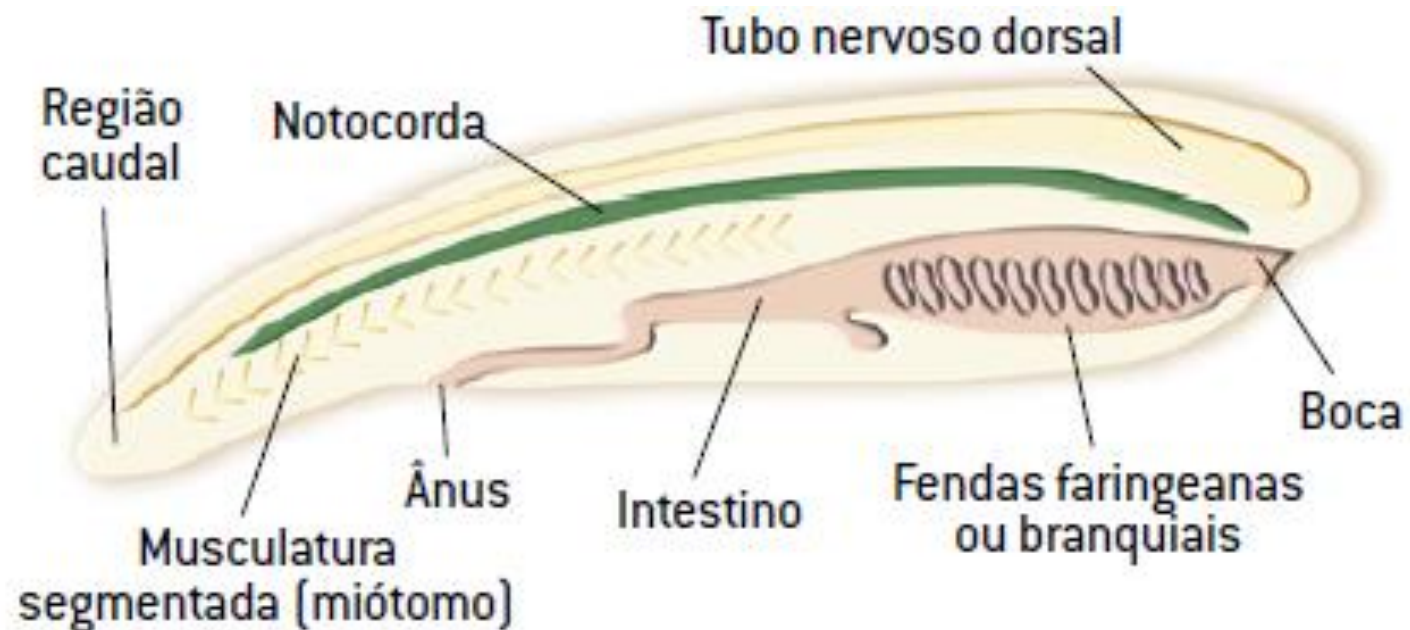


Cordados basais e Agnatos

Prof. Alison
Biologia

Características gerais

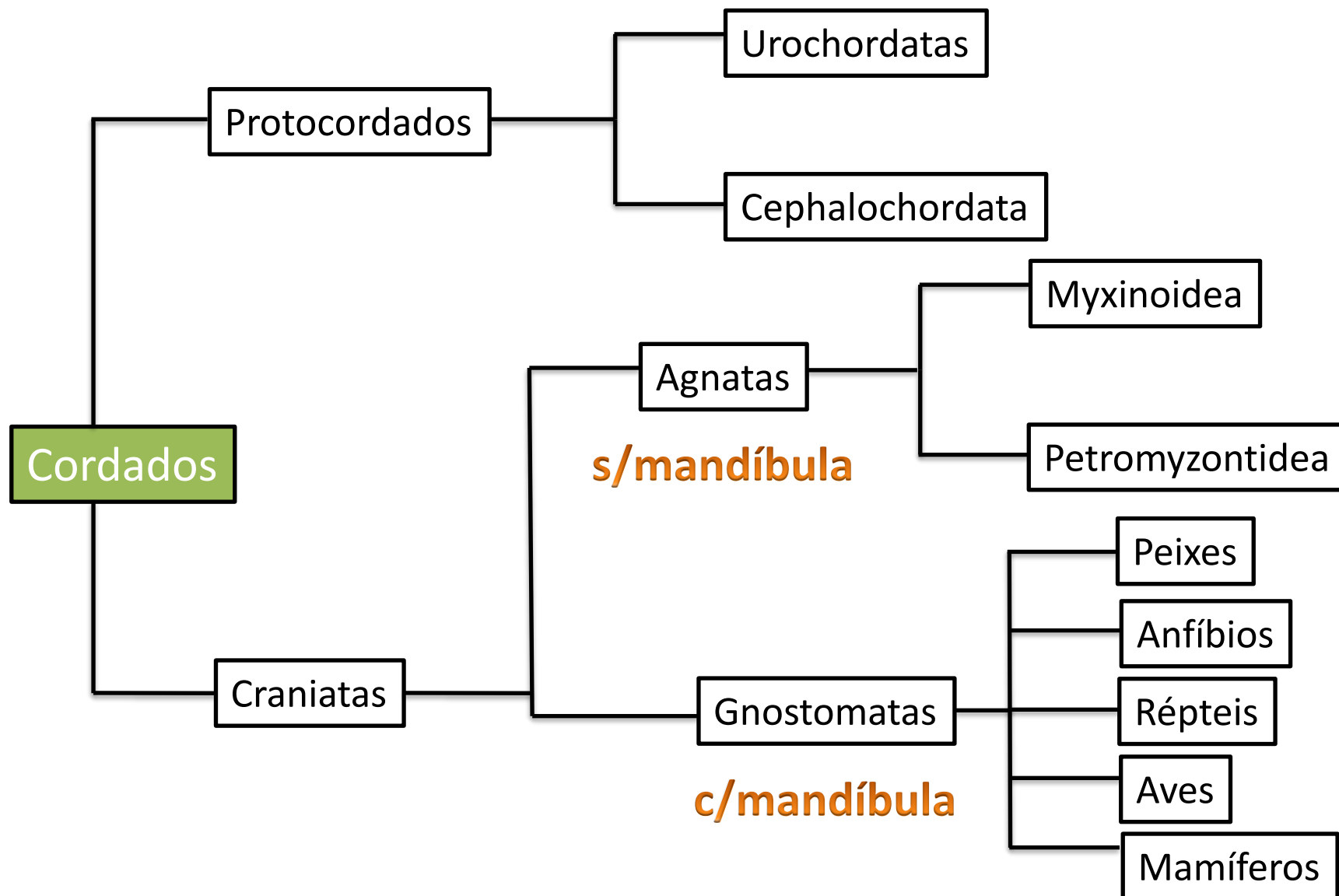
- **Tubo neural** – origina o encéfalo e medula espinhal
 - **Notocorda** – substituída pela coluna vertebral
- **Fendas faríngeanas** – formam a faringe em terrestres
- **Cauda Pós-anal** – desaparece em alguns terrestres



Características gerais

- Metazoários;
- Enterozoários;
- Neuromiários;
 - Triblásticos;
 - Celomados
- Deuterostômios;
 - Segmentados;
- Simetria bilateral;

Classificação



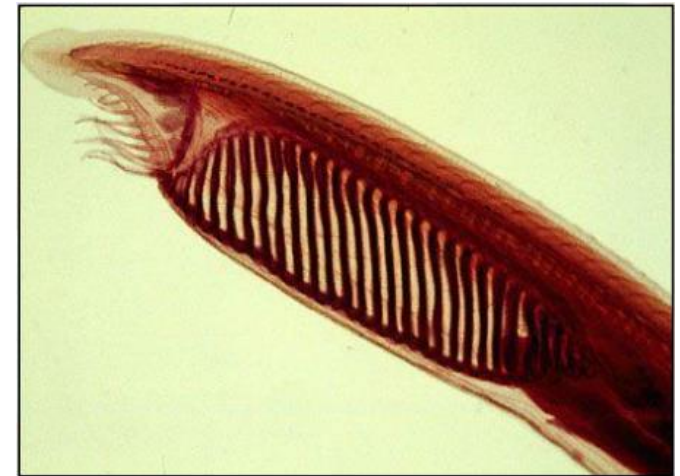
Protocordados

PROTOCORDADOS

Urochordata



Cephalochordata



Ascídia – notocorda somente na fase larval

Anfioxo – notocorda durante toda a vida

Urochordata (tunicados)

Adultos: bentônicos e **Larvas:** planctônicas;

Alimentação: Filtração;

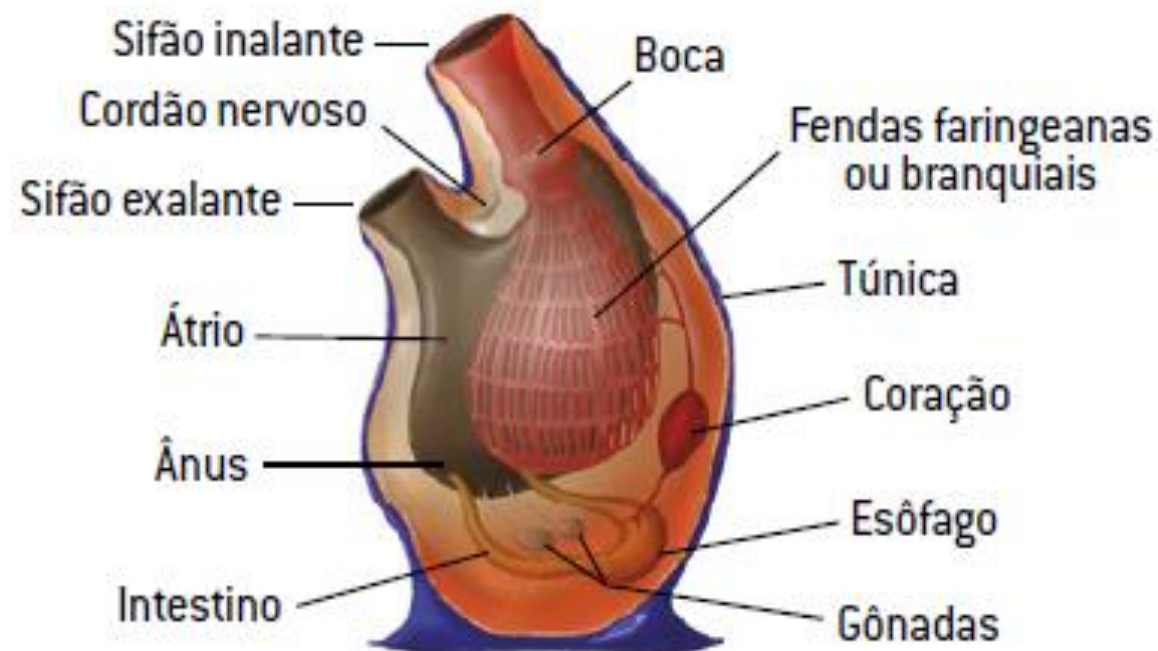
Respiração: Branquial;

Circulação: Aberto;

Sistema Nervoso: 1 gânglio cerebral;

Revestimento: Formado por tunicina (polissacarídeo);

Reprodução: Monoicos, Fec. Externa, Desenvolvimento indireto;



Cephalochordata

Adultos: se enterram na areia;

Alimentação: Filtração;

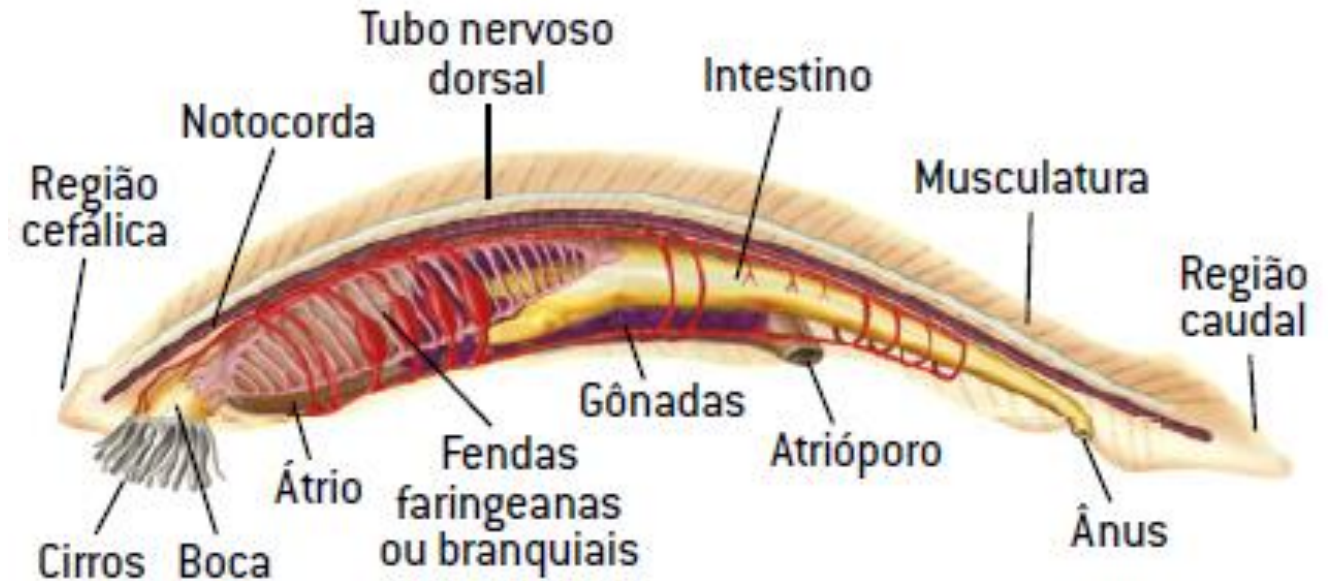
Respiração: Branquial;

Circulação: Fechado;

Sistema Nervoso: Tubo nervoso dorsal;

Revestimento: Pele muito fina;

Reprodução: Maioria dioico, Fec. Externa, Desenvolvimento indireto;



Agnathas (ciclostomas)

AGNATHAS

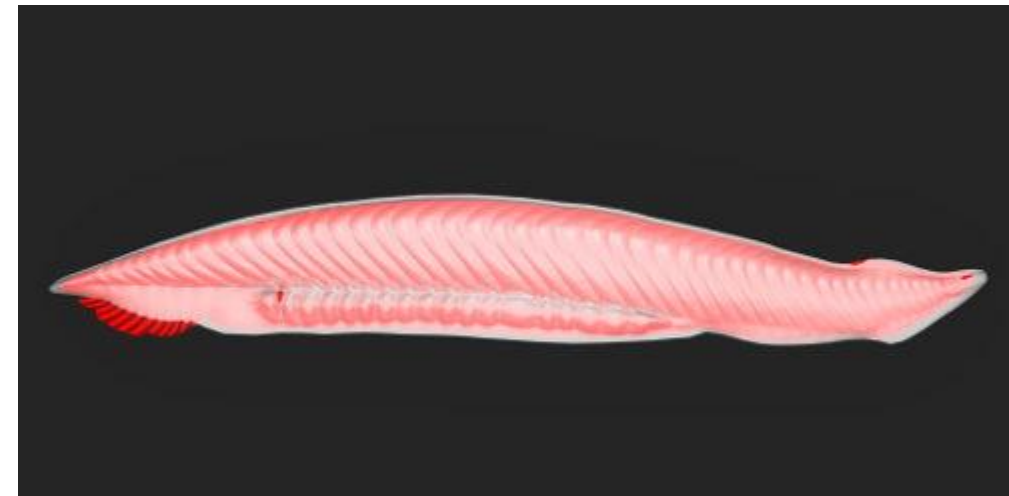
SEM MANDÍBULA

Myxinoidea

Petromyzontidea



Feiticeira – são necrófagos



Lampreia – são ectoparasitas

Agnathas (ciclostomas)

Animais sem mandíbulas;

Encéfalo simples;

Esqueleto cartilaginoso;

Crânio rudimentar;

2 Classes:

- ***Myxinoidea***
 - Feiticeiras;
 - Marinhas;
 - 14 espécies;
 - S/ vértebras;
 - 1m de comprimento;
 - Alimentação – NECRÓFAGOS;



Agnathas (ciclostomas)

- Boca circular rodeada por tentáculos e dentes córneos;
- Fendas faringeanas → respiração;
- Alguns hermafroditas;
- Desenvolvimento direto;
- Fecundação incerta;
- Ovos fixos no substrato;



Agnathas (ciclostomas)

- ***Petromyzontidea***

- Lampréia;
- Dulcícolas e Marinhas;
- Ectoparasitas de peixes e baleias;
- Dentes córneos e língua c/ dentes;
- Dióicas;
- Fecundação externa (adulto morre após);
- Desenvolvimento indireto – amocete;
 - Larva filtradora – 3 a 7 anos;
- Adulto migra p/ rios;



OBRIGADO!