

Peixes

Prof. Alison
Biologia

Classificação

PEIXES CARTILAGINOSOS

Elasmobrânquios



Tubarões e arraias

SEM OPÉRCULO

**ENDOSQUELETO
DE CARTILAGEM**

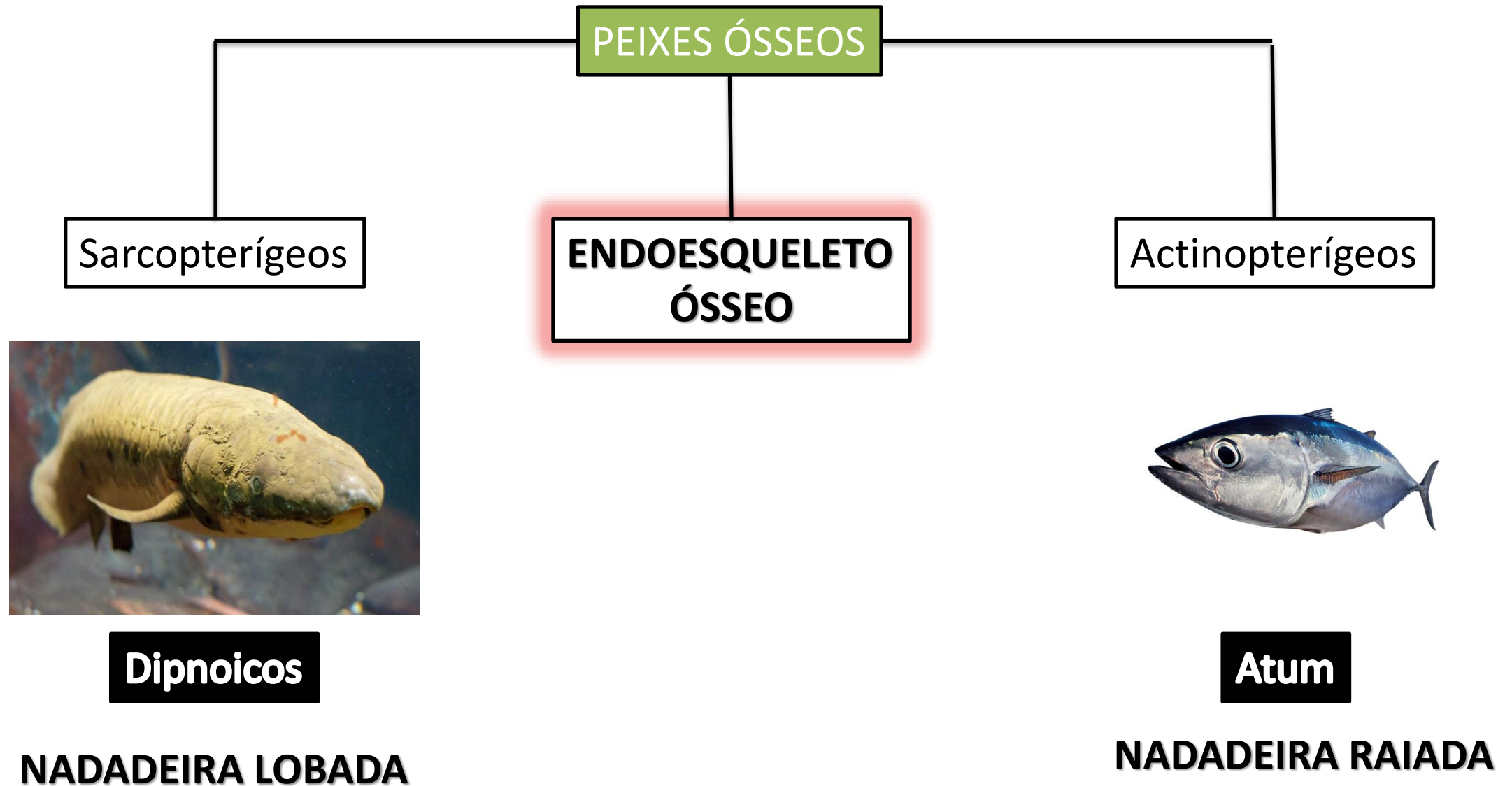
Holocéfalos



Quimeras

COM OPÉRCULO

Classificação



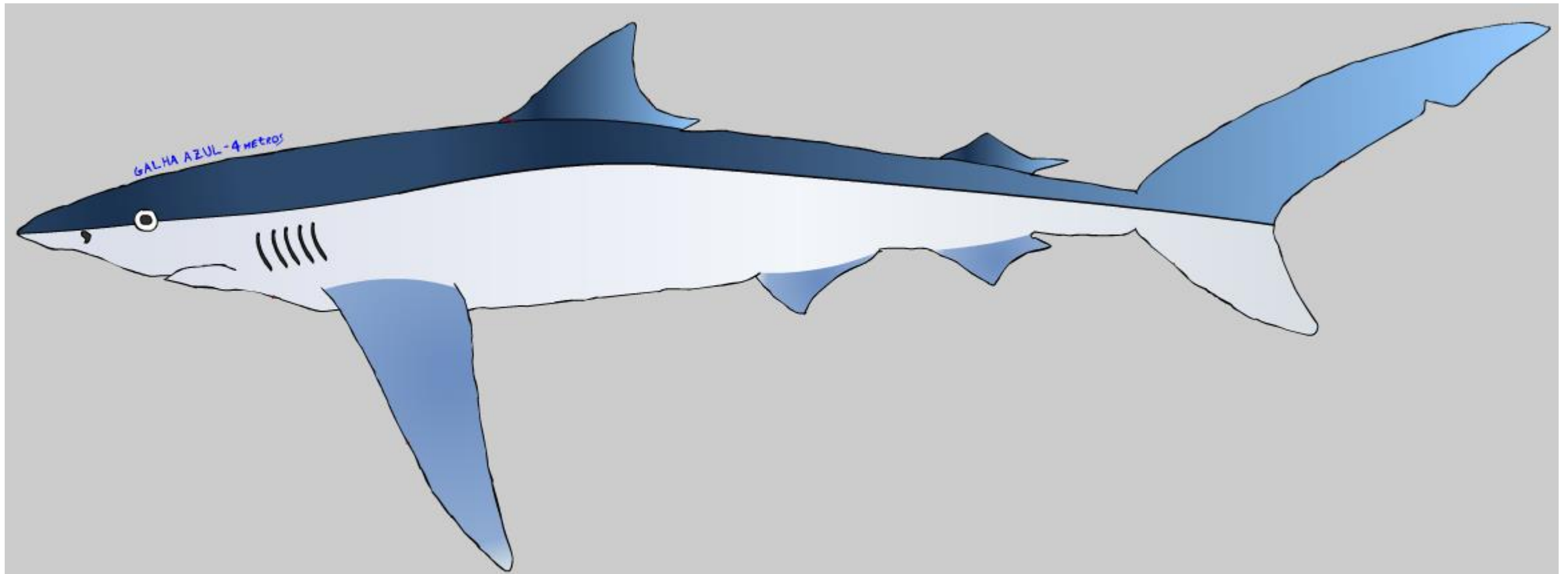
Comparações

Características

Cartilagosos

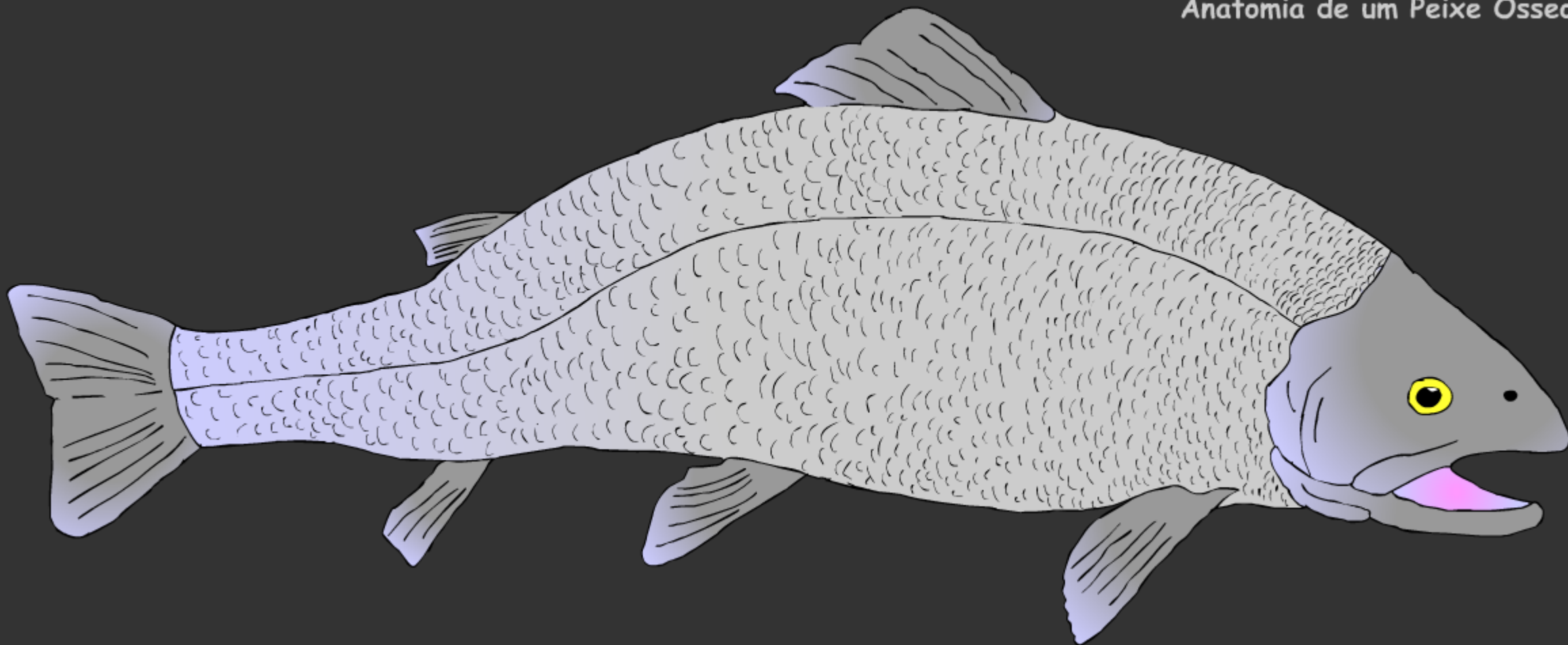
Ósseos

Anatomia



Anatomia

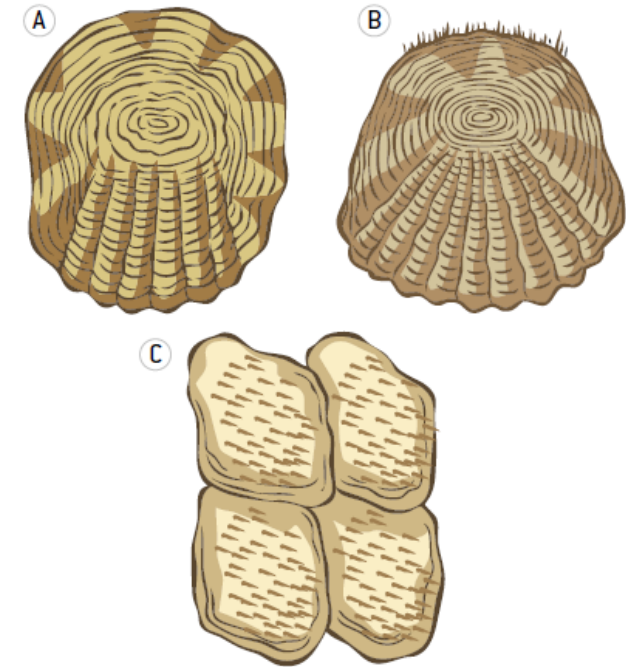
Anatomia de um Peixe Ósseo



Revestimento

ÓSSEOS:

Possuem glândulas mucosas
Com escamas: Ctnoides
Ganoides
Cicloides

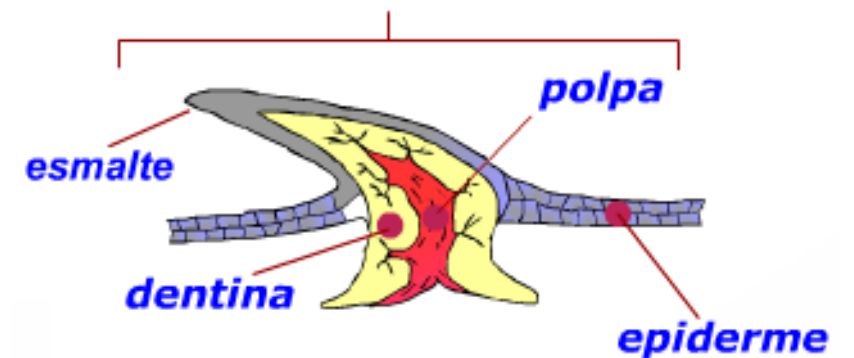


Escamas cicloide (A), ctenoide (B) e ganóide (C) de peixes ósseos.

CARTILAGINOSOS:

Com escamas: Placóides

ESCAMA PLACÓIDE



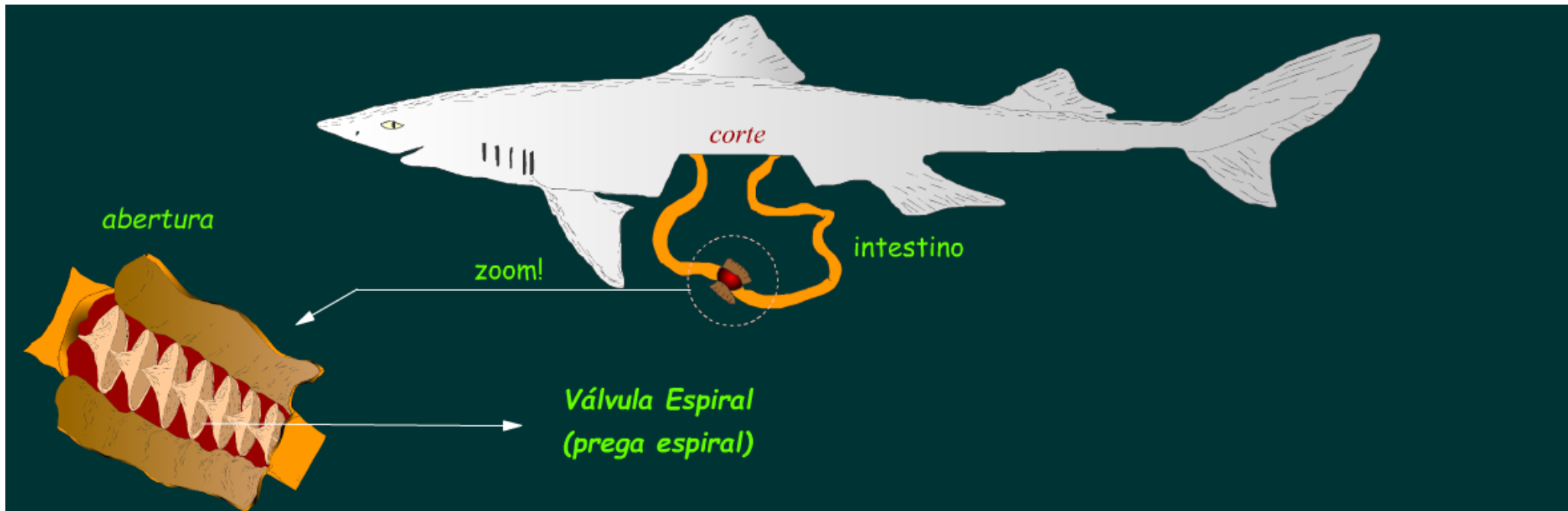
Sistema Digestório

ÓSSEOS:

Completo; (boca → ânus)

CARTILAGINOSOS

Completo; (boca → cloaca)



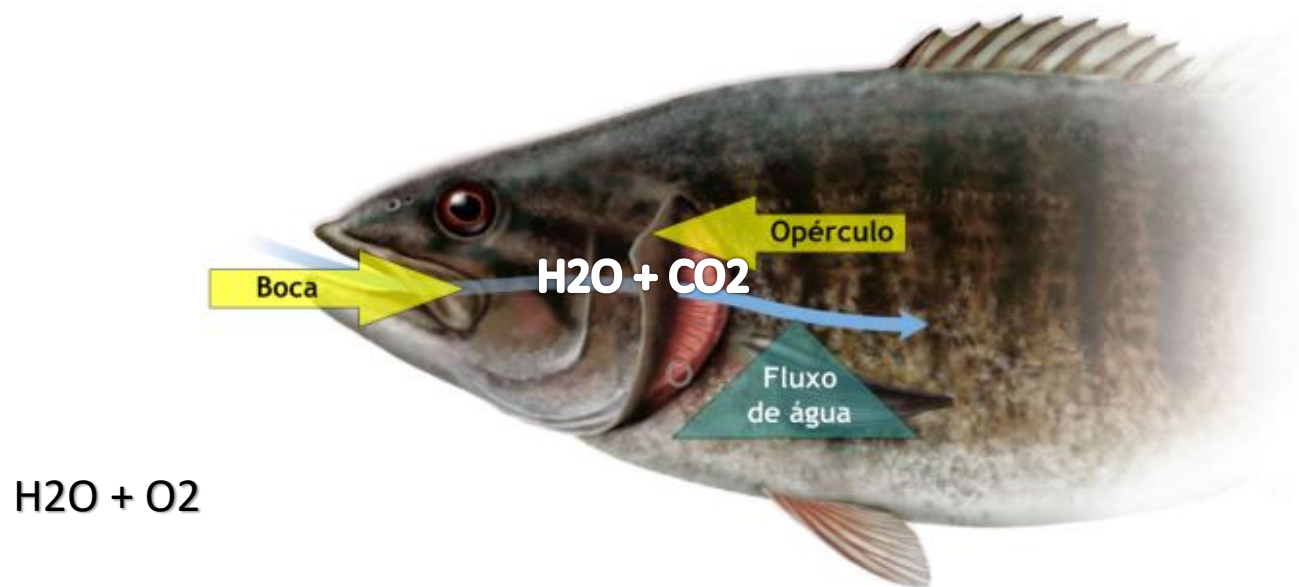
Sistema Respiratório

ÓSSEOS:

Branquial; (opérculo)

CARTILAGINOSOS

Branquial; (fendas branquiais)

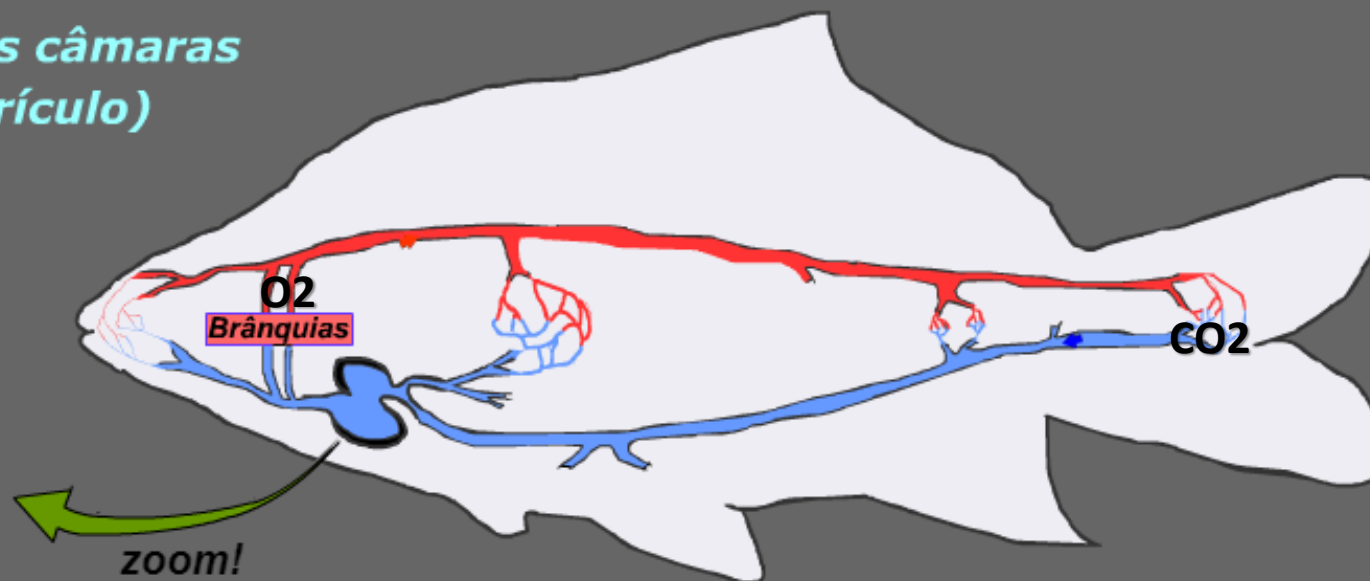
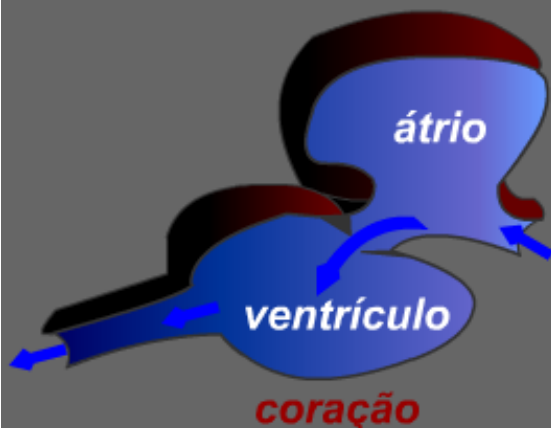


Sistema Circulatório

CIRCULAÇÃO

Fechada; (dentro de vasos)
Simples; (passa uma vez no coração)
Completa; (no coração só CO₂)

*Coração: apresenta duas câmaras
(um átrio e um ventrículo)*



→ *sangue arterial*
→ *sangue venoso*

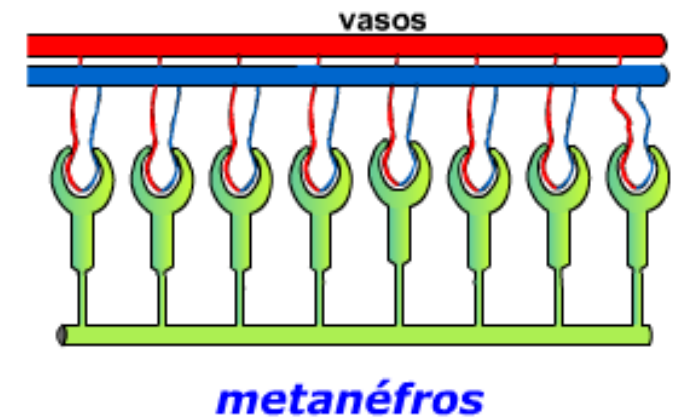
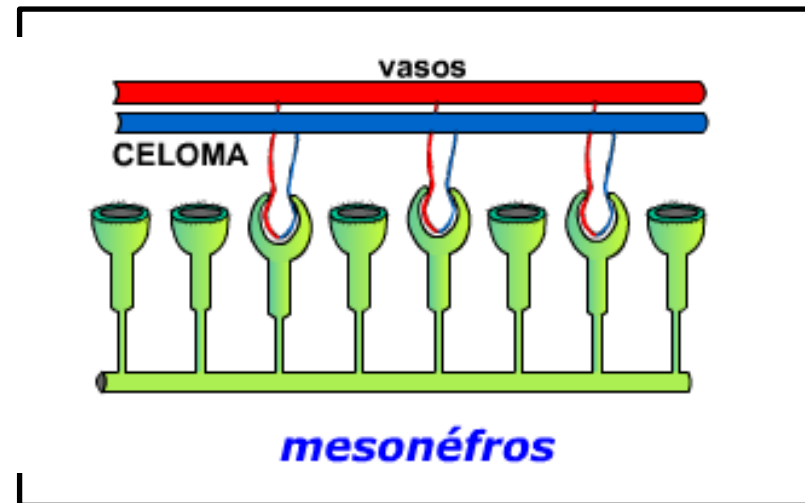
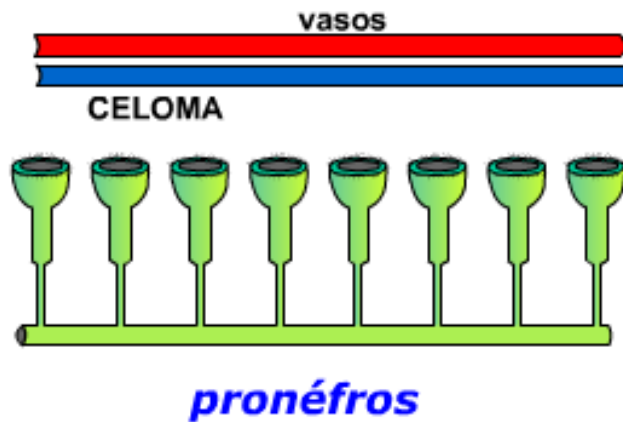
Sistema Excretor

ÓSSEOS:

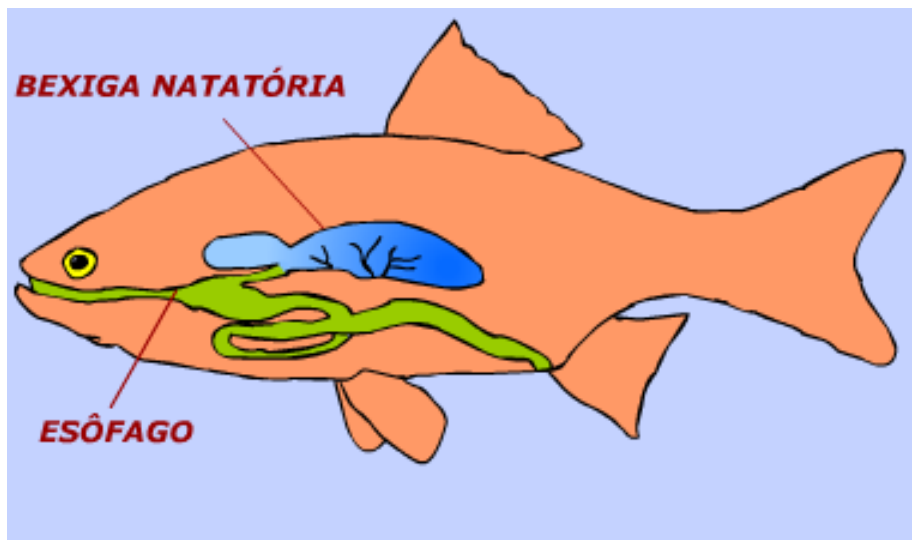
Rins Mesonéfros; (Amônia)

CARTILAGINOSOS

Rins Mesonéfros; (Ureia)

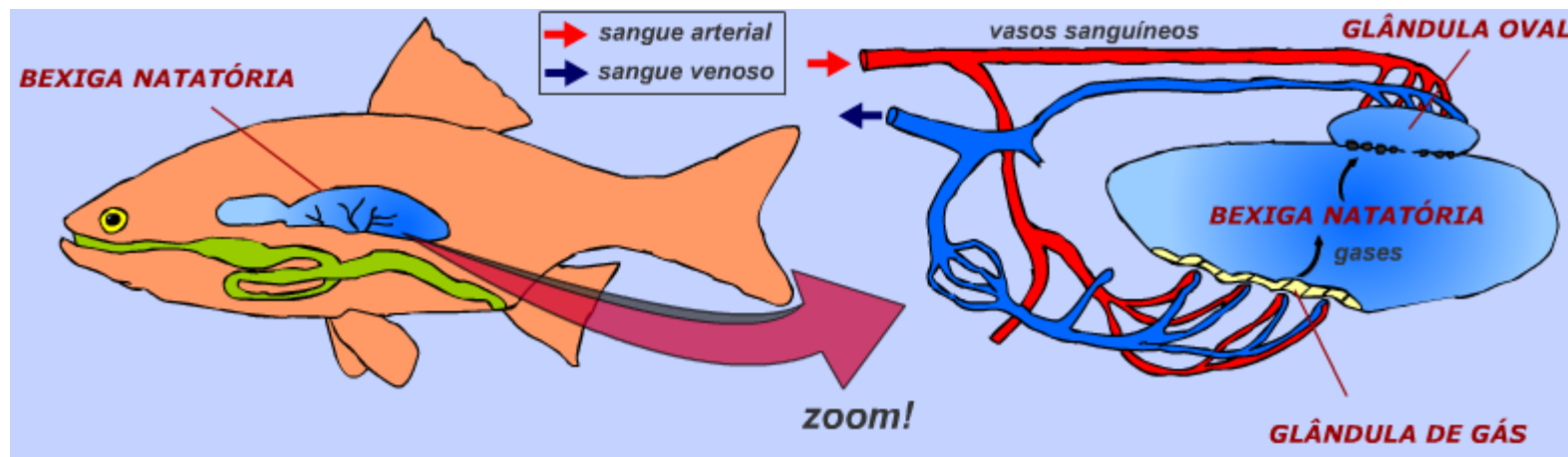


Bexiga Natatória



FISÓSTOMO

BEXIGA NATATÓRIA SE COMUNICA COM O ESÔFAGO



FISÓCLISTO

BEXIGA NATATÓRIA NÃO SE COMUNICA COM O ESÔFAGO, GASES VEM DO SANGUE

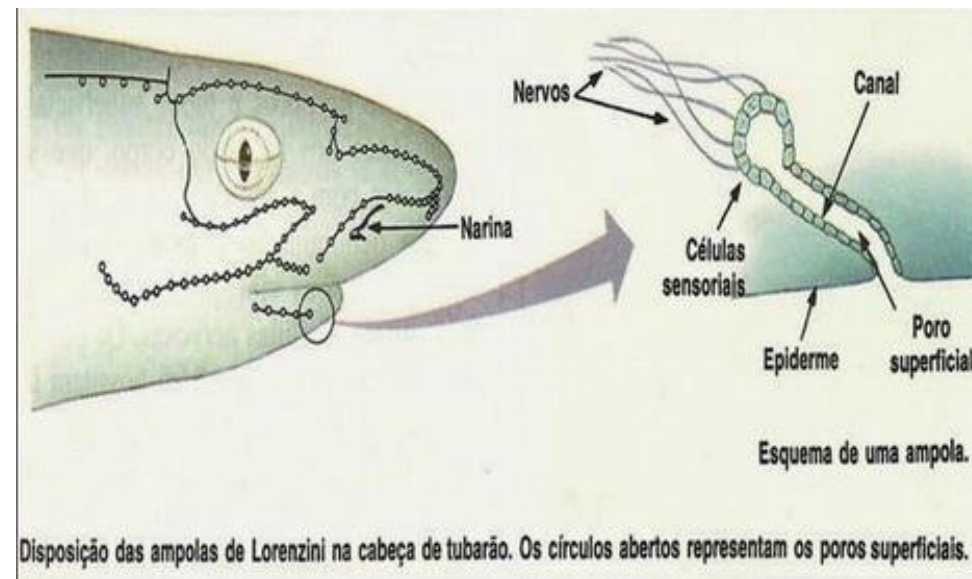
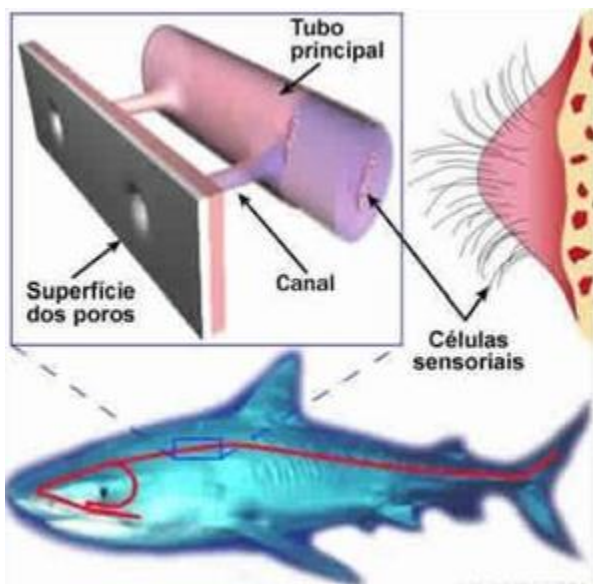
Sistema Nervoso

ÓSSEOS:

Encéfalo e Medula espinhal;
Linha Lateral;

CARTILAGINOSOS

Encéfalo e Medula espinhal;
Linha Lateral; (mecanorreceptor)
Ampolas de Lorenzini; (eletrorreceptor)



Sistema Reprodutor

ÓSSEOS:

Fec. Externa e Desenv. Indireto; (alevinos)

Ovulíparos

Fec. Interna e Desenv. Direto;

Grande dimorfismo sexual; (cláspes)

Fecundação Interna;

Desenvolvimento Direto;

Ovíparos;

Ovovivíparos;

Vivíparos;



CARTILAGINOSOS



OBRIGADO!