

Anfíbios

Prof. Alison
Biologia

Classificação

ANFÍBIOS

Anuros

Urodelos

Àpodes



Sapo/Rã/Perereca

Salamandra

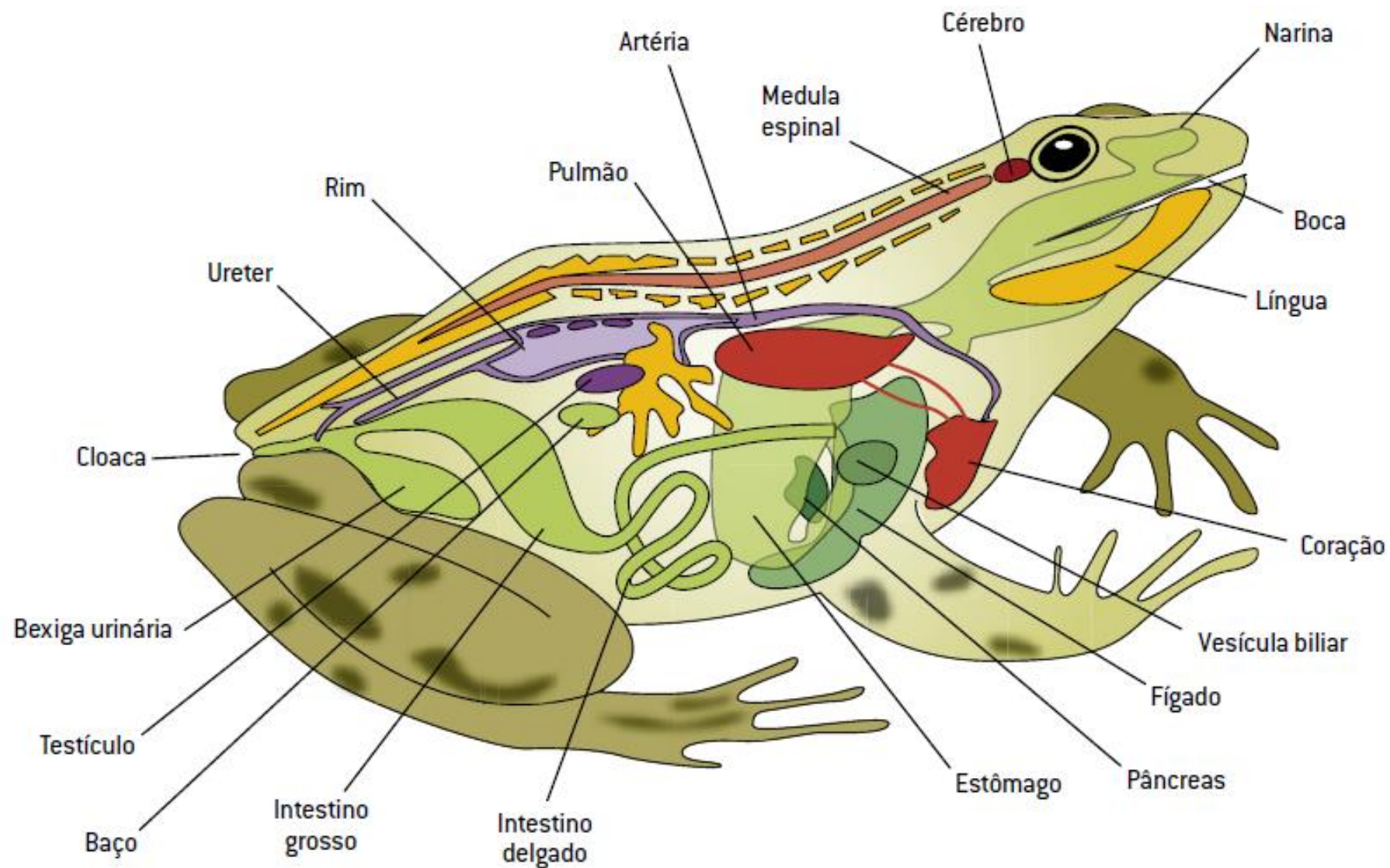
Cobra-cega

SEM CAUDA

COM CAUDA

SEM PATAS

Anatomia



Revestimento

PELE:

Fina;
Sem escamas;
Úmida; (com glândulas mucosas)
Altamente vascularizada;

**GLÂNDULA
PARATOIDE**

Libera toxina (veneno);



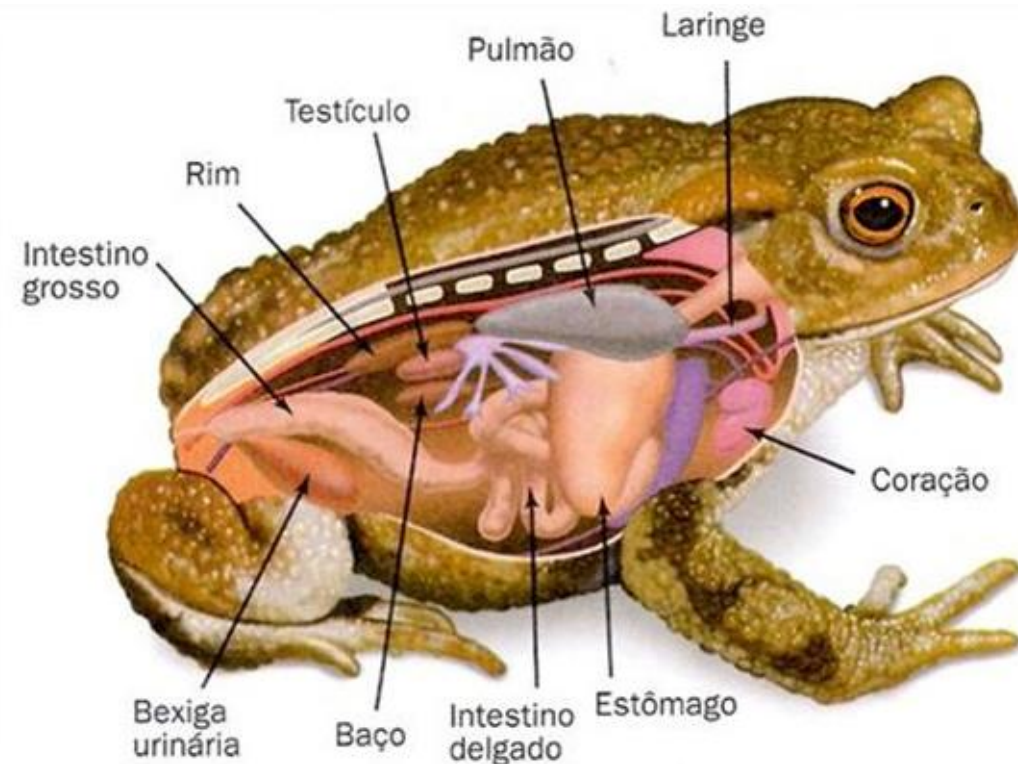
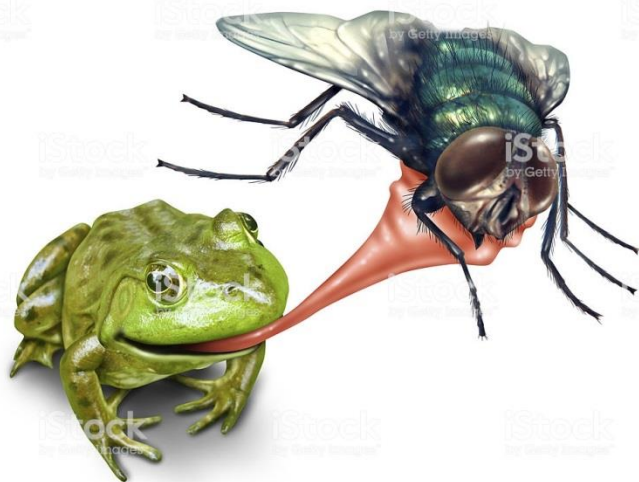
Sistema Digestório

DIGESTÃO:

Completo; (boca → cloaca)

Adultos: insetos;

Larvas: plâncton e larvas de insetos;



Sistema Respiratório

PULMONAR:

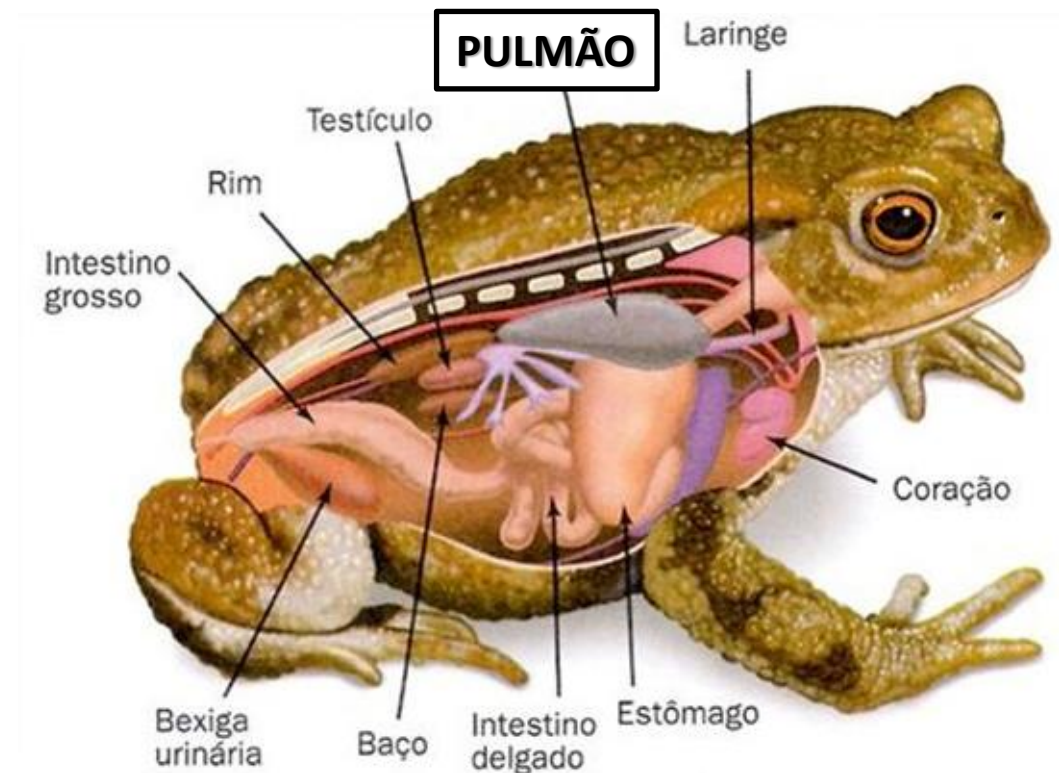
Adultos Terrestres;

BRANQUIAL:

Larvas Aquáticas;

CUTÂNEA:

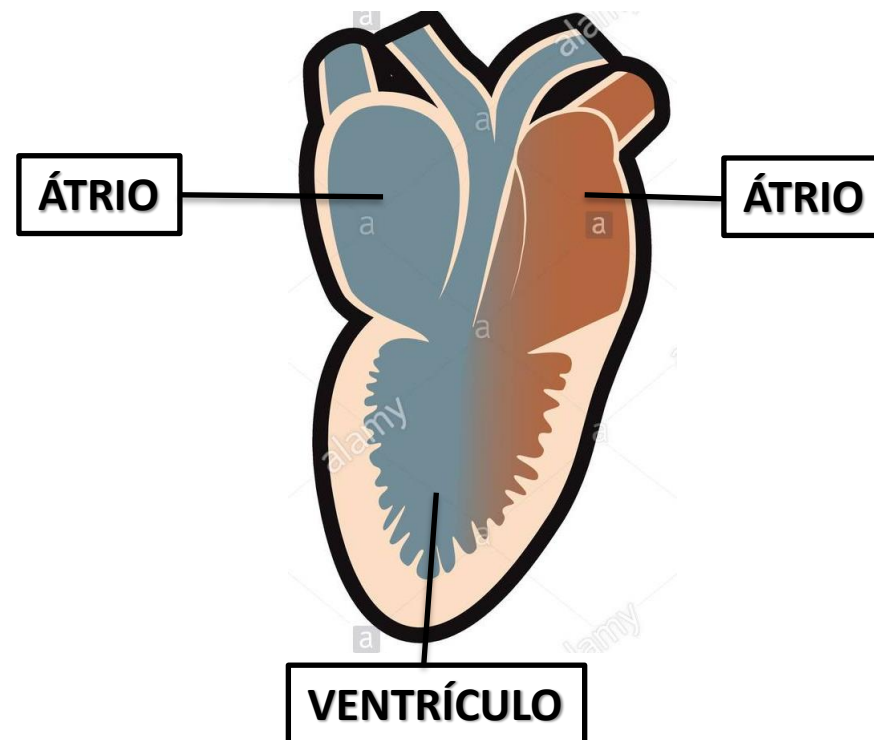
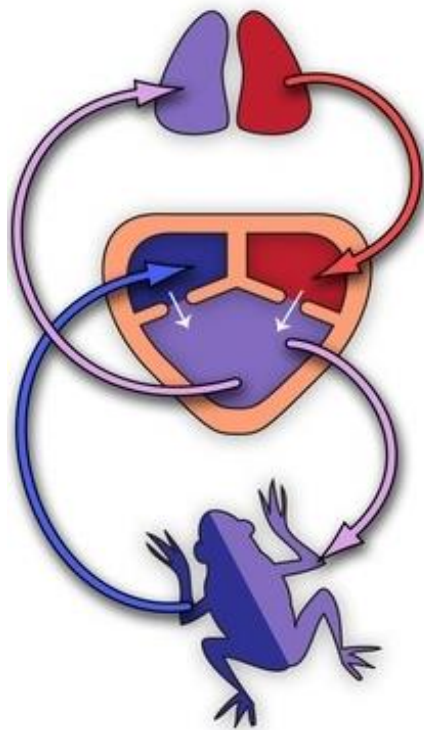
Terrestres e Aquáticos



Sistema Circulatorio

CIRCULAÇÃO

Fechada; (dentro de vasos)
Dupla; (passa 2x no coração)
Incompleta; (sangue se mistura)



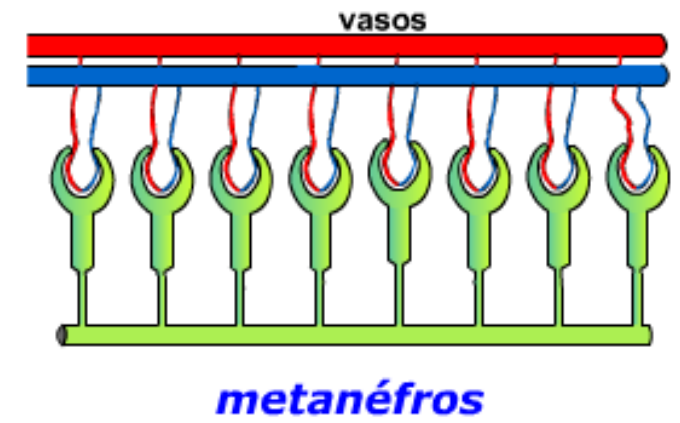
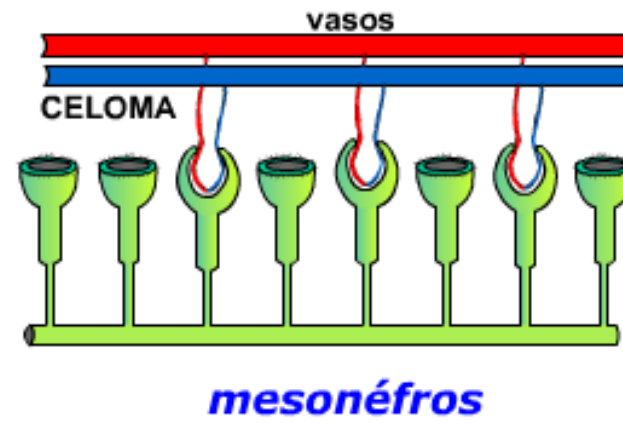
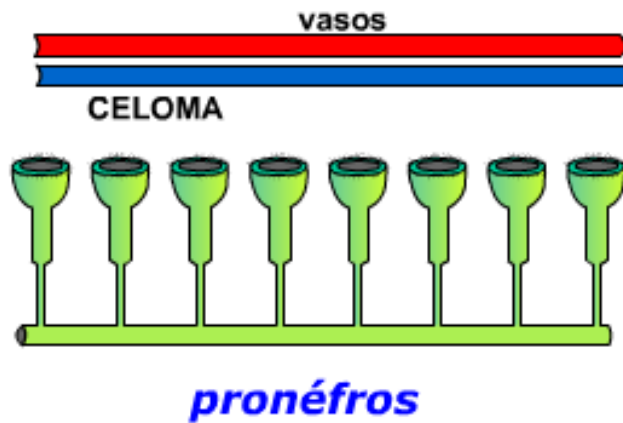
Sistema Excretor

ADULTO:

Rins Mesonéfricos; (Ureia)

GIRINO:

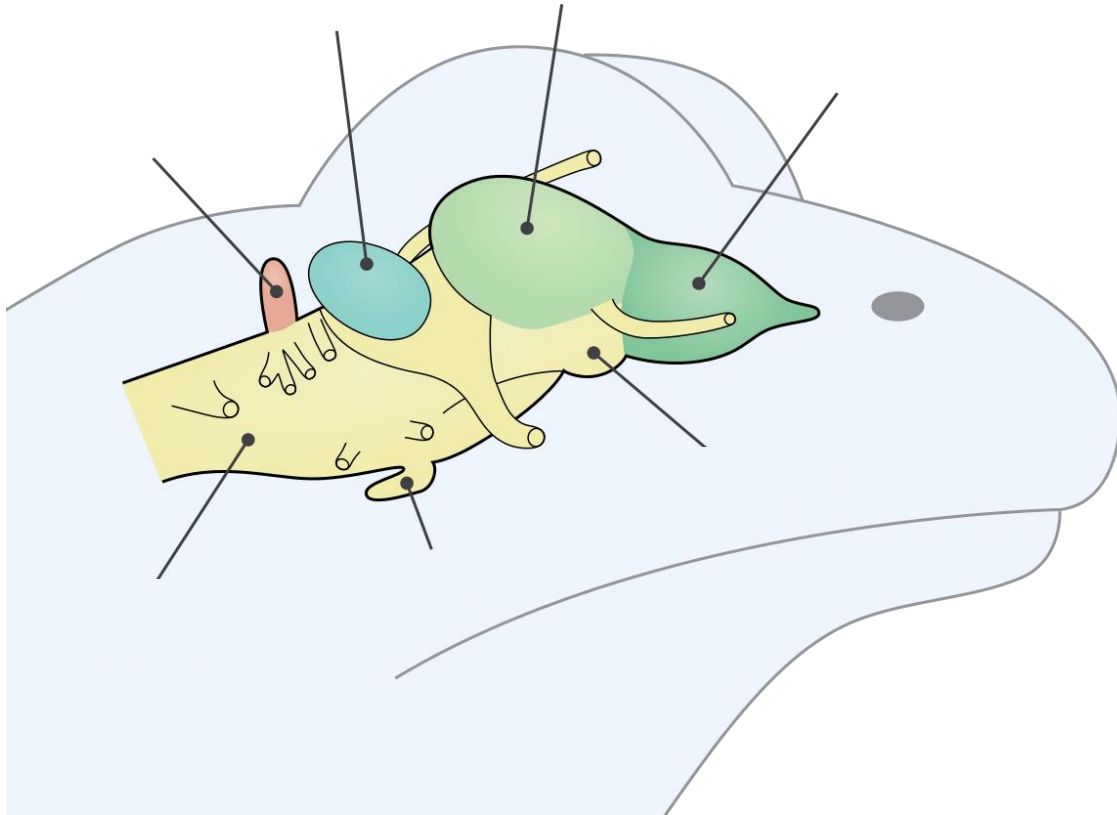
Rins Mesonéfricos; (Amônia)



Sistema Nervoso

Formado por:

Encéfalo e Medula espinhal;
Presença de Membrana timpânica;



**São Pecilotérmicos ou
Ectotérmicos**

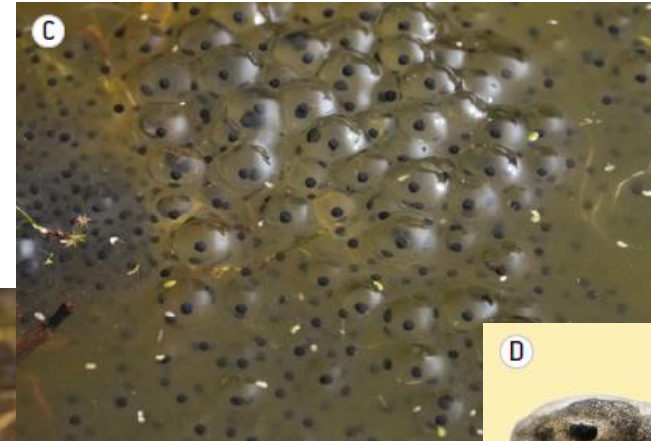
Sistema Reprodutor

REPRODUÇÃO:

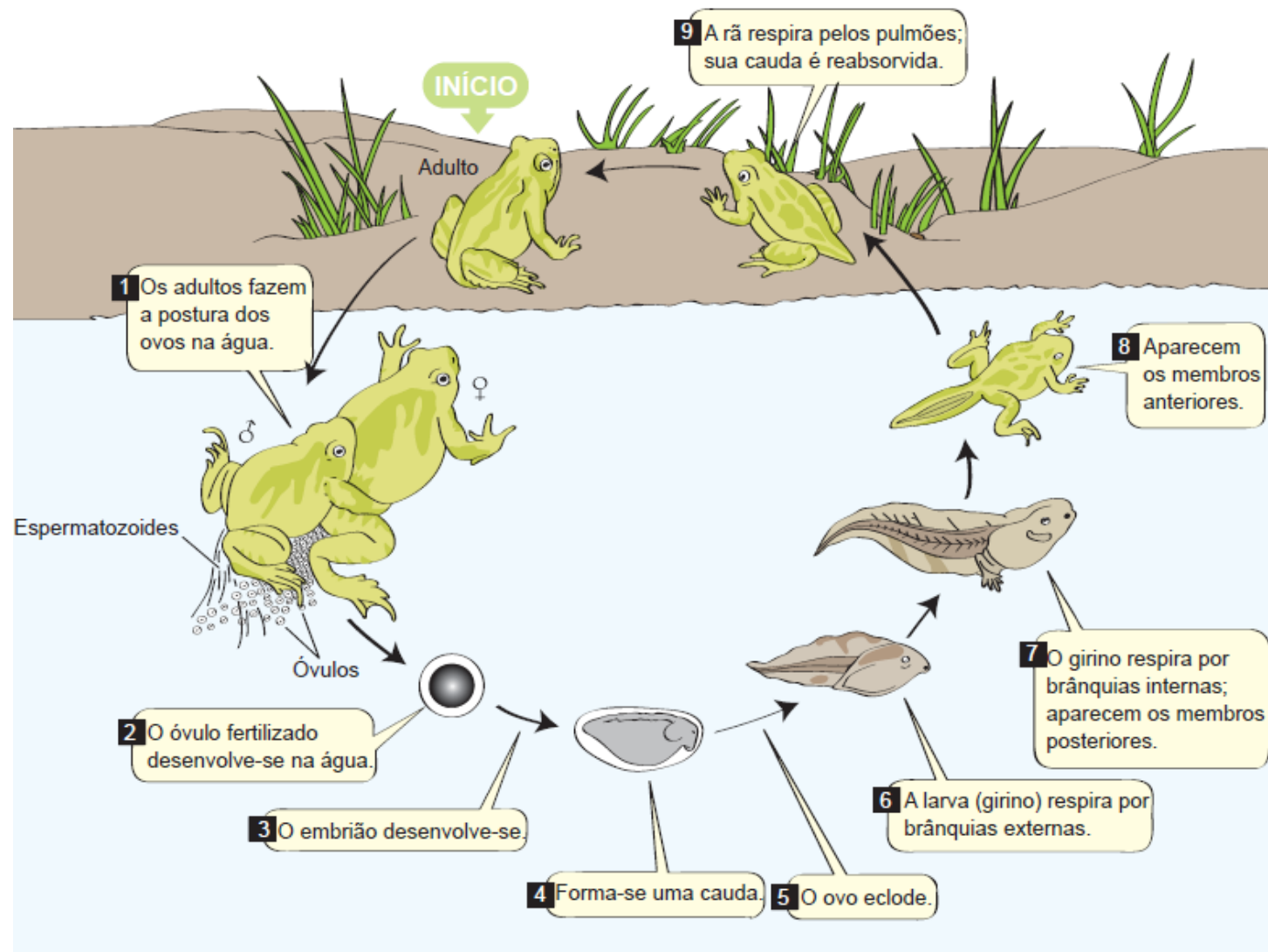
Maioria Dióica;
Fecundação Externa;
Desenvolvimento Indireto; (GIRINO)
São **ovulíparos**;



amplexo



Sistema Reprodutor



OBRIGADO!