

# ANGIOSPERMAS

## ESTUDO DA FLOR

REINO PLANTAE  
(METÁFITA)

(Apostila 6 – módulo 18)



# ANGIOSPERMAS

## ESTUDO DA FLOR

Prof. Hare  
BIOLOGIA

# Reino Plantae

Plantas

## ~~CRIPTÓGAMAS~~

Escondido Reprodução  
Sem flor e sem semente

Briófitas

Pteridófitas

Estróbilo



~~SEM FRUTO~~

Nu Semente

~~Gimnosperma~~  
Ex: Pinheiro

## ~~FANERÓGAMAS~~

Visível Reprodução  
"Com flor" e **Com semente**  
?! Flor típica



~~COM FRUTO~~

Caixa/ vaso Semente  
~~Angiosperma~~

(A maioria das plantas)

# Reino Plantae

## CRIPTÓGAMAS

Depende da água do meio para reprodução

Briófitas

AVASCULAR

(ATRAQUEÓFITA)

Pteridófitas

## FANERÓGAMAS

Não depende da água do meio para reprodução

Com semente

ESPERMATÓFITAS

Gimnosperma

Ex: Pinheiro

VASCULAR

(TRAQUEÓFITA)

Angiosperma

(+ maioria das plantas)

SIFONOGAMAS

Com TUBO POLÍNICO

cano

**ANGIOSPERMA**

# CLASSIFICAÇÃO DAS ANGIOSPERMAS

**MONOCOTILEDÔNEA**

**EUDICOTILEDÔNEA**

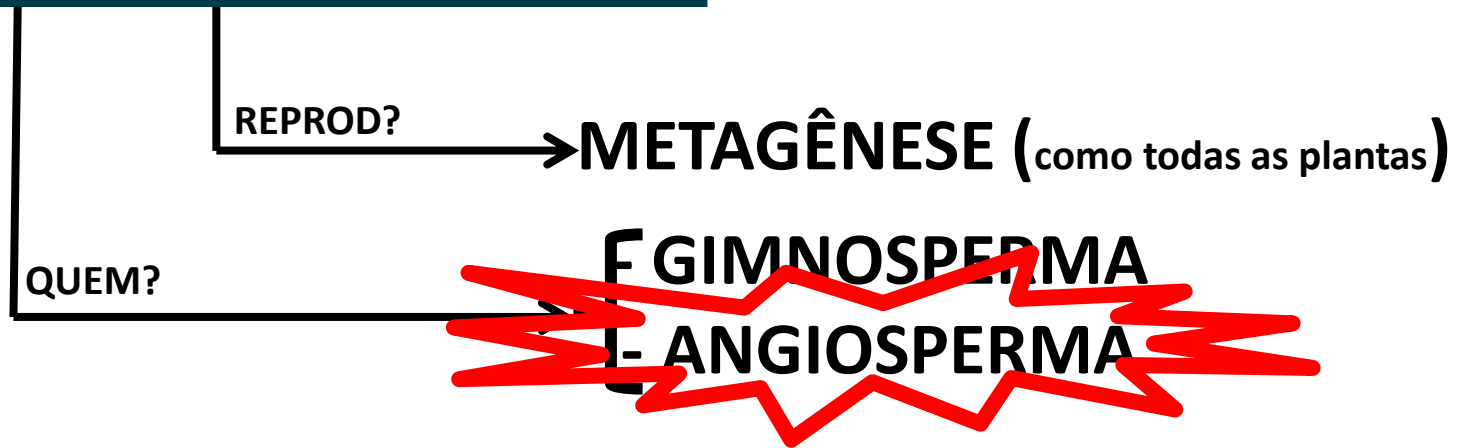
# REPRODUÇÃO

(METAGÊNESE) (ALTERNÂNCIA DE GERAÇÕES) (CICLO HAPLODIPLOBIONTE)



# FANERÓGAMAS

## REPRODUÇÃO



Depende da água? SEM DEPENDÊNCIA DA ÁGUA PARA A REPRODUÇÃO

PREDOMINANDO: **ESPORÓFITO (2n)**

## ETAPAS

**POLINIZAÇÃO**

**FORMAÇÃO DO TUBO POLÍNICO**

**FECUNDAÇÃO**

# ANGIOSPERMA

# SÍNTESE

## CARACTERÍSTICAS GERAIS

PORTE? **VARIADO**

CLOROFILADA? **SIM... FOTOSSINTETIZANTE**

AMBIENTE? **"COSMOPOLITA"**

CRIOGAMA OU FANEROGAMA? **FANEROGAMA**

TRAQUEÓFITA OU NÃO? **VASCULAR**

APRESENTA RAIZ, CAULE, FOLHA, FLOR, SEMENTE OU FRUTO?

**COM**



**SEMENTE**

DEPENDE DA ÁGUA DO MEIO PARA A REPRODUÇÃO? **NÃO**

REPRODUÇÃO? **METAGÊNESE**

**FLOR**

**FRUTO**

PREDOMINA GAMETÓFITO OU ESPORÓFITO? **ESPORÓFITO**

ESPERMÁFITAS? **SIMMM**

SIFONÓGAMAS? **SIMMM**

**SEMPRE ABUNDANTE**



# ANGIOSPERMA - FLOR

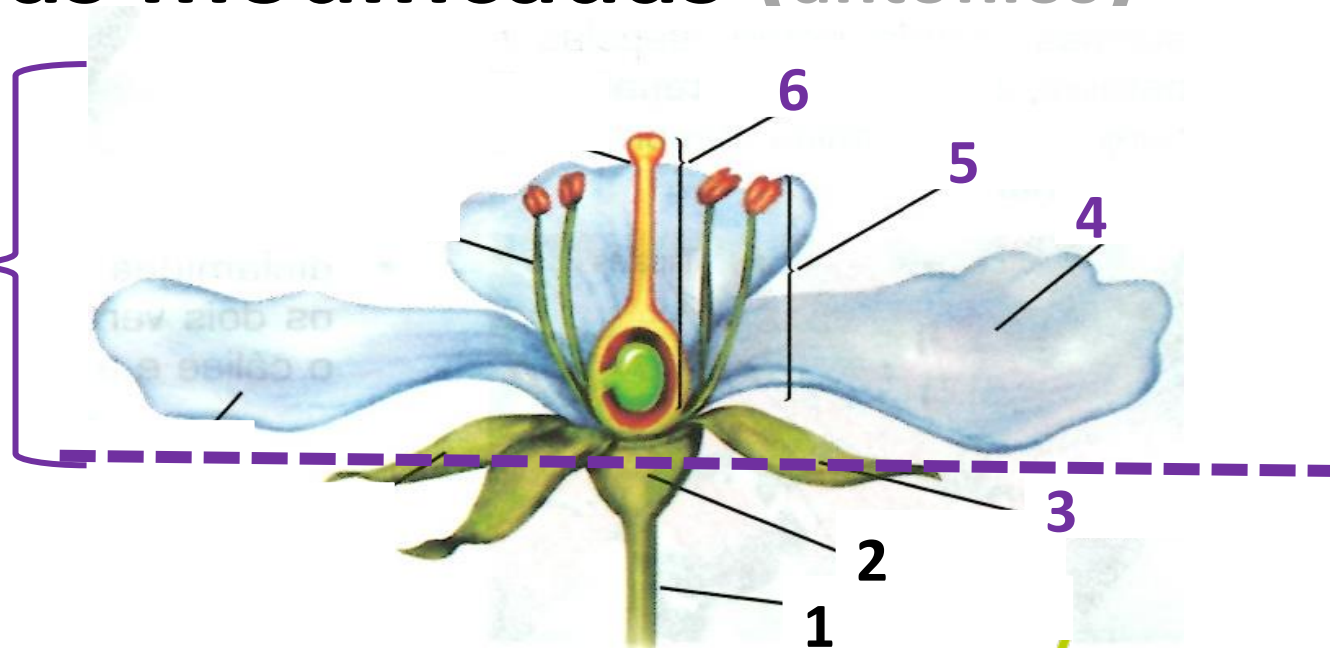
**ENCONTRADA:** FANERÓGAMAS ➡ Angiospermas

**FUNÇÃO:** Reprodução

**ORIGEM:** Folhas modificadas (antófilos)

**ELEMENTOS:**

PEÇAS FLORAIS  
(VERTICILOS)



# PEÇAS FLORAIS (VERTICIOS)

CONJUNTO?

Carpelos **GINECEU**

Estames **ANDROCEU**

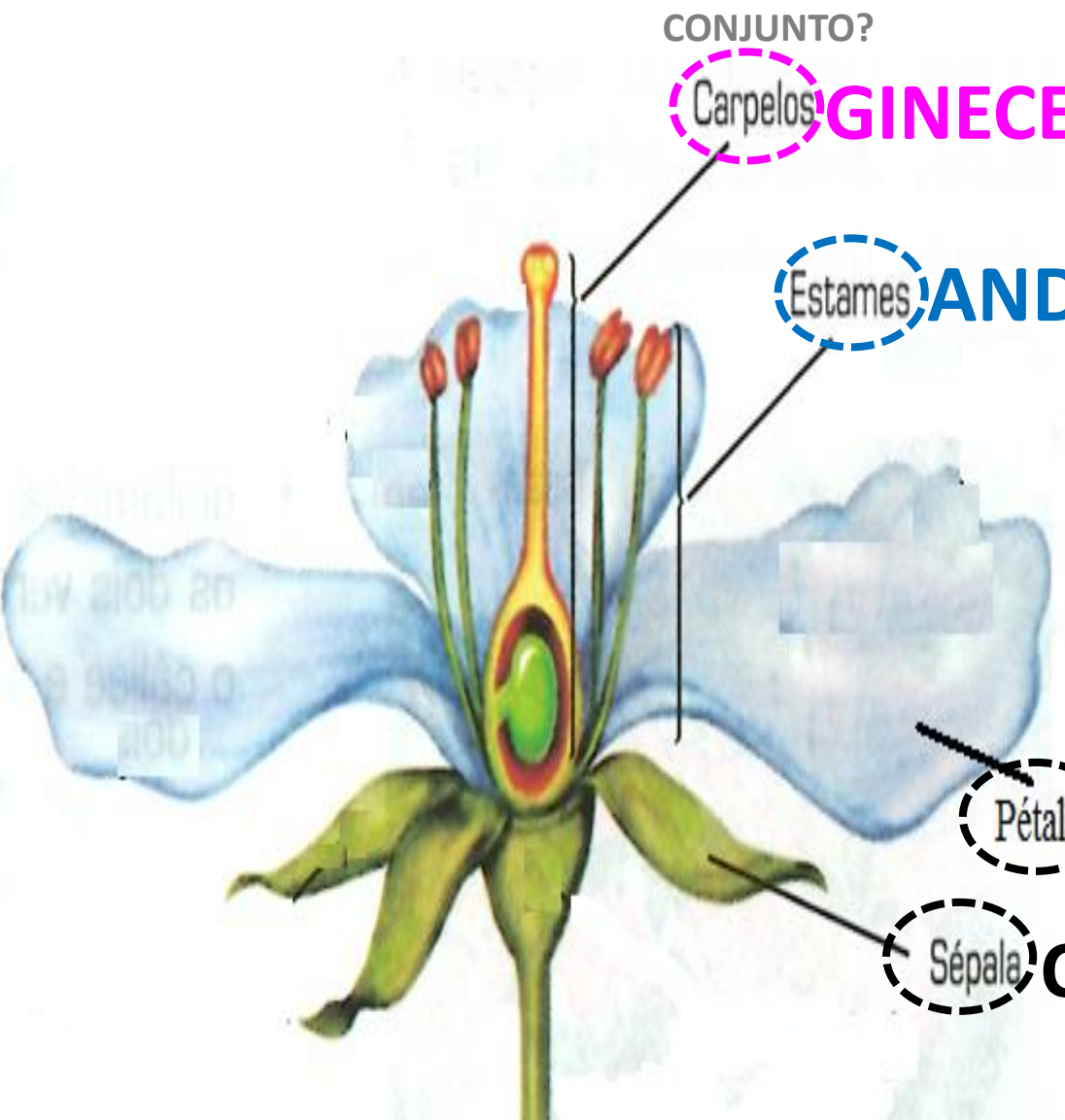
**VERT. REPROD.**

**VERT. PROTEÇ.**

Pétalas **COROLA**

Sépala **CÁLICE**

**PERIANTO**



# CLASSIFICAÇÃO DAS FLORES

QUANTO A PRESENÇA DE **CÁLICE** E **COROLA**

~~sem~~ manto  
**Aclamídia**

Sem sépala **e** sem pétala



um ~~manto~~  
**Monoclamídia**

Sem sépala **ou** sem pétala



**APÉTALA**

dois ~~mantos~~  
**Diclamídia**

com sépala e com pétala



# CLASSIFICAÇÃO DAS FLORES

QUANTO AO **NÚMERO DE PEÇAS FLORAIS** (VERTICIOS)

**Dímeras**



**Trímeras**



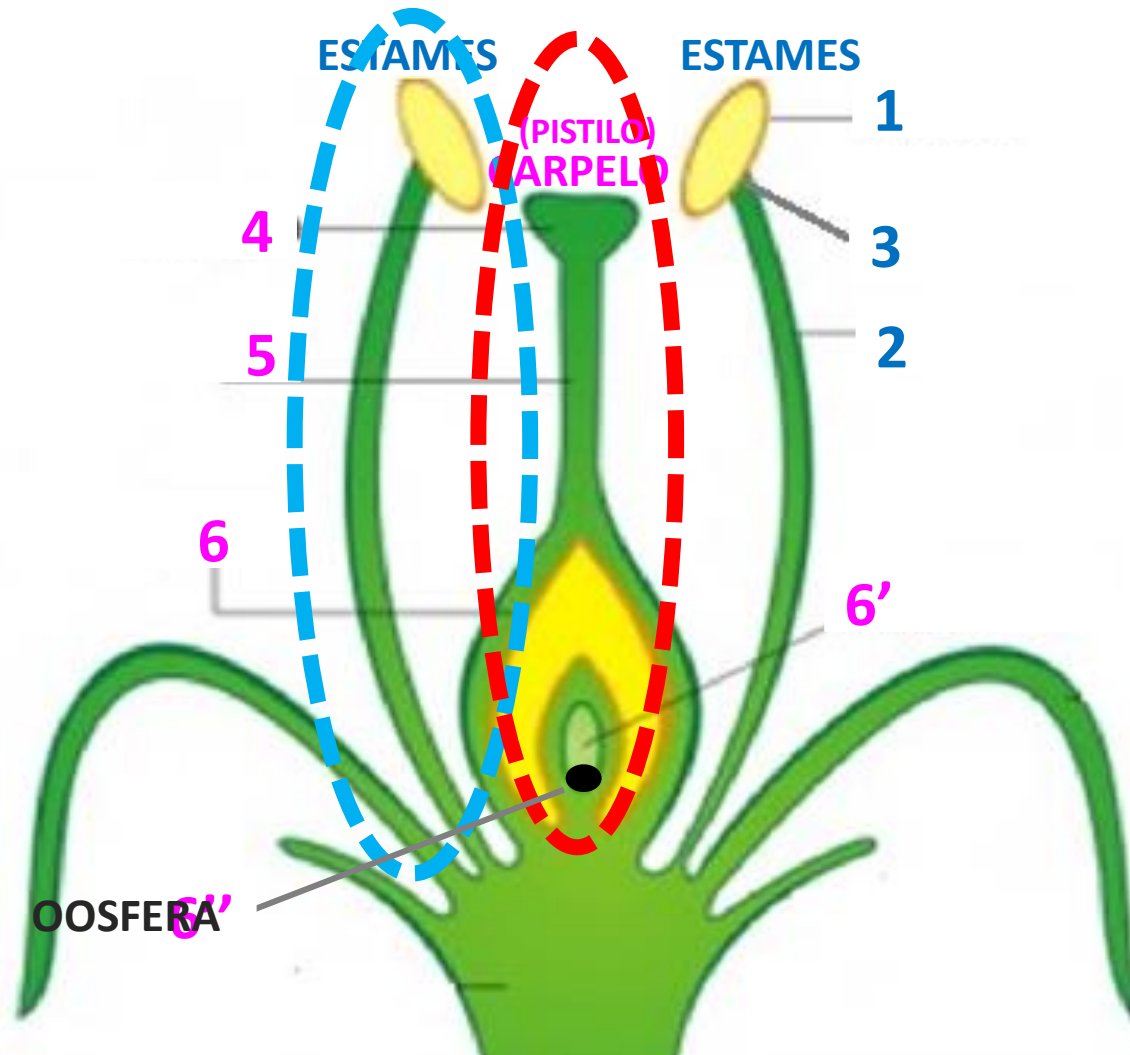
**Tetrâmeras**



**Pentâmeras**



# VERTICIOS REPRODUTIVOS



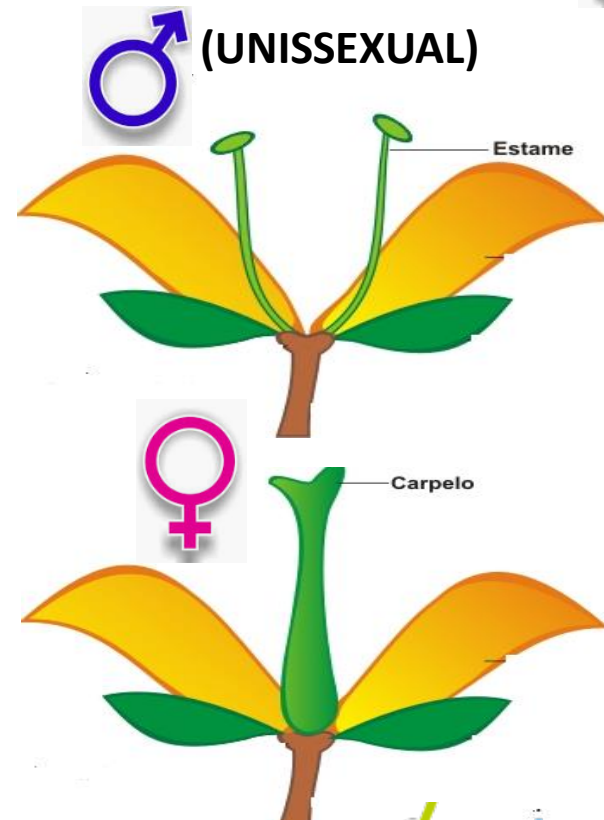
# CLASSIFICAÇÃO DAS FLORES

## QUANTO AOS VERTICIOS REPRODUTIVOS

**MONÓCLINA**    
(BISSEXUAL)



**DÍCLINA**    
(UNISSEXUAL)

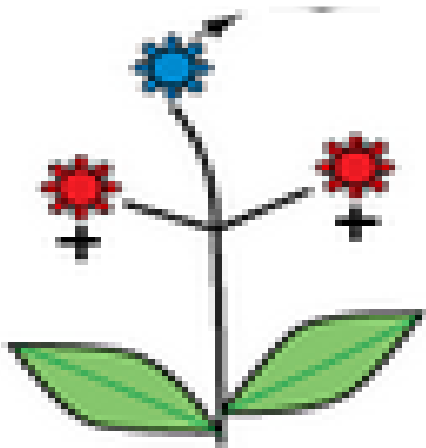


# CLASSIFICAÇÃO DA PLANTA

## QUANTO AOS VERTICIOS REPRODUTIVOS

### MONÓICA

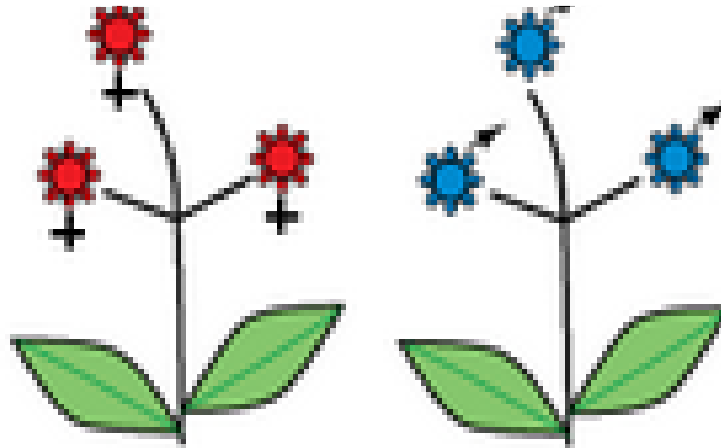
PLANTAS COM  
FLORES DÍCLINAS



Monóica

### DIÓICA

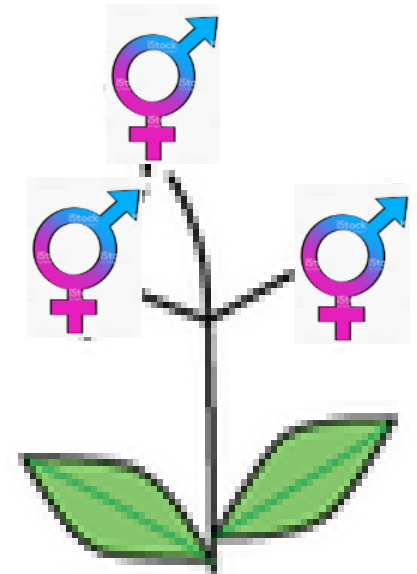
PLANTAS COM  
FLORES DÍCLINAS



Dióica

### HERMAFRODITA

PLANTAS COM  
FLORES MONÓCLINAS



Hermafrodita