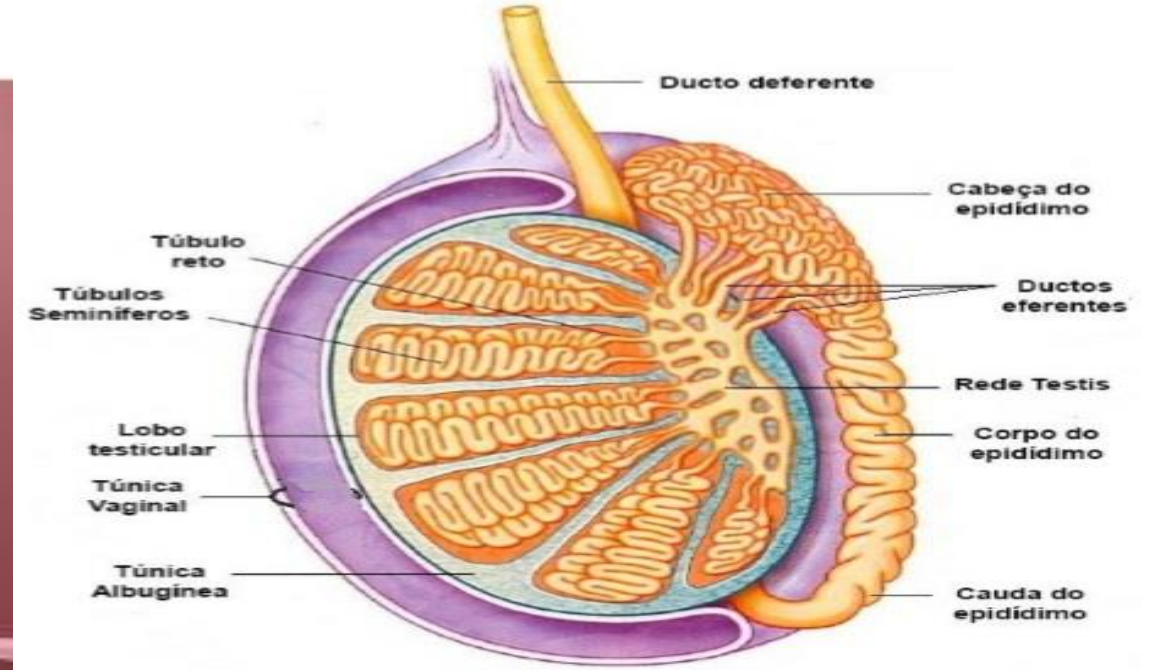


REPRODUÇÃO

Prof. André
Biologia

- Origem:
Cavidade abdominal



- Não descida dos Testículos para Bolsa Escrotal: Criptorquidismo

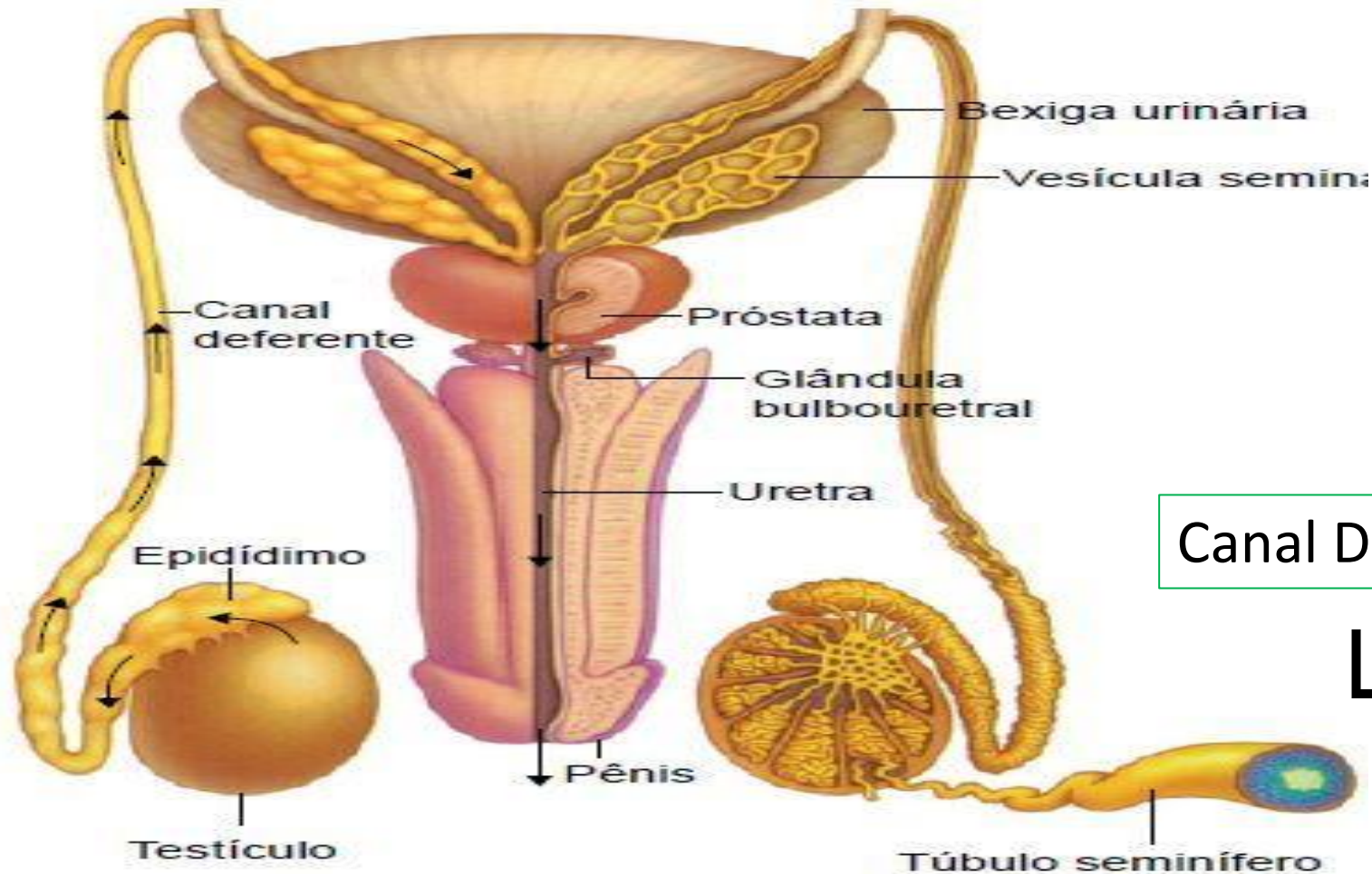
Epidídimo:

└ - Armazenar Sptz

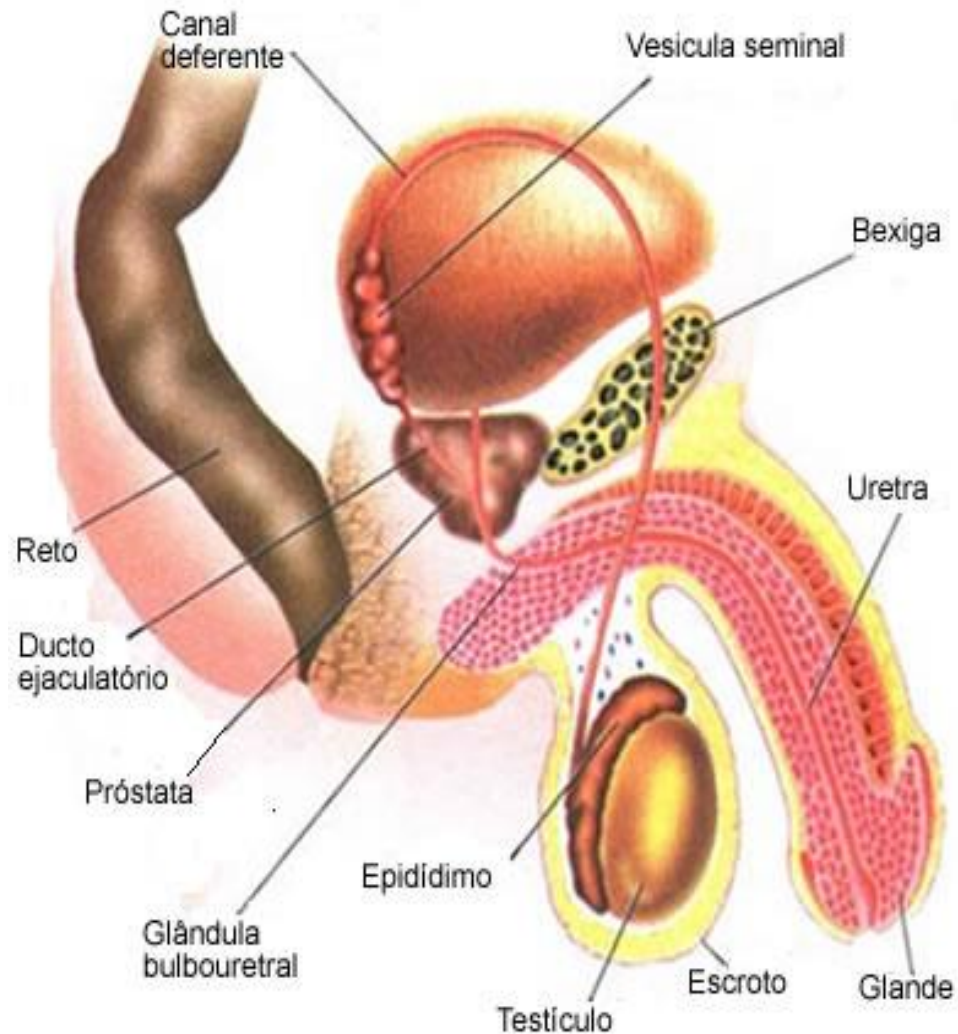
- Maturar Sptz

Canal Deferente:

└ Condução do SPTZ - Uretra



Glândulas Anexas:



- **Vesícula Seminal:** Líquido Seminal

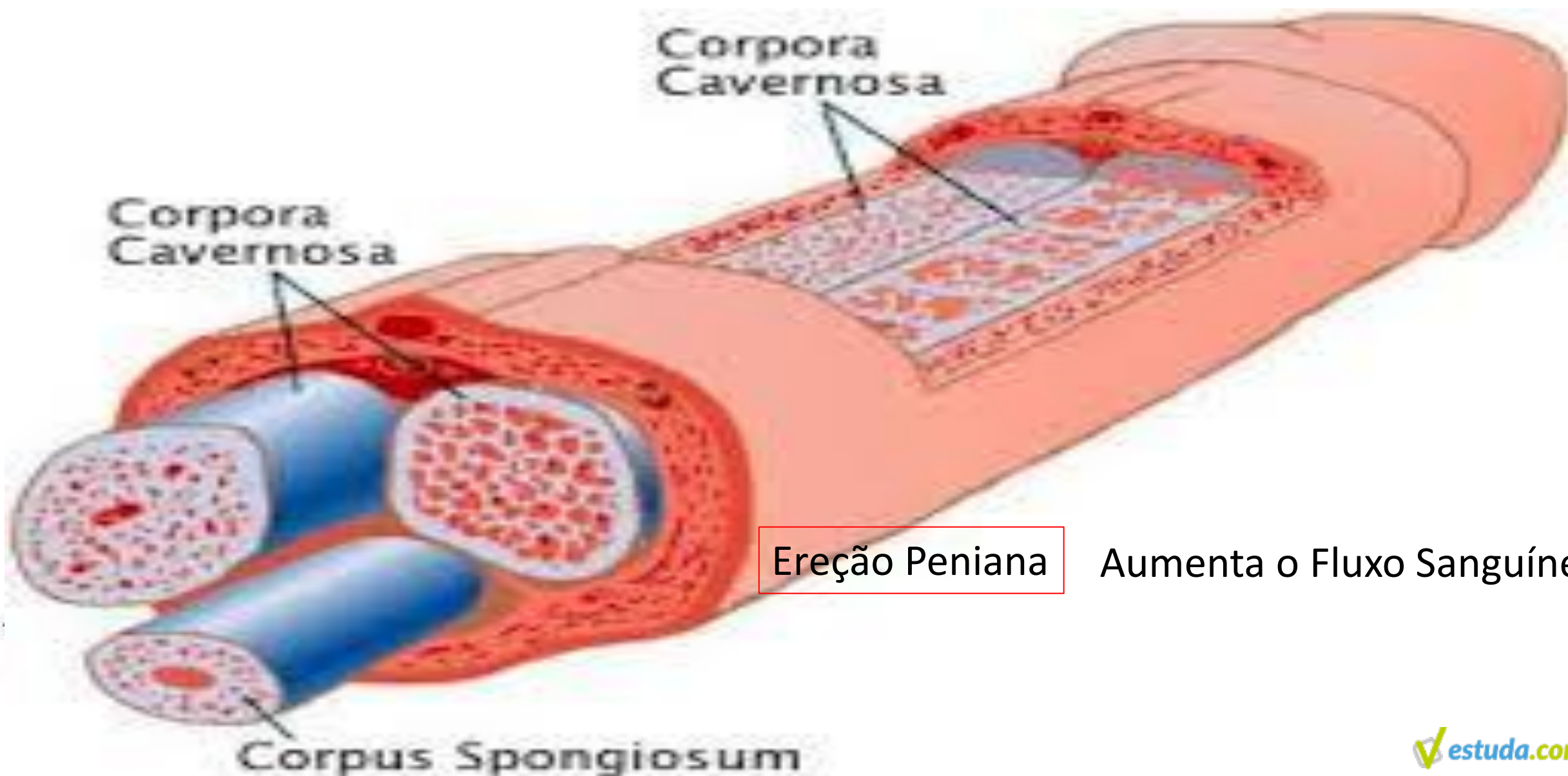
- Função: Nutrir SPTZ

- **Glândula Bulbouretral – Cowper:** Líquido

- Função: Lubrificar o Canal Para o SPTZ

- **Próstata:** Líquido Prostático

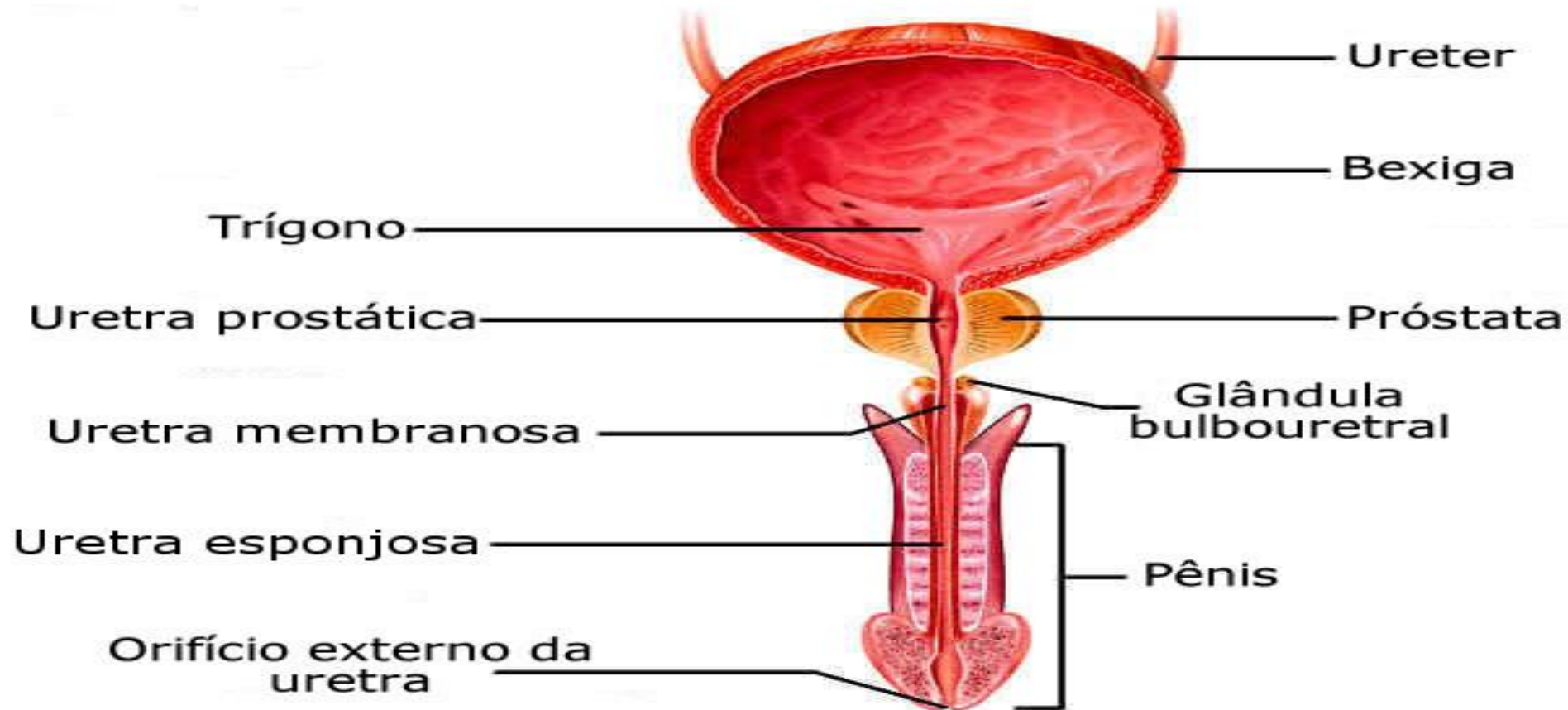
- Função: Diminuir a Acidez do Canal da Uretra



Ereção Peniana

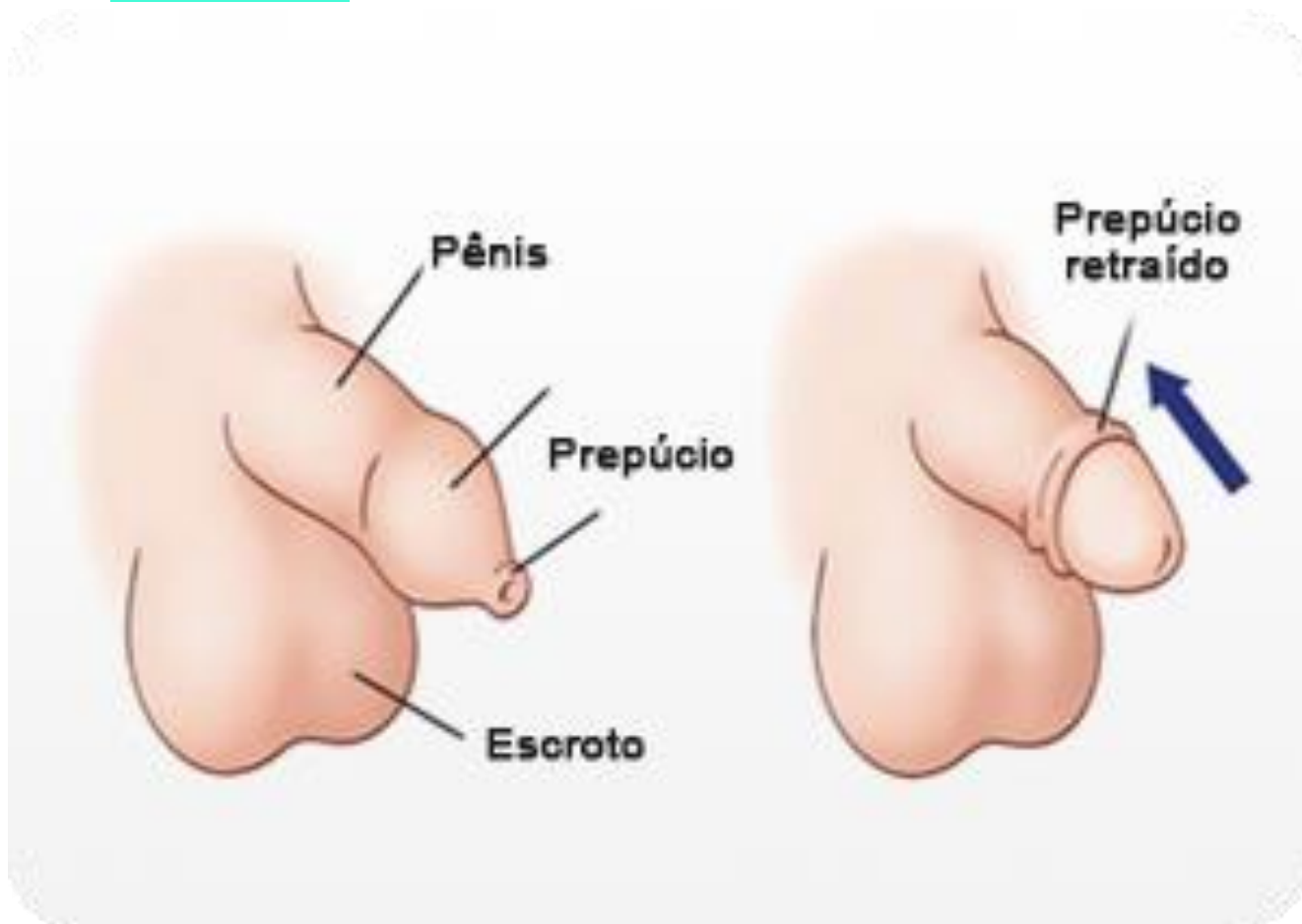
Aumenta o Fluxo Sanguíneo

Uretra: - Liberação de SPTZ e Urina



- Alterações Peniana:

Fimose



Doença de Peyrronie



SISTEMA REPRODUTOR FEMININO:

- Gônadas: **Ovários**

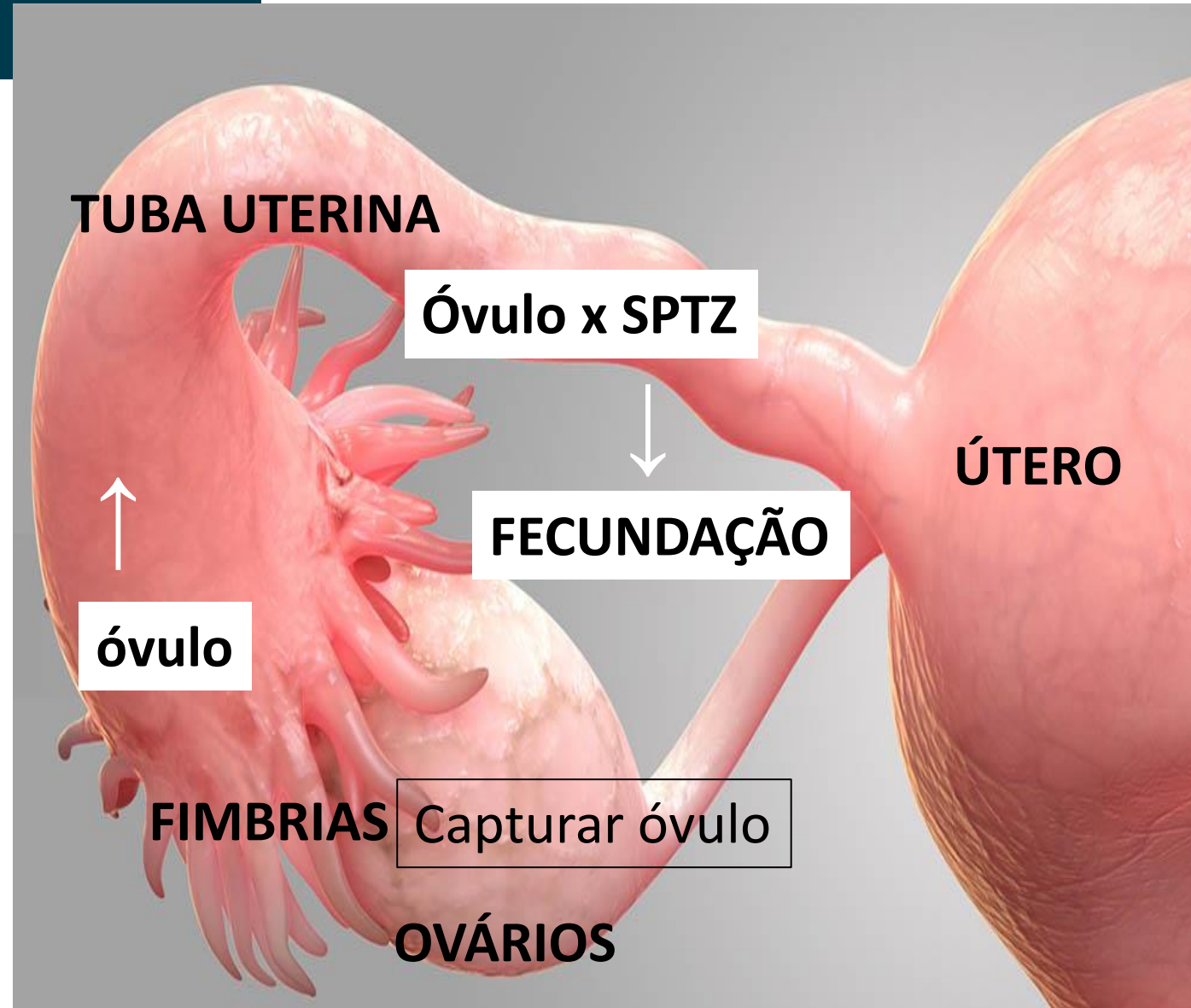
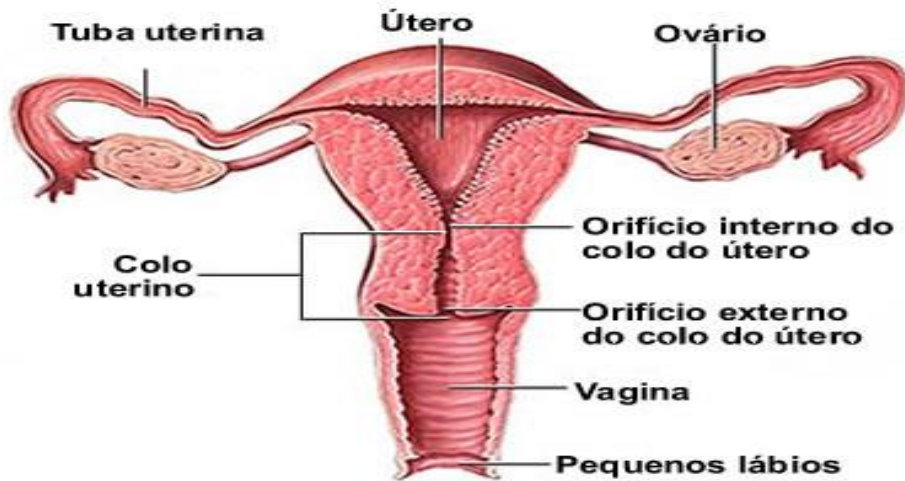
- Origem: Cavidade Abdominal

- **Função:**

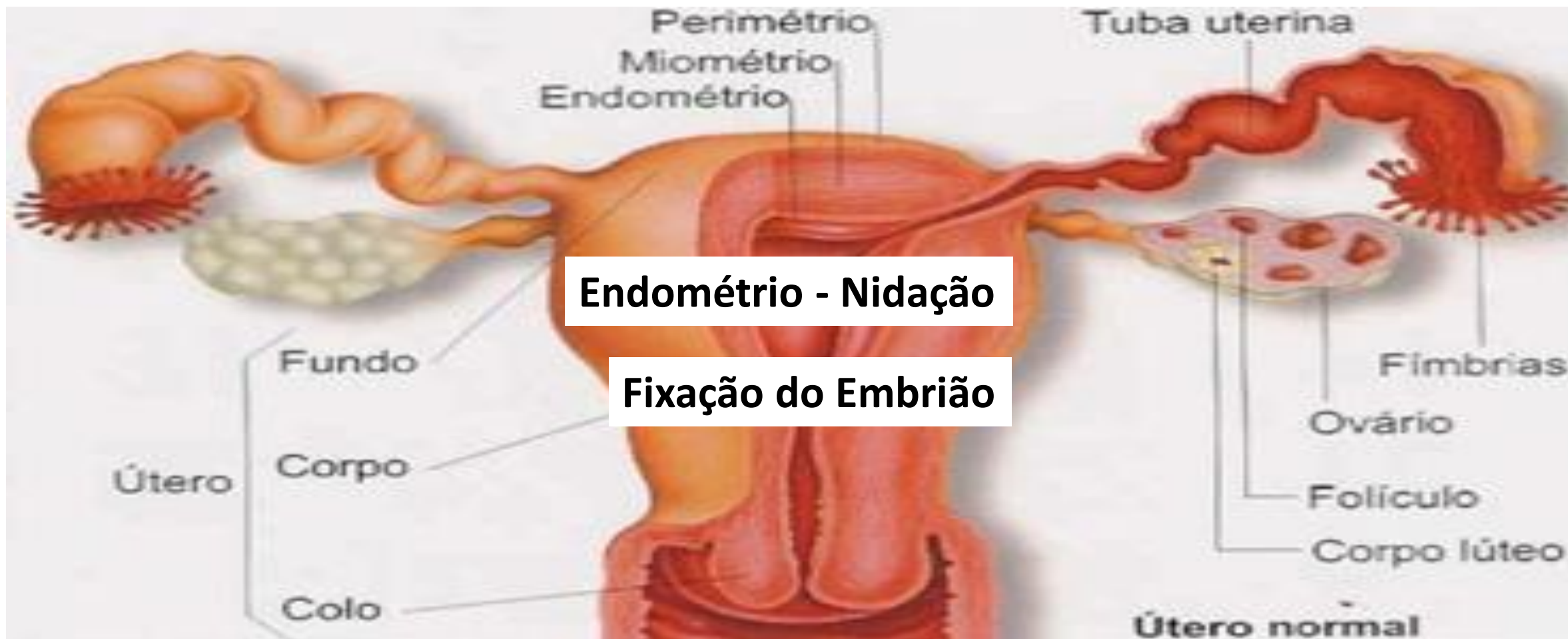
- Produz Progesterona e Estrogênio

- Produção do Óvulo

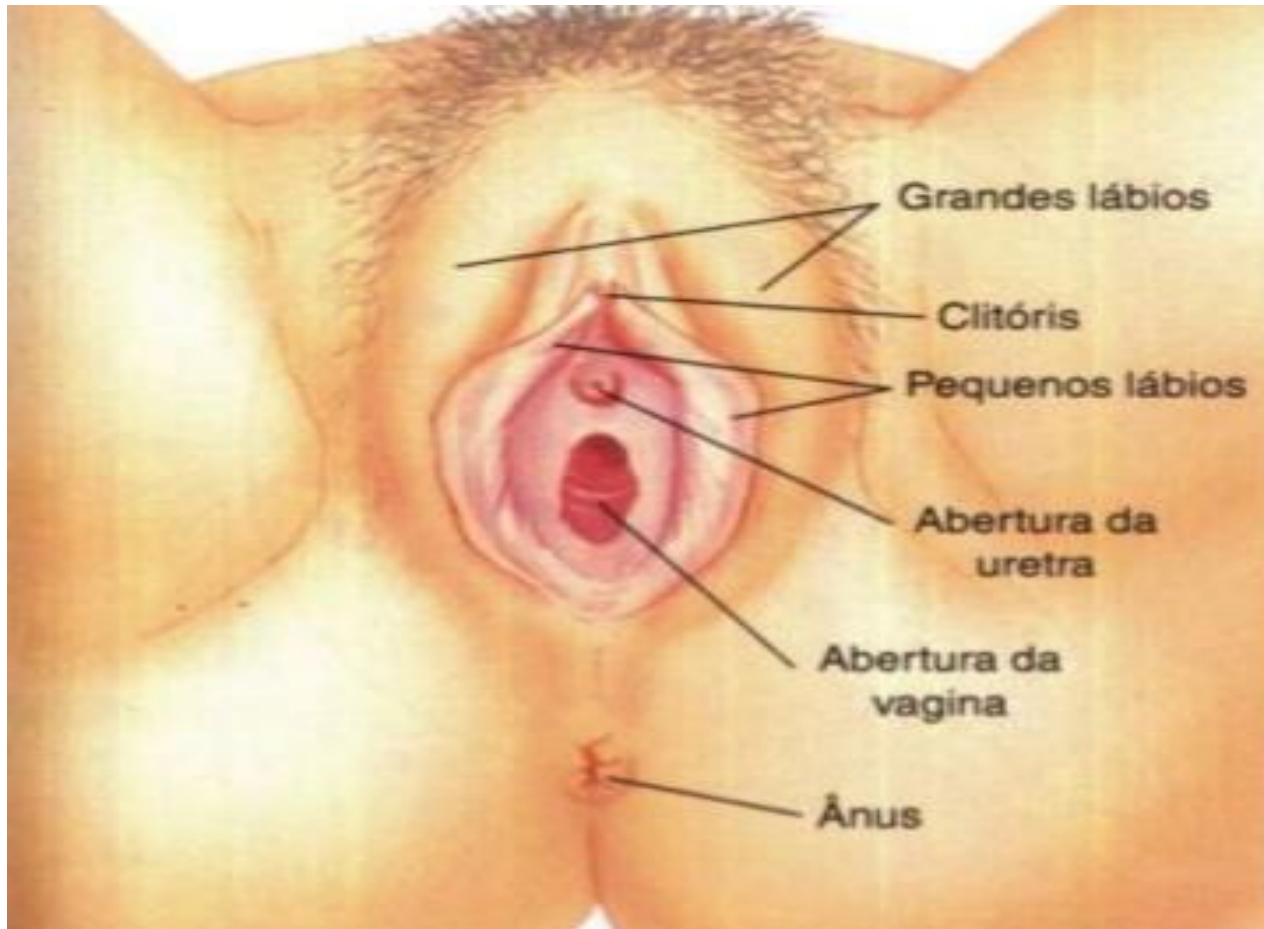
- **Tuba Uterina:**



Útero: Localização – Cavidade Pélvica



- Vulva ou Pudendo: Genitália Externa



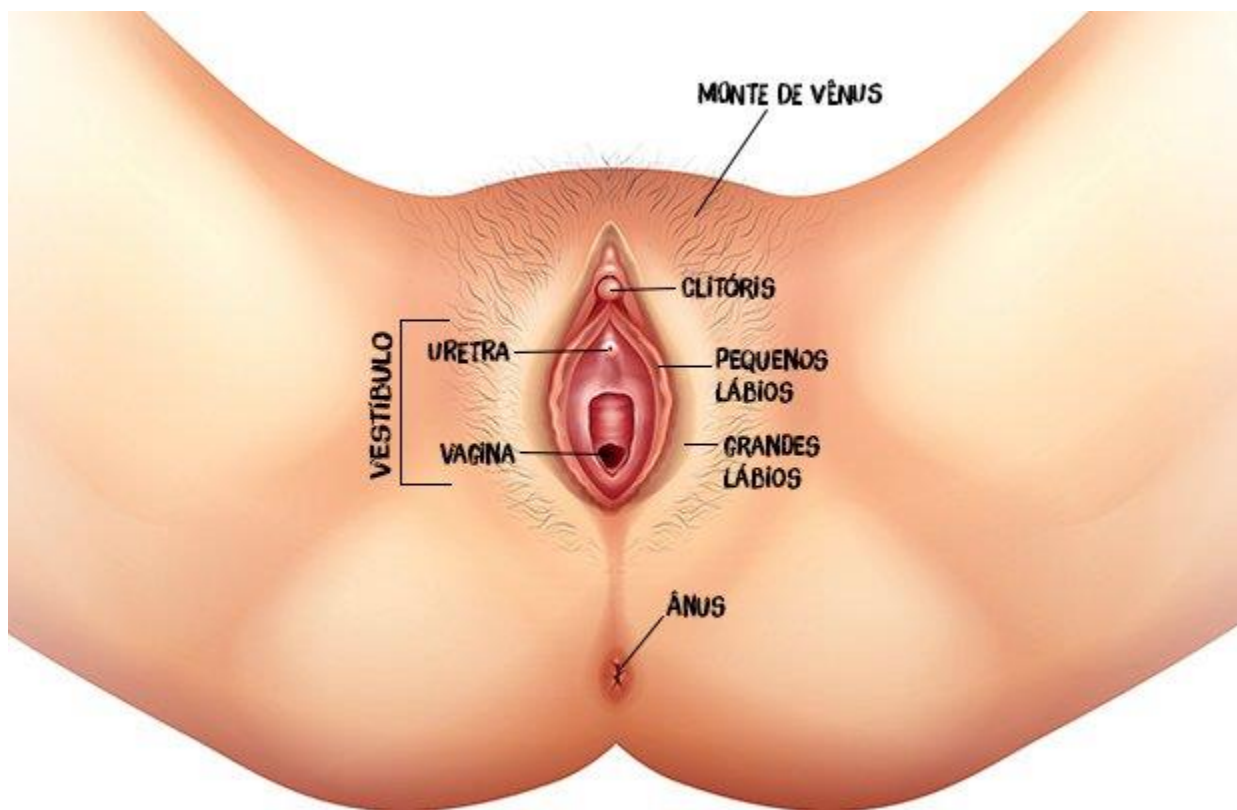
Grandes e Pequenos Lábios

└ Protegem Vagina e Uretra

Clitóris

└ Cópula – Homólogo ao Pênis

VAGINA: Mede em média 10cm



Glândulas de Bartholin:

└ Lubrificação do Canal Vaginal

Hímen:

└ Membrana que Fecha Parcialmente a Vagina