

Aves

Prof. Alison
Biologia

Classificação

AVES

Ratitas



Emu/Avestruz

SEM QUILHA

Carinatas



Tucano/Coruja

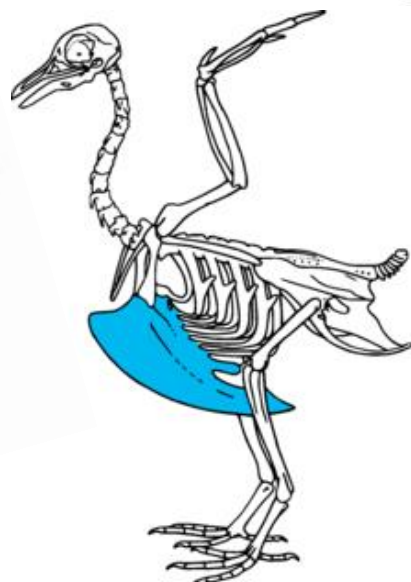
COM QUILHA

Adaptações ao voo

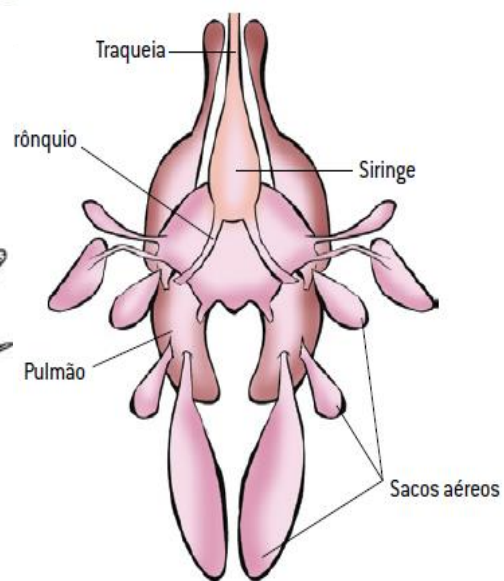
Ossos Pneumáticos



Quilha ou Carena



Sacos Aéreos



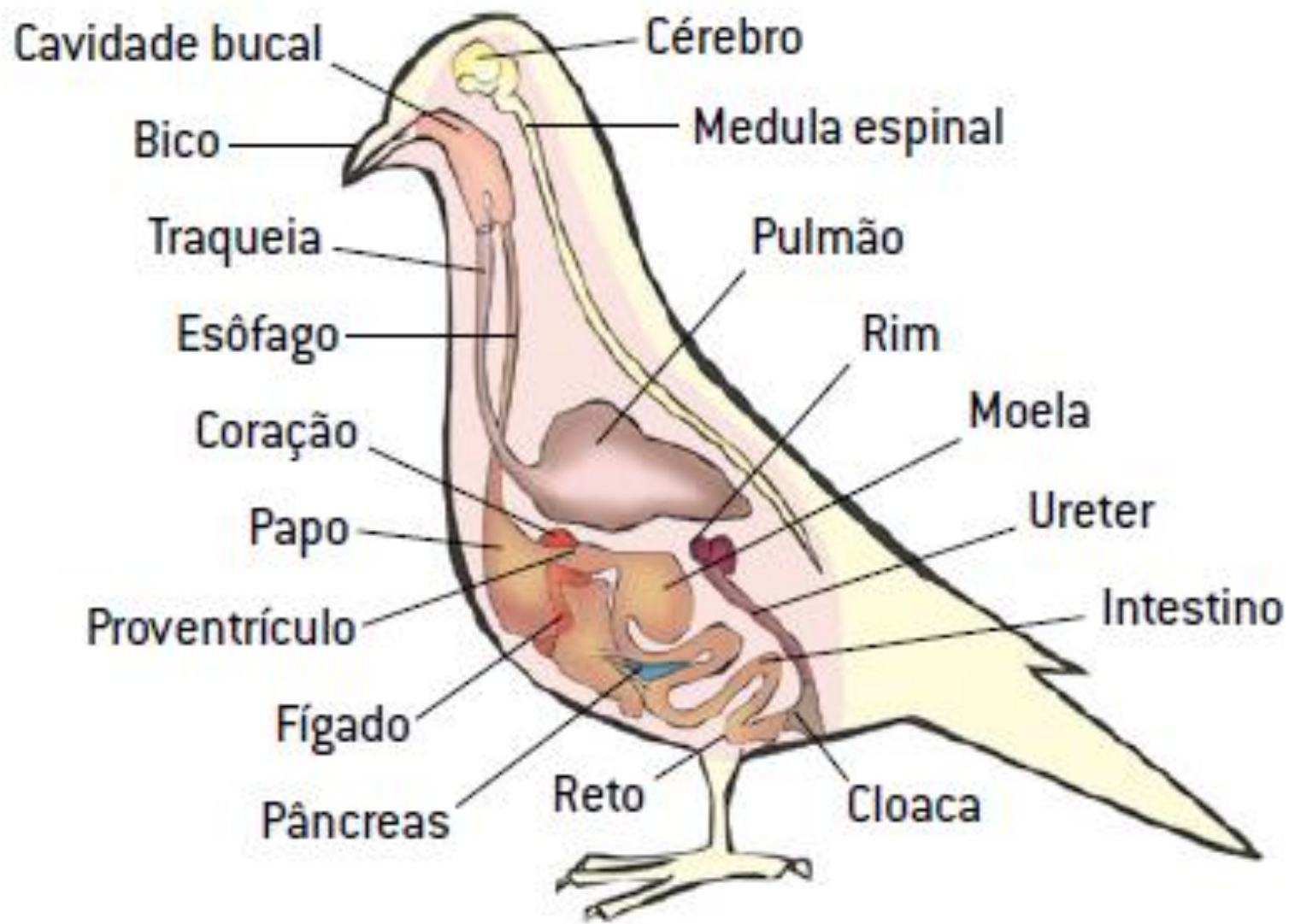
Penas



Ausência de dentes e bexiga urinária



Anatomia



Revestimento

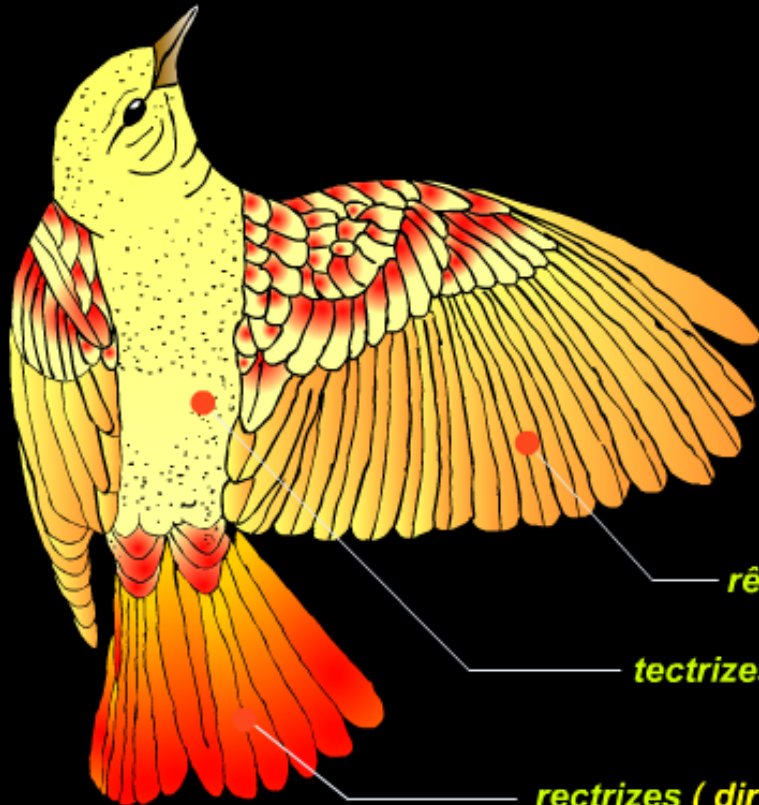
PELE:

Fina;
Com penas
Com glândulas Uropigianas;
IMPERMEABILIZANTE

Patas com escamas e garras
queratinizadas

PRINCIPAIS FUNÇÕES DAS PENAS

- I- Isolamento térmico.
- II- Camuflagem
- III- Corte e Rituais de Acasalamento
- IV- Voo



rêmiges (propulsão para o voo)

tectrizes (isolamento térmico)

rectrizes (direcionamento para o voo)



Sistema Digestório

DIGESTÃO:

Completo; (boca → cloaca)
Hábitos alimentares variados;
Com bico; (sem dentes);



Armazenar e Amolecer
o alimento

Estômago químico
enzimas

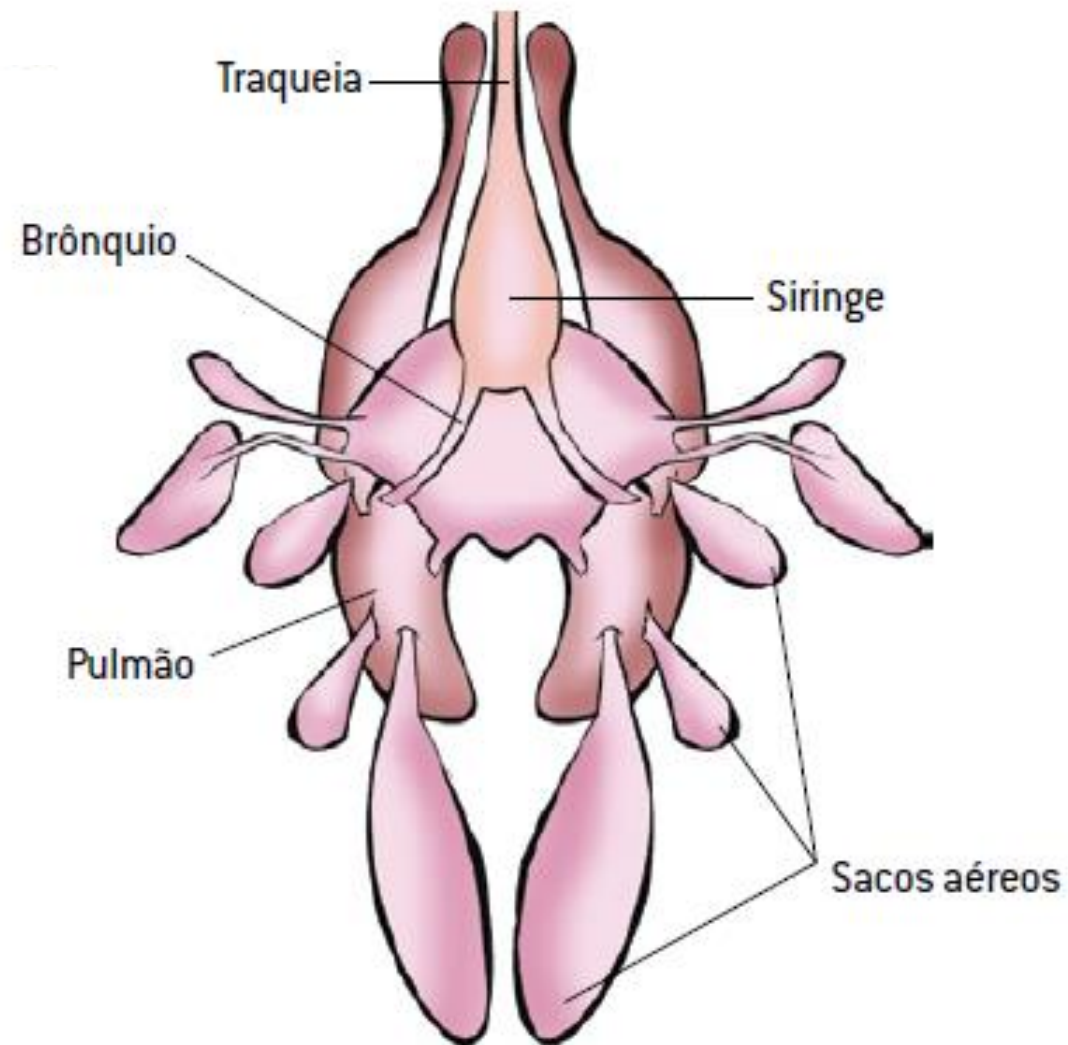
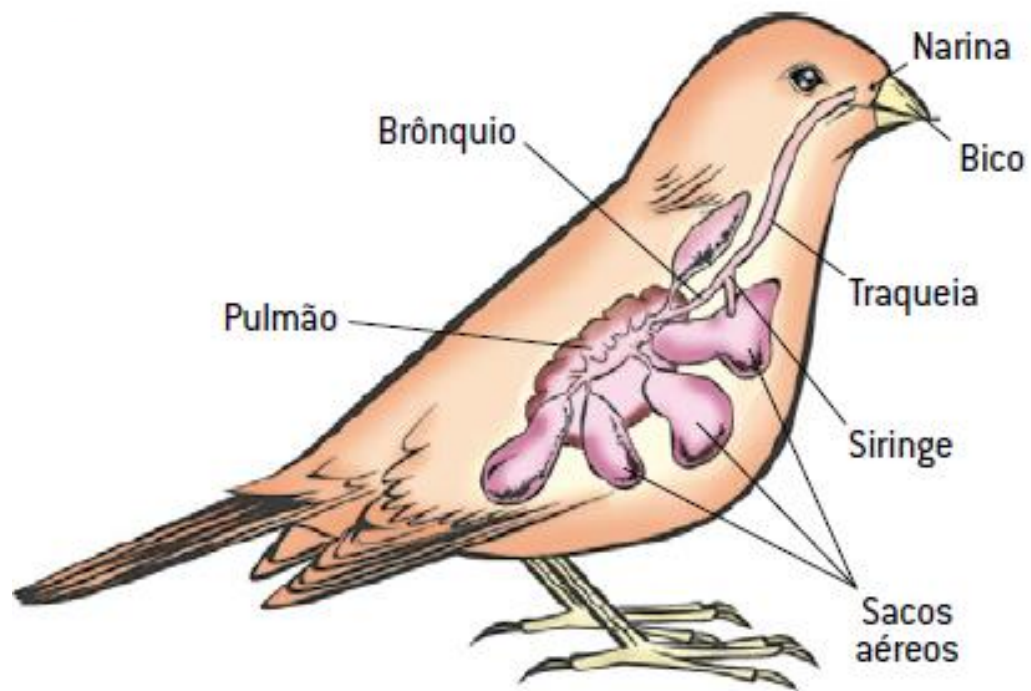


Triturar o alimento

Sistema Respiratório

RESPIRAÇÃO

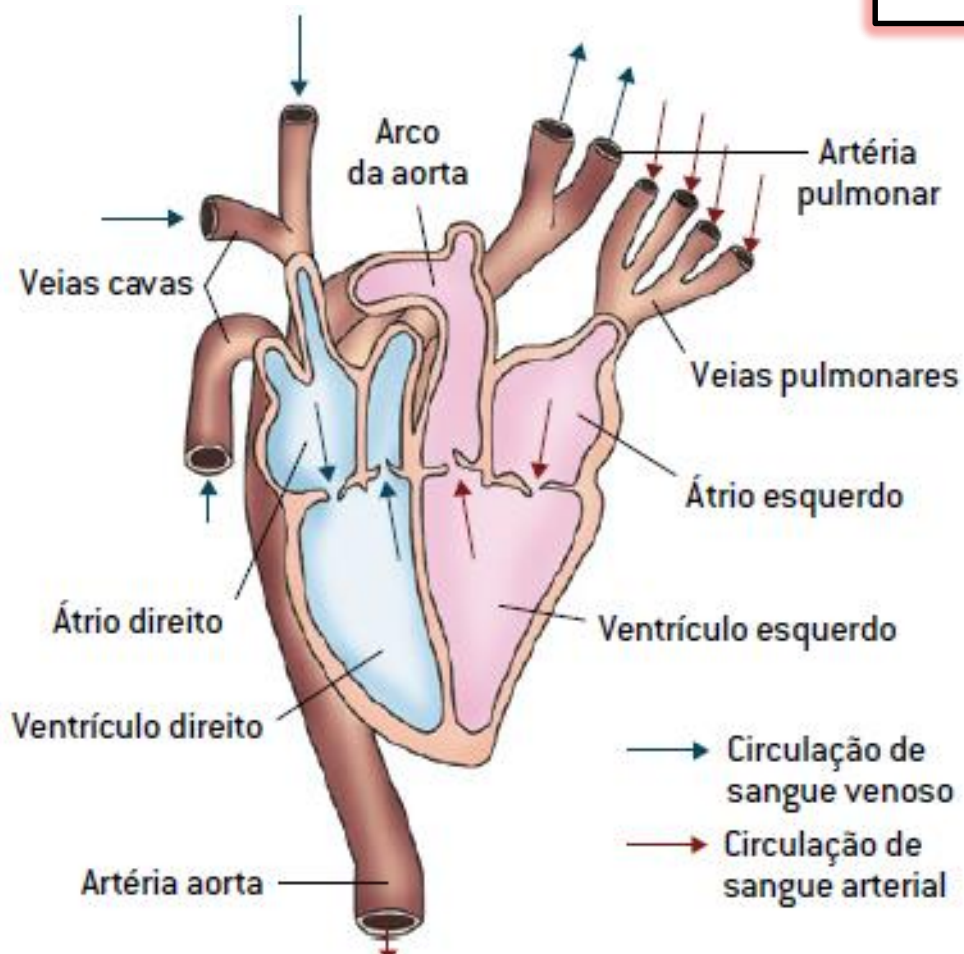
Pulmonar;
Presença de sacos aéreos
com ossos pneumáticos;



Sistema Circulatório

CIRCULAÇÃO

Fechada; (dentro de vasos)
Dupla; (passa 2x no coração)
Completa; (sangue não se mistura)

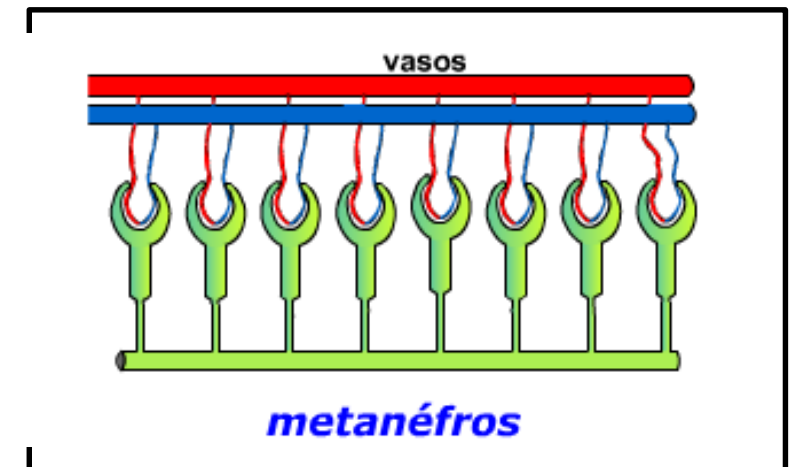
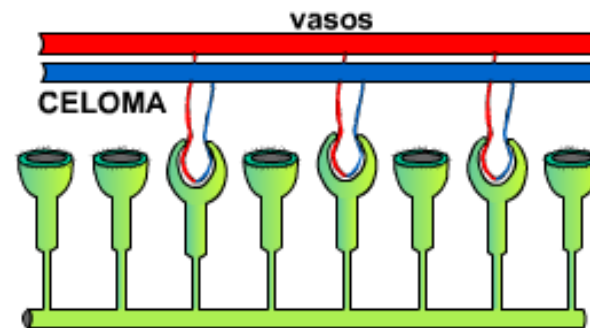
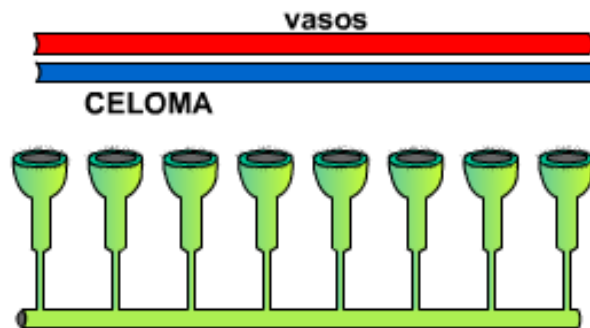
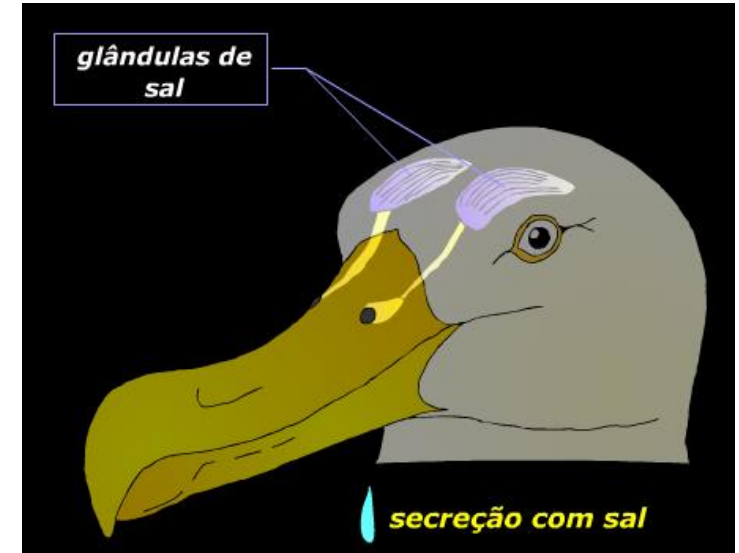


Aorta dobra-se para a direita

Sistema Excretor

EXCREÇÃO:

Rins Metanéfrros; (Ácido Úrico)
Sem Bexiga Urinária;



Sistema Nervoso

Formado por:

Encéfalo e Medula espinhal;



São Endotérmicos

Sistema Reprodutor

REPRODUÇÃO:

Maioria Dióica;
Fecundação Interna;
Desenvolvimento Direto;
São **ovíparos**;



OBRIGADO!