

BRIÓFITAS

Prof. Hare
BIOLOGIA

Reino Plantae

CARACTERÍSTICAS GERAIS

- EUCARIÓTICO
- PLURICELULAR
- AUTOTRÓFICO FOTOSSINTETIZANTE

EXCETO: **CIPÓ-CHUMBO**



Reino Plantae

Plantas

~~CRIPTÓGAMAS~~

Escondido Reprodução
Sem flor e sem semente

Briofitas

Ex: Musgo

Hepática, antóceros

Avenca, xaxim, cavalinha

Ex: samambaia

~~Pteridofitas~~

Estróbilo



~~SEM FRUTO~~

Nu Semente

~~Gimnosperma~~

Ex: Pinheiro

~~FANERÓGAMAS~~

Visível Reprodução
Com flor e Com semente
?! ?!

Flor típica



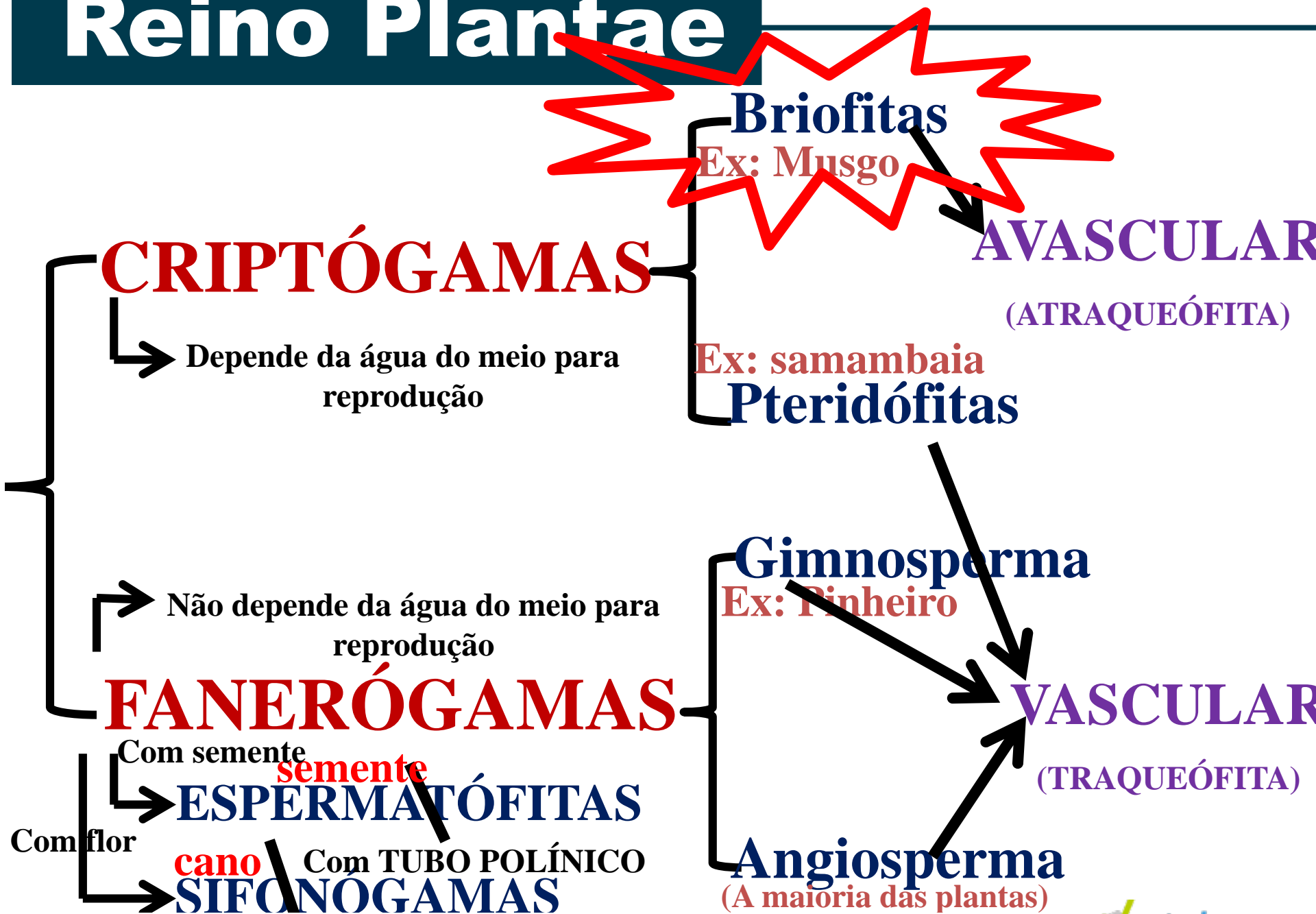
(A maioria das plantas)

~~COM FRUTO~~

~~Angiosperma~~

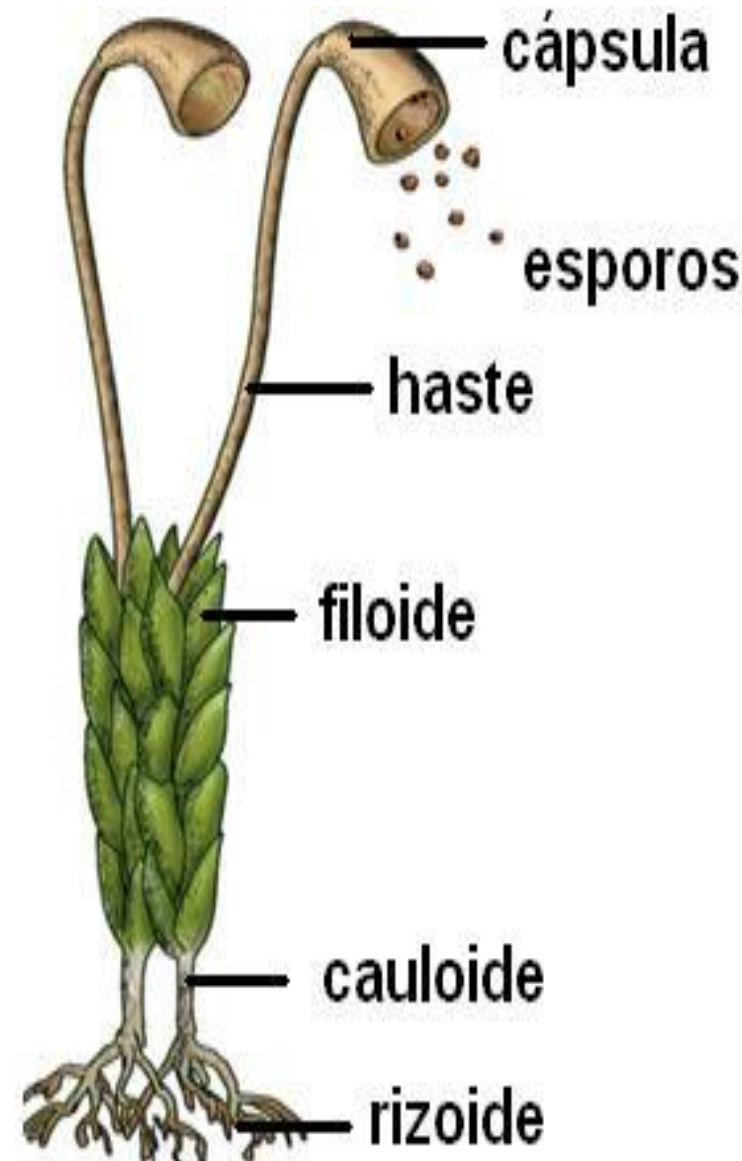
Caixa/ vaso Semente
Ex: grama

Reino Plantae



BRIÓFITAS

MUSGOS



BRIÓFITAS

HEPÁTICAS



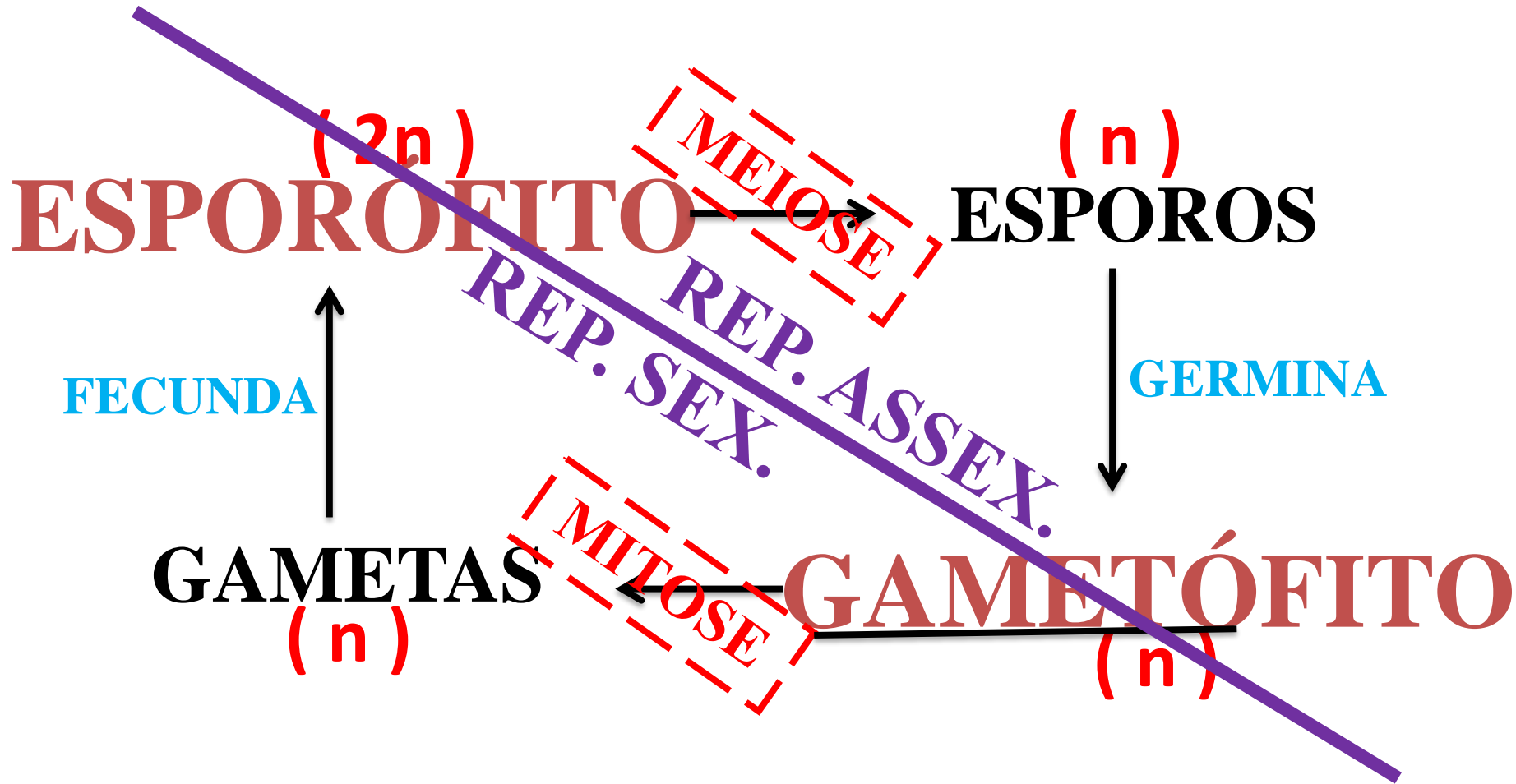
BRIÓFITAS

ANTÓCEROS



REPRODUÇÃO

(METAGÊNESE) (ALTERNÂNCIA DE GERAÇÕES) (CICLO HAPLODIPLOBIONTE)



BRIÓFITAS

Reprod.: METAGÊNESE



ESPORÓFITO

2n

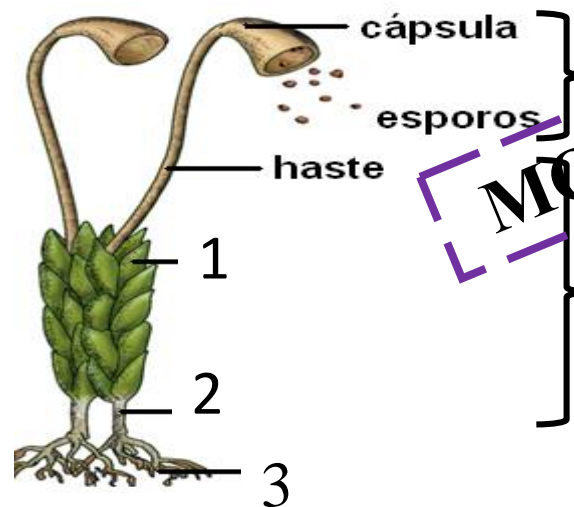
GAMETÓFITO

n

EXCLUSIVO

GAMETÓFITO

PREDOMINANTE



MOMENTÂNEO

PREDOMINANTE

DIÓICA

GAMETA
anterozóide

FECUNDAÇÃO

josfera

GAMETA

anterídeo

arquegônio

protonema

BRIÓFITAS

SÍNTESE

CARACTERÍSTICAS GERAIS

PORTE? **PEQUENO**

CLOROFILADA? **SIM... FOTOSSINTETIZANTE**

AMBIENTE? **ÚMIDO**

CRIPTÓGAMA OU FANERÓGAMA? **CRIPTÓGAMA**

TRAQUEÓFITA OU NÃO? **AVASCULAR**

APRESENTA RAIZ, CAULE, FOLHA, FLOR, SEMENTE OU FRUTO? **NÃO0000**

DEPENDE DA ÁGUA DO MEIO PARA A REPRODUÇÃO? **SIMMMM**

REPRODUÇÃO? **METAGÊNESE**

PREDOMINA GAMETÓFITO OU ESPORÓFITO? **GAMETÓFITO**

ESPERMÁFITAS? **NÃO0000**

SIFONÓGAMAS? **NÃO0000**

EXCLUSIVO!