

IMPULSO NERVOSO E SINAPSE

Prof. André
Biologia

TECIDO NERVOSO:

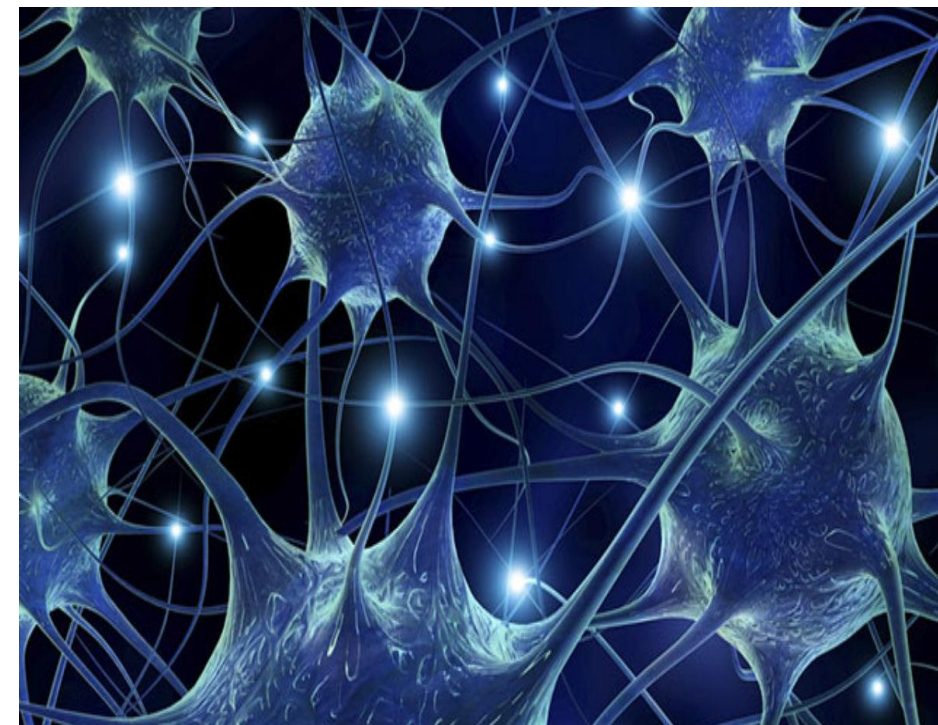
- ORIGEM: ECTODERME

- FUNÇÕES:

- Reagir a Estímulos
- Transmitir Impulsos nervosos

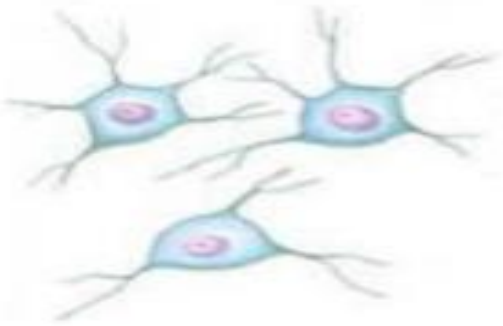
- COMPOSIÇÃO:

- CÉLULAS DA GLIA – NEURÓGLIA - GLIÓCITOS
- NEURÔNIOS



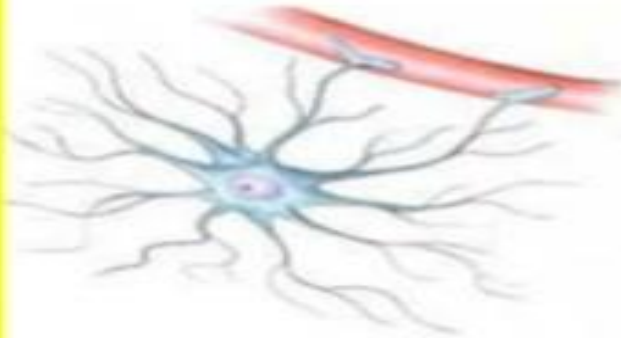
Células da Glia

OLIGODENDRÓCITOS



Formam a bainha de mielina

ASTRÓCITOS



Promovem nutrição

MICRÓGLIAS



Promovem defesa

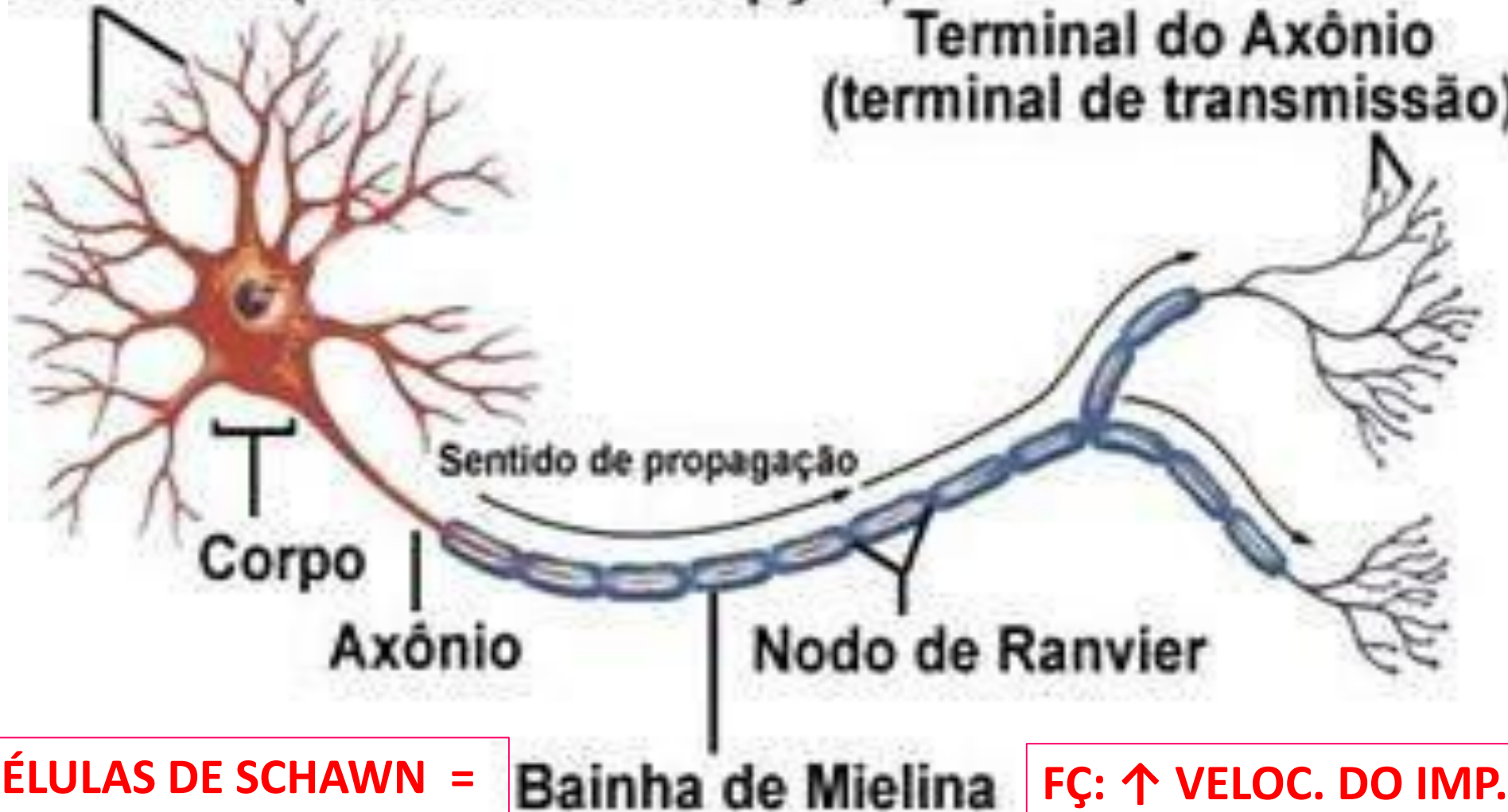
SNC

Os gliócitos dão suporte para os neurônios funcionarem

NEURÔNIOS

Dendritos (terminal de recepção)

Terminal do Axônio
(terminal de transmissão)

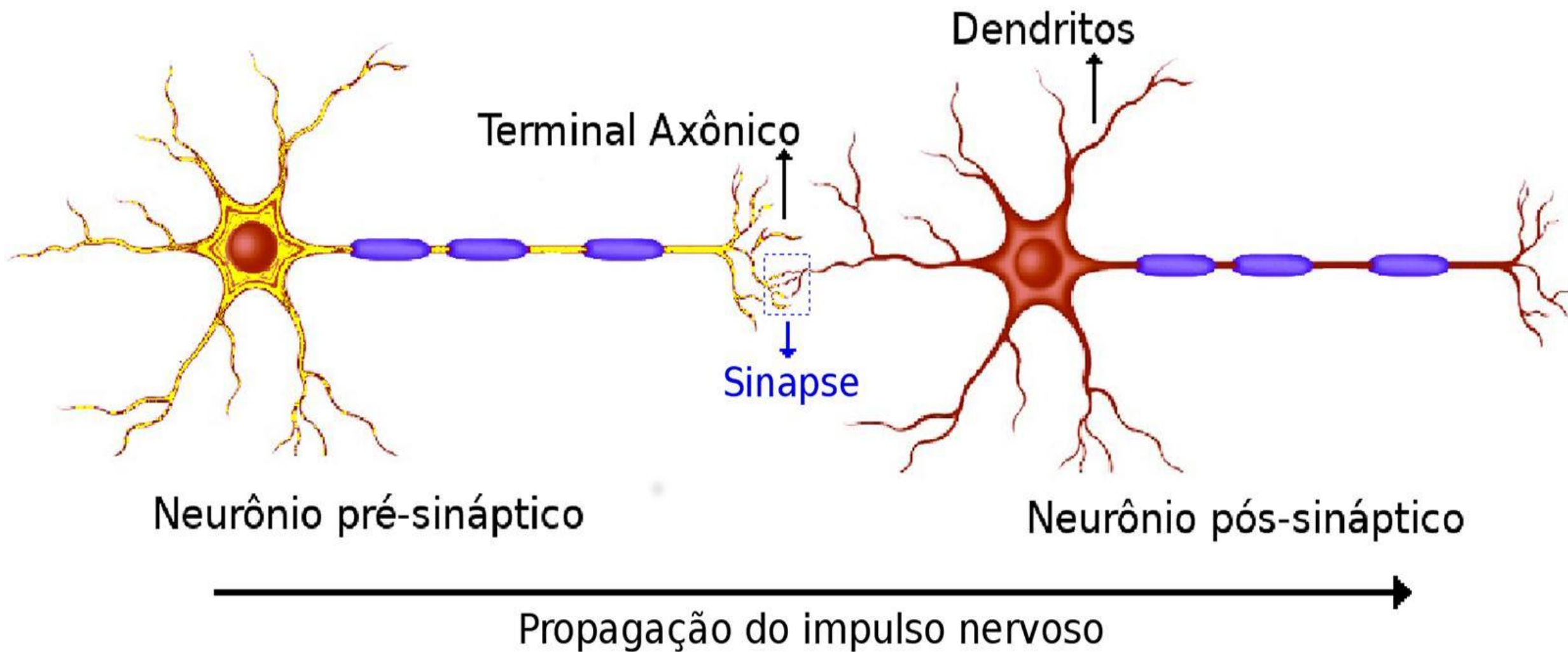


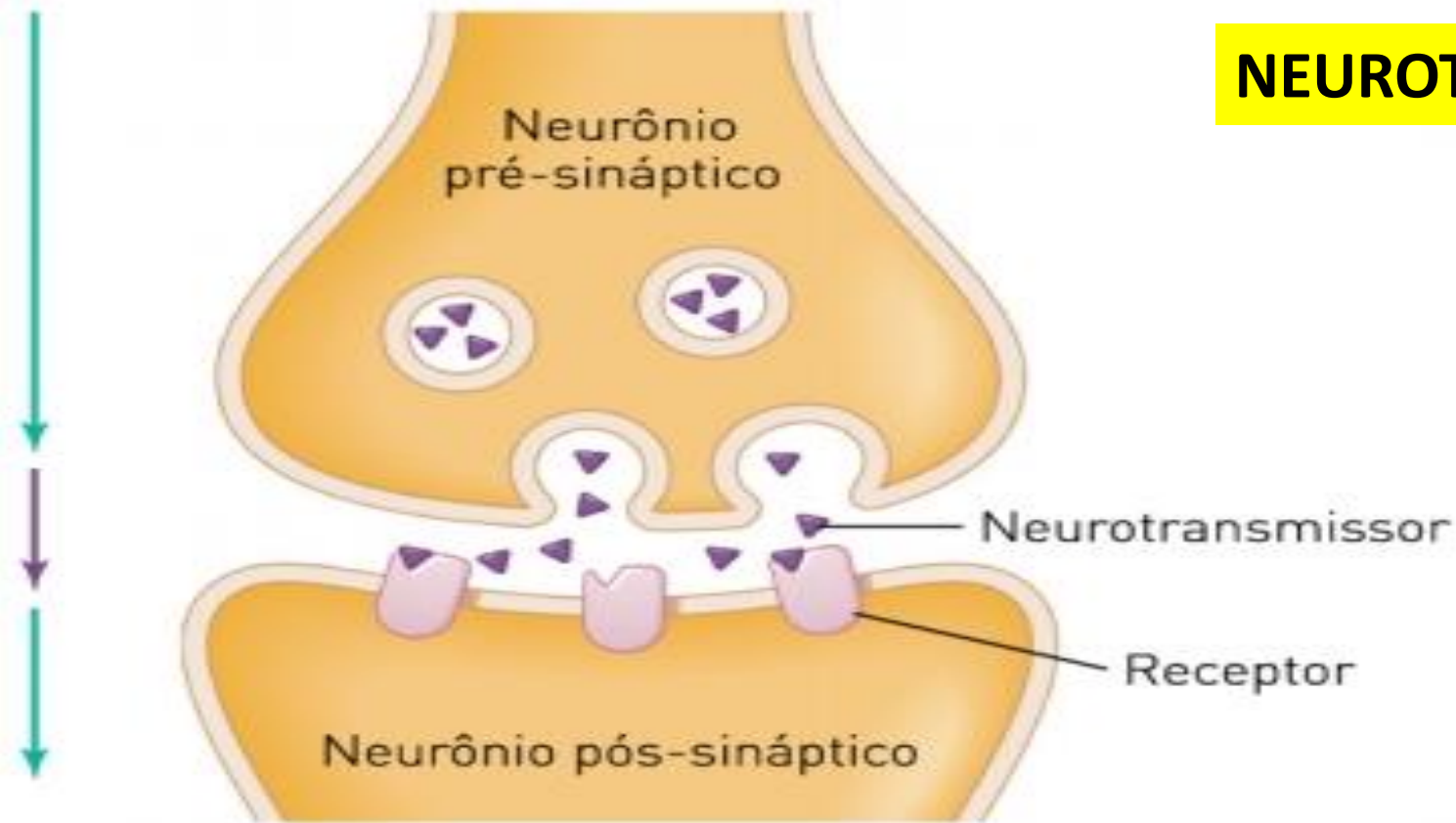
**CÉLULAS DE SCHAWN =
SNP**

Bainha de Mielina

FÇ: ↑ VELOC. DO IMP. NERVOSO

SINAPSE NERVOSA





NEUROTRANSMISSORES:

- ADRENALINA – EPINEFRINA

- ACETILCOLINA

- SEROTONINA

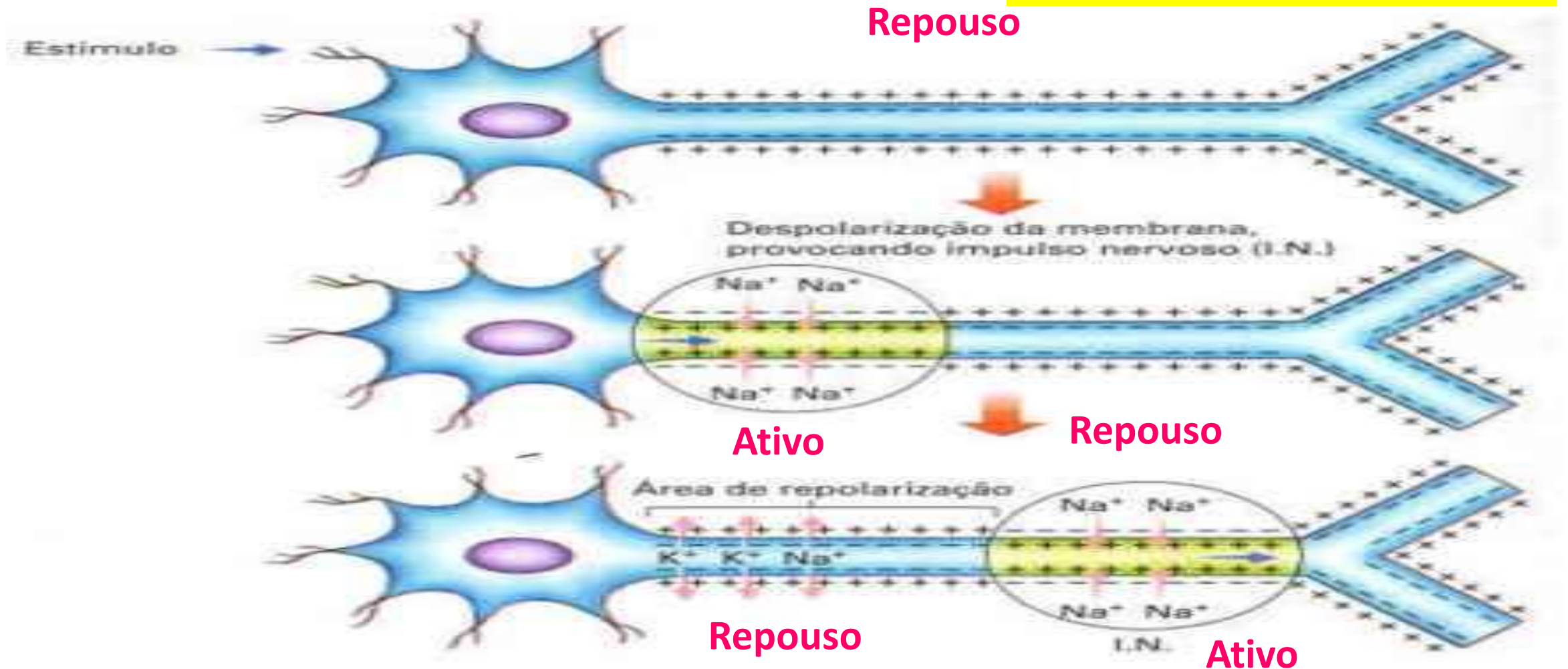
NEURÔNIO – MÚSCULO = PLACA MOTORA

Bomba de Sódio e Potássio

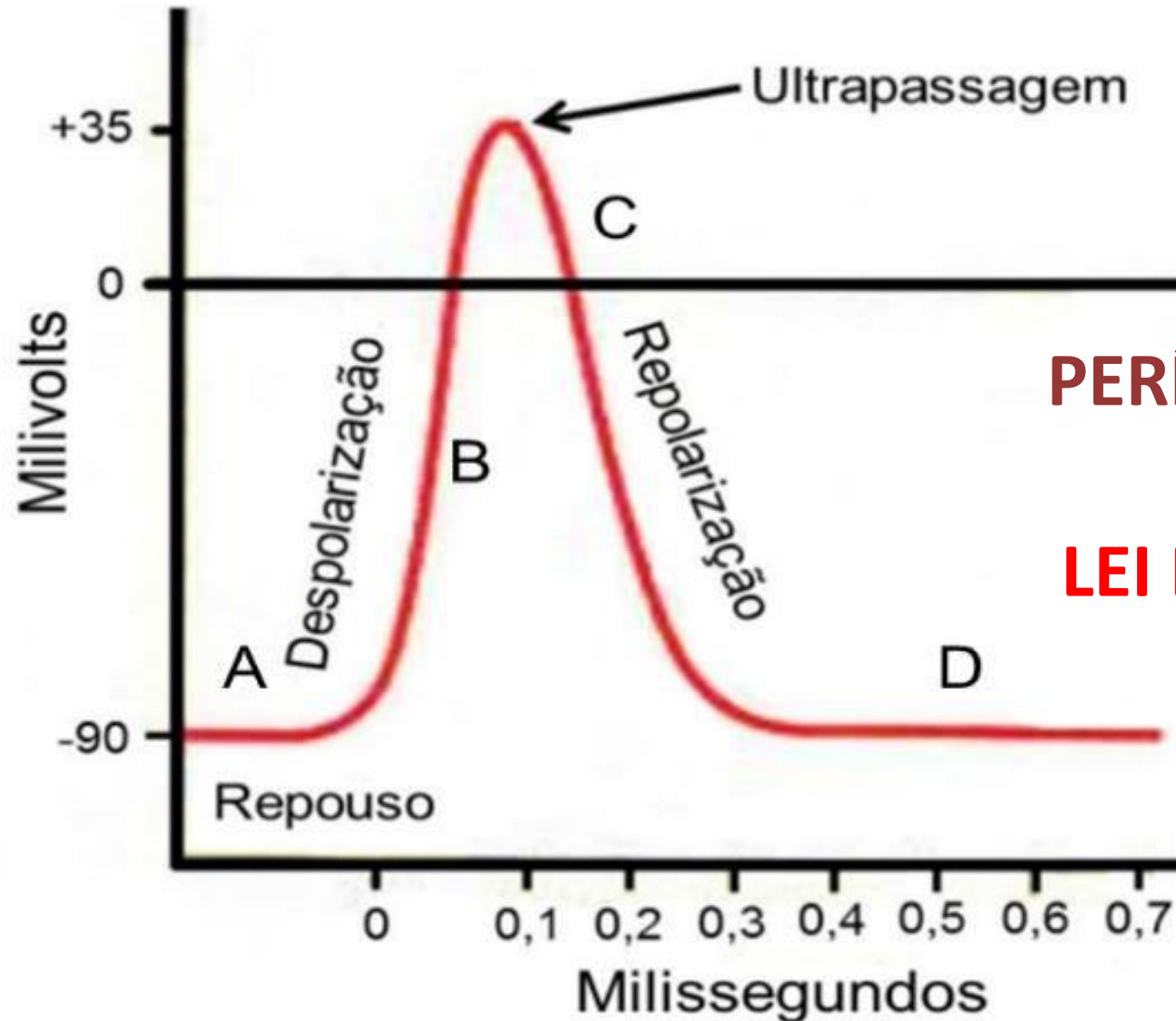
Na – Extracelular (+)

K – Intracelular (-)

IMPULSO NERVOSO



POTENCIAL DE AÇÃO



PERÍODO REFRACTÁRIO

LEI DO TUDO OU NADA