

# Mamíferos

**Prof. Alison**  
Biologia

# Classificação

Mamíferos

Prototérios

Metatérios

Eutérios



**Ornitorrinco**

**OVÍPAROS**



**Canguru**

**MARSUPIAIS**

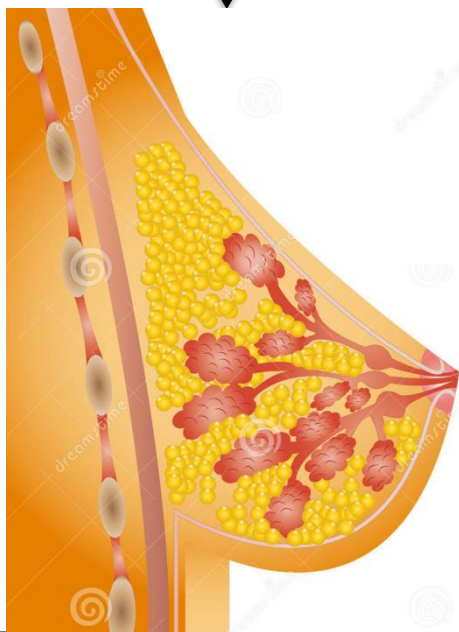


**Baleia**

**PLACENTÁRIOS**

# Características exclusivas

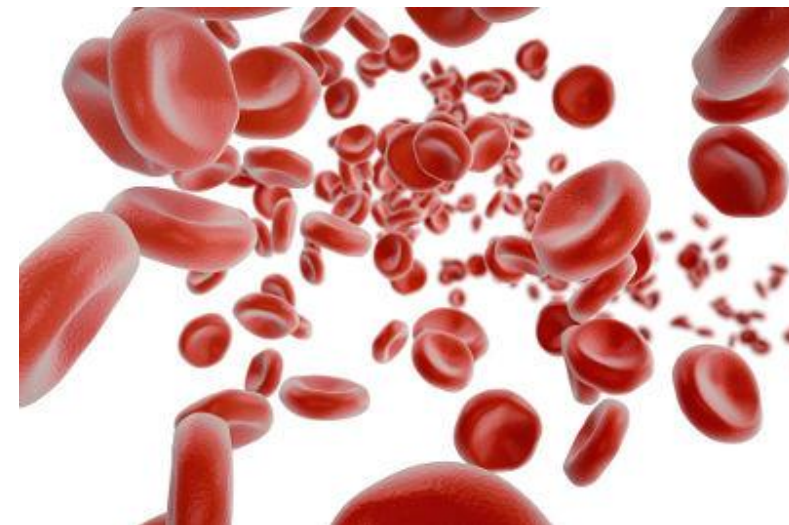
Glândulas Mamárias



Pelos

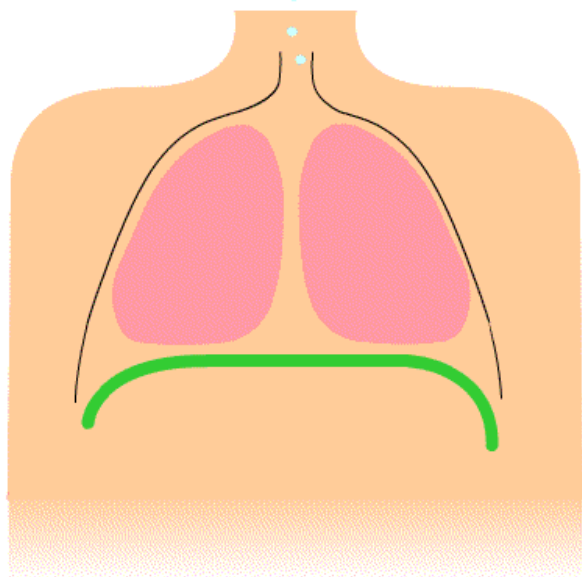


Hemácias Anucleadas



# Características exclusivas

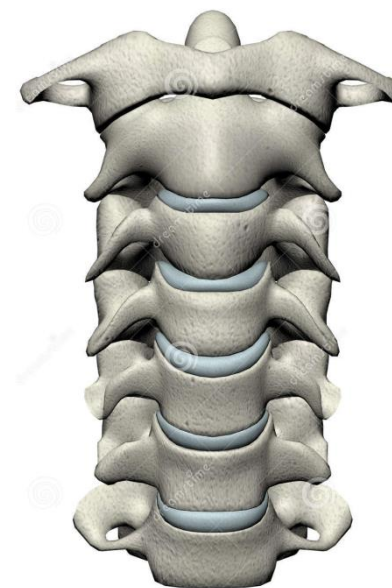
Diafragma



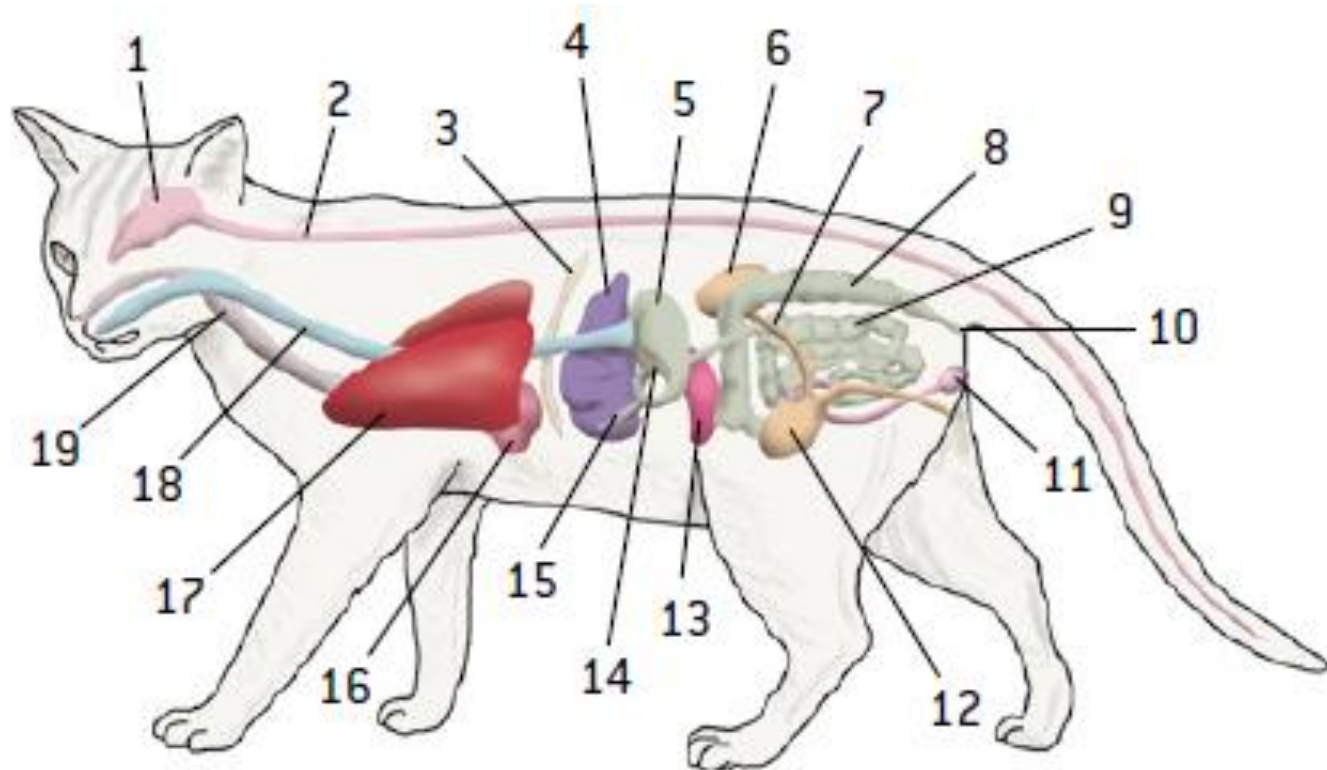
Placenta



7 vértebras cervicales



# Anatomia



1 – Cérebro  
2 – Medula espinal  
3 – Diafragma  
4 – Fígado  
5 – Estômago  
6 – Rim  
7 – Ureter

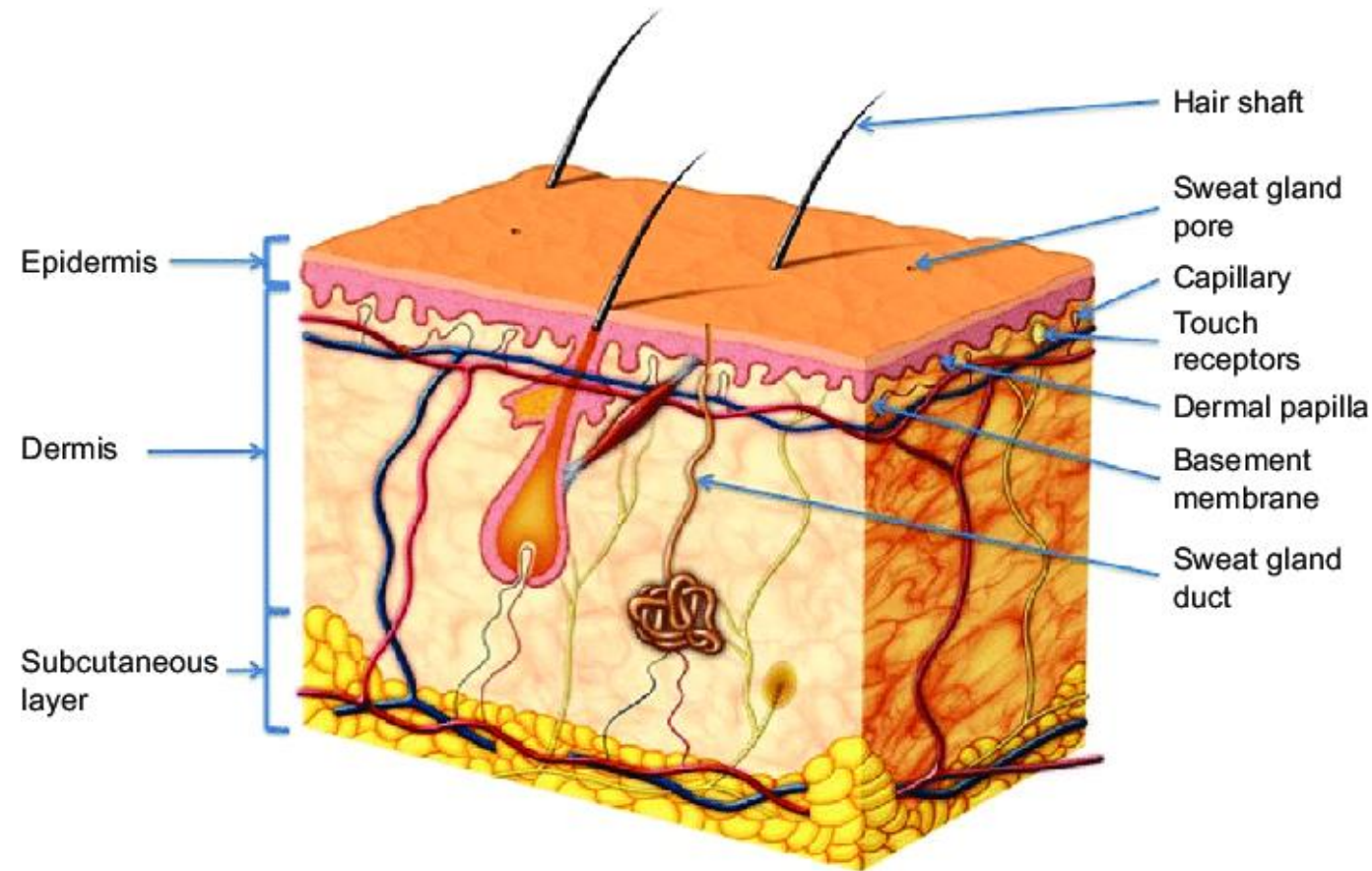
8 – Intestino grosso  
9 – Intestino delgado  
10 – Ânus  
11 – Testículo  
12 – Bexiga urinária  
13 – Baço  
14 – Pâncreas

15 – Vesícula biliar  
16 – Coração  
17 – Pulmão  
18 – Esôfago  
19 – Traqueia

# Revestimento

## PELE:

Estratificada e Queratinizada;  
Com pelos;  
**Com glândulas;**  
Sudoríparas ( Manut. Temperatura)  
Sebáceas ( Impermeabilizante )  
Mamárias ( Secretam leite)

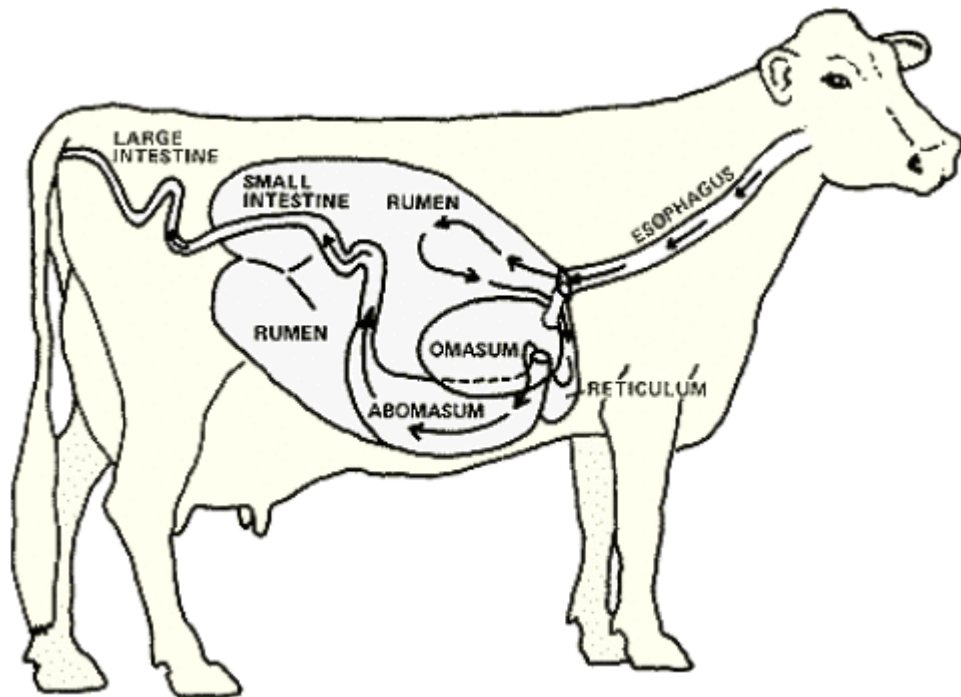


# Sistema Digestório

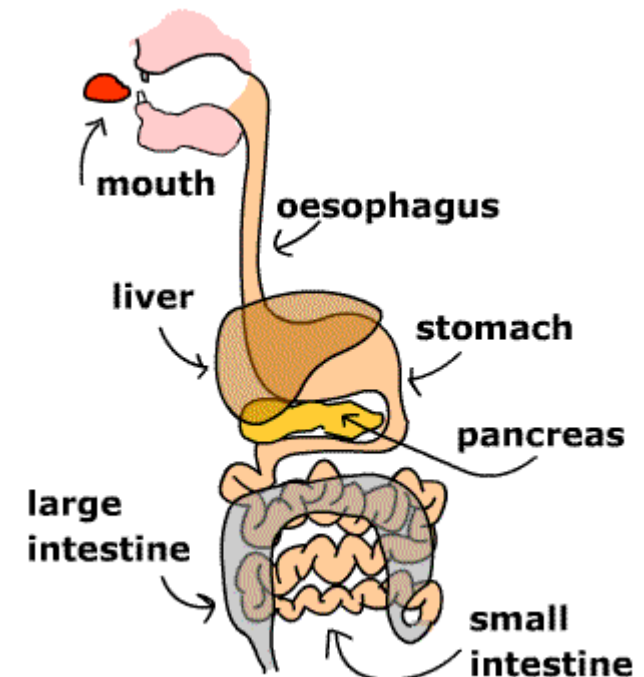
**DIGESTÃO:**

Completo; ( boca → cloaca ) **Maioria**  
Completo; ( boca → cloaca ) **Prototérios**

Ruminantes



Carnívoros



# Sistema Respiratório

**RESPIRAÇÃO**

Pulmonar;  
Com diafragma;

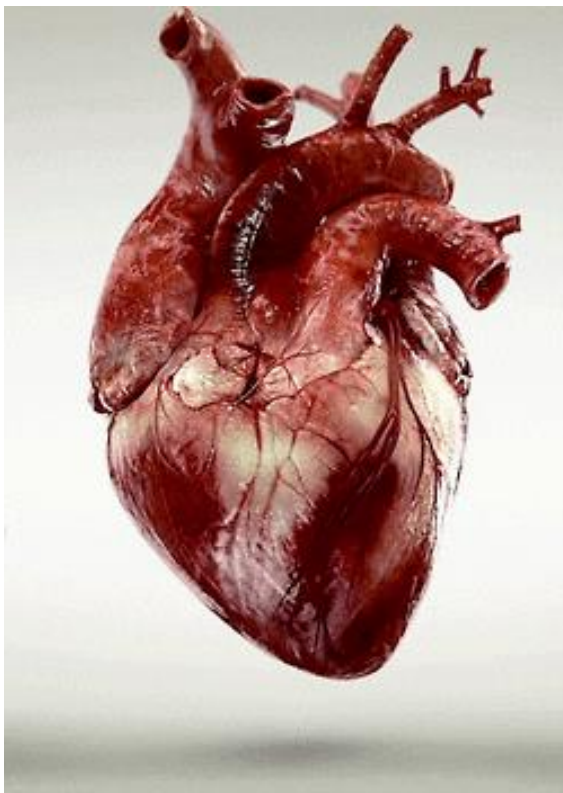




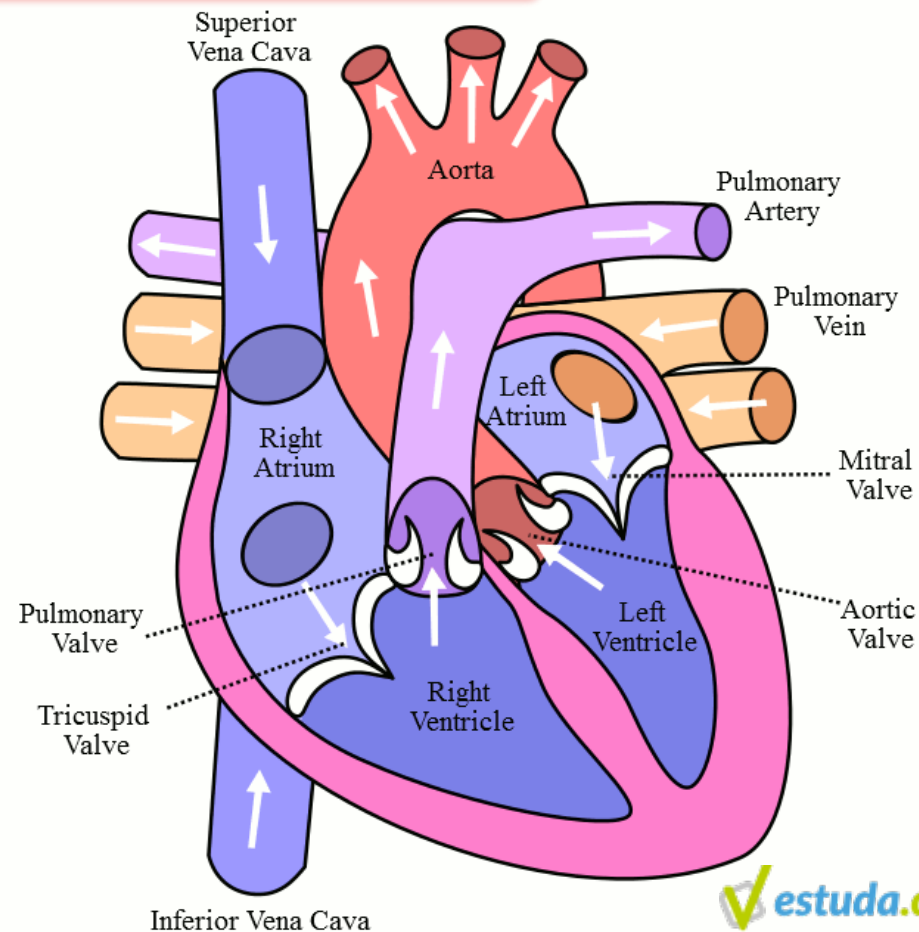
# Sistema Circulatório

## CIRCULAÇÃO

Fechada; (dentro de vasos)  
Dupla; (passa 2x no coração)  
Completa; ( sangue não se mistura)



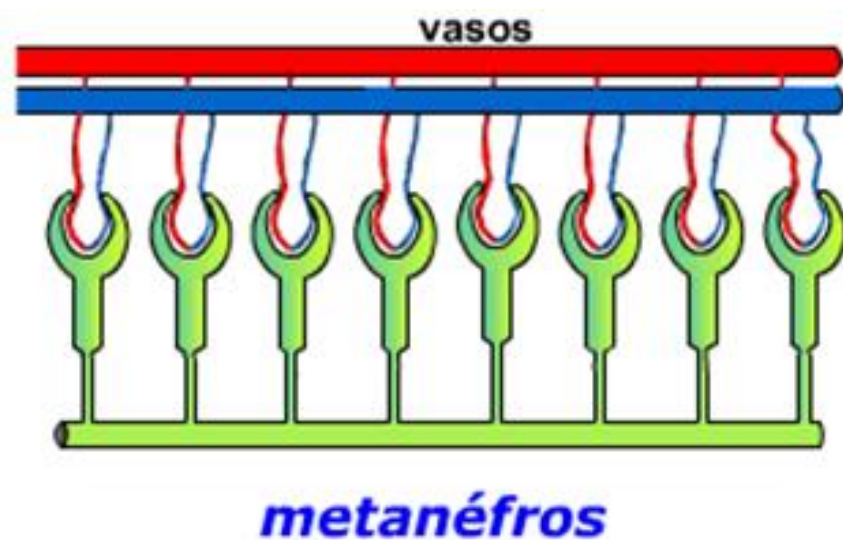
Aorta dobra-se para a esquerda



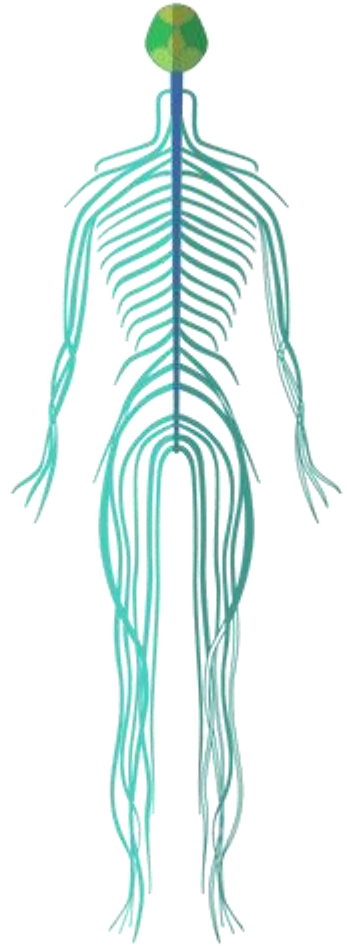
# Sistema Excretor

**EXCREÇÃO:**

Rins Metanéfros; ( Ureia)



# Sistema Nervoso



**Formado por:**

Encéfalo e Medula espinhal;

S.N.C

Nervos

S.N.P



**São Endotérmicos**

# Sistema Reprodutor

## REPRODUÇÃO:

Maioria Dióica;  
Fecundação Interna;  
Desenvolvimento Direto;  
São **ovíparos e vivíparos**;



Sem placenta



Com placenta  
rudimentar



Com placenta

**OBRIGADO!**