

TECIDO MUSCULAR

Prof. André
Biologia

- Origem: Mesoderme

- Células Especializadas – Contração Muscular

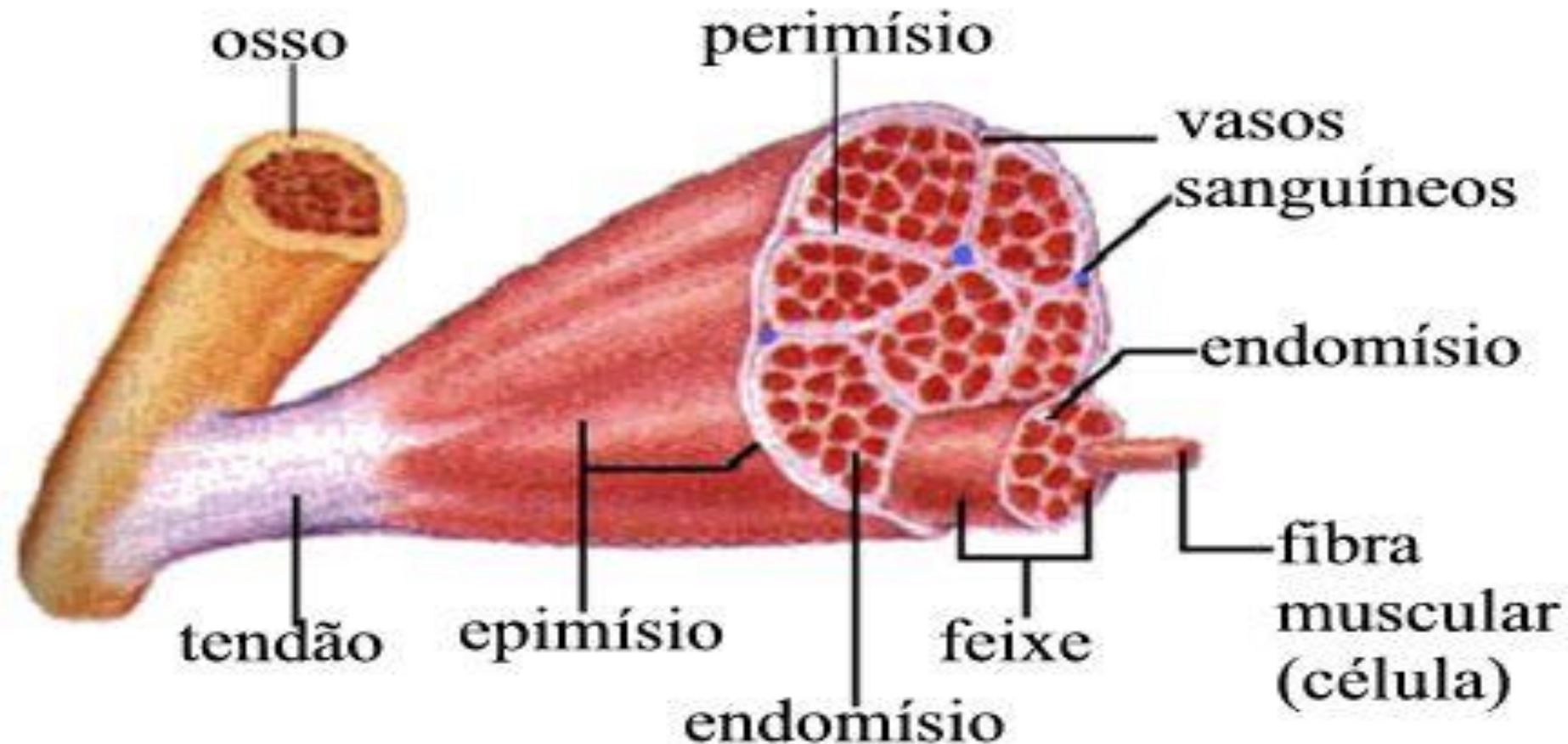
- Composição: - Proteínas- Actina e Miosina - (contração)

- Mioglobina: Vermelho da Carne - ↑ Transporte de O₂



Quanto maior a atividade metabólica maior a quantidade MIOGLOBINA.

- **Nutrição:** - Tecido Conjuntivo que o Envolve – Ricas em Fibras Colágenas



- Epimísio
- Perimísio
- Endomísio

FUNÇÕES:

- Movimento Corporal
- Auxiliar na Sustentação Corporal

NOMENCLATURA ESPECIAL:

- CÉLULA – FIBRA MUSCULAR - MIÓCITOS
- MEMBRANA PLASMÁTICA - SARCOLEMA
- CITOPLASMA – SARCOPLASMA
- RETÍCULO ENDOPLASMÁTICO - RETÍCULO SARCOPLASMÁTICO
- MITOCÔNDRIAS – SARCOSSOMAS

- TIPOS DE TECIDO MUSCULAR:

ESQUELÉTICO



Os esqueléticos, que formam a carne do corpo, tracionam os ossos nos movimentos voluntários.

LISO



Os lisos dispõem-se em camadas dentro de órgãos: por exemplo, nos intestinos.

CARDÍACO



O cardíaco, exclusivo do coração, nunca se cansa no trabalho de bombear sangue para o corpo.

CARACTERÍSTICAS DOS TIPOS DE MÚSCULOS:

TIPO DE MÚSCULOS	LOCALIZAÇÃO	FIBRAS	CONTROLE
MUSCULAR LISO	ÚTERO, INTESTINO, VASOS SANGUÍNEOS, FÍGADO...	FUSIFORMES MONONUCLEADAS CENTRALIZADAS	INVOLUNTÁRIO VELOCIDADE LENTA DE CONTRAÇÃO.
MUSCULAR ESTRIADO CARDÍACO	MIOCÁRDIO	ANASTOMOSADAS MONO / BINUCLEADA DISCOS INTERCALARES	INVOLUNTÁRIO VEL. RÁPIDA - RÍTIMICA
MUSCULAR ESTRIADO ESQUELÉTICO	BÍCEPS, TRÍCEPS, QUADRÍCEPS, GLÚTEOS, ABDOMINAIS, LÍNGUA,...	CILÍNDRICAS E ALONGADAS POLINUCLEADAS PERIFÉRICAS	VOLUNTÁRIOS VEL. RÁPIDA