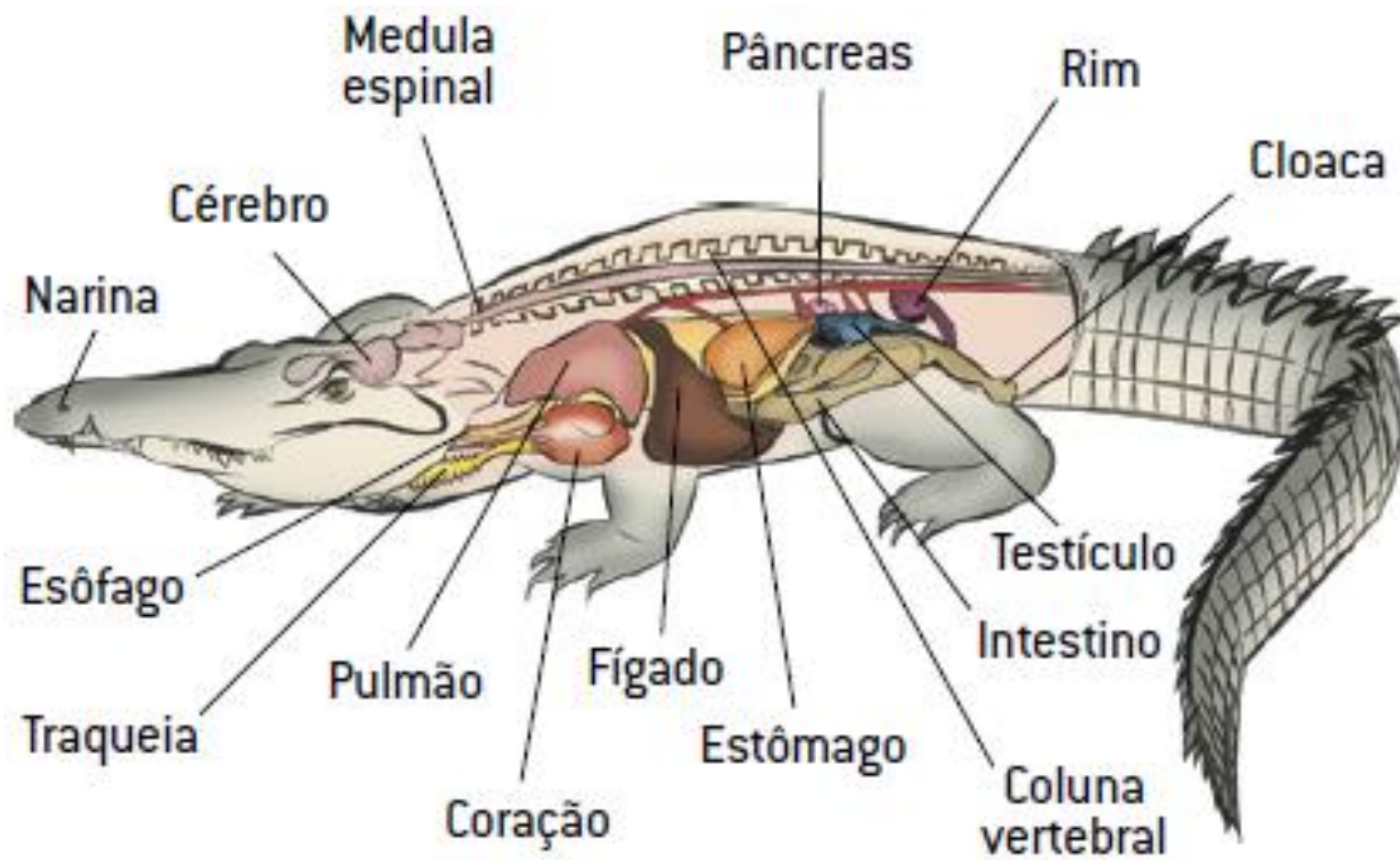


Répteis: Características Gerais

Prof. Alison
Biologia

Anatomia



Revestimento

PELE:

Seca e Grossa;
Placas Córneas; (Crocodilianos e Tartarugas)
Escamas; (Lagartos e Cobras)



Sistema Digestório

DIGESTÃO:

Completo; (boca → cloaca)
Predominam **Carnívoros**;



Sistema Respiratório

PULMONAR:

Adultos Terrestres;

Pulmão

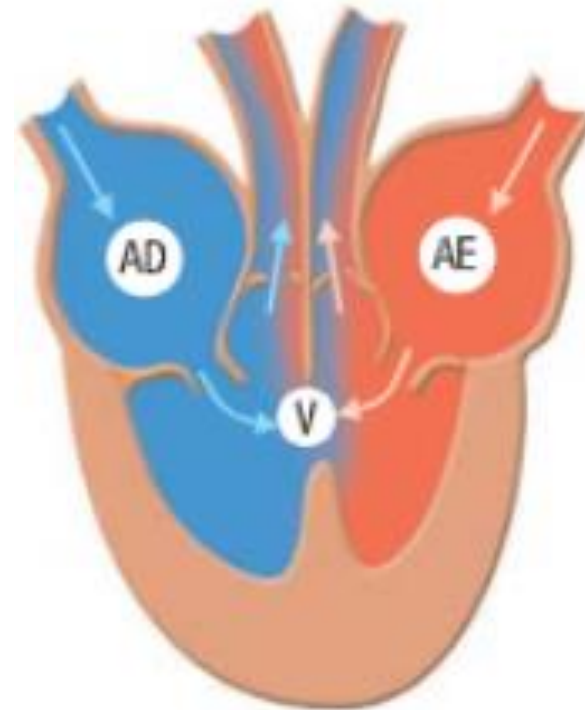


Sistema Circulatório

CIRCULAÇÃO

Quelônios/ Escamados/ Rincocéfalos

Fechada; (dentro de vasos)
Dupla; (passa 2x no coração)
Incompleta; (sangue se mistura)



Sistema Circulatório

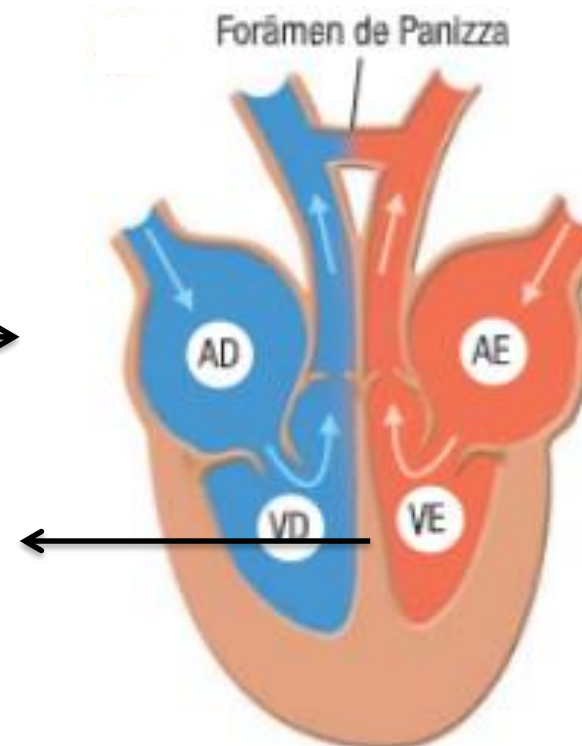
CIRCULAÇÃO

Crocodilianos

Fechada; (dentro de vasos)
Dupla; (passa 2x no coração)
Incompleta; (sangue se mistura)



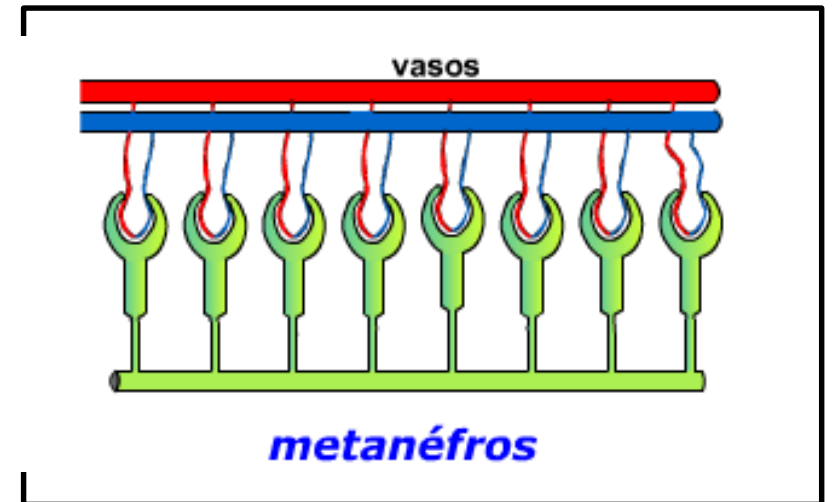
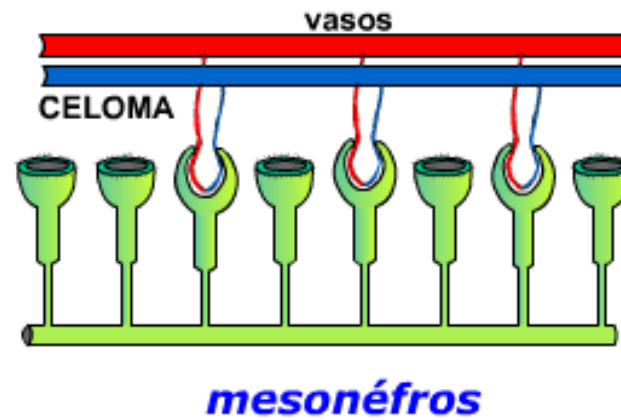
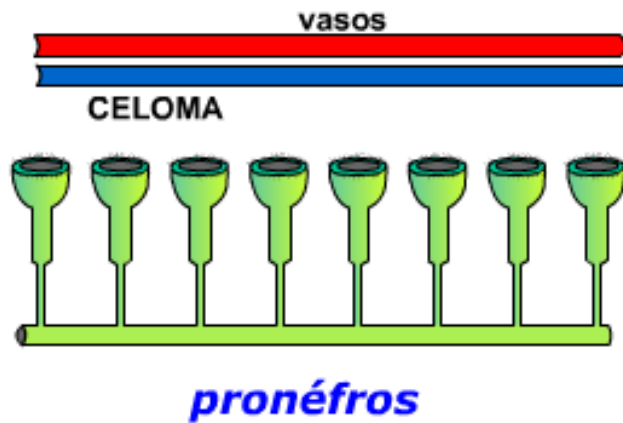
Septo de
Sebatier



Sistema Excretor

EXCREÇÃO:

Rins Metanéfros; (Ácido Úrico)
Adaptação à vida terrestre;



Sistema Nervoso

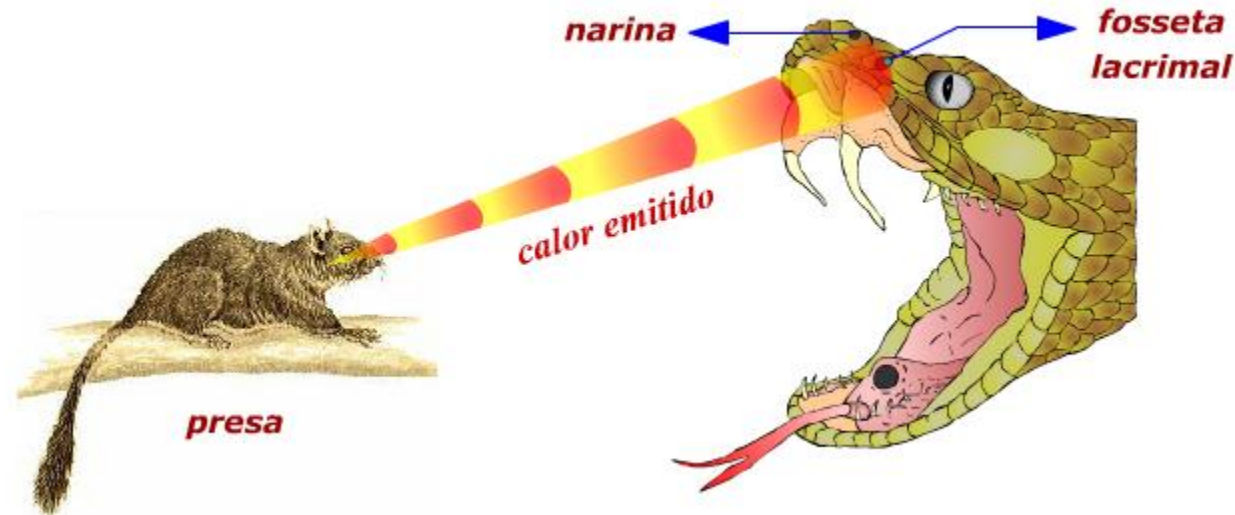
Formado por:

Encéfalo e Medula espinhal;
Órgão de Jacobson; (olfato)
Membrana Nictitante; (olhos)
Membranas Timpânicas; (audição)

São Pecilotérmicos ou Ectotérmicos

Fossetas Lacrimais

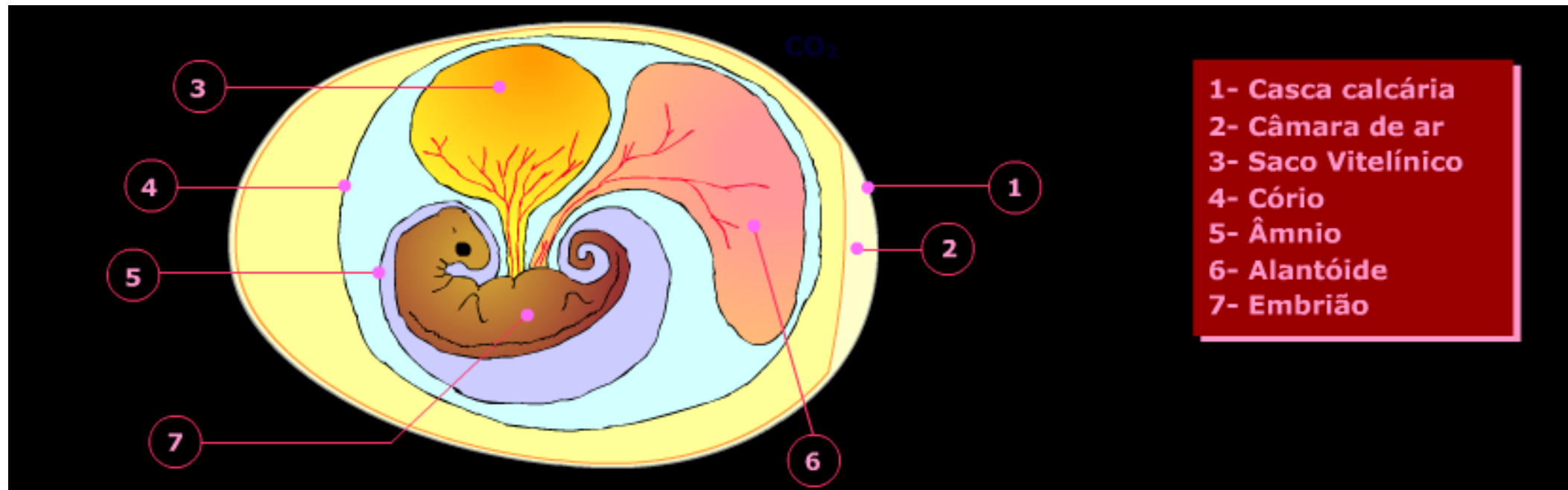
Presentes em serpentes;
Estrutura **termorreceptora**;



Sistema Reprodutor

REPRODUÇÃO:

Maioria Dióica;
Fecundação Interna;
Desenvolvimento Direto;
São **Ovíparos**;



- 1- Casca calcária
- 2- Câmara de ar
- 3- Saco Vitelínico
- 4- Cório
- 5- Âmnio
- 6- Alantóide
- 7- Embrião

AMNIÓTICO

OBRIGADO!