

IMUNODEFICIÊNCIA E VIROSES

Prof. Andre
Biologia

SIDA – AIDS – Síndrome da Imunodeficiência Humana



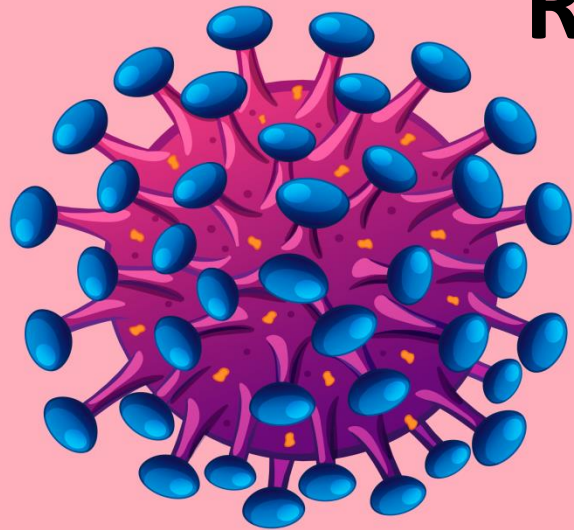
- É um retrovírus
- Ataca os Linfócitos T4 - ↓ Imunidade.
- Não tem Cura - Tem Tratamento
- Novidade – PreP – Profilaxia Pré-Exposição
- Retrovirais que dificultam a invasão das células e a replicação viral.

Formas de Contágio:

- Relações Sexuais
- Transfusões de Sangue
- Parto Normal
- Amamentação
- Compartilhamento de Seringas



RNA



DNA VIRAL



**NOVOS
VÍRUS**

TRANSCRIPTASE REVERSA

- Melhor remédio é a Prevenção

SARAMPO: CONTÁGIO - Secreções naso/orais



Triplice Viral

O período de incubação dura em média 10 dias

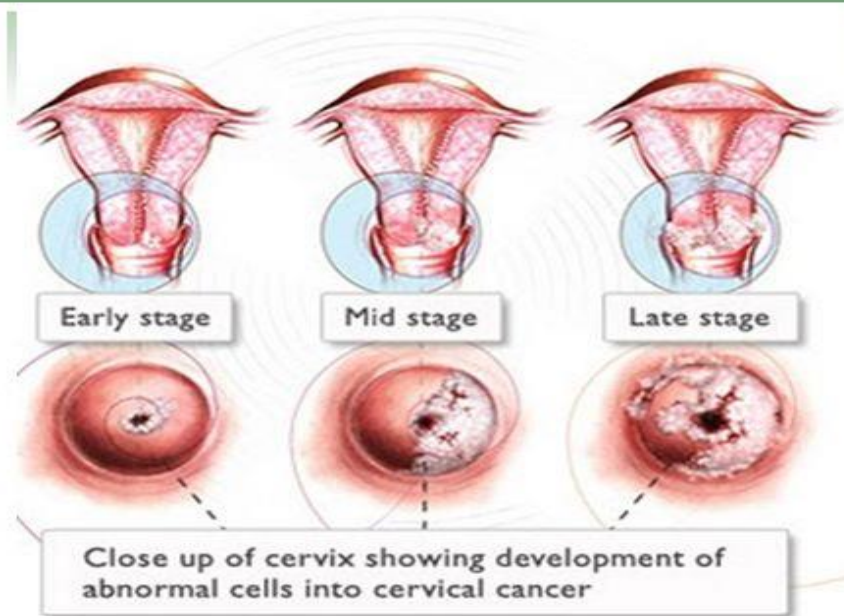
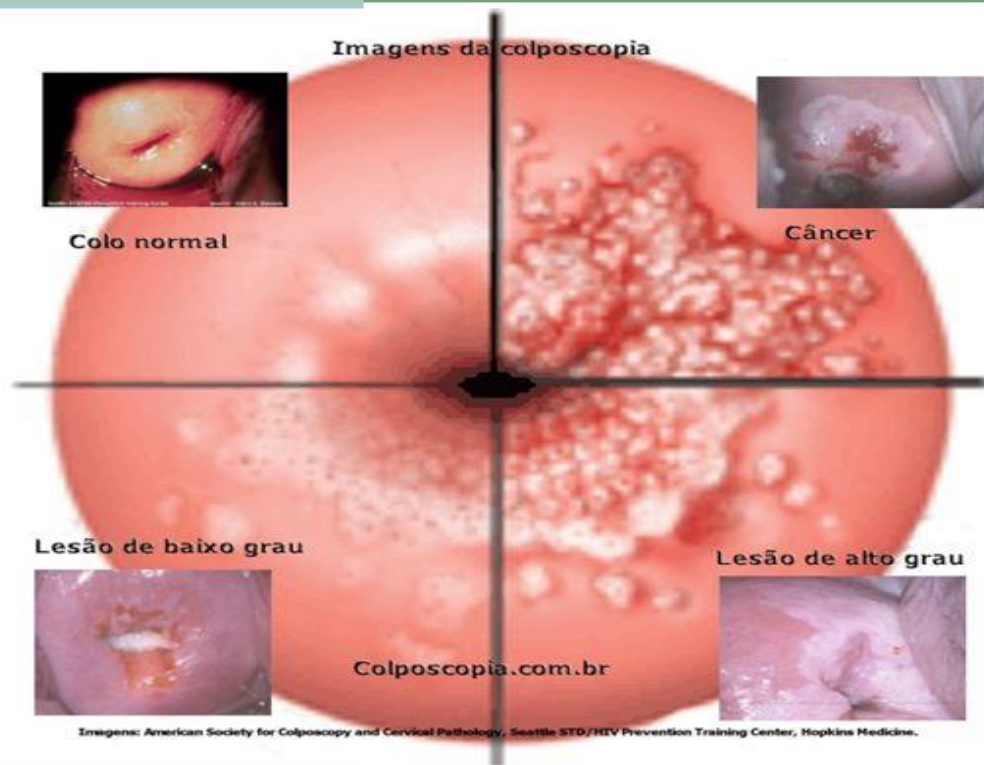
Os sintomas do sarampo iniciais apresentados pelo doente são:

- Febre
- Tosse persistente
- Coriza
- Fotofobia

Características da hepatite viral

Característica	Hepatite A	Hepatite B	Hepatite C
Via de Transmissão	Fecal-oral	Parenteral	Parenteral
Agente Causal	HAV; RNA de fita simples; sem envelope	HBV; DNA de fita dupla, envelope	HCV; RNA de fita simples; envelope
Período de incubação	2-6 semanas	4-26 semanas	2-22 semanas
Sintomas	Principalmente sub-clínico; casos graves: febre, cefaléia, mal-estar	Frequentemente sub-clínica; febre, sem cefaléia.	Similar ao HBV, mas maior probabilidade de se tornar crônica
Doença hepática crônica	Não	Sim	Sim
Vacina	Vacina inativadora; imunoglobulina fornece proteção temporária	Vacina produzida por engenharia genética em leveduras	Nenhuma

CONDILOMA ACUMINADO (CRISTA DE GALO OU VERRUGA GENITAL)



VACINAÇÃO

E

PRESERVATIVO

Papa Nicolau - Preventivo

- RAIVA - HIDROFOBIA



FEBRE AMARELA VETOR – Aedes aegypti - Haemagogus



Sintomas da febre amarela

FEBRE
AMARELA

- Febre
- Calafrios
- Dor de cabeça
- Dores nas costas
- Dores no corpo em geral
- Náuseas e vômitos
- Fadiga e fraqueza.



Em casos graves, a pessoa pode desenvolver febre alta, coloração amarelada da pele e do branco dos olhos, hemorragia e, eventualmente, choque e insuficiência de múltiplos órgãos.

#saúde
nasredes

SUS

/minsaude

CAXUMBA - PARATODITE



	Dengue	Chikungunya	Zika
Febre	Sempre presente: alta e de início imediato	Quase sempre presente: alta e de início imediato	Pode estar presente: baixa.
Artralgia (dores articulações)	Quase sempre presente: dores moderadas	Presente em 90% dos casos: dores intensas	Pode estar presente: dores leves
Rash cutâneo (manchas vermelhas na pele)	Pode estar presente	Pode estar presente: manifesta-se nas primeiras 48 horas	Quase sempre presente: manifesta-se nas primeiras 24 horas.
Prurido (coceira)	Pode estar presente: leve.	Presente em 50 a 80% dos casos.	Pode estar presente: de leve a intensa.
Vermelhidão nos olhos	Não está presente	Pode estar presente.	Pode estar presente



Mantenha a caixa d'água fechada.



Mantenha tampados tonéis e barris d'água.



Lave semanalmente com escova e sabão os tanques utilizados para armazenar água.



Encha de areia até a borda os pratos das plantas.



Coloque no lixo todo objeto não utilizado que possa acumular água.



Coloque o lixo em sacos plásticos e mantenha a lixeira bem fechada.



Mantenha as calhas limpas.



Não deixe água acumulada sobre a laje.