

# Classe *Insecta*

**Prof. Alison**  
Biologia

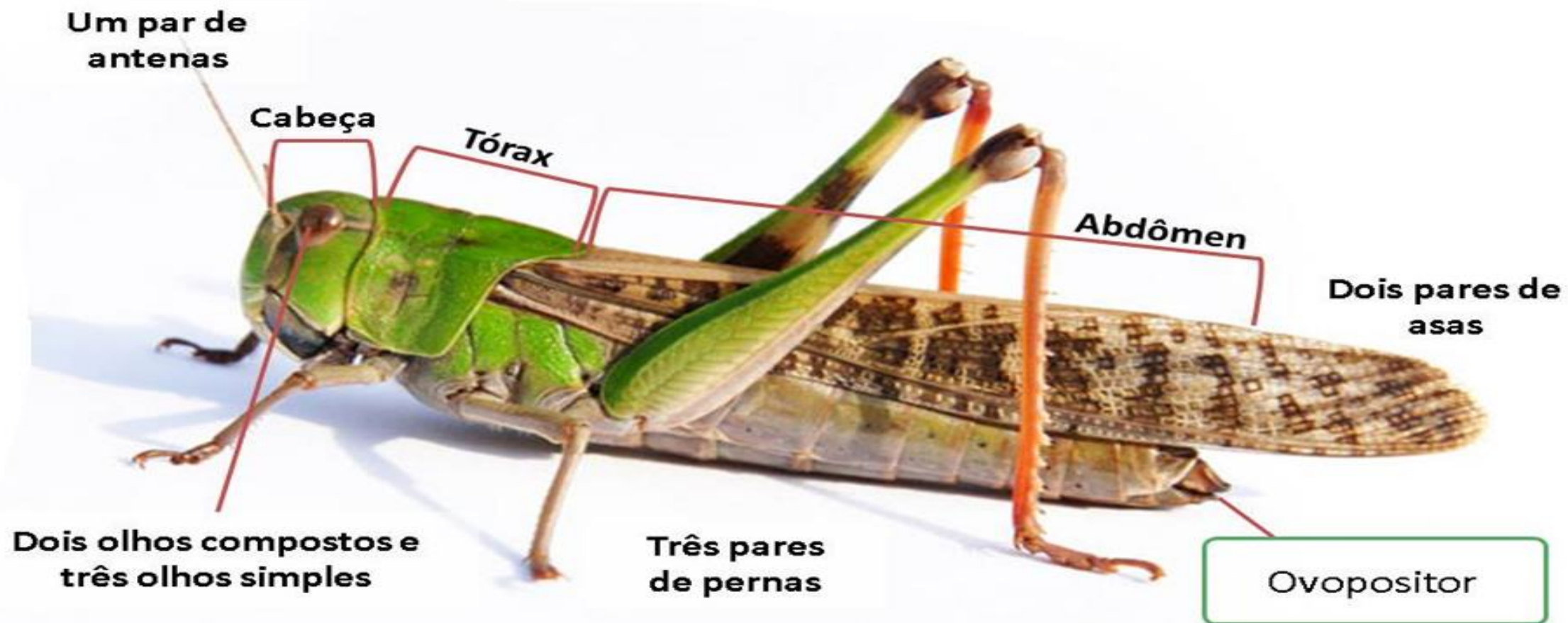
***Divisão do Corpo: cabeça, tórax e abdome***

***Número de patas: 3 pares (presas ao tórax)***

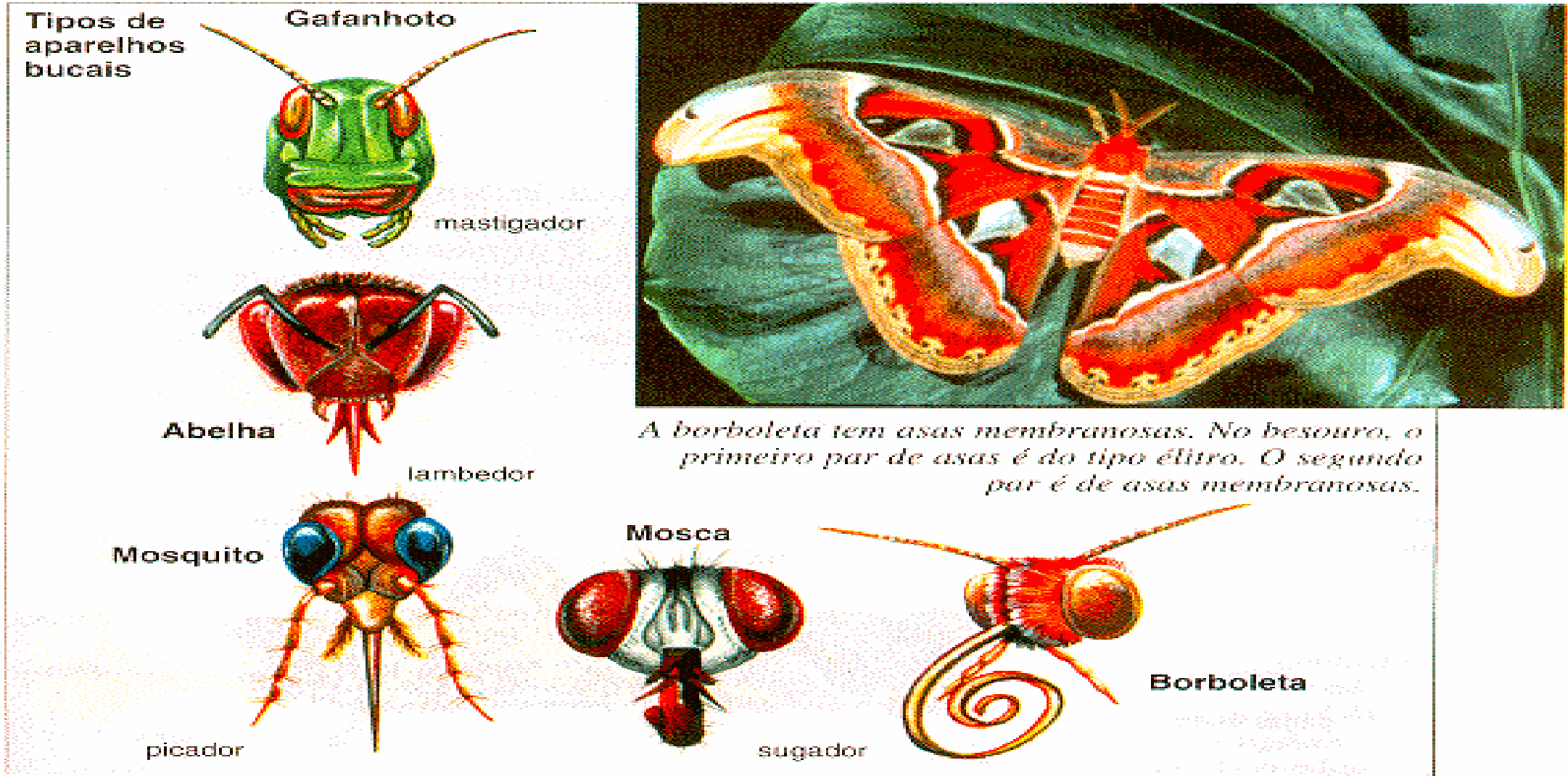
***Número de antenas: 1 par (órgãos de olfato)***

***Número de asas: há insetos sem asas (pulga, tesourinha, piolho etc), com 1 par de asas (moscas etc) e com dois pares de asas (besouros, borboletas, abelhas etc)***

# Divisão corporal



# Aspectos bucais



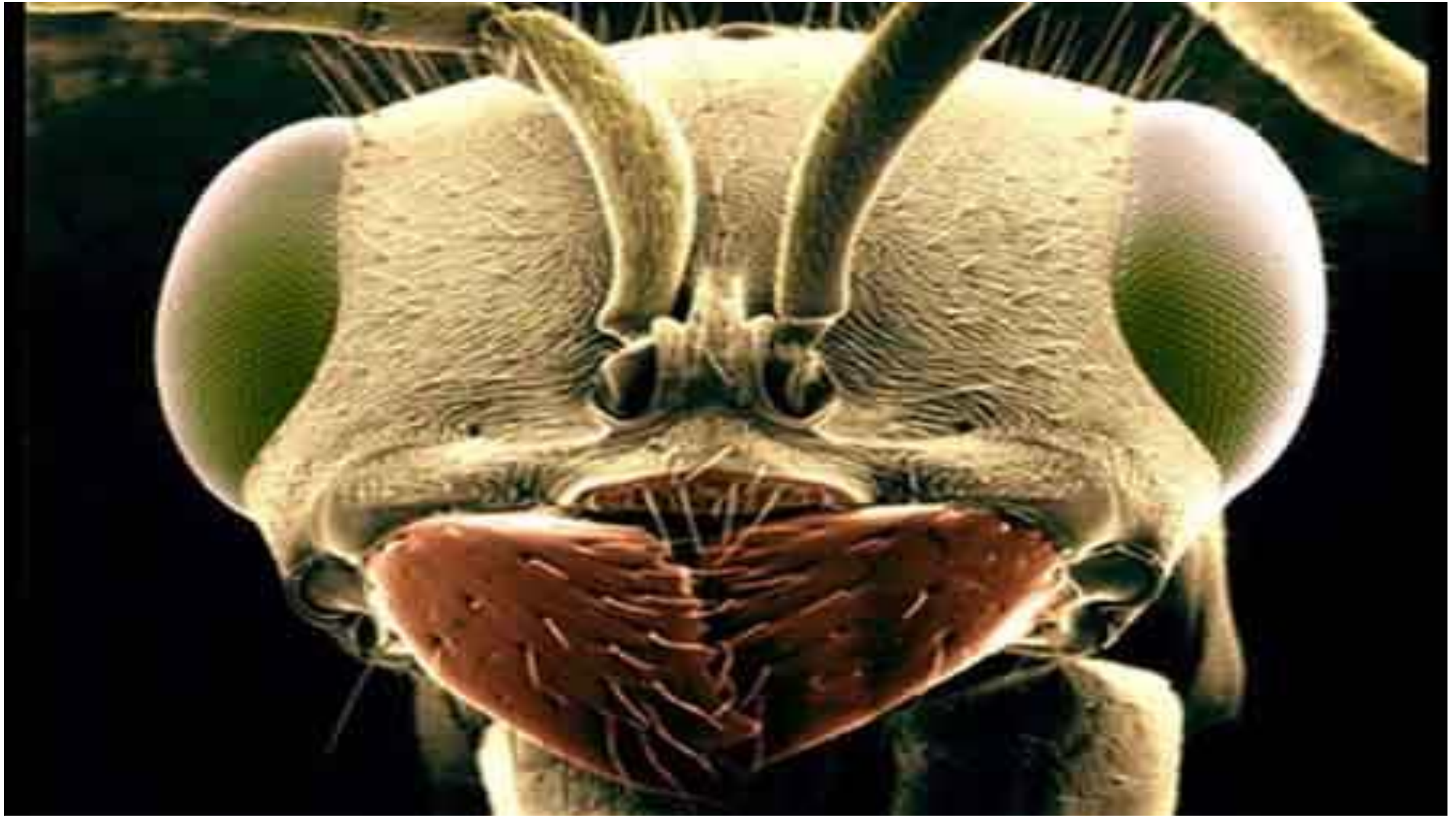
---

**mastigador** – mandíbulas fortes e denteadas. *Ex.: barata, besouro, grilo, gafanhoto.*

**lambedor** – lábios e maxilas alongadas (com cerdas para lamber e aspirar). *Ex.: abelhas.*

**sugador** – maxilas longas e soldadas (espirotromba). *Ex.: borboletas e mariposas.*

**picador ou sugador-labial** – peças desenvolvidas e perfurantes. *Ex.: moscas, mosquitos, percevejos.*



## Aspectos fisiológicos

**Sistema Digestório:** completo, com digestão extracelular.

**Sistema Circulatório:** aberto; sangue sem pigmentos (não transporta gases).

**Sistema Respiratório:** constituído por traquéias.

**Sistema Excretor:** composto por túbulos de Malpighi que removem excretas do sangue (hemolinfa) lançando-as no intestino.

**Sistema Nervoso:** ganglionar ventral.

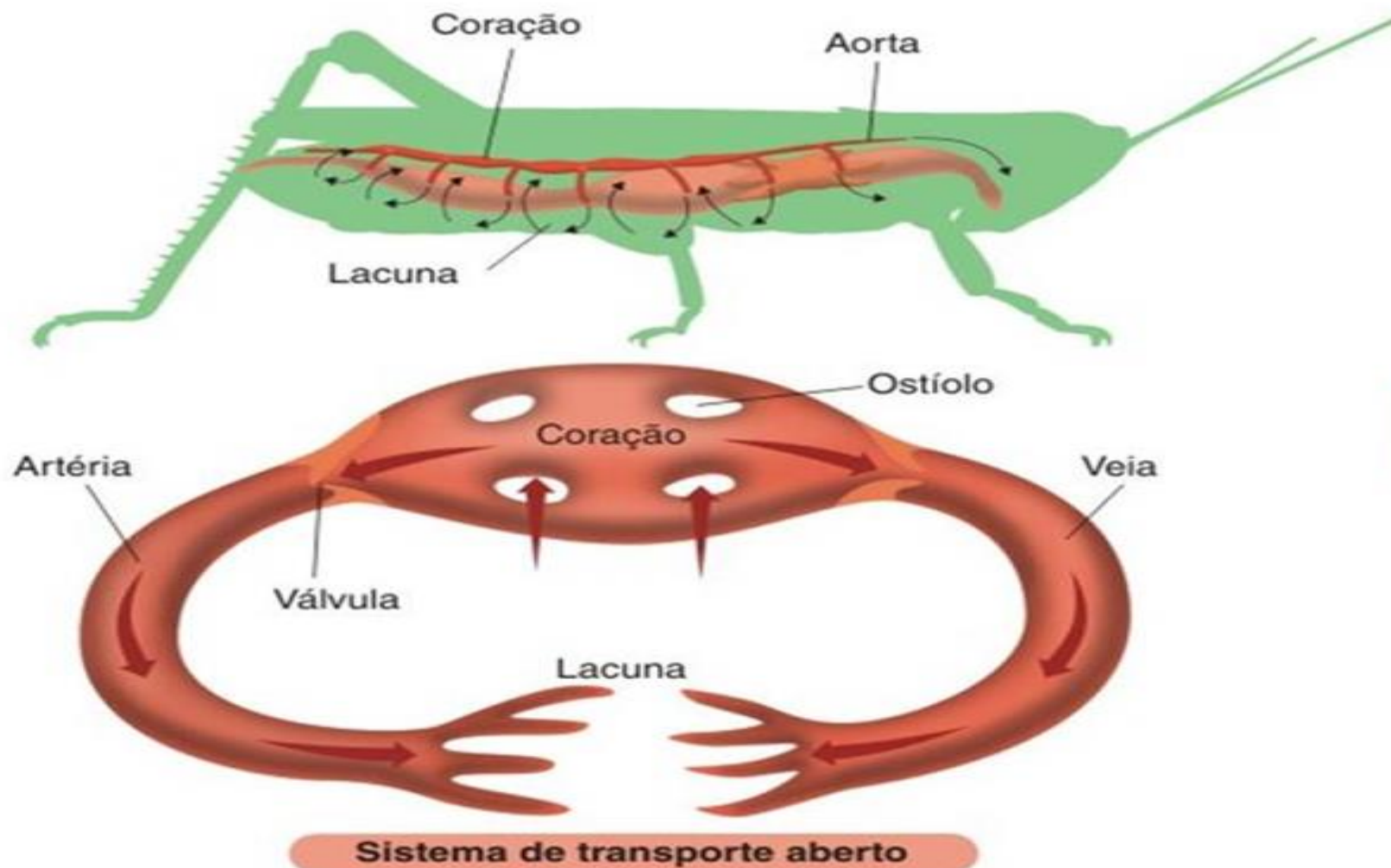


# Estrutura interna



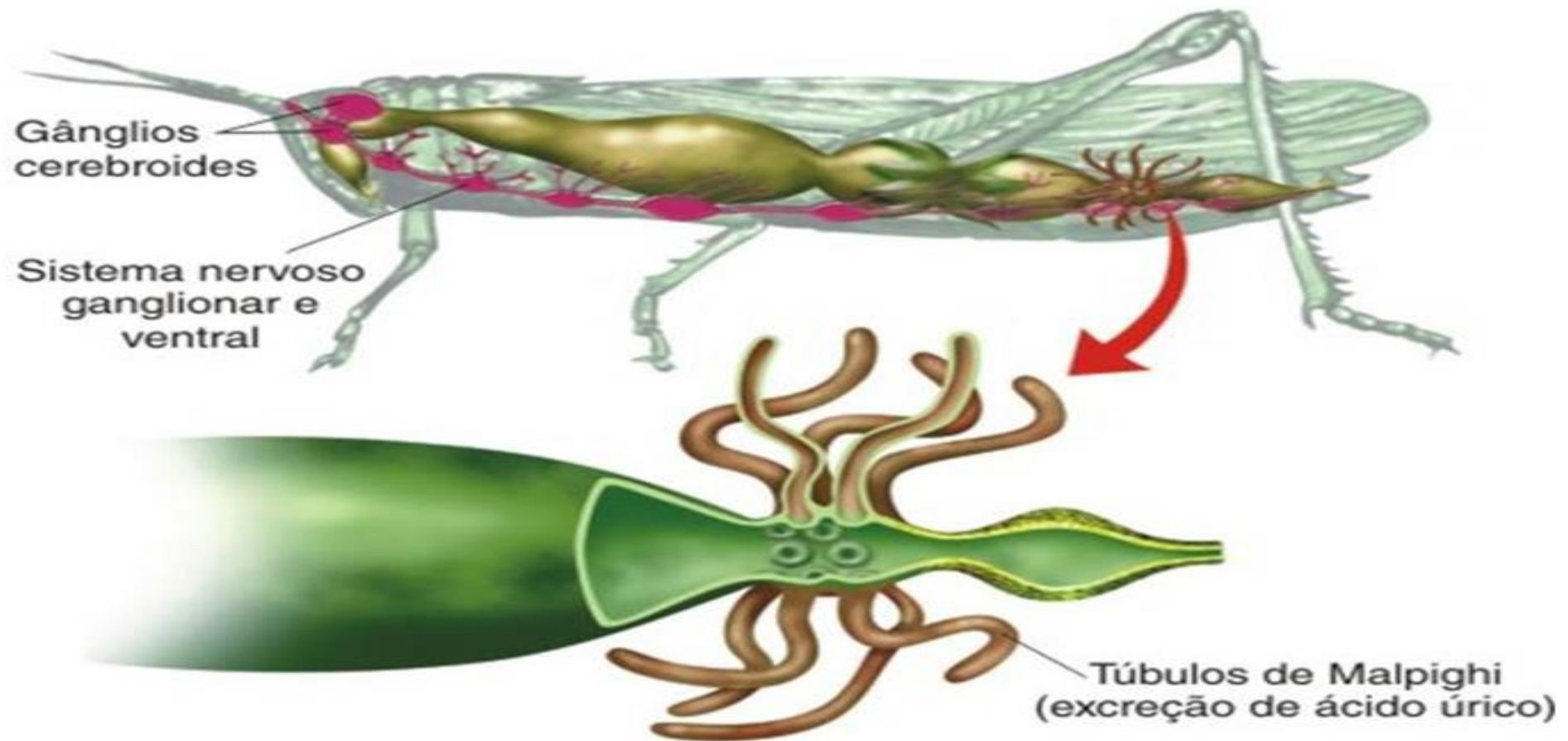


# Sistema circulatório

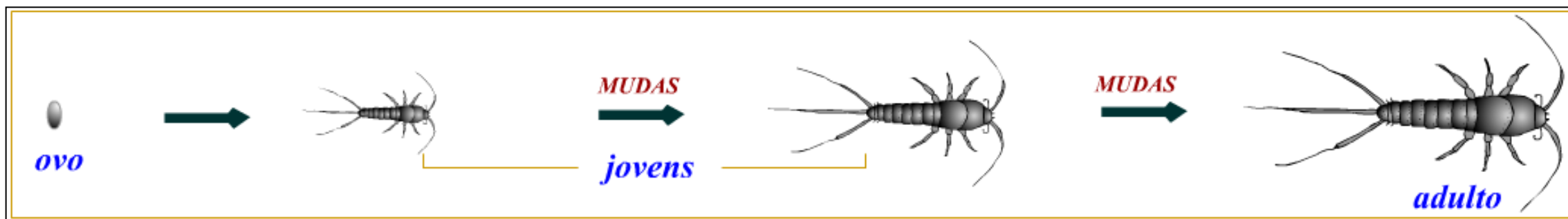


Gafanhoto

# Sistema excretor e nervoso



## Sistema reprodutor (metamorfose)



### *AMETÁBOLO*

**Apresentam desenvolvimento  
direto, sem estágios larvais.**

**Ex: traça-de-livros**

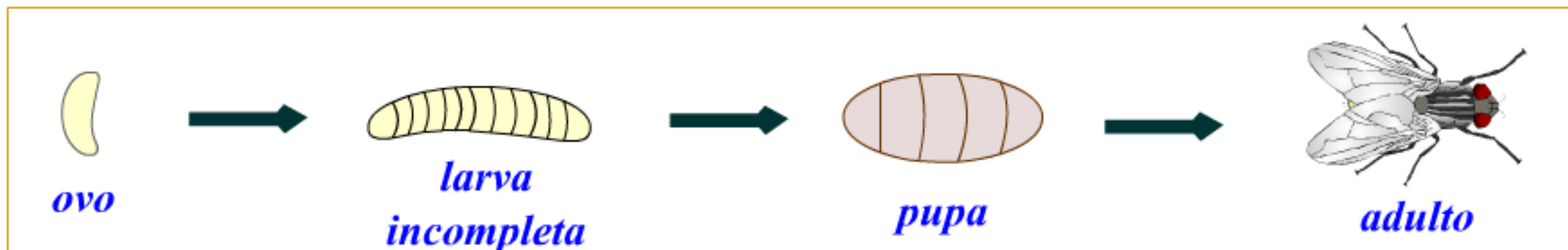
# Sistema reprodutor (metamorfose)



## *HEMIMETÁBOLO*

*Apresentam desenvolvimento indireto, com formação de ninfas incompletas que sofrem metamorfose parcial. Ex: gafanhoto, barbeiro, barata etc*

## Sistema reprodutor (metamorfose)



### *HOLOMETÁBOLO*

**Apresentam desenvolvimento indireto, A larva sofre metamorfose total (dentro da pupa) para se tornar adulto completo**

**Ex: *mosca, besouro, borboleta, abelha etc***

**OBRIQADO!**