

A sociedade brasileira entendida pelo viés economicista

Prof^a. Mayara Pablos
Sociologia

Objetivo da análise: investigar o papel do país enquanto colônia portuguesa

(A) Análise do Brasil como ocupante de papel periférico no sistema capitalista

(B) Análise do trabalho (escravo) e o papel do negro africano na formação econômica e cultural da nação.

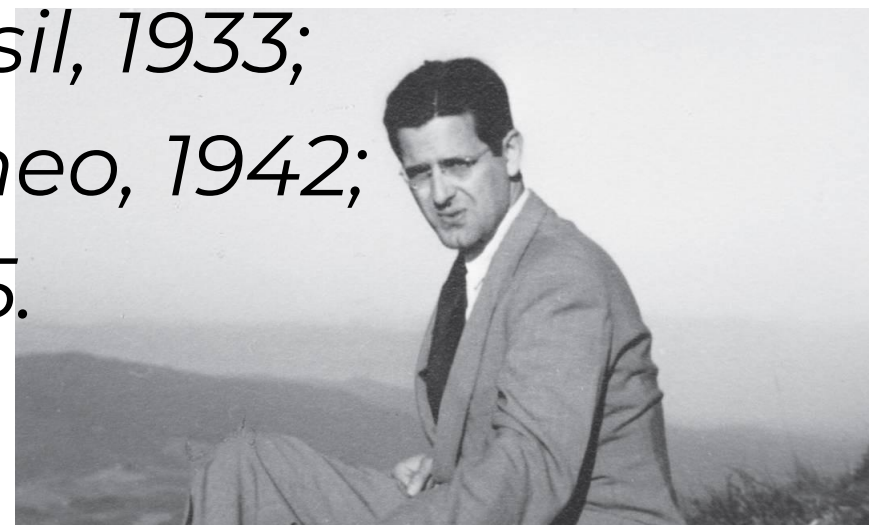
CAIO PRADO JR.

➤ Influência: Marxista

Operário=trabalhadores dos campos

Burguês=donos das terras

➤ **Obras:** *Evolução política do Brasil, 1933;*
Formação do Brasil contemporâneo, 1942;
História econômica no Brasil, 1945.



Fonte imagem: Google imagens

PAPEL PERIFÉRICO

(Análise marxista da realidade do contexto brasileiro)

- i) extração de riquezas (exploração do trabalho);
- ii) formação de latifúndios (distinção entre classes sociais);
- iii) isolamento das comunidades (paralelo com Durkheim);
- iv) produção agrária que privilegiou o mercado externo (formação capitalista);
- v) ausência de mercado interno (política interna fraca).

RESULTANTE DIRETO DO CENÁRIO EXPOSTO

Sentidos de Colonização: relação empresa comercial com o intuito de exploração à qual o Brasil foi subjugado.

- Latifúndios e sesmarias
- Escravidão
- Monocultura (açúcar/tabaco; ouro/diamante; café)

INTERPRETAÇÃO ECONÔMICA DA COLONIZAÇÃO

Fatores que explicam o Brasil \$\$

➤ Formação de mão de obra

i) Escrava

ii) Imigrante europeu (salário imigração)

➤ Proclamação da República

Interesse dos mais ricos na manutenção do poder político -> manter a dominação econômica

Ação da elite para preservar seus direitos

-
- (B) O NEGRO NO BRASIL**
- Quais as condições de tratamento dos negros no Brasil antes e depois da proclamação da república?
 - A cultura negra foi respeitada/preservada?
 - Paralelo com a questão dos movimentos sociais



Fonte imagem: MNU

A SOCIOLOGIA CRÍTICA DE FLORESTAN FERNANDES

A questão racial

*igualdade formal

- Como o negro é integrado na sociedade após a abolição?
- Quais são as condições materiais para seu pertencimento na sociedade como cidadão?

Obras: *A organização social dos tupinambá*, 1949;

A etnologia e a sociedade no Brasil, 1958;

Integração do negro na sociedade de classes, 1964;

REVOLUÇÃO BURGUESA NO BRASIL E SEUS ESTÁGIOS

- I) Independência – Abolição – Proclamação da República
- II) Novos atores (imigrantes) que alteraram o cenário social (político e econômico)
- III) Capital internacional e nacional*
- IV) Expansão e universalização do capitalismo competitivo no Brasil (a exploração passa a ser interna e não mais portuguesa) – Fazendeiros

OBRIGADA

Prof^a. Mayara Pablos
Sociologia