

TECIDO EPITELIAL E GLÂNDULAS

Prof. André
Biologia

Microvilosidades

Interdigitações

Desmossomos



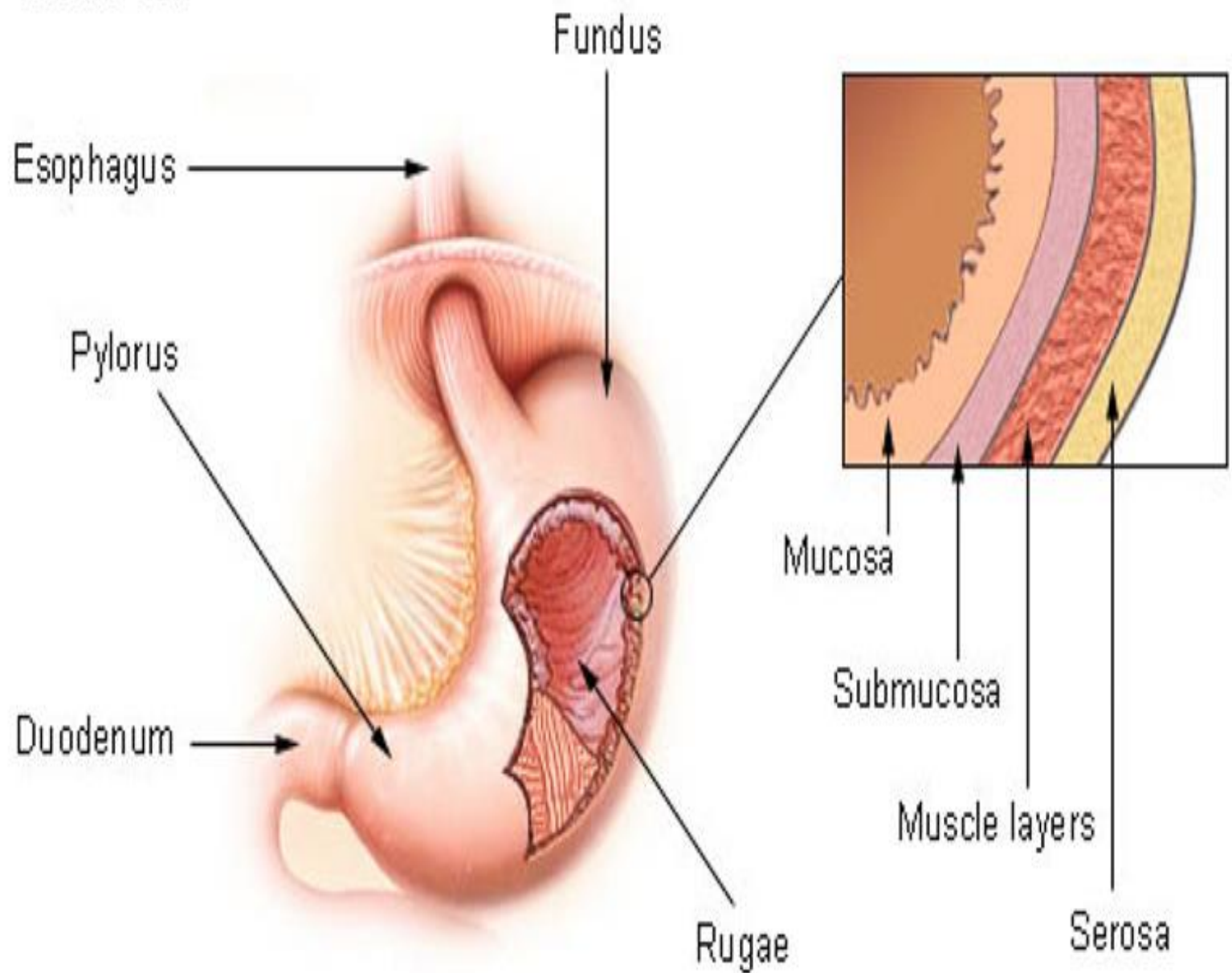
Tipos de Tecido Epitelial:

- Revestimento - Absoção e Revestimento (Proteção)
- Glandular - Secreção

- REVESTIMENTO:

- Classificação de acordo com o número de camada de células e seu formato.

Stomach



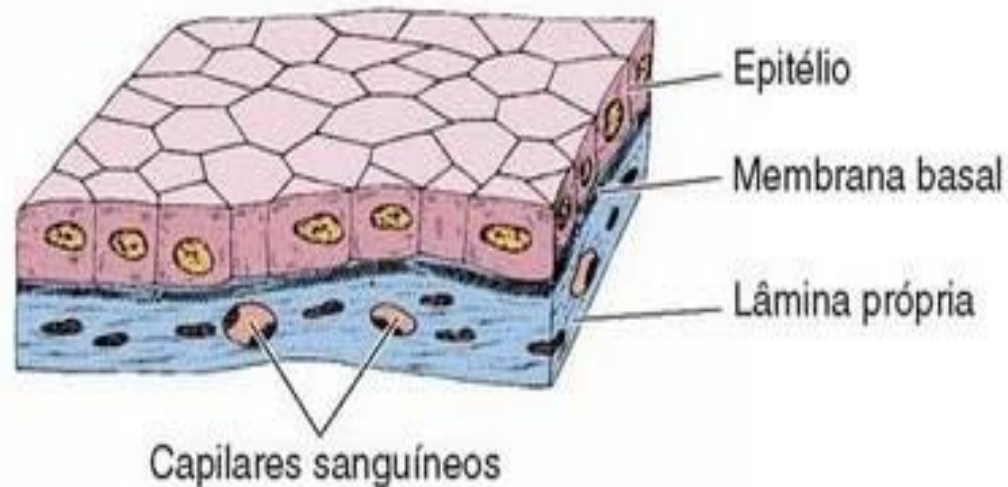
pavimentosas.

- Endotélio
- Serosas - Pleuras
- Pericárdio
- Peritônio

b- Simples Cúbico:

1 camada de células todas cúbicas

B Epitélio simples cúbico



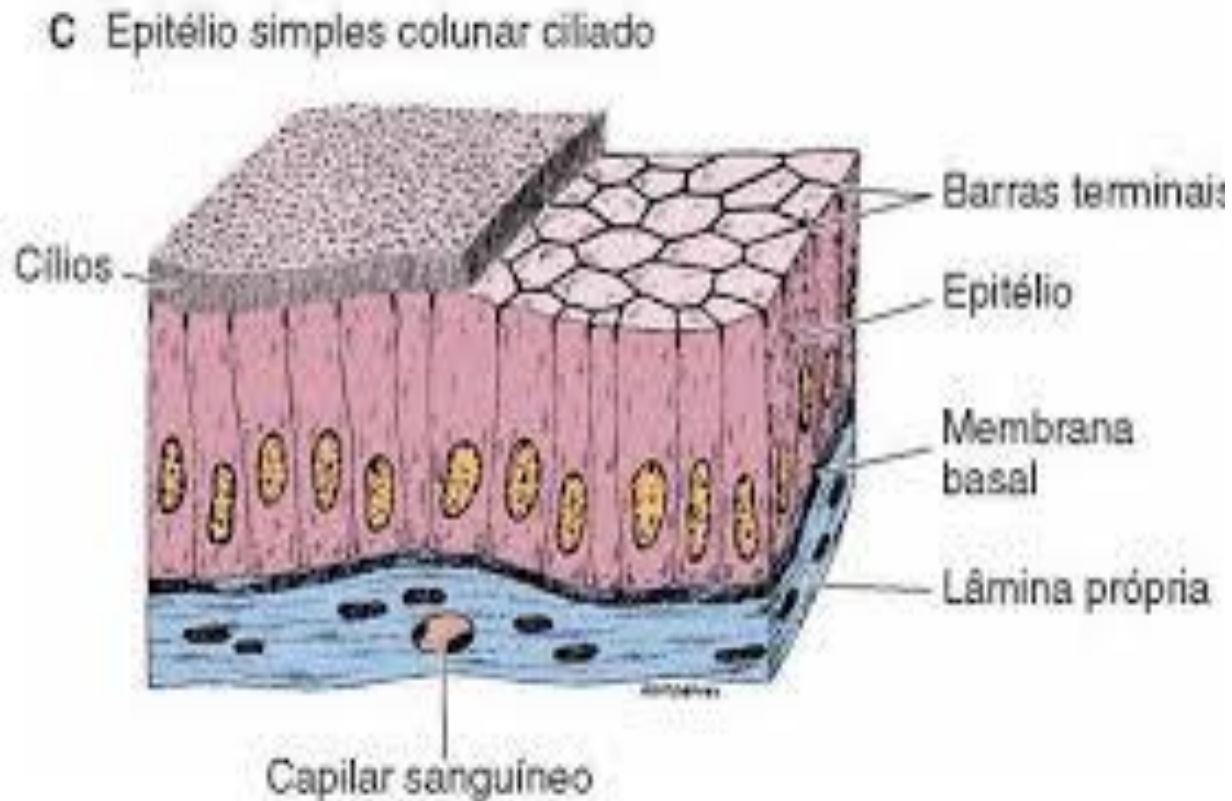
Ovários

- **Bronquíolos**

- **Túbulos Renais**

c- Simples Cilíndrico:

1 camada de células todas cilíndricas

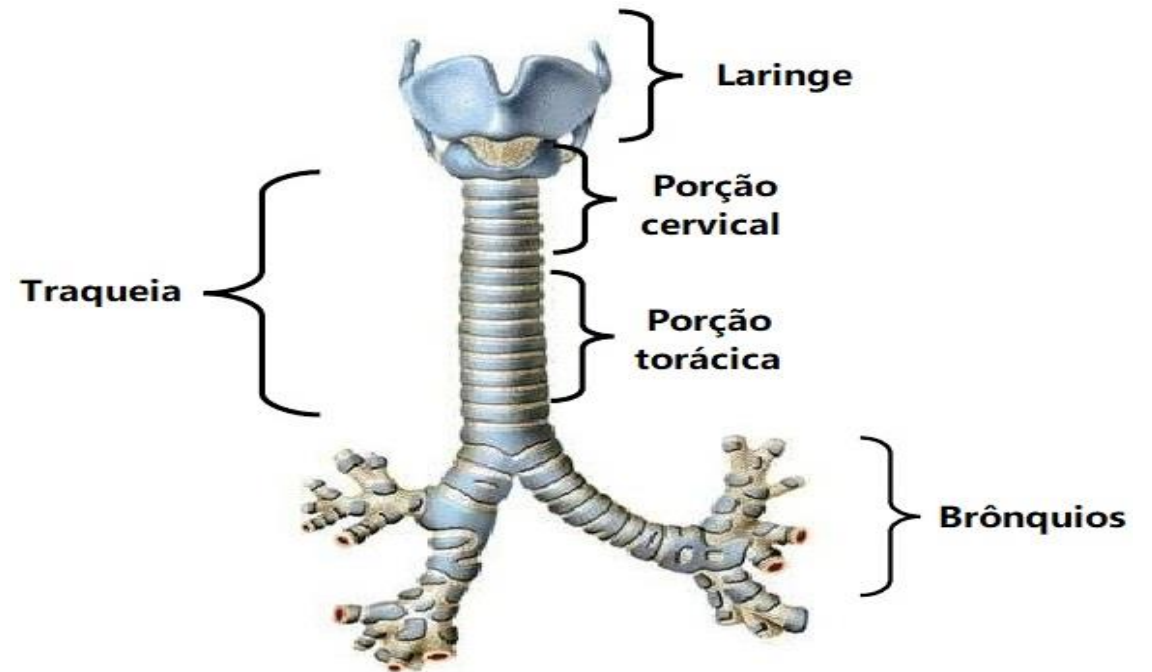


Microvilosidades Intest. Delgado.

Fç: Absorção de Substâncias

B- PSEUDO ESTRATIFICADO:

1 CAMADA DE CÉLULAS COM FORMAS E TAMANHOS DIFERENTES.

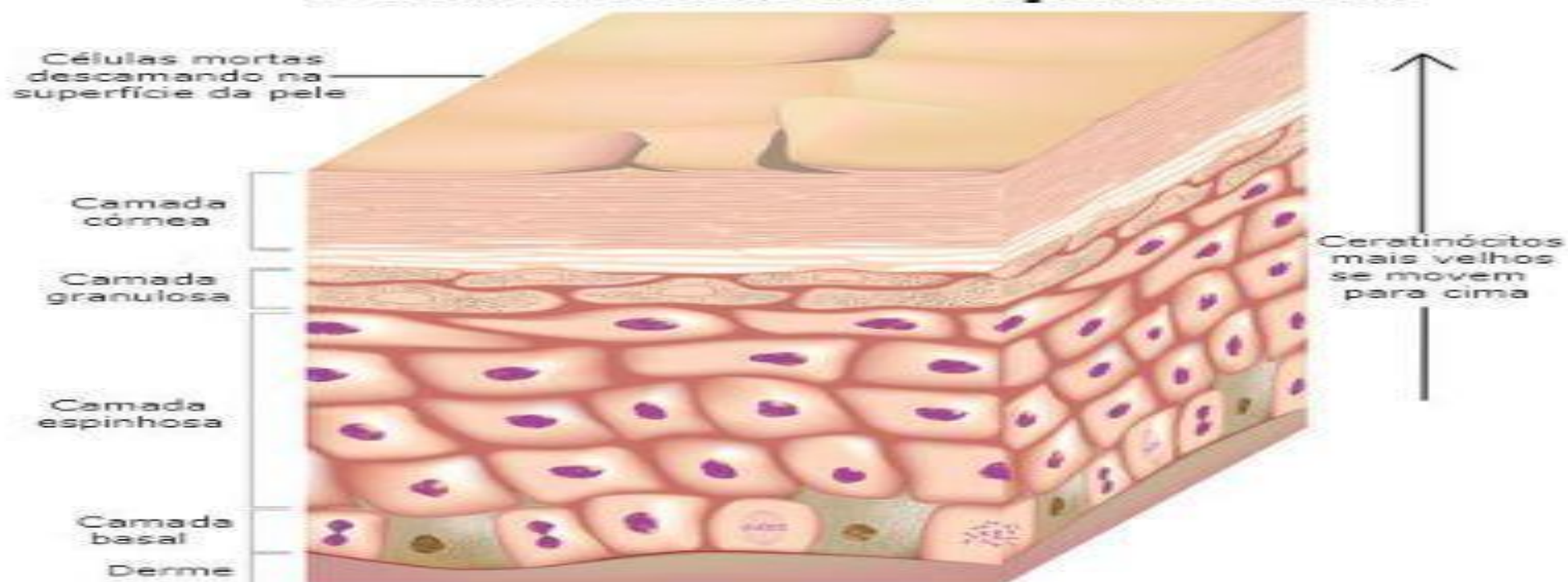


Traquéia – Revestimento interno Ciliado.

C- Estratificado: Várias Camadas de células

a- Pavimentoso: Queratinizado - Epiderme

Anatomia da Epiderme



: Não Queratinizado – Mucosas – Nasal, Vaginal, Bucal, Anal

b - Estratificado Cilíndrico: Uretra - Conjuntiva do Olho - Retina

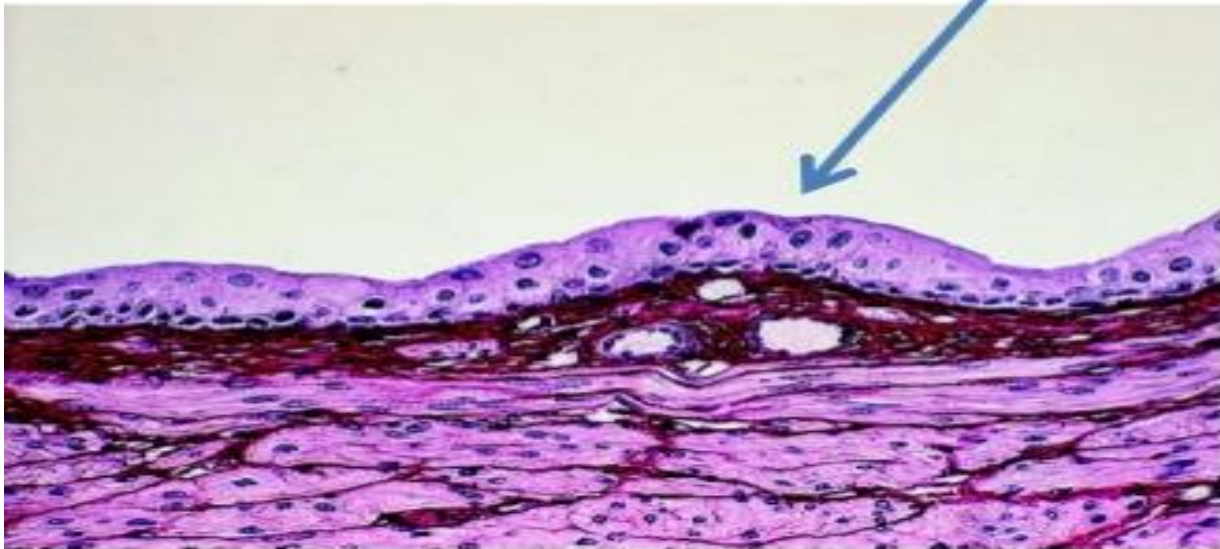
c- Estratificado Cúbico: Glândulas Sudoríparas

BS: Tecido Epitelial de Transição: Sistema Urinário – Bexiga - Ureteres

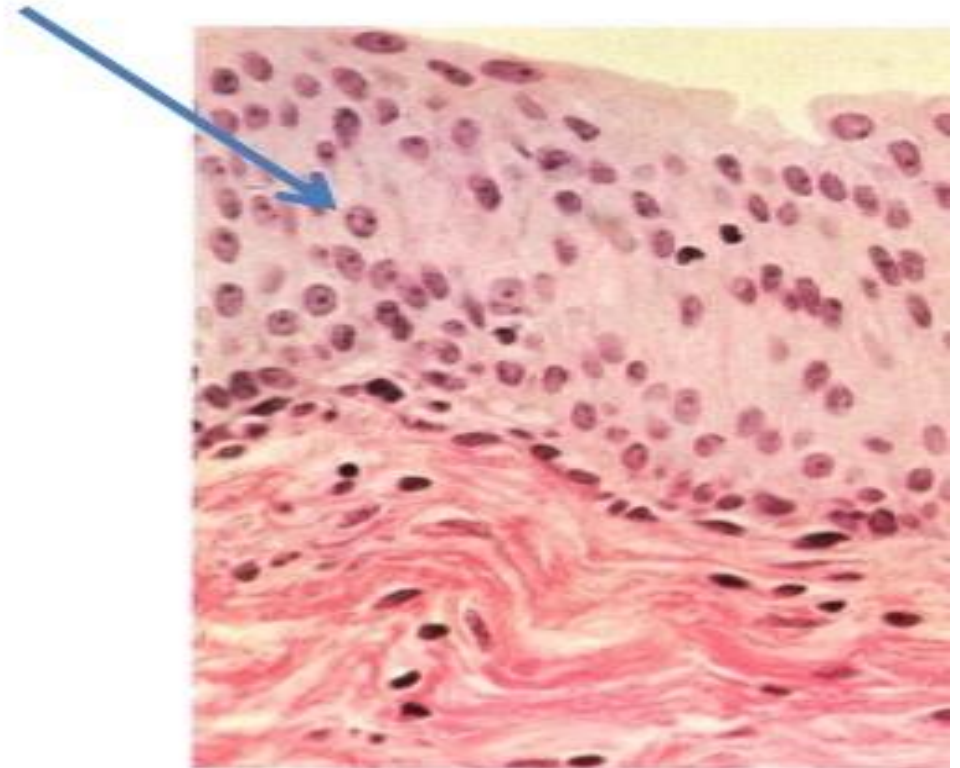
CONSIDERAÇÃO IMPORTANTE:

Epitélio de Revestimento Estratificado de Transição:

Bexiga cheia

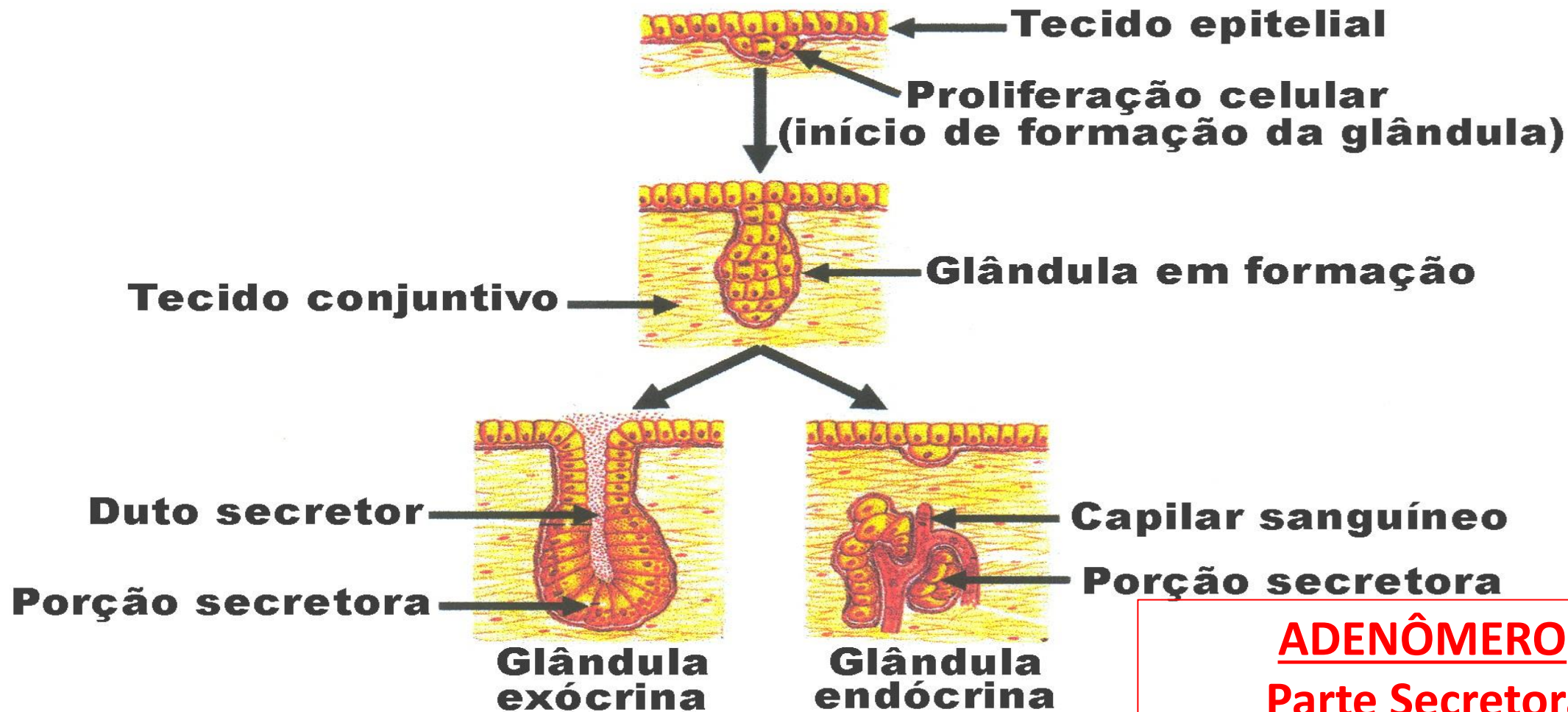


Bexiga vazia



Silene Lozzi

TECIDO EPITELIAL GLANDULAR:

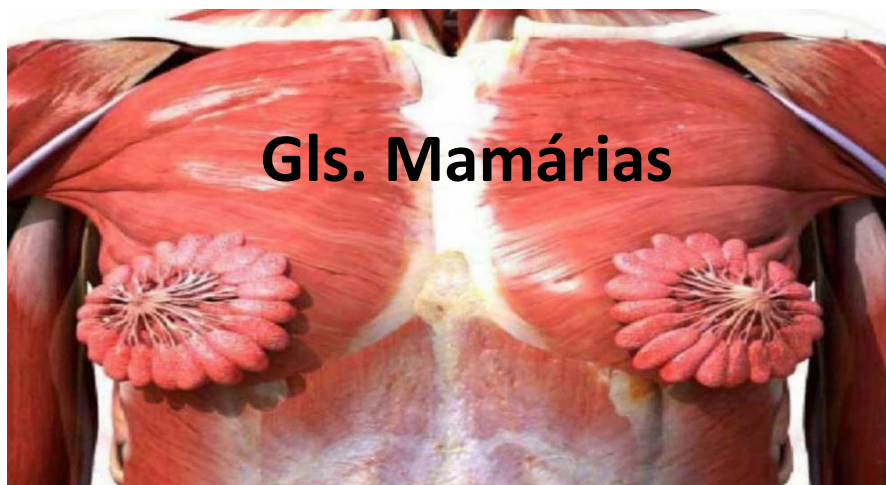
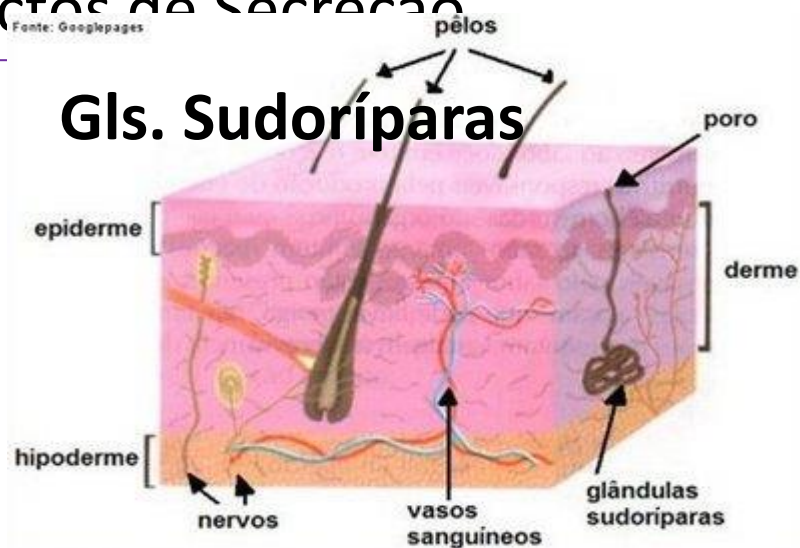
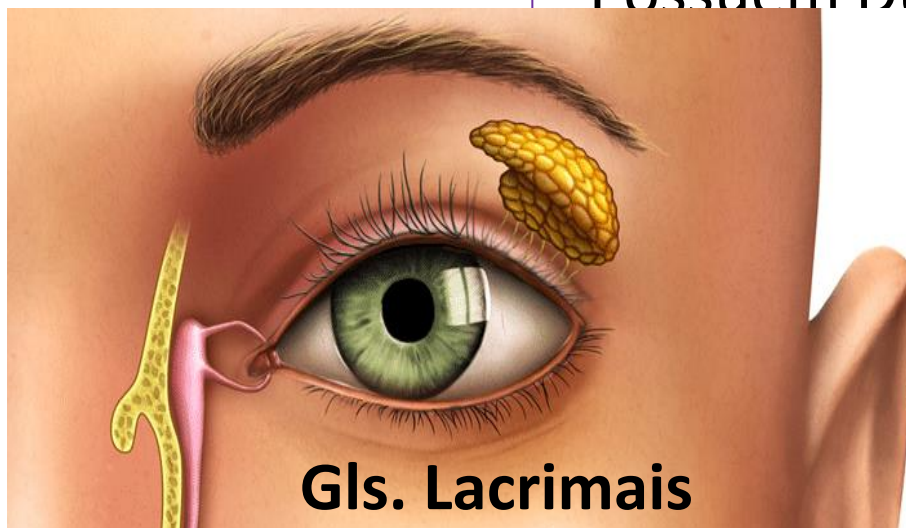


ADENÔMERO
Parte Secretora

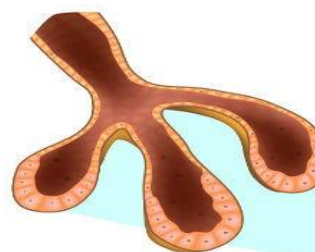
- EXÓCRINAS -

- Lançam seus produtos fora da corrente sanguínea.

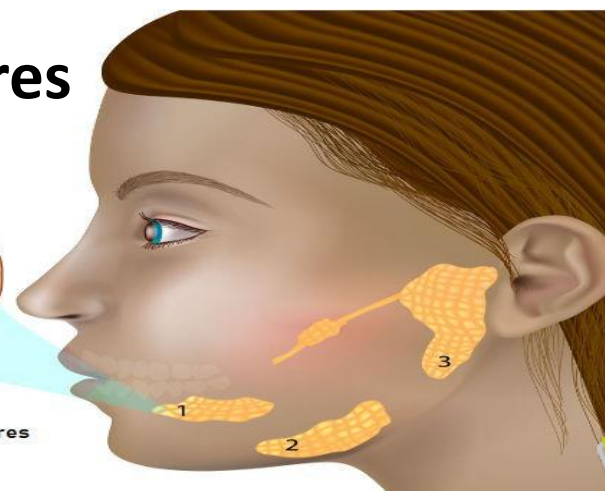
- Possuem Ductos de Secreção



Gls. Salivares

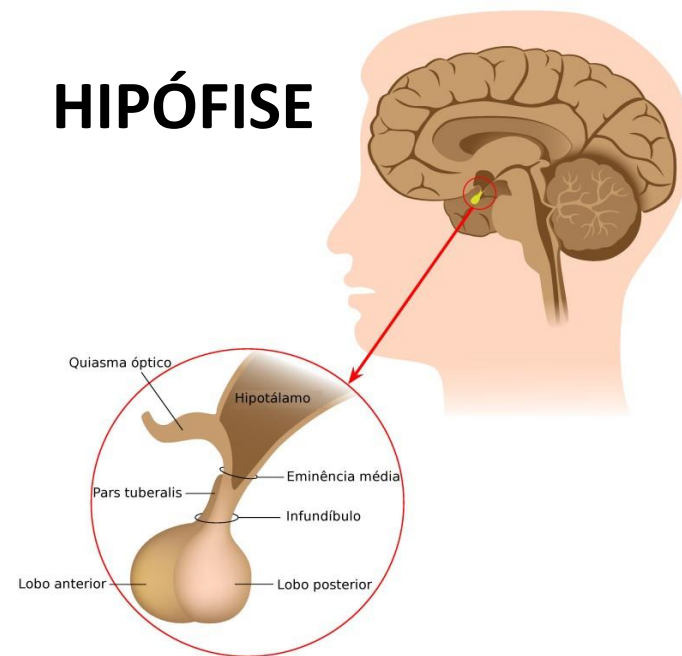
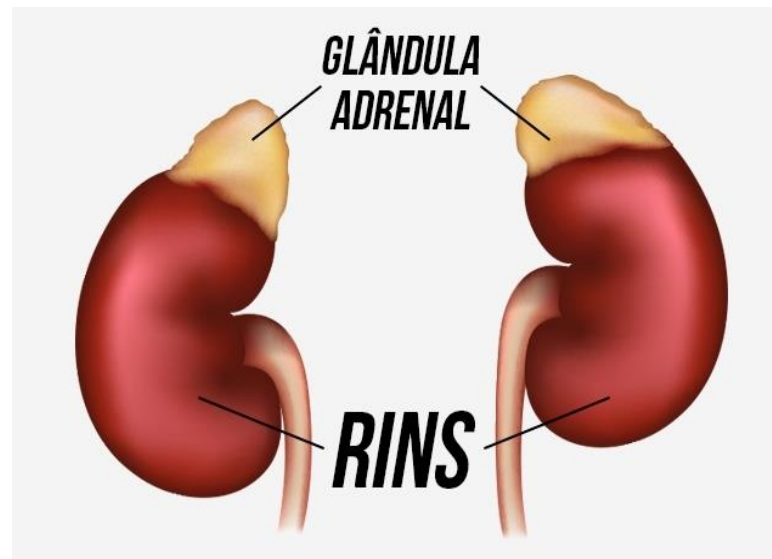
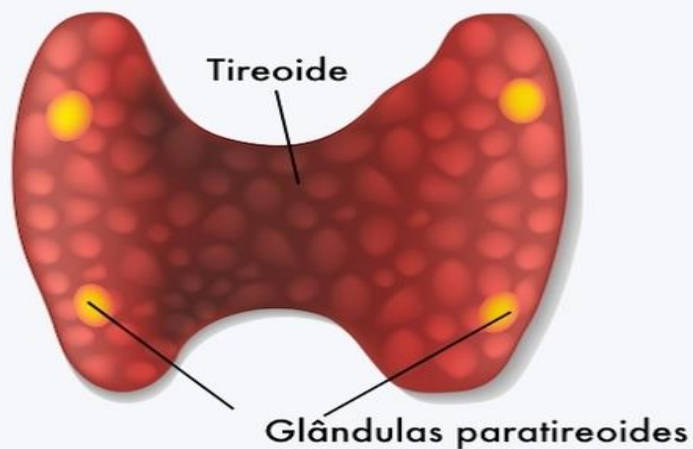


1. Glândulas sublinguais
2. Glândulas submandibulares
3. Glândulas parótidas



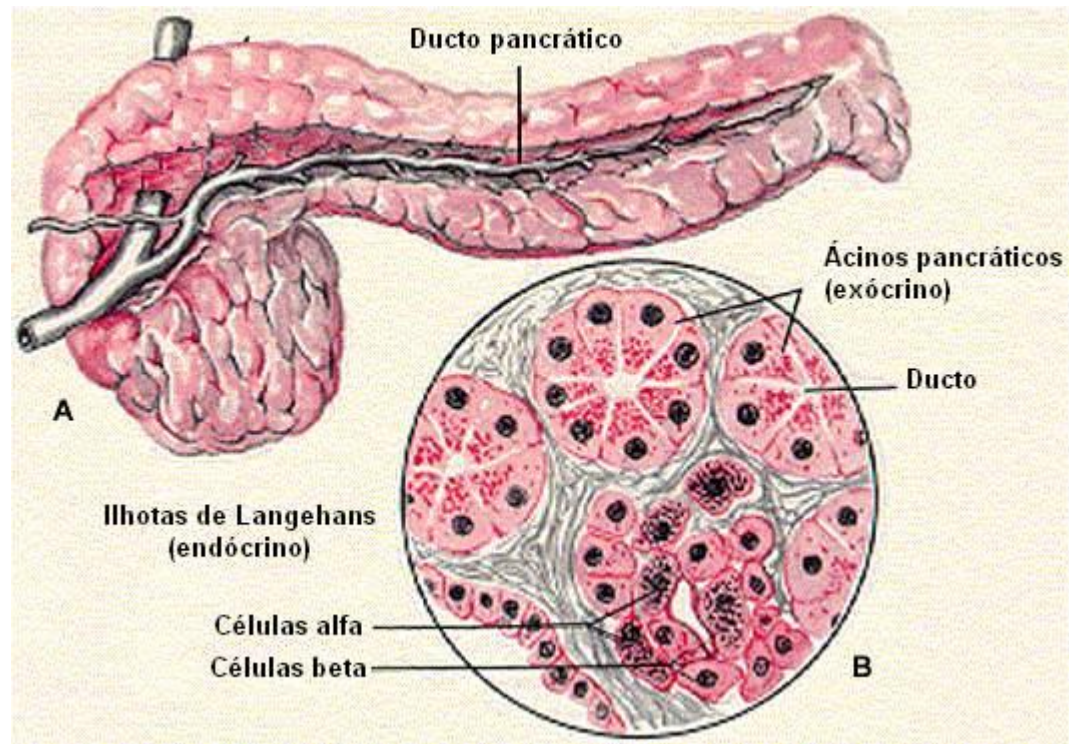
- ENDÓCRINAS -

- Lançam seus produtos dentro da corrente sanguínea.
- Não apresentam o Ducto de secreção



- MISTAS – ANFÍCRINAS - MESÓCRINAS

Exercem o Papel Exó/ Endó



- Exócrina – Suco Pancreático

- Endócrina - Insulina – Células Beta
- Glucagon – Células Alfa

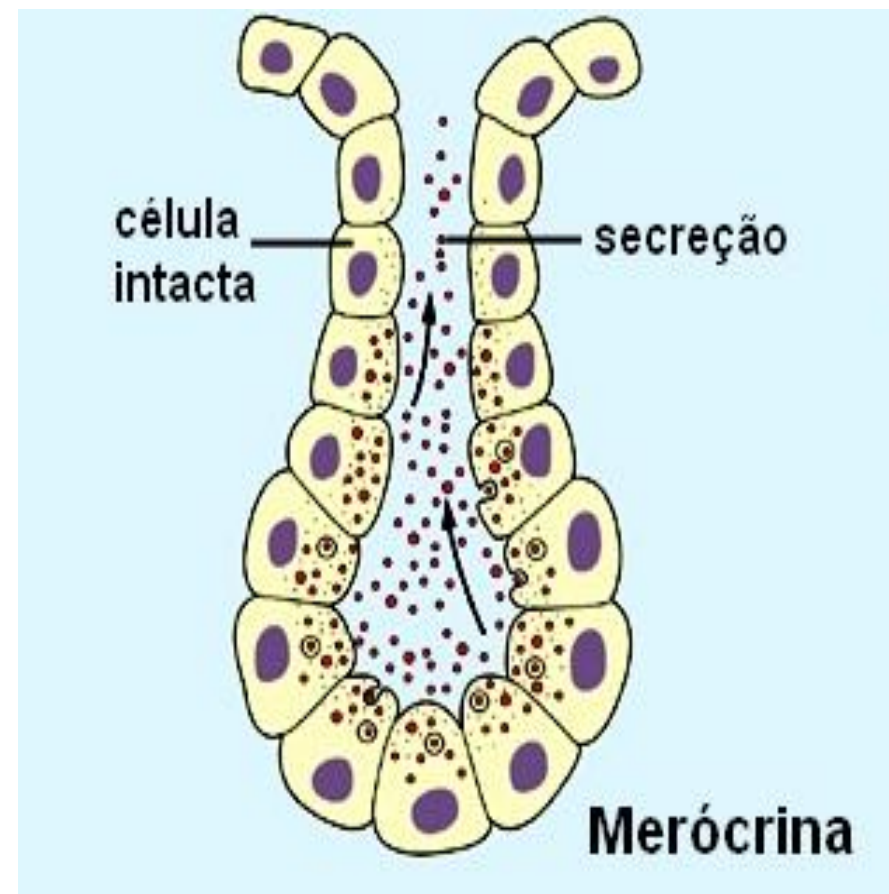
- Pâncreas

- CLASSIFICAÇÃO DAS GLS. EXÓCRINAS -

- Quanto ao Tipo de Secreção

- **Merócrinas:** - Eliminam apenas as Secreções produzidas

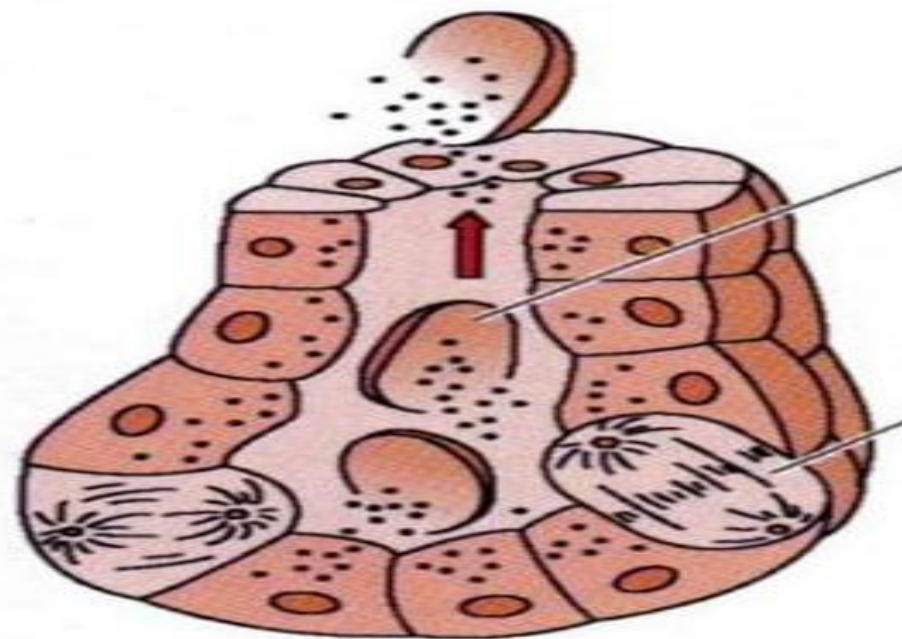
Ex: Salivares, Lacrimais, Sudoríparas, Gástricas



- **Holócrinas:** Eliminam a secreção e a célula como um todo

Ex: Glândulas Sebáceas

A Holócrina



Apócrinas - Holomerócrinas

Eliminam a secreção e parte do citoplasma da célula

Ex: Glândulas Mamárias - Secreção – Proteína do Leite
- Citoplasma – Gordura do Leite

