

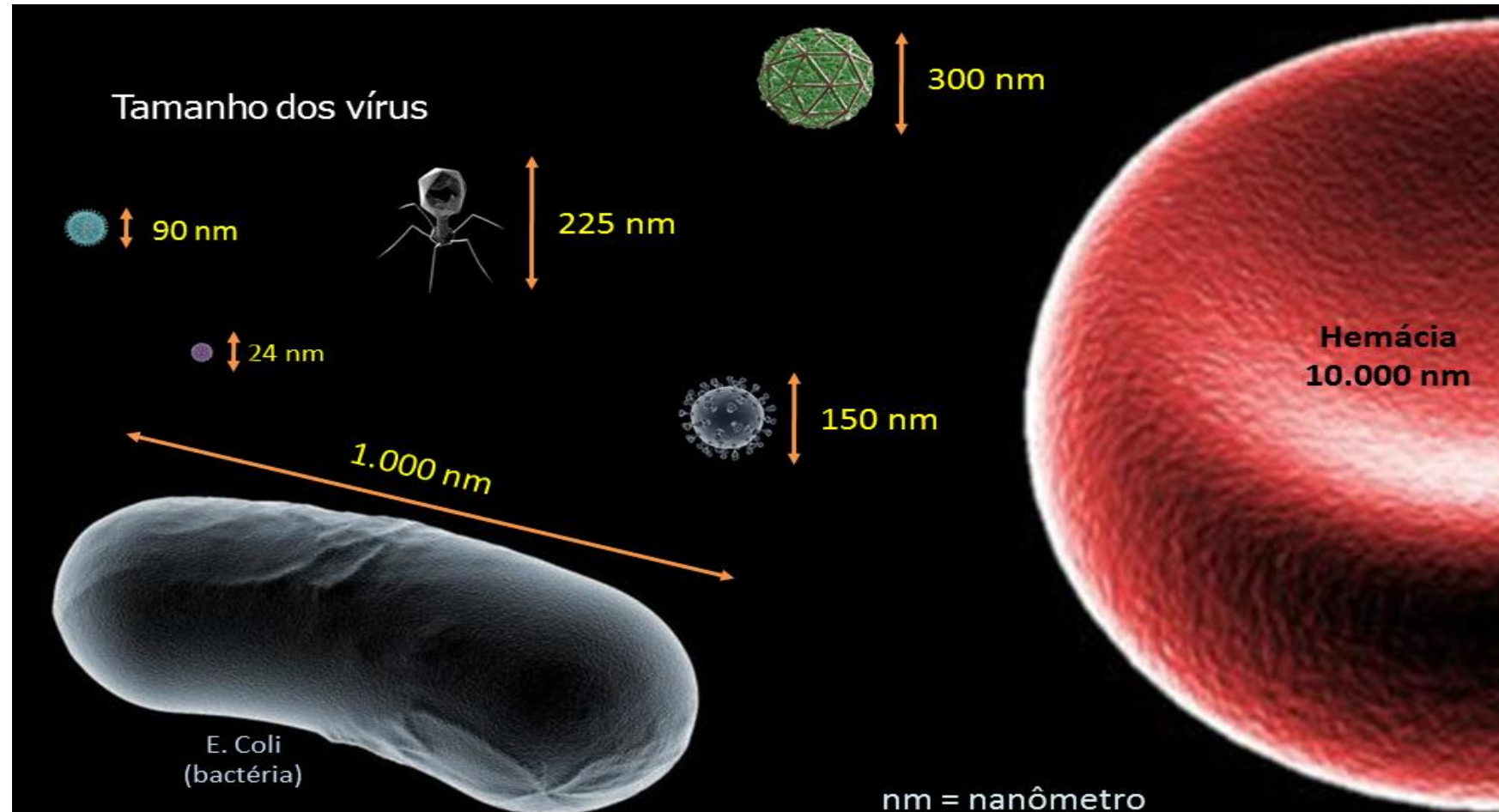
Vírus

Prof. Hare
Biologia

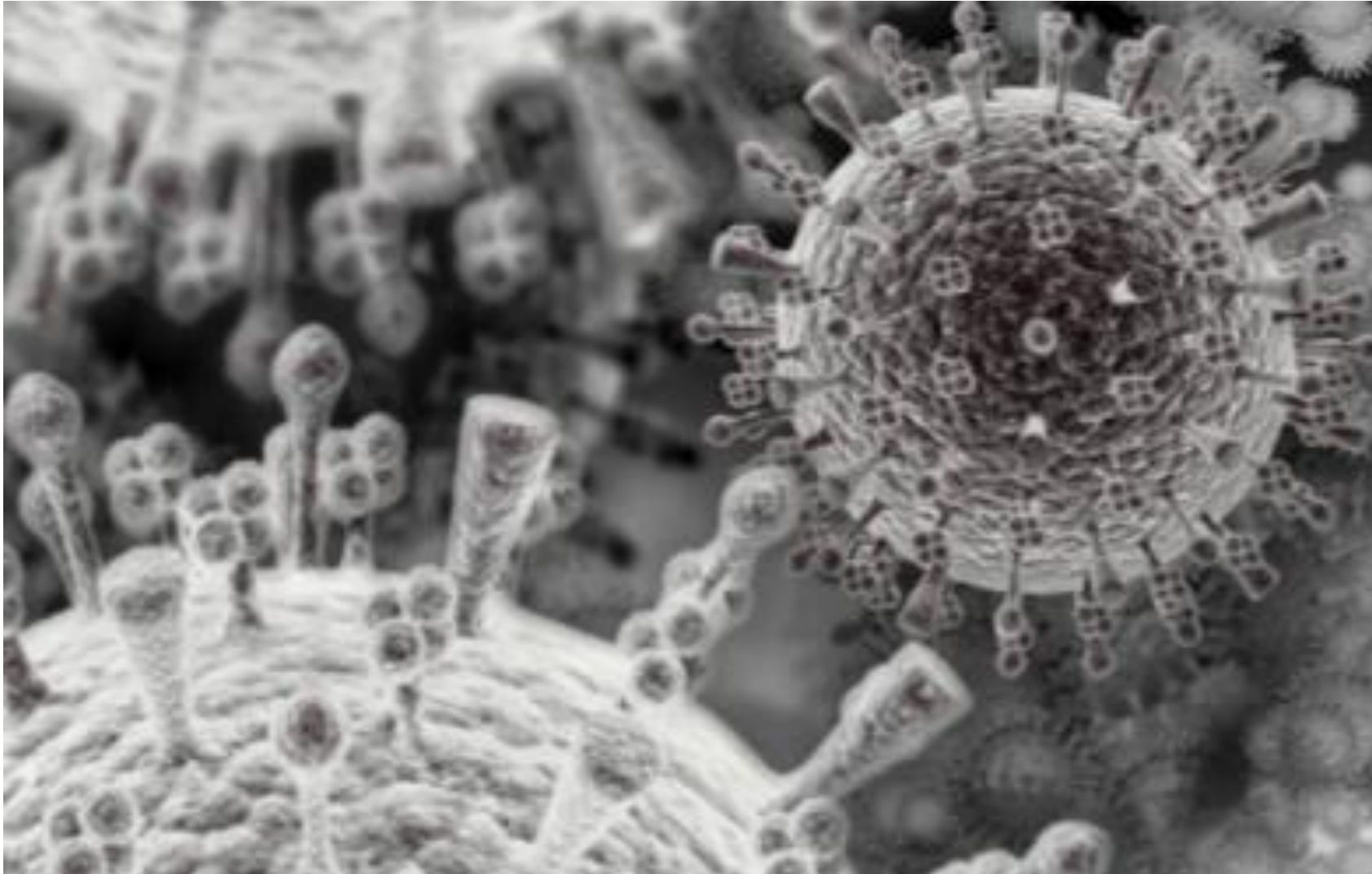
Vírus

Pode ser visto?

Somente por Microscópio eletrônico



Vírus Influenza – H1N1





A microscopic image showing several coronavirus particles. The central particle is large and spherical, covered in a dense layer of blue, spike-like projections. Other smaller, similar particles are visible in the background. The word "Coronavírus" is overlaid in white text on the central particle.

Coronavírus

Vírus Ebola



Vírus

Pode ser visto?

Somente por Microscópio eletrônico

Estrutura celular?

Acelular... pô!!!

Com ácido nucleico?

DNA ou RNA

EXCETO: CITOMEGALOVÍRUS

Qual o material genético?

DNA ou RNA

Metabolismo?

Sem metabolismo próprio

Como faz? É um parasita intracelular obrigatório

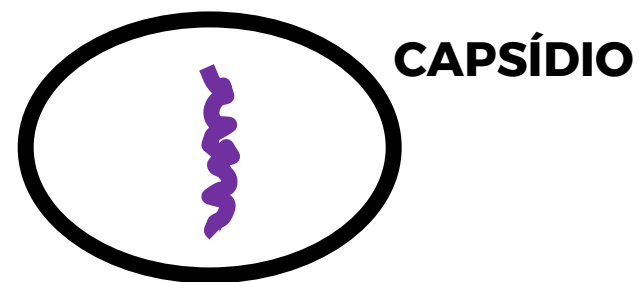
Se reproduz? Com capacidade reprodutiva

(por montagem)

Passa genes? Hereditariedade

Sofrem mutação? Extremamente mutante

A estrutura? Material genético e uma capa proteica



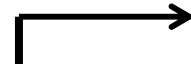
ATIVO:

**MATERIAL
GENÉTICO**

SÓ NO MEIO INTRACELULAR

cristalizado

VIRION



INATIVO:

MEIO EXTRACELULAR

Ativo quando?

Armas naturais?

ANTICORPOS INTERFERON

Parasita que células?

Os vírus podem infectar:

Nomes especiais?

Vírus com DNA

Adenovírus
(desoxivírus)

Vírus com RNA

Ribovírus

O que é um
ARBOVÍRUS?

**Vírus transportado por artrópodes
(+ insetos)**

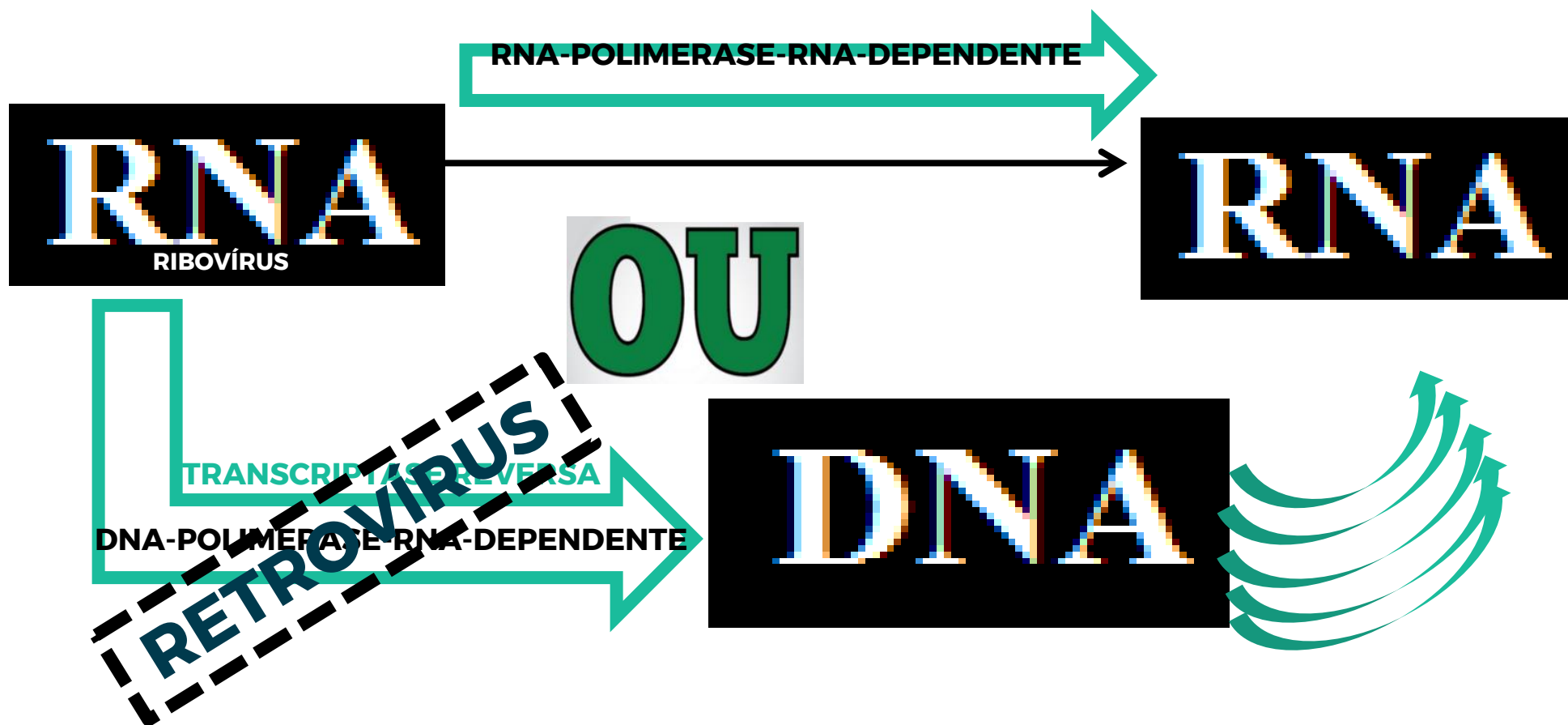
São patológicos?

VIROSES

Reprodução - vírus

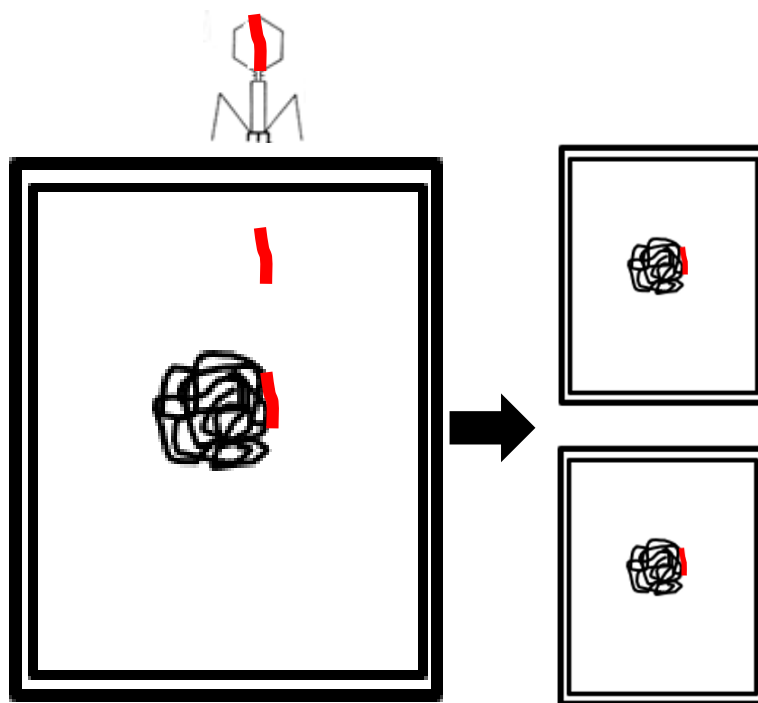


Reprodução - vírus

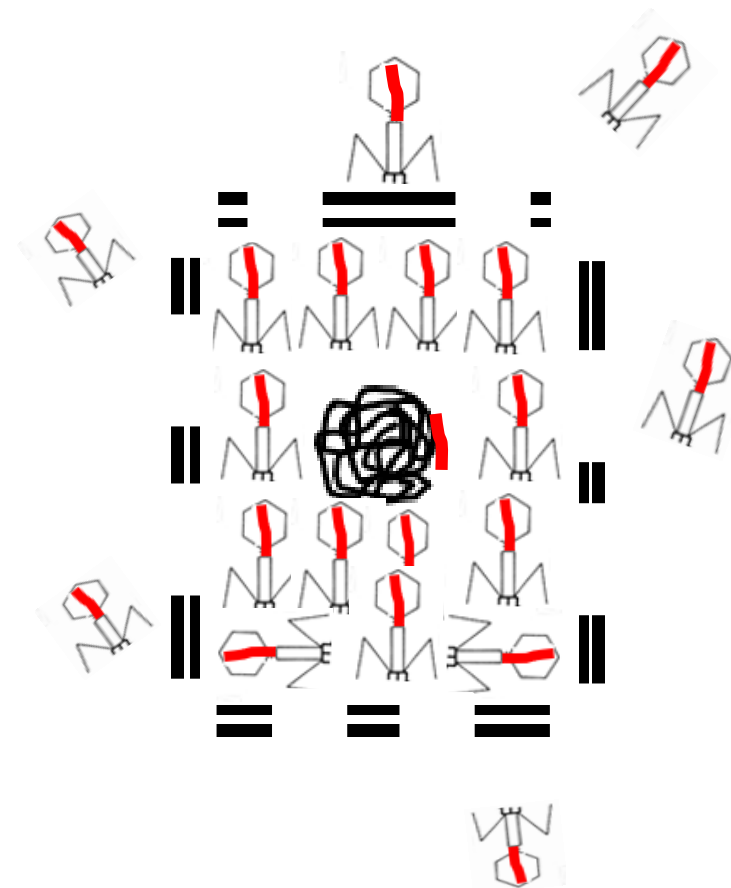


Reprodução - vírus

Ciclo lisogênico



Ciclo lítico



OBRIGADO!