

Protozoose

Doença de chagas

Prof. Hare
Biologia

Trypanosoma cruzi



Doença de chagas

Carlos Chagas



Oswaldo Cruz

Doença de Chagas (tripanossomíase)

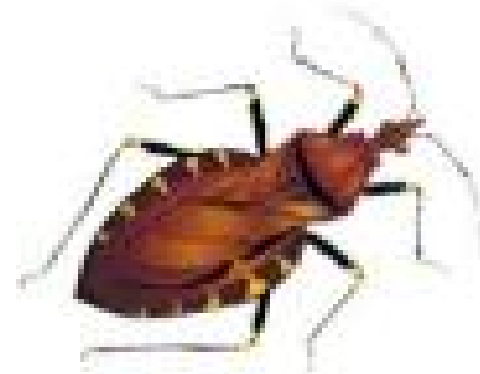
Agente etiológico:



Hospedeiro Intermediário:

Hospedeiro Definitivo:

Sintomas:



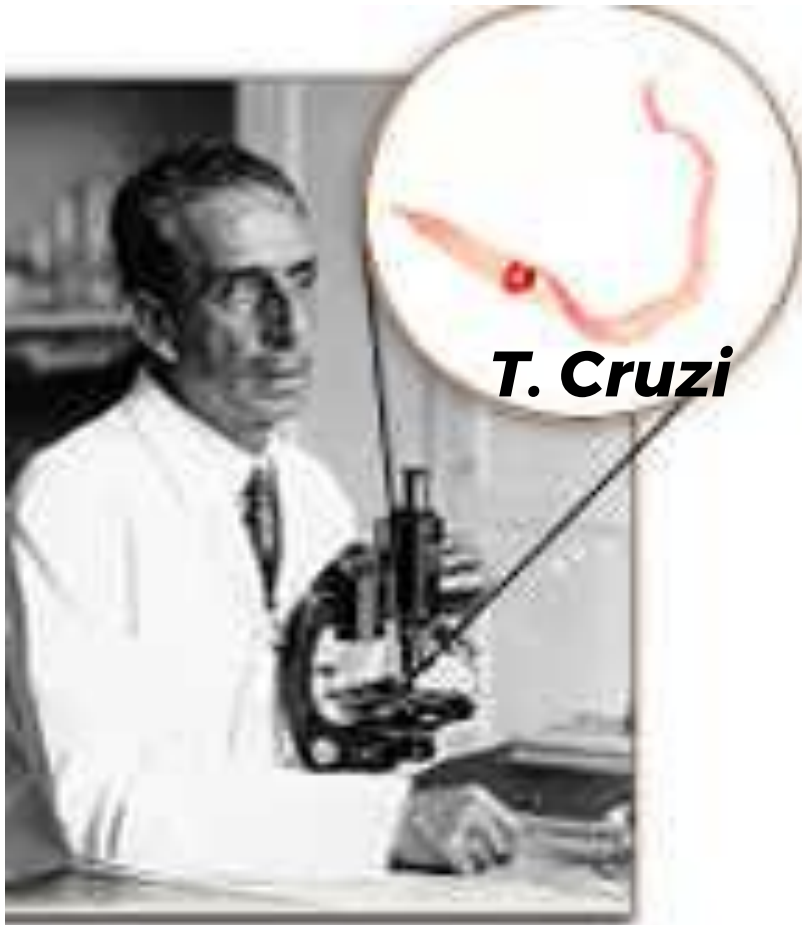
Doença de Chagas (tripanosomíase)

**Formas
da doença?**

Transmissão?

**cura?
Vacina?
Letalidade?**

Protozoários: flagelados
Doença-de-chagas



T. Cruzi

Carlos Chagas

Vetor: “barbeiro”

(*Triatoma infestans*)



Protozoários: flagelados

Doença-de-chagas



Barbeiro (*T. infestans*) após se alimentar de sangue humano

Protozoários: flagelados

Doença-de-chagas



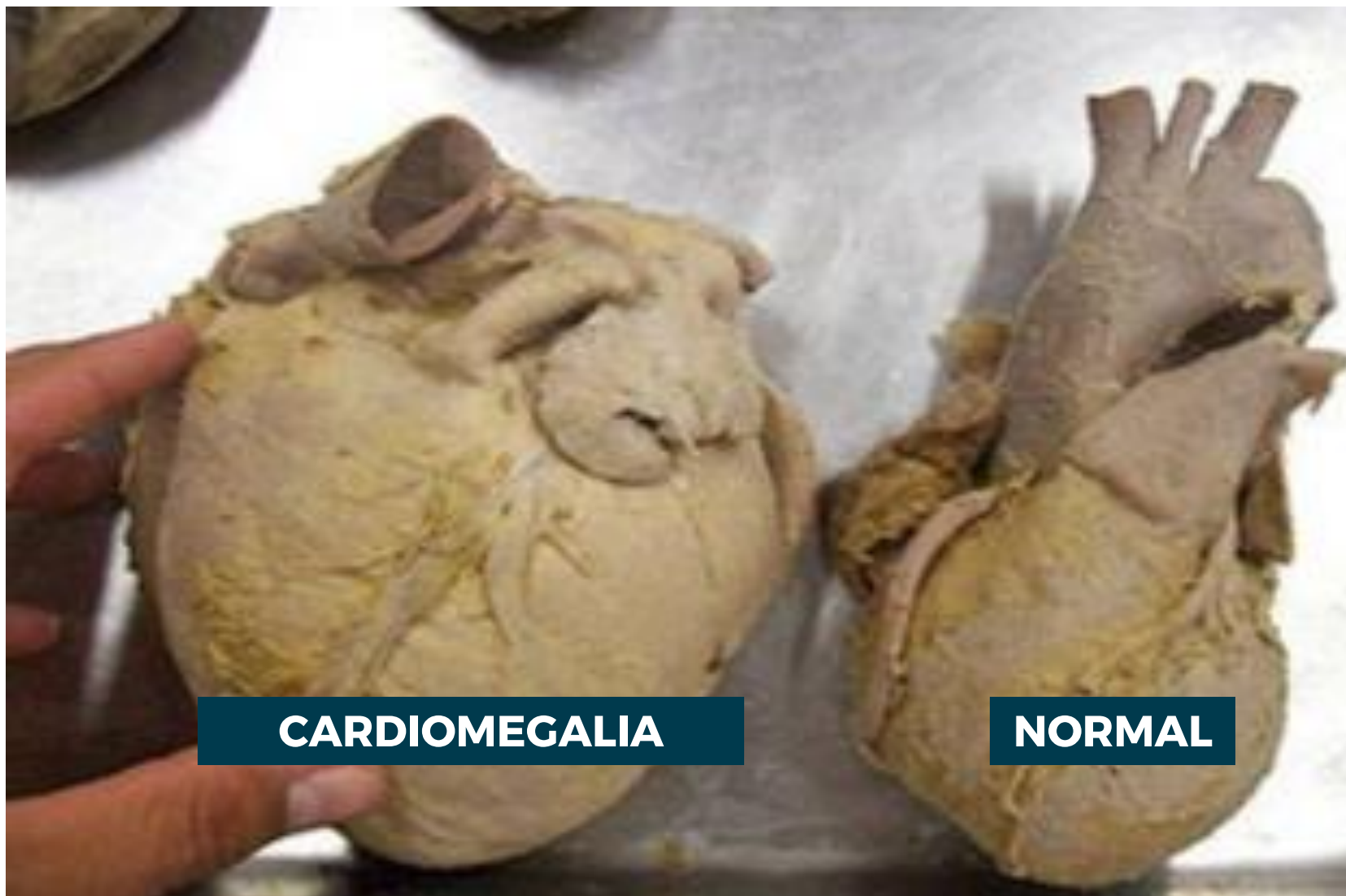




Parte do intestino acometido pelo mal de chagas...onde desenvolveu o megacólon

Protozoários: flagelados

Doença-de-chagas



CARDIOMEGALIA

NORMAL



Casas de pau-a-pique



**Distribuição
do barbeiro**