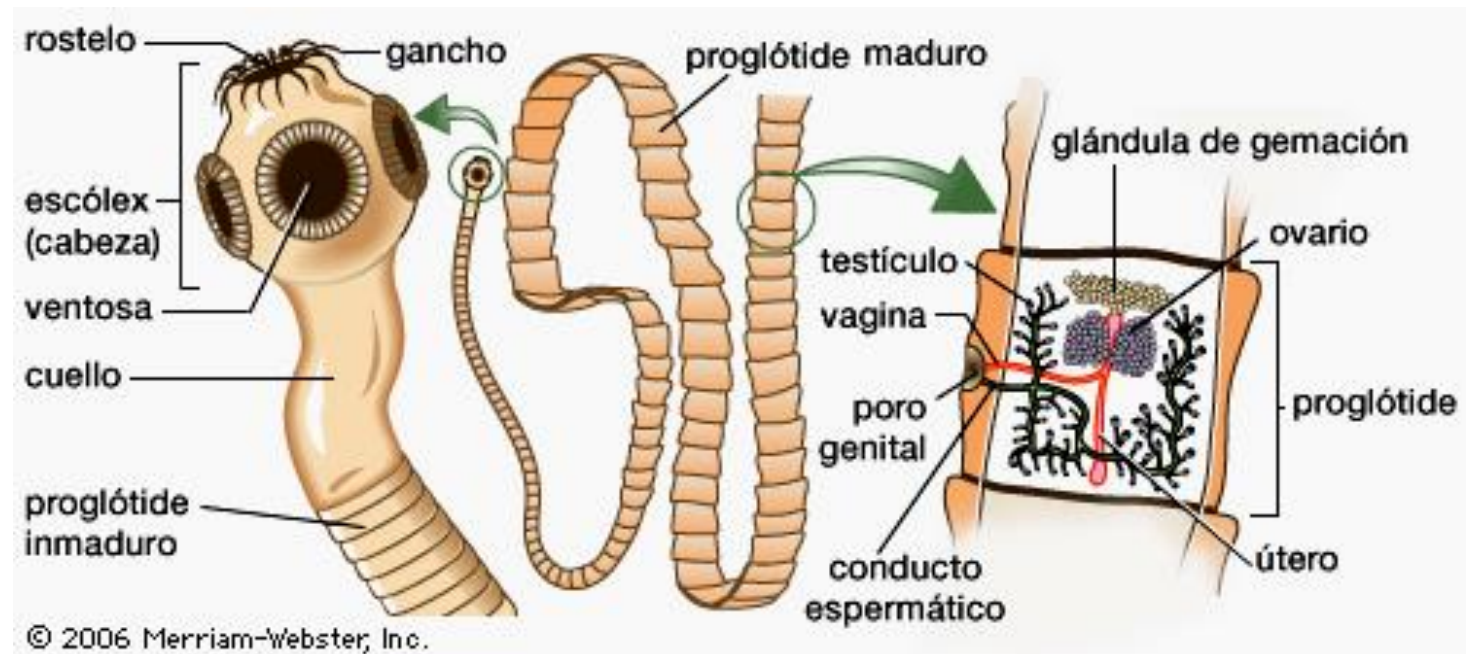


FILO PLATYHELMINTHES

Prof. Alison
Biologia

Classe Cestoda

- Endoparasitas obrigatórios;
 - Intestino humano: *Taenia solium* e *T. saginata*;
- Hospedeiros intermediários (invertebrados e/ou vertebrados);
- Sistema digestório ausente;
- Importância ecológica: associação parasitária;
- Monóicos c/ autofecundação e fecundação cruzada;
- Desenvolvimento indireto;



Tênias

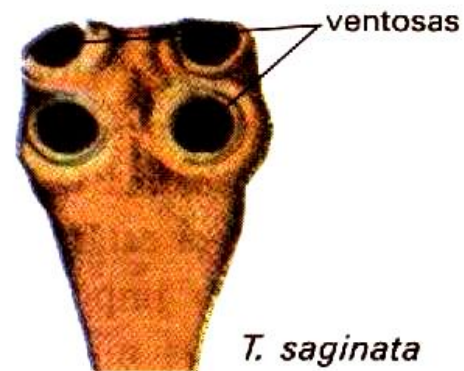
- Região anterior – escólex ou escólice;
 - Ventosas e ganchos (*T. solium*);
- Reprodução por estrobilização;
- Proglótides:
 - + distantes da escólex – sexualmente maduras;



T. solium



T. solium



T. saginata

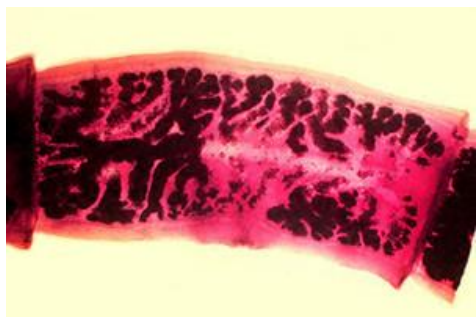


T. saginata

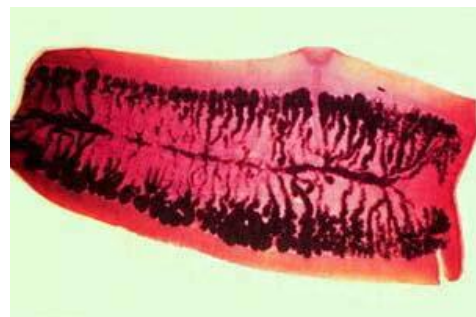
- Cada proglótide → sistema reprodutor masculino e feminino;
- Fecundação → proglótide grávida;
- Eliminação (estrobilização) pelas fezes humanas;



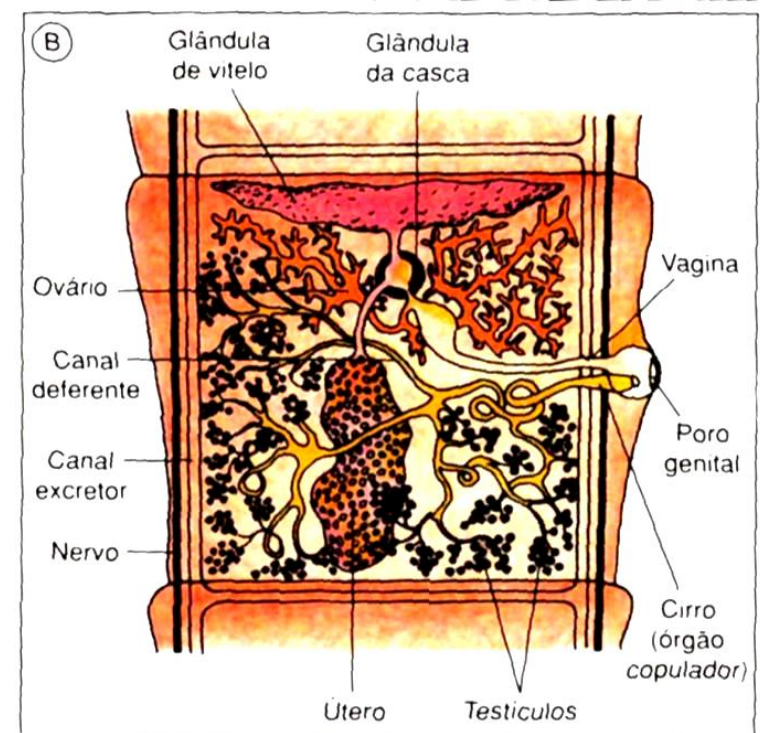
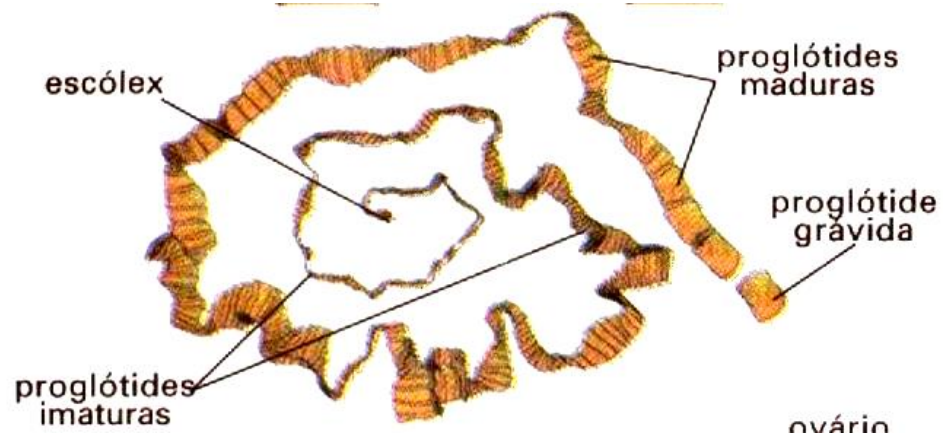
Proglótide grávida de *Dipyllobothrium latum* (Tênia-de-peixe)



Proglótide grávida de *T. solium*



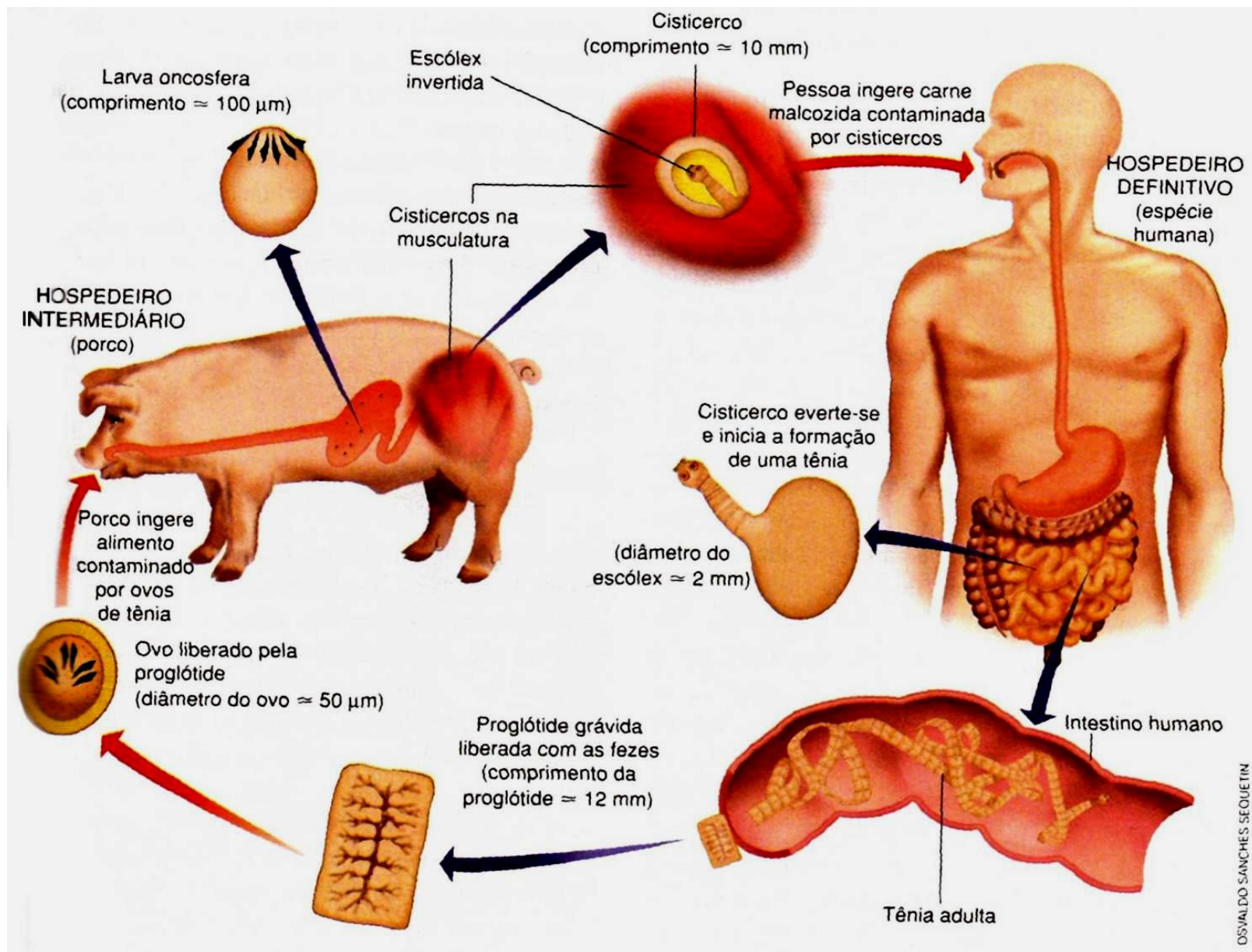
Proglótide grávida de *T. saginata*

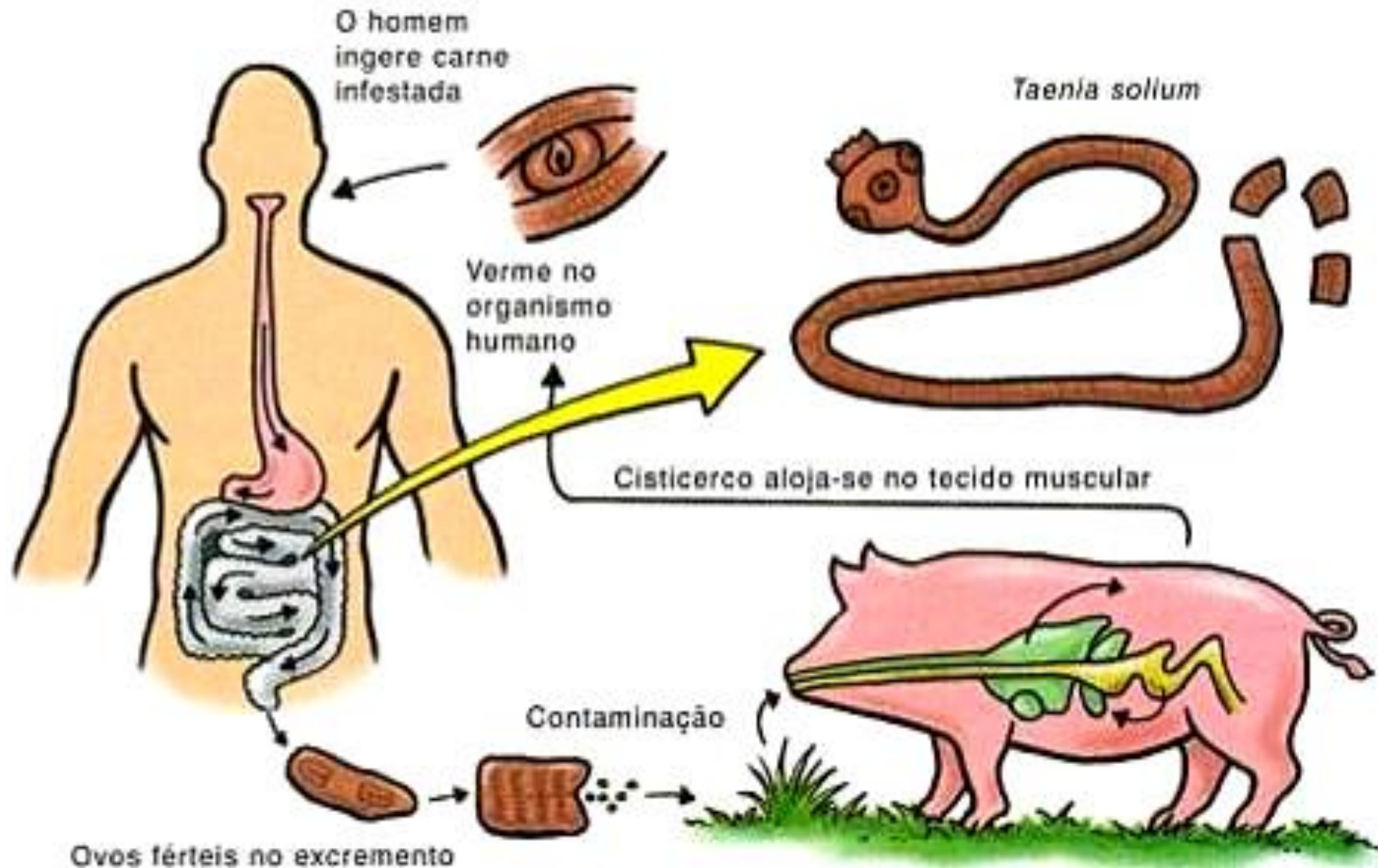


Teníase

- **Causador:** *Taenia solium* ou *T. saginata*;
- **Hospedeiro definitivo:** homem;
- **Hospedeiro intermediário:** porco e gado;
- **Local de parasitismo:** intestino delgado;
- **Sintomas:**
 - Diarréias, prisão de ventre, insônia, irritabilidade, cólica, anemia, indisposição e cansaço;
- **Como se prevenir:**
 - construção de fossas e redes de esgoto;
 - controle sanitário de carnes comercializadas;
 - um perfeito cozimento de carnes;
 - congelamento e descongelamento brusco das carnes;
 - tratamento de portadores;





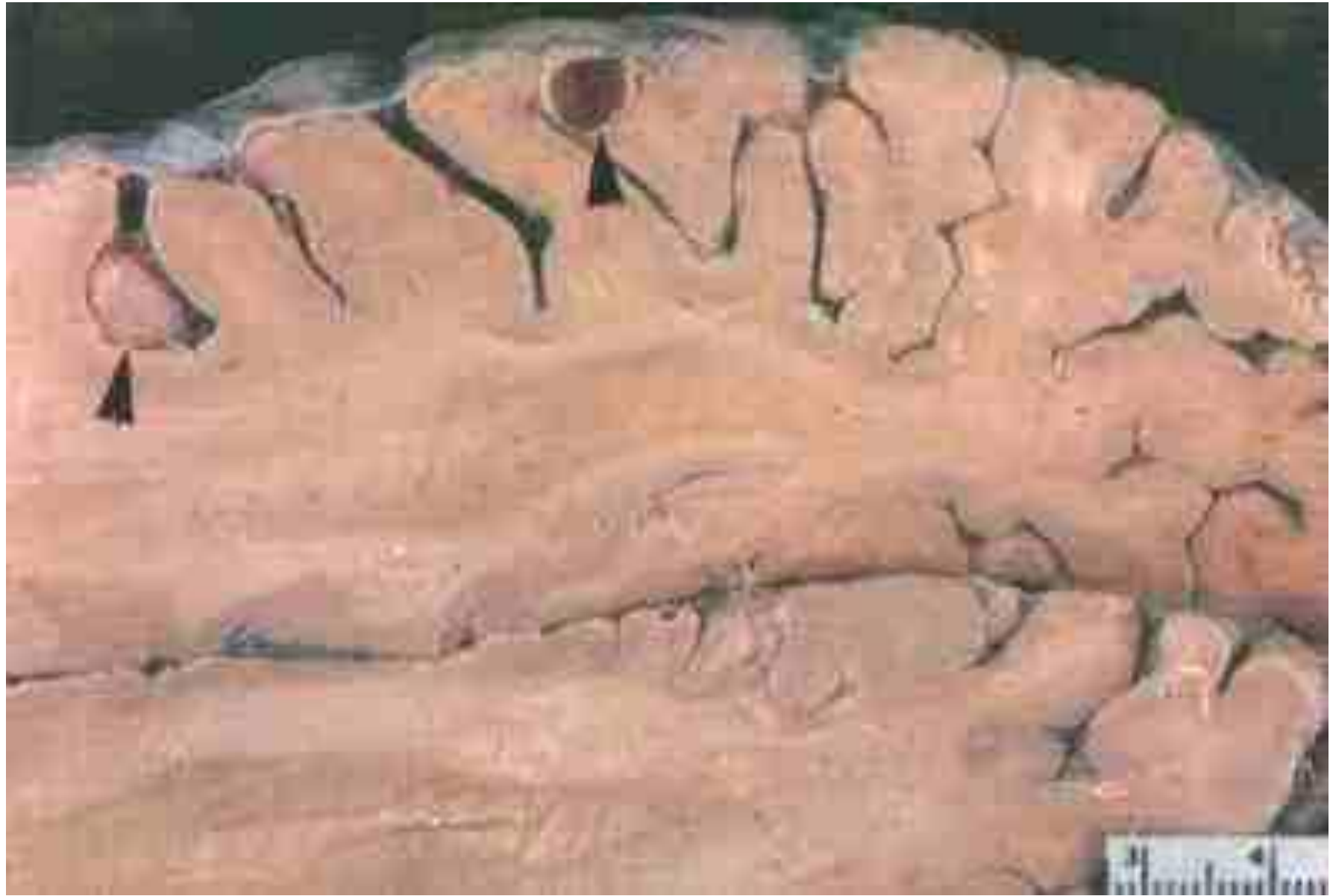


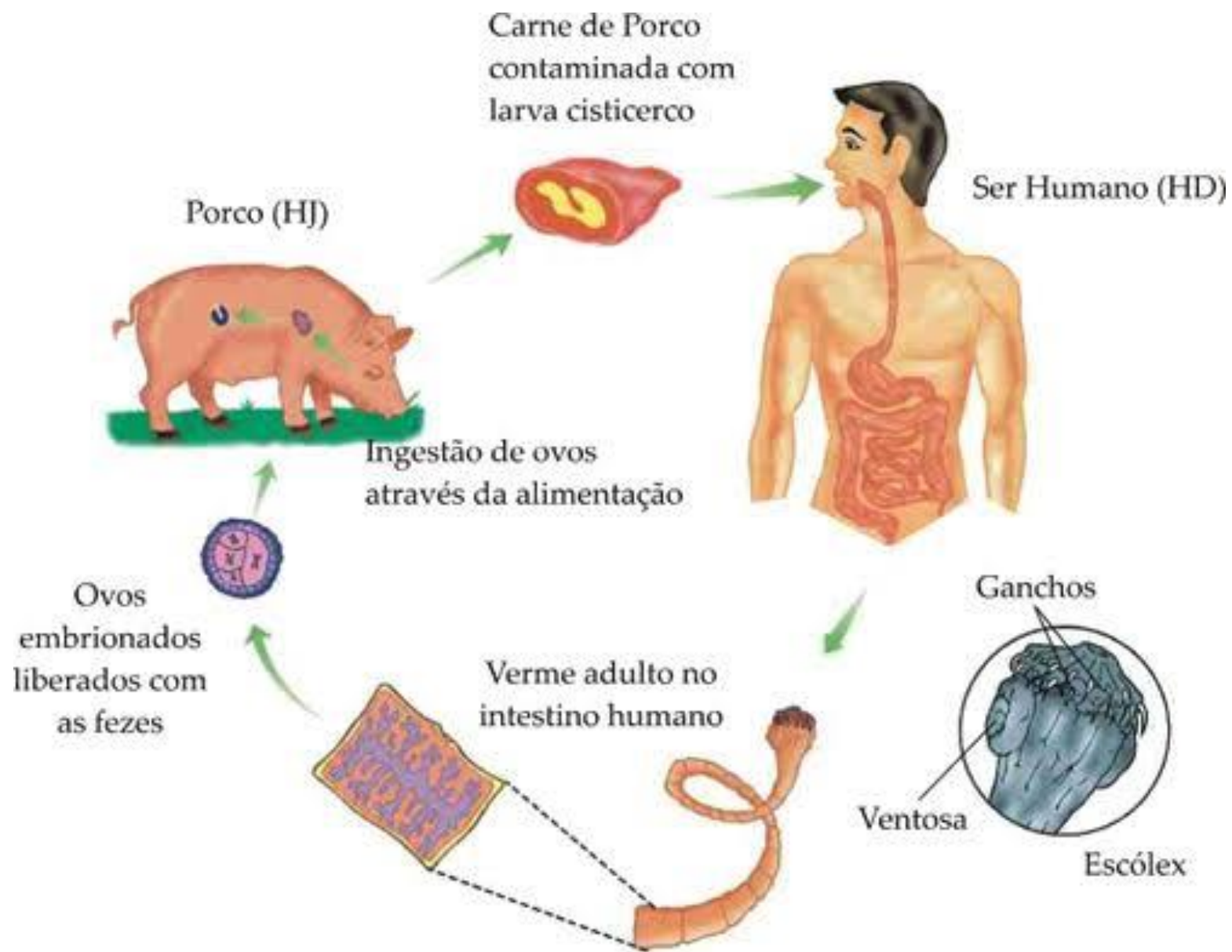


Cisticercose Humana (ingestão de ovos)

- **Causador:** *Taenia solium*;
- **Hospedeiro definitivo:** homem;
 - **Local de parasitismo:** SNC, tecidos e órgãos diversos;
 - Hetero-infestação, auto-infestação interna e auto-infestação externa;
- **Sintomas:**
 - Na musculatura: causam poucos problemas;
 - No cérebro: convulsões parecidas com epilepsia;
- **Como se prevenir:**
 - Construção de fossas e redes de esgoto;
 - Tratamento de portadores de teníase;
 - Assepsia de verduras, principalmente alface;



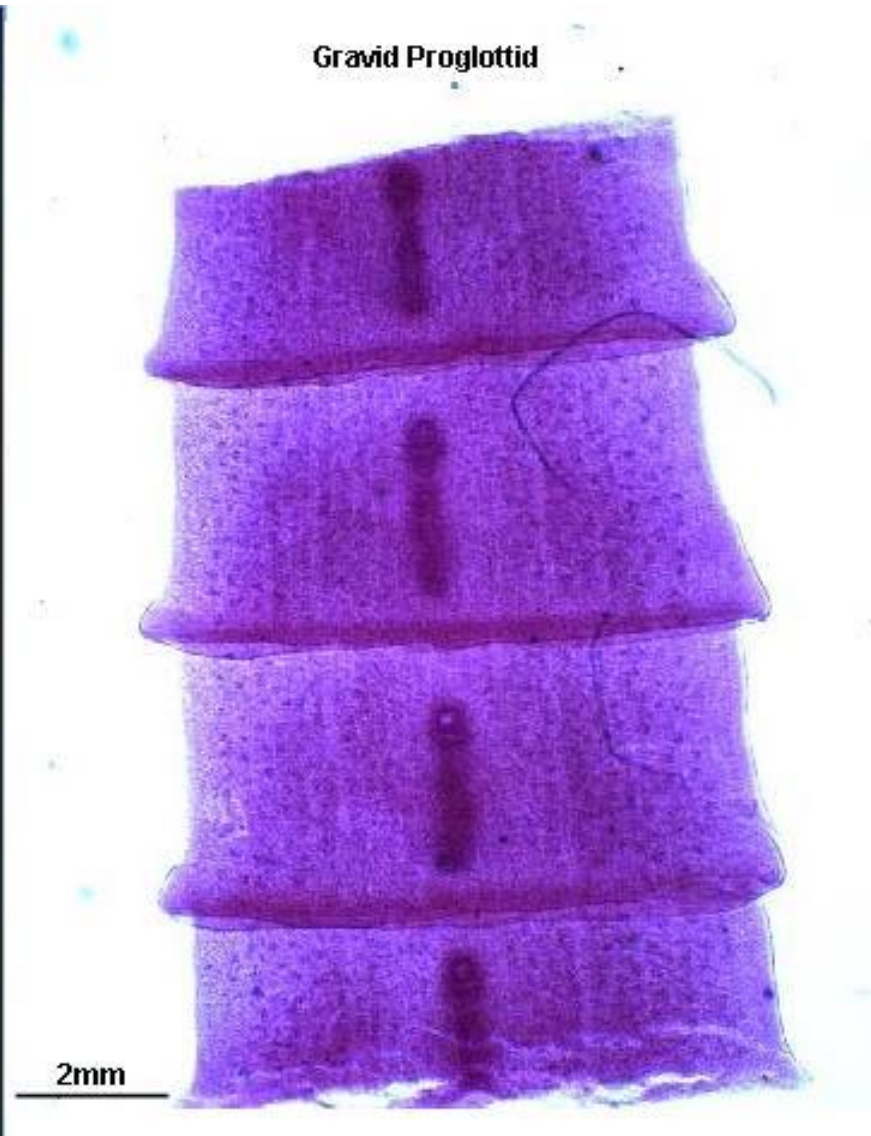
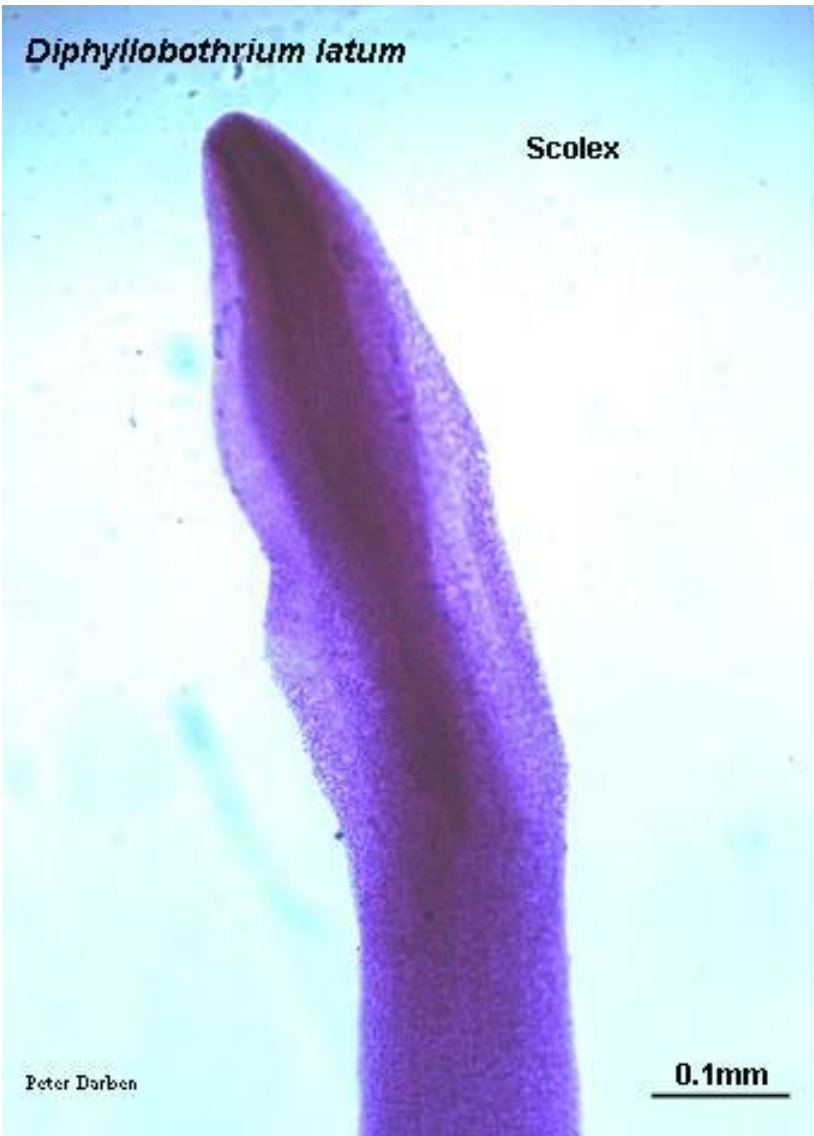


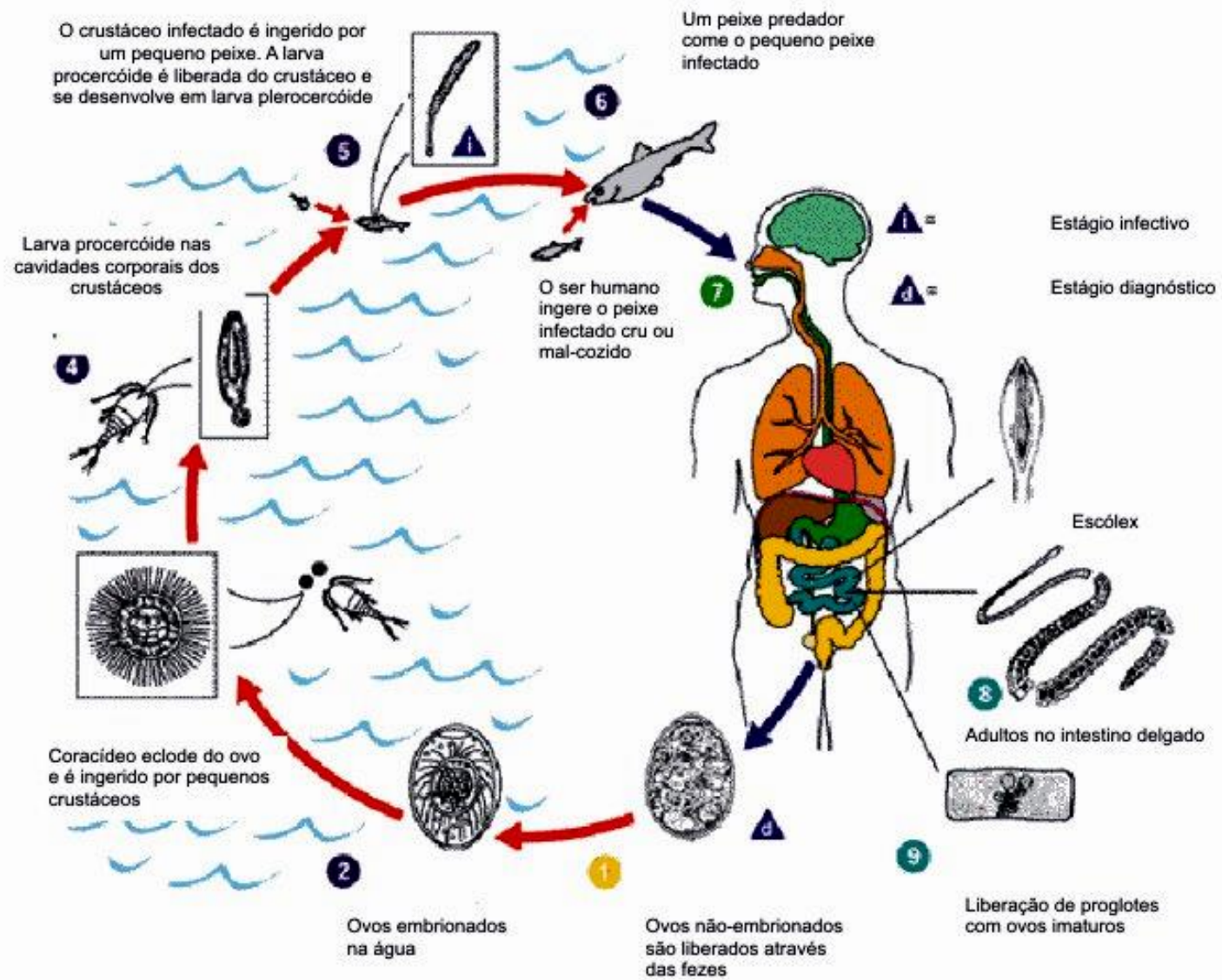


Difilobotríase (Tênia-do-Peixe)

- **Causador:** *Diphilobothrium latum*;
- **Hospedeiro definitivo:** homem, cães e gatos;
- **Hospedeiro intermediário:** 1.º - crustáceo copépode;
2.º - peixe dulcícola ou anádromo;
- **Local de parasitismo:** intestino delgado;

- **Sintomas:**
 - Geralmente assintomática;
 - Sintomas: desconforto abdominal, náusea, vômito, diarreia, perda de apetite e de peso, obstrução do intestino, dor abdominal, deficiência de vitamina B12 (anemia perniciosa);
- **Como se prevenir:**
 - Evitar comer peixes crus ou mal cozidos (Sushi, sashimi);
 - Tratamento de portadores;





Adaptado de <http://www.dpd.cdc.gov/dpdx>

Hidatidose ou Cisto Hidático e Equinococos

- **Causador:** *Echinococcus granulosus*; (5 mm comprimento);
- **Hospedeiro definitivo (equinococose):** cão;
- **Hospedeiro intermediário (hidatidose):** homem, animais domésticos (gado, carneiros);
- **Local de parasitismo:** intestino delgado;
- **Sintomas:**
 - Dores musculares, febres, fortes dores de cabeça, ulcerações na pele, nódulos em qualquer parte do corpo, choque anafilático (rompimento);
- **Como se prevenir:**
 - Assepsia de alimentos (verduras, legumes, frutas);
 - Não alimentar cães com vísceras cruas;
 - Evitar contato com animais infectados;
 - Tratamento de portadores;

Echinococcus granulosus

- Adulto → 3 a 6 mm (apenas intestino do cão);
- Larva → interior de cistos → 2 a 5 mm;
- A contaminação acontece e contamina ao ingerir os ovos liberados no ambiente pelo cão;



