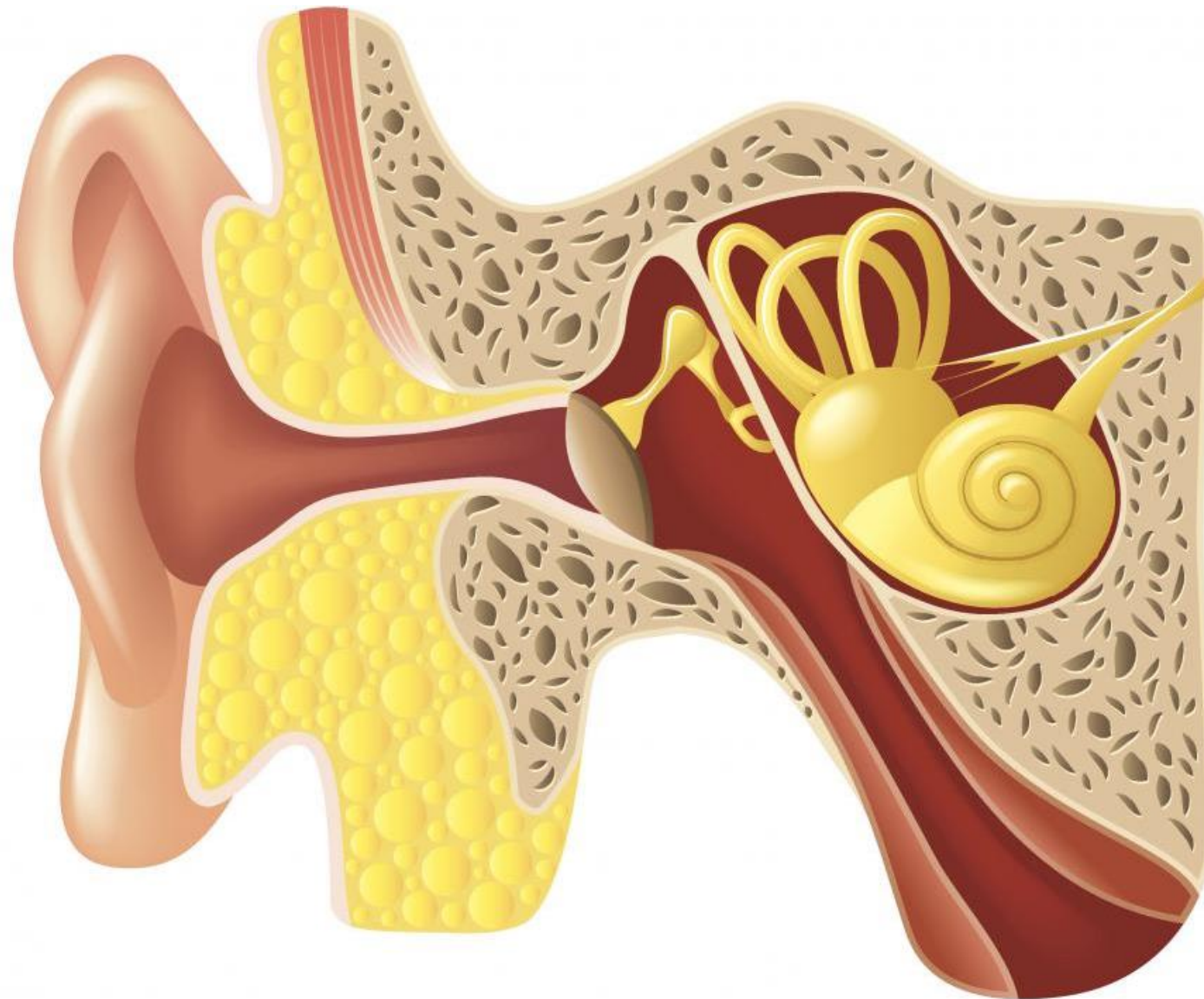


Ondas sonoras I

Prof. Jadoski
Física



“

*Um som audível ao ser humano
apresenta
frequência entre 20Hz e 20000Hz
e intensidade acima de 0db*

”

Altura

Intensidade

Timbre

Altura

Alto (+f) Baixo (-f)

Intensidade

Timbre

Altura

Alto (+f)

Baixo (-f)

Intensidade

Forte(+A)

Fraco(-A)

Timbre

Altura

Alto (+f)

Baixo (-f)

Intensidade

Forte(+A)

Fraco(-A)

Timbre

Forma da onda

Altura

Intensidade Forte(+A) Fraco(-A)

Timbre

Intensidade

$$I \propto A^2$$

Intensidade Forte(+A) Fraco(-A)

Intensidade

$$I \propto A^2$$

Intensidade Forte(+A) Fraco(-A)

$$I = \frac{P}{A}$$

Intensidade

$$I \propto A^2$$

Intensidade Forte(+A) Fraco(-A)

$$I = \frac{P}{A}$$

$$I = \frac{W}{m^2}$$

Ondas sonoras I

Prof. Jadoski

Física