



Schweizerische Eidgenossenschaft
Confédération suisse
Confederazione Svizzera
Confederaziun svizra

Bundesamt für Sport BASPO

EHSM
Eidgenössische
Hochschule
für Sport
Magglingen

PISTE Ranglistentool

Forum Nachwuchsförderung

Lea Müller (SO), Eva Rüeger, Michael Romann, Dennis Lüdin (EHSM)





PISTE Tools

[swissolympic.ch](https://www.swissolympic.ch) > [Swiss Olympic Card](#) > [Verbände](#) > [Förderung und Unterstützung](#) > [Nachwuchsförderung](#) > [Piste Tools](#)

- Mirwald + Khamis-Roche → biologische Entwicklung, biologisches Alter, Wachstumsspurt
- Monitoring des Wachstums → Perzentilkurven
- Aktuelle Leistung + Belastbarkeit + Trainingsaufwand und -alter, Umfeld
- LEMOVIS → Leistungsmotivierten Verhalten

→ **Ranglistentool** (neu ab November 2022)

Hilfe zur Organisation und Verbesserung der Talentselektion



Fragen und Schwierigkeiten «PISTE-Check»

Fragen und Schwierigkeiten beim Ranglistentool ?



Ranglistentool – konkretes Beispiel

Input 1. Seite

- Punkteskala
- Gewichtung der Tests nach Alter
- Korrekturfaktor nach relativem Alter und biologischem Entwicklungsstand

Input 2. Seite

- ID/Athlet.in
- Geburts- und Testdatum
- Biologischer Entwicklungsstand
- Resultate der Tests

Output

- Total Punkte in %
- Rang



Ranglistentool – konkretes Beispiel



Ranglistentool - Korrekturfaktoren

Input

Korrekturfaktor nach relativem Alter und biologischem Entwicklungsstand

RA - BES Korrekturfaktor - Frauen & Männer getrennt - vorgegeben

Männer

Alter	Berücksichtigung des relativen Alters*	Berücksichtigung des biologischen Entwicklungsstands *			
	Prozentualer Unterschied zwischen 1. Jan. - 31. Dez.	Prozentualer Unterschied zwischen Früh- & Spätextwickler	Korrekturfaktor nach Entwicklungsstand		
			Früh	Normal	Spät
7			1.000	1	1.000
8	8.0%		1.000	1	1.000
9	6.4%	1%	0.995	1	1.005
10	4.8%	3%	0.985	1	1.015
11	4.0%	6%	0.970	1	1.030
12	3.2%	10%	0.950	1	1.050
13	2.8%	15%	0.925	1	1.075
14	2.4%	20%	0.900	1	1.100
15	2.0%	12%	0.940	1	1.060
16	1.6%	7%	0.965	1	1.035
17	1.2%	3%	0.985	1	1.015
18	0.8%		1.000	1	1.000
19	0.2%		1.000	1	1.000
20			1.000	1	1.000

Frauen

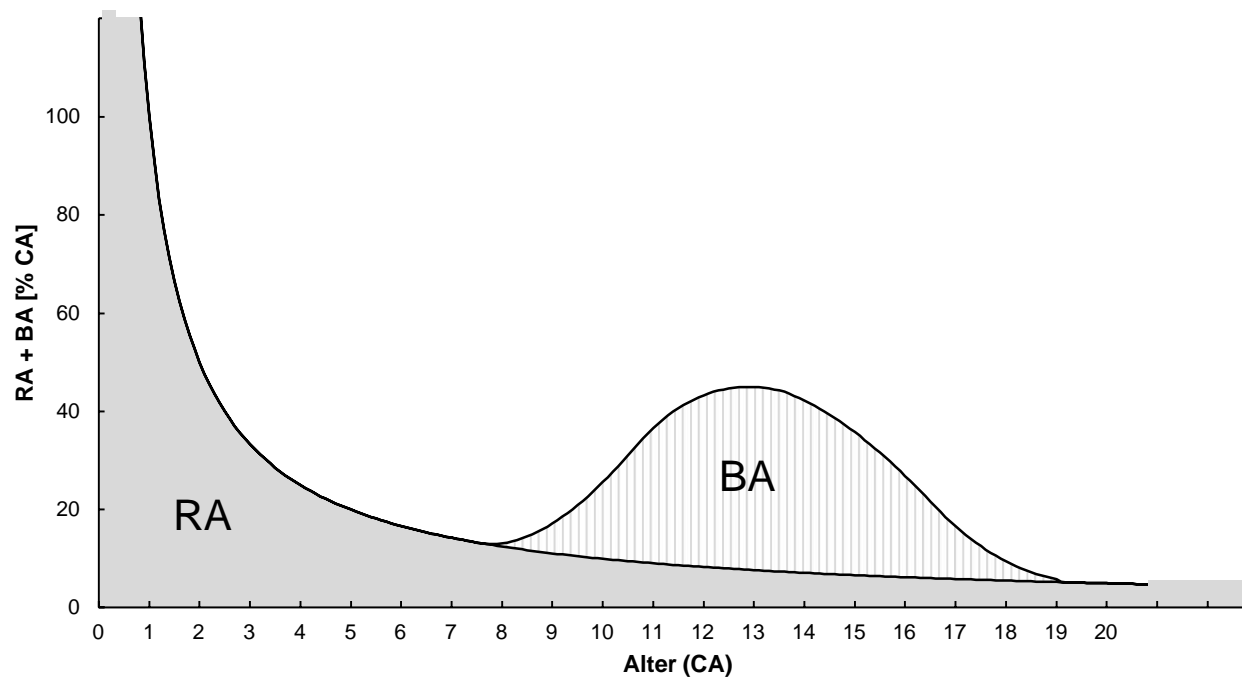
Alter	Berücksichtigung des relativen Alters*	Berücksichtigung des biologischen Entwicklungsstands *			
	Prozentualer Unterschied zwischen 1. Jan. - 31. Dez.	Prozentualer Unterschied zwischen Früh- & Spätextwickler	Korrekturfaktor nach Entwicklungsstand		
			Früh	Normal	Spät
7			1.000	1	1.000
8	5.6%	1.0%	0.995	1	1.005
9	4.5%	2.0%	0.990	1	1.010
10	3.4%	5.0%	0.975	1	1.025
11	2.8%	10.0%	0.950	1	1.050
12	2.2%	12.5%	0.938	1	1.063
13	2.0%	10.0%	0.950	1	1.050
14	1.7%	5.0%	0.975	1	1.025
15	1.4%	1.0%	0.995	1	1.005
16	1.1%	0.5%	0.998	1	1.003
17	0.8%		1.000	1	1.000
18			1.000	1	1.000
19			1.000	1	1.000
20			1.000	1	1.000

* Mittelwert aus wissenschaftlichen Studien



Ranglistentool – relatives und biologisches Alter

Möglicher Einfluss von relativem Alter (RA) und biologischem Alter (BA)





Ranglistentool - Korrekturfaktoren

Input

Korrekturfaktor nach relativem Alter und biologischem Entwicklungsstand

RA - BES Korrekturfaktor - Frauen & Männer getrennt - vorgegeben

Männer						Frauen					
Alter	Berücksichtigung des relativen Alters*	Berücksichtigung des biologischen Entwicklungsstands *				Alter	Berücksichtigung des relativen Alters*	Berücksichtigung des biologischen Entwicklungsstands *			
	Prozentualer Unterschied zwischen 1. Jan. - 31. Dez.	Prozentualer Unterschied zwischen Früh- & Spätextwickler	Korrekturfaktor nach Entwicklungsstand				Prozentualer Unterschied zwischen 1. Jan. - 31. Dez.	Prozentualer Unterschied zwischen Früh- & Spätextwickler	Korrekturfaktor nach Entwicklungsstand		
			Früh	Normal	Spät				Früh	Normal	Spät
7			1.000	1	1.000	7			1.000	1	1.000
8	8.0%		1.000	1	1.000	8	5.6%	1.0%	0.995	1	1.005
9	6.4%	1%	0.995	1	1.005	9	4.5%	2.0%	0.990	1	1.010
10	4.8%	3%	0.985	1	1.015	10	3.4%	5.0%	0.975	1	1.025
11	4.0%	6%	0.970	1	1.030	11	2.8%	10.0%	0.950	1	1.050
12	3.2%	10%	0.950	1	1.050	12	2.2%	12.5%	0.938	1	1.063
13	2.8%	15%	0.925	1	1.075	13	2.0%	10.0%	0.950	1	1.050
14	2.4%	20%	0.900	1	1.100	14	1.7%	5.0%	0.975	1	1.025
15	2.0%	12%	0.940	1	1.060	15	1.4%	1.0%	0.995	1	1.005
16	1.6%	7%	0.965	1	1.035	16	1.1%	0.5%	0.998	1	1.003
17	1.2%	3%	0.985	1	1.015	17	0.8%		1.000	1	1.000
18	0.8%		1.000	1	1.000	18			1.000	1	1.000
19	0.2%		1.000	1	1.000	19			1.000	1	1.000
20			1.000	1	1.000	20			1.000	1	1.000

* Mittelwert aus wissenschaftlichen Studien

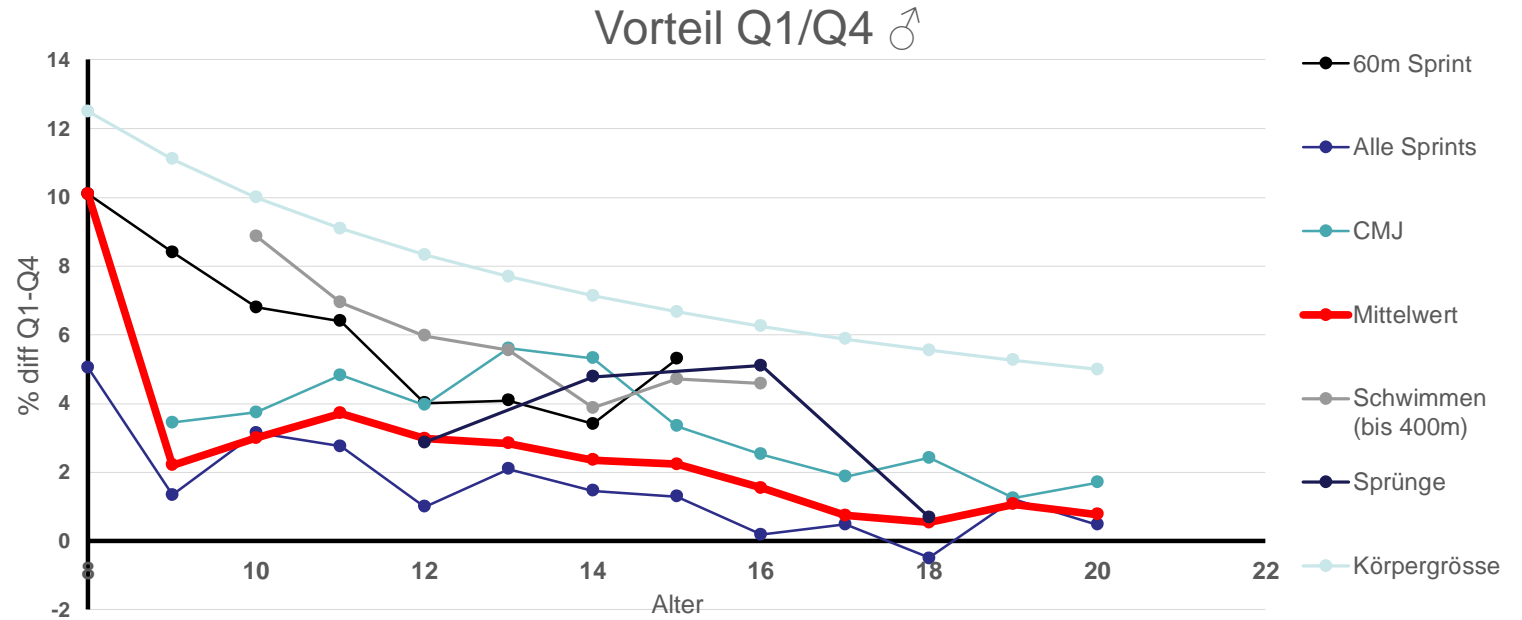


Ranglistentool - Korrekturfaktoren

Input

Korrekturfaktor nach relativem Alter %

Männer		Frauen	
Alter	Berücksichtigung des relativen Alters* Prozentualer Unterschied zwischen 1. Jan. - 31. Dez.	Alter	Berücksichtigung des relativen Alters* Prozentualer Unterschied zwischen 1. Jan. - 31. Dez.
7		7	
8	8.0%	8	5.6%
9	6.4%	9	4.5%
10	4.8%	10	3.4%
11	4.0%	11	2.8%
12	3.2%	12	2.2%
13	2.8%	13	2.0%
14	2.4%	14	1.7%
15	2.0%	15	1.4%
16	1.6%	16	1.1%
17	1.2%	17	0.8%
18	0.8%		
19	0.2%		





Ranglistentool – konkretes Beispiel

Athletin 1 = normal entwickelt, Geburtsdatum 01.01.2011

Athletin 2 = spät entwickelt, Geburtsdatum 01.01.2011

Athletin 3 = früh entwickelt, Geburtsdatum 31.12.2011

Gleiche Anzahl Punkte (max)



Ranglistentool

Output

- Total Punkte in %
 - wenn normal entwickelt und Geburt am 1. Januar = 100%
 - >100%, wenn spät entwickelt und/oder Geburt später als 1. Januar
- Rang
 - Kein Unterschied Knaben/Mädchen
 - Kein Unterschied Alterskategorien
 - Pro Alterskategorie und Geschlecht ein neues Dokument ausfüllen oder Filter einsetzen



Take home message

- Neues verbessertes Ranglistentool mit Korrekturfaktoren (RAE/BES)
- Altes Ranglistentool nicht mehr benutzen → neues herunterladen auf der Swiss Olympic Webseite
- Unterstützung durch Verbandssupport

Fragen?