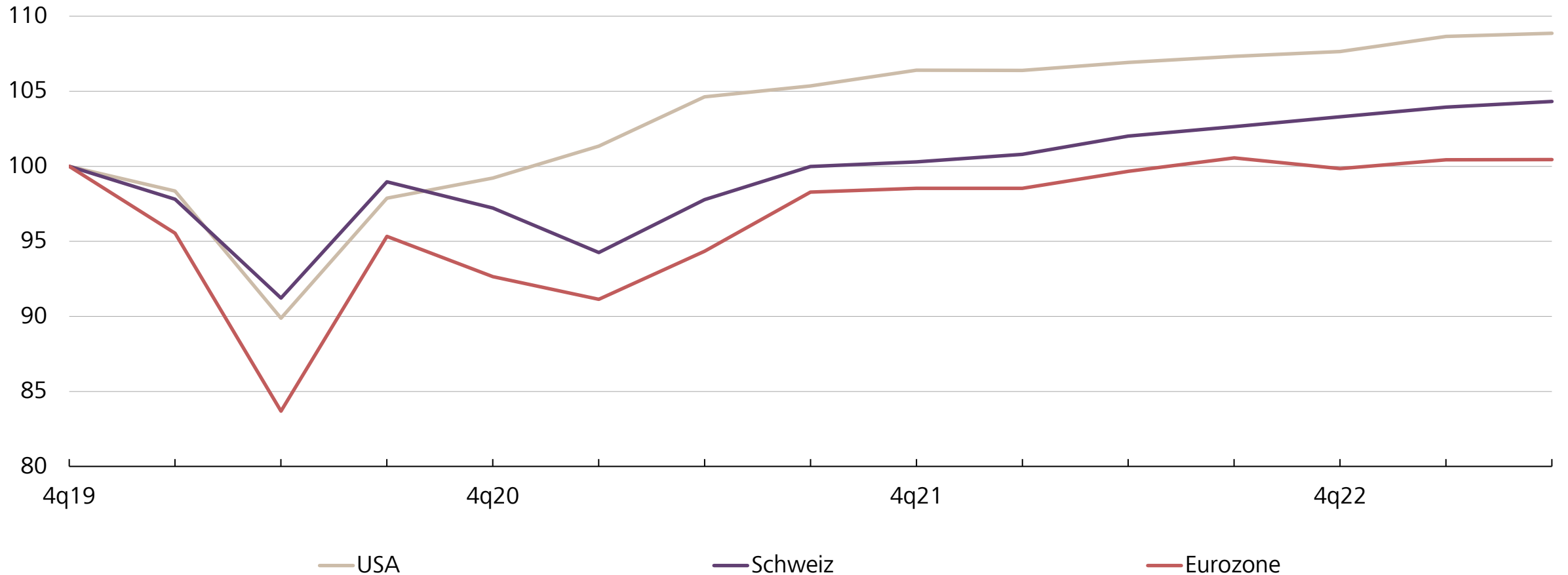
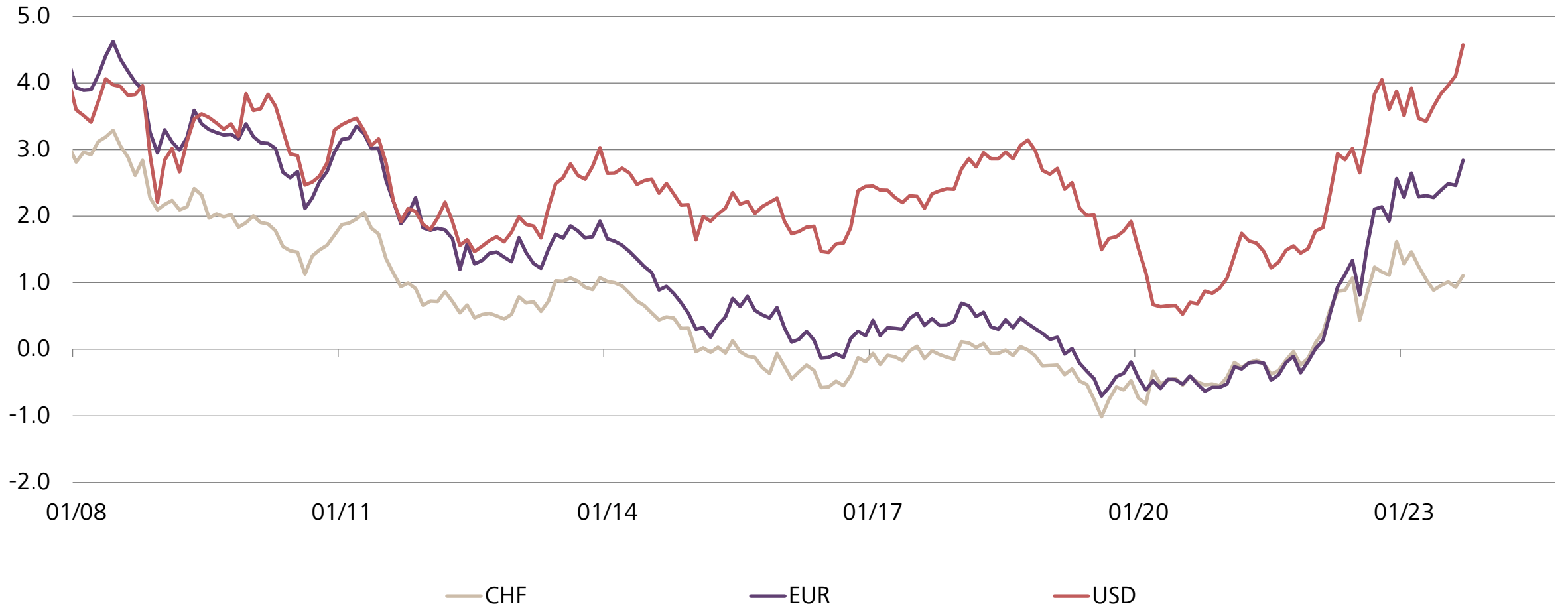


Konsumausgaben, Index (4Q19 = 100), preisbereinigt



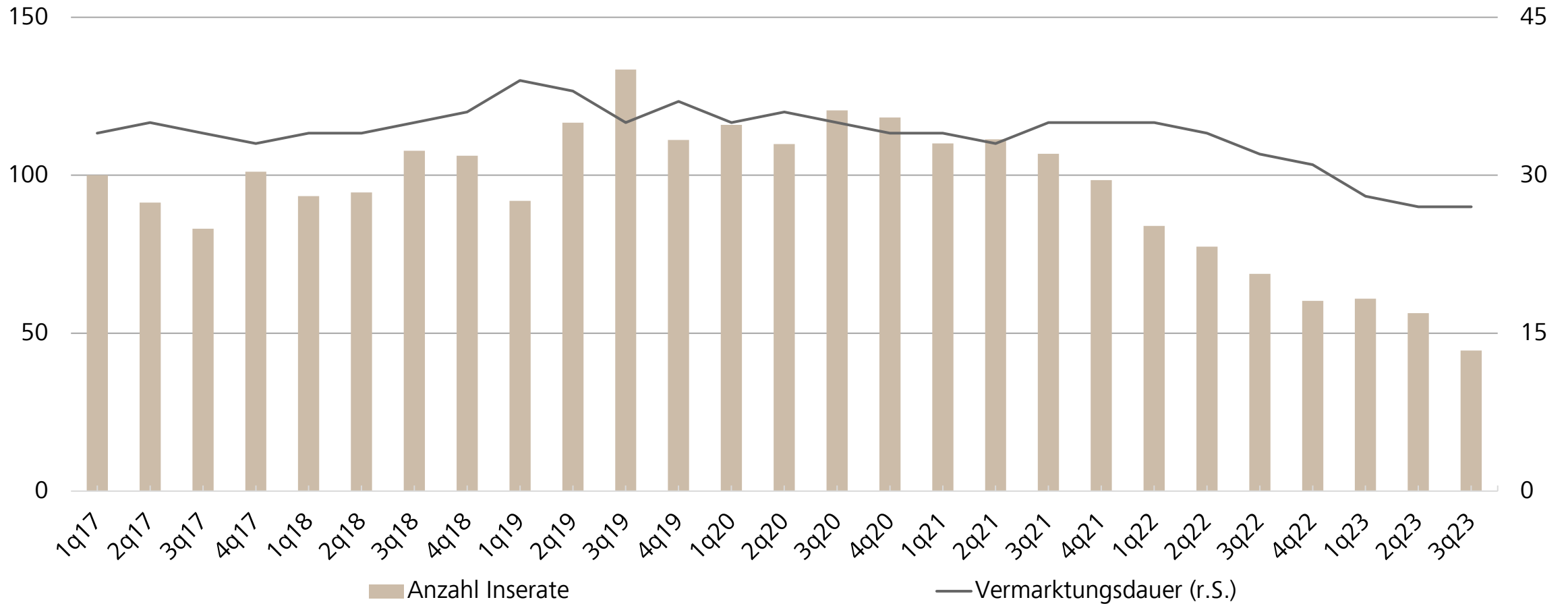
Quelle: Refinitiv, Raiffeisen Economic Research

Rendite 10-jähriger Staatsanleihen, in %



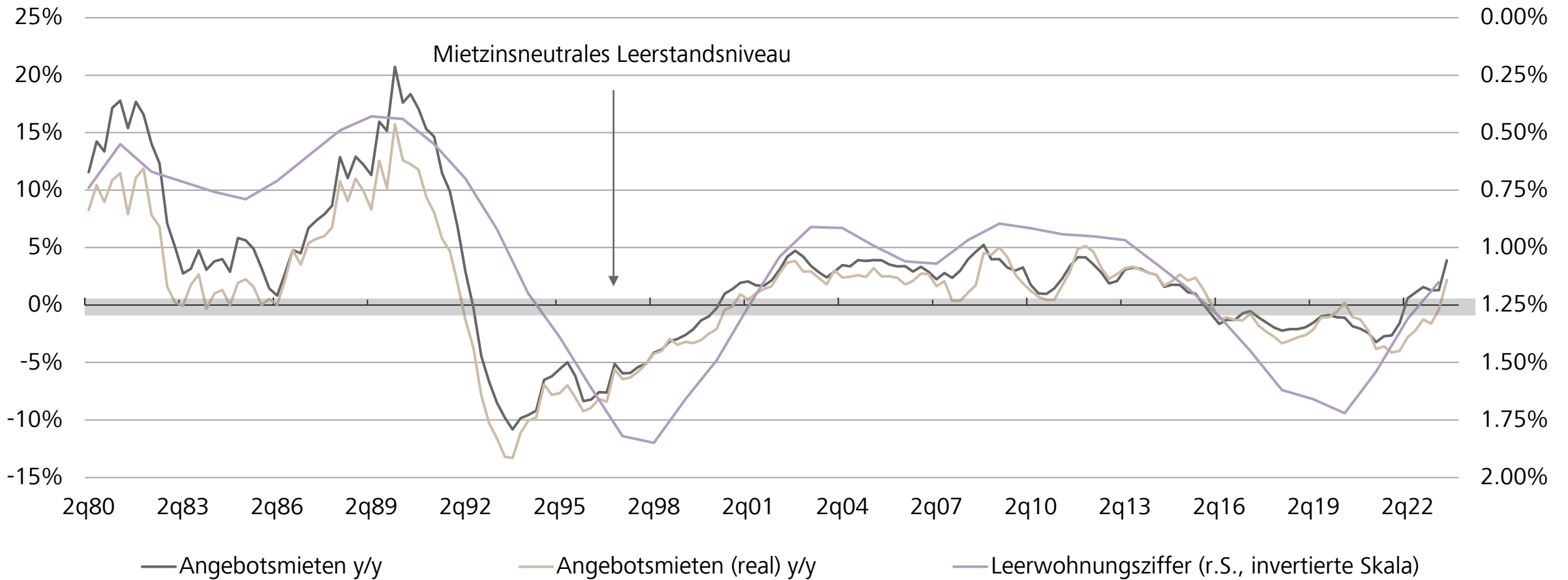
Quelle: Refinitiv, Raiffeisen Economic Research

Vermarktungsdauer in Tagen und indexierte Anzahl Inserate, 1q17 = 100



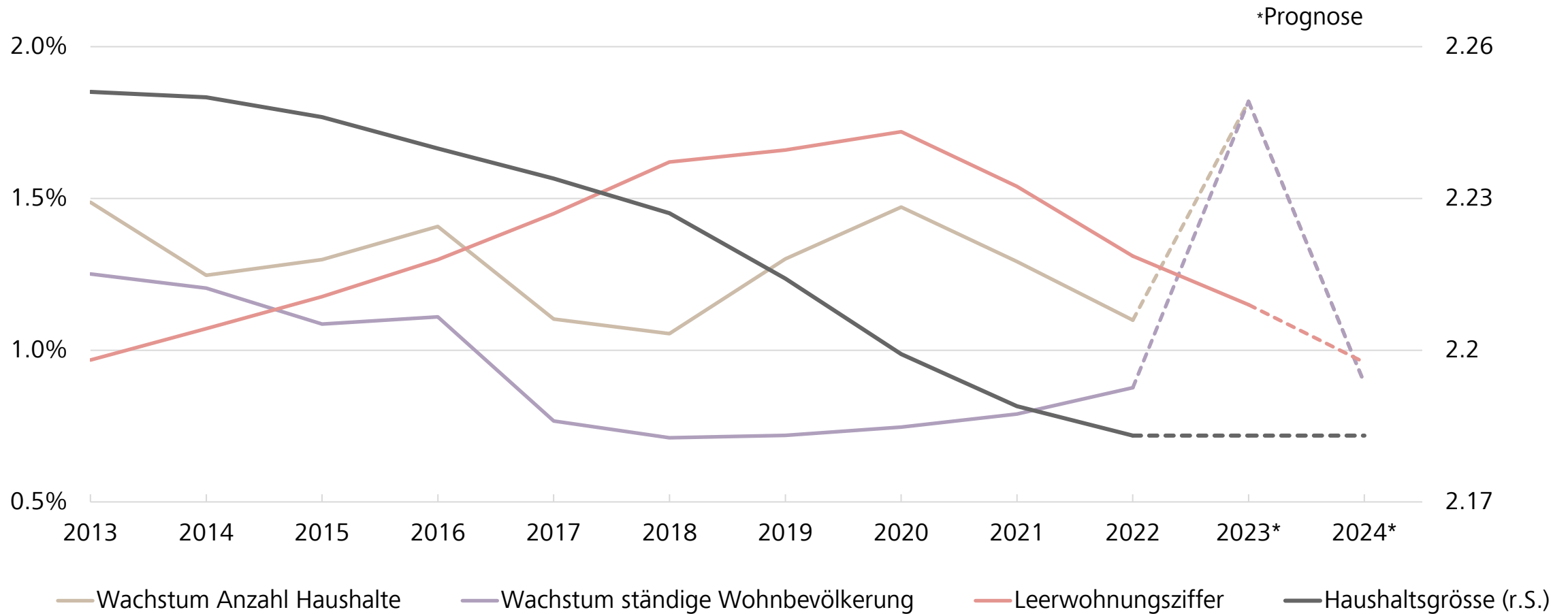
Quelle: Meta-Sys, Raiffeisen Economic Research

Mietpreiswachstum und Leerstände



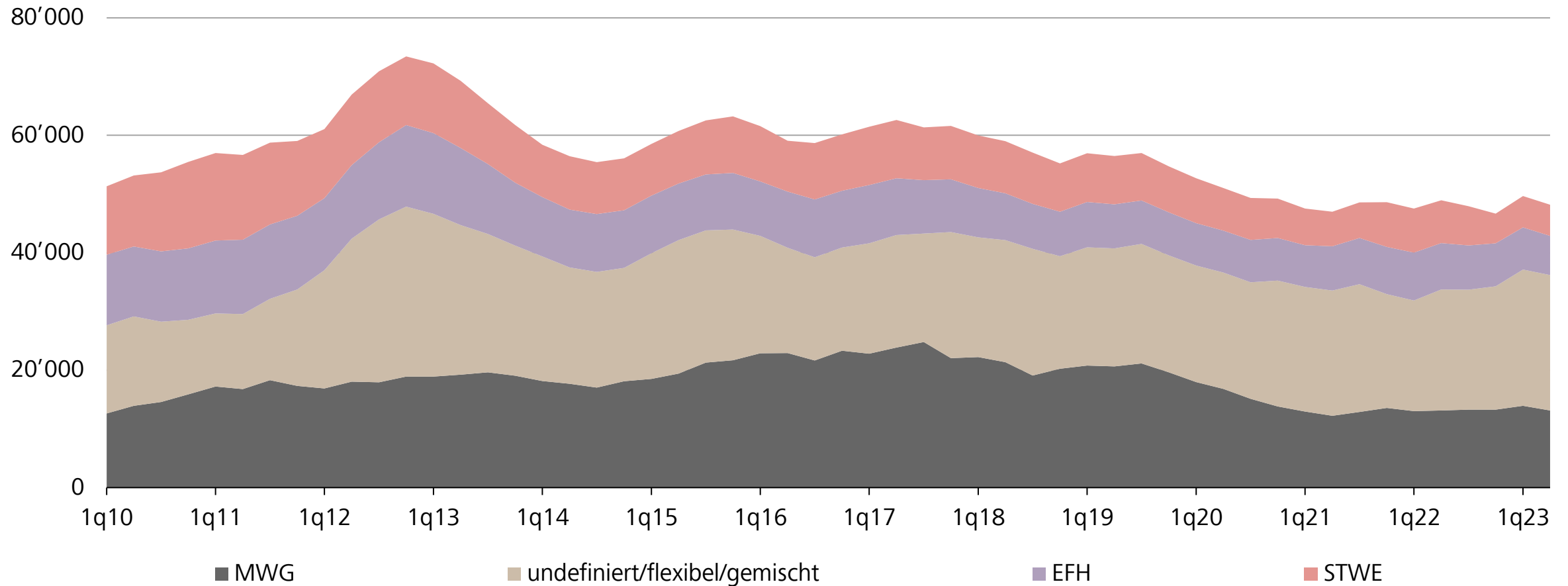
Quelle: BFS, Wüest Partner, Raiffeisen Economic Research

Haushaltsgrösse, Hinweis: Ab 2023 wird das Gros der Schutzsuchenden mit Status S der ständigen Wohnbevölkerung zugerechnet



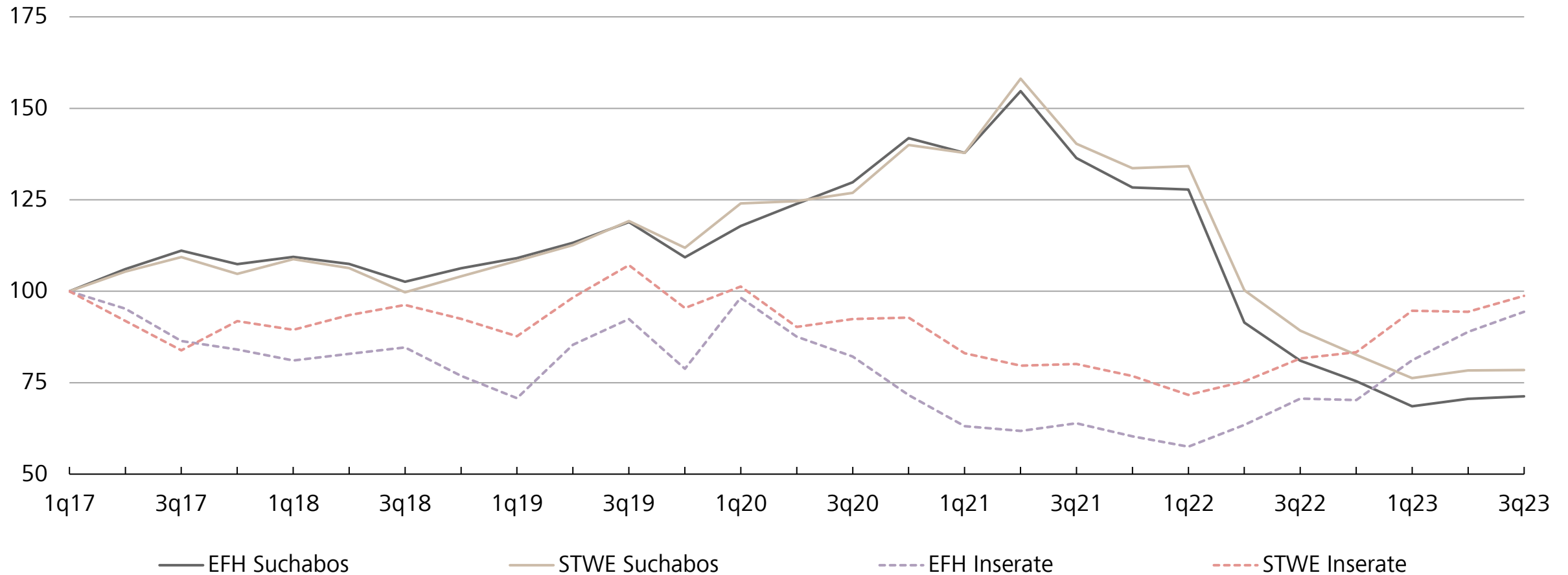
Quelle: BFS, Raiffeisen Economic Research

Anzahl Wohnungen in Baugesuchen, Vierquartalsummen



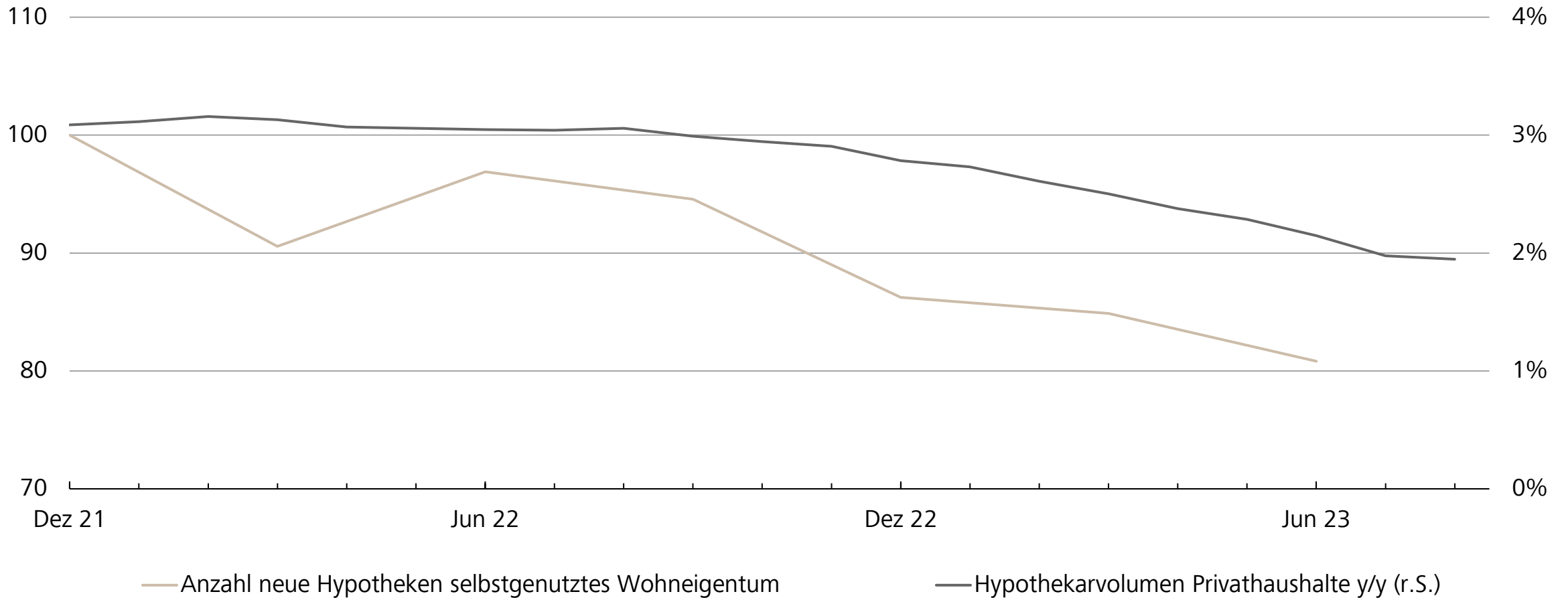
Quelle: Docu-Media, Raiffeisen Economic Research

Angebot und Nachfrage Wohneigentum, Anzahl Suchabos und Inserate, indexiert 1q17 = 100



Quelle: Meta-Sys, Realmatch360, Raiffeisen Economic Research

Anzahl neue Hypotheken, indexiert, 4q21 = 100 und Hypothekarvolumenwachstum Privathaushalte (r.S.)



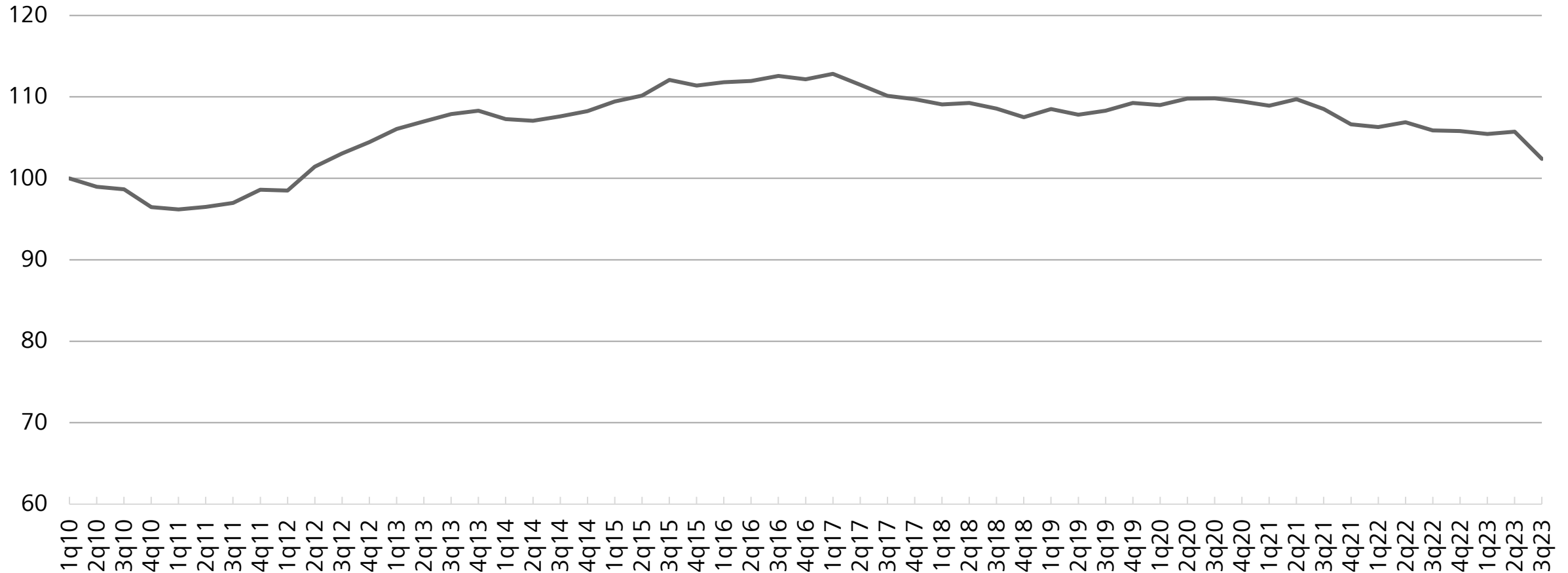
Quelle: SNB, Raiffeisen Economic Research

Zur Vermietung ausgeschriebene Büroflächen in m2 (indexiert, 100 = 01.01.2018) und Leerstandsquote in % (r.S.)



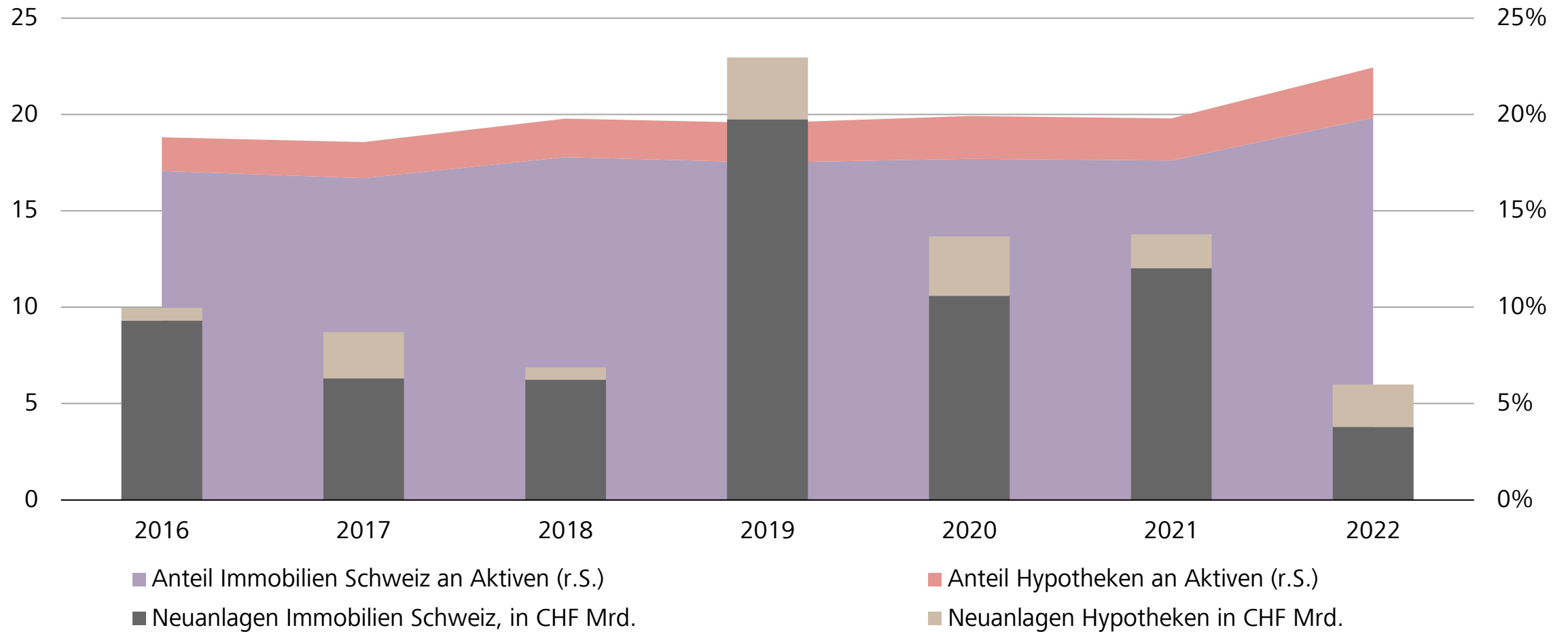
Quelle: Meta-Sys, REIDA, Raiffeisen Economic Research

Indexierte Angebotsmieten von Büroflächen, 100 = 1q10



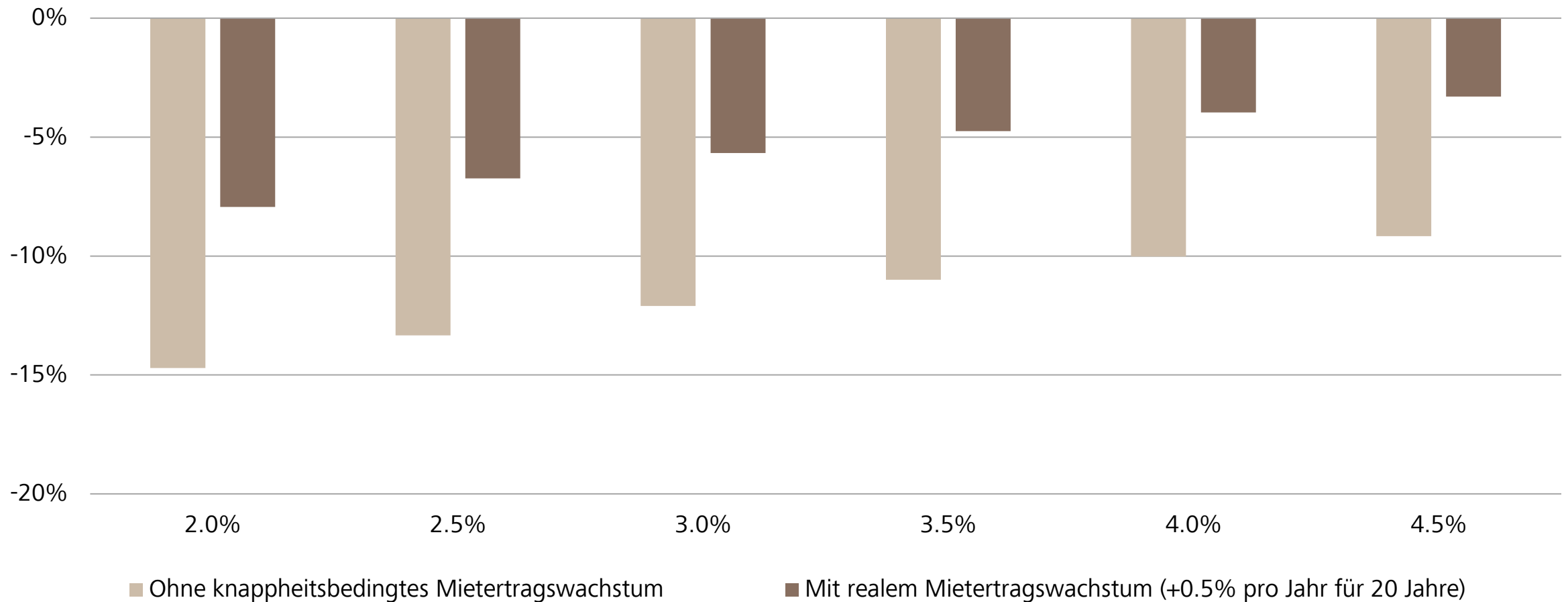
Quelle: Wüest Partner, Raiffeisen Economic Research

Immobilienanlagen von Pensionskassen



Quelle: BFS, IAZI, Raiffeisen Economic Research

Abwertung bei Diskontierungssatzanstieg von 50 Bp., nach Ausgangsniveau des Diskontierungssatzes



Quelle: Raiffeisen Economic Research

RAIFFEISEN

Wichtige rechtliche Hinweise

Kein Angebot

Die in dieser Publikation veröffentlichten Inhalte werden ausschliesslich zu Informationszwecken bereitgestellt. Sie stellen also weder ein Angebot im rechtlichen Sinne noch eine Aufforderung oder Empfehlung zum Erwerb resp. Verkauf von Anlageinstrumenten dar. Diese Publikation stellt kein Kotierungsinserat und keinen Emissionsprospekt gem. Art. 652a bzw. Art. 1156 OR dar. Die alleine massgeblichen vollständigen Bedingungen sowie die ausführlichen Risikohinweise zu diesen Produkten sind im entsprechenden Kotierungsprospekt enthalten. Aufgrund gesetzlicher Beschränkungen in einzelnen Staaten richten sich diese Informationen nicht an Personen mit Nationalität oder Wohnsitz eines Staates, in welchem die Zulassung von den in dieser Publikation beschriebenen Produkten beschränkt ist. Diese Publikation ist weder dazu bestimmt, dem Anwender eine Anlageberatung zukommen zu lassen, noch ihn bei Investmententscheidungen zu unterstützen. Investitionen in die hier beschriebenen Anlagen sollten nur getätigt werden, nachdem eine entsprechende Kundenberatung stattgefunden hat, und/oder die rechtsverbindlichen Verkaufsprospekte studiert wurden. Entscheide, welche aufgrund der vorliegenden Publikation getroffen werden, erfolgen im alleinigen Risiko des Anlegers.

Keine Haftung

Raiffeisen Schweiz Genossenschaft unternimmt alle zumutbaren Schritte, um die Zuverlässigkeit der präsentierten Daten zu gewährleisten. Raiffeisen Schweiz Genossenschaft übernimmt aber keine Gewähr für Aktualität, Richtigkeit und Vollständigkeit der in dieser Publikation veröffentlichten Informationen. Raiffeisen Schweiz Genossenschaft haftet nicht für allfällige Verluste oder Schäden (direkte, indirekte und Folgeschäden), die durch die Verteilung dieser Publikation oder deren Inhalt verursacht werden oder mit der Verteilung dieser Publikation im Zusammenhang stehen. Insbesondere haftet sie nicht für Verluste infolge der den Finanzmärkten inhärenten Risiken.

Richtlinien zur Sicherstellung der Unabhängigkeit der Finanzanalyse

Diese Publikation ist nicht das Ergebnis einer Finanzanalyse. Die «Richtlinien zur Sicherstellung der Unabhängigkeit der Finanzanalyse» der Schweizerischen Bankiervereinigung (SBVg) finden demzufolge auf diese Publikation keine Anwendung.