

STAT DE FUNCȚII
VALABIL DE LA DATA DE 1 NOIEMBRIE 2023

Nr. crt.	Funcția		Nivelul studiilor	Structura	Grad sau traptă profesională	Nr. de posturi	Observații
	De executie	De conducere					
0	1		2	3	4	5	5
A. CONDUCERE							
1.		Director general (Manager)	S	C	II	1	
2.		Director adjunct	S	C	II	1	
3.		Director artistic	S	C	II	1	
4.		Director tehnic	S	C	II	1	
5.		Director economic	S	C	II	1	
SERVICIUL FINANCIAR CONTABIL							
6.	Inspector de specialitate		S	ES	IA	5	
7.	Inspector de specialitate		S	ES	II	1	
COMPARTIMENT AUDIT PUBLIC INTERN							
8.	Auditor		S	ES	IA	2	
COMPARTIMENT JURIDIC, RESURSE UMANE							
9.	Consilier juridic		S	ES	IA	1	
10.	Consilier juridic		S	ES	I	1	
11.	Inspector de specialitate (resurse umane)		S	ES	IA	1	
SERVICIUL ADMINISTRATIV							
12.		Șef serviciu	S	CS	II	1	
13.	Secretar dactilograf		M	ES	I	1	
14.	Referent		M	ES	IA	1	
15.	Șef formație pază, pompieri		M,G	D	-	1	
16.	Pompier		M,G	D	I	2	
17.	Portar		M,G	D	I	1	
18.	Garderobier		M,G	D	-	2	
19.	Plasator		M,G	D	-	2	
20.	Muncitor din activitatea specifică instituțiilor de spectacole (Lăcătuș montator)		M	D	I	1	
B. SECTOR ARTISTIC							
Secția română							
21.		Șef secția română	S	CS	II	1	
22.	Regizor artistic		S	ES	I	1	
23.	Regizor artistic		S	ES	I	1	
24.	Actor		S	ES	IA	18	
25.	Actor		S	ES	I	15	

26.	Actor		S	ES	II	5	
27.	Sufleur		S	ES	II	1	
28.	Sufleur		S	ES	IA	1	
Secția germană							
29.		Șef secția germană	S	CS	II	1	
30.	Secretar artistic		S	ES	IA	1	
31.	Secretar literar		S	ES	II	1	
32.	Actor		S	ES	IA	4	
33.	Actor		S	ES	I	4	
34.	Actor		S	ES	II	3	
COMPARTIMENT DE PREGĂTIRE ȘI REALIZARE A SPECTACOLELOR							
35.	Regizor scenă		S	ES	I	3	
36.	Regizor tehnic		M	ES	I	1	
37.	Artist plastic		S	ES	IA	1	
38.	Operator imagine		S	ES	I	1	
39.	Operator sunet		M	ES	I	1	
SERVICIUL MARKETING, ORGANIZARE SPECTACOLE, PROMOVARE IMAGINE							
40.		Șef serviciu	S	CS	II	1	
41.	Consultant artistic		S	ES	IA	1	
42.	Secretar artistic		S	ES	I	1	
43.	Secretar PR		S	ES	IA	3	
44.	Secretar PR		S	ES	I	1	
45.	Secretar literar		S	ES	I	2	
46.	Inspector de specialitate		S	ES	II	1	
47.	Operator imagine		S	ES	II	1	
C.SECTOR TEHNIC							
48.		Șef sector producție, aprovizionare, transport	S	CS	II	1	
49.	Referent		M	ES	IA	1	
50.	Inspector de specialitate (achiziții publice)		S	ES	I	1	
C I. FORMAȚII DE LUCRU							
CROITORIE							
51.	Muncitor din activitatea specifică instituțiilor de spectacole (Croitor)		M	ES	I	2	
CONSTRUCȚII DĒCOR							
52.	Muncitor din activitatea specifică instituțiilor de spectacole (Confectioner montator produse din lemn)		M	ES	I	2	
53.	Artist Plastic		M	ES	I	1	
SCENĂ ȘI MONTARE SPECTACOLE							

54.		Şef formație muncitori	M	ES	II	1	
55.	Muncitor din activitatea specifică instituțiilor de spectacole (Mănuitor montator decor)		M	ES	I	13	
56.	Recuziter secția română		M	ES	I	2	
57.	Recuziter secția germană		M	ES	I	1	
58.	Maestru lumini		M	ES	I	1	
59.	Iluminist scenă		M	ES	I	2	
60.	Operator sunet		S	ES	II	1	
61.	Muncitor din activitatea specifică instituțiilor de spectacole (Electroacustician)		M	ES	I	1	
SCENĂ ȘI MONTARE SPECTACOLE-ÎNTREȚINERE ȘI DESERVIRE							
62.	Muncitor din activitatea specifică instituțiilor de spectacole (Costumieră)		M	D	I	4	
63.	Machior-peruchier		M	D	I	1	
64.	Muncitor din activitatea specifică instituțiilor de spectacole (Conducător auto)		M	D	I	1	
65.	Muncitor din activitatea specifică instituțiilor de spectacole (Lăcătuș montator)		M	D	I	1	
COMPARTIMENT TRANSMISII ONLINE							
66.	Regizor scenă		S	E	II	2	
67.	Secretar platou		S	E	II	1	
COMPARTIMENT INVESTIȚII							
68.	Inspector de specialitate		S	ES	IA	1	
COMPARTIMENT INFORMATICĂ							
69.	Inspector de specialitate (Inginer administrator rețea)		S	ES	I	1	
70.	Inspector de specialitate		S	ES	I	1	
	TOTAL					146	

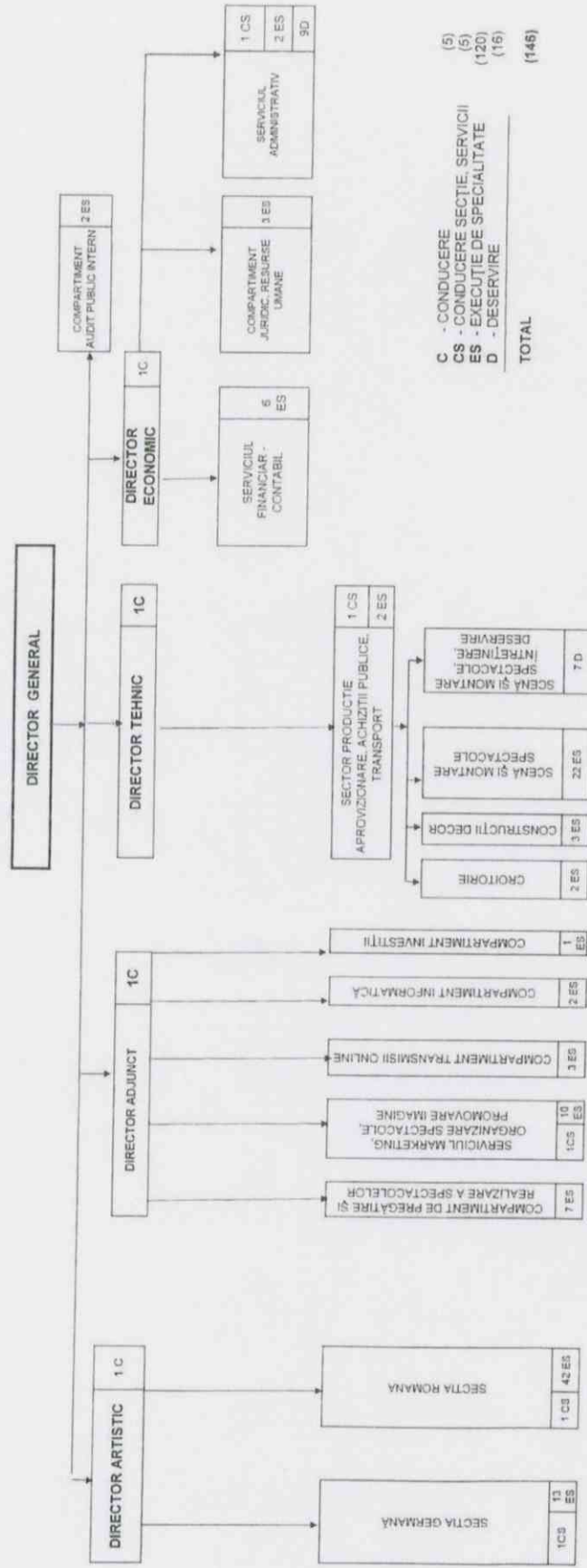
Președinte de ședință
Paul-Constantin Mezei

Contrasemnează
Secretar General
Dorin Iliu Nistor

Anexa nr 2 la HCA 410/2023

JUDEȚUL SIBIU
CONSILIUL LOCAL AL MUNICIPIULUI SIBIU

ORGANIGRAMA
TEATRULUI NAȚIONAL "RADU STANCA" SIBIU



C - CONDUCERE (5)
 CS - CONDUCERE SECȚIE, SERVICII (5)
 ES - EXECUȚIE DE SPECIALITATE (120)
 D - DESERVIRE (16)
TOTAL (145)

Președinte de ședință
Paul-Constanțin Mezei

Contrasemnează
Secretar General
Dorin Ilie Nistor