



Cofinanțat de
Uniunea Europeană



Regio
BUCUREȘTI-ILFOV 2021-2027

Programul Regional București-Ilfov 2021-2027

Strategia de comunicare



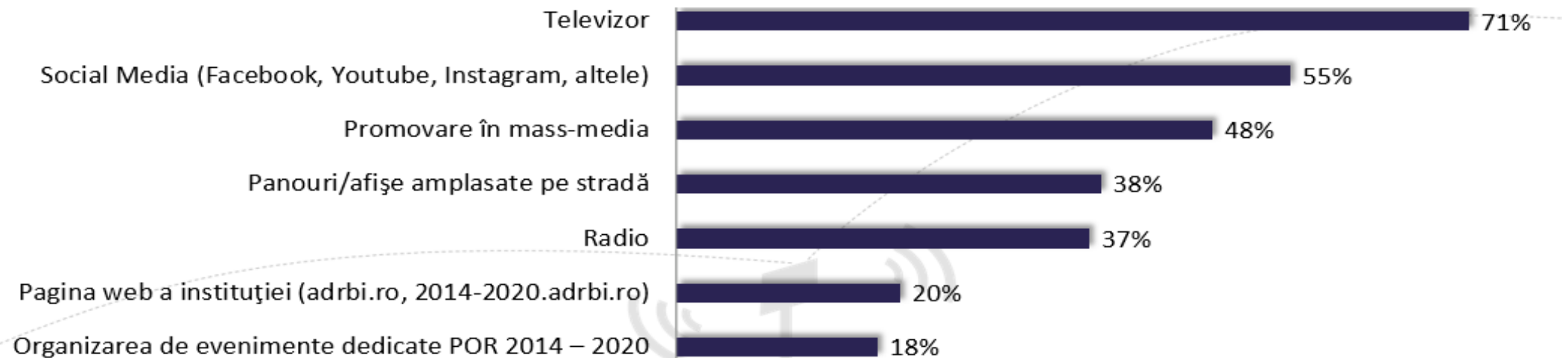
Context



Studiul de evaluare a notorietății Programului Operațional Regional 2014 – 2020 la nivelul Regiunii București-Ilfov

1. La nivel general se înregistrează o tendință ușor mai ridicată de vizibilitate în Ilfov decât în București

2. Ce măsuri și instrumente de comunicare credeți că sunt cele mai eficiente pentru ca informarea să ajungă la Dvs.?





Obiectivele Strategiei

- **Promovarea beneficiilor intervențiilor finanțate din Regio București-Ilfov 2021-2027**
- **Asigurarea transparenței**
- **Asigurarea accesului rapid la informații de calitate**



Acțiuni sprijinite

The image features a large green arrow pointing from the left towards the right, containing the text 'Acțiuni sprijinite'. To the right of the arrow, there are several green diamonds of various sizes scattered across the white background, creating a dynamic and modern aesthetic.

➤ **Pagina web actualizată permanent**

- secțiuni permanente (descriere program, apeluri în consultare/deschise, alocări, lista contractelor etc.)
- conectarea cu portalul unic național



➤ **Organizarea de evenimente în parteneriat (promovare, lecții învățate, schimb de bune practici, caravane de informare)**

➤ **Diseminarea informațiilor oficiale, informări directe**

- informare și asistență pentru beneficiari privind regulile de identitare vizuală



➤ **Conturi social media** 

➤ **Materiale informative și promoționale**



Grupuri-țintă

The image features a large, solid red arrow pointing from the left towards the right, occupying the left and center portions of the frame. To the right of the arrow, there is a collection of seven red diamonds of various sizes, scattered across the white background. The text 'Grupuri-țintă' is written in a bold, white, sans-serif font, positioned on the left side of the red arrow.

- **Publicul larg – populația regiunii București-Ilfov**
- **Publicul specializat – potențialii beneficiari / beneficiari ai operațiunilor PR BI: administrația publică; organizații CDI; universități; cluster; IMM-uri; camere de comerț; ONG-uri**
- **Facilitatori de informație – Rețele europene și naționale, publicul intern (angajații AM PR și ADR BI, CDR BI); mass-media; parteneri regionali, naționali și internaționali**



LECȚII ÎNVĂȚATE - TRANSPARENȚĂ ȘI PARTENERIAT

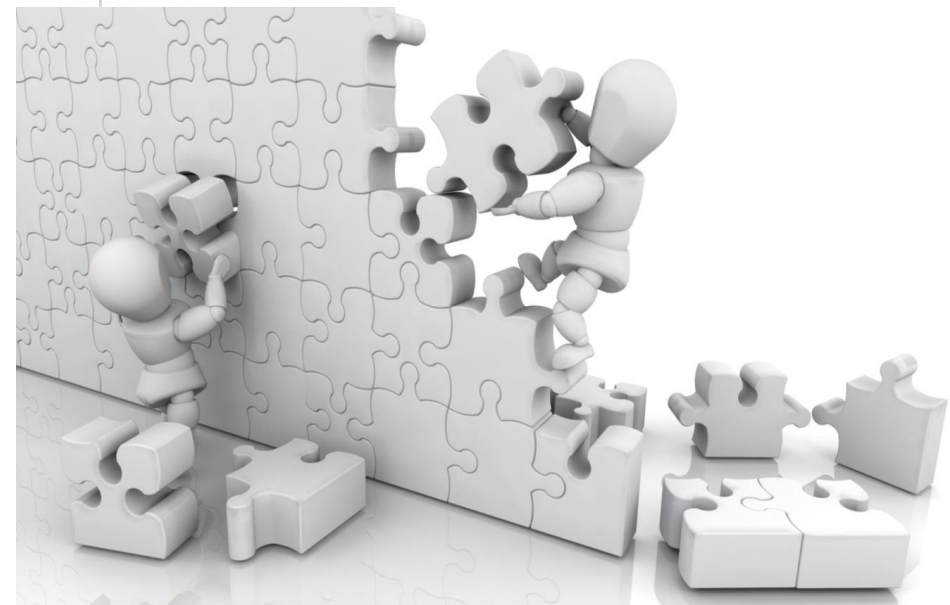
- **Publicarea și discutarea prevederilor ghidurilor solicitantului esențială pentru succesul programului**
 - **Minimum 2 luni pentru discutarea proiectelor de ghid, ÎNAINTE de aprobare.**
 - **Minimum 1 lună între aprobare (existența unui ghid aprobat, publicat pe site și eventual în MySMIS) și posibilitatea depunerii de proiecte (deschiderea apelului în MySMIS)**
- **Organizare eveniment public lansare proiect ghid, organizare eveniment public concluzii/ghid final publicat**
- **Între cele două momente - organizarea de întâlniri interactive (de tip EDP) atât pentru mediul privat, cât și pentru beneficiarii publici**
- **Utilizarea la maximum a rețelei comunicatorilor Regio București-Ilfov și a partenerilor instituționali**



Identitatea vizuală



- **Regulamentul UE 2021/1060 – cap. Vizibilitate, transparență și comunicare**
- **MIPE - Ghidul de identitate vizuală**
- **MIV Regio București-Ilfov**
- **Legislație națională**





Parteneriat pentru dezvoltarea regiunii București-Ilfov



Viziune europeană Dezvoltare regională

Vă mulțumesc!

Agenția pentru Dezvoltare Regională București-Ilfov

Str. Mihai Eminescu 163, sector 2, București

Telefon /Fax: +40 21.315.96.59; +40 21.315.96.65

E-mail: helpdesk@adrbi.ro



www.adrbi.ro

facebook.com/adrbi

