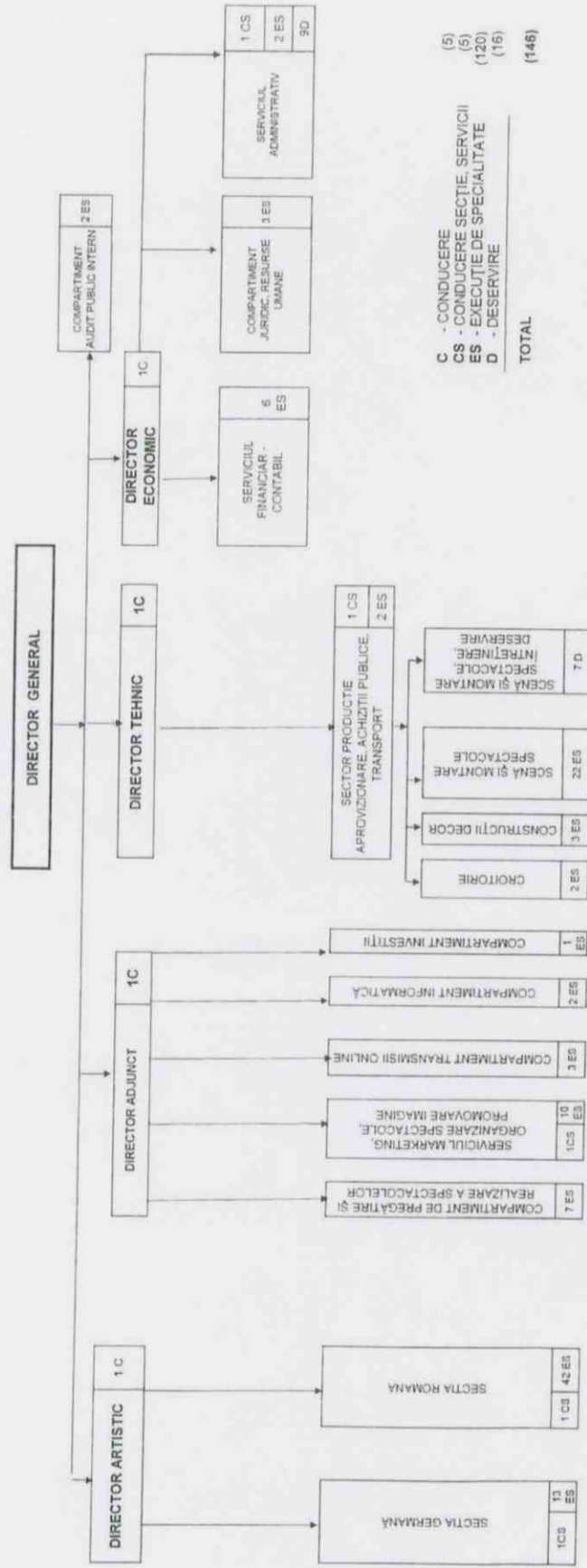


Anexa nr 2 la HCA 410/2023

JUDEȚUL SIBIU
CONSILIUL LOCAL AL MUNICIPIULUI SIBIU

ORGANIGRAMA
TEATRULUI NAȚIONAL "RADU STANCA" SIBIU



C - CONDUCERE (5)
 CS - CONDUCERE SECȚIE, SERVICII (5)
 ES - EXECUȚIE DE SPECIALITATE (120)
 D - DESERVIRE (16)
TOTAL (145)

Președinte de ședință
Paul-Constantin Mezei

Contrasemnează
Secretar General
Dorin Ilie Nistor