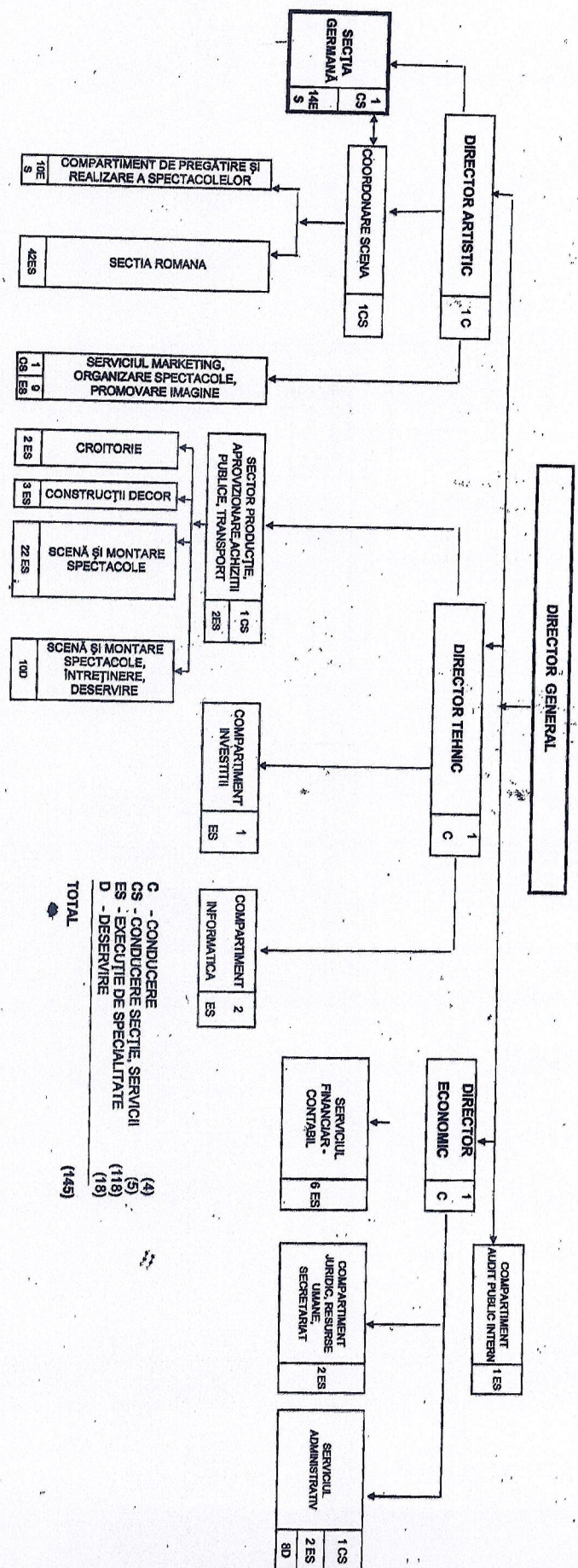


ORGANIGRAMA
TEATRULUI NAȚIONAL "RADU STANCA"



C - CONDUCERE (4)
CS - CONDUCERE SECȚIE, SERVICII (5)
ES - EXECUȚIE DE SPECIALITATE (116)
D - DESERVIRE (18)
TOTAL (145)

Președinte de ședință
Maria Gârleanu

Contrasemnează
Secretar
Dorin Ilie Nistor