



CyberSecurity
Rating Agency

Nivel de garantía
Level of assurance



Certified in EU

Resumen ejecutivo de calificación / Rating executive summary

Cliente/Servicio – Client/Service: ES0003/S001
Referencia - Reference: ES000300105521293
Fecha de validez – Valid until: 30/03/2025

Proveedor de servicio / Service provider

Evolutio Cloud Enabler, S.A.U.

Identificación del servicio calificado/ Rated Service identification

Familia de servicios de Datacenter y Cloud
Evolutio Private Compute (ADC)/
*Datacenter and Cloud Evolutio Private Compute's
family services (ADC)*

Descripción del servicio calificado / Rated service description

Evolutio ofrece a sus clientes el servicio EPC (Evolutio Private Compute), una plataforma de infraestructura en entorno privado basada en la tecnología VMware vSphere que permite disfrutar de un producto flexible con diferentes opciones de gestión, basadas en los estándares y tecnologías más comunes en el mercado. Además, abre la posibilidad de contar con capacidades de integración y conectividad con diversos entornos.

Arquitectura:

La utilización de Data Centers Neutros (Equinix y Global Switch), proporciona acceso a un completo ecosistema en los que los principales operadores, empresas y proveedores cloud se interconectan entre sí y a más de 1.800 redes disponibles.

Los Data Centers sobre los que se aloja la infraestructura de EPC cuentan con mecanismos de redundancia en todos sus componentes claves, otorgando las más altas calificaciones de fiabilidad y seguridad para alojar el servicio de nuestros clientes.

EPC está basado en tecnología de virtualización VMware vSphere principalmente, y su administración y operación están en manos de profesionales altamente capacitados de Evolutio, en un entorno privado.

La plataforma que soporta el servicio de EPC está basada en una arquitectura de vCenter dedicado e infraestructura HW dedicada de Equinix, prolongando la solución de conectividad del Frontal Común del servicio descatalogado de ADC 1.0 a dicha infraestructura

Computación:

La infraestructura del producto EPC como se ha comentado anteriormente se encuentra desplegada en varios Data Center interconectados en Madrid, lo que permite una baja latencia y disfrutar de dos modalidades de servicio Estándar y Geo-Extendido, que el cliente podrá seleccionar en función a la criticidad de sus cargas de trabajo y de los tipos de entorno a desplegar

Almacenamiento

Independiente de la modalidad de servicio que el cliente contrate de EPC, se ofrecen diferentes tipos de almacenamiento para satisfacer los requisitos de entornos transaccionales más exigentes, reduciendo la latencia y asegurando que los sistemas desplegados tengan el rendimiento óptimo para sus sistemas:

- Almacenamiento SAN (Storage Area Network)
- Almacenamiento NAS (Network Attached Storage)

Backup

Se dispone de 4 paquetes de backup: Estándar (1 mes), Estandar Plus (1 año), Extendida (5 años) y Extendida Plus (10 años)

El servicio de backup realiza en primera instancia un backup full del sistema, a partir del cual se realizan backups incrementales. Se realizan backups full sintéticos. El servicio de Backup consolida el último full con los sucesivos backups incrementales, generando un nuevo backup full en la plataforma.

Esta tecnología aporta una gran eficiencia al proceso de backup cuando se manejan grandes cantidades de información

Sistemas operativos

Resumen ejecutivo de calificación / Rating executive summary

Cliente/Servicio – Client/Service: ES0003/S001
Referencia - Reference: ES000300105521293
Fecha de validez – Valid until: 30/03/2025

Los sistemas operativos soportados son:

- Microsoft Windows Server 2016/2019/2022, Windows Server 2012 R2 y SQL Standar - Enterprise
- Linux: Red Hat, Suse, Debian, Oracle, Ubuntu....

Seguridad:

Para el diseño de EPC se han tenido en cuenta aspectos de la seguridad relacionados con: Gestión de usuarios, Clasificación y manejo de los datos, Desarrollo seguro de software específico para EPC, Procesos de operación, backup y restauración de datos y sistemas, Seguridad Física y Perimetral en los centros de datos dónde se encuentra ubicado EPC, Política de Gestión de Incidentes de Seguridad.

Conectividad:

El servicio cuenta con amplias opciones de conectividad, lo que aporta la capacidad y flexibilidad para extender las redes entre el mismo CPD, diferentes CDPs/sedes del cliente y/o clouders públicos. Esto facilita las capacidades de integración con entornos multi-cloud y on premises, facilitando el despliegue de entornos híbridos con garantía de rendimiento E2E. (conectividad VLAN, conectividad Física, conectividad a Internet y balanceadores)

Herramientas

Los sistemas y herramientas utilizadas para gestionar los servicios descritos y cuyas funcionalidades de reporte son la fuente para poder medir los niveles de calidad:

- Portal MyEvolutio. Módulo de EPC: plataforma web de autogestión de servicios, que permite a nuestros clientes gestionar sus pedidos, administrar sus usuarios, comunicar las incidencias y consultar facturas e informes. Accesible por tres canales: Canal Web MyEvolutio, Canal telefónico y Formularios Correo electrónico, disponibles en el Área de Clientes de la web de Evolutio
- Monitorización: Evolutio dispone de un conjunto de herramientas de monitorización, utilizadas para diferentes fines que permiten la gestión y visibilidad del estado de la solución tecnológica

Evolutio offers its clients the EPC (Evolutio Private Compute) service, an infrastructure platform in a private environment based on VMware vSphere technology that allows you to enjoy a flexible product with different management options, based on the most common standards and technologies in the market. In addition, it opens the possibility of having integration and connectivity capabilities with various environments.

Architecture:

The use of Neutral Data Centers (Equinix and Global Switch) provides access to a complete ecosystem in which the main operators, companies and cloud providers interconnect with each other and with more than 1,800 available networks.

The Data Centers on which the EPC infrastructure is hosted have redundancy mechanisms in all their key components, granting the highest reliability and security ratings to host our clients' service.

EPC is mainly based on VMware vSphere virtualization technology, and its administration and operation are in the hands of highly trained Evolutio professionals, in a private environment.

The platform that supports the EPC service is based on a dedicated vCenter architecture and dedicated HW infrastructure from Equinix, extending the Common Front-end connectivity solution of the discontinued ADC 1.0 service to said infrastructure.

Computing:

Resumen ejecutivo de calificación / Rating executive summary

Cliente/Servicio – Client/Service: ES0003/S001
Referencia - Reference: ES000300105521293
Fecha de validez – Valid until: 30/03/2025

The EPC product infrastructure, as mentioned above, is deployed in several interconnected Data Centers in Madrid, which allows low latency and the enjoyment of two types of Standard and Geo-Extended service, which the client can select based on criticality, of their workloads and the types of environments to be deployed

Storage

Regardless of the service modality that the client contracts from EPC, different types of storage are offered to satisfy the requirements of the most demanding transactional environments, reducing latency and ensuring that the deployed systems have the optimal performance for their systems:

- SAN Storage (Storage Area Network)
- NAS Storage (Network Attached Storage)

Backup

There are 4 backup packages available: Standard (1 month), Standard Plus (1 year), Extended (5 years) and Extended Plus (10 years)

The backup service first performs a full backup of the system, from which incremental backups are performed. Full synthetic backups are made. The Backup service consolidates the last full with successive incremental backups, generating a new full backup on the platform.

This technology brings great efficiency to the backup process when handling large amounts of information

Operating systems

The supported operating systems are:

- Microsoft Windows Server 2016/2019/2022, Windows Server 2012 R2 and SQL Standard - Enterprise
- Linux: Red Hat, Suse, Debian, Oracle, Ubuntu....

Security:

For the design of EPC, security aspects related to: User management, Data classification and management, Secure development of specific software for EPC, Operation processes, backup and restoration of data and systems, Physical Security have been taken into account. and Perimeter in the data centers where EPC, Security Incident Management Policy, is located.

Connectivity:

The service has extensive connectivity options, which provides the capacity and flexibility to extend networks between the same CPD, different CDPs/client headquarters and/or public clouders. This facilitates integration capabilities with multi-cloud and on-premises environments, facilitating the deployment of hybrid environments with E2E performance guarantee. (VLAN connectivity, Physical connectivity, Internet connectivity and balancers)

Tools

The systems and tools used to manage the services described and whose reporting functionalities are the source to measure quality levels:

- MyEvolutio Portal. EPC module: service self-management web platform, which allows our clients to manage their orders, manage their users, report incidents and consult invoices and reports. Accessible through three channels: MyEvolutio Web Channel, Telephone Channel and Email Forms, available in the Customer Area of the Evolutio website
 - Monitoring: Evolutio has a set of monitoring tools, used for different purposes that allow management and visibility of the status of the technological solution
-

Resumen ejecutivo de calificación / *Rating executive summary*

Cliente/Servicio – *Client/Service*: ES0003/S001
Referencia - *Reference*: ES000300105521293
Fecha de validez – *Valid until*: 30/03/2025

Alcance / *Scope*

Este entorno dispone como elementos principales de configuración, los siguientes:

- Alojamiento de plataforma en datacenter neutros (Equinix y Global Switch).
- Servidores Virtuales (VMs), tanto para sistemas operativos Windows como distribuciones Linux.
- Almacenamiento tipo SAN para los servidores virtuales, así como otras tecnologías de almacenamiento.
- Respaldo de la información.
- Componentes de Red y conectividad. Internet, switching, cortafuegos, balanceadores de carga, IPConnect, Conectividad backend.

Cada uno de estos elementos puede ser configurado para entregar un entorno al Cliente eligiendo volúmenes, funcionalidades y configuraciones dentro de la propia definición del servicio en modelos de pago por uso según la capacidad requerida por el cliente.

This environment has the following main configuration elements:

- *Platform hosting in neutral data centers (Equinix and Global Switch).*
- *Virtual Servers (VMs), both for Windows operating systems and Linux distributions.*
- *SAN type storage for virtual servers, as well as other storage technologies.*
- *Information backup.*
- *Network components and connectivity. Internet, switching, firewalls, load balancers, IPConnect, backend connectivity.*

Each of these elements can be configured to deliver an environment to the Client by choosing volumes, functionalities and configurations within the service definition itself in pay-per-use models according to the capacity required by the client.

Proceso de calificación

El proceso de calificación consta de cuatro etapas:

- Elaboración de la memoria justificativa por parte del proveedor del servicio o realización de auditoría de tercero independiente conforme a la norma internacional ISAE 3402
- Pre-evaluación documental de la memoria justificativa (o del informe de auditoría) y solicitud, en caso de que sea necesario, de subsanación de errores y/o aclaraciones
- Evaluación *in situ* de una muestra de controles incluidos en la memoria justificativa (solo en caso de que no se haya realizado auditoría previa)
- Elaboración de informe final y emisión del sello con la calificación obtenida

Una vez obtenido el sello, se ponen en funcionamiento los mecanismos de supervisión del esquema:

- Canal de incidencias
- Monitorización en fuentes abiertas
- Auditorías aleatorias

Este nivel de calificación se obtiene sobre la base de las respuestas indicadas por el proveedor de servicios en cuanto a la aplicabilidad y, en su caso, existencia de los controles incluidos en la metodología de calificación en su versión 3.1 y las evidencias aportadas por el mismo u obtenidas por el equipo de la agencia durante la revisión *in situ* en las instalaciones del proveedor del servicio.

Rating process

Rating and certification process have four steps:

- *Preparation of a memory by the service provider or conducting an audit by an independent third party according to ISAE 3402.*
- *Documentary pre-assessment based on previous memory (or audit report) and require, if needed, correction or errors and/or clarifications.*

Resumen ejecutivo de calificación / Rating executive summary

Cliente/Servicio – Client/Service: ES0003/S001
 Referencia - Reference: ES000300105521293
 Fecha de validez – Valid until: 30/03/2025

- *In situ assessment based on a sample of controls included in the memory.*
- *Preparation of final report and issue of the label and certification with the rating level obtained.*

Once the label has been issued, supervision mechanisms come into place:

- *Incident channel*
- *Cybersecurity online monitoring*
- *Random exhaustive audits*

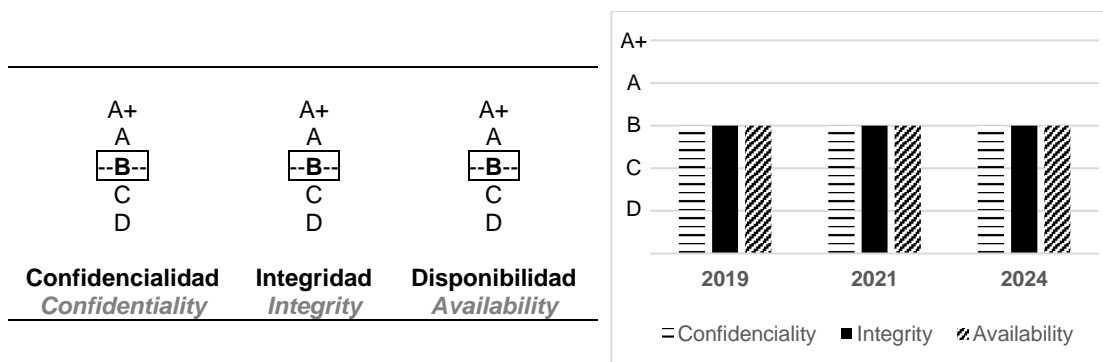
This report corresponds to the third step of the rating process and it shapes the final assessment of service rating, based on the answers that the service provider has included in the memory about applicability and implementation of controls included in rating methodology version 3.1 and evidences provided by the provider or obtained by the agency team during the onsite visit in service provider facilities.

Calificación

El nivel de calificación obtenido por el servicio una vez realizado el proceso de calificación mencionado y su evolución respecto a años anteriores se muestran en los gráficos siguientes:

Rating

The rating level obtained by the service and the comparison with previous years according to the qualification level after the aforementioned rating process has been carried out are the following:



Los criterios para asignar la calificación global, según se establece en la versión 3 de la metodología son, implantar:

- El 100% de las medidas generales y para la dimensión correspondiente de prioridad '1'.
- Al menos, el 85% de las medidas generales y para la dimensión correspondiente de prioridad '2'.
- Al menos, el 50% de las medidas generales y para la dimensión correspondiente de prioridad '3'.

La evaluación de las secciones individuales que se resumen en el gráfico adjunto considera el 100% de los controles (con independencia de su prioridad). La calificación cuantitativa es una suma ponderada (base mil) de los niveles en los que han sido evaluadas las secciones (con más peso de aquellas que más contribuyen a una seguridad más ágil).

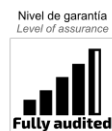
The criteria for assigning the global rating, as established in version 3 of the methodology are:

- *100% of the general measures and for the corresponding dimension of priority '1'.*
- *At least 85% of the general measures and for the corresponding dimension of priority '2'.*
- *At least 50% of the general measures and for the corresponding dimension of priority '3'.*

The evaluation of individual sections considers 100% of the controls (regardless of their priority) and it is showed in the following diagram. Quantitative rating is a weighted sum (base thousand) of levels achieved by sections (with a higher weight of those with a closer relation to agile security).

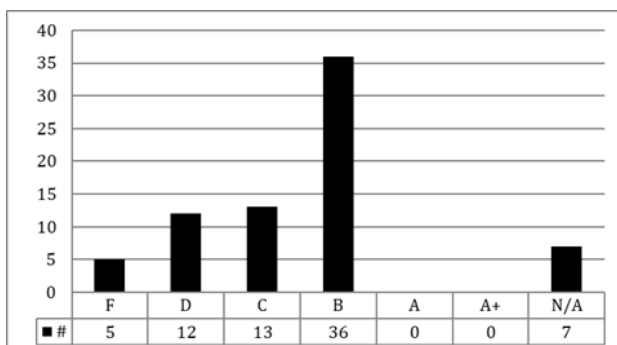


CyberSecurity
Rating Agency

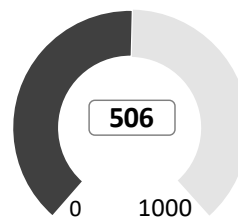


Resumen ejecutivo de calificación / *Rating executive summary*

Cliente/Servicio – *Client/Service*: ES0003/S001
Referencia - *Reference*: ES000300105521293
Fecha de validez – *Valid until*: 30/03/2025



Calificación cuantitativa /
Quantitative Rating



Madrid, 04 de abril de 2024/ *April 04th, 2024*

D. Patricia López Casado
Rating Evaluation Team – Operations Direction

Cliente/Servicio – *Client/Service*: ES0003/S001
Referencia - *Reference*: ES000300105521293
Fecha de validez – *Valid until*: 30/03/2025

ANEXO / ANNEX

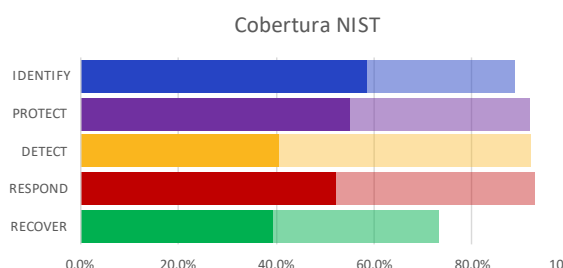
COBERTURA RESPECTO A ESTÁNDARES INTERNACIONALES INTERNATIONAL STANDARDS COVERAGE

Cobertura respecto a NIST

Este gráfico muestra el porcentaje de implementación de las prácticas aplicables en el servicio, para el nivel objetivo evaluado (barra decolorada) y con respecto al nivel máximo (barra de color intenso), por cada una de las cinco etapas del marco de ciberseguridad del National Institute of Standards and Technology (NIST)¹.

NIST coverage

This chart shows the implementation porcentaje of practices applicable in the service, for the goal level reviewed (discolored bar) and for the maximum level (intense bar) in each of the five steps of NIST Cybersecurity Framework.



Cobertura respecto a CIS

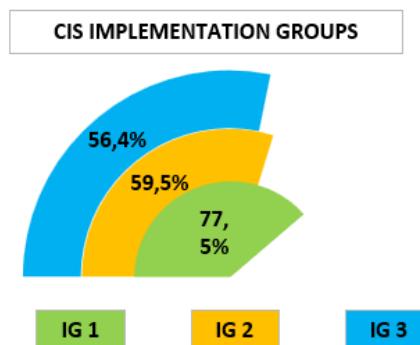
El Center for Internet Security (CIS) recoge y publica las prácticas de defensa frente a los ataques más comunes, conocidas como CIS Controls.

Los 20 controles de su versión 7² están divididos en tres grupos: *Basic*, *Foundational* y *Organizational*, que a su vez se clasifican en tres grupos de implementación: IG 1, IG 2 e IG 3, según el nivel de exigencia en seguridad que se marque la propia organización. El siguiente diagrama muestra su grado de implementación en el servicio evaluado.

CIS coverage

Center for Internet Security (CIS) collects and publishes the defense practices for most common attacks, known as CIS Controls.

The 20 controls of versión 7 are divided in three groups: Basic, Foundational and Organizational, that are also classified in three implementaton groups: IG1, IG2 and IG3 in growing order of demand. Following chart shows the implementation grade in the service in scope.



¹ <https://www.nist.gov/cyberframework>

² <https://www.cisecurity.org/controls/v7>

Resumen ejecutivo de calificación / Rating executive summary

Cliente/Servicio – Client/Service: ES0003/S001
Referencia - Reference: ES000300105521293
Fecha de validez – Valid until: 30/03/2025

INFORMACIÓN ANALÍTICA DE SU EVALUACIÓN ANALYTIC INFORMATION OF YOUR RATING

Resultado por áreas

Los controles han sido clasificados según los principios de *security economics* lo que permite obtener los gráficos siguientes con el porcentaje de implementados por cada tipo respecto al nivel evaluado como objetivo.

Results by areas

Controls have been classified according to *security economics* principles which allows getting the attached diagram showing the percentage of practices implemented in relation to those required by your goal level.

