



CyberSecurity  
Rating Agency

Nivel de garantía  
Level of assurance



Certified in EU

## Resumen ejecutivo de calificación / Rating executive summary

Cliente/Servicio – Client/Service: ES0021/S003  
Referencia - Reference: ES002100306457382  
Fecha de validez – Valid until: 30/06/2023

### Proveedor de servicio / Service provider

Sistemas Informáticos Abiertos, S.A.

### Identificación del servicio calificado/ Rated Service identification

Consultoría in situ /  
On-site consulting

### Descripción del servicio calificado / Rated service description

Ejecución de proyectos de integración o consultoría tanto en las oficinas del cliente como en remoto con el equipo de usuario platformado corporativamente. En los sistemas corporativos únicamente se guardan datos de clientes de nivel bajo (principalmente datos de contacto).

*Execution of integration or consulting projects both in the client's offices and remotely with the corporate platform user team. Only low-level customer data (mainly contact data) is stored in corporate systems.*

### Alcance / Scope

El servicio se presta desde las oficinas del cliente o en modalidad de teletrabajo, siempre con equipamiento corporativo y platformado por Indra.

*The service is provided from the client's offices or in teleworking mode, always with corporate equipment and platformed by Indra.*

## Proceso de calificación

El proceso de calificación consta de cuatro etapas:

- Elaboración de la memoria justificativa por parte del proveedor del servicio o realización de auditoría de tercero independiente conforme a la norma internacional ISAE 3402
- Pre-evaluación documental de la memoria justificativa (o del informe de auditoría) y solicitud, en caso de que sea necesario, de subsanación de errores y/o aclaraciones
- Evaluación *in situ* de una muestra de controles incluidos en la memoria justificativa (solo en caso de que no se haya realizado auditoría previa)
- Elaboración de informe final y emisión del sello con la calificación obtenida

Una vez obtenido el sello, se ponen en funcionamiento los mecanismos de supervisión del esquema:

- Canal de incidencias
- Monitorización en fuentes abiertas
- Auditorías aleatorias

Este nivel de calificación se obtiene sobre la base de las respuestas indicadas por el proveedor de servicios en cuanto a la aplicabilidad y, en su caso, existencia de los controles incluidos en la metodología de calificación en su versión 3.1 y las evidencias aportadas por el mismo u obtenidas por el equipo de la agencia durante la revisión *in situ* en las instalaciones del proveedor del servicio.

### Rating proces

*Rating and certification process have four steps:*

- *Preparation of a memory by the service provider or conducting an audit by an independent third party according to ISAE 3402.*
- *Documentary pre-assessment based on previous memory (or audit report) and require, if needed, correction or errors and/or clarifications.*
- *In situ assessment based on a sample of controls included in the memory.*
- *Preparation of final report and issue of the label and certification with the rating level obtained.*

*Once the label has been issued, supervision mechanisms come into place:*

- *Incident channel*
- *Cybersecurity online monitoring*
- *Random exhaustive audits*

**Resumen ejecutivo de calificación / Rating executive summary**

Cliente/Servicio – Client/Service: ES0021/S003  
Referencia - Reference: ES002100306457382  
Fecha de validez – Valid until: 30/06/2023

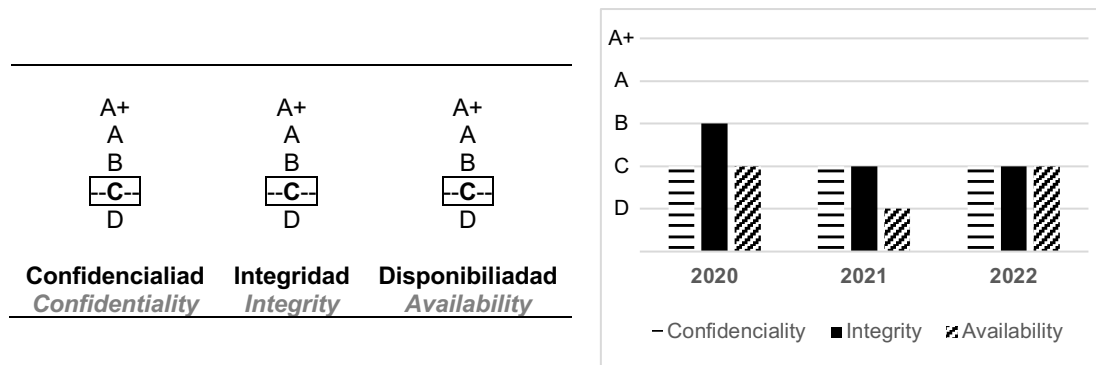
*This report corresponds to the third step of the rating process and it shapes the final assessment of service rating, based on the answers that the service provider has included in the memory about applicability and implementation of controls included in rating methodology version 3.1 and evidences provided by the provider or obtained by the agency team during the onsite visit in service provider facilities.*

**Calificación**

El nivel de calificación obtenido por el servicio una vez realizado el proceso de calificación mencionado y su evolución respecto a años anteriores se muestran en los gráficos siguientes:

**Rating**

*The rating level obtained by the service and the comparison with previous years according to the qualification level after the aforementioned rating process has been carried out are the following:*



Los criterios para asignar la calificación global, según se establece en la versión 3 de la metodología son, implantar:

- El 100% de las medidas generales y para la dimensión correspondiente de prioridad '1'.
- Al menos, el 85% de las medidas generales y para la dimensión correspondiente de prioridad '2'.
- Al menos, el 50% de las medidas generales y para la dimensión correspondiente de prioridad '3'.

La evaluación de las secciones individuales que se resumen en el gráfico adjunto considera el 100% de los controles (con independencia de su prioridad). La calificación cuantitativa es una suma ponderada (base mil) de los niveles en los que han sido evaluadas las secciones (con más peso de aquellas que más contribuyen a una seguridad más ágil).

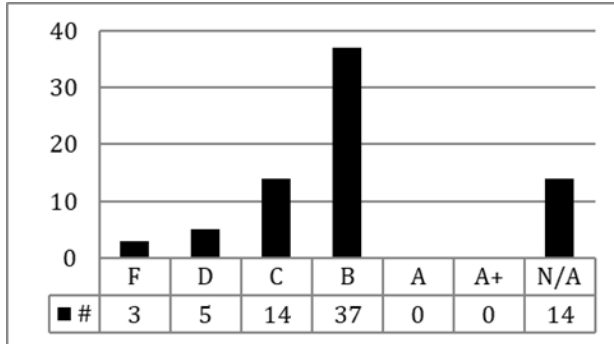
*The criteria for assigning the global rating, as established in version 3 of the methodology are:*

- 100% of the general measures and for the corresponding dimension of priority '1'.
- At least 85% of the general measures and for the corresponding dimension of priority '2'.
- At least 50% of the general measures and for the corresponding dimension of priority '3'.

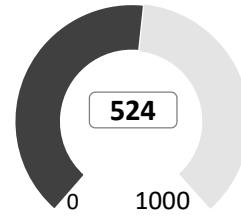
*The evaluation of individual sections considers 100% of the controls (regardless of their priority) and it is showed in the following diagram. Quantitative rating is a weighted sum (base thousand) of levels achieved by sections (with a higher weight of those with a closer relation to agile security).*

**Resumen ejecutivo de calificación / Rating executive summary**

Cliente/Servicio – Client/Service: **ES0021/S003**  
 Referencia - Reference: **ES002100306457382**  
 Fecha de validez – Valid until: **30/06/2023**



Calificación cuantitativa /  
 Quantitative rating



Madrid, 18 de julio de 2022 / July 18th, 2022

D.Patricia López Casado  
 Rating Evaluation Team – Operations Direction