

Resumen ejecutivo de calificación / *Rating executive summary*

Cliente/Servicio – *Client/Service*: ES0071/S001  
Referencia - *Reference*: ES007100105534727  
Fecha de validez – *Valid until*: 12/08/2025

Proveedor de servicio / *Service provider*

INTERNATIONAL BUSINESS MACHINES, S.A.

Identificación del servicio calificado/  
*Rated Service identification*

Servicios de infraestructura en la nube (IaaS) proporcionados por IBM para su nube pública en Europa / *Cloud Infrastructure Services (IaaS) provided by IBM for its Public Cloud in Europe*

Descripción del servicio calificado /  
*Rated service description*

Los servicios ofrecidos a través de esta nube son:

- Provisión de servidores bajo demanda: Servidores físicos y virtuales
- Ampliación de centros de datos locales: Integración con los sistemas del cliente, ampliando los centros de datos locales
- Creación, despliegue y gestión de servidores IaaS en la nube del cliente o en una nube híbrida: Administración directa o remota de la infraestructura, a través de una plataforma automatizada.

El siguiente mapa muestra la distribución de los IBM Cloud Datacenters en el mundo:



Se puede ver el detalle en las siguientes URLs:

- <https://www.ibm.com/cloud/data-centers/>

*The services offered through this cloud are those included below:*

- *Supply of servers on demand: Bare metal and virtual servers*
- *Expand the local data centers: Integration with customer systems, expanding on premise Data Centers*
- *Create, deploy and manage IaaS servers in the client cloud or in a hybrid cloud: Direct or remote Infrastructure administration, through an automated platform.*

*Next map shows the IBM Cloud DataCenters distribution around the globe:*



*It can be viewed, also, with more detail in these URLs:*

- <https://www.ibm.com/cloud/data-centers/>

---

Resumen ejecutivo de calificación / *Rating executive summary*

---

Cliente/Servicio – *Client/Service*: ES0071/S001  
Referencia - *Reference*: ES007100105534727  
Fecha de validez – *Valid until*: 12/08/2025

---

**Alcance / Scope**

Infraestructuras, comunicaciones, equipos, aplicaciones y procesos necesarios para prestar el servicio de gestión de sistemas en la nube a clientes desde las oficinas de IBM en Dallas, 14001 Dallas Pkwy M100, Dallas, TX 75240, Estados Unidos.

El servicio cuenta con las siguientes infraestructuras en Data Centers en suelo europeo.

La muestra estadística tomada para esta auditoría procedía de tres de los doce centros de datos europeos (siete, considerando sólo los DC de los miembros de la UE -excluidos el Reino Unido y Noruega-), por lo que la muestra representa el 42,8% de todos los DC. A continuación se enumeran los centros de datos incluidos:

- AMS03 - SoftLayer Technologies Netherlands BV, KPN CyberCenter - Rondebeltweg 62, Almere, 1329BG, Países Bajos
- FRA02 - SoftLayer Technologies Deutschland GmbH, Leonhard - Heisswolf Str 4.Frankfurt am Main, 65936 DE, Alemania (\*)
- FRA04- SoftLayer Technologies, Inc., Building H, Eschborner Landstrasse 100, Frankfurt, Alemania
- FRA05 - SoftLayer Technologies Deutschland GmbH, Weissmullerstrasse 40 Frankfurt, Alemania
- MIL01 - SoftLayer Technologies Italia S.R.L, c/o CAMPUS DATA4 Group - Via Monzoro 101-105 20010 Cornaredo (MI), Italia
- PAR01 - SoftLayer Technologies France SAS Unipersonnelle, 7-9 rue Petit - 92582 Clichy, Francia (\*)
- PAR04 - Société par Actions Simplifiée Unipersonnelle, 7-9 rue Petit, 92582 Clichy, Francia
- MAD02 - Av. de la Industria, 15, 28108 Alcobendas, Madrid, España (\*)
- MAD04 - C. Aquisgrán, 2, 28232 Las Rozas de Madrid, Madrid, España (\*)
- MAD05 - C. de Alfonso Gómez, 6, 28037 Madrid, España

(\*) Tres centros de datos que han sido incluidos en la muestra de auditoría

*Infrastructures, communications, equipment, applications and processes necessary to provide the cloud systems management service to clients from the IBM offices in Dallas, 14001 Dallas Pkwy M100, Dallas, TX 75240, United States.*

*The service has the following infrastructures in Data Centers on European soil.*

*The statistical sample taken for this audit was from three of the twelve European data centers (seven, considering only the DCs of the EU members - excluding the United Kingdom and Norway), so the sample represents 42.8% of all DCs. The data centers in scope are listed below:*

- *AMS03 - SoftLayer Technologies Netherlands BV, KPN CyberCenter - Rondebeltweg 62, Almere, 1329BG, The Netherlands*
  - *FRA02 - SoftLayer Technologies Deutschland GmbH, Leonhard - Heisswolf Str 4.Frankfurt am Main, 65936 DE, Germany (\*)*
  - *FRA04- SoftLayer Technologies, Inc., Building H, Eschborner Landstrasse 100, Frankfurt, Germany*
  - *FRA05 - SoftLayer Technologies Deutschland GmbH, Weissmullerstrasse 40 Frankfurt, Germany*
  - *MIL01 - SoftLayer Technologies Italia S.R.L, c/o CAMPUS DATA4 Group - Via Monzoro 101-105 20010 Cornaredo (MI), Italy*
  - *PAR01 - SoftLayer Technologies France SAS Unipersonnelle, 7-9 rue Petit - 92582 Clichy, France (\*)*
  - *PAR04 - Société par Actions Simplifiée Unipersonnelle, 7-9 rue Petit, 92582 Clichy, France*
-



CyberSecurity  
Rating Agency



## Resumen ejecutivo de calificación / Rating executive summary

Cliente/Servicio – Client/Service: ES0071/S001  
Referencia - Reference: ES007100105534727  
Fecha de validez – Valid until: 12/08/2025

- MAD02 - Av. de la Industria, 15, 28108 Alcobendas, Madrid, Spain (\*)
- MAD04 - C. Aquisgrán, 2, 28232 Las Rozas de Madrid, Madrid, Spain (\*)
- MAD05 - C. de Alfonso Gómez, 6, 28037 Madrid, Spain

(\*) Three data centers that have been included in the audit sample.

### Proceso de calificación

El proceso de calificación consta de cuatro etapas:

- Elaboración de la memoria justificativa por parte del proveedor del servicio o realización de auditoría de tercero independiente conforme a la norma internacional ISAE 3402
- Pre-evaluación documental de la memoria justificativa (o del informe de auditoría) y solicitud, en caso de que sea necesario, de subsanación de errores y/o aclaraciones
- Evaluación *in situ* de una muestra de controles incluidos en la memoria justificativa (solo en caso de que no se haya realizado auditoría previa)
- Elaboración de informe final y emisión del sello con la calificación obtenida

Una vez obtenido el sello, se ponen en funcionamiento los mecanismos de supervisión del esquema:

- Canal de incidencias
- Monitorización en fuentes abiertas
- Auditorías aleatorias

Este nivel de calificación se obtiene sobre la base de las respuestas indicadas por el proveedor de servicios en cuanto a la aplicabilidad y, en su caso, existencia de los controles incluidos en la metodología de calificación en su versión 3.1 y las evidencias aportadas por el mismo u obtenidas por el equipo de la agencia durante la revisión *in situ* en las instalaciones del proveedor del servicio.

### Rating process

Rating and certification process have four steps:

- Preparation of a memory by the service provider or conducting an audit by an independent third party according to ISAE 3402.
- Documentary pre-assessment based on previous memory (or audit report) and require, if needed, correction or errors and/or clarifications.
- In situ assessment based on a sample of controls included in the memory.
- Preparation of final report and issue of the label and certification with the rating level obtained.

Once the label has been issued, supervision mechanisms come into place:

- Incident channel
- Cybersecurity online monitoring
- Random exhaustive audits

This report corresponds to the third step of the rating process and it shapes the final assessment of service rating, based on the answers that the service provider has included in the memory about applicability and implementation of controls included in rating methodology version 3.1 and evidences provided by the provider or obtained by the agency team during the onsite visit in service provider facilities.

### Calificación

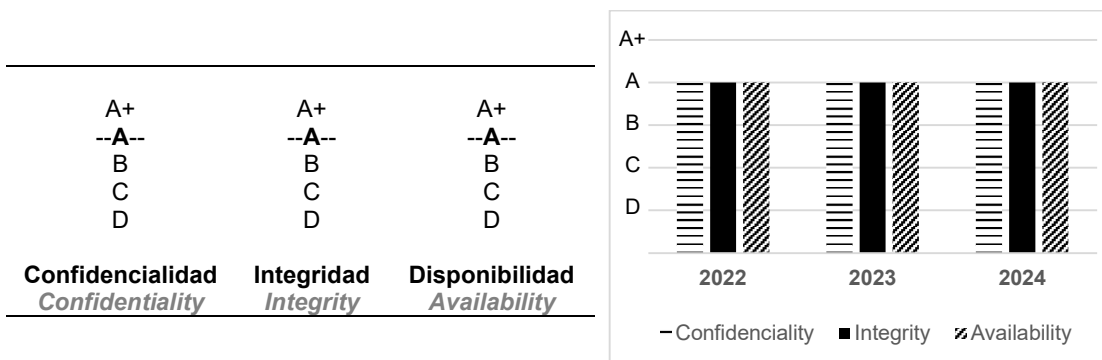
El nivel de calificación obtenido por el servicio una vez realizado el proceso de calificación mencionado y su evolución respecto a años anteriores se muestran en los gráficos siguientes:

### Rating

The rating level obtained by the service and the comparison with previous years according to the qualification level after the aforementioned rating process has been carried out are the following:

Resumen ejecutivo de calificación / Rating executive summary

Cliente/Servicio – Client/Service: ES0071/S001  
Referencia - Reference: ES007100105534727  
Fecha de validez – Valid until: 12/08/2025



Los criterios para asignar la calificación global, según se establece en la versión 3 de la metodología son, implantar:

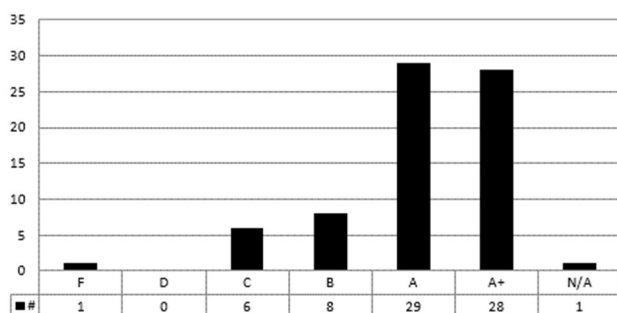
- El 100% de las medidas generales y para la dimensión correspondiente de prioridad '1'.
- Al menos, el 85% de las medidas generales y para la dimensión correspondiente de prioridad '2'.
- Al menos, el 50% de las medidas generales y para la dimensión correspondiente de prioridad '3'.

La evaluación de las secciones individuales que se resumen en el gráfico adjunto considera el 100% de los controles (con independencia de su prioridad). La calificación cuantitativa es una suma ponderada (base mil) de los niveles en los que han sido evaluadas las secciones (con más peso de aquellas que más contribuyen a una seguridad más ágil).

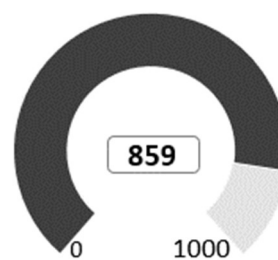
The criteria for assigning the global rating, as established in version 3 of the methodology are:

- 100% of the general measures and for the corresponding dimension of priority '1'.
- At least 85% of the general measures and for the corresponding dimension of priority '2'.
- At least 50% of the general measures and for the corresponding dimension of priority '3'.

The evaluation of individual sections considers 100% of the controls (regardless of their priority) and it is showed in the following diagram. Quantitative rating is a weighted sum (base thousand) of levels achieved by sections (with a higher weight of those with a closer relation to agile security).



Calificación cuantitativa



Madrid, April 30th, 2024

Patricia López  
Rating Evaluation Team – Operations Direction

Cliente/Servicio – *Client/Service*: ES0071/S001  
Referencia - *Reference*: ES007100105534727  
Fecha de validez – *Valid until*: 12/08/2025

## ANEXO / ANNEX

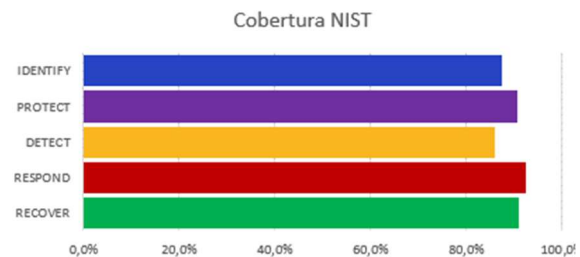
### COBERTURA RESPECTO A ESTÁNDARES INTERNACIONALES INTERNATIONAL STANDARDS COVERAGE

#### Cobertura respecto a NIST

Este gráfico muestra el porcentaje de implementación de las prácticas aplicables en el servicio, para el nivel objetivo evaluado (barra decolorada) y con respecto al nivel máximo (barra de color intenso), por cada una de las cinco etapas del marco de ciberseguridad del National Institute of Standards and Technology (NIST)<sup>1</sup>.

#### NIST coverage

*This chart shows the implementation porcentaje of practices aplicable in the service, for the goal level reviewed (discolored bar) and for the maximum level (intense bar) in each of the five steps of NIST Cybersecurerity Framework.*



#### Cobertura respecto a CIS

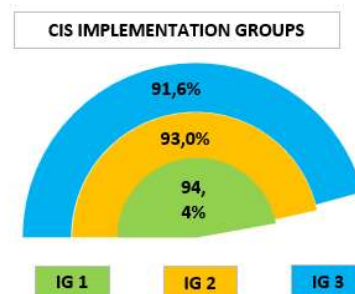
El Center for Internet Security (CIS) recoge y publica las prácticas de defensa frente a los ataques más comunes, conocidas como CIS Controls.

Los 20 controles de su versión 7<sup>2</sup> están divididos en tres grupos: *Basic, Foundational* y *Organizational*, que a su vez de se clasifican en tres grupos de implementación: IG 1, IG 2 e IG 3, según el nivel de exigencia en seguridad que se marque la propia organización. El siguiente diagrama muestra su grado de implementación en el servicio evaluado.

#### CIS coverage

*Center for Internet Security (CIS) collects and publishes the defense practices for most common attacks, known as CIS Controls.*

*The 20 controls of versión 7 are divided in three groups: Basic, Foundational and Organizational, that are also classified in three implementaton groups: IG1, IG2 and IG3 in growing order of demand. Following chart shows the implementation grade in the service in scope.*



<sup>1</sup> <https://www.nist.gov/cyberframework>

<sup>2</sup> <https://www.cisecurity.org/controls/v7>

**Resumen ejecutivo de calificación / Rating executive summary**

Cliente/Servicio – Client/Service: ES0071/S001  
Referencia - Reference: ES007100105534727  
Fecha de validez – Valid until: 12/08/2025

## INFORMACIÓN ANALÍTICA DE SU EVALUACIÓN

### ANALYTIC INFORMATION OF YOUR RATING

#### Resultado por áreas

Los controles han sido clasificados según los principios de *security economics* lo que permite obtener los gráficos siguientes con el porcentaje de implementados por cada tipo respecto al nivel evaluado como objetivo.

#### Results by areas

*Controls have been classified according to security economics principles which allows getting the attached diagram showing the percentage of practices implemented in relation to those required by your goal level.*

