



CyberSecurity
Rating Agency

Nivel de garantía
Level of assurance



Certified in EU

Resumen ejecutivo de calificación / Rating executive summary

Cliente/Servicio – Client/Service: ES0170/S001
Referencia - Reference: ES017000102448759
Fecha de validez – Valid until: 05/04/2023

Proveedor de servicio / Service provider

Kabel Sistemas de Información S.L.

Identificación del servicio calificado/ Rated Service identification

Sistemas y servicios de consultoría/
Systems and consulting services

Descripción del servicio calificado / Rated service description

Kabel es una consultora tecnológica cuyo principal objeto de negocio es el análisis, diseño e implementación de soluciones tecnológicas, mayormente en el cloud.

Para ello, Kabel dispone de una fuerza consultora capacitada para ejecutar estos proyectos ya sea de forma remota (teletrabajando) o in-house en las oficinas del cliente. Aunque Kabel dispone de recursos de operación y desarrollo internos, casi el 100% los proyectos que ejecutamos se realizan con recursos de computación del cliente (on-premises o cloud) utilizando como herramienta propia, única y exclusivamente, los dispositivos portátiles que Kabel proporciona a sus empleados. Existe otra modalidad de trabajo que son los Servicios Gestionados, donde un equipo especializado opera la plataforma cloud del cliente.

Kabel is a technology consultancy whose main business purpose is the analysis, design and implementation of technological solutions, mostly in the cloud.

For this, Kabel has a consulting force trained to execute these projects either remotely (teleworking) or in-house at the client's offices. Although Kabel has internal operation and development resources, almost 100% of the projects we execute are carried out with the client's computing resources (on-premises or cloud), using as its own tool, solely and exclusively, the portable devices that Kabel provides to your employees. There is another type of work that is Managed Services, where a specialized team operates the client's cloud platform.

Alcance / Scope

- Servicio de consultoría con personal y equipamiento propios
- Se realizan desarrollos internos y para clientes (no se subcontratan servicios externos de desarrollo)
- Soporte con acceso remoto desde instalaciones propias
- Para ofrecer el servicio utilizamos aplicaciones internas y están ubicadas en Azure (CRM, dedicación, etc.)
- Uso de terceras partes para gestionar nuestra operativa como aplicaciones de terceros (HR) y la nube Microsoft (Office 365 y Azure)

Todos los servicios se prestan en modalidad de teletrabajo, excepto la consultoría, prestándose en las instalaciones del cliente, todos ellos con equipamiento propio de Kabel.

- *Consulting service with its own staff and equipment*
- *Internal developments and for clients are carried out (external development services are not outsourced)*
- *Support with remote access from own facilities*
- *To offer the service we use internal applications and they are located in Azure (CRM, dedication, etc.)*
- *Use of third parties to manage our operations such as third-party applications (HR) and the Microsoft cloud (Office 365 and Azure)*

All services are provided in teleworking mode, except consulting, being provided at the client's facilities, all of them with kabel's own equipment.



CyberSecurity
Rating Agency

Nivel de garantía
Level of assurance



Certified in EU

Resumen ejecutivo de calificación / Rating executive summary

Cliente/Servicio – Client/Service: ES0170/S001
Referencia - Reference: ES017000102448759
Fecha de validez – Valid until: 05/04/2023

Proceso de calificación

El proceso de calificación consta de cuatro etapas:

- Elaboración de la memoria justificativa por parte del proveedor del servicio o realización de auditoría de tercero independiente conforme a la norma internacional ISAE 3402
- Pre-evaluación documental de la memoria justificativa (o del informe de auditoría) y solicitud, en caso de que sea necesario, de subsanación de errores y/o aclaraciones
- Evaluación *in situ* de una muestra de controles incluidos en la memoria justificativa (solo en caso de que no se haya realizado auditoría previa)
- Elaboración de informe final y emisión del sello con la calificación obtenida

Una vez obtenido el sello, se ponen en funcionamiento los mecanismos de supervisión del esquema:

- Canal de incidencias
- Monitorización en fuentes abiertas
- Auditorías aleatorias

Este nivel de calificación se obtiene sobre la base de las respuestas indicadas por el proveedor de servicios en cuanto a la aplicabilidad y, en su caso, existencia de los controles incluidos en la metodología de calificación en su versión 3.1 y las evidencias aportadas por el mismo u obtenidas por el equipo de la agencia durante la revisión *in situ* en las instalaciones del proveedor del servicio.

Rating proces

Rating and certification process have four steps:

- *Preparation of a memory by the service provider or conducting an audit by an independent third party according to ISAE 3402.*
- *Documentary pre-assessment based on previous memory (or audit report) and require, if needed, correction or errors and/or clarifications.*
- *In situ assessment based on a sample of controls included in the memory.*
- *Preparation of final report and issue of the label and certification with the rating level obtained.*

Once the label has been issued, supervision mechanisms come into place:

- *Incident channel*
- *Cybersecurity online monitoring*
- *Random exhaustive audits*

This report corresponds to the third step of the rating process and it shapes the final assessment of service rating, based on the answers that the service provider has included in the memory about applicability and implementation of controls included in rating methodology version 3.1 and evidences provided by the provider or obtained by the agency team during the onsite visit in service provider facilities.

Calificación

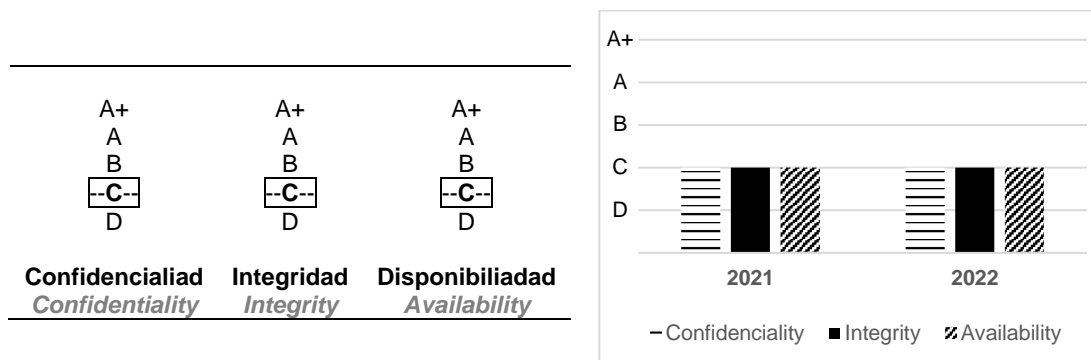
El nivel de calificación obtenido por el servicio una vez realizado el proceso de calificación mencionado y su evolución respecto a años anteriores se muestran en los gráficos siguientes:

Rating

The rating level obtained by the service and the comparison with previous years according to the qualification level after the aforementioned rating process has been carried out are the following:

Resumen ejecutivo de calificación / Rating executive summary

Cliente/Servicio – Client/Service: ES0170/S001
Referencia - Reference: ES017000102448759
Fecha de validez – Valid until: 05/04/2023



Los criterios para asignar la calificación global, según se establece en la versión 3 de la metodología son, implantar:

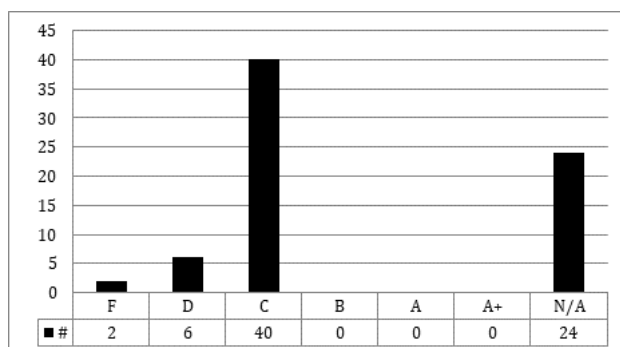
- El 100% de las medidas generales y para la dimensión correspondiente de prioridad '1'.
- Al menos, el 85% de las medidas generales y para la dimensión correspondiente de prioridad '2'.
- Al menos, el 50% de las medidas generales y para la dimensión correspondiente de prioridad '3'.

La evaluación de las secciones individuales que se resumen en el gráfico adjunto considera el 100% de los controles (con independencia de su prioridad). La calificación cuantitativa es una suma ponderada (base mil) de los niveles en los que han sido evaluadas las secciones (con más peso de aquellas que más contribuyen a una seguridad más ágil).

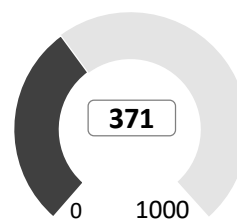
The criteria for assigning the global rating, as established in version 3 of the methodology are:

- 100% of the general measures and for the corresponding dimension of priority '1'.
- At least 85% of the general measures and for the corresponding dimension of priority '2'.
- At least 50% of the general measures and for the corresponding dimension of priority '3'.

The evaluation of individual sections considers 100% of the controls (regardless of their priority) and it is showed in the following diagram. Quantitative rating is a weighted sum (base thousand) of levels achieved by sections (with a higher weight of those with a closer relation to agile security).



Calificación cuantitativa /
Quantitative rating



Madrid, 06 de octubre de 2022 / October 06th, 2022

D. Patricia López Casado
Rating Evaluation Team – Operations Direction