



CyberSecurity  
Rating Agency

Nivel de garantía  
Level of assurance



Certified in EU

## Resumen ejecutivo de calificación / Rating executive summary

Cliente/Servicio – Client/Service: ES0003/S001  
Referencia - Reference: ES000300105441947  
Fecha de validez – Valid until: 27 de enero de 2023

### Proveedor de servicio / Service provider

EVOLUTIO

### Identificación del servicio calificado/

#### *Rated Service identification*

EVOLUTIO Private Cloud/  
*EVOLUTIO Private Cloud*

### Descripción del servicio calificado /

El Servicio de Private Compute es el servicio de Evolutio que se engloba en la familia de servicios de Datacenter y Cloud orientado específicamente al segmento corporativo que permite a sus usuarios disponer de un entorno IaaS escalable y de prestaciones y disponibilidad de recursos adicionales bajo acuerdos de nivel de servicio por contrato bajo modelos de pago por uso

### *Rated service description*

*The Private Compute Service is Evolutio's service that is included in the family of Datacenter and Cloud services specifically oriented to the corporate segment that allows its users to have a scalable IaaS environment with additional services and availability of resources under service level agreements by contract under pay-per-use models.*

### Alcance /

Este entorno dispone como elementos principales de configuración, los siguientes:

- Alojamiento de plataforma en datacenter Tier 3.
- Servidores Virtuales (VMs), tanto para sistemas operativos Windows como distribuciones Linux.
- Almacenamiento tipo SAN para los servidores virtuales, así como otras tecnologías de almacenamiento.
- Respaldo de la información.
- Componentes de Red y conectividad. Internet, switching, cortafuegos, balanceadores de carga, IPConnect, Conectividad backend.

Cada uno de estos elementos puede ser configurado para entregar un entorno al Cliente eligiendo volúmenes, funcionalidades y configuraciones dentro de la propia definición del servicio en modelos de pago por uso según la capacidad requerida por el cliente.

### Scope

*The main configuration elements of this environment are as follows:*

- *Platform hosting in a Tier 3 datacenter.*
- *Virtual servers (VMs), both for Windows operating systems and Linux distributions.*
- *SAN type storage for virtual servers, as well as other storage technologies.*
- *Data backup.*
- *Network components and connectivity. Internet, switching, firewalls, load balancers, IPConnect, backend connectivity.*

*Each of these elements can be configured to deliver an environment to the Client by choosing volumes, functionalities and configurations within the service definition itself in pay-per-use models according to the capacity required by the client.*

## Proceso de calificación

El proceso de calificación consta de cuatro etapas:

- Elaboración de la memoria justificativa por parte del proveedor del servicio o realización de auditoría de tercero independiente conforme a la norma internacional ISAE 3402
- Pre-evaluación documental de la memoria justificativa (o del informe de auditoría) y solicitud, en caso de que sea necesario, de subsanación de errores y/o aclaraciones
- Evaluación *in situ* de una muestra de controles incluidos en la memoria justificativa (solo en caso de que no se haya realizado auditoría previa)

## Resumen ejecutivo de calificación / Rating executive summary

Cliente/Servicio – Client/Service: ES0003/S001  
Referencia - Reference: ES000300105441947  
Fecha de validez – Valid until: 27 de enero de 2023

- Elaboración de informe final y emisión del sello con la calificación obtenida

Una vez obtenido el sello, se ponen en funcionamiento los mecanismos de supervisión del esquema:

- Canal de incidencias
- Monitorización en fuentes abiertas
- Auditorías aleatorias

Este nivel de calificación se obtiene sobre la base de las respuestas indicadas por el proveedor de servicios en cuanto a la aplicabilidad y, en su caso, existencia de los controles incluidos en la metodología de calificación en su versión 3.0 y las evidencias aportadas por el mismo u obtenidas por el equipo de la agencia durante la revisión *in situ* en las instalaciones del proveedor del servicio.

### Rating proces

*Rating and certification process have four steps:*

- *Preparation of a memory by the service provider or conducting an audit by an independent third party according to ISAE 3402.*
- *Documentary pre-assessment based on previous memory (or audit report) and require, if needed, correction or errors and/or clarifications.*
- *In situ assessment based on a sample of controls included in the memory.*
- *Preparation of final report and issue of the label and certification with the rating level obtained.*

*Once the label has been issued, supervision mechanisms come into place:*

- *Incident channel*
- *Cybersecurity online monitoring*
- *Random exhaustive audits*

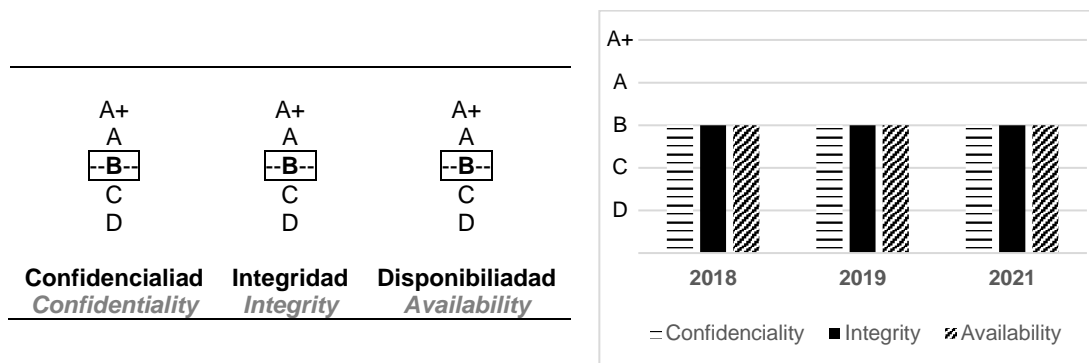
*This report corresponds to the third step of the rating process and it shapes the final assessment of service rating, based on the answers that the service provider has included in the memory about applicability and implementation of controls included in rating methodology version 3.0 and evidences provided by the provider or obtained by the agency team during the onsite visit in service provider facilities.*

### Calificación

El nivel de calificación obtenido por el servicio una vez realizado el proceso de calificación mencionado y su evolución respecto a años anteriores se muestran en los gráficos siguientes:

### Rating

*The rating level obtained by the service and the comparison with previous years according to the qualification level after the aforementioned rating process has been carried out are the following:*



Los criterios para asignar la calificación global, según se establece en la versión 3 de la metodología son, implantar:

- El 100% de las medidas generales y para la dimensión correspondiente de prioridad '1'.
- Al menos, el 85% de las medidas generales y para la dimensión correspondiente de prioridad '2'.

**Resumen ejecutivo de calificación / Rating executive summary**

Cliente/Servicio – Client/Service: ES0003/S001  
Referencia - Reference: ES000300105441947  
Fecha de validez – Valid until: 27 de enero de 2023

- Al menos, el 50% de las medidas generales y para la dimensión correspondiente de prioridad '3'.

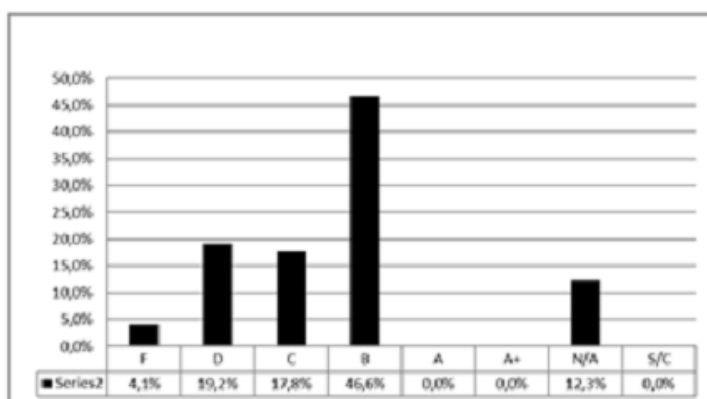
La evaluación de las secciones individuales que se resumen en el gráfico adjunto considera el 100% de los controles (con independencia de su prioridad). La calificación cuantitativa es una suma ponderada (base mil) de los niveles en los que han sido evaluadas las secciones (con más peso de aquellas que más contribuyen a una seguridad más ágil).

---

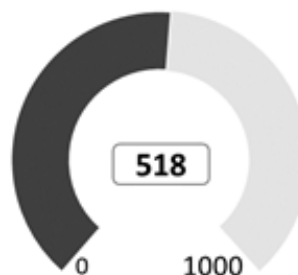
The criteria for assigning the global rating, as established in version 3 of the methodology are:

- 100% of the general measures and for the corresponding dimension of priority '1'.
- At least 85% of the general measures and for the corresponding dimension of priority '2'.
- At least 50% of the general measures and for the corresponding dimension of priority '3'.

The evaluation of individual sections considers 100% of the controls (regardless of their priority) and it is showed in the following diagram. Quantitative rating is a weighted sum (base thousand) of levels achieved by sections (with a higher weight of those with a closer relation to agile security).



Calificación cuantitativa /  
Quantitative rating



Madrid, 09 de febrero de 2022 / February, 9th, 2022

D. Rogelio Saavedra Collado  
Rating Evaluation Team – Operations Direction