

am Bodensee
WILLKOMMEN
IN FRIEDRICHSHAFEN

Gästebuch



Das Wichtigste auf einen Blick

RUND
UM DIE *Wohnung*



Inhalt

WLAN	3
Kaffee	4
Parken	6
Stellplätze	7
Waschen & Müll	9
Staubsauger	10
Ausflugsziele	11
Restaurants	18



Die erste
Kaffee
Pause

Die ersten Kapseln haben wir Ihnen bereitgestellt. Weitere Nespresso-kompatible Kapseln können Sie in allen Supermärkten erwerben.



Anleitung



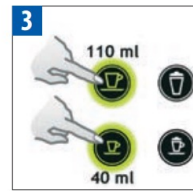
Kaffee



1 Hebel vollständig öffnen und Nespresso Kapsel einlegen.
Hebel schließen und Tasse unter dem Kaffeeauslauf platzieren.



2 Schieben Sie die Abtropfschale zur Nutzung eines Latte Macchiato Glases nach hinten.

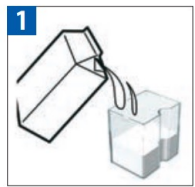


3 Espresso (40 ml) oder Lungo (110 ml) wählen. Die Zubereitung stoppt automatisch. Um die Zubereitung abzubrechen oder die aktuelle Kaffeemenge zu erhöhen, Taste erneut drücken.

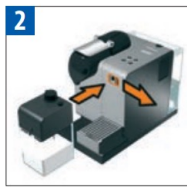


4 Tasse entnehmen. Hebel öffnen und schließen um die Kapsel in den Kapselbehälter auszuwerfen.

Cappuccino / Latte Macchiato



1 Milchbehälter mit gewünschter Menge Milch füllen.
i Wenn der Milchbehälter leer ist, spülen Sie ihn und das Milchanaugrohr vor Befüllung gründlich mit Trinkwasser aus.



2 Milchbehälter schließen. Dampfanschluss-Klappe öffnen, indem Sie sie nach rechts schieben. Rapid Cappuccino System mit dem Gerät verbinden. Milchrezept-Bezugstasten blinken: Rapid Cappuccino System heizt auf. Konstantes Leuchten: bereit



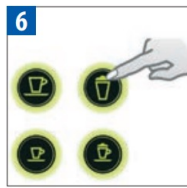
3 Hebel vollständig öffnen und Nespresso Kapsel einlegen.



4 Hebel schließen, Cappuccino Tasse oder Latte Macchiato Glas unter Kaffeeauslauf stellen und Milchdüse positionieren.



5 Schaumregulierer gemäß der gewünschten Schaumkonsistenz einstellen.



6 Cappuccino oder Latte Macchiato wählen. Die Zubereitung startet nach wenigen Sekunden (erst Milch und anschließend Kaffee) und stoppt automatisch.



7 Am Ende der Zubereitung Hebel öffnen und schließen um die Kapsel in den Kapselbehälter auszuwerfen.



8 Nach jeder Anwendung gemäß Anleitung im Kapitel "Reinigung nach der Zubereitung von Milchrezepten" spülen.

Reinigung



1 Ein Gefäß unter die Milchdüse stellen.



2 Spültaste drücken und gedrückt halten bis die Maschine den Vorgang automatisch stoppt. Die Tasten für die Milchrezepte blinken ca. 10 Sekunden lang. Konstantes Leuchten: Spülvorgang ist beendet.



3 R.C.S. von der Maschine entfernen und im Kühlschrank aufbewahren. Schließen Sie die Dampfanschluss-Klappe.
i Die Milch sollte nicht länger als 2 Tage aufbewahrt werden.



4 Alle Bestandteile des Milchbehälters sind spülmaschinenfest. Mindestens zweimal wöchentlich der Anleitung im Kapitel "Pflege des Rapid Cappuccino Systems (R.C.S.) mindestens zweimal wöchentlich" folgen.



Die Parkplätze vor der Haustür sind nur nachts, sonn- und feiertags kostenfrei. Die hintere Garage unten links gehört zu dieser Ferienwohnung. Die Duplexgarage ist für Autos bis zu einem Gewicht von 2000 kg und einer Höhe von 165 und Länge von 500 cm benutzbar. Den Schlüssel für die Garage finden Sie hinter dem Spiegel im Eingangsbereich der Wohnung. Einer der Schlüssel dient zum Öffnen des Garagentores, der andere zum Bewegen der Hebebühne.

Wenn Sie mit dem Auto anreisen.

Parken

6

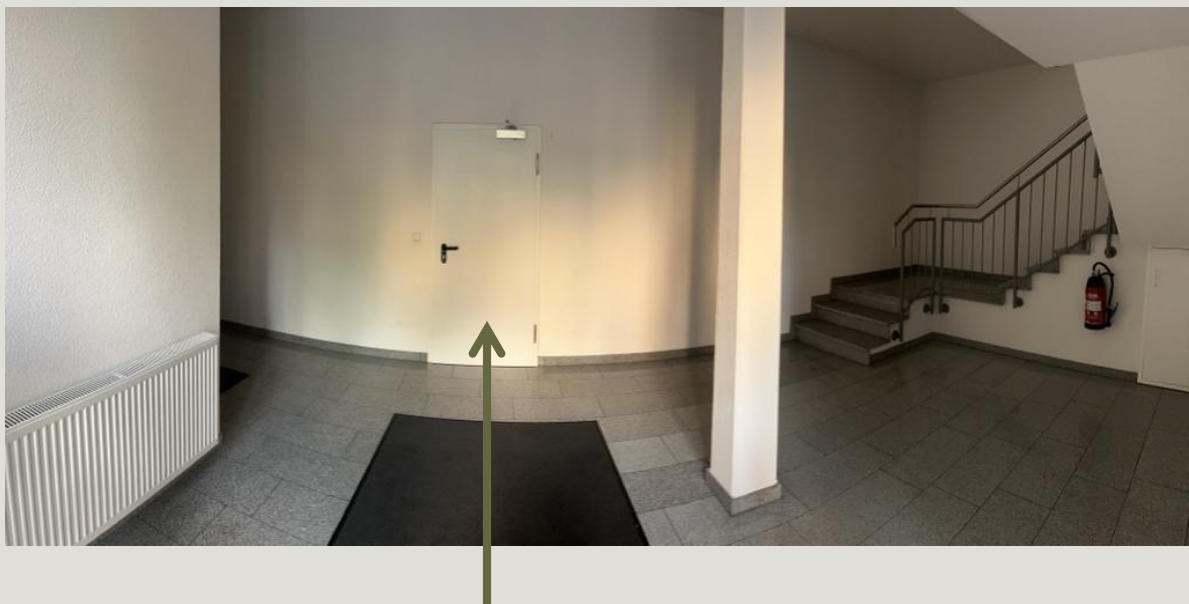


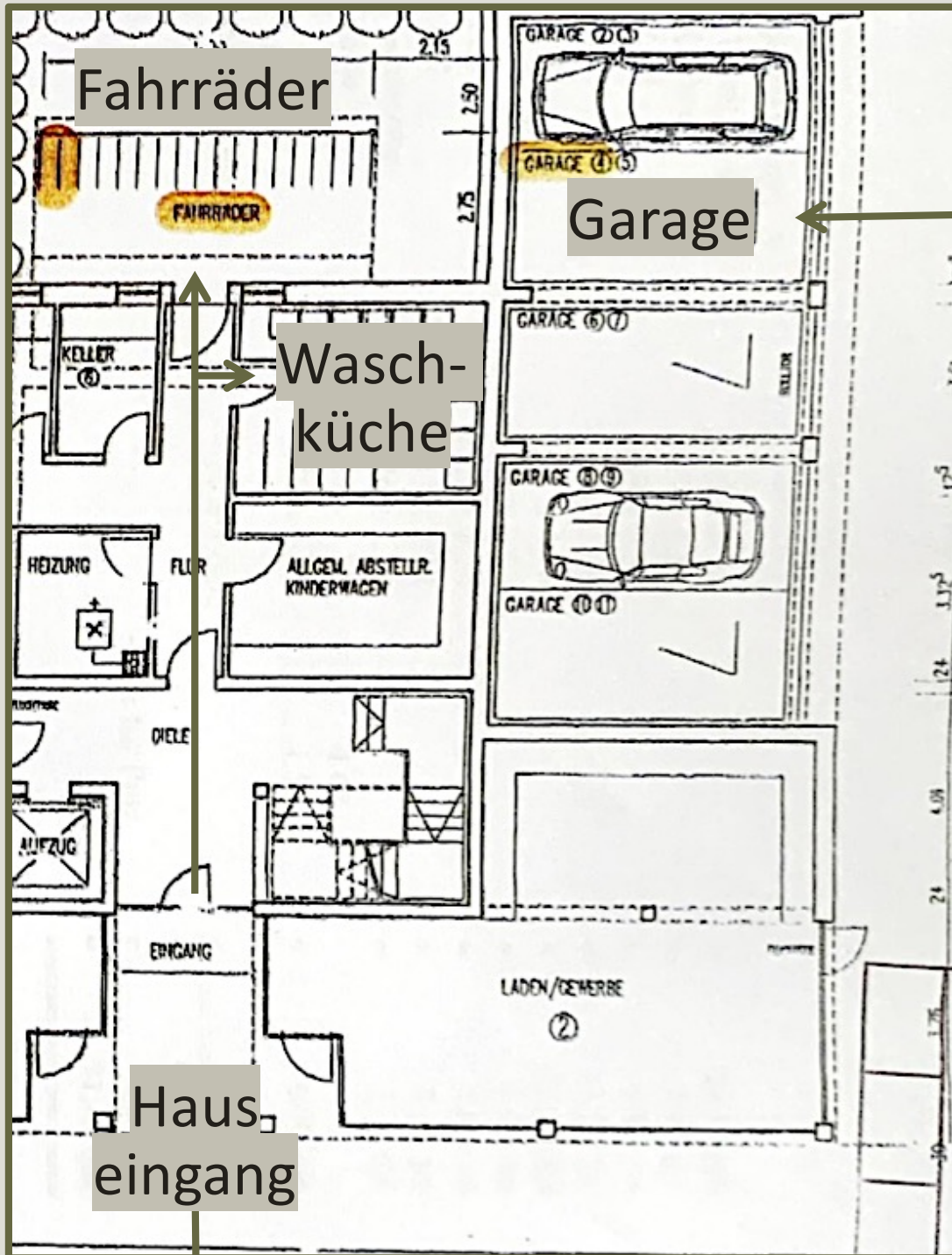
Fahrrad stellplätze



Mit dem Wohnungsschlüssel können Sie beide Türen zum Fahrradkeller öffnen. Bitte schließen Sie diese Türen stets wieder manuell ab.

7





Für den Fall der Fälle

Waschmaschine

Ihnen steht eine
Waschmaschine im
Erdgeschoss zu Verfügung
(dritte Maschine links – ohne
Trockner). Bitte achten Sie nach
der Benutzung darauf, Tür und
Schublade der Maschine offen
zu lassen, so dass sie stets
belüftet ist.

Müllentsorgung

Falls Sie während ihres
Aufenthaltes den Müll aus der
Küche entsorgen wollen, können
Sie das gern hier:

9





Staubsauger und Putzmittel

Im Schrank im Eingangsbereich,
sowie in den Badschränken
finden Sie die Utensilien, falls es
während des Aufenthaltes
einmal etwas zu Putzen gibt.

Den Urlaub
genießen

TIPPS
UND

Ausflugsziele

11





der schönste Weg zum *Seeufer*

Der öffentliche Strandabschnitt
vor dem Graf-Zeppelin-Haus
ist in 10 Minuten zu Fuß
erreichbar.

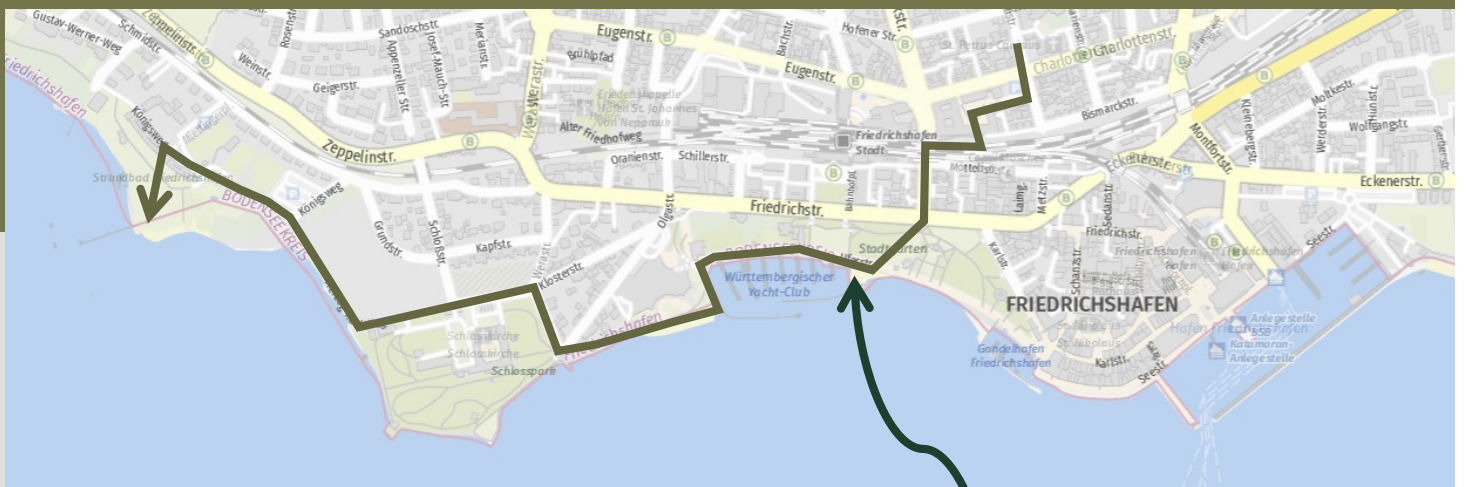
12



Sommertag im Strandbad



Das Strandbad ist auch am bequemsten zu Fuß erreichbar, da dort die Parkplätze sehr knapp angelegt sind. Mit seinem 220° Panorama und den vielen schwimmenden Inseln ist das Strandbad in Friedrichshafen einen Besuch wert. Der Spaziergang dort hin ist sehr idyllisch.



BeachClub Friedrichshafen:
bunter Cocktail in der
Abendsonne oder lieber ein
erfrischendes Seeradler?



Unser Tipp: der exotische Salat mit Früchten

Indoor AKTIVITÄTEN -FÜR SCHLECHTES WETTER



THERME LINDAU



DORNIER MUSEUM
FRIEDRICHSHAFEN



Mit dem Fahrrad oder dem Auto nach Bregenz und dort die Halbtageswanderung auf den Pfänder gehören zu den Top-Highlights am Bodensee.

Ausflug auf den Pfänder



Flanieren in
Meersburg

Pfahlbauten

Tagesausflüge



Mainau die
BlumenInsel



MIT DEM
KATAMARAN NACH
Konstanz



FAHRPLÄNE
UND INFOS:





KARTE:



die beste *Pizza* der Stadt

Bei "La Scala" kann man gemütlich Essen gehen oder sich die Pizza mitnehmen. Die Partnerrestaurants "Il Credo" in Friedrichshafen-Ost und "Il Centro" in Immenstaad sind mindestens genauso lecker!



Hat Ihnen etwas gefehlt?

Wir möchten, dass Ihr Urlaub bei uns unvergesslich schön wird. Damit Sie gern wieder zu uns kommen, geben Sie uns bitte Rückmeldung, ob Ihnen etwas gefehlt hat, so dass wir es in Zukunft verbessern können.

Schreiben Sie uns einfach eine Email an fewo.augst@gmail.com.

