

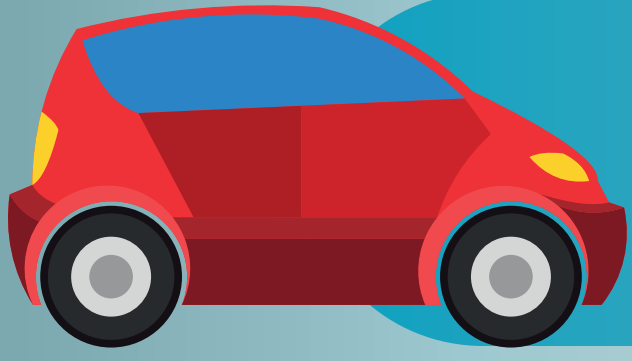
2017 yılı sonunda internetten kartlı ödeme tutarı yaklaşık 100 milyar TL'ye ulaşacak

Kartlı Ödeme Tutarı (Milyar TL)	2016 Ağustos-2017 Temmuz	2017 Yıl Sonu (Tahmin)	Yıllık Büyüme
İnternetten Yapılan Kartlı Ödemeler	84,7	98,4	%44

Mobilya, market ve giyim sektörlerinde internetten kartlı ödemeler 2'ye katlandı



Sektörel Kartlı Ödeme Tutarı (Milyon TL)	2016 Temmuz	2017 Temmuz	Değişim
Mobilya ve Dekorasyon	58	144	%149
Market ve AVM	166	363	%119
Giyim ve Aksesuar	174	350	%102
Sağlık Ürünleri/Kozmetik	55	106	%91



Motorlu taşıtlar vergisi ödemelerinde kredi kartları tercih edildi

Kamu - Vergi Ödemeleri Sektörü	2016 Temmuz	2017 Temmuz	Değişim
Kredi Kartları ile Yapılan Ödeme Tutarı (Milyar TL)	2,1	3,0	%47
Toplam Kredi Kartı Ödemeleri İçindeki Payı	%4,7	%5,5	

Kartlarla yapılan vergi ödemelerinin yarısından fazlası internetten yapıldı



Kamu - Vergi Ödemeleri Sektörü	2017 Temmuz
İnternetten Yapılan Kartlı Ödeme Tutarı (Milyar TL)	1,8
İnternetten Yapılan Kartlı Ödemelerin Payı	%59