

**CAMPAGNE
DE DONS MAJEURS**

2023-2026



**Laisse tes
peurs
au vestiaire**

FILLACTIVE

Une campagne de financement de 2,6 M\$ pour amener plus d'adolescentes à être actives pour la vie.

Aider les filles à laisser leurs peurs au vestiaire

À la puberté, un grand nombre de jeunes filles se désengagent de l'activité physique et sportive. Plusieurs barrières, notamment l'offre d'activités peu adaptée aux besoins et aux intérêts des adolescentes, ainsi que leur peur d'être jugée ou de manquer d'habiletés, peuvent freiner leur désir d'être active ou leur motivation à persévérer.

14 % des adolescentes canadiennes atteignent la recommandation de 60 minutes d'activité physique par jour contre 34 % chez les adolescents*.



L'histoire de Léane

Léane ne fait pas partie de l'équipe de volleyball de l'école et elle n'a pas de sport préféré. Elle écoute des films, elle adore dessiner et elle chante vraiment bien. Elle « oublie » souvent son linge d'éduc. En fait, elle aime son prof, mais elle déteste ça avoir chaud et avoir juste 5 minutes pour se changer avant son prochain cours, alors elle préfère trouver des raisons pour ne pas y participer.

Résultat de son dernier test de condition physique : décevant...

Pour essayer de faire mieux cette année, elle s'est inscrite à Fillactive à son école, avec ses deux meilleures amies. Chaque semaine, elle essaie des activités qu'elle n'a pas l'occasion de faire souvent, comme la boxe, la danse, le yoga et la randonnée. Elle n'aime pas tout.

Elle continue de participer parce qu'avec cette équipe-là, il n'y a pas de compétition, pas de comparaison, juste du fun avec d'autres filles qui se comprennent.

Avec Fillactive, elle apprend à mieux se connaître et elle se surprend même à prendre des pauses de moins en moins souvent. Comme sa responsable scolaire dit souvent : « Quand il n'y a pas de chronomètre, on a ben plus le temps pour avoir du fun! »

Au mois de mai, toute sa gang va se rendre dans le plus grand party de filles jamais organisé au Québec, la Célébration Fillactive. Léane et ses amies ont trop hâte! Courir 5 km avec 2 000 autres filles, ce sera sa première expérience, mais elle sent qu'elle aura du fun, pour vrai!



* Enquête canadienne sur les mesures de la santé de 2009 à 2011 et de 2012 à 2013 (données combinées). Source consultée en ligne le 2 juin 2023 <https://www150.statcan.gc.ca/n1/pub/82-003-x/2017010/article/54875/tbl/tbl02-eng.htm>

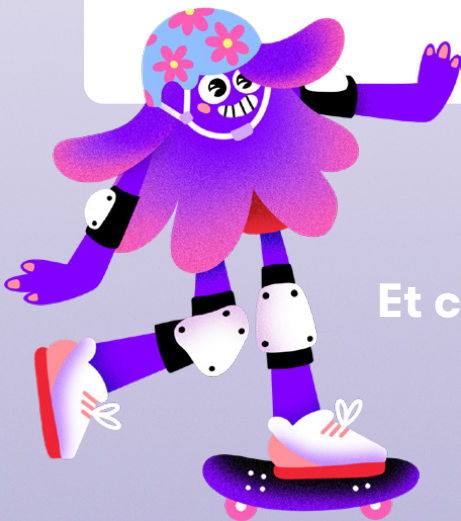
Notre mission

Depuis plus de 15 ans, Fillactive a pour mission d'amener les adolescentes de partout au Québec à être actives pour la vie, en créant des moments inoubliables pour elles et en bâtissant une communauté de gens inspirants et engagés autour d'elles.

Le programme Fillactive, c'est :

- une activité parascolaire spécialement conçue pour les filles de 12 à 17 ans;
- une offre de service, déployée en collaboration avec les écoles secondaires du Québec ainsi que les partenaires régionaux, qui correspond aux besoins et aux préférences des adolescentes;
- une équipe multisports non compétitive féminine au sein même des écoles secondaires.

Des adolescentes plus actives depuis 2007



Et cet impact pourrait être encore plus grand grâce à vous!

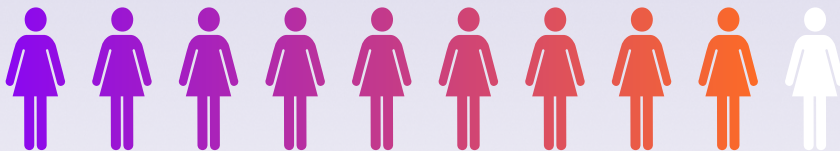
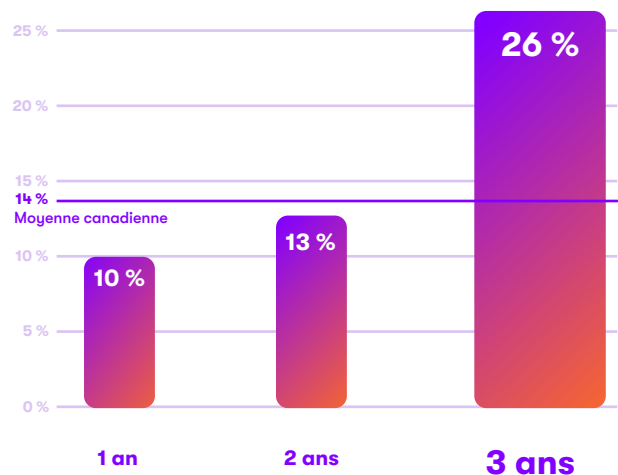
1, 2, 3... c'est parti!

Dans l'écosystème québécois, Fillactive est le seul programme d'activité physique parascolaire dont l'évaluation scientifique prouve qu'il amène des filles peu ou pas actives à devenir actives.

Les résultats issus d'un processus rigoureux d'évaluation tenu de 2017 à 2022 en collaboration avec l'Université de Montréal seront dévoilés à l'automne. Cependant, nous pouvons déjà confirmer l'impact significatif de Fillactive sur les habitudes de vie des participantes.

Les adolescentes inscrites à Fillactive depuis au moins 3 ans ont de meilleures chances de respecter la recommandation canadienne en matière d'activité physique (60 minutes par jour). Ce résultat est particulièrement remarquable lorsque l'on considère la chute de la pratique de l'activité physique des filles au fur et à mesure qu'elles progressent à travers l'adolescence.

Proportion de participantes Fillactive qui atteignent la recommandation canadienne en matière d'activité physique (60 minutes par jour) en fonction du nombre d'années de participation à Fillactive



9 participantes sur 10 déclarent être satisfaites des activités Fillactive.

Par ailleurs, Fillactive a un apport important au sein des environnements scolaires. Parmi les responsables scolaires sondé.e.s :

- ➔ **88 %** des répondant.e.s ont déclaré que le fait de devenir une école partenaire à Fillactive a amené une amélioration dans **l'offre d'activités physiques proposées aux filles** dans l'école.
- ➔ **50 %** des répondant.e.s ont remarqué une amélioration de l'**engagement** des filles, de leur **confiance en elles**, de leur **attitude** et de leurs habiletés dans leurs **cours d'éducation physique et à la santé**.
- ➔ **90 %** des répondant.e.s ont observé une amélioration du **sentiment d'appartenance à l'école** chez au moins la moitié des participantes depuis l'implantation de Fillactive.

Une croissance propulsée par quatre priorités d'action

En 2022-2023, 282 écoles ont offert le programme Fillactive à un total de 9 000 adolescentes québécoises. D'ici 2026, Fillactive vise à rejoindre **12 000 adolescentes dans 400 écoles** à travers la province! Pour y arriver, des stratégies concrètes seront déployées en lien avec quatre priorités.

1 Enrichir la communauté entourant les adolescentes

- En structurant une offre de formation destinée aux intervenant.e.s du monde scolaire et du secteur de l'activité physique et du loisir.
- En amenant les parents à être des alliés dans la réalisation de la mission de Fillactive.
- En recrutant d'anciennes participantes afin d'en faire des alliées (porte-paroles, modèles, bénévoles, donatrices, ambassadrices).
- En développant une collaboration avec des municipalités et organismes communautaires afin de mettre en place des solutions favorisant la pratique de l'activité physique chez les adolescentes.

2 Continuer d'améliorer la qualité de l'expérience Fillactive dans les écoles

- En optimisant la collaboration avec les partenaires de déploiement du programme Fillactive dans les régions du Québec en augmentant leur capacité d'agir.
- En bonifiant les outils, dont les outils technologiques, et l'accompagnement destinés aux responsables du programme Fillactive dans les écoles.
- En collaborant avec les centres de services scolaires où est implanté le programme Fillactive afin d'assurer la pérennité dans les écoles.

3 Rejoindre et rassembler un plus grand nombre d'adolescentes

- En étoffant et en diversifiant l'offre de service selon les résultats de recherche et l'évaluation continue du programme.
- En augmentant l'intérêt et la participation des adolescentes appartenant aux groupes dignes d'équité (personnes issues des communautés minoritaires, Autochtones, LGBTQ+).
- En implantant un programme de transition primaire-secondaire permettant d'intervenir plus tôt dans la vie des filles.

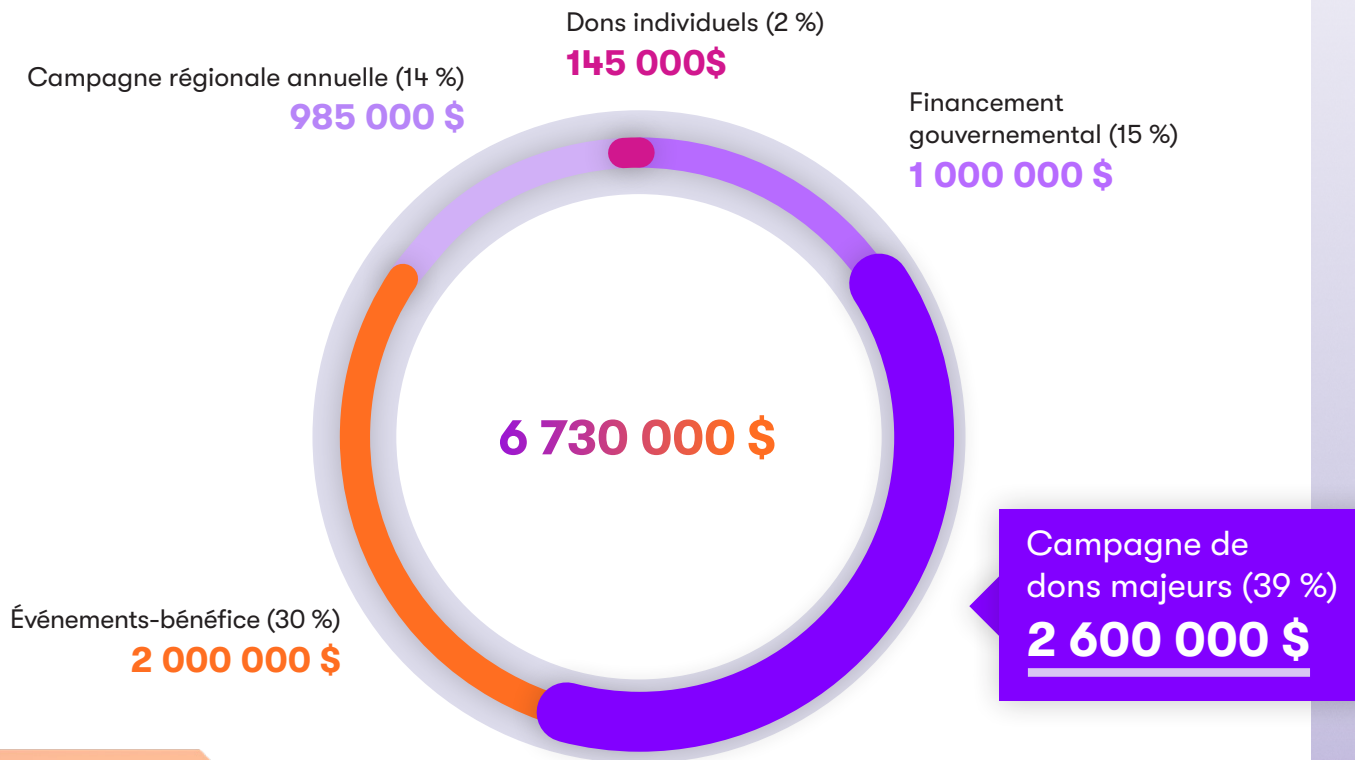
4 Faire connaître la problématique de l'inactivité physique chez les filles et les solutions possibles

- En partageant nos connaissances pour influencer des partenaires nationaux.
- En s'associant à des acteurs clés en matière de saines habitudes de vie afin de maximiser notre impact.
- En se positionnant comme expert sur la scène publique et comme un joueur clé dans l'écosystème de prévention en santé au Québec.

Une campagne de dons majeurs pour plus de Fillactive

Déployer nos quatre priorités, c'est possible grâce à des partenaires philanthropiques et allié.e.s engagé.e.s comme vous! La campagne de dons majeurs fait partie des différentes sources de financement identifiées dans notre plan de développement philanthropique qui comprend aussi la campagne régionale annuelle, les événements-bénéfice, les dons individuels et le financement gouvernemental.

Nos sources de financement projetées 2023-2026



Ensemble, nous aidons les adolescentes à laisser leurs peurs au vestiaire!

Le succès de Fillactive repose sur un réseau bien établi partout au Québec. Chacune des parties prenantes contribue à renverser la tendance et à amener plus d'adolescentes à être actives pour la vie!



Les **membres de l'équipe** Fillactive transforment la façon dont l'activité physique est présentée aux filles.



Les **partenaires régionaux** soutiennent les écoles Fillactive dans chacune des régions du Québec.



Les **responsables scolaires** déploient les activités de Fillactive dans leur école.



Les **ambassadrices** offrent des séances d'activité physique variées aux adolescentes dans les écoles.



Les **étudiantes-leaders** stimulent la participation et la motivation des jeunes filles.



Nos **marraines**, Chloé, Justine et Maxime Dufour-Lapointe et Kim Gingras, partagent leur amour du sport pour encourager nos participantes.



Les **donateur.trice.s** comme vous rendent possibles les activités gratuites offertes dans chaque école.



Les **bénévoles** donnent généreusement de leur temps pour faire des événements Fillactive un succès.



Les **gouvernements** soutiennent la mission de Fillactive et la promotion des saines habitudes de vie.



Les **écoles** offrent le programme scolaire Fillactive pour agrandir l'offre multisports non compétitive accessible aux élèves.



Les **adolescentes** prennent part aux activités physiques et sont au cœur de notre mission.

Une **communauté** virtuelle dynamique



23 000 abonné.e.s Facebook



700 abonné.e.s TikTok



7 000 abonné.e.s Instagram



Site Web de Fillactive :
20 000 visites par mois



2 000 abonné.e.s LinkedIn



Infolettres philanthropiques :
7 000 abonné.e.s, 45 % d'ouverture



1 200 abonné.e.s YouTube

NE RESTEZ PAS SUR LE BANC, FAITES PARTIE DE L'ÉQUIPE!

En choisissant de soutenir Fillactive, vous contribuez à améliorer le bien-être psychologique, la santé mentale, les compétences sociales, les habiletés cognitives et la réussite scolaire des adolescentes, rien de moins! Votre engagement permet à Fillactive de déployer des programmes d'activité physique qui contribuent à amener les adolescentes à être actives pour la vie.


PLAN DE RECONNAISSANCE DES PARTENAIRES PHILANTHROPIQUES

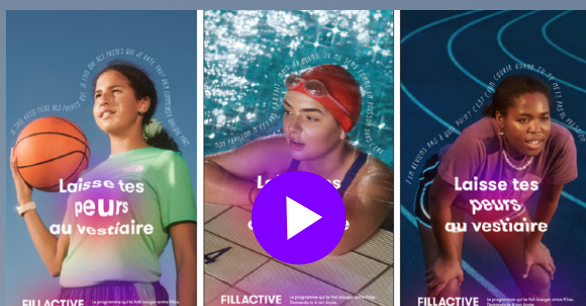
Partenaires BÂTISSEURS	Partenaires ENGAGÉS	Partenaires BIENVEILLANTS	Partenaires COMPLICES	Partenaires AMIS
100 000 \$ et plus	50 000 \$ à 99 999 \$	25 000 \$ à 49 999 \$	10 000 \$ à 24 999 \$	1 000 \$ à 9 999 \$
COMMUNICATIONS AVEC LES PARTENAIRES PHILANTHROPIQUES				
Réception 4 fois par année de nouvelles privilégiées de la communauté Fillactive.	✓	✓	✓	✓
Insertion de votre logo dans 6 infolettres philanthropiques par année.	✓	✓		
COMMUNICATIONS DESTINÉES À LA COMMUNAUTÉ FILLACTIVE				
INFOLETTRES				
Insertion de votre logo au bas de 100 infolettres par année avec hyperlien vers la page <i>Musée des partenaires bâtisseurs</i> sur le site Web de Fillactive.	✓			
Mot de remerciement dans la carte de Noël virtuelle avec hyperlien vers la page <i>Partenaires philanthropiques</i> sur le site Web de Fillactive.	✓	✓	✓	✓
Vidéo de remerciement partagée dans une infolettre avec hyperlien vers la page <i>Partenaires philanthropiques</i> sur le site Web de Fillactive.	✓	✓	✓	✓
SITE WEB fillactive.ca				
Visibilité sur la page <i>Musée des partenaires bâtisseurs</i> .	✓			
Mention sur la page <i>Partenaires philanthropiques</i> .	LOGO (NIVEAU 1)	LOGO (NIVEAU 2)	LOGO (NIVEAU 3)	NOM
Mention dans un article de remerciement disponible sur la page <i>Publications</i> .	NOM	NOM		
Affichage de votre logo au bas de toutes les pages du site Web.	✓			
PUBLICATIONS et DIVERS				
Mention dans le rapport annuel de Fillactive.	NOM	NOM	NOM	NOM
Mention dans le <i>Bilan des activités</i> envoyé une fois par année dans une infolettre dédiée aux partenaires philanthropiques.	LOGO	NOM		
Réception d'une lettre de remerciement personnalisée à la signature de l'entente.	✓	✓	✓	✓
Envoi d'une vidéo de remerciement personnalisée (avec logo) pour utilisation dans vos communications.	✓	✓		
Réception d'un kit de rayonnement de votre engagement à partager dans vos communications lors de la signature de l'entente (sur demande).	✓	✓	✓	
RÉSEAUX SOCIAUX DE FILLACTIVE				
Visibilité sur la page LinkedIn dans le cadre d'une publication thématique <i>Vendredi philanthropie</i> .	Publication personnalisée	Publication personnalisée	Publication personnalisée	Publication groupée avec identification
Partage sur LinkedIn et Facebook d'une vidéo de remerciement avec hyperlien vers la page <i>Partenaires philanthropiques</i> sur le site Web de Fillactive.	✓	✓	✓	✓
Mention dans un article de remerciement partagé sur la page LinkedIn.	NOM	NOM		Publication avec hyperlien vers la liste des partenaires philanthropiques

Au nom de toute la communauté

FILLACTIVE

MERCI!

-  [Rapport annuel 2022-2023](#)
-  [Vidéo des Célébrations Fillactive 2022](#)
-  [La campagne « Laisse tes peurs au vestiaire »](#)



À l'automne 2021, Fillactive a mené une campagne de sensibilisation afin d'encourager les adolescentes à laisser leurs peurs au vestiaire. La campagne a d'ailleurs été récompensée au concours Idéa organisé par l'A2C.

Personne contact :

Camille Benoit
camille.benoit@fillactive.ca
450 430-5322 x 117

[fillactive.ca](https://www.fillactive.ca)

NE : 834376212 RR0001