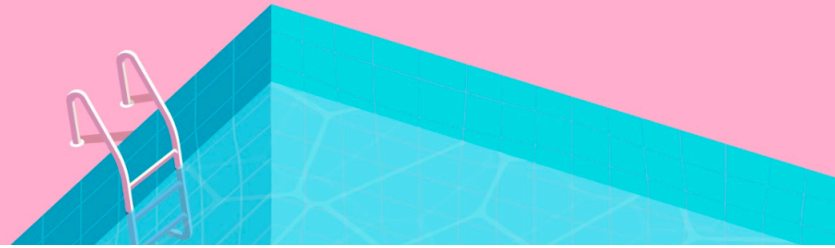


Célébrations FILLACTIVE PARTY DE PISCINE



GUIDE DU BÉNÉVOLE 2024

Description

Chaque printemps, Fillactive organise de grands événements lors desquels des milliers de jeunes filles se réunissent pour vivre des journées mémorables, énergisantes et colorées dans une atmosphère où le plaisir d'être active entre amies est à son comble. Une expérience hors du commun qui laisse aux participantes des souvenirs inoubliables et les incite, sans contredit, à rester actives toute leur vie.

Dates et lieux

- Montréal : Mercredi 8 mai 2024, [Parc Maisonneuve](#)
- Québec : Jeudi 16 mai 2024, [Base de plein air de Ste-Foy](#)
- Trois-Rivières : Mercredi 22 mai 2024, [Parc Terre-des-Loisirs](#)
- Rimouski : Mardi 28 mai 2024, [Parc Beauséjour](#)
- Gaspé : Vendredi 31 mai 2024, [Plage Haldimand](#)
- Lebel-sur-Quévillon : Mercredi 5 juin 2024, [École la Taïga](#)

Horaire

9 h	Ouverture officielle du site, incluant la zone d'activations
9 h à 9 h 45	Arrivée des autobus et inscription des écoles à la tente d'accueil
10 h	Rassemblement devant la scène
10 h 25	Échauffement de groupe
10 h 50	Départ du 10 km
10 h 55	Départ par vagues du 5 km
11 h 30	Départ par vagues du 2,5 km
12 h à 13 h 30	Dîner et activités libres
13 h 30	Retour aux autobus
14 h	Départ des écoles et fermeture du site

Pour chaque Célébration, nous recherchons des bénévoles pour assister au montage qui se déroulera la veille de 10 h à 17 h ou le jour même.

Nous vous confirmerons l'heure exacte de votre présence à l'événement au moment où nous vous assignerons votre tâche. Nous comptons sur votre ponctualité pour assurer le bon déroulement de cette journée.

Tâches et responsabilités

À titre de bénévole, vous pourriez être appelé-e à agir comme :

- Préposé-e au montage
- Préposé-e à l'accueil
- Préposé-e au stationnement
- Préposé-e aux stations d'eau
- Préposé-e à la ligne de départ/arrivée
- Agent-e sur le parcours de course
- Ouvreur-se/fermeur-se du parcours de course (vélo requis)
- Préposé-e au démontage

Psst! Si vous souhaitez vivre cette expérience de bénévolat avec un-e ami-e ou un membre de votre famille, n'hésitez pas à nous le faire savoir dans le formulaire d'inscription afin que nous vous assignions une tâche commune.

Responsable des bénévoles

À chaque Célébration, un-e responsable de l'équipe de bénévoles sera sur place. Cette personne sera chargée de vous accueillir à votre arrivée, de vous informer sur l'événement, de vous guider vers votre poste de travail et de vous fournir le matériel nécessaire pour accomplir votre tâche. Au besoin, vous pourrez communiquer avec lui-elle pendant l'événement.

Quoi apporter?

- Votre téléphone cellulaire.
- Une bouteille d'eau réutilisable remplie.
- Des vêtements adaptés à la température et un ensemble de rechange.
- Des chaussures adaptées au terrain.

* Fillactive offre le dîner à l'ensemble de ses bénévoles.

Température

Chez Fillactive, la météo n'est pas un frein à nos activités! Qu'il pleuve, qu'il neige ou qu'il fasse soleil, les Célébrations auront lieu. Assurez-vous de vous habiller confortablement en fonction de la température. Prévoyez également une bouteille d'eau réutilisable pour éviter au maximum les déchets.

Effets personnels

Étant donné que vous serez en mouvement toute la journée, nous vous recommandons de limiter les effets personnels que vous apportez avec vous.

Comment s'y rendre?

Si vous prévoyez vous y rendre en voiture, nous vous communiquerons l'emplacement précis du stationnement quelques jours avant l'événement. Nous vous encourageons toutefois à privilégier les moyens de transport alternatifs lorsque cela est possible.

Antécédents judiciaires

En fonction de votre tâche et de votre niveau de responsabilité, il se peut que nous vous demandions de remplir un formulaire d'antécédents judiciaires.

Écoresponsabilité

Fillactive souhaite réduire le plus possible son empreinte écologique lors de l'organisation de ses événements, et ce, dès le début de la planification. Parmi les actions mises en place en 2024, Fillactive apporte une attention particulière à sa gestion des matières résiduelles et à la réduction de produits à usage unique surtout en ce qui a trait aux éléments de décor.

Nous encourageons donc nos bénévoles, nos fournisseurs et nos partenaires à faire de même en agissant comme des ambassadeurs d'écoresponsabilité en :

- Respectant les installations de tri des déchets (recyclage, compostage et matières résiduelles).
- Gardant les lieux propres.
- Priorisant l'utilisation de matériaux réutilisables.
- Sensibilisant les autres et en agissant comme un modèle.
- Restant sur les sentiers balisés.

Pratiques inclusives

Fillactive met également en place des pratiques visant à démontrer le caractère inclusif de nos événements. Parmi celles-ci, nous y retrouvons :

- Une diversité d'activités sur place permettant à toutes d'y participer.
- Un parcours de course et de marche évitant un maximum d'obstacles dans la majorité de nos événements.
- Un accès à l'ensemble du site pour les personnes à mobilité réduite.
- Un accompagnement de personnes expertes en matière d'accessibilité nous donnant accès à du matériel et à des activités pour personnes à mobilité réduite.
- Des installations non genrées bien identifiées.
- Une signalisation accessible à tous à partir d'images, de couleur et de pictogrammes.

Comment devenir bénévole?

Il vous suffit de remplir le formulaire d'inscription en cliquant [ICI](#). Cela ne devrait prendre que quelques minutes! Un-e responsable de notre équipe communiquera avec vous par la suite pour vous donner plus de détails et vous informer sur les prochaines étapes.

Merci et au plaisir de vous rencontrer!

L'équipe Fillactive