

Produktinformation 021 CH

Verpackungs- und Transportmöglichkeiten von Bauglas bei der Flachglas Gruppe Schweiz

Mit diesem Dokument möchten wir einen Einblick in unsere **Verpackungs- und Transportmöglichkeiten** von Bauglas geben.

Die folgenden Leistungen zum Thema Logistik bietet die Flachglas Gruppe Schweiz:

- Baustellenabwicklung
- Baustellenbesichtigung vor Ort bei Problemen
- Abwicklung von Grossobjekten einschliesslich der Verglasung
- Lösungsunterstützung bei übergrossen Scheiben
- Logistiklösungen bei schwer zugänglichen Objekten
- Beschaffung oder Vermittlung von Auto- und Spezialkränen bei Bedarf
- Setzhilfe bei Schaufensterscheiben (inklusive Sauganlage)
- Fertigung von Notverglasungen

Bei Fragen oder Sonderwünsche, sprechen Sie uns an, wir stehen jederzeit gerne zur Verfügung.

Sicherheit Glasgestelle

Die Materiallieferung erfolgt auf unseren Glasgestellen. Die Gestelle sind unser Eigentum und dürfen nur zum Transport von Glas verwendet werden. Die Sicherheitsregeln für den Umgang mit unseren Gestellen müssen zwingend beachtet werden:

- Ablad nur auf ebenen, planen Untergrund
- Die Rollen müssen kraftschlüssig mit dem Gestell verbunden sein
- Die Last muss immer durch Stützen gesichert sein

Bei Nichtbeachten dieser Regeln lehnen wir im Schadenfall jede Haftung ab

Produktinformation 021 CH

Verpackungs- und Transportmöglichkeiten von Bauglas bei der Flachglas Gruppe Schweiz

Verpackungsmittel

Wir bieten Standard-Packmittel (Holzkiste) bis zu einer Scheibengrösse von 6 x 3,21m an. Die am häufigsten verwendeten Mehrwegverpackungsmittel sind nachfolgend aufgeführt und sollen Ihnen einen kleinen Eindruck über die Art und Weise der Verpackung aufzeigen.

Mehrwegverpackungsmittel (Rückgabepflichtig)

1. Metall – A – Gestelle (gross)

	Breite	Höhe	Tiefe
• Gestellmasse:	220 cm	250 cm	100 cm
• max. Scheibengrösse:	220 cm x 250 cm		
• max. Packtiefe:	23 cm		
• max. Zuladung:	1'500 kg		

Handling

- geeignet für Gabelstaplertransport
- kranbar mit Gurten
- nur mit 4 unserer Transportrollen zu manövrieren, sonst besteht Kippgefahr!

Die Sicherung der Glasscheiben auf dem Packmittel erfolgt durch Spannlaten.



Produktinformation 021 CH

Verpackungs- und Transportmöglichkeiten von Bauglas bei der Flachglas Gruppe Schweiz

Mehrwegverpackungsmittel (Rückgabepflichtig)

2. Metall – A – Gestelle (mittel)

	Breite	Höhe	Tiefe
• Gestellmasse:	220 cm	220 cm	100 cm
• max. Scheibengrösse:	220 cm x 220 cm		
• max. Packtiefe:	23 cm		
• max. Zuladung:	1'500 kg		

Handling

- geeignet für Gabelstaplertransport
- kranbar mit Gurten
- nur mit 4 unserer Transportrollen zu manövrieren, sonst besteht Kippgefahr!

Die Sicherung der Glasscheiben auf dem Packmittel erfolgt durch Spannlaten.



Produktinformation 021 CH

Verpackungs- und Transportmöglichkeiten von Bauglas bei der Flachglas Gruppe Schweiz

Mehrwegverpackungsmittel (Rückgabepflichtig)

3. Metall – A – Gestelle (klein)

	Breite	Höhe	Tiefe
• Gestellmasse:	220 cm	180 cm	90 cm
• max. Scheibengrösse:	220 cm x 180 cm		
• max. Packtiefe:	23 cm		
• max. Zuladung:	1'500 kg		

Handling

- geeignet für Gabelstaplertransport
- kranbar mit Gurten
- nur mit 4 unserer Transportrollen zu manövrieren, sonst besteht Kippgefahr!

Die Sicherung der Glasscheiben auf dem Packmittel erfolgt durch Spannlaten.



Produktinformation 021 CH

Verpackungs- und Transportmöglichkeiten von Bauglas bei der Flachglas Gruppe Schweiz

Transportrollen zu den A – Gestellen aus Metall

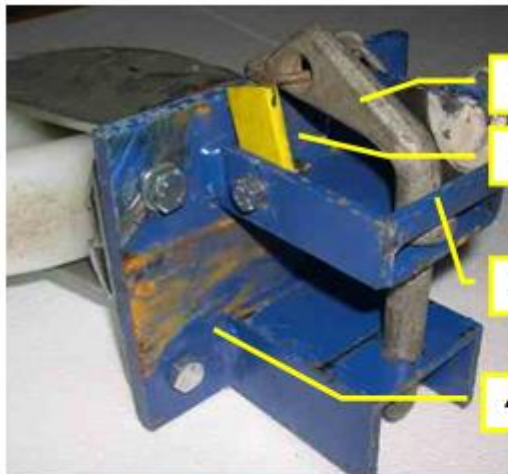
Sicherheitshinweis:

Beachten Sie die Sicherheitsvorschriften der Transportrollen. Das Merkblatt zur sicheren Verwendung der Transportrollen steht Ihnen auf unserer Homepage jederzeit zur Verfügung.

Link: www.flachglas.ch/service/downloads

Merkblatt zur sicheren Verwendung der Flachglas Transportrollen Typ A

Die Transportrollen sind nur für unsere Glasgestelle zugelassen:



Intakte Rolle, bestehend aus:

- 1 Der Splint mit Griff ist mittels Kette am Rad befestigt
- 2 Der Sicherungshebel dient zur Fixierung des Splints. Dieser Hebel verhindert das Herausrutschen des Splints.
- 3 Der Schlitz zur Aufnahme des am Splint aufgebrachten Nockens, welcher wiederum das Herausrutschen verhindert.
- 4 Vier Sechskantschrauben, welche den Radsatz mit der Platte verbinden.



- 5 Auf dieser Darstellung sehen Sie die richtige und sichere Positionierung des Splints in Zusammenarbeit mit dem Sicherungshebel.

Die **max. Nutzlast pro Rolle** beträgt bei der fachgerechten Verwendung dieser Komponenten **600 kg**.

Rollen, welche Mängel aufweisen dürfen nicht mehr verwendet werden und müssen als solche gekennzeichnet und gesperrt werden.

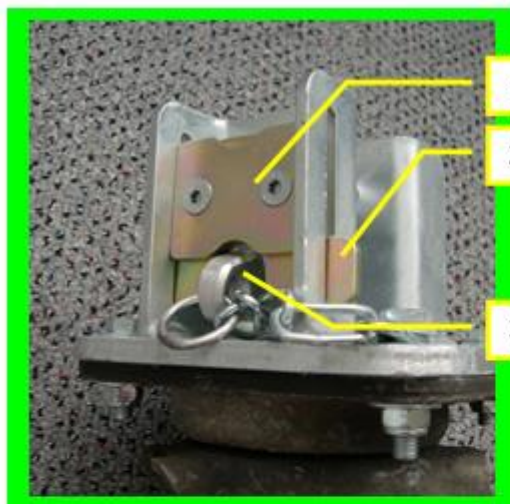
Bei allfälligen Fragen zu unseren technischen Einrichtungen können Sie sich jederzeit an unsere Speditions-Mitarbeiter wenden.

Produktinformation 021 CH

Verpackungs- und Transportmöglichkeiten von Bauglas bei der Flachglas Gruppe Schweiz

Merkblatt zur sicheren Verwendung der Flachglas Transportrollen Typ B

Die Transportrollen sind nur für unsere Glasgestelle zugelassen:



Intakte und korrekt gesicherte Rolle:

- 1 Bewegliche Sicherungsplatte.
- 2 Die Sicherungsplatte muss sich in der unteren Stellung befinden, damit ein Herausrutschen des Splints verhindert wird.
- 3 Der Splint mit Griff ist mittels Kette am Rad befestigt.

Gestelle dürfen nur mit 4 korrekt gesicherten Transportrollen verwendet werden (grünes Bild).



Nr. 4 Gefahr (rotes Bild):

Auf diesem Bild befindet sich die Sicherungsplatte in der oberen Position = Gefahr!
Der Splint ist nicht gesichert!

Vergewissern Sie sich immer, dass sich der Splint hinter der Sicherungsplatte befindet.

Die **max. Nutzlast pro Rolle** beträgt bei der fachgerechten Verwendung dieser Komponenten **600 kg**.

Rollen, die Mängel aufweisen dürfen nicht mehr verwendet werden und müssen als solche gekennzeichnet und gesperrt werden.

Bei allfälligen Fragen zu unseren technischen Einrichtungen können Sie sich jederzeit an unsere Spediti-
ons-Mitarbeiter wenden.

**Die hier erläuterten Massnahmen dienen zur sicheren Verwendung unseres Rollenmaterials.
Bei beladenen Gestellen ist das Entsichern, Entfernen und Auswechseln von Lenkrollen verboten.**

Produktinformation 021 CH

Verpackungs- und Transportmöglichkeiten von Bauglas bei der Flachglas Gruppe Schweiz

Verpackungen



Produktinformation 021 CH

Verpackungs- und Transportmöglichkeiten von Bauglas bei der Flachglas Gruppe Schweiz

Denken Sie an Sicherheit

Achtung

Das auf die Gestelle gepackte Glas steht mit einer 4.5° Neigung auf unserer Transporteinheit.

Wenn der Neigungswinkel um mehr als 1° zunimmt kann das Glas auch ohne zusätzliche Fremdeinwirkung umfallen.

Sicherheitshinweis:

Glasgestelle sind gegen selbstständiges wegrollen zu sichern!



Wir weisen Sie darauf hin, dass die Glasgestelle mit Transportrollen bei unsachgemässer Handhabung kippen können.

Halten Sie sich nicht im Gefahrenbereich auf.

Produktinformation 021 CH

Verpackungs- und Transportmöglichkeiten von Bauglas bei der Flachglas Gruppe Schweiz

Sondertransport

Reff – Verladung (Versand ohne Verpackung)

	<u>Breite</u>	<u>Tiefe</u>	<u>Höhe</u>
• Reffgrösse :	350 cm	11 cm	250 – 310 cm
• Zuladung:	max. 500 kg		

Reffverladungen bedürfen der vorherigen Absprache und / bzw. Einplanung!

Transport Standard

- Der Versand erfolgt generell über die Strasse.
- Der Versand erfolgt durch unsere Spedition
- Alle eingesetzten Speditionen besitzen einen auf unsere Produkte ausgelegten Fuhrpark.

Spezialtransporte nur nach Absprache

- Helikoptertransporte

Fuhrpark

- LKW's mit Ladekran (max. 1000 kg ausgefahren auf 8 – 12 m)
- Tieflader
- Reff-Fahrzeuge
- Sattelschlepper
- Kurierfahrer für Eiltransporte

Transporte / Fuhrpark



Stand: August 2019