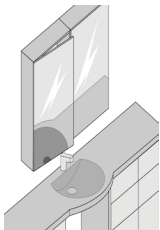


PRODUKTINFORMATION 020 CH

UV-VERKLEBUNG GLAS UND BLUM CRISTALLO



- Ganzmetallscharnier, vernickelt
- Für Glastüren
- Öffnungswinkel 110°
- Mit oder ohne Schliessautomatik (Feder)



- Befestigung der Topfplatte durch Aufkleben an der Türe, keine Glasbohrung notwendig
- Werkzeuglose Montage und Demontage der Türe am Korpus
- Werkzeuglose Montage des Scharniers in die Topfplatte
- 3-dimensionale Fronteinstellung

Glasart und empfohlene Glasdicke	mit Garantie auf Verklebung	ohne Garantie auf Verklebung	max. anwendbare Glasdicke
vetroFloat + vetroFloat OW 6 mm (Weissglas)	X		3 - 6 mm
vetroSatin + vetroSatin OW 6 mm	X		3 - 6 mm
Gussgläser (Masterglas) 6 mm, nur auf glatte Seite geklebt	X		3 - 6 mm
Andere Gläser	Auf Anfrage		

AUSFÜHRUNGSPLAN

ANSICHT VON VORNE, 2 BAND LINKS

Anzahl Glas = Stk

Glasbreite = mm

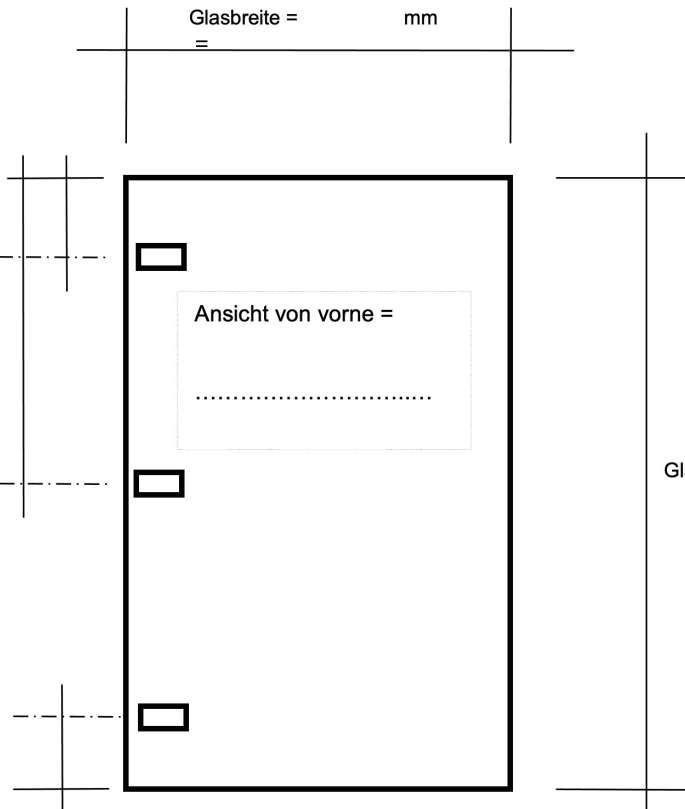
Glaskante bis Mitte Band = mm

Glaskante bis Mitte Band = mm

Glaskante bis Mitte Band = mm

Glashöhe = mm

Ansicht von vorne =



Glasart:

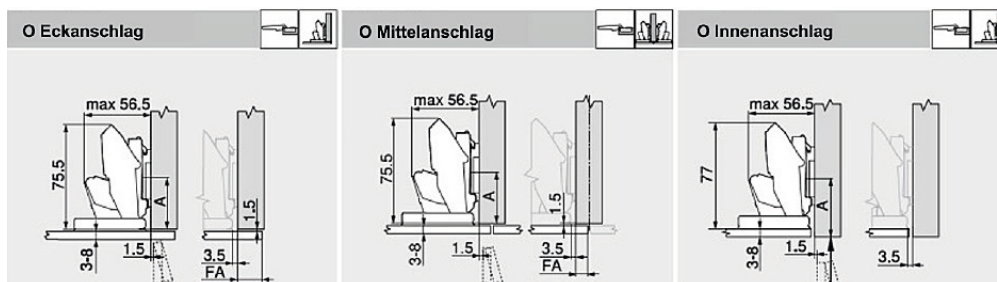
Kantenbearbeitung: rodiert poliert

Klebmass:

Schliessautomatik (Feder): ohne (muss vom Kunden angeliefert werden)

Anwendungsbereich: Anwendung innen
 Anwendung innen, mit erhöhtem Feuchtigkeitseinfluss (Bad, Nähe des Dampfzugs etc.)

Ausführungsart:



AUSFÜHRUNGSPLAN

ANSICHT VON VORNE, 2 BAND RECHTS

Anzahl Glas = Stk

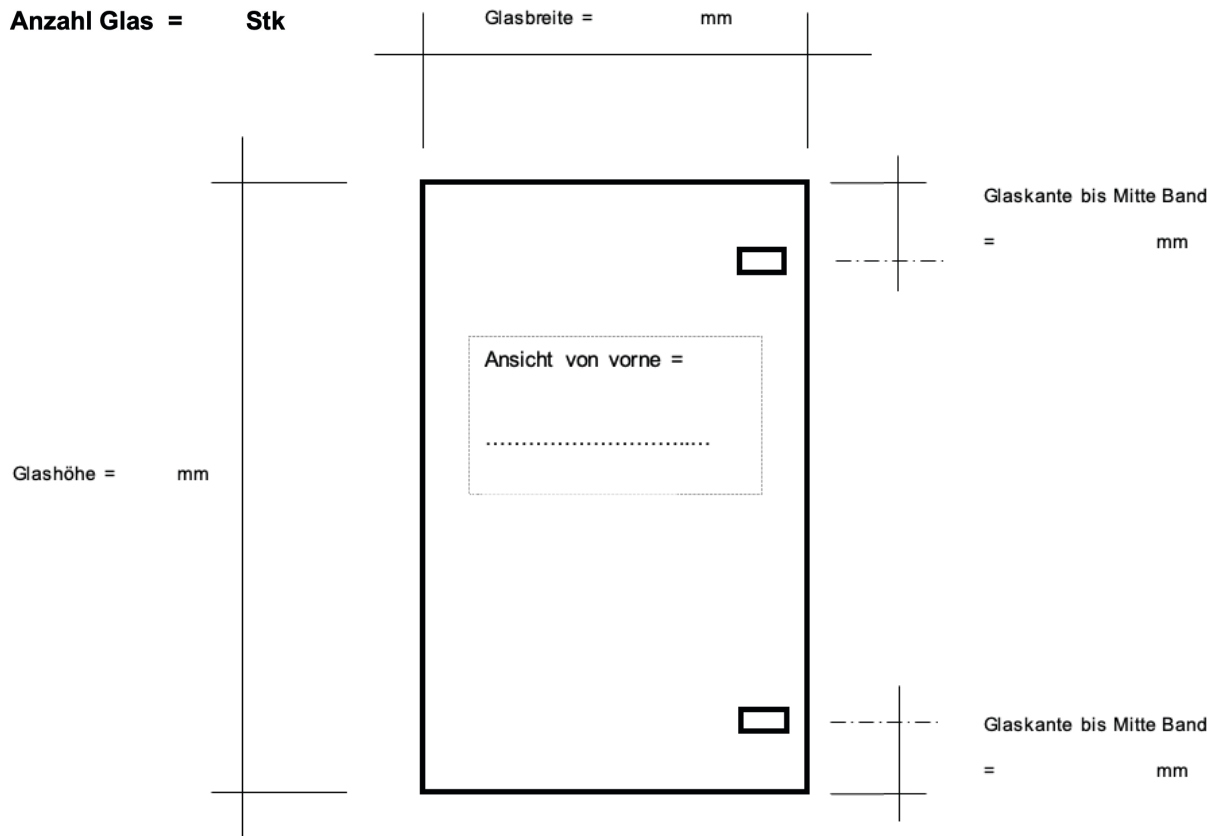
Glasbreite = mm

Glashöhe = mm

Glaskante bis Mitte Band = mm

Glaskante bis Mitte Band = mm

Ansicht von vorne =



Glasart:

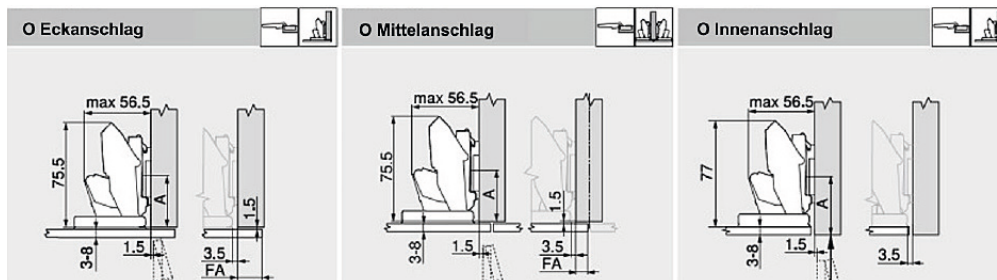
Kantenbearbeitung: rodiert poliert

Klebmass: mm

Schliessautomatik (Feder): ohne (muss vom Kunden angeliefert werden)

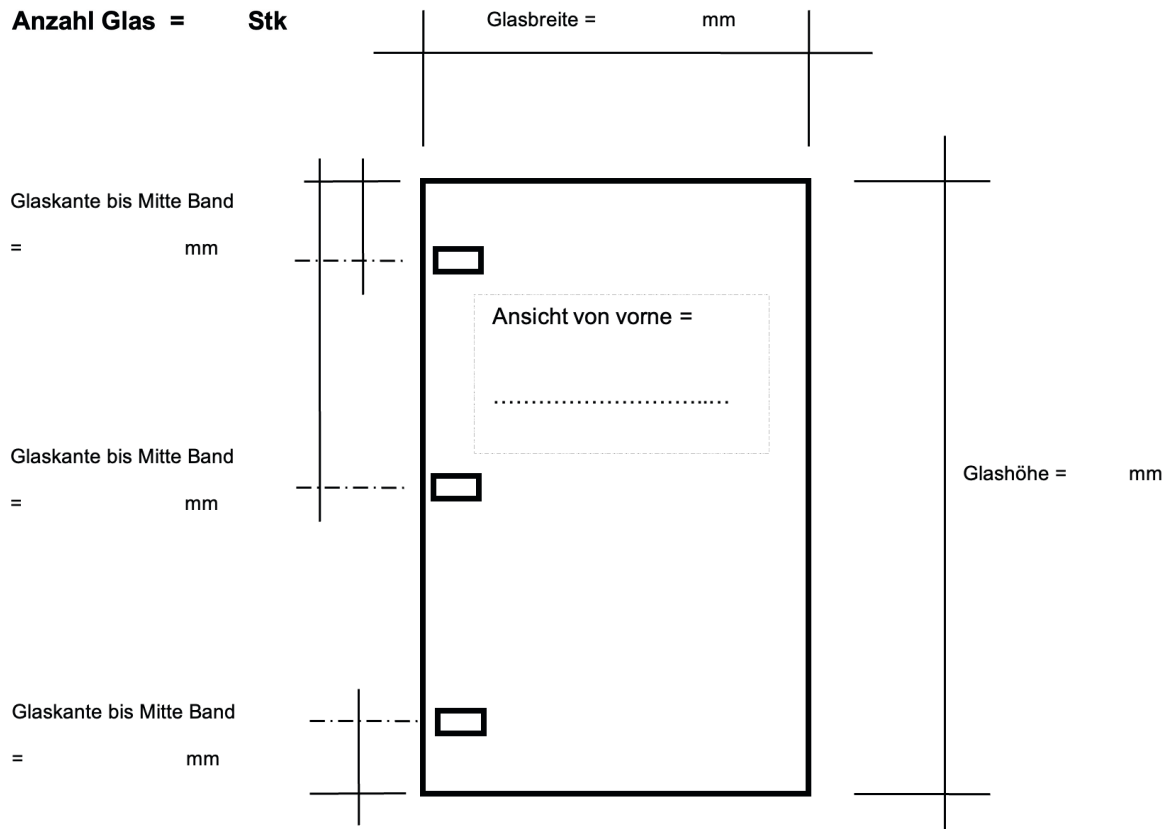
Anwendungsbereich: Anwendung innen
 Anwendung innen, mit erhöhtem Feuchtigkeitseinfluss (Bad, Nähe des Dampfzugs etc.)

Ausführungsart:



AUSFÜHRUNGSPLAN

ANSICHT VON VORNE, 3 BAND LINKS



Glasart:

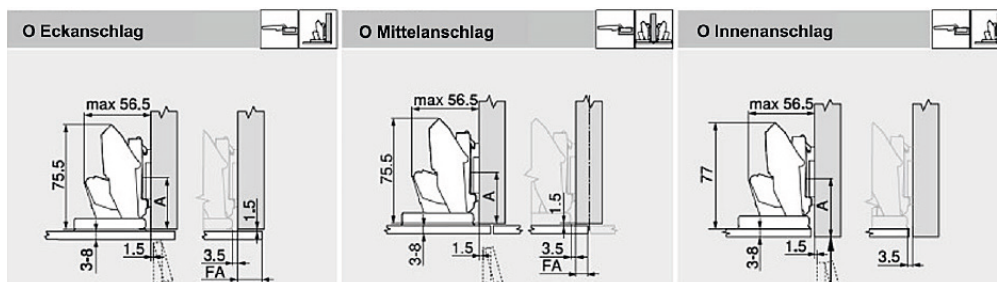
Kantenbearbeitung: rodiert poliert

Klebmass: mm

Schliessautomatik (Feder): ohne (muss vom Kunden angeliefert werden)

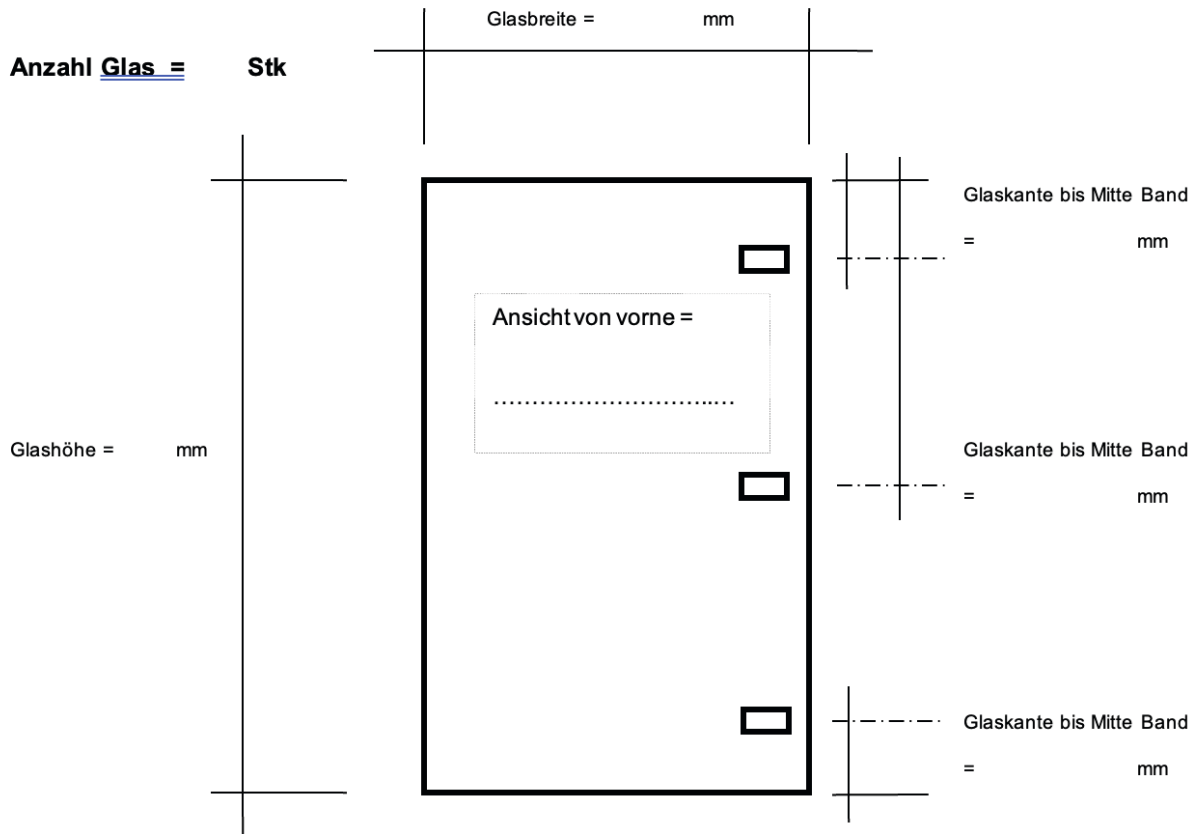
Anwendungsbereich: Anwendung innen
 Anwendung innen, mit erhöhtem Feuchtigkeitseinfluss (Bad, Nähe des Dampfzugs etc.)

Ausführungsart:



AUSFÜHRUNGSPLAN

ANSICHT VON VORNE, 3 BAND RECHTS



Glasart:

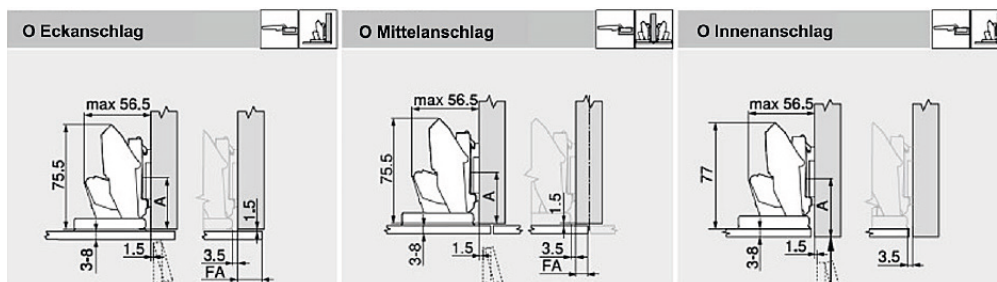
Kantenbearbeitung: rodiert poliert

Klebmass: mm

Schliessautomatik (Feder): ohne (muss vom Kunden angeliefert werden)

Anwendungsbereich: Anwendung innen
 Anwendung innen, mit erhöhtem Feuchtigkeitseinfluss (Bad, Nähe des Dampfzugs etc.)

Ausführungsart:



AUSFÜHRUNGSPLAN

ANSICHT VON VORNE, 4 BAND LINKS

Anzahl Glas =	Stk	Glasbreite =	mm
Glaskante bis Mitte Band	=	mm	
Glaskante bis Mitte Band	=	mm	
Glaskante bis Mitte Band	=	mm	
Glaskante bis Mitte Band	=	mm	
		Ansicht von vorne =	
			Glashöhe = mm

Glasart:

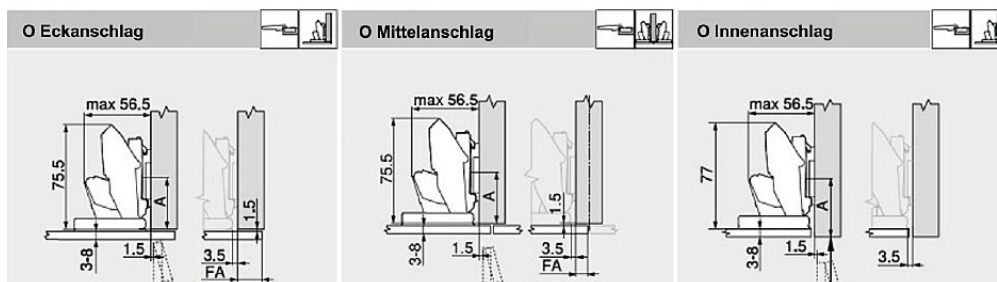
Kantenbearbeitung: rodiert poliert

Klebmass: mm

Schliessautomatik (Feder): ohne (muss vom Kunden angeliefert werden)

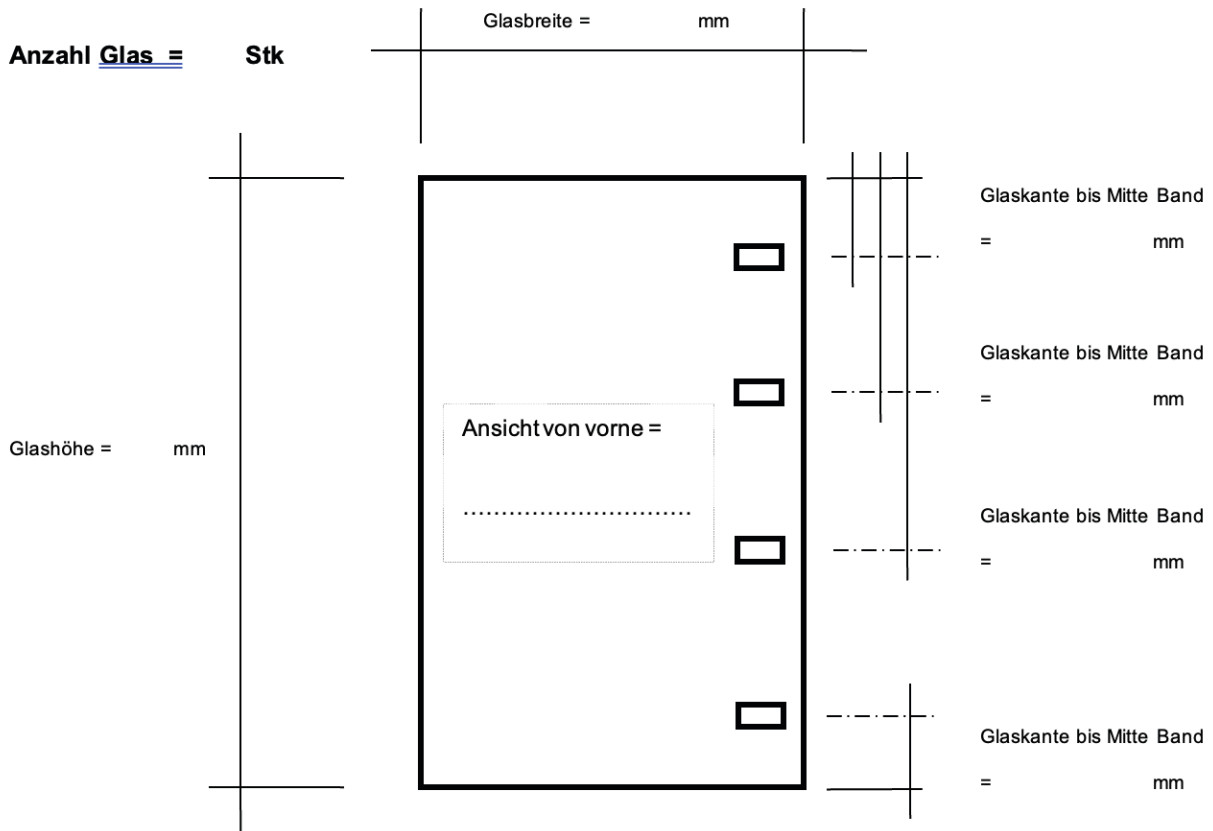
Anwendungsbereich: Anwendung innen
 Anwendung innen, mit erhöhtem Feuchtigkeitseinfluss (Bad, Nähe des Dampfzugs etc.)

Ausführungsart:



AUSFÜHRUNGSPLAN

ANSICHT VON VORNE, 4 BAND RECHTS



Glasart:

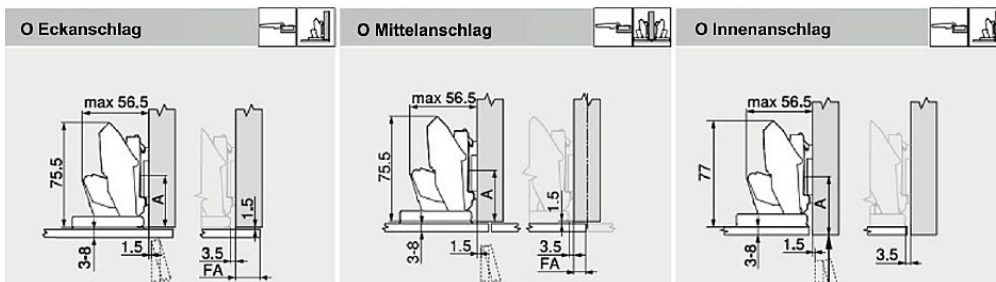
Kantenbearbeitung: rodiert poliert

Klebmass: mm

Schliessautomatik (Feder): ohne (muss vom Kunden angeliefert werden)

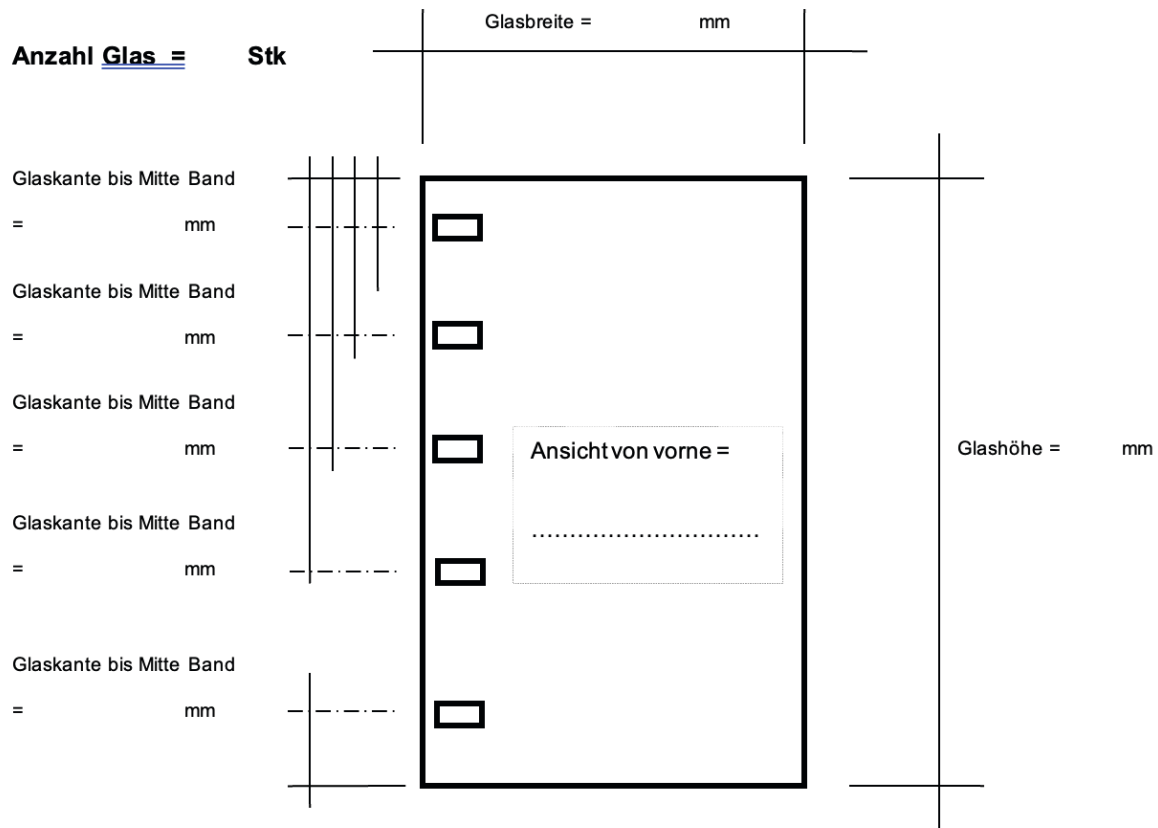
Anwendungsbereich: Anwendung innen
 Anwendung innen, mit erhöhtem Feuchtigkeitseinfluss (Bad, Nähe des Dampfzugs etc.)

Ausführungsart:



AUSFÜHRUNGSPLAN

ANSICHT VON VORNE, 5 BAND LINKS



Glasart:

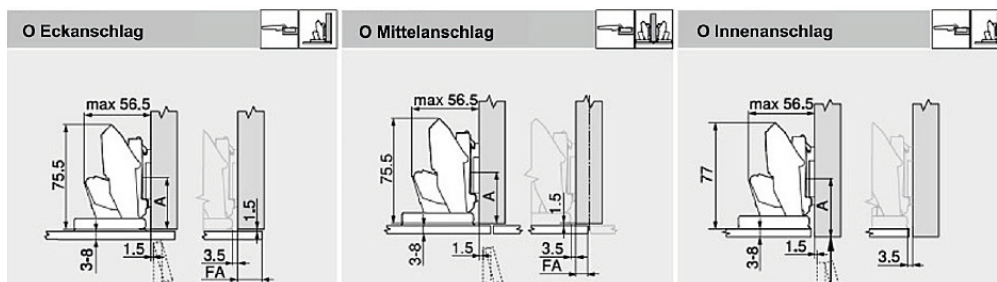
Kantenbearbeitung: rodiert poliert

Klebmass: mm

Schliessautomatik (Feder): ohne (muss vom Kunden angeliefert werden)

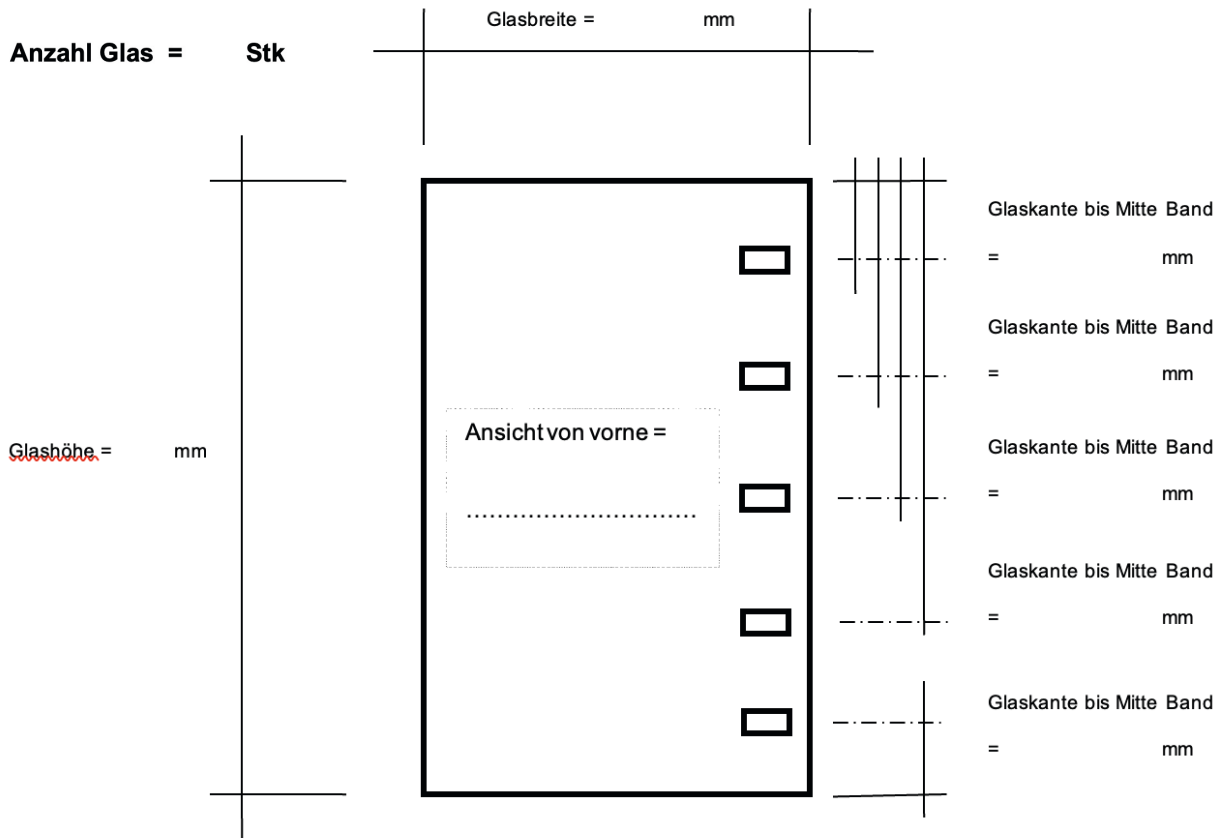
Anwendungsbereich: Anwendung innen
 Anwendung innen, mit erhöhtem Feuchtigkeitseinfluss (Bad, Nähe des Dampfzugs etc.)

Ausführungsart:



AUSFÜHRUNGSPLAN

ANSICHT VON VORNE, 5 BAND RECHTS



Glasart:

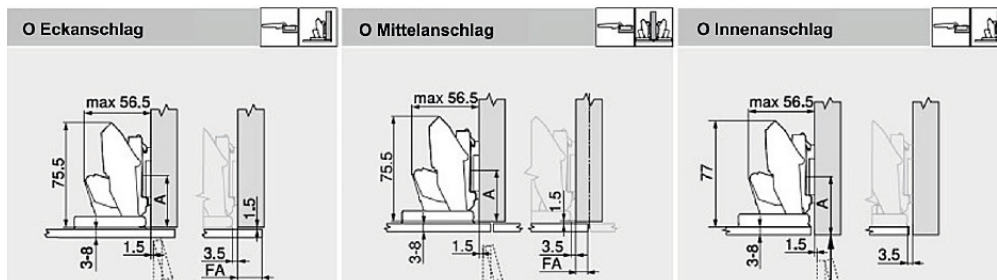
Kantenbearbeitung: rodiert poliert

Klebmass: mm

Schliessautomatik (Feder): ohne (muss vom Kunden angeliefert werden)

Anwendungsbereich: Anwendung innen
 Anwendung innen, mit erhöhtem Feuchtigkeitseinfluss (Bad, Nähe des Dampfzugs etc.)

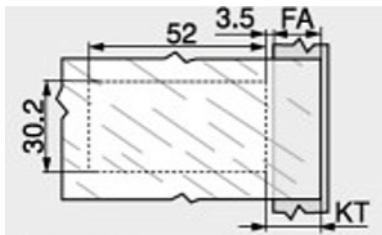
Ausführungsart:



KLEBMASS - BESTIMMUNG

Klebe ma ss													
	Frontaufschlag (FA)												
0	-2,5	-1	-0,5	2	3,5	5	6,5	8	9,5	11	13	14	
3	0	1,5	3	4,5	6	7,5	9	10,5	12	13,5	15	16,5	
6	3	4,5	6	7,5	9	10,5	12	13,5	15	16,5			
9	6	7,5	9	10,5	12	13,5	15	17					
↑	Montageplatte												

Hinweis:
Montageplatten
müssen vom Kunden
angeliefert werden



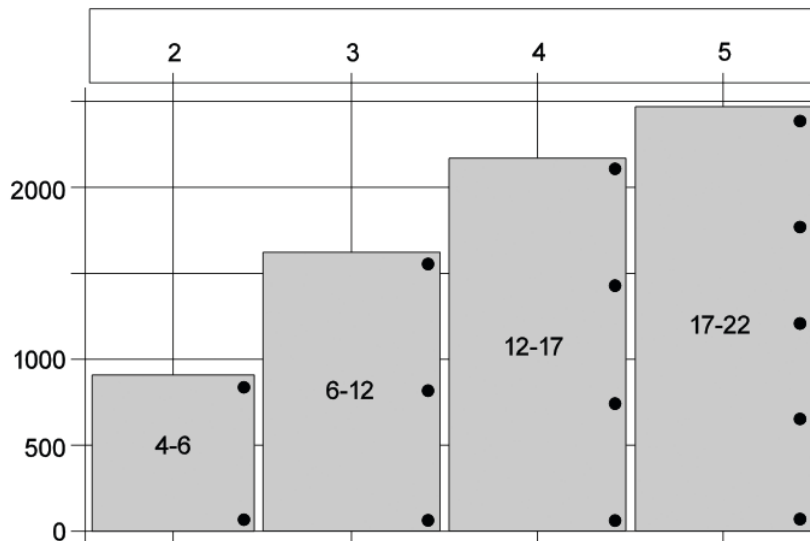
Der Frontaufschlag FA wird durch das Klebemass K bestimmt.

$$\text{Klebemass } K = \text{FA} + 3.5 \text{ mm}$$

-> Min. 0 mm, max. 22.5 mm



ANZAHL DER SCHARNIERE

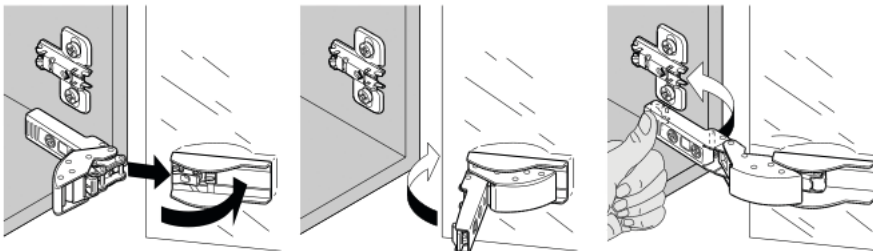


Die Anzahl der Scharniere ist abhängig von der Türhöhe und vom Gewicht.

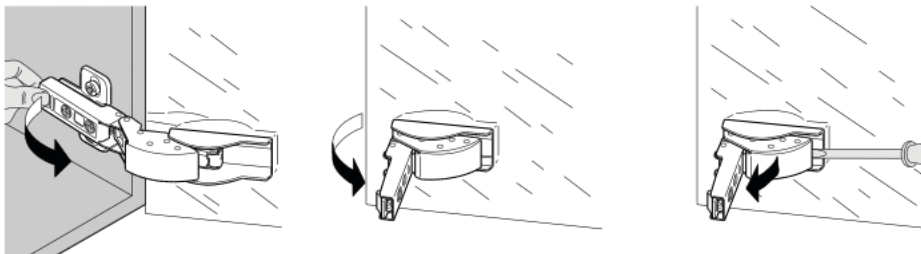
Für eine gute Stabilität, sollte der Bandabstand möglichst gross gewählt werden.

Die Belastungs- und Höhenangaben beziehen sich auf Normtürbreiten von 600 mm.

MONTAGE



DEMONTAGE



Dieses Dokument bleibt unser Eigentum und darf ohne unsere Zustimmung weder kopiert noch Dritten zugänglich gemacht werden.

// Quelle: Flachglas (Schweiz) AG // Stand: August 2022

S. 11 von 11