

MORGEN IS
WEER EEN
NIEUWE DAG

#WEESLIEFVOORJEZELF

www.mindcards.nl



Bas Hoekstra
Product owner
Qlinker (Mitros)



Erwin Flim
Onderzoeker / Adviseur



dageraad

Erwin Flim



06 – 12 43 95 09

erwinflim@dageraadadvies.nl

INHOUD



MOGELIJKE ONTWIKKELINGEN



CORPORATIE 2025



VAKGEBIED



PRAKTIJK SITUATIE



WAT DOE JIJ MORGEN?

INHOUD

ONTWIKKELINGEN

TOEKOMSTBEELDEN

PRAKTIJK

VOORBEELD – DIALOOG

JOUW MENING

POLL – VRAGEN - ANTWOORD

**WAT
DOE
JIJ
MORGEN?**



INLEIDING

POLL - TEST

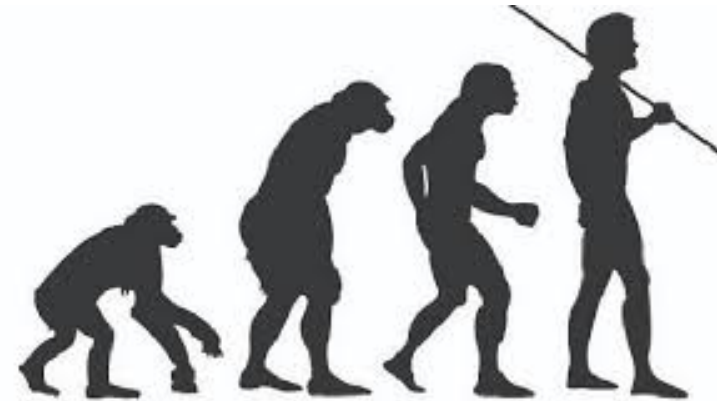


Wie wordt dit jaar kampioen van de eredivisie?

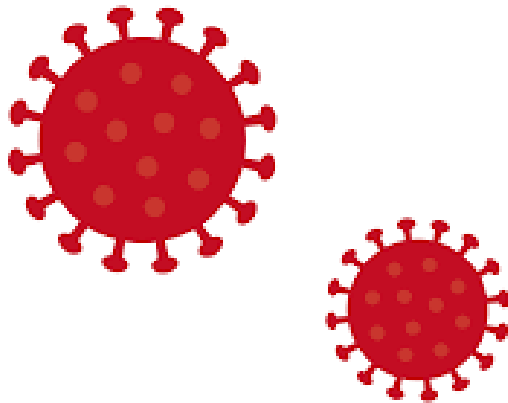
- FC Groningen
- Ajax
- PSV
- Feyenoord
- AZ

VERANDERINGEN ZIJN VAN ALLE TIJDEN

Historisch



Actueel



INLEIDING

POLL



Mijn werk gaat de komende 5 jaar
niet veranderen

- Eens
- Niet eens

**Ingewikkelde
opgave
in een
dynamisch
krachtenveld**



MOGELIJKE ONTWIKKELINGEN WAAR CORPORATIES MEE TE MAKEN KUNNEN KRIJGEN



DEMOGRAFIE

- Bevolkingsgroei
- Krimp in perifere regio's
- Vergrijzing
- Ontgroening
- Jongeren blijven langer bij hun ouders wonen
- Ouderen blijven langer zelfstandig wonen
- Toename aantal huishoudens
- Kleinere huishoudens
- Toename migratie



ECONOMIE

- Economische recessie
- Mismatch tussen vraag en aanbod
- Toename werkloosheid
- Afkoelende woningmarkt
- Loonstijging
- Stijging uitgaven corporaties
- Toename bouwkosten
- Lage rente
- Effecten Woningwet
- Negatieve financiële effecten van fiscale wetgeving



SOCIAAL

- Andere relatie tussen burgers en overheid
- Differentiëring en segmentering
- Samenredzaamheid en zelfbeschikking
- Toename aantal kwetsbare huurders
- Meer overlast en agressie
- Daling criminaliteit, maar groter gevoel van onveiligheid
- Extramuralisering van zorg



TECHNOLOGIE

- Digitalisering
- Automatisering
- Robotisering
- Toename mogelijkheden datascience en data-uitwisseling
- Digitale veiligheid
- Nieuwe, innovatieve en duurzame bouwtechnieken
- Omgang van huurders met nieuwe technologie
- Verwachtingen van huurders van digitale kanalen
- Toenemend belang en invloed van it



ECOLOGIE

- Klimateffecten: lagere grondwaterstand, hogere temperatuur
- Vraag naar natuurlijke grondstoffen neemt toe, het aanbod neemt af
- CO2-neutraal
- Duurzaamheid en circulariteit
- Energietransitie



POLITIEK

- Fragmentatie politiek
- Decentralisatie
- Voortdurende effecten Woningwet
- Nationale woonagenda:
 - Meer nieuwbouw nodig
 - Doorstroom stimuleren
- Hogere huurprijzen
- Behoeft aan middenhuur-woningen
- Regeldruk
- Sociaal huurakkoord (2020)
- Wet kwaliteitsborging voor het bouwen

Deze ontwikkelingen hebben we begin 2020 op een rij gezet en zijn voor zover mogelijk geactualiseerd met de gevolgen van de maatregelen tegen het coronavirus.

**Sterke en
wendbare
corporaties,
met de poten
in de klei**



MOGELIJKE IMPACT OP CORPORATIE

STERK EN WENDBAAR MET POTEN IN DE KLEI

Koers



Organisatie



Besturing

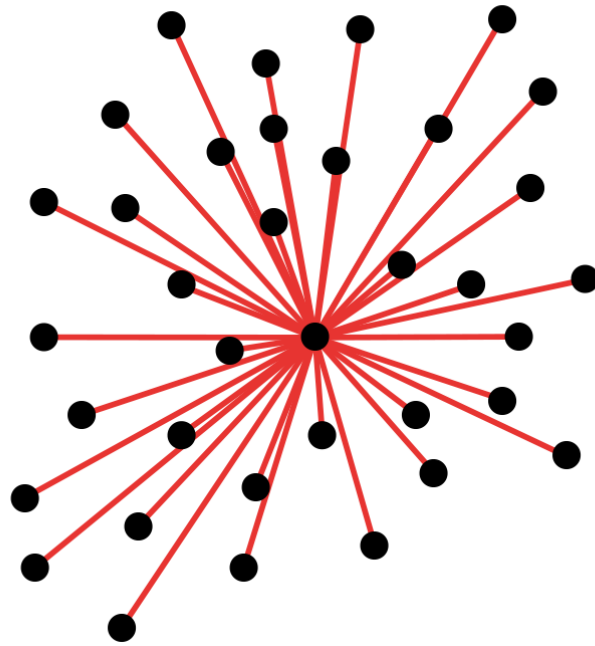


MOGELIJKE IMPACT OP DOMEINEN

Vastgoed

Leefbaarheid

Bedrijfsvoering



**Vele grote en
kleine
ontwikkelingen
maken de
opgave
omvangrijk**

VERANDERINGEN

OP 3 NIVEAUS

SECTOR

De sector kan aan de slag met:

- Strategische visie sector ontwikkelen
- Sectorbrede initiatieven ontplooiën
- Corporaties en medewerkers faciliteren

CORPORATIES

Bestuur en management van corporaties kunnen aan de slag met:

- Ontwikkelen (herijken) organisatiemodel en besturing
- Strategische personeelsplanning
- Transformatie naar een toekomstbestendige organisatie en personeelsbestand

MEDEWERKERS

Medewerkers kunnen aan de slag met hun eigen duurzame inzetbaarheid

VERANDERING

POLL



Mijn corporatie is bezig met verandering:

- Automatisering
- Andere dienstverlening
- Data gericht werken
- Zelforganiserende teams
- SPP

**WAT
DOE
JIJ
MORGEN?**

VAKGEBIEDEN



VAKGEBIEDEN

ONTWIKKELINGEN OP ALLE GEBIEDEN

Samenvatting

KWANTITATIEF	 WONINGBEHEER EN ONDERHOUD	<ul style="list-style-type: none"> Uitvoerende technische functies kwantitatief gelijk, inhoudelijk wel anders Kwantitatief minder opzichters, inspectie en planning + Van mbo- naar mbo plus-niveau + Van focus om zelf problemen op te lossen naar samen problemen oplossen 	KWANTITATIEF	 WIJK- EN GEBIEDSBEHEER	<ul style="list-style-type: none"> Toename van lokale sociale beheerders om zichtbaar in de wijken en buurten aanwezig te zijn + Van vmbo-/mbo- naar mbo-/mbo plus-niveau + Servicegericht en dienstverlenend + Sociale en culturele vaardigheden + Waarnemen/observeren: individuele of sociale problematiek + Communiceren: met leefbaarheid professionals 	KWANTITATIEF	 SOCIAAL BEHEER EN LEEFBAARHEID	<ul style="list-style-type: none"> Korte termijn: toename om vraagstukken op te pakken/op te lossen Lange termijn: afname mogelijk mits automatisering en klanten deel van proces uitvoeren + Van mbo naar mbo plus-/hbo-niveau + Servicegericht en dienstverlenend + Regisseren: vanuit integrale blik regisseur van activiteiten + Over grenzen organisatie en vakgebied kijken wat lokaal nodig is + Sociale en culturele vaardigheden + Waarnemen/observeren: individuele of sociale problematiek + Samenwerken: met ketenspecialisten + Informatievaardigheden: context en verbanden leggen
		KWALITATIEF			<ul style="list-style-type: none"> + Waarnemen/observeren + Samenwerking met ketenpartijen + Sociale en culturele vaardigheden + Waarnemen en observeren + Ict-basisvaardigheden 			KWALITATIEF
KWANTITATIEF	 VASTGOED EN PROJECTONTWIKKELING	<ul style="list-style-type: none"> Afname van technisch uitvoerende medewerkers (administratie, beheer, bedrijfsbureau) Gelijk of toename van projectleider en assetmanagement rollen - Hbo-/wo-niveau + Samenwerken: regie en communicatie met ketenpartijen en specialisten, bouwen aan duurzame en strategische partnerships + Informatievaardigheden: context en verbanden leggen + Communiceren: afstemming met gemeenten, vastgoedontwikkelaar (eigenaar) en huurders + Creatief denken: zoeken naar passende oplossingen + Organiseren van draagvlak: bij huurders 	KWANTITATIEF	 FINANCIËN	<ul style="list-style-type: none"> Afname uitvoerende administratieve functies + Kwantitatieve behoefte aan controllers en financieel specialisten, risk-managers en fiscalisten blijft gelijk + Meer automatiseringsgerichte (EDP) expertise/rollen + Van mbo-/hbo- naar hbo-/wo-niveau + Adviesvaardigheden + Informatievaardigheden + Sociale en culturele vaardigheden + Creatief denken + Samenwerken 	KWANTITATIEF	 VERHUUR, VERKOOP EN BEMIDDELING	<ul style="list-style-type: none"> Afname van standaard frontoffice medewerkers, toename van frontoffice medewerkers die complexe vraagstukken kunnen afhandelen Afname van functies die administratieve service-processen uitvoeren (verhuur, reparatieverzoeken) - Mbo plus-/hbo-niveau + Servicegericht en dienstverlenend + Sociale en culturele vaardigheden + Waarnemen/observeren: individuele of sociale problematiek + Probleem oplossen + Communiceren + Informatievaardigheid
		KWALITATIEF			<ul style="list-style-type: none"> + Informatievaardigheden: context en verbanden leggen + Communiceren: afstemming met gemeenten, vastgoedontwikkelaar (eigenaar) en huurders + Creatief denken: zoeken naar passende oplossingen + Organiseren van draagvlak: bij huurders 			KWALITATIEF
KWANTITATIEF	 STAF	<ul style="list-style-type: none"> Blijft kwantitatief ongeveer gelijk, wel andere samenstelling: minder uitvoerend meer expert - Mbo plus-/hbo-niveau + Adviesvaardigheden + Project- en verandermanagement: leidinggeven aan transitie/veranderingen + Samenwerken (intern - multidisciplinair) + Servicegericht en dienstverlenend + Communiceren + Informatievaardigheden 	KWANTITATIEF	 BESTUUR EN MANAGEMENT	<ul style="list-style-type: none"> Bestuurder gelijk of minder als gevolg van verdere samenwerking/fusie Afname hiërarchisch management als gevolg van reductie managementlagen en toenemende zelforganisatie - Hbo-/wo-niveau + Politieke sensitiviteit en handelen + Samenwerken (in de proces/keten) + Organisatieontwikkeling en cultuurverandering + Informatievaardigheden + Coachend en dienend leiderschap + Digitale vaardigheden om nieuwe technieken te snappen en stimuleren 	KWANTITATIEF	 ONDERSTEUNING, ICT, ADMINISTRATIE EN SECRETARIAAT	<ul style="list-style-type: none"> Afname van uitvoerende administratieve functies + Behoefte aan breed inzetbare ondersteunende interne dienstverleners voor verzorgen van complexere vragen-diensten + Specialistische kennis wordt ingehuurd + Van mbo- naar hbo-niveau + Servicegericht en dienstverlenend + Sociale en culturele vaardigheden + Samenwerken + Digitale vaardigheden + Problemen oplossen + Ict-(basis)vaardigheden + Informatievaardigheden
		KWALITATIEF			<ul style="list-style-type: none"> + Adviesvaardigheden + Project- en verandermanagement: leidinggeven aan transitie/veranderingen + Samenwerken (intern - multidisciplinair) + Servicegericht en dienstverlenend + Communiceren + Informatievaardigheden 			KWALITATIEF

WAT DOE JIJ
MORGEN?

WAT
DOE
JIJ
MORGEN?



WAT DOE JIJ MORGEN?

POLL



Mijn grootste uitdaging om inzetbaar te blijven naar de toekomst is:

- Fysieke belastbaarheid
- Mentale belastbaarheid
- Beschikken over de benodigde kennis
- Beschikken over de benodigde vaardigheden

**WAT
DOE
JIJ
MORGEN?**

**VAKGEBIED:
STAF**



STAF



Voorbeelden van ontwikkelingen en innovaties die het dagelijkse werk gaan veranderen:

Dienend leiderschap helpen te ontwikkelen

Samenwerking bevorderen

Organisatie en mensen ontwikkelen richting 2025

Integrale adviezen

Datagestuurde adviezen om dienstverlening te verbeteren

Adviseert de organisatie, bestuur en management

Begeleidt de transitie naar een toekomstbestendige (duurzame) organisatie en personeelsbestand



Maakt gebruik van innovatieve instrumenten voor proces, informatie en communicatie

Is gericht op dienstverlening en stelt primair proces en huurder centraal

STAF POLL



Welke ontwikkelingen zijn het
meest relevant voor jullie
vakgebied?





STAF

**MANAGER, JURIDISCH ADVISEUR,
HRM-ADVISEUR,
COMMUNICATIEADVISEUR,
PERSVOORLICHTER**

**EXPERT,
ORGANISATIEADVISEUR,
VERANDERMANAGER**

ONTWIKKELINGEN TUSSEN 2020 EN 2025:

- Digitalisering en robotisering maakt het mogelijk om meer op basis van data te werken
- Eenvoudige activiteiten worden gestandaardiseerd en efficiënter uitgevoerd
- Veranderende omgeving en dienstverlening vraagt belangrijke rol in de transitie van organisatie, systemen en medewerkers
- Noodzaak tot samenwerking zowel intern als extern vraagt cultuurverandering en transitie

	2020	2025
WERK	<ul style="list-style-type: none"> ▪ Inhoudelijk managen, voorbereiden, ontwikkelen van beleid en dit uitzetten bij afdelingen en medewerkers die het beleid uitvoeren ▪ Veel repeterende werkzaamheden ▪ Veel op uitvoerend/operationeel niveau ▪ Besluitvorming ligt bij de managers/staf/bestuur 	<ul style="list-style-type: none"> ▪ Motiveren en adviseren van afdelingen en functionarissen en meer sturen op soft skills waarbij beleid en richting gezamenlijk worden bepaald in plaats van top-down aanpak ▪ Door toename van robotisering en automatisering verminderen repeterende werkzaamheden ▪ Toename in beheersmatige, projectmatige en adviserende werkzaamheden ▪ Afname van midden- en lijnmanagers door opkomst zelfsturende teams ▪ Besluitvorming komt meer decentraal te liggen, management is kaderstellend
SYSTEMEN	<ul style="list-style-type: none"> ▪ Losse systemen, processen en afdelingen 	<ul style="list-style-type: none"> ▪ Eén integraal systeem waarin meerdere specialismen samenkomen en waar staf, bestuur en management overkoepelend naar kijken
PERSONEELS-BEHOEFT	<ul style="list-style-type: none"> ▪ Staf is nu een combinatie van verschillende technische vaardigheden, hierdoor is ervaring in deze specialistische gebieden vereist 	<ul style="list-style-type: none"> ▪ aBlijft kwantitatief ongeveer gelijk, wel andere samenstelling: minder uitvoerend meer expert
KENNIS	<ul style="list-style-type: none"> ▪ Mbo plus-/hbo-niveau ▪ Inhoudelijke kennis per afdeling goed op orde 	<ul style="list-style-type: none"> ▪ Mbo plus-/hbo-niveau ▪ Van inhoudelijk naar voorspellen en vooruitkijken ▪ Kennis van ict-systemen om digitaal samen te werken ▪ Kennis van teamontwikkeling, verbinding en coachen
VAARDIGHEDEN EN GEDRAG	<ul style="list-style-type: none"> ▪ Inhoudelijke kennis van specialistische gebieden ▪ Denken in afdelingen ▪ Denken vanuit hiërarchie 	<ul style="list-style-type: none"> ▪ Adviesvaardigheden ▪ Project en verandermanagement: leidinggeven aan transities/veranderingen ▪ Intern en multidisciplinair samenwerken ▪ Servicegericht en dienstverlenend ▪ Communiceren ▪ Informatievaardigheden

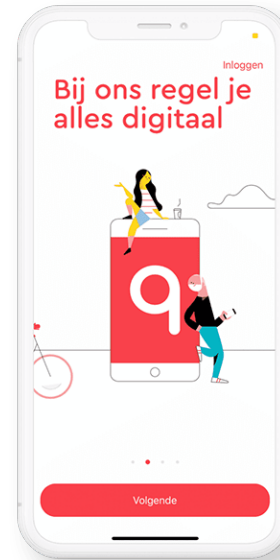
Leerbehoefte nu- 2 jaar	Staf	Leerbehoefte 2 - 5 jaar
Coach- en adviesvaardigheden <ul style="list-style-type: none"> • Versterken rol van (strategisch) adviseur • Coachen op het gebied van duurzame inzetbaarheid en vitaliteit • Begeleiden van individuen en groepen in gedragsverandering bij verandertrajecten 	<p style="text-align: center;">Manager, juridisch adviseur, HRM-adviseur, communicatie- medewerker</p> <p>In de deelnemersgroep van het vakgebied Staf zat een grote diversiteit van functies van de respondenten. Omdat de vragen voor HR/Leerverantwoordelijken eveneens onder deze groep is geschaard, zijn de leerwensen voornamelijk HR gericht.</p> <p>De andere functiegroepen binnen dit vakgebied (Communicatie, asset-management, webbeheer) raakten qua aantallen daardoor wat onderbelicht, terwijl hierin ook specifieke leerwensen naar voren kwamen.</p> <p>Coach- en adviesvaardigheden, is een leerwens die over het geheel genomen (alle functiegroepen) belangrijk is.</p>	Data analytics <ul style="list-style-type: none"> • HR data • Scenario ontwikkeling a.d.h.v. data analytics
Leren en ontwikkelen <ul style="list-style-type: none"> • Zelf trainingen leren ontwerpen en geven • Leerprogramma's maken • Learning Analytics leren inzetten 		Strategische personeelsplanning <ul style="list-style-type: none"> • Hoe we mensen blijven motiveren en hoe zij zich verder ontwikkelen in de corporatie in relatie tot de buitenwereld? • Talentmanagement • Vlootschouw • Jobcrafting • Ambassadeurschap
Strategisch Personeelsmanagement <ul style="list-style-type: none"> • Strategische personeelsplanning i.r.t. organisatieontwikkeling • Planvorming en advisering rondom strategische personeelsplanningen • Arbeidsmarktcommunicatie en employé branding 		Methodisch werken vanuit diverse stromingen <ul style="list-style-type: none"> • Antropologie • Organisationspsychologie • Bedrijfskunde • Voice Dialog • Systemisch werken • Motiverende (gespreks)technieken
Duurzame inzetbaarheid <ul style="list-style-type: none"> • Vitalogie • Hoe om te gaan met een vergrijzend personeelsbestand • Toekomstgerichte duurzame inzetbaarheid 		Digitalisering <ul style="list-style-type: none"> • Automatisering/robotisering en het effect op werk • 21ste eeuw vaardigheden • Het nieuwe werken, nieuwe technologieën • Digitalisering van interne communicatie
Data analytics <ul style="list-style-type: none"> • HR analytics • Learning Analytics • SEO en webteksten 		Communicatievormen <ul style="list-style-type: none"> • Corporate communicatie • Bewonerscommunicatie • Online communicatie • Communiceren op afstand • Integrale, digitale communicatie & klantstrategie

DIGITALE-MENS CORPORATIE

VISIE EN AMBITIE
QLINKER



VRUCHTEN VOOR
MITROS



KLANTREIS EN
ERVARING
CENTRAAL

WAAR GAAN
WE NAAR TOE

DIGITALE-MENS CORPORATIE

POLL



Hoe ver kan een corporatie gaan in digitalisering?

- Alle processen
- Alleen de backoffice processen
- Vooral de klant interactie (front office)
- Met name bedrijfsvoering processen
- Geen

NIEUWERWETS SAMENWERKEN

PROJECTMANAGEMENT
SCRUM / AGILE

MAXIMAAL
DIGITAAL



SAMENWERKEN
INTERN EN EXTERN

AANDACHT
VOOR ELKAAR

NIEUWERWETS SAMENWERKEN

POLL



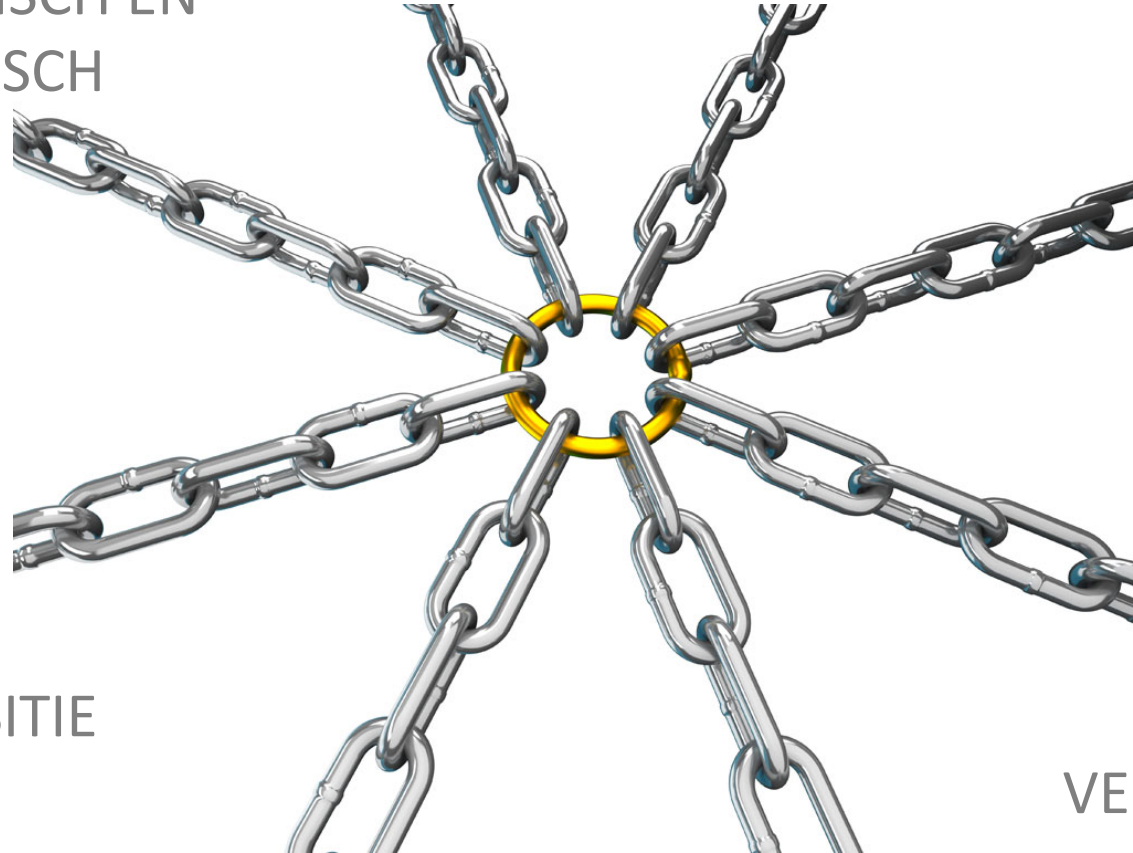
Nieuwerwets samenwerken past bij alle type corporaties en medewerkers

- Helemaal eens
- Eens
- Neutraal
- Oneens
- Helemaal oneens

ADVIES ALS PARTNER IN BUSINESS

STRATEGISCH EN
TACTISCH

INTEGRAAL



TRANSITIE

SYSTEEM EN
VERANDERKUNDE

ADVIES ALS PARTNER IN BUSINESS

POLL



Op grotere schaal samenwerken (tussen corporaties) is een vereiste om als staf de gevraagde effectiviteit en deskundigheid te kunnen bieden?

- Helemaal eens
- Eens
- Neutraal
- Oneens
- Helemaal oneens

ADVIES ALS PARTNER IN BUSINESS

POLL



Als staf hebben we voldoende 'positie' om bij te dragen aan de doorontwikkeling van de corporaties naar 2025?

- Helemaal eens
- Eens
- Neutraal
- Oneens
- Helemaal oneens

STAFGEBIEDEN

HR 	COMMUNICATIE 	JURIDISCH 
<ul style="list-style-type: none">• Uniformeren en digitaliseren processen en administratie• Data analytics – sturen op feiten en cijfers• Business partner• Stimuleren van samenwerken• SPP – organisatie ontwikkeling• Transitie, cultuur en competenties	<ul style="list-style-type: none">• Uniformeren en digitaliseren processen: chatbot, sociale media• Data analytics – sturen op feiten en cijfers• Dienstverleningsmodel ontwikkelen• Binnen en buitenwereld meer verbinden• Communicatie (intern) en met ketenpartijen• Proactief signaleren van communicatie huurders	<ul style="list-style-type: none">• Samenwerking• Expertise centrum• Contracten en aansprakelijkheid• Ketenpartijen

WAT DOE JIJ MORGEN?

Loopbaanadvies



Werknemers ▾

Werkgevers ▾

• FLOW ▾

Nieuws

Contact ▾



Mijn FLOW

← / FLOW / FLOW-loopbaanadviseurs

FLOW- loopbaanadviseurs

Ontdek wie je bent en wat je wilt. Maak een afspraak met een van de FLOW-loopbaanadviseurs. Hieronder stellen ze zich aan je voor. Alle adviseurs zijn onafhankelijk en door ons uitgekozen.

Direct naar:

[Het loopbaangesprek](#) →

[Meteen een afspraak maken](#) →

[Naar de Loopbaanwijzer](#) →

FLOW-loopbaanadviseurs



WAT DOE JIJ MORGEN?

Opleiding/training

Je bent hier: [Home](#) > [Opleidingen](#) > [Online training Visueel werken voor intern adviseurs en projectleiders](#)

OPLEIDING

Online training Visueel werken voor intern adviseurs en projectleiders

TYPE OPLEIDING	DUUR	OPSLAAN	AANMELDEN
Klassikaal	1 dag	♥ Opslaan als favoriet	Aanmelden voor opleiding
Omschrijving	Programma	Planning	Kosten

Omschrijving

Hoe maak je een complex project inzichtelijk? Voor jezelf en voor anderen? En hoe neem je mensen mee in het proces? Als je visueel werkt is het makkelijker om mensen te betrekken. Je kijkt samen vooruit en brengt in kaart wat nodig

OPLEIDINGSKOSTEN

€ 645,-



WAT DOE JIJ MORGEN?

Persoonlijk leeradvies

Wil je graag een
persoonlijk leeradvies?



**WAT
DOE
JIJ
MORGEN?**



Europese Unie

Dit project is mede mogelijk
gemaakt door het Europees
Sociaal Fonds

**WAT
DOE
JIJ
MORGEN?**

Bepaal het zelf op watdoejijmorgen.nl

Een initiatief van  **flow**

