

INSTRUCTIVO DE CARGUE – SISTEMA DE PARTICIPACIÓN CIUDADANA AUDITORÍAS VISIBLES



GOBIERNO
DE COLOMBIA



MINHACIENDA



← → ↻ No es seguro sitio.fondoadaptacion.gov.co **1.**

Seleccionar idioma Con la tecnología de Google Traductor de Google



GOBIERNO DE COLOMBIA MINHACIENDA

Twitter Facebook Google+ YouTube Instagram RSS Print RSS RSS RSS RSS RSS RSS

Inicio Fondo Adaptación Programas y Proyectos Contratación Prensa Atención a la Ciudadanía Transparencia

2.

- Macroproyectos
- Regiones ←
- Avances
- Estado de ejecución de proyectos

Estudio de riesgo a 100 años
Colegios adaptados al cambio climático

El Fondo en los Medios

Manauere le apuesta a ciudades amigas con el ambiente
Fuentes La Guajira Hoy

EL FUTURO ES DE TODOS

sitio.fondoadaptacion.gov.co

Siga las instrucciones y guíese por los números de las imágenes, para ingresar al formulario:

1. Entre a la página web del Fondo Adaptación www.fondoadaptacion.gov.co

2. Busque Programas y Proyectos, para luego hacer click en regiones

Formulario de cargue

The screenshot shows the website interface for Fondo Adaptación. At the top, there is a navigation bar with the following items: Inicio, Fondo Adaptación, Programas y Proyectos, Contratación, Prensa, Atención a la Ciudadanía, and Transparencia. Below the navigation bar, there is a breadcrumb trail: Inicio > Programas y Proyectos > Regiones. A sidebar menu on the left is titled 'Regiones' and contains the following items: Política Interacción Social, CORES, and Reactivar. The main content area is titled 'Regiones' and contains a paragraph of text: 'Este espacio contiene la información y las herramientas necesarias para poder acompañar a las comunidades que están relacionadas misionalmente con el Fondo Adaptación con la pretensión de que las intervenciones tengan "rostro humano".' Below the text, there are four circular icons representing different services: Política Interacción Social, CORES, Reactivar, and Formulario Auditorias Visibles. A red circle with the number '4.' is placed over the 'Formulario Auditorias Visibles' icon. At the bottom left of the page, there is a URL: x.php/programas-y-proyectos/regiones/politica-interaccion-social/estrategia-de-interaccion-social

3. Se despliega menú de Estrategia de Interacción Social

4. En la parte de debajo de la pantalla, al lado derecho, busque “Formulario Auditorias Visibles”



GOBIERNO DE COLOMBIA



MINHACIENDA



Formulario de cargue

Inicio Fondo Adaptación Programas y Proyectos Contratación Prensa Atención a la Ciudadanía Transparencia

Programas y Proyectos > Regionales > Política Interacción Social > Formulario Consolidado Auditorías Visibles

Política Interacción Social

- Estrategia de Interacción Social
- Auditorías Visibles
- Formulario Consolidado Auditorías Visibles
- Informe Auditorías Visibles
- Calendario Auditorías Visibles
- Red Comunicadores Populares
- Políticas y Lineamientos
- Sondeos de Satisfacción

Formulario Consolidado AV

Tamaño letra: a a a

Plataforma Auditorías Visibles

SISTEMA DE PARTICIPACIÓN CIUDADANA
ESTRATEGIA AUDITORÍAS VISIBLES

Fondo Adaptación GOBIERNO DE COLOMBIA MINHACIENDA

6 SIGUIENTE

Política Interacción Social

- Estrategia de Interacción Social
- Auditorías Visibles
- Formulario Consolidado Auditorías Visibles
- Informe Auditorías Visibles
- Calendario Auditorías Visibles
- Red Comunicadores Populares
- Políticas y Lineamientos

Formulario Consolidado AV

Tamaño letra: a a a

- Acueducto y Alcantarillado
- Reactivación Económica
- Educación
- Salud
- Medio Ambiente
- MP - Gramalote
- MP - La Mojana
- MP - Jarillón de Cali
- MP - Canal del Dique
- MP - Río Fonce
- PRUEBA

Número de contrato o convenio mediante el cual se ejecuta el Proyecto: *

Tu respuesta

Nombre del Proyecto: *

Tu respuesta

Nombre Contratista que ejecuta el Proyecto: *

Tu respuesta

ATRÁS SIGUIENTE

5. Una vez hace click en formulario consolidado A.V aparecerá en la pantalla el formulario para diligenciar

6. Para iniciar el diligenciamiento del formulario de click en siguiente.

7. Al abrir el formulario se debe seleccionar el sector del proyecto y diligenciar los espacios correspondientes en numero de contrato, nombre del proyecto y nombre del contratista que ejecuta el proyecto y dar click en siguiente.

Formulario de cargue

Política Interacción Social

- Estrategia de Interacción Social
- Auditorías Visibles
 - Formulario Consolidado Auditorías Visibles
- Informe Auditorías Visibles
- Calendario Auditorías Visibles
- Red Comunicadores Populares
- Políticas y Lineamientos

Formulario Consolidado AV Tamaño letra: a a c

Plataforma Auditorías Visibles

*Obligatorio

Ubicación

DEPARTAMENTO *
Seleccione el Departamento donde se llevó a cabo la Reunión:
Elige

MUNICIPIO *
Diligencie el nombre del municipio donde se llevó a cabo la Reunión:
Tu respuesta

Nunca envíes contraseñas a través de Formularios de Google.

Este formulario se creó en Fondo Adaptación. Informar sobre abusos - Condiciones del servicio - Otros términos

Google Formularios

- Calendario Auditorías Visibles
- Red Comunicadores Populares
- Políticas y Lineamientos

Plataforma Auditorías Visibles

*Obligatorio

Datos de la Reunión:

Por favor seleccione el tipo de reunión llevada a cabo: *

- Primer Foro de Auditoría Visible (Se registra una sola vez)
- Foros Intermedios
- Foro Intermedio con un 50% de ejecución (Se registra una sola vez)
- Foro Final (Se registra una sola vez)
- Reunión ELS
- Socialización con entidades territoriales
- Capacitaciones y/o talleres ELS
- REPORTE MENSUAL DE PQRSFD (Peticiónes, Quejas, Sugerencias, Felicitaciones y Denuncias)

8. Para continuar se debe diligenciar la ubicación, departamento y municipio y dar click en siguiente.

9. Luego se debe seleccionar el tipo de reunión que se llevo a cabo y dar click en siguiente.



GOBIERNO
DE COLOMBIA



MINHACIENDA



Formulario de cargue

- Calendario Auditorías Visibles
- Red Comunicadores Populares
- Políticas y Lineamientos

10

Datos de la Reunión:

Fecha de la reunión reportada: *

Fecha
dd/mm/aaaa

Número Total de Asistentes *

Tu respuesta

Asistió el Equipo Local de Seguimiento (ELS)? *

- SI
 NO

Número Asistentes del ELS: *

Tu respuesta

Asistió la Alcaldía? *

- SI
 NO

Política Interacción Social

- Estrategia de Interacción Social
- Auditorías Visibles
- Formulario Consolidado Auditorías Visibles
- Informe Auditorías Visibles
- Calendario Auditorías Visibles
- Red Comunicadores Populares
- Políticas y Lineamientos

Formulario Consolidado AV

Tamaño letra: a a

Número Asistentes del ELS: *

Tu respuesta

Asistió la Alcaldía? *

- SI
 NO

Número asistentes de la Alcaldía: *

Tu respuesta

Asistió la Personería? *

- SI
 NO

Número asistentes de la Personería: *

Tu respuesta

11

ATRÁS SIGUIENTE

Nunca envíes contraseñas a través de Formularios de Google.

10. Para continuar se deben diligenciar los datos de la reunión: fecha, No. asistentes, datos del ELS, de la Alcaldía, de la Personería.

11. Para continuar se debe dar click en siguiente.



GOBIERNO
DE COLOMBIA



MINHACIENDA



Fondo
Adaptación

Formulario de cargue

- Versión 1.0 - 2018
- Red Comunicadores Populares
- Políticas y Lineamientos

Plataforma Auditorias Visibles

*Obligatorio

Cargue de Soportes de la Información Registrada

Archivos Soportes *

Registre la URL de los archivos soportes generada en la Zona de Carga de Archivos Soportes

Tu respuesta

ATRÁS SIGUIENTE

Nunca envíes contraseñas a través de Formularios de Google.

Este formulario se creó en Fondo Adaptación. Informar sobre abusos · Condiciones del servicio · Otros términos

Google Formularios

12

Click aquí para
Cargar Archivo

12. Para continuar y realizar el cargue de información con sus soportes anexos, de “[click aquí para Cargar Archivo](#)”

Allí podrá cargar las fotografías, actas, listados de asistencia y demás soportes que evidencien la realización del espacio de participación.



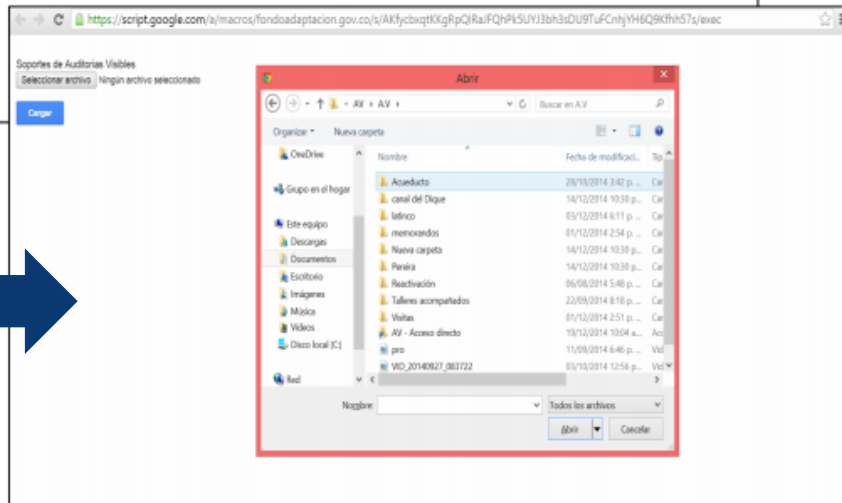
GOBIERNO
DE COLOMBIA



MINHACIENDA



Formulario de cargue



Una vez entre en **click aquí para Cargar Archivo**, se abrirá una nueva pestaña donde saldrá un letrero que dice seleccionar archivo, y posteriormente le da cargar.

Nota: para subir varios soportes debe realizarse en formato PDF y un solo documento.



GOBIERNO
DE COLOMBIA

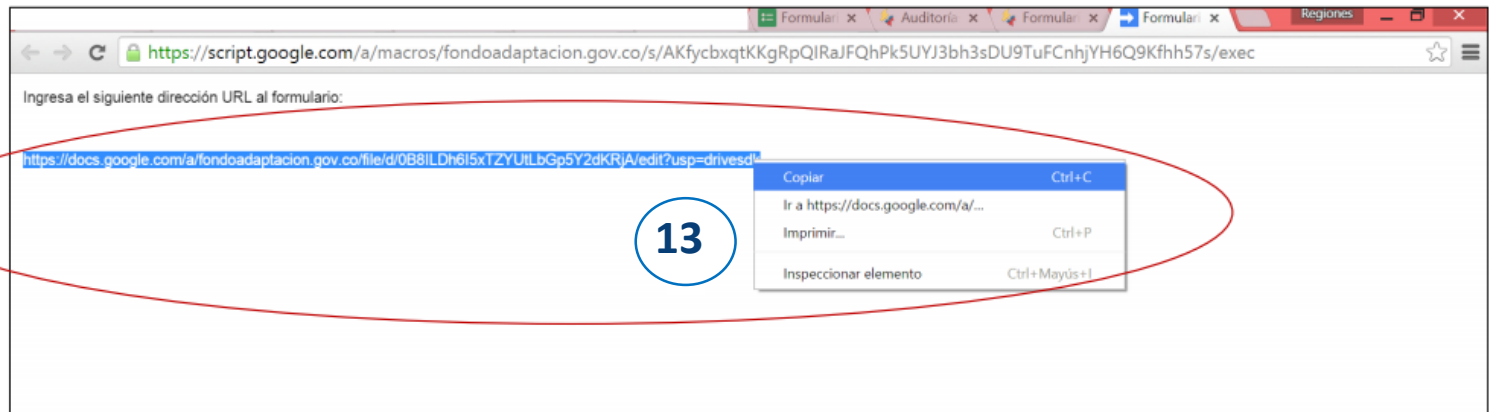


MINHACIENDA



Formulario de cargue

13. Después de cargar el material de soporte (actas, listados de asistencia, fotografías, sondeos de satisfacción ciudadana, videos, etc.), aparece un letrero que dice: Ingresa la siguiente dirección de URL al formulario (copie la dirección y diríjase al formulario).



GOBIERNO
DE COLOMBIA



MINHACIENDA



Formulario de cargue

14. Para continuar, regresamos al Formulario y se pega el URL en la respuesta de Archivos Soporte.

15. Luego se debe dar click en siguiente.

Plataforma Auditorias Visibles

*Obligatorio

Cargue de Soportes de la Información Registrada

Archivos Soportes *

Registre la URL de los archivos soportes generada en la Zona de Carga de Archivos Soportes

Tu respuesta

ATRÁS SIGUIENTE

Nunca envíes contraseñas a través de Formularios de Google.

Este formulario se creó en Fondo Adaptación. Informar sobre abusos · Condiciones del servicio · Otros términos

Google Formularios

Click aquí para Cargar Archivo



GOBIERNO
DE COLOMBIA



MINHACIENDA



Formulario de cargue

16. Luego se debe diligenciar la información de quien ingresa la información.

17. Para continuar se debe dar click en siguiente.



GOBIERNO
DE COLOMBIA



MINHACIENDA



Formulario de cargue

Seleccionar idioma ▼ Con la tecnología de Google Traductor de Google

Fondo Adaptación

MINHACIENDA GOBIERNO DE COLOMBIA

Inicio Fondo Adaptación Regiones Contratación Gestión Misional Prensa Servicio Ciudadano Transparencia

Regiones > Política Interacción Social > Formulario Consolidado Auditorías Visibles

Política Interacción Social

- Estrategia de Interacción Social
- Auditorías Visibles
- Formulario Consolidado Auditorías Visibles
- Informe Auditorías Visibles
- Calendario Auditorías Visibles
- Red Comunicadores Populares
- Políticas y Lineamientos

Formulario Consolidado AV

Tamaño letra: a a a

Plataforma Auditorías Visibles

Fin del Registro de Información

ATRÁS ENVIAR 18

Nunca envíes contraseñas a través de Formularios de Google.

Este formulario se creó en Fondo Adaptación. Informar sobre abusos - Condiciones del servicio - Otros términos

Google Formularios

18. Para finalizar se debe dar click en enviar



GOBIERNO DE COLOMBIA



MINHACIENDA



Formulario de cargue

RECOMENDACIONES

- Cargue el número exacto de participantes en las reuniones, los cuales deben ser igual a la suma de los listados de asistencia.
- Los archivos soportes de la puesta en marcha de la estrategia de AV (listados de asistencia, actas, actas de conformación de ELS, fotografías, videos, sondeos de satisfacción ciudadana, directorios ELS, etc.) deben ir con el nombre de la reunión y el municipio.
- Los datos del formulario deben concordar con los archivos de soporte, puesto que son los que evidencian el trabajo realizado.



GOBIERNO
DE COLOMBIA



MINHACIENDA



Formulario de cargue

RECOMENDACIONES

- Se debe cumplir con los tiempos estipulados en la Política para el cargue de la información.
- Tenga en cuenta que debe tener correo Gmail abierto cuando realice los respectivos cargues de información y debe usar la misma cuenta siempre que realice este proceso.
- Si es la primera vez que usted realiza un cargue, la plataforma pedirá un permiso, realice usted mismo el proceso.
- Para comprobar que se realizó el cargue, tome un pantallazo del paso final cuando en la pantalla aparezca que su cargue ha sido exitoso y envíelo a su supervisor como soporte del proceso.

Formulario de cargue

Fondo Adaptación
regiones@fondoadaptacion.gov.co
Celular: 3204142340

Actualizado: Octubre 2018



GOBIERNO
DE COLOMBIA



MINHACIENDA

