

INSTRUCTIVO DE CARGUE – SISTEMA DE PARTICIPACIÓN CIUDADANA AUDITORÍAS VISIBLES



1.

sitio.fondoadaptacion.gov.co

Quota Medplus Medicina Pr MiClaro Organizador de Matr

Seleccionar idioma



MINHACIENDA

Twitter Facebook Google+ YouTube

Inicio	Fondo Adaptación	Regiones	Contratación	Gestión Misional	Prensa
--------	------------------	----------	--------------	------------------	--------

2.

- Política Interacción Social
- CORES
- Reactivar



Siga las instrucciones y guíese por los números de las imágenes, para ingresar al formulario:

1. Entre a la página web del Fondo Adaptación www.fondoadaptacion.gov.co
2. Busque la pestaña Política Interacción Social

The screenshot shows a web browser window with the URL sitio.fondoadaptacion.gov.co/index.php/en-las-regiones/politica-interaccion-social/estrategia-de-interaccion-social. The navigation menu includes: Inicio, Fondo Adaptación, Regiones, Contratación, and Gestión Misional. A dropdown menu is open under 'Regiones', showing: Política Interacción Social, CORES, and Reactivar. The sidebar on the left has a search bar with the text 'Estrategia de Interacción Social' and a list of results: Auditorias Visibles, Formulario Consolidado Auditorias Visibles, Informe Auditorias Visibles, Red Comunicadores Populares, and Políticas y Lineamientos. The main content area has a heading 'Estrategia de Interacción Social' and a paragraph: 'Con el propósito de apuntarle a un desarrollo int... los proyectos de la Entidad, la Subgerencia de R... la Estrategia de Interacción y Sostenibilidad Soci... la activa participación de los diversos grupos por... proyectos, el cual incluye como una de sus línea...'. Below the text is a graphic with the word 'Antes'.

3. Se despliega menú de Estrategia de Interacción Social

4. En la parte de debajo de la pantalla, al lado izquierda, busque “**formulario Consolidado A.V**”

Formulario de carga

Formulario Consolidado Auditorías Visibles

- Informe Auditorías Visibles
- Calendario Auditorías Visibles
- Red Comunicadores Populares
- Políticas y Lineamientos

5

Plataforma Auditorías Visibles

Sistema de Participación Ciudadana –SPC Estrategia Auditorías Visibles



6 SIGUIENTE

Nunca envíes contraseñas a través de Formularios de Google.

Este formulario se creó en Fondo Adaptación. Informar sobre abusos - Condiciones del servicio - Otros términos

[Click aquí para Cargar Archivo](#)

Política Interacción Social

- Estrategia de Interacción Social
- Auditorías Visibles
- Formulario Consolidado Auditorías Visibles
- Informe Auditorías Visibles
- Calendario Auditorías Visibles
- Red Comunicadores Populares
- Políticas y Lineamientos

7

Formulario Consolidado AV

Tamaño letra: a a a

- Acueducto y Alcantarillado
- Reactivación Económica
- Educación
- Salud
- Medio Ambiente
- MP - Gramalote
- MP - La Mojana
- MP - Jarillón de Cali
- MP - Canal del Dique
- MP - Río Fonce
- PRUEBA

Número de contrato o convenio mediante el cual se ejecuta el Proyecto: *

Tu respuesta

Nombre del Proyecto: *

Tu respuesta

Nombre Contratista que ejecuta el Proyecto: *

Tu respuesta

ATRÁS SIGUIENTE

5. Una vez hace click en formulario consolidado A.V aparecerá en la pantalla el formulario para diligenciar

6. Para iniciar el diligenciamiento del formulario de click en siguiente.

7. Al abrir el formulario se debe seleccionar el sector del proyecto y diligenciar los espacios correspondientes en numero de contrato, nombre del proyecto y nombre del contratista que ejecuta el proyecto y dar click en siguiente.

Formulario de cargue

Política Interacción Social

- Estrategia de Interacción Social
- Auditorías Visibles
 - Formulario Consolidado Auditorías Visibles
- Informe Auditorías Visibles
- Calendario Auditorías Visibles
- Red Comunicadores Populares
- Políticas y Lineamientos

Formulario Consolidado AV Tamaño letra: a a c

Plataforma Auditorías Visibles

*Obligatorio

Ubicación

DEPARTAMENTO *
Seleccione el Departamento donde se llevó a cabo la Reunión:
Elige

MUNICIPIO *
Diligencie el nombre del municipio donde se llevó a cabo la Reunión:
Tu respuesta

Nunca envíes contraseñas a través de Formularios de Google.

Este formulario se creó en Fondo Adaptación. Informar sobre abusos - Condiciones del servicio - Otros términos

Google Formularios

8. Para continuar se debe diligenciar la ubicación, departamento y municipio y dar click en siguiente.

9. Luego se debe seleccionar el tipo de reunión que se llevo a cabo y dar click en siguiente.

• Calendario Auditorías Visibles
• Red Comunicadores Populares
• Políticas y Lineamientos

Plataforma Auditorías Visibles

*Obligatorio

Datos de la Reunión:

Por favor seleccione el tipo de reunión llevada a cabo: *

- Primer Foro de Auditoría Visible (Se registra una sola vez)
- Foros Intermedios
- Foro Intermedio con un 50% de ejecución (Se registra una sola vez)
- Foro Final (Se registra una sola vez)
- Reunión ELS
- Socialización con entidades territoriales
- Capacitaciones y/o talleres ELS
- REPORTE MENSUAL DE PQRSFD (Peticiónes, Quejas, Sugerencias, Felicitaciones y Denuncias)

Formulario de cargue

- Calendario Auditorías Visibles
- Red Comunicadores Populares
- Políticas y Lineamientos

10

Datos de la Reunión:

Fecha de la reunión reportada: *

Fecha

dd/mm/aaaa

Número Total de Asistentes *

Tu respuesta

Asistió el Equipo Local de Seguimiento (ELS)? *

- SI
 NO

Número Asistentes del ELS: *

Tu respuesta

Asistió la Alcaldía? *

- SI
 NO

Política Interacción Social

- Estrategia de Interacción Social
- Auditorías Visibles
- Formulario Consolidado Auditorías Visibles
- Informe Auditorías Visibles
- Calendario Auditorías Visibles
- Red Comunicadores Populares
- Políticas y Lineamientos

Formulario Consolidado AV

Tamaño letra: a a

Número Asistentes del ELS: *

Tu respuesta

Asistió la Alcaldía? *

- SI
 NO

Número asistentes de la Alcaldía: *

Tu respuesta

Asistió la Personería? *

- SI
 NO

Número asistentes de la Personería: *

Tu respuesta

11

ATRÁS SIGUIENTE

Nunca envíes contraseñas a través de Formularios de Google.

10. Para continuar se deben diligenciar los datos de la reunión: fecha, No. asistentes, datos del ELS, de la Alcaldía, de la Personería.

11. Para continuar se debe dar click en siguiente.



Formulario de cargue

- Estrategia de Interacción Social
- Auditorías Visibles
- **Formulario Consolidado Auditorías Visibles**
- Informe Auditorías Visibles
- Calendario Auditorías Visibles
- Red Comunicadores Populares
- Políticas y Lineamientos

12

Plataforma Auditorías Visibles

*Obligatorio

ELS

Equipo Local de Seguimiento (ELS) conformado? *

- SI
 NO

Número de miembros del Equipo Local de Seguimiento (ELS) *

Tu respuesta

13

ATRÁS

SIGUIENTE

Nunca envíes contraseñas a través de Formularios de Google.

Cuando se encuentra ingresando la información del primer foro se debe ingresar la información de conformación de ELS

12. Luego se deben diligenciar los datos del Equipo Local de Seguimiento.

13. Para continuar se debe dar click en siguiente.

Formulario de cargue

Formulario Consolidado Auditorías Visibles

- Informe Auditorías Visibles
- Calendario Auditorías Visibles
- Red Comunicadores Populares
- Políticas y Lineamientos

14 *Obligatorio

Resultados del Sondeo de Satisfacción

Pregunta A - Opción 1 *
Ingrese la cantidad de respuestas que los encuestados evaluaron en esta opción

Tu respuesta _____

Pregunta A - Opción 2 *
Ingrese la cantidad de respuestas que los encuestados evaluaron en esta opción

Tu respuesta _____

Pregunta A - Opción 3 *
Ingrese la cantidad de respuestas que los encuestados evaluaron en esta opción

Tu respuesta _____


Pregunta A - Opción 4 *
Ingrese la cantidad de respuestas que los encuestados evaluaron en esta opción

Tu respuesta _____

Pregunta A - Opción 5 *
Ingrese la cantidad de respuestas que los encuestados evaluaron en esta opción

Tu respuesta _____

15 ATRÁS SIGUIENTE

 **Click aquí para Cargar Archivo**

Los Foros deben contener la información de los sondeos de satisfacción realizados

14. Para continuar se deben diligenciar los resultados del Sondeo de Satisfacción para cada una de las preguntas (A,B,C,D y E), los cuales se deben responder en números.

15. Luego se debe dar click en siguiente.

Formulario de cargue

Inicio Fondo Adaptación Regiones Contratación Gestión Misional Prensa Servicio Ciudadano Transparencia

Regiones > Política Interacción Social > Formulario Consolidado Auditorías Visibles

Política Interacción Social

- Estrategia de Interacción Social
- Auditorías Visibles
- Formulario Consolidado Auditorías Visibles
- Informe Auditorías Visibles
- Calendario Auditorías Visibles
- Red Comunicadores Populares
- Políticas y Lineamientos

Formulario Consolidado AV

Tamaño letra: a a a

Plataforma Auditorías Visibles

*Obligatorio

Resultados del Sondeo de Satisfacción

16 ¿Qué sugiere para que el Fondo Adaptación mejore? *

Tu respuesta

Número de Encuestados (No. Personas a las que se les aplicó la encuesta) *

Tu respuesta

17

ATRÁS SIGUIENTE

Nunca envíes contraseñas a través de Formularios de Google.

16. Continuando con el Sondeo de Satisfacciones se debe diligenciar las sugerencias de mejoramiento para el Fondo Adaptación y el número de encuestados el cual se debe responder en números.

17. Luego se debe dar click en siguiente.

Formulario de cargue

- [Carpetas y Documentos](#)
- [Red Comunicadores Populares](#)
- [Políticas y Lineamientos](#)

Plataforma Auditorias Visibles

*Obligatorio

Cargue de Soportes de la Información Registrada

Archivos Soportes *
Registre la URL de los archivos soportes generada en la Zona de Carga de Archivos Soportes

Nunca envíe contraseñas a través de Formularios de Google.

Este formulario se creó en Fondo Adaptación. [Informar sobre abusos](#) - [Condiciones del servicio](#) - [Otros términos](#)

Google Formularios

18

 **Click aquí para Cargar Archivo**

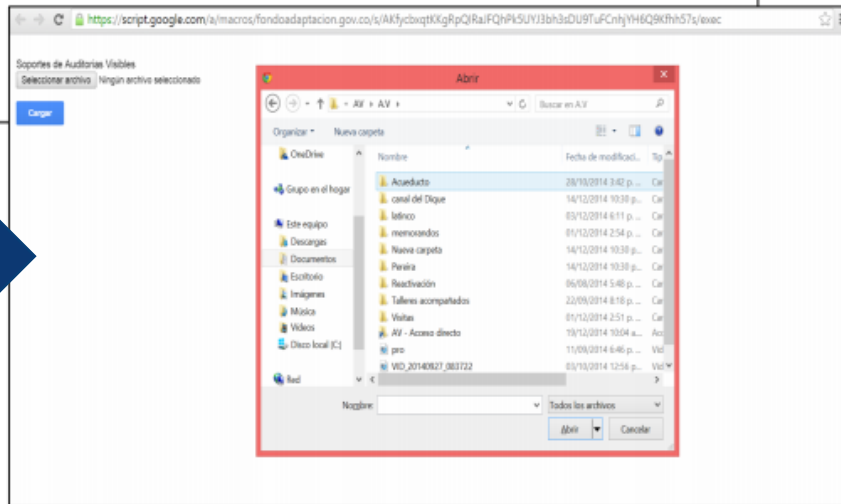
18. Para finalizar el cargue de información con sus soportes anexos, de “**click aquí para Cargar Archivo**”

Allí podrá cargar las fotografías, actas, listados de asistencia y demás soportes que evidencien la realización del espacio de participación.

Formulario de cargue



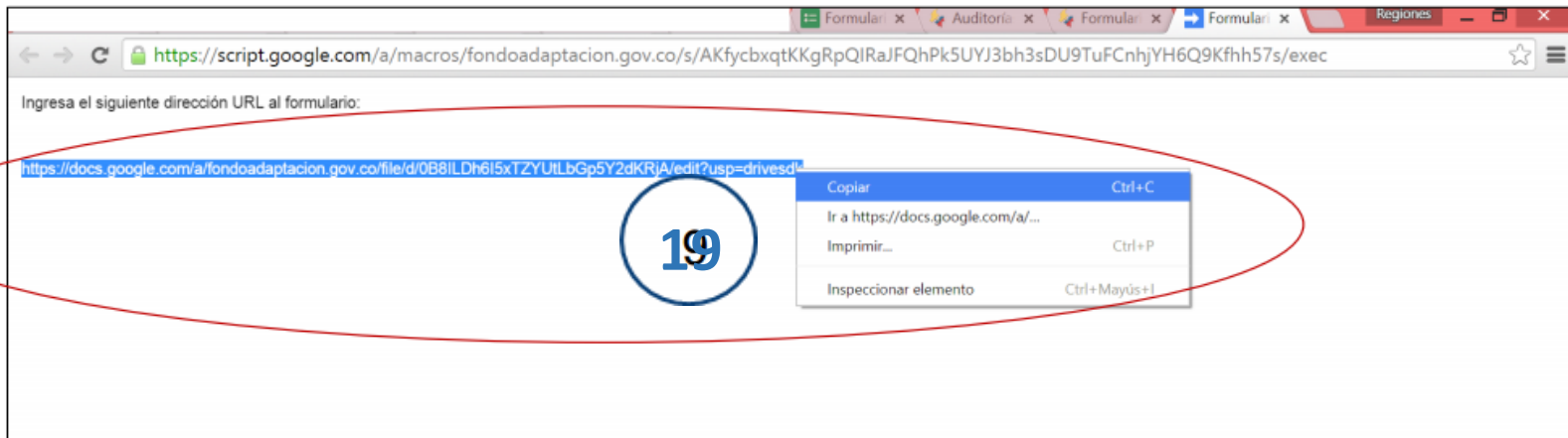
Una vez entre en **click aquí para Cargar Archivo**, se abrirá una nueva pestaña donde saldrá un letrero que dice seleccionar archivo, y posteriormente le da cargar.



Nota: para subir varios soportes debe realizarse en formato PDF y un solo documento.

Formulario de cargue

19. Después de cargar el material de soporte (actas, listados de asistencia, fotografías, sondeos de satisfacción ciudadana, videos, etc.), aparece un letrero que dice: Ingresa la siguiente dirección de URL al formulario (copie la dirección y diríjase al formulario).



Formulario de cargue

20



Plataforma Auditorias Visibles

*Obligatorio

Cargue de Soportes de la Información Registrada

Archivos Soportes *

Registre la URL de los archivos soportes generada en la Zona de Carga de Archivos Soportes

Tu respuesta

ATRÁS

SIGUIENTE

21

Nunca envíe contraseñas a través de Formularios de Google.

Este formulario se creó en Fondo Adaptación. Informar sobre abusos - Condiciones del servicio - Otros términos

Google Formularios



Click aquí para
Cargar Archivo

20. Para continuar, regresamos al Formulario y se pega el URL en la respuesta de Archivos Soporte.

21. Luego se debe dar click en siguiente.



MINHACIENDA



Fondo Adaptación



**TODOS POR UN
NUEVO PAÍS**

PAZ EQUIDAD EDUCACIÓN

Formulario de cargue

Estrategia de Interacción Social

Auditorias Visibles

Formulario Consolidado Auditorias Visibles

Informe Auditorias Visibles

Calendario Auditorias Visibles

Red Comunicadores Populares

Políticas y Lineamientos

Tamaño letra: a a a

Plataforma Auditorias Visibles

*Obligatorio

Datos de quien ingresa la información

Nombres y Apellidos *
Registre el nombre de la persona que está diligenciando el formulario

Tu respuesta

Celular *
Registre el celular de la persona que está diligenciando el formulario

Tu respuesta

Correo Electrónico *
Registre el correo electrónico de la persona que está diligenciando el formulario

Tu respuesta

ATRÁS SIGUIENTE

22

23

Nunca envíes contraseñas a través de Formularios de Google.

22. Luego se debe diligenciar la información de quien ingresa la información.

23. Para continuar se debe dar click en siguiente.

Formulario de cargue

Seleccionar idioma ▼ Con la tecnología de Google Traductor de Google

MINHACIENDA GOBIERNO DE COLOMBIA

Inicio Fondo Adaptación Regiones Contratación Gestión Misional Prensa Servicio Ciudadano Transparencia

Regiones > Política Interacción Social > Formulario Consolidado Auditorías Visibles

Política Interacción Social

- Estrategia de Interacción Social
- Auditorías Visibles
- Formulario Consolidado Auditorías Visibles
- Informe Auditorías Visibles
- Calendario Auditorías Visibles
- Red Comunicadores Populares
- Políticas y Lineamientos

Formulario Consolidado AV

Tamaño letra: a a a

Plataforma Auditorias Visibles

Fin del Registro de Información

ATRÁS ENVIAR 24

Nunca envíes contraseñas a través de Formularios de Google.

Este formulario se creó en Fondo Adaptación. Informar sobre abusos - Condiciones del servicio - Otros términos

Google Formularios

24. Para finalizar se debe dar click en enviar

Formulario de cargue

RECOMENDACIONES

- Cargue el número exacto de participantes en las reuniones, los cuales deben ser igual a la suma de los listados de asistencia.
- Los archivos soportes de la puesta en marcha de la estrategia de AV (listados de asistencia, actas, actas de conformación de ELS, fotografías, videos, sondeos de satisfacción ciudadana, directorios ELS, etc.) deben ir con el nombre de la reunión y el municipio.
- El sondeo de satisfacción ciudadana solo se aplica en: Foros inicial, Foro Intermedio que mida el 50% de la ejecución del contrato y en el Foro de Cierre, por lo tanto solo se registra el formulario en esas tres instancias.
- Los datos del formulario deben concordar con los archivos de soporte, puesto que son los que evidencian el trabajo realizado.



Formulario de cargue

RECOMENDACIONES

- Se debe cumplir con los tiempos estipulados en la política para el cargue de la información.
- Tenga en cuenta que debe tener correo Gmail abierto cuando realice los respectivos cargues de información y debe usar la misma cuenta siempre que realice este proceso.
- Si es la primera vez que usted realiza un cargue, la plataforma pedirá un permiso, realice usted mismo el proceso.
- Para comprobar que se realizó el cargue, tome un pantallazo del paso final cuando en la pantalla aparezca que su cargue ha sido exitoso y envíelo a su supervisor como soporte del proceso.

Fondo Adaptación
regiones@fondoadaptacion.gov.co
Celular: 3204142340

Actualizado: Abril 2018