

**FP** FormulaPassion.it

**Giro d'Italia  
con una piccola  
auto elettrica  
*Il Road Book***



E' possibile fare il giro d'Italia con una piccola auto elettrica (con una da 700 km di autonomia non c'è bisogno di guide)? A questa domanda abbiamo voluto rispondere con un tour dedicato, con tappe, indicazioni geo posizionate su Google Map e km da percorrere.

Con il supporto di Enel (che in Italia conta oltre 18.600 punti di ricarica che diventano 35 mila punti disponibili grazie agli accordi di interoperabilità) abbiamo quindi realizzato una mappa che chilometro dopo chilometro può aiutare i turisti più green a girare l'Italia in lungo e in largo. Già perché questo road book può essere anche usato a "pezzi", prendendo in considerazione le singole tratte. Buon viaggio.



Il roadbook costa tirreninica - costa adriatica, propone i principali punti di ricarica di Enel (compresi quelli ad altissima potenza Ewiva, la joint venture di Enel e Volkswagen) che possono essere utilizzati da chi guida un'auto elettrica per percorrere un viaggio lungo oltre 1.700 km da Genova a Venezia.

Il roadbook è stato concepito per essere utilizzato da tutte le tipologie di auto, a partire da quelle con autonomia di 130/200 km.



1° GIORNO

# Da Genova a Viareggio



[GUARDA IL PERCORSO  
SU GOOGLE MAP](#)

## Genova

- [P.zza Giuseppe Garrassini Garbarino, 1r](#) – Area parcheggio | 50kW
- [Aeroporto di Genova](#) – Quick PARKING | 50kW
- [Via Luigi Perini, 90](#) – 50kW
- [Via Antonio Sant'Elia, 200](#) – Parcheggio | 50kW
- [Largo Rosanna Benzi, 12](#) – 3 postazioni | 7,4kW

## Sarzana (103 km)

- [Via Variante Aurelia, 49](#) – McDonald's | 50kW

## Massa (124 km)

- [Via Don Carlo Gnocchi](#) | 50kW

## Viareggio (155 km)

- [Largo Risorgimento](#) – Q8easy | 75kW 
- [Via Pisana](#) – Conad | 50kW



1° GIORNO

# Da Pisa a Grosseto

[GUARDA IL PERCORSO  
SU GOOGLE MAP](#)

**Pisa** (192 km)

- [Via delle Torri, 20](#) | 100kW

**Livorno** (223 km)

- [Viale Giovanni Boccaccio, 21 - LI Q8](#) | 300kW

**Cecina** (260 km)

- [Via Antonio Cederna, 4G](#) | 50kW
- [Via Pasubio, 33I](#) | 50kW

**San Vincenzo** (355 km)

- [Via Firenze, 31](#) | 50kW

**Grosseto** (355 km)

- [Via Rosellana, 135](#) | 300kW
- [Via Scansanese, 116](#) | 300kW

**Orbetello** (391 km)

- [Via Sicilia 4 Albinia](#) | 50kW
- [Via della Stazione](#) | 22kW
- [P.zza Mario Cortesini, 29](#) | 22kW



2° GIORNO

# Da Orbetello a Roma

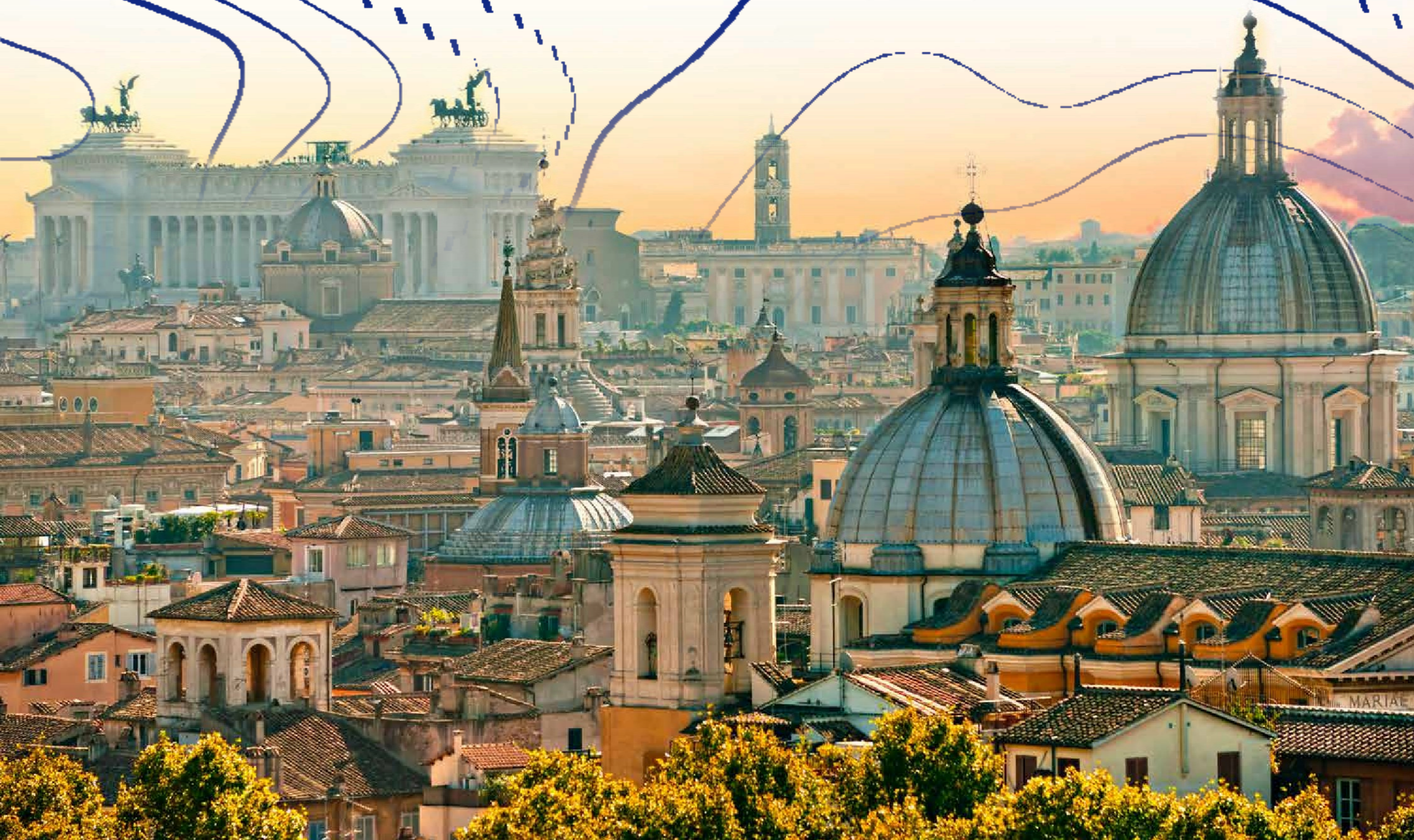
[GUARDA IL PERCORSO  
SU GOOGLE MAP](#)

**Santa Marinella** (85 km)

- Largo Giuseppe Gentiluzzi, 13 | 75kW
- P.zza Civitavecchia, 25 | 75kW

**Roma** (155 km)

- Via Flaminia, 871 | 300kW
- Corso Francia, 206 | 350kW



3° GIORNO

# Da Roma a Napoli



[GUARDA IL PERCORSO  
SU GOOGLE MAP](#)

**Valmontone** (59 km)

- [Fashion District, 113 | 300kW](#)

**Ceprano** (115 km)

- [Via Caragno, 12 | 300kW](#)

**Cassino** (115 km)

- [Via Casilina sud, 140 - Conad | 50kW](#)
- [Via Giuseppe Verdi, 461 | 50kW](#)

**Napoli** (239 km)

- [Via Galileo Ferraris, 45 - Sede Enel | 50kW](#)
- [Via delle Repubbliche Marinare, 2 | 150kW](#)
- [Via Stefano Barbato, 2 | 150kW](#)
- [Viale Colli Aminei, 30 | 150kW](#)
- [Via Murelle, 57 - Aci Point | 50kW](#)



4° GIORNO

# Da Napoli a Foggia

[GUARDA IL PERCORSO  
SU GOOGLE MAP](#)

**Avellino** (58 km)

- [Via Vincenzo Volpe, 113](#) | 50kW
- [Corso L. Cadorna, 210](#) | 50kW

**Candela** (135 km)

- [Strada Provinciale 98 - Ristorante  
l'Orecchietta](#) | 150kW

**Foggia** (181 km)

- [Viale degli Aviatori, 1](#) | 50kW
- [Corso del Mezzogiorno, 15 -  
McDonald's](#) | 22kW 





5° GIORNO

# Da Foggia a Giulianova

[GUARDA IL PERCORSO  
SU GOOGLE MAP](#)

## Termoli (90 km)

- [SS87 Sannitica, 483 - Q8 | 300kW](#)
- [Viale Corsica, 184 H | 50kW](#)
- [Via Rio Vivo, 74 | 50kW](#)

## Casalbordino - Vasto nord (126 km)

- [Vasto Nord A14 - Acqua&Sapone | 300kW](#)

## Pescara (186 km)

- [Via di Monte Camicia, 25 | 100kW](#)

## Roseto degli abruzzesi (219 km)

- [Via Nazionale, 621 - Supermarket Oasi | 50kW](#)

## Mosciano Sant'Angelo (228 km)

- [Via Francia, 4 - Stazione | 50kW](#)

## Giulianova (246 km)

- [Via Galileo Galilei, 371 | 50kW](#)



6° GIORNO

# Da Giulianova a Ravenna

[GUARDA IL PERCORSO  
SU GOOGLE MAP](#)

**Porto Sant'Elpidio** (65 km)

- [Via Ravenna, 99E | 100kW](#)

**Ancona** (113 km)

- [Via Zingaretti, 2 | 50kW](#)

**Fano** (117 km)

- [Via Luigi Einaudi, 22 | 300kW](#)

**Pesaro** (195 km)

- [Via del Novecento, 99 | 50kW | 50kW](#)

**Misano Adriatico** (222 km)

- [Via Adriatica, 5 - Conad | 50kW](#)

**Cesenatico**

- [Via Cecchini, 84 | 50kW](#)

**Ravenna**

- [Via Classicana, 299 - Q8 | 300kW](#)
- [Via Manlio Travaglini, 21 | 150kW](#)
- [Via Faentina, 145 | 300kW](#)



7° GIORNO

# Da Ravenna a Venezia

[GUARDA IL PERCORSO  
SU GOOGLE MAP](#)

**Ferrara** (80 km)

- [Viale XVII Novembre, 14 - ACI](#) | [100kW](#)

**Albignasego** (153 km)

- [Via Fabio Filzi, 6](#) | [150kW](#)

**Padova** (163 km)

- [Via Plebiscito \(Del\), 85](#) | [100kW](#)
- [Corso Australia, 3](#) | [100kW](#)

**Spinea** (190 km)

- [Via Tintoretto, 5 - Conad](#) | [150kW](#)

**Venezia** (200 km)

- [Via Orlanda, 6a](#) | [50kW](#)
- [Via Orlanda, 8](#) | [50kW](#)

