



**SIGA-MS**  
APROSOJA/MS

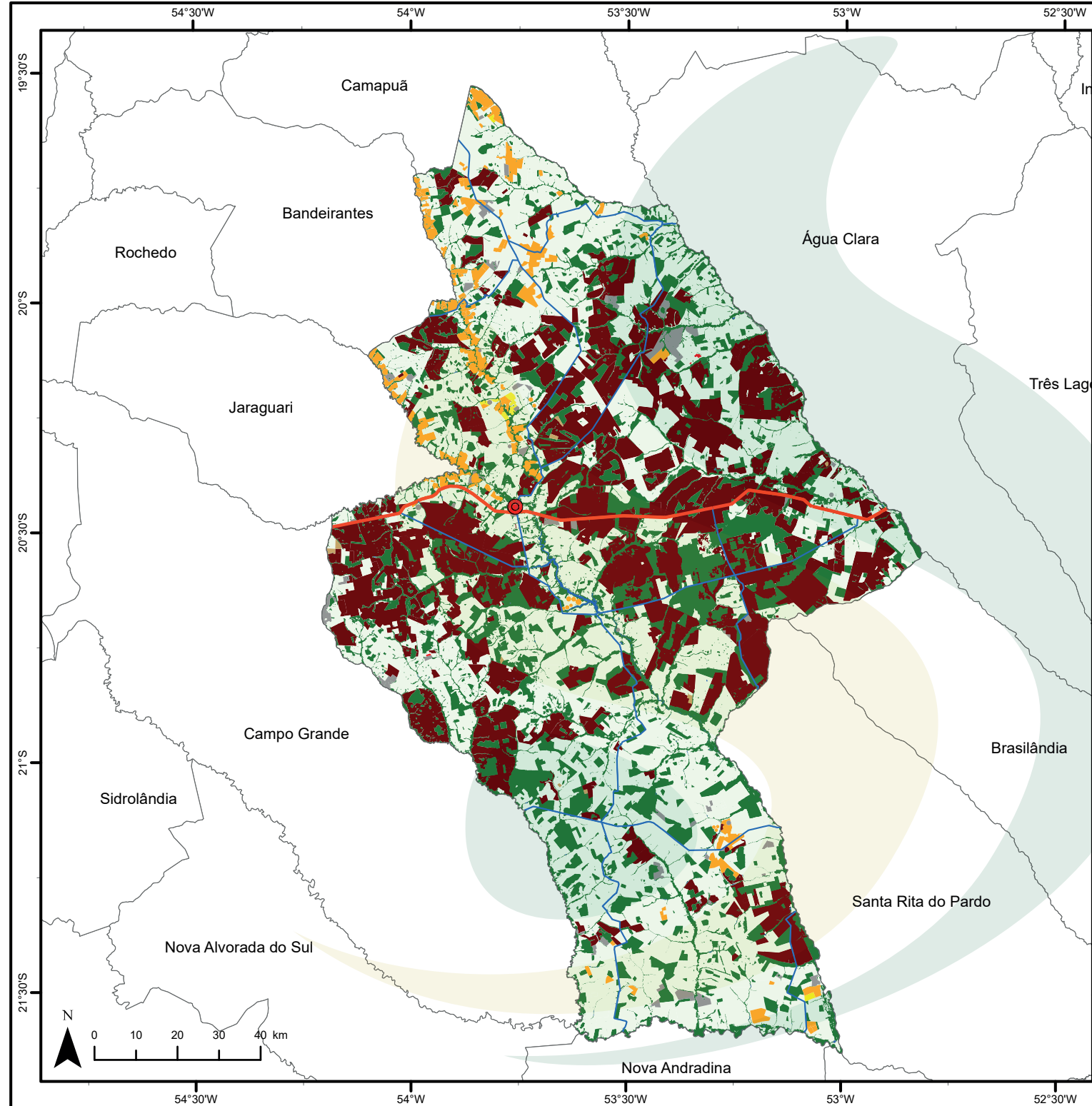
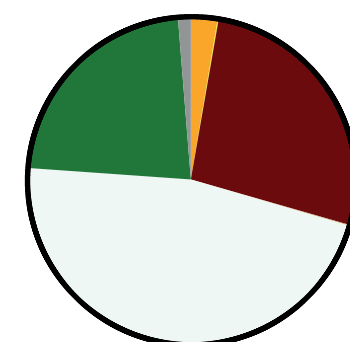
## Uso e Ocupação do Solo

### Ribas do Rio Pardo - MS

Primeira Safra 2024-2025 (ha)

	Soja	45.776	2,6%
	Milho	1.671	0,1%
	Cana-de-Açúcar	0	0,0%
	Eucalipto	462.044	26,7%
	Pinus	171	0,0%
	Seringueira	1.356	0,1%
	Pasto	806.475	46,6%
	Remanescentes	391.326	22,6%
	Outros	21.987	1,3%
<b>Total</b>		<b>1.730.807</b>	<b>100,0%</b>

- Sede do Município
- Água
- Rodovias Federais
- Rodovias Estaduais



Realização:

**APROSOJA**  
SISTEMA FAMASUL | MATO GROSSO DO SUL  
**FAMASUL**  
SENAR  
SINDICATOS  
FUNAR  
APROSOJA  
**SEMADESC**  
Secretaria de Estado  
de Meio Ambiente,  
Desenvolvimento, Ciência,  
Tecnologia e Inovação  
**GOVERNO DE**  
**Mato Grosso**  
**do Sul**

Processamento & Produção:

**Sinoptica**  
www.sinoptica.com