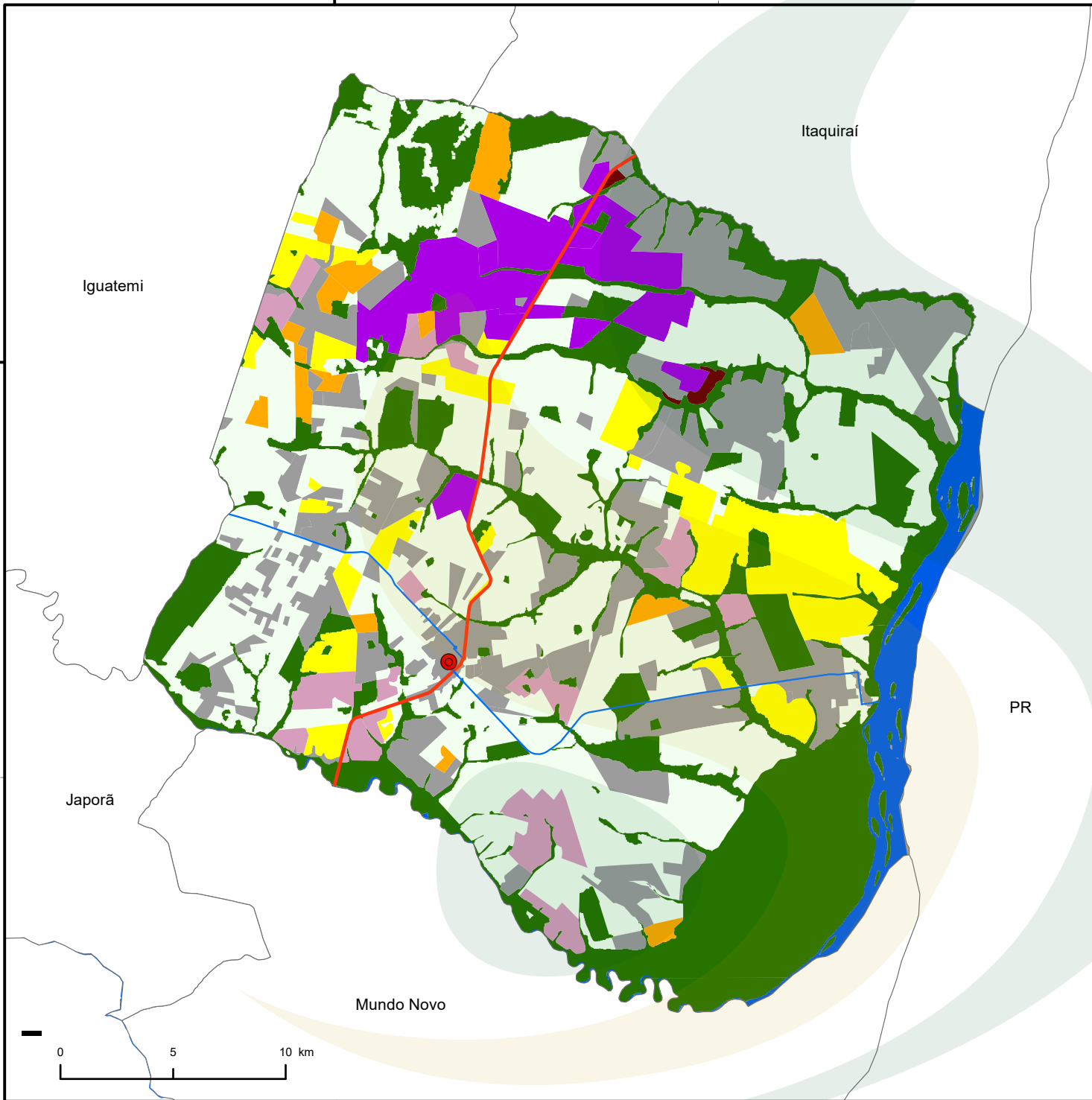


54°20'W

23°40'S



SIGA-MS
APROSOJA/MS

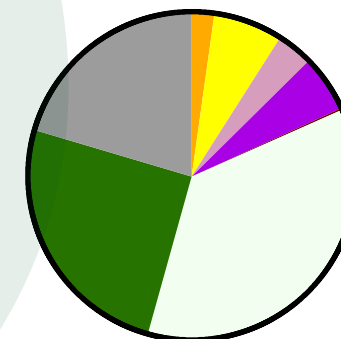
Uso e Ocupação do Solo

Eldorado - MS

Segunda Safra 2024-2025 (ha)

	Algodão	0	0,0%
	Sorgo	2.269	2,2%
	Milho	6.948	6,9%
	Milheto	3.608	3,6%
	Cana-de-Açúcar	5.627	5,6%
	Eucalipto	181	0,2%
	Pinus	0	0,0%
	Seringueira	0	0,0%
	Pasto	36.427	36,0%
	Remanescentes	25.508	25,2%
	Outros	20.712	20,5%
Total		101.280	100,0%

- Sede do Município
- Água
- Rodovias Federais
- Rodovias Estaduais



Realização:



FUNDEMS

SEMADESC
Secretaria de Estado
de Meio Ambiente,
Desenvolvimento, Ciência,
Tecnologia e Inovação



Processamento & Produção:



54°20'W