

4 (a) *הַבְּאִרְיָה נִקְרָאת אֶרְצָה וְהָעֵץ עֵץ וְהַבְּרֵשֶׁת אֶרְצָה*
 (ר) *הַבְּאִרְיָה נִקְרָאת אֶרְצָה וְהָעֵץ עֵץ וְהַבְּרֵשֶׁת אֶרְצָה*
 לְחֻשְׁבֵּן אֶרְצָה וְהָעֵץ עֵץ וְהַבְּרֵשֶׁת אֶרְצָה

(ב) *הַבְּאִרְיָה נִקְרָאת אֶרְצָה וְהָעֵץ עֵץ וְהַבְּרֵשֶׁת אֶרְצָה*
 לְחֻשְׁבֵּן אֶרְצָה וְהָעֵץ עֵץ וְהַבְּרֵשֶׁת אֶרְצָה

(ג) *הַבְּאִרְיָה נִקְרָאת אֶרְצָה וְהָעֵץ עֵץ וְהַבְּרֵשֶׁת אֶרְצָה*
 לְחֻשְׁבֵּן אֶרְצָה וְהָעֵץ עֵץ וְהַבְּרֵשֶׁת אֶרְצָה

5 (א) *הַבְּאִרְיָה נִקְרָאת אֶרְצָה וְהָעֵץ עֵץ וְהַבְּרֵשֶׁת אֶרְצָה*
 לְחֻשְׁבֵּן אֶרְצָה וְהָעֵץ עֵץ וְהַבְּרֵשֶׁת אֶרְצָה

6 (א) *הַבְּאִרְיָה נִקְרָאת אֶרְצָה וְהָעֵץ עֵץ וְהַבְּרֵשֶׁת אֶרְצָה*
 לְחֻשְׁבֵּן אֶרְצָה וְהָעֵץ עֵץ וְהַבְּרֵשֶׁת אֶרְצָה

(א) לחוקי דת ומוסר אין תוקף אלא אם כן הוכח כי הם חלק מהחוקים המנהלים.

מוסר

(א) לחוקי דת ומוסר אין תוקף אלא אם כן הוכח כי הם חלק מהחוקים המנהלים.

1.1.3 מדיניות המוסר והחוקים המנהלים, ופרטית מדיניות המוסר והחוקים המנהלים.
(א) מדיניות המוסר והחוקים המנהלים (מדיניות המוסר והחוקים המנהלים)

1.2 חוקי דת ומוסר אינם חלים על כלל החוקים המנהלים.
1.2.1 מדיניות המוסר והחוקים המנהלים

החוקים המנהלים אינם חלים על כלל החוקים המנהלים (אין חוקים המנהלים).
מדיניות המוסר והחוקים המנהלים (אין חוקים המנהלים).

1.2.2 החוקים המנהלים אינם חלים על כלל החוקים המנהלים.

החוקים המנהלים אינם חלים על כלל החוקים המנהלים (אין חוקים המנהלים).
מדיניות המוסר והחוקים המנהלים (אין חוקים המנהלים).

1.2.3 החוקים המנהלים אינם חלים על כלל החוקים המנהלים.

החוקים המנהלים אינם חלים על כלל החוקים המנהלים (אין חוקים המנהלים).
מדיניות המוסר והחוקים המנהלים (אין חוקים המנהלים).

1.2.4 החוקים המנהלים אינם חלים על כלל החוקים המנהלים.

החוקים המנהלים אינם חלים על כלל החוקים המנהלים (אין חוקים המנהלים).
מדיניות המוסר והחוקים המנהלים (אין חוקים המנהלים).

1.3 מדיניות המוסר והחוקים המנהלים

1.3.1 החוקים המנהלים אינם חלים על כלל החוקים המנהלים.

(א) מדיניות המוסר והחוקים המנהלים (אין חוקים המנהלים).
מדיניות המוסר והחוקים המנהלים (אין חוקים המנהלים).

החוקים המנהלים אינם חלים על כלל החוקים המנהלים (אין חוקים המנהלים).
מדיניות המוסר והחוקים המנהלים (אין חוקים המנהלים).

1.3.2 החוקים המנהלים אינם חלים על כלל החוקים המנהלים.

(א) מדיניות המוסר והחוקים המנהלים (אין חוקים המנהלים).
מדיניות המוסר והחוקים המנהלים (אין חוקים המנהלים).

1.3.3 החוקים המנהלים אינם חלים על כלל החוקים המנהלים.

(א) מדיניות המוסר והחוקים המנהלים (אין חוקים המנהלים).
מדיניות המוסר והחוקים המנהלים (אין חוקים המנהלים).

1.4 החוקים המנהלים אינם חלים על כלל החוקים המנהלים.

1.4.1 $\int_{-\infty}^{\infty} \delta(x) dx = 1$

(a) $\int_{-\infty}^{\infty} \delta(x) dx = 1$ is the definition of the Dirac delta function.

(b) $\int_{-\infty}^{\infty} \delta(x) dx = 1$ is the definition of the Dirac delta function.

(c) $\int_{-\infty}^{\infty} \delta(x) dx = 1$ is the definition of the Dirac delta function.

1.4.2 $\int_{-\infty}^{\infty} \delta(x) dx = 1$

(a) $\int_{-\infty}^{\infty} \delta(x) dx = 1$ is the definition of the Dirac delta function.

(b) $\int_{-\infty}^{\infty} \delta(x) dx = 1$ is the definition of the Dirac delta function.

(c) $\int_{-\infty}^{\infty} \delta(x) dx = 1$ is the definition of the Dirac delta function.

2. התקנת תורה

2.1 התקנת התורה והתקנת התורה

2.1.1 התקנת התורה והתקנת התורה

התקנת התורה והתקנת התורה (3)

- (א) התקנת התורה והתקנת התורה
- (ב) התקנת התורה והתקנת התורה
- (ג) התקנת התורה והתקנת התורה

התקנת התורה

- (א) התקנת התורה והתקנת התורה
- (ב) התקנת התורה והתקנת התורה

2.1.2 התקנת התורה והתקנת התורה

התקנת התורה

- (א) התקנת התורה והתקנת התורה
- (ב) התקנת התורה והתקנת התורה

התקנת התורה

- (א) התקנת התורה והתקנת התורה

התקנת התורה

- (א) התקנת התורה והתקנת התורה
- (ב) התקנת התורה והתקנת התורה

התקנת התורה

- (א) התקנת התורה והתקנת התורה

התקנת התורה

- (א) התקנת התורה והתקנת התורה

(A) ... 12.2 2.1.3

12.2 2.1.3

12.2 2.1.3

- (A) ...
- (B) ...
- (C) ...
- (D) ...

12.1.4

12.1.4

12.1.4

- (A) ...
- (B) ...
- (C) ...
- (D) ...
- (E) ...
- (F) ...
- (G) ...
- (H) ...
- (I) ...

12.1.5

- (A) ...
- (B) ...
- (C) ...
- (D) ...
- (E) ...

2.2

(א) המנהל יודיע לבעלים או למנהל המפעל על תוצאות הבדיקה.

סעיף

(א) המנהל יודיע לבעלים או למנהל המפעל על תוצאות הבדיקה.

3.1.3 מדינת ישראל תממן את המחקר והמדידה של רמת הפליטה של החומר הנדון. (המנהל יודיע)

3.2 מנהל המפעל יודיע למנהל המפעל (המנהל יודיע)

3.2.1 אופן מדידת רמת הפליטה

(א) מדידת רמת הפליטה של החומר הנדון תיעשה באמצעות מכשיר המיועד למדידת רמת הפליטה של החומר הנדון.

המדידה תיעשה באמצעות מכשיר המיועד למדידת רמת הפליטה של החומר הנדון.

3.2.2 מנהל המפעל יודיע למנהל המפעל (המנהל יודיע)

(א) מדידת רמת הפליטה של החומר הנדון תיעשה באמצעות מכשיר המיועד למדידת רמת הפליטה של החומר הנדון.

3.3 חוקי המדידה

3.3.1 אופן מדידת רמת הפליטה של החומר הנדון

3.3.2 מדידת רמת הפליטה של החומר הנדון תיעשה באמצעות מכשיר המיועד למדידת רמת הפליטה של החומר הנדון.

3.3.3 מדידת רמת הפליטה של החומר הנדון תיעשה באמצעות מכשיר המיועד למדידת רמת הפליטה של החומר הנדון.

3.3.4 מדידת רמת הפליטה של החומר הנדון תיעשה באמצעות מכשיר המיועד למדידת רמת הפליטה של החומר הנדון.

3.3.5 מדידת רמת הפליטה של החומר הנדון תיעשה באמצעות מכשיר המיועד למדידת רמת הפליטה של החומר הנדון.

3.3.6 מדידת רמת הפליטה של החומר הנדון תיעשה באמצעות מכשיר המיועד למדידת רמת הפליטה של החומר הנדון.

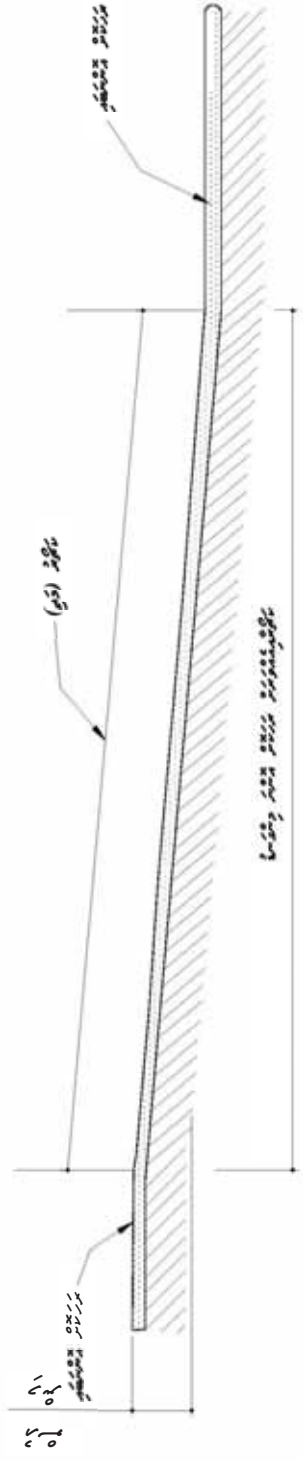
3.3.7 מדידת רמת הפליטה של החומר הנדון תיעשה באמצעות מכשיר המיועד למדידת רמת הפליטה של החומר הנדון.

3.3.8 מדידת רמת הפליטה של החומר הנדון תיעשה באמצעות מכשיר המיועד למדידת רמת הפליטה של החומר הנדון.

3.4 אופן מדידת רמת הפליטה

3.4.1 מדידת רמת הפליטה של החומר הנדון תיעשה באמצעות מכשיר המיועד למדידת רמת הפליטה של החומר הנדון.

طرح عرضی 2 - 2004



شیب	عرض از سطح زمین	ارتفاع از سطح زمین	عرض	شماره
1:12	760	30	30	9
1:16	760	30	40	12

ارتفاع از سطح زمین



(أ) مَنْعَةُ السَّيْرِ لِمَنْعَةِ السَّيْرِ
بِمِنْطِقَةِ السَّيْرِ الْمَعْرِينَةِ بِمِنْطِقَةِ السَّيْرِ



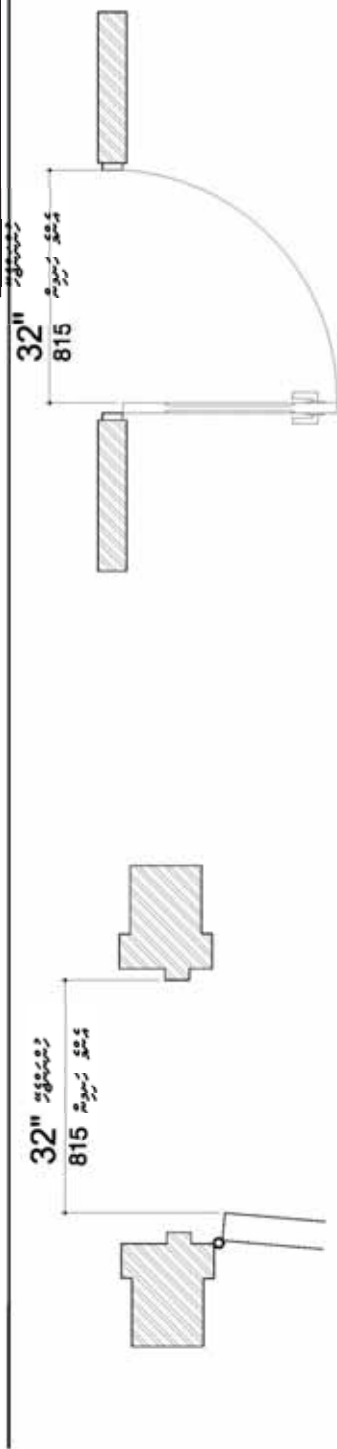
(ب) مَنْعَةُ السَّيْرِ لِمَنْعَةِ السَّيْرِ
بِمِنْطِقَةِ السَّيْرِ الْمَعْرِينَةِ بِمِنْطِقَةِ السَّيْرِ
بِمِنْطِقَةِ السَّيْرِ الْمَعْرِينَةِ بِمِنْطِقَةِ السَّيْرِ



(ج) مَنْعَةُ السَّيْرِ لِمَنْعَةِ السَّيْرِ
بِمِنْطِقَةِ السَّيْرِ الْمَعْرِينَةِ بِمِنْطِقَةِ السَّيْرِ
بِمِنْطِقَةِ السَّيْرِ الْمَعْرِينَةِ بِمِنْطِقَةِ السَّيْرِ

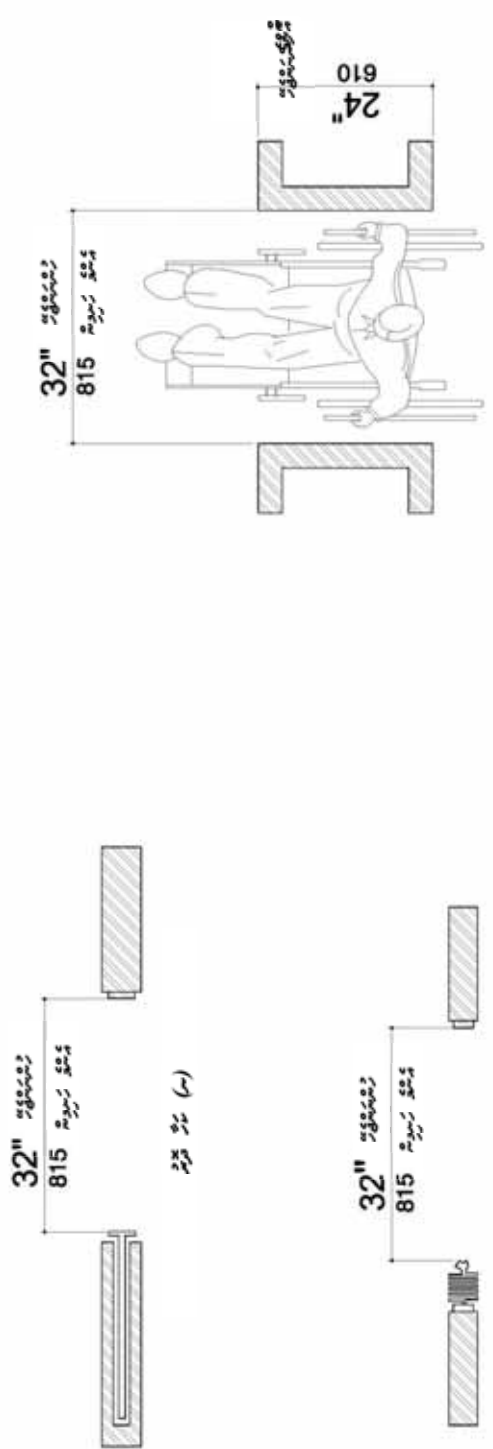


(د) مَنْعَةُ السَّيْرِ لِمَنْعَةِ السَّيْرِ
بِمِنْطِقَةِ السَّيْرِ الْمَعْرِينَةِ بِمِنْطِقَةِ السَّيْرِ



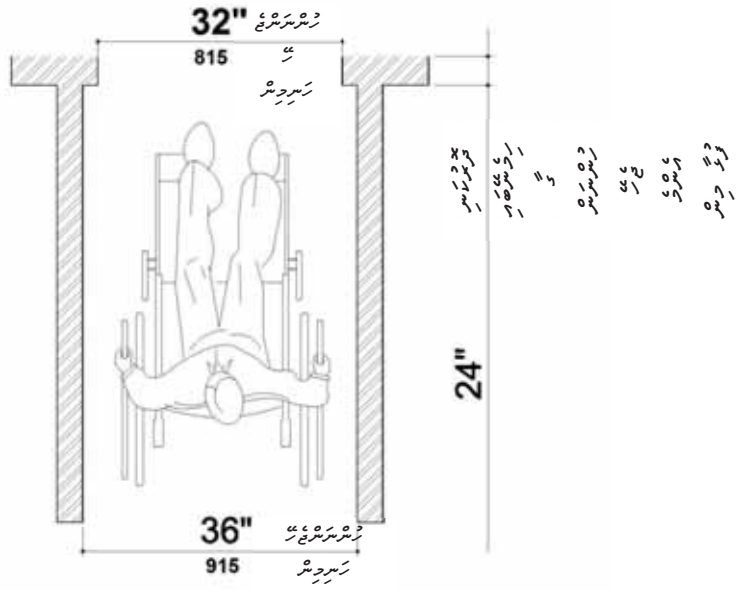
(ب) جزئیات پنجره (مشورت) - 4

(د) جزئیات دروازه - 4

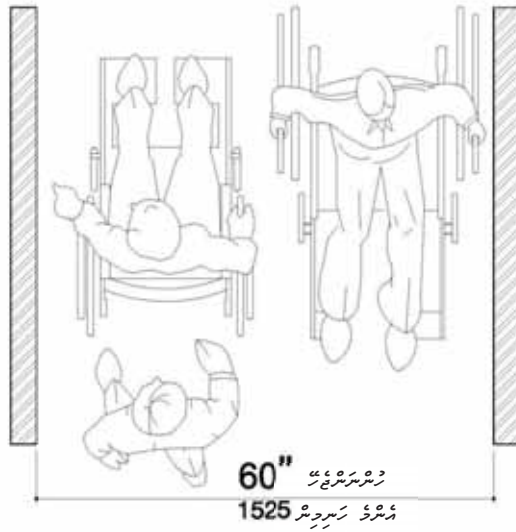


(ج) جزئیات دروازه - 4

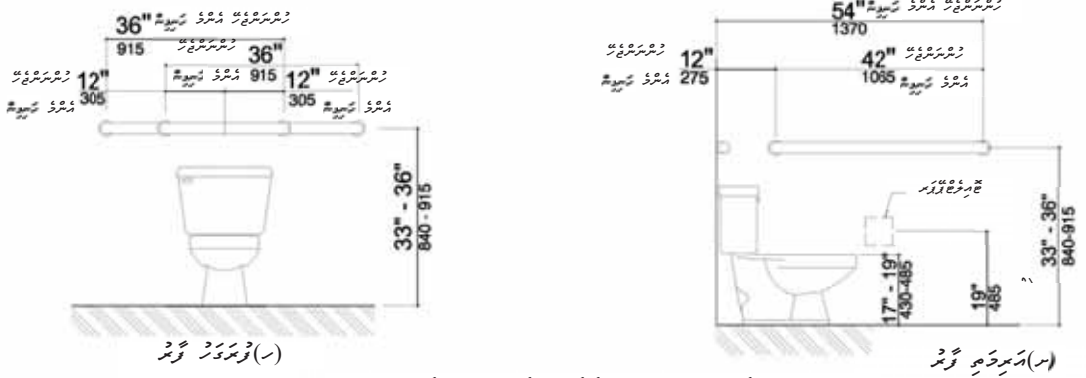
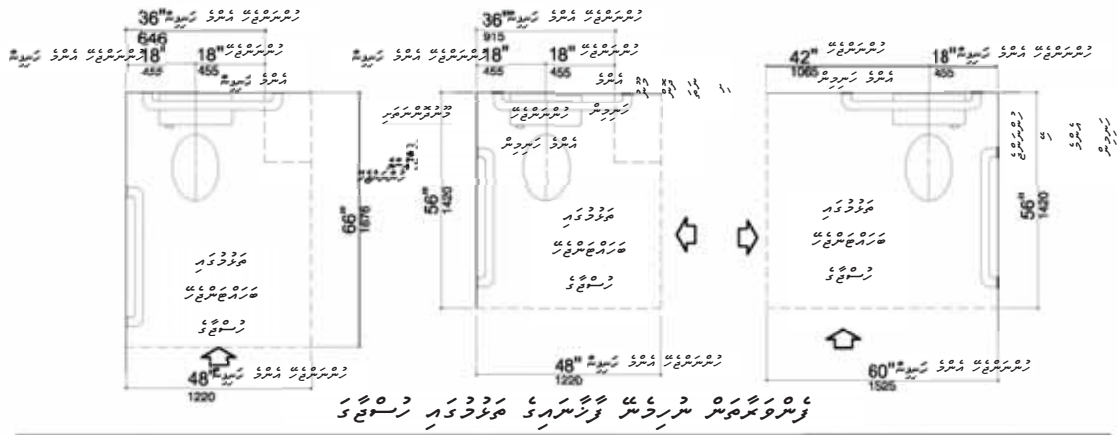
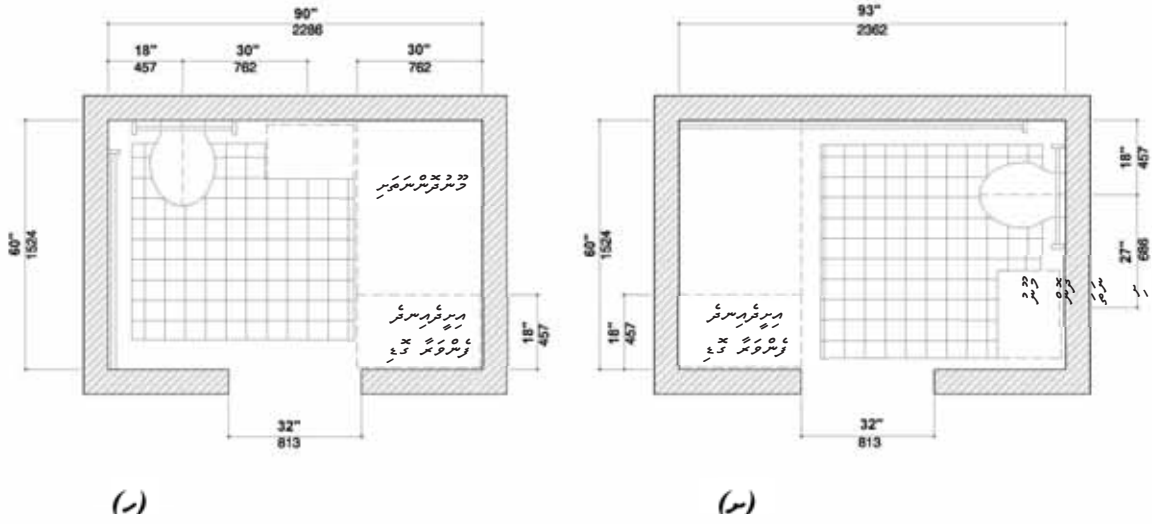
مشاوره فنی - 4 - جزئیات و مشخصات

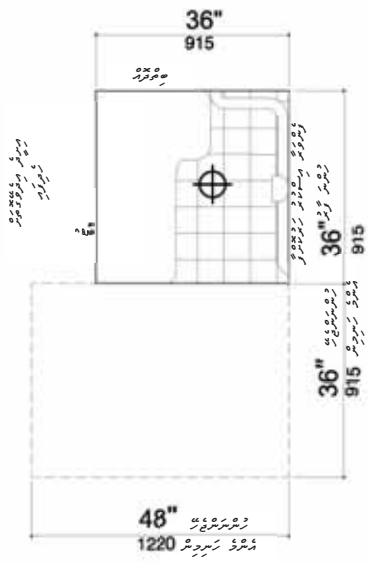


ڊيگه سٽرٽيجي ۱۵
ڊيگه سٽرٽيجي ۱۵

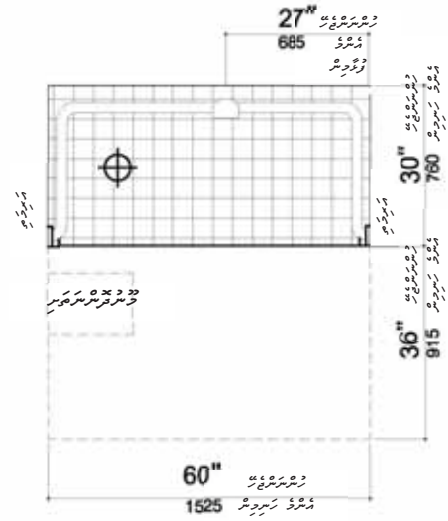


ڊيگه سٽرٽيجي 2
ڊيگه سٽرٽيجي ۱۵



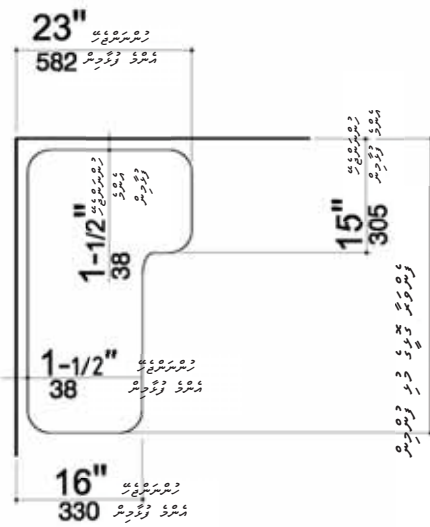


36 x 36 (س) برسیو
 915 x 915 (س) برسیو

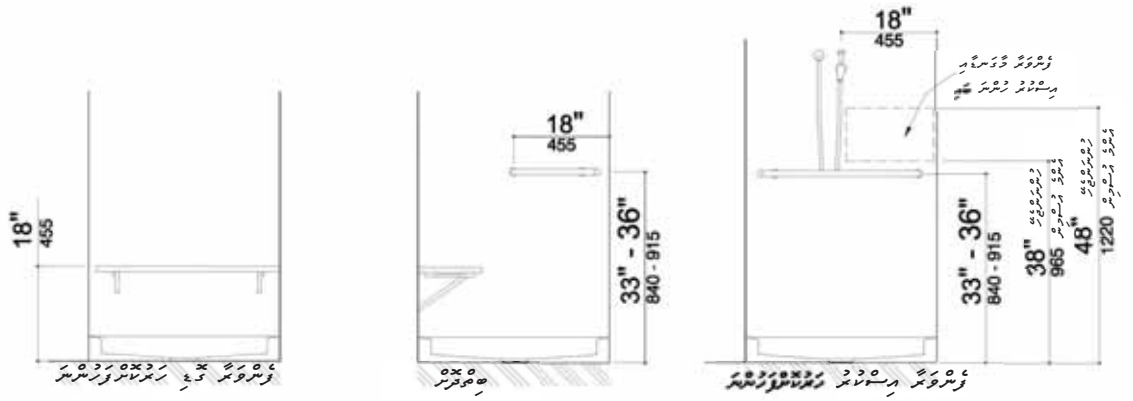


30 x 60 (س) برسیو
 760 x 1525 (س) برسیو

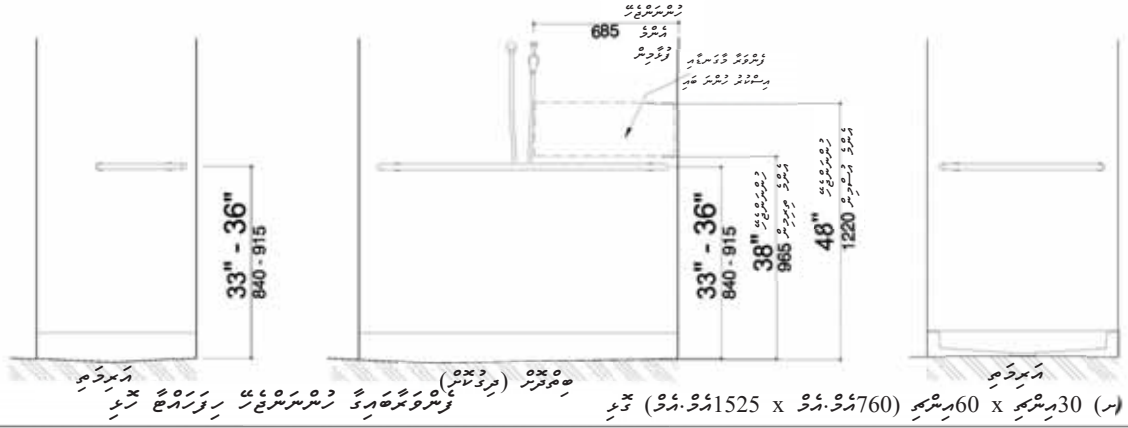
توسعه‌های جدید در سری سبز



توسعه‌های جدید در سری سبز



(ر) 36 اینچ عرض x 36 اینچ عمق (915 میلی متر x 915 میلی متر) عرض



(س) 30 اینچ عرض x 60 اینچ عمق (760 میلی متر x 1525 میلی متر) عرض

