



سازگار و سازش، سازش و سازگار

۵۵۵

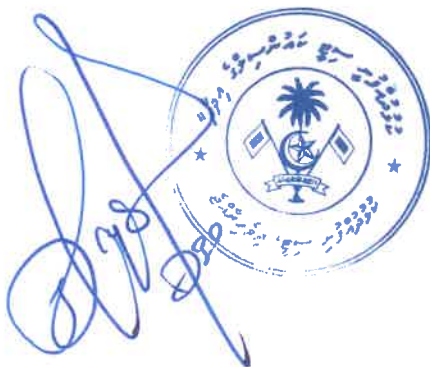
سَمْعٌ مَعْرُوفٌ، نَافِعٌ، مُبَرِّقٌ، رَاقٍ، دَجَّاجٌ، خَزَنَةٌ، زَقْدِيٌّ وَنَسِيرٌ لَا يَفْهَمُ قَوْلَهُمْ وَمُعْتَدِلٌ

عَلَى سَبْعَةِ أَرْبَاعٍ

۱۰۲۵

[illegible][illegible]

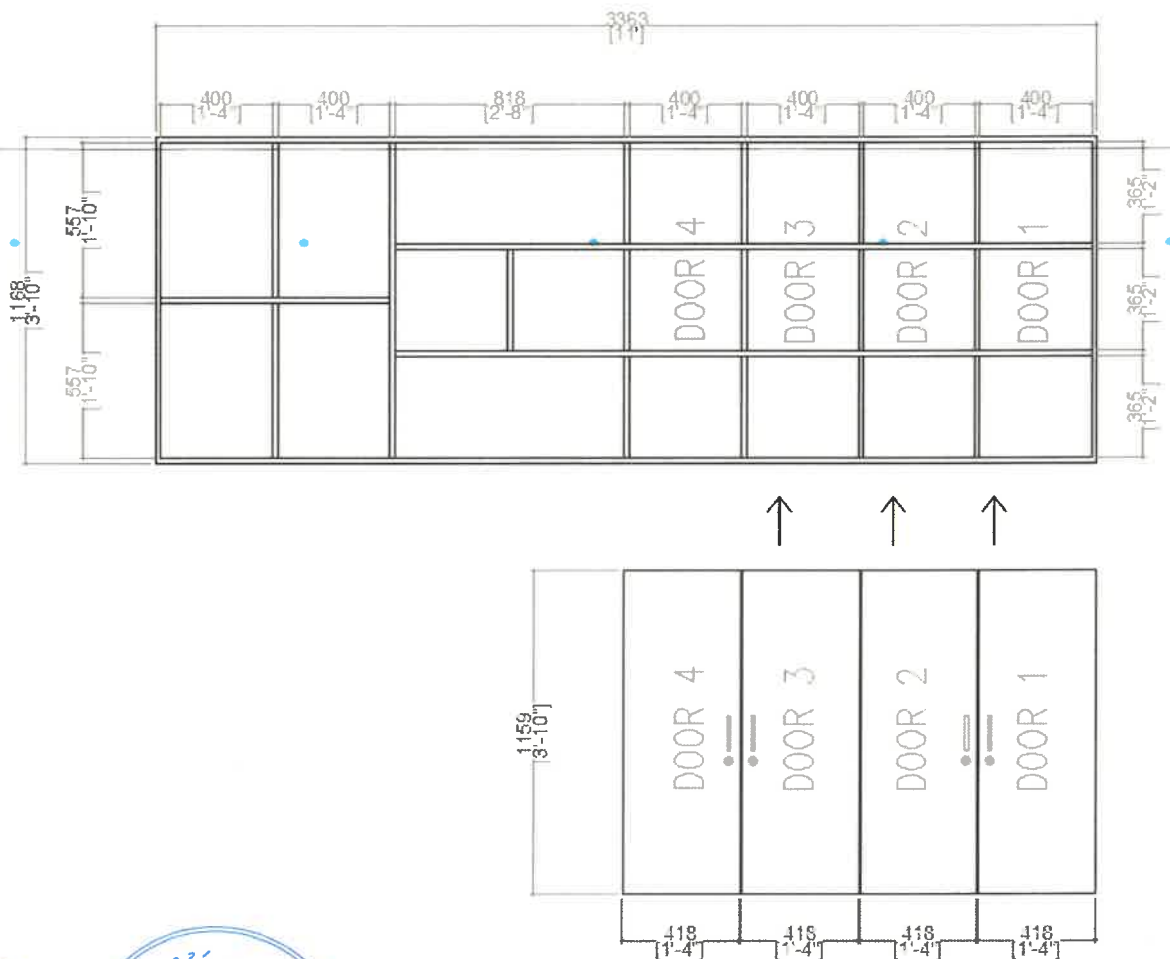
30 ستمبر 2022



نَافِلَةٌ لِّلْمُؤْمِنِينَ - نَافِلَةٌ لِّلْمُؤْمِنِينَ - نَافِلَةٌ لِّلْمُؤْمِنِينَ - نَافِلَةٌ لِّلْمُؤْمِنِينَ - نَافِلَةٌ لِّلْمُؤْمِنِينَ

3 200 200 200 1.3

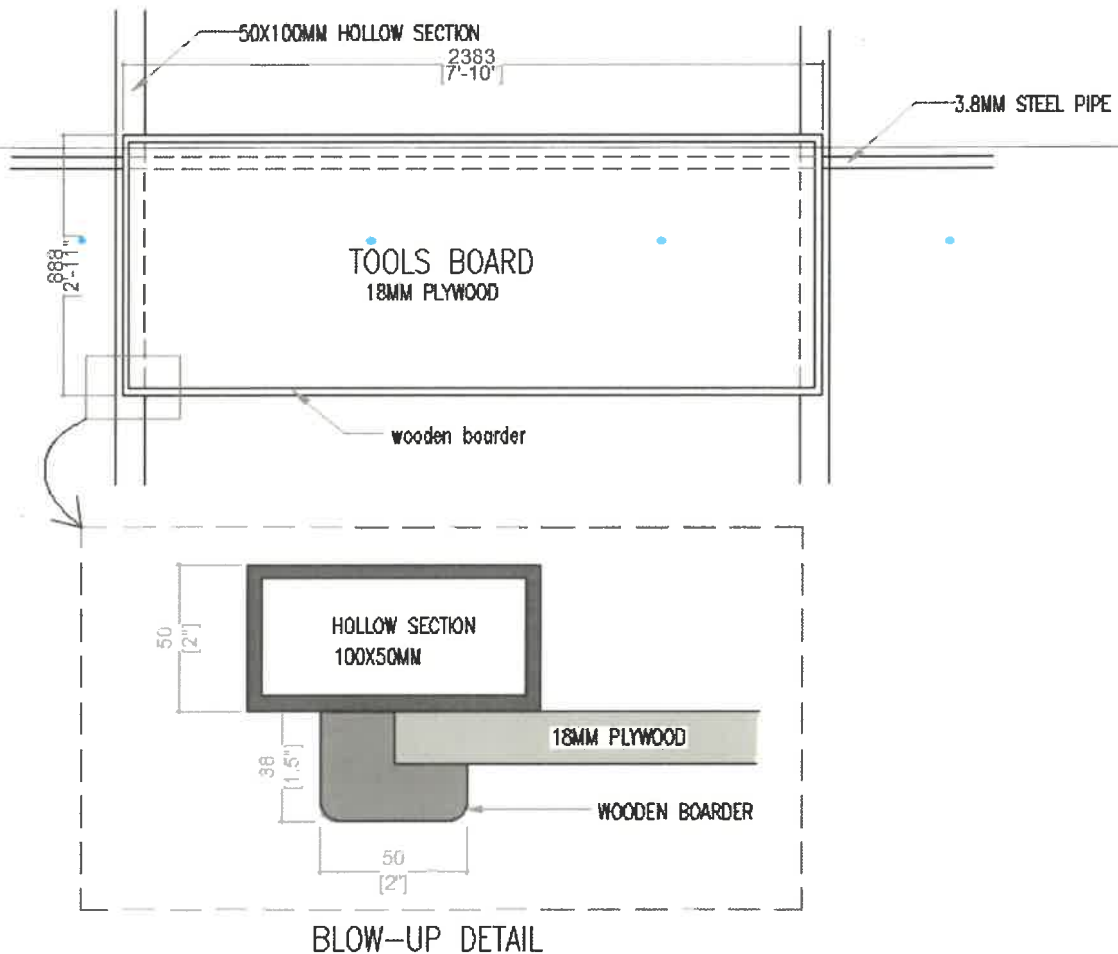
- [illegible]



ਨਿਰਦੇਸ਼ਾਂਤਰ ਸਿਧਾਂਤ - ਸੰਯੁਕਤ ਮਾਣਕ, ਸੰਯੁਕਤ ਮਾਣਕ, ਕੋਰੋਨਾ ਮਾਣਕ, ਕੋਰੋਨਾ ਮਾਣਕ

1.8 ਤਰ੍ਹਾਂ-ਤਰ੍ਹਾਂ ਦੇ ਟੂਲ ਬੋਰਡ

- 1.8.1 ਟੂਲ ਬੋਰਡ ਦਾ ਟੂਲ ਬੋਰਡ ਦਾ ਟੂਲ ਬੋਰਡ ਦਾ ਟੂਲ ਬੋਰਡ
- 1.8.2 ਟੂਲ ਬੋਰਡ 18 ਦਾ ਟੂਲ ਬੋਰਡ 38x50 ਦਾ ਟੂਲ ਬੋਰਡ
- 1.8.3 ਟੂਲ ਬੋਰਡ ਦਾ ਟੂਲ ਬੋਰਡ ਦਾ ਟੂਲ ਬੋਰਡ ਦਾ ਟੂਲ ਬੋਰਡ
- 1.8.4 ਟੂਲ ਬੋਰਡ ਦਾ ਟੂਲ ਬੋਰਡ ਦਾ ਟੂਲ ਬੋਰਡ ਦਾ ਟੂਲ ਬੋਰਡ
- 1.8.5 ਟੂਲ ਬੋਰਡ ਦਾ ਟੂਲ ਬੋਰਡ ਦਾ ਟੂਲ ਬੋਰਡ ਦਾ ਟੂਲ ਬੋਰਡ
- 1.8.6 ਟੂਲ ਬੋਰਡ ਦਾ ਟੂਲ ਬੋਰਡ ਦਾ ਟੂਲ ਬੋਰਡ ਦਾ ਟੂਲ ਬੋਰਡ
- 1.8.7 ਟੂਲ ਬੋਰਡ ਦਾ ਟੂਲ ਬੋਰਡ ਦਾ ਟੂਲ ਬੋਰਡ ਦਾ ਟੂਲ ਬੋਰਡ



Handwritten signature in blue ink.



[illegible]

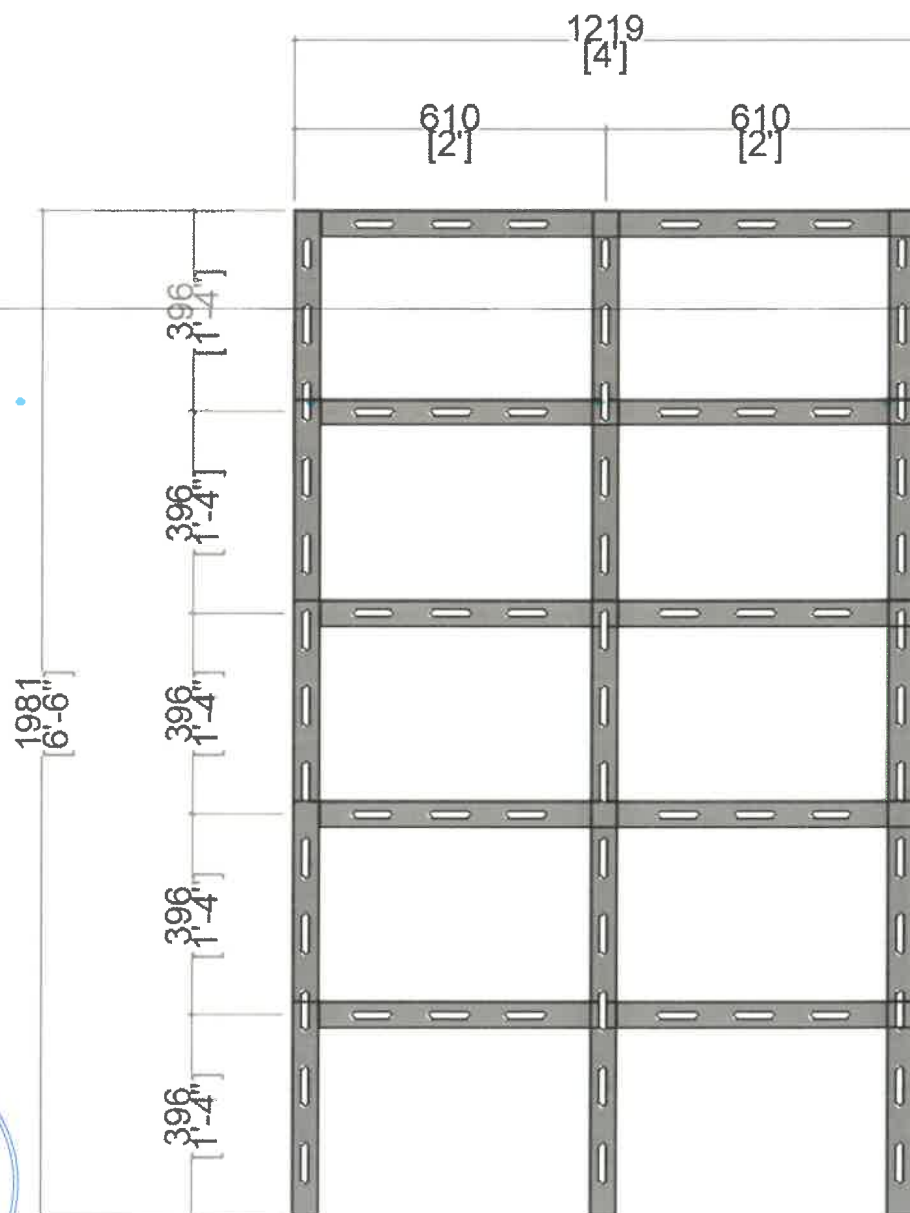
3 2.8

2.8.1 $\frac{1}{2} \frac{d}{dt} \left(\frac{1}{2} m v^2 \right) = \frac{1}{2} m v \frac{dv}{dt} = \frac{1}{2} m v \frac{dv}{dt} = \frac{1}{2} m v \frac{dv}{dt}$

2.8.2 جِئْتُمْ لِي وَنُحْمٌ يُذَقُّ 450 جِئْتُمْ لِي وَنُحْمٌ يُذَقُّ (1) 6 جِئْتُمْ لِي وَنُحْمٌ يُذَقُّ.

2.8.3 د مېرمن زېږون نېټه 1981 د وري په 6 (شپږم) نېټه

2.8.4 ج مَرْمَرٌ مَرْمَرٌ 1219 مَرْمَرٌ (م) مَرْمَرٌ.



2.10 ބަންދު 5

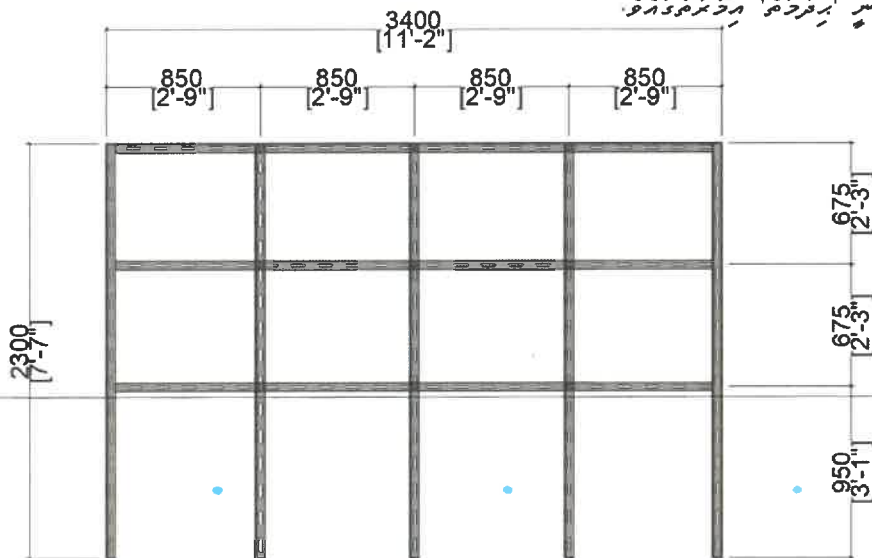
2.10.1 ޖަ ބަންދު ރަވާނީ ޖަލްޞާޔާ ދަށުން ހުށަހަޅާ ޖަލްޞާޔާ ދަށުން ހުށަހަޅާ.

2.10.2 ޖަ ބަންދު ފަންޖަރު 600 ޖަލްޞާޔާ 2 (ދަނޑު) ހުށަހަޅާ.

2.10.3 ޖަ ބަންދު ހަދަންޖެހޭ 2300 ޖަލްޞާޔާ ހުށަހަޅާ.

2.10.4 ޖަ ބަންދު ހަދަންޖެހޭ 3400 ޖަލްޞާޔާ ހުށަހަޅާ.

2.10.5 ޖަ ބަންދު ބަހުލާލުވާން ޖަލްޞާޔާ ހުށަހަޅާ.



2.11 ބަންދު 6

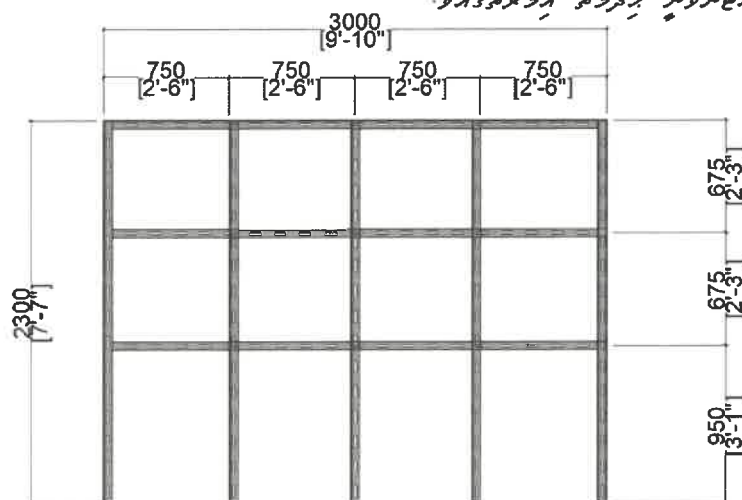
2.11.1 ޖަ ބަންދު ރަވާނީ ޖަލްޞާޔާ ދަށުން ހުށަހަޅާ ޖަލްޞާޔާ ދަށުން ހުށަހަޅާ.

2.11.2 ޖަ ބަންދު ފަންޖަރު 600 ޖަލްޞާޔާ 2 (ދަނޑު) ހުށަހަޅާ.

2.11.3 ޖަ ބަންދު ހަދަންޖެހޭ 2300 ޖަލްޞާޔާ ހުށަހަޅާ.

2.11.4 ޖަ ބަންދު ހަދަންޖެހޭ 3000 ޖަލްޞާޔާ ހުށަހަޅާ.

2.11.5 ޖަ ބަންދު ބަހުލާލުވާން ޖަލްޞާޔާ ހުށަހަޅާ.



Handwritten signature in blue ink.

3 مشرقی وادی (مشرق)

- 3.2 شش‌مردم 1

-
- Technical drawing showing the front and top views of a rectangular box.
- Front View (Left):**
- Width: 700 [2'-4"]
 - Height: 1700 [5'-7"]
 - A small rectangular feature is located on the left side.
- Top View (Right):**
- Width: 700 [2'-4"]
 - Depth: 1100 [4'-0"]
 - Labels: wall, bracket, hinges

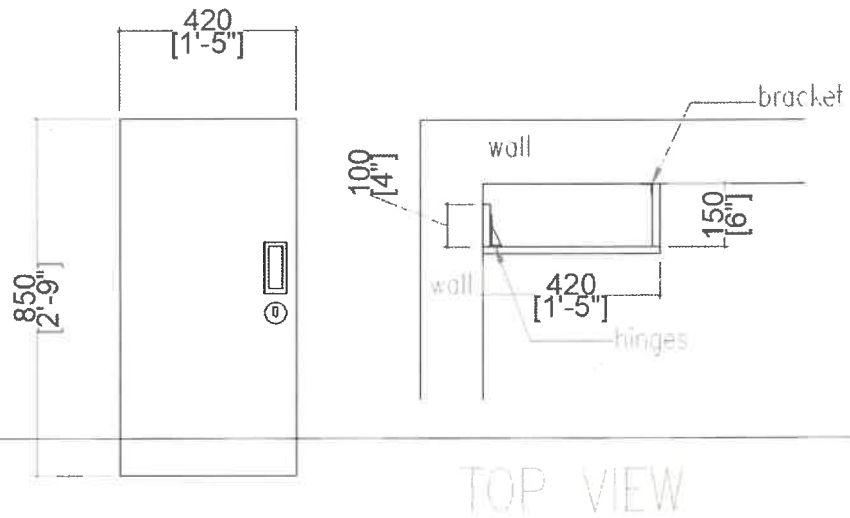


نَدْوَةُ رُفَاةٍ سَوِيَّةٍ - نَدْوَةُ رُفَاةٍ سَوِيَّةٍ - نَدْوَةُ رُفَاةٍ سَوِيَّةٍ - نَدْوَةُ رُفَاةٍ سَوِيَّةٍ - نَدْوَةُ رُفَاةٍ سَوِيَّةٍ

3.3 شەرقىي تۈركىستان ۲

[illegible][illegible]

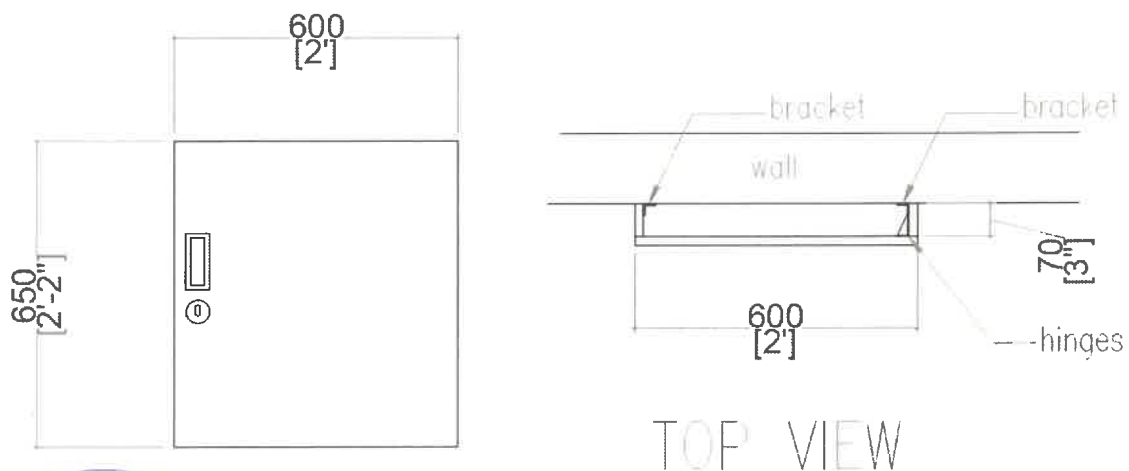
3.3.3 د، ص، ز، ح، ط، ث، ج، خ، د، ر، هـ، و، ز، س، ش، ض، ظ، ع.



3.4 سه سؤال 3

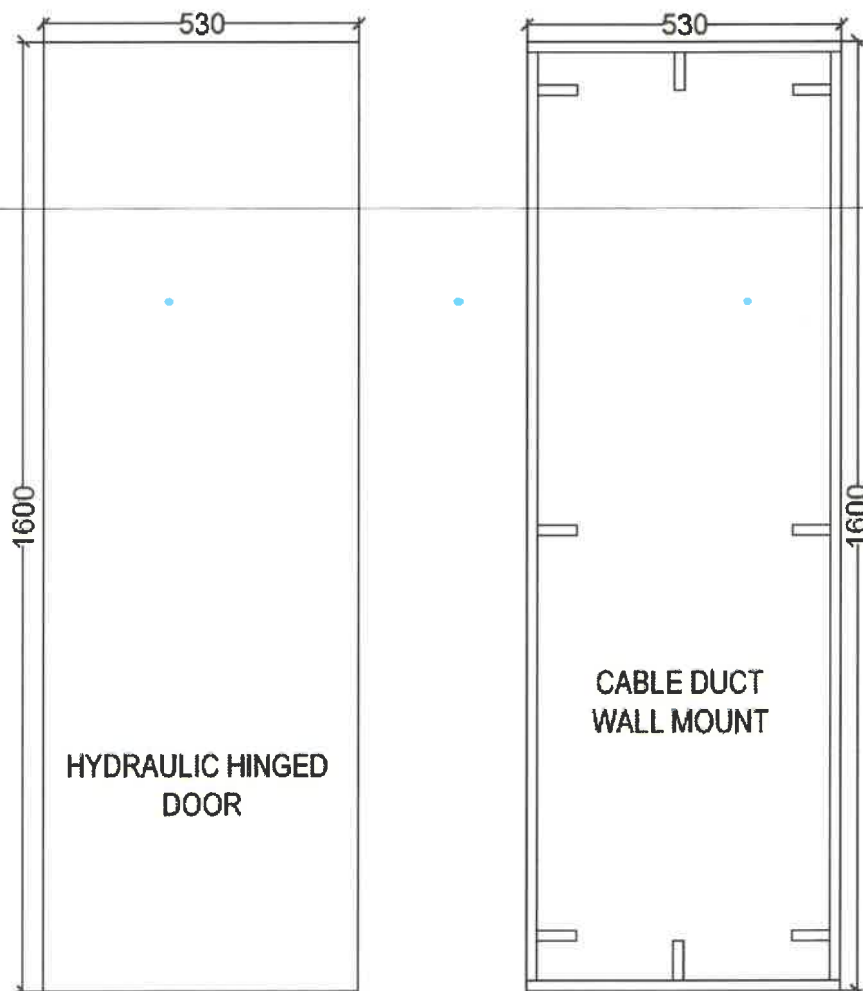
3.4.1 د نورو کړنو په پرتله د پوهنیزو کړنو د ویش او وېش

3.4.2 ج ٤٤٤٢ اِسْمُ دَسْرُ 650 دِجْدِجْ، نَزْدِ دَسْرُ 600 دِجْدِجْ اِسْمُ دَسْرُ 70 دِجْدِجْ اِسْمُ دَسْرُ.

[illegible]

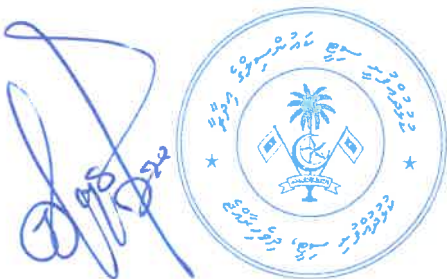
3.6 شەرقىي تۈركىستان 5

3.6.4 د لاسونو په پرتله د خړسېدو او شلېدو کچه



4 ਸੰਸਥਾਪਨਾ ਨਿਰਦੇਸ਼ਿਕਾ/ਨਿਯੰਤਰਿਤ 1

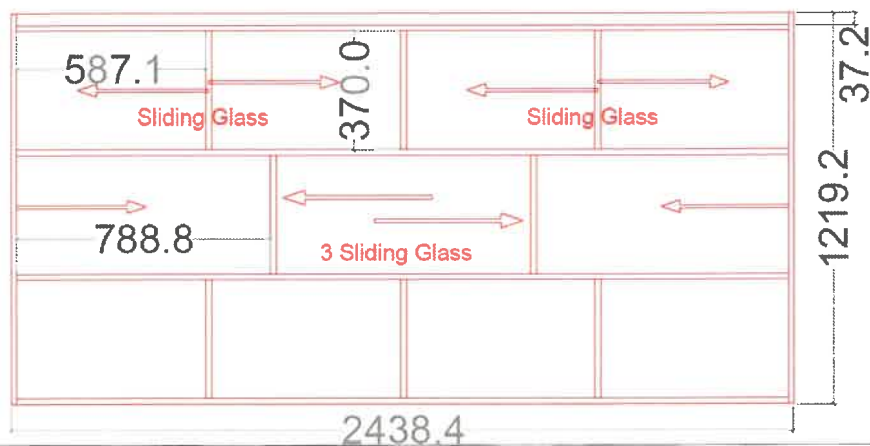
- 4.1.1 ਸੰਸਥਾਪਨਾ ਨਿਰਦੇਸ਼ਿਕਾ ਨਿਰਦੇਸ਼ਿਕਾ 18 ਜੋੜੇ ਸੰਸਥਾਪਨਾ ਨਿਰਦੇਸ਼ਿਕਾ ਨਿਰਦੇਸ਼ਿਕਾ
- 4.1.2 ਸੰਸਥਾਪਨਾ ਨਿਰਦੇਸ਼ਿਕਾ ਨਿਰਦੇਸ਼ਿਕਾ ਨਿਰਦੇਸ਼ਿਕਾ (6 ਜੋੜੇ)
- 4.1.3 ਸੰਸਥਾਪਨਾ ਨਿਰਦੇਸ਼ਿਕਾ ਨਿਰਦੇਸ਼ਿਕਾ ਨਿਰਦੇਸ਼ਿਕਾ
- 4.1.4 ਸੰਸਥਾਪਨਾ ਨਿਰਦੇਸ਼ਿਕਾ 2 ਜੋੜੇ ਨਿਰਦੇਸ਼ਿਕਾ ਨਿਰਦੇਸ਼ਿਕਾ
- 4.1.5 ਸੰਸਥਾਪਨਾ ਨਿਰਦੇਸ਼ਿਕਾ ਨਿਰਦੇਸ਼ਿਕਾ (ਨਿਰਦੇਸ਼ਿਕਾ ਨਿਰਦੇਸ਼ਿਕਾ) ਨਿਰਦੇਸ਼ਿਕਾ ਨਿਰਦੇਸ਼ਿਕਾ
- 4.1.6 ਸੰਸਥਾਪਨਾ ਨਿਰਦੇਸ਼ਿਕਾ ਨਿਰਦੇਸ਼ਿਕਾ (ਨਿਰਦੇਸ਼ਿਕਾ ਨਿਰਦੇਸ਼ਿਕਾ) ਨਿਰਦੇਸ਼ਿਕਾ ਨਿਰਦੇਸ਼ਿਕਾ
- 4.1.7 ਸੰਸਥਾਪਨਾ ਨਿਰਦੇਸ਼ਿਕਾ ਨਿਰਦੇਸ਼ਿਕਾ ਨਿਰਦੇਸ਼ਿਕਾ
- 4.1.8 ਸੰਸਥਾਪਨਾ ਨਿਰਦੇਸ਼ਿਕਾ ਨਿਰਦੇਸ਼ਿਕਾ ਨਿਰਦੇਸ਼ਿਕਾ
- 4.1.9 ਨਿਰਦੇਸ਼ਿਕਾ ਨਿਰਦੇਸ਼ਿਕਾ ਨਿਰਦੇਸ਼ਿਕਾ ਨਿਰਦੇਸ਼ਿਕਾ
- 4.1.10 ਸੰਸਥਾਪਨਾ ਨਿਰਦੇਸ਼ਿਕਾ ਨਿਰਦੇਸ਼ਿਕਾ ਨਿਰਦੇਸ਼ਿਕਾ
- 4.1.11 ਨਿਰਦੇਸ਼ਿਕਾ ਨਿਰਦੇਸ਼ਿਕਾ ਨਿਰਦੇਸ਼ਿਕਾ
- 4.1.12 ਨਿਰਦੇਸ਼ਿਕਾ ਨਿਰਦੇਸ਼ਿਕਾ ਨਿਰਦੇਸ਼ਿਕਾ
- 4.1.13 ਸੰਸਥਾਪਨਾ ਨਿਰਦੇਸ਼ਿਕਾ 5 ਜੋੜੇ ਨਿਰਦੇਸ਼ਿਕਾ ਨਿਰਦੇਸ਼ਿਕਾ
- 4.1.14 ਨਿਰਦੇਸ਼ਿਕਾ ਨਿਰਦੇਸ਼ਿਕਾ ਨਿਰਦੇਸ਼ਿਕਾ
- 4.1.15 ਨਿਰਦੇਸ਼ਿਕਾ ਨਿਰਦੇਸ਼ਿਕਾ ਨਿਰਦੇਸ਼ਿਕਾ
- 4.1.16 ਨਿਰਦੇਸ਼ਿਕਾ ਨਿਰਦੇਸ਼ਿਕਾ ਨਿਰਦੇਸ਼ਿਕਾ 2
- 4.1.17 ਨਿਰਦੇਸ਼ਿਕਾ ਨਿਰਦੇਸ਼ਿਕਾ ਨਿਰਦੇਸ਼ਿਕਾ 2
- 4.1.18 ਨਿਰਦੇਸ਼ਿਕਾ ਨਿਰਦੇਸ਼ਿਕਾ ਨਿਰਦੇਸ਼ਿਕਾ 50
- 4.1.19 ਨਿਰਦੇਸ਼ਿਕਾ ਨਿਰਦੇਸ਼ਿਕਾ ਨਿਰਦੇਸ਼ਿਕਾ 50
- 4.1.20 ਨਿਰਦੇਸ਼ਿਕਾ ਨਿਰਦੇਸ਼ਿਕਾ ਨਿਰਦੇਸ਼ਿਕਾ



[illegible]

2 1 4.2

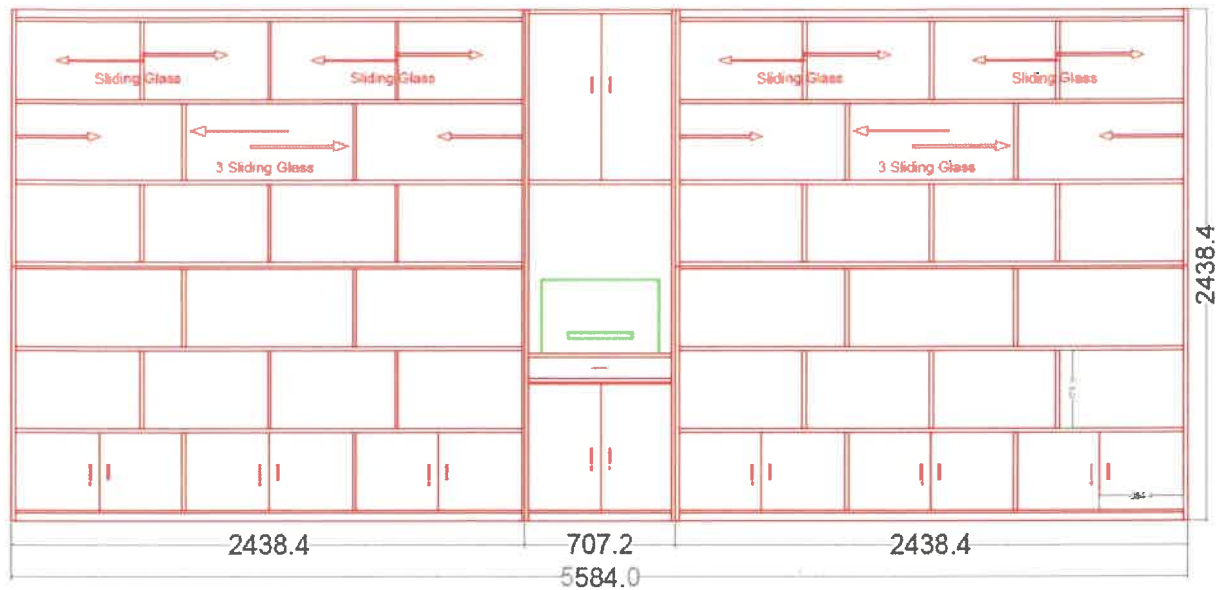
- [illegible]



4 3 4.3

- [illegible]



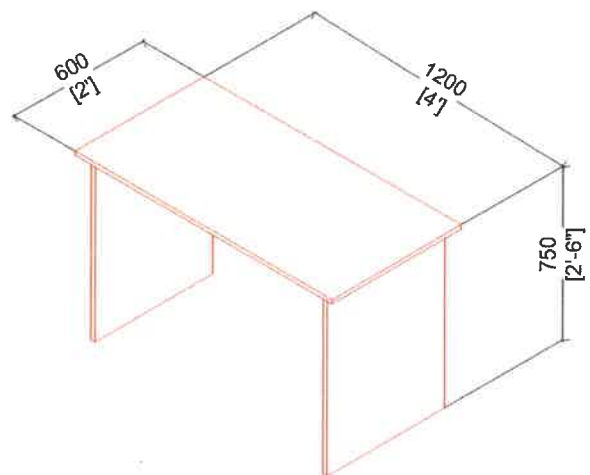
[illegible]

4.5.1 جَعَلَ سُبْحًا يَوْمًا يَكُونُ فِيهِ حُكُومًا ۚ

4.5.3 $\frac{d}{dt} \left(\frac{1}{2} m v^2 \right) = \frac{1}{2} m \frac{d}{dt} (v^2) = m v \frac{dv}{dt} = m v a$

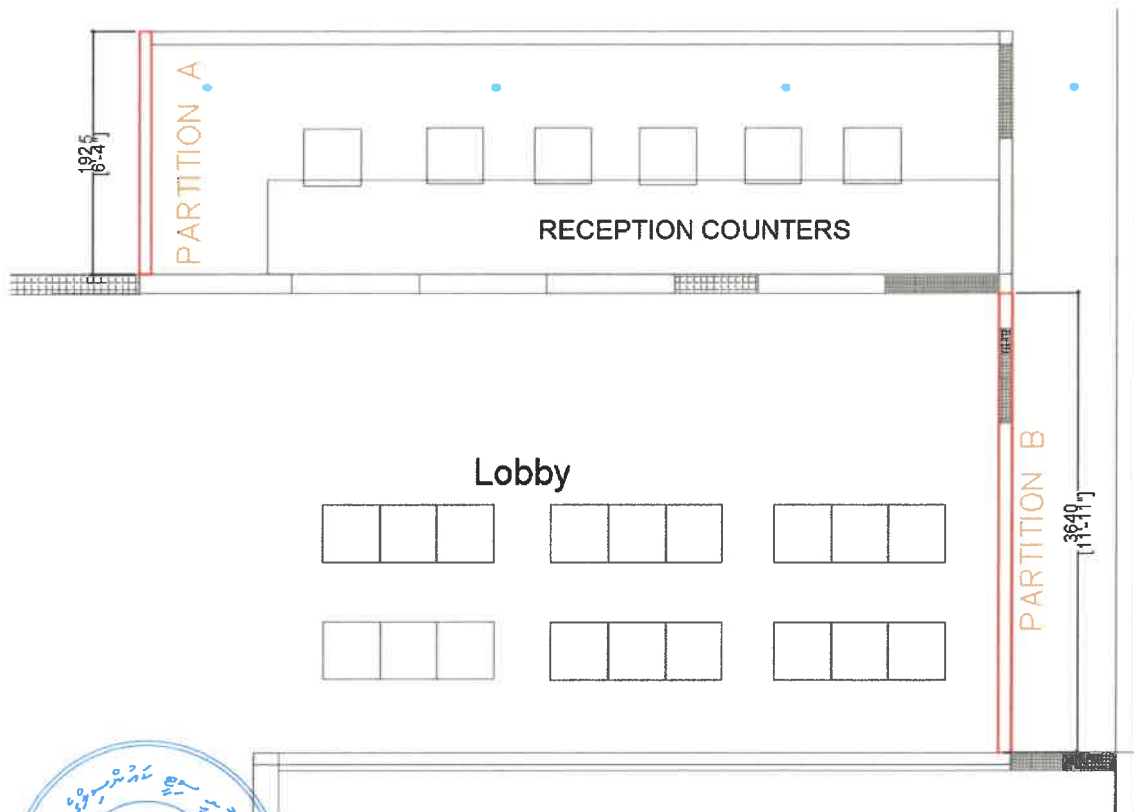
[illegible][illegible]

4.5.9 $\frac{d}{dx} \ln x = \frac{1}{x}$



6 ਸਿਧਾਂਤ ਨਿਰਦੇਸ਼ਾਂਤਰ

- 6.1 ਨਿਰਦੇਸ਼ਾਂਤਰ ਸਿਧਾਂਤ ਨਿਰਦੇਸ਼ਾਂਤਰ ਸਿਧਾਂਤ ਨਿਰਦੇਸ਼ਾਂਤਰ ਸਿਧਾਂਤ ਨਿਰਦੇਸ਼ਾਂਤਰ ਸਿਧਾਂਤ ਨਿਰਦੇਸ਼ਾਂਤਰ
- 6.2 ਨਿਰਦੇਸ਼ਾਂਤਰ ਸਿਧਾਂਤ ਨਿਰਦੇਸ਼ਾਂਤਰ 2450 ਨਿਰਦੇਸ਼ਾਂਤਰ
- 6.3 ਨਿਰਦੇਸ਼ਾਂਤਰ ਸਿਧਾਂਤ ਨਿਰਦੇਸ਼ਾਂਤਰ 6 ਨਿਰਦੇਸ਼ਾਂਤਰ
- 6.4 ਨਿਰਦੇਸ਼ਾਂਤਰ ਸਿਧਾਂਤ ਨਿਰਦੇਸ਼ਾਂਤਰ ਨਿਰਦੇਸ਼ਾਂਤਰ
- 6.5 ਨਿਰਦੇਸ਼ਾਂਤਰ ਸਿਧਾਂਤ ਨਿਰਦੇਸ਼ਾਂਤਰ ਨਿਰਦੇਸ਼ਾਂਤਰ
- 6.6 ਨਿਰਦੇਸ਼ਾਂਤਰ ਸਿਧਾਂਤ ਨਿਰਦੇਸ਼ਾਂਤਰ 4 ਨਿਰਦੇਸ਼ਾਂਤਰ
- 6.7 ਨਿਰਦੇਸ਼ਾਂਤਰ ਸਿਧਾਂਤ ਨਿਰਦੇਸ਼ਾਂਤਰ (Sigma/Samhwa) ਨਿਰਦੇਸ਼ਾਂਤਰ

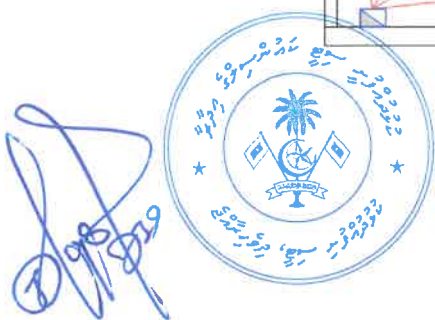
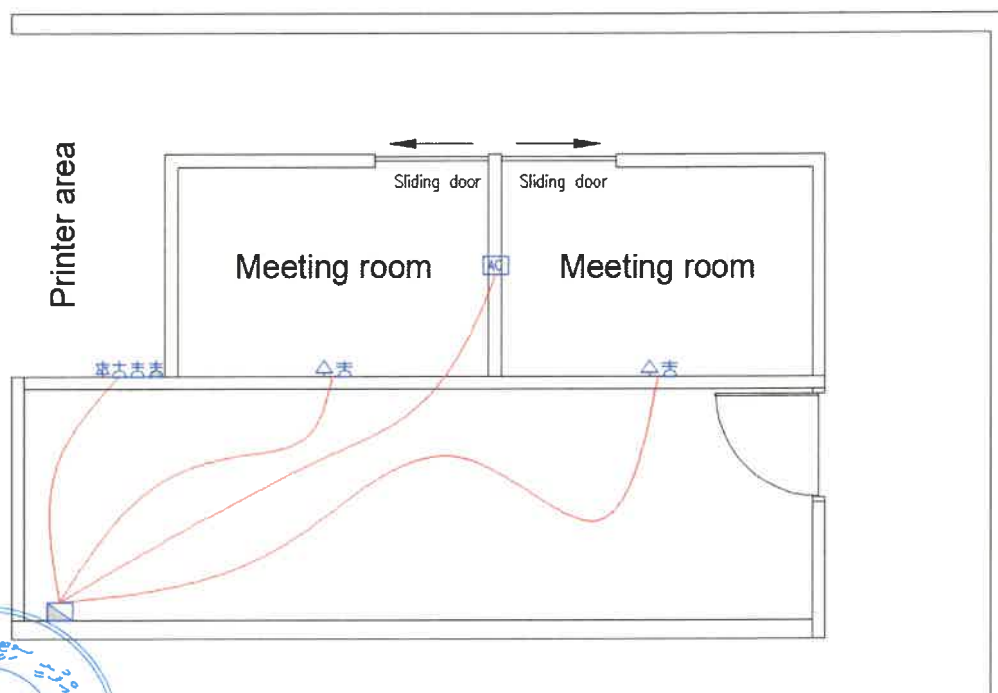


Handwritten signature in blue ink.

- [illegible]

LEGENDS

-  15A Twin Socket
-  13A Twin Socket
-  13A Socket
-  Single Server Outlet
-  Twin Server Outlet
-  Over-head AC
-  Distribution Board



ދަތުރުތަކުގެ ސިޖެ ހަދާނީ ހިރާދު - ސިޖެތަކުގެ ތެރެއިން، ފަދަ ގޮތެއްގައި ހަދާނެއެވެ.

- 7.18 ޖަޒީރާތަކުގެ ސިޖެ ޖެހި ހަދާނެއެވެ. ޖެހި ހަދާނެއެއްގެ ތެރެއިން ފަދަ ގޮތެއްގައި ހަދާނެއެވެ.
- 7.19 ޖަޒީރާތަކުގެ ސިޖެ ޖެހި ހަދާނެއެވެ. ޖެހި ހަދާނެއެއްގެ ތެރެއިން ފަދަ ގޮތެއްގައި ހަދާނެއެވެ.
- 7.20 ޖަޒީރާތަކުގެ ސިޖެ ޖެހި ހަދާނެއެވެ. ޖެހި ހަދާނެއެއްގެ ތެރެއިން ފަދަ ގޮތެއްގައި ހަދާނެއެވެ.
- 7.21 ޖަޒީރާތަކުގެ ސިޖެ ޖެހި ހަދާނެއެވެ. ޖެހި ހަދާނެއެއްގެ ތެރެއިން ފަދަ ގޮތެއްގައި ހަދާނެއެވެ.
- 7.22 ޖަޒީރާތަކުގެ ސިޖެ ޖެހި ހަދާނެއެވެ. ޖެހި ހަދާނެއެއްގެ ތެރެއިން ފަދަ ގޮތެއްގައި ހަދާނެއެވެ.
- 7.23 ޖަޒީރާތަކުގެ ސިޖެ ޖެހި ހަދާނެއެވެ. ޖެހި ހަދާނެއެއްގެ ތެރެއިން ފަދަ ގޮތެއްގައި ހަދާނެއެވެ.



[Handwritten signature]



