



ދިވެހިރާއްޖޭގެ ސަރުކާރުގެ ގެޒެޓް

SECRETARIAT OF THE SOUTH HUVADHU ATOLL COUNCIL

އިތުރު ފޮޓޯ ލިބިދޭން ބޭނުންވާ ފަރާތްތަކަށް

އިތުރު ފޮޓޯ ލިބިދޭން ބޭނުންވާ ފަރާތްތަކަށް ބޭނުންކުރާ ނަންބަރު	ފޮޓޯ ލިބިދޭން ބޭނުންކުރާ ދުވަހުގެ ތާރީޚު
(IUL)242-C/242/2022/31	އިތުރު ފޮޓޯ ލިބިދޭން ބޭނުންކުރާ ދުވަހުގެ ތާރީޚު:
2022 ޔަޔާރު ބަޔާން 25	އިތުރު ފޮޓޯ ލިބިދޭން ބޭނުންކުރާ ދުވަހުގެ ތާރީޚު:
2023 ޔަޔާރު ބަޔާން 05	އިތުރު ފޮޓޯ ލިބިދޭން ބޭނުންކުރާ ދުވަހުގެ ތާރީޚު:





ދިވެހިރާއްޖޭގެ ސަރުކާރުގެ ގެޒެޓް ގައި ބަޔާންކޮށްފައިވާ ގޮތުގައި

SECRETARIAT OF THE SOUTH HUVADHU ATOLL COUNCIL

ފަންޓިކަން ބަޔާންކޮށްފައިވާ:

1- ބަޔާންކޮށްފައިވާ:

2- ބަޔާންކޮށްފައިވާ:

3- ބަޔާންކޮށްފައިވާ:

4- ބަޔާންކޮށްފައިވާ:

5- ބަޔާންކޮށްފައިވާ:

6- ބަޔާންކޮށްފައިވާ:

7- ބަޔާންކޮށްފައިވާ:

8- ބަޔާންކޮށްފައިވާ:

9- ބަޔާންކޮށްފައިވާ:

10- ބަޔާންކޮށްފައިވާ:

11- ބަޔާންކޮށްފައިވާ:

12- ބަޔާންކޮށްފައިވާ:

13- ބަޔާންކޮށްފައިވާ:

14- ބަޔާންކޮށްފައިވާ:

15- ބަޔާންކޮށްފައިވާ:

16- ބަޔާންކޮށްފައިވާ:

17- ބަޔާންކޮށްފައިވާ:

18- ބަޔާންކޮށްފައިވާ:

19- ބަޔާންކޮށްފައިވާ:

20- ބަޔާންކޮށްފައިވާ:

21- ބަޔާންކޮށްފައިވާ:

ފަންޓިކަން 1 : ބަޔާންކޮށްފައިވާ:











ދިވެހިރާއްޖޭގެ ދެކުނު ހުވަދްދު ސަރުކާރުގެ ސެކްރެޓޭރިއެޓް

SECRETARIAT OF THE SOUTH HUVADHU ATOLL COUNCIL

**10 ގަވާއިދު ރިސާލަތު ފޯމުގެ ބަޔާން**

10.1 ގަވާއިދު ފޯމުގެ ފުރަތަމަ ބައިގައި ހިމެނޭ ގަވާއިދު 90 (ނުވަތަ 90 ގެ ތެރޭގައި) ހިމެނޭ ގަވާއިދު ހިމާރާތް ކުރަންވާނެއެވެ.

**11 ބަޔާންކުރަންވާ ގަވާއިދުގެ ބަޔާން**

11.1 ގަވާއިދު ފޯމުގެ ދެވަނަ ބައިގައި ހިމެނޭ ގަވާއިދު ހިމާރާތް ކުރަންވާނެއެވެ. ގަވާއިދު ފޯމުގެ ދެވަނަ ބައިގައި ހިމެނޭ ގަވާއިދު ހިމާރާތް ކުރަންވާނެއެވެ. ގަވާއިދު ފޯމުގެ ދެވަނަ ބައިގައި ހިމެނޭ ގަވާއިދު ހިމާރާތް ކުރަންވާނެއެވެ.

**12 ގަވާއިދު ފޯމުގެ ދެވަނަ ބައިގައި ހިމެނޭ ގަވާއިދުގެ ބަޔާން**

12.1 ގަވާއިދު ފޯމުގެ ދެވަނަ ބައިގައި ހިމެނޭ ގަވާއިދު ހިމާރާތް ކުރަންވާނެއެވެ. ގަވާއިދު ފޯމުގެ ދެވަނަ ބައިގައި ހިމެނޭ ގަވާއިދު ހިމާރާތް ކުރަންވާނެއެވެ.

12.2 ގަވާއިދު ފޯމުގެ ދެވަނަ ބައިގައި ހިމެނޭ ގަވާއިދު ހިމާރާތް ކުރަންވާނެއެވެ. ގަވާއިދު ފޯމުގެ ދެވަނަ ބައިގައި ހިމެނޭ ގަވާއިދު ހިމާރާތް ކުރަންވާނެއެވެ.

**13 ގަވާއިދު ފޯމުގެ ދެވަނަ ބައިގައި ހިމެނޭ ގަވާއިދުގެ ބަޔާން**

13.1 ގަވާއިދު ފޯމުގެ ދެވަނަ ބައިގައި ހިމެނޭ ގަވާއިދު ހިމާރާތް ކުރަންވާނެއެވެ. ގަވާއިދު ފޯމުގެ ދެވަނަ ބައިގައި ހިމެނޭ ގަވާއިދު ހިމާރާތް ކުރަންވާނެއެވެ.

13.2 ގަވާއިދު ފޯމުގެ ދެވަނަ ބައިގައި ހިމެނޭ ގަވާއިދު ހިމާރާތް ކުރަންވާނެއެވެ. ގަވާއިދު ފޯމުގެ ދެވަނަ ބައިގައި ހިމެނޭ ގަވާއިދު ހިމާރާތް ކުރަންވާނެއެވެ.

13.3 ގަވާއިދު ފޯމުގެ ދެވަނަ ބައިގައި ހިމެނޭ ގަވާއިދު ހިމާރާތް ކުރަންވާނެއެވެ. ގަވާއިދު ފޯމުގެ ދެވަނަ ބައިގައި ހިމެނޭ ގަވާއިދު ހިމާރާތް ކުރަންވާނެއެވެ.

ހިމާރާތް ކުރަންވާނެއެވެ.



















ދިވެހިރާއްޖޭގެ ދެކުނު ހުވަދްދު ސަރަޙައްދީ ސަރުކާރުގެ ޖެނެރަލް ސެކްރެޓޭރިއެޓް

SECRETARIAT OF THE SOUTH HUVADHU ATOLL COUNCIL

13 ދިވެހިރާއްޖޭގެ ދެކުނު ހުވަދްދު ސަރަޙައްދީ ސަރުކާރުގެ ޖެނެރަލް ސެކްރެޓޭރިއެޓް، ޖިސާރުޖަޔް ބަނަދު ޖަލްލުޅު 2 ވަނަ ފެނުގައި ރަޖިސްޓްރޭޝަން ހެންދެން ހެދިގެން ދެންނެވި ސަރުކާރުގެ ޖެނެރަލް ސެކްރެޓޭރިއެޓް.

14 ޖެނެރަލް ސެކްރެޓޭރިއެޓް ގެ ޖެނެރަލް ސެކްރެޓޭރިއެޓް، ޖިސާރުޖަޔް ޖަލްލުޅު 3 ވަނަ ފެނުގައި ރަޖިސްޓްރޭޝަން ހެންދެން ހެދިގެން ދެންނެވި ސަރުކާރުގެ ޖެނެރަލް ސެކްރެޓޭރިއެޓް.

15 ޖެނެރަލް ސެކްރެޓޭރިއެޓް، ޖެނެރަލް ސެކްރެޓޭރިއެޓް 4 ވަނަ ފެނުގައި ރަޖިސްޓްރޭޝަން ހެންދެން ހެދިގެން ދެންނެވި ސަރުކާރުގެ ޖެނެރަލް ސެކްރެޓޭރިއެޓް.

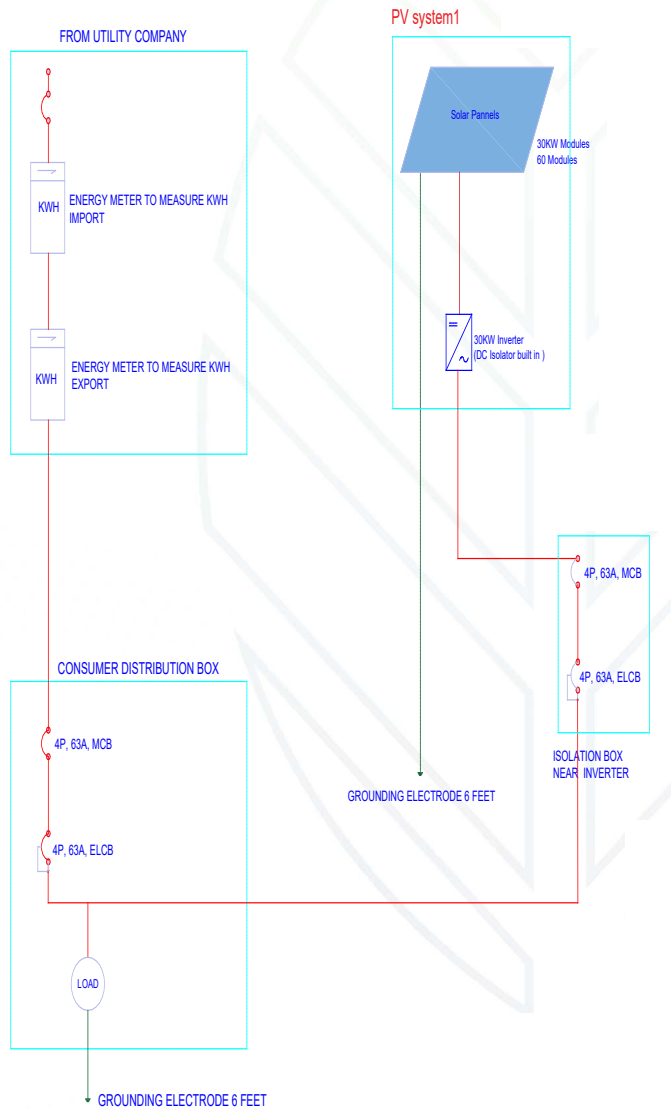
01 ޖެނެރަލް ސެކްރެޓޭރިއެޓް 1444

25 ޖެނެރަލް ސެކްރެޓޭރިއެޓް 2022

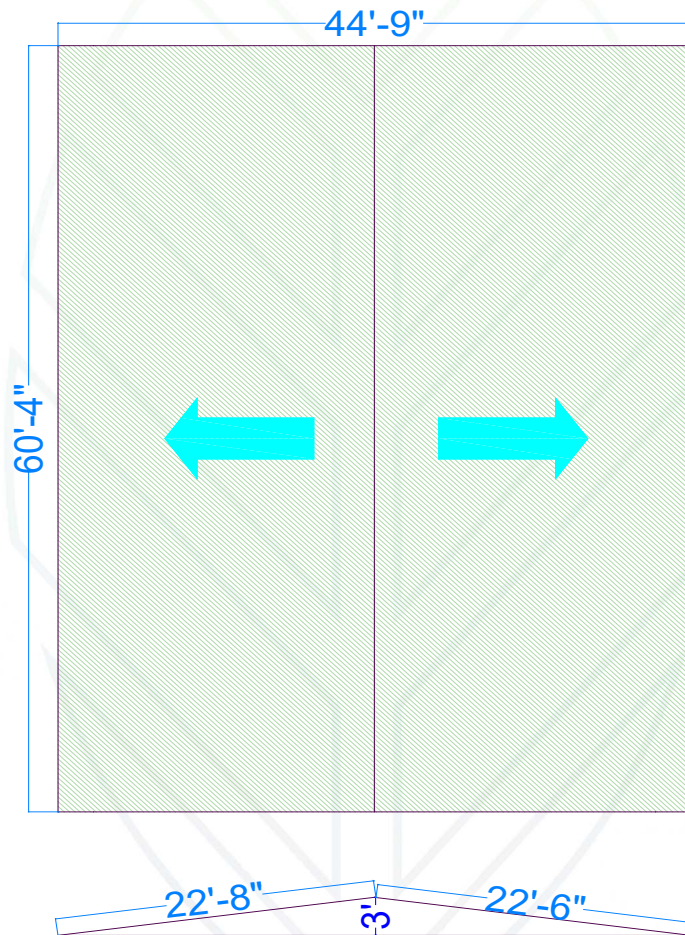


ޖެނެރަލް ސެކްރެޓޭރިއެޓް ނަންބަރު 01 ސަފްޓް ސެކްޓަރު ޖެނެރަލް ސެކްރެޓޭރިއެޓް ސަރަޙައްދީ ސަރުކާރުގެ ޖެނެރަލް ސެކްރެޓޭރިއެޓް

### Single Line Drawing



ޖަދުވަލު 1 ާ 2 ގައި: ދޯލްޤަރުނިދު ދެކުނު ހުވަދްދު ރާއްޖޭގެ ސަރުކާރުގެ ޖެނެރަލް ސެކްރެޓޭރިއެޓް ގެ ޖަދުވަލު 1 ގައި ބަޔާންކުރި ގޮތުގައި



Roof  
Roof area 2700 sq feet

North





ދޯލްޤަނޑުގެ ދެކުނު ހުވަދްދު ސަރުކާރުގެ ސެކްރެޓޭރިއެޓް

SECRETARIAT OF THE SOUTH HUVADHU ATOLL COUNCIL

ޖަދުވަލު 1 ގެ 3 ވަނަ ބައި: ފެބްރުއަރީ 2022 ގައި ހިންގާ ސަރުކާރުގެ ސަލާމަތުގެ ޖަދުވަލު

### Requirements for major equipment

#### 1- Photovoltaic (PV) module

- \* The PV module must qualify the latest edition of any of the following IEC PV module qualification OR equivalent to BS standards.
- \* The PV module must qualify to IEC 61730-1 photovoltaic (PV) module safety qualification – part.
- 1: requirements for construction and ( IEC 61730-2 1 photovoltaic (PV) module safety qualification – part 2: requirements for Testing )
- \* PV modules to be used in highly corrosive atmosphere throughout their lifetime and must qualify to IEC 61701 (photovoltaic (PV) modules – Salt mist corrosion testing )
- \* The total power shall be obtained by streams of PV modules.
- \* PV modules shall be either monocrystalline OR polycrystalline.
- \* PV modules shall be in 1/3-cut cell layout Mono PERC technology.
- \* PV modules shall be PID resistant.
- \* PV modules shall be aluminum framed with hard face covers.
- \* PV module selection shall be made from state of the art of the PV technology with the best relation space/production as possible.
- \* PV module brand/s should be declared with datasheet and justified.
- \* Stream voltages should be average voltage to avoid losses on low voltage transfer which increases the length of wiring and not too high to avoid magnetic field production with relevant thunder shot possibility.
- \* PV modules shall come to site properly tested and in good packaged to avoid any damage.
- \* PV modules shall be guarantee 20 years power performance with not more than 2% power degradation in first year and 0.55% annual power attenuation.







ދިވެހިރާއްޖޭގެ ސަރުކާރުގެ ގެޒެޓް ގައި ބަޔާންކޮށްފައިވާ ގޮތުގައި

SECRETARIAT OF THE SOUTH HUVADHU ATOLL COUNCIL

### Warranty:

- \* PV modules used must be warranted by the manufacturer for output wattage, which should not be less than 90% within the first 10 years and 80% at the end of 20 years.
- \* Inverter must be 5 years manufacture backed warranty.
- \* Contractor must be responsible for service warranty at least 2 years from the date of PV panel commissioning date.



[info@gaafudhaalu.gov.mv](mailto:info@gaafudhaalu.gov.mv)



[www.gaafudhaalu.gov.mv](http://www.gaafudhaalu.gov.mv)



+9606841032

