



ස. නිදහස් වනජීවී ප්‍රතිරක්ෂණ සංවිධානයේ නිදහස්

ස. නිදහස් ප්‍රජාවේ නිදහස්.



නිදහස් වනජීවී ප්‍රතිරක්ෂණ සංවිධානයේ නිදහස් ප්‍රජාවේ නිදහස් / ස. නිදහස්  
දුරකථන: 6560015 | [wdc@kudafri.gov.mv](mailto:wdc@kudafri.gov.mv)

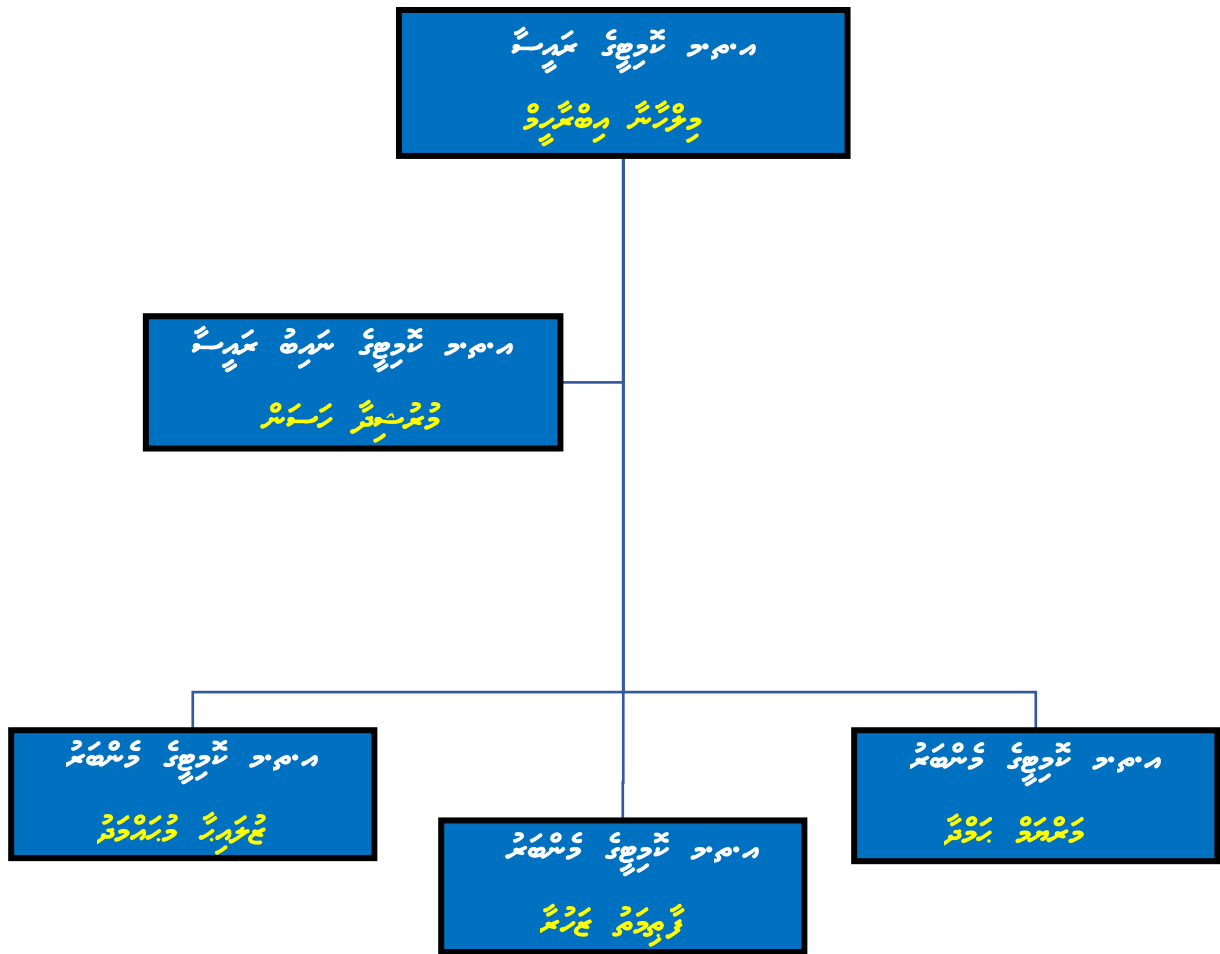
## පිටිපිටිය

6.....	1. සෞඛ්‍ය සේවාවේ සේවකයන්ගේ සංඛ්‍යාව
9.....	2. සෞඛ්‍ය සේවාවේ සේවකයන්ගේ සංඛ්‍යාව
15.....	3. සෞඛ්‍ය සේවාවේ සේවකයන්ගේ සංඛ්‍යාව
23.....	4. 2023 වසරේ සෞඛ්‍ය සේවාවේ සේවකයන්ගේ සංඛ්‍යාව
25.....	5. 2022 වසරේ සෞඛ්‍ය සේවාවේ සේවකයන්ගේ සංඛ්‍යාව
31.....	6. සමස්ත සේවකයන්ගේ සංඛ්‍යාව





ދިވެހިސަރުކާރުގެ ގެޒެޓް ގައި ބަޔާންކޮށްފައިވާ ގޮތުން







				✓	ހަވާލުކޮށް ދިނުމުގެ ތެރޭގައި ހިމެނޭ ގޮތް	1.1.5.4
<b>1.1.6 ހިސާބުތަކުގެ ތެރޭގައި ވިޔަފާރި ފަދަ ގޮތްތަކުގެ ތެރޭގައި ހިމެނޭ ގޮތްތަކުގެ ތެރޭގައި ހިމެނޭ ގޮތް</b>						
			✓		ފަންނީ ފަރާތްތަކުގެ ތެރޭގައި ހިމެނޭ ގޮތް	1.1.6.1
				✓	ވަޅުވާލުމުގެ ގޮތް	1.1.6.2
			✓		ފަންނީ ފަރާތްތަކުގެ ތެރޭގައި ހިމެނޭ ގޮތް	1.1.6.3
				✓	ފަންނީ ފަރާތްތަކުގެ ތެރޭގައި ހިމެނޭ ގޮތް	1.1.6.4
				✓	ފަންނީ ފަރާތްތަކުގެ ތެރޭގައި ހިމެނޭ ގޮތް	1.1.6.5
				✓	ފަންނީ ފަރާތްތަކުގެ ތެރޭގައި ހިމެނޭ ގޮތް	1.1.6.6
					ފަންނީ ފަރާތްތަކުގެ ތެރޭގައި ހިމެނޭ ގޮތް / ފަންނީ ފަރާތްތަކުގެ ތެރޭގައި ހިމެނޭ ގޮތް	1.1.6.7
				✓	ފަންނީ ފަރާތްތަކުގެ ތެރޭގައި ހިމެނޭ ގޮތް (ފަންނީ ފަރާތްތަކުގެ ތެރޭގައި ހިމެނޭ ގޮތް)	1.1.6.8
				✓	ފަންނީ ފަރާތްތަކުގެ ތެރޭގައި ހިމެނޭ ގޮތް	1.1.6.9
				✓	ފަންނީ ފަރާތްތަކުގެ ތެރޭގައި ހިމެނޭ ގޮތް (ފަންނީ ފަރާތްތަކުގެ ތެރޭގައި ހިމެނޭ ގޮތް)	1.1.6.10
				✓	ފަންނީ ފަރާތްތަކުގެ ތެރޭގައި ހިމެނޭ ގޮތް	1.1.6.11
<b>1.1.7 ހިސާބުތަކުގެ ތެރޭގައި ހިމެނޭ ގޮތްތަކުގެ ތެރޭގައި ހިމެނޭ ގޮތް</b>						
				✓	ފަންނީ ފަރާތްތަކުގެ ތެރޭގައި ހިމެނޭ ގޮތް	1.1.7.1
				✓	ފަންނީ ފަރާތްތަކުގެ ތެރޭގައި ހިމެނޭ ގޮތް	1.1.7.2

މި ރިޖިސްޓްރޭޝަން ފޯމުގެ ތެރޭގައި ހިމެނޭ ގޮތްތަކުގެ ތެރޭގައި ހިމެނޭ ގޮތް / ފަންނީ ފަރާތްތަކުގެ ތެރޭގައި ހިމެނޭ ގޮތް  
 ފޯމުގެ ނަންބަރު: 6560015 [wdc@kudafri.gov.mv](mailto:wdc@kudafri.gov.mv)







❖ **ቅርጽ ለማድረግ ማሳተፍ**



ጠቅላይ ልማት ሚኒስቴር ለጥቅም ላይ የዋለውን የጥገና ስራ ለማድረግ ለሚገቡ ሰዎች ስልጠናዎችን አካሂዷል። ስልጠናው ለሚገቡ ሰዎች የጥገና ስራ ለማድረግ ለሚገቡ ሰዎች ስልጠናዎችን አካሂዷል። ስልጠናው ለሚገቡ ሰዎች የጥገና ስራ ለማድረግ ለሚገቡ ሰዎች ስልጠናዎችን አካሂዷል።

❖ **ጥገና ስራ ለማድረግ ማሳተፍ**



ጠቅላይ ልማት ሚኒስቴር ለጥገና ስራ ለማድረግ ለሚገቡ ሰዎች ስልጠናዎችን አካሂዷል። ስልጠናው ለሚገቡ ሰዎች የጥገና ስራ ለማድረግ ለሚገቡ ሰዎች ስልጠናዎችን አካሂዷል። ስልጠናው ለሚገቡ ሰዎች የጥገና ስራ ለማድረግ ለሚገቡ ሰዎች ስልጠናዎችን አካሂዷል።

**1.1.5 ለጥገና ስራ ለማድረግ ማሳተፍ**

❖ **ጥገና ስራ ለማድረግ ማሳተፍ**



ጠቅላይ ልማት ሚኒስቴር ለጥገና ስራ ለማድረግ ለሚገቡ ሰዎች ስልጠናዎችን አካሂዷል። ስልጠናው ለሚገቡ ሰዎች የጥገና ስራ ለማድረግ ለሚገቡ ሰዎች ስልጠናዎችን አካሂዷል። ስልጠናው ለሚገቡ ሰዎች የጥገና ስራ ለማድረግ ለሚገቡ ሰዎች ስልጠናዎችን አካሂዷል።

ጥገና ስራ ለማድረግ ማሳተፍ ለሚገቡ ሰዎች ስልጠናዎችን አካሂዷል። ስልጠናው ለሚገቡ ሰዎች የጥገና ስራ ለማድረግ ለሚገቡ ሰዎች ስልጠናዎችን አካሂዷል። ስልጠናው ለሚገቡ ሰዎች የጥገና ስራ ለማድረግ ለሚገቡ ሰዎች ስልጠናዎችን አካሂዷል።









# ދިވެހިސަރުކާރުގެ ގެޒެޓް

بِسْمِ اللّٰهِ الرَّحْمٰنِ الرَّحِیْمِ

މުވައްޖަދުގެ ޖެނެރަލް ސެކްރެޓަރީގެ އޮފީސް / ސ. ޖެނެރަލް ސެކްރެޓަރީ

ސ. ޖެނެރަލް ސެކްރެޓަރީ، ދިވެހިސަރުކާރުގެ ގެޒެޓް

ސަރުކާރުގެ ގެޒެޓް

L-CWDF : ޖެނެރަލް ސެކްރެޓަރީ

22/1/2023 : ޖެނެރަލް ސެކްރެޓަރީ

## ބަނޑު ބޭނުންކުރާ ސަރުކާރުގެ ޖަމިއްޔާތަކުގެ ސަފުހާ 2022

ޖަމިއްޔާ	ޖަމިއްޔާގެ ސަފުހާ	ޖަމިއްޔާގެ ސަފުހާ	ނަންބަރު	ޖަމިއްޔާގެ ނަންބަރު
4,397,774.01	2,202,736.19	603,349.36	ސަރުކާރުގެ ސަފުހާ	*
--	--	--	ސަރުކާރުގެ ސަފުހާ	**
<b>4,397,774.01</b>	<b>2,202,736.19</b>	<b>603,349.36</b>	<b>ޖަމިއްޔާ</b>	
390,127.41	875,882.79	197,440.86	ޖަމިއްޔާގެ ސަފުހާ ސަރުކާރުގެ ސަފުހާ	210
--	--	--	ޖަމިއްޔާގެ ސަފުހާ ސަރުކާރުގެ ސަފުހާ ސަރުކާރުގެ ސަފުހާ ސަރުކާރުގެ ސަފުހާ ސަރުކާރުގެ ސަފުހާ	213
--	--	--	ސަރުކާރުގެ ސަފުހާ ސަރުކާރުގެ ސަފުހާ	221
--	--	--	ސަރުކާރުގެ ސަފުހާ ސަރުކާރުގެ ސަފުހާ ސަރުކާރުގެ ސަފުހާ ސަރުކާރުގެ ސަފުހާ	222
3,999,852.60	1,326,147.40	405,908.50	ސަރުކާރުގެ ސަފުހާ ސަރުކާރުގެ ސަފުހާ ސަރުކާރުގެ ސަފުހާ ސަރުކާރުގެ ސަފުހާ	223
--	--	--	ސަރުކާރުގެ ސަފުހާ ސަރުކާރުގެ ސަފުހާ ސަރުކާރުގެ ސަފުހާ ސަރުކާރުގެ ސަފުހާ	224
7,794.00	706.00	--	ސަރުކާރުގެ ސަފުހާ ސަރުކާރުގެ ސަފުހާ ސަރުކާރުގެ ސަފުހާ ސަރުކާރުގެ ސަފުހާ	225
--	--	--	ސަރުކާރުގެ ސަފުހާ ސަރުކާރުގެ ސަފުހާ ސަރުކާރުގެ ސަފުހާ ސަރުކާރުގެ ސަފުހާ	226
--	--	--	ސަރުކާރުގެ ސަފުހާ ސަރުކާރުގެ ސަފުހާ ސަރުކާރުގެ ސަފުހާ ސަރުކާރުގެ ސަފުހާ	227
--	--	--	ސަރުކާރުގެ ސަފުހާ ސަރުކާރުގެ ސަފުހާ ސަރުކާރުގެ ސަފުހާ ސަރުކާރުގެ ސަފުހާ	228
--	--	--	ސަރުކާރުގެ ސަފުހާ ސަރުކާރުގެ ސަފުހާ ސަރުކާރުގެ ސަފުހާ ސަރުކާރުގެ ސަފުހާ	281
<b>4,397,774.01</b>	<b>2,202,736.19</b>	<b>603,349.36</b>	<b>ޖަމިއްޔާ</b>	
--	--	--	ސަރުކާރުގެ ސަފުހާ ސަރުކާރުގެ ސަފުހާ ސަރުކާރުގެ ސަފުހާ ސަރުކާރުގެ ސަފުހާ	291
--	--	--	ސަރުކާރުގެ ސަފުހާ ސަރުކާރުގެ ސަފުހާ ސަރުކާރުގެ ސަފުހާ ސަރުކާރުގެ ސަފުހާ	295
--	--	--	ސަރުކާރުގެ ސަފުހާ ސަރުކާރުގެ ސަފުހާ ސަރުކާރުގެ ސަފުހާ ސަރުކާރުގެ ސަފުހާ	421

މުވައްޖަދުގެ ޖެނެރަލް ސެކްރެޓަރީގެ އޮފީސް / ސ. ޖެނެރަލް ސެކްރެޓަރީ

ފޯން: 6560015

[wdc@kudafri.gov.mv](mailto:wdc@kudafri.gov.mv)

--	--	--	423	ދިވެހިސަރުކާރުގެ ތަކުލާމުގައި ހިމެނޭ ސަރުކާރުގެ ޖަހާ ސަރުކާރު
--	--	--	424	އެސެޓްތަކާއި ފައިސާގެ ސަރުކާރުގެ ޖަހާ ސަރުކާރު
--	--	--	440	އިދާރާތަކާއި ފައިސާގެ ސަރުކާރުގެ ޖަހާ ސަރުކާރު
--	--	--	720	ފިޔަވަހީގައި ހިމެނޭ ސަރުކާރުގެ ޖަހާ ސަރުކާރު
--	--	--	730	ފިޔަވަހީގައި ހިމެނޭ ސަރުކާރުގެ ޖަހާ ސަރުކާރު

0.00	0.00	0.00	211001	މުޢާމިލާތުގެ ސަރުކާރުގެ ޖަހާ ސަރުކާރު
387,117.21	572,882.79	105,440.86	211002	އިދާރާތަކާއި ފައިސާގެ ސަރުކާރުގެ ޖަހާ ސަރުކާރު
--	--	--		
387,117.21	572,882.79	105,440.86		މުޢާމިލާތުގެ ސަރުކާރުގެ ޖަހާ ސަރުކާރު

--	--	--	212001	މުޢާމިލާތުގެ ސަރުކާރުގެ ޖަހާ ސަރުކާރު
--	--	--	212002	މުޢާމިލާތުގެ ސަރުކާރުގެ ޖަހާ ސަރުކާރު
--	--	--	212003	މުޢާމިލާތުގެ ސަރުކާރުގެ ޖަހާ ސަރުކާރު
--	--	--	212004	މުޢާމިލާތުގެ ސަރުކާރުގެ ޖަހާ ސަރުކާރު
3,000.00	27,000.00	--	212005	މުޢާމިލާތުގެ ސަރުކާރުގެ ޖަހާ ސަރުކާރު
--	--	--	212006	މުޢާމިލާތުގެ ސަރުކާރުގެ ޖަހާ ސަރުކާރު
--	--	--	212007	މުޢާމިލާތުގެ ސަރުކާރުގެ ޖަހާ ސަރުކާރު
--	--	--	212008	މުޢާމިލާތުގެ ސަރުކާރުގެ ޖަހާ ސަރުކާރު
--	--	--	212009	މުޢާމިލާތުގެ ސަރުކާރުގެ ޖަހާ ސަރުކާރު
--	--	--	212010	މުޢާމިލާތުގެ ސަރުކާރުގެ ޖަހާ ސަރުކާރު
10.20	276,000.00	92,000.00	212011	މުޢާމިލާތުގެ ސަރުކާރުގެ ޖަހާ ސަރުކާރު
--	--	--	212012	މުޢާމިލާތުގެ ސަރުކާރުގެ ޖަހާ ސަރުކާރު
--	--	--	212013	މުޢާމިލާތުގެ ސަރުކާރުގެ ޖަހާ ސަރުކާރު
--	--	--	212014	މުޢާމިލާތުގެ ސަރުކާރުގެ ޖަހާ ސަރުކާރު
--	--	--	212015	މުޢާމިލާތުގެ ސަރުކާރުގެ ޖަހާ ސަރުކާރު
--	--	--	212016	މުޢާމިލާތުގެ ސަރުކާރުގެ ޖަހާ ސަރުކާރު
--	--	--	212017	މުޢާމިލާތުގެ ސަރުކާރުގެ ޖަހާ ސަރުކާރު
--	--	--	212018	މުޢާމިލާތުގެ ސަރުކާރުގެ ޖަހާ ސަރުކާރު
--	--	--	212019	މުޢާމިލާތުގެ ސަރުކާރުގެ ޖަހާ ސަރުކާރު
--	--	--	212020	މުޢާމިލާތުގެ ސަރުކާރުގެ ޖަހާ ސަރުކާރު
--	--	--	212021	މުޢާމިލާތުގެ ސަރުކާރުގެ ޖަހާ ސަރުކާރު
--	--	--	212022	މުޢާމިލާތުގެ ސަރުކާރުގެ ޖަހާ ސަރުކާރު
--	--	--	212023	މުޢާމިލާތުގެ ސަރުކާރުގެ ޖަހާ ސަރުކާރު
--	--	--	212024	މުޢާމިލާތުގެ ސަރުކާރުގެ ޖަހާ ސަރުކާރު
--	--	--	212025	މުޢާމިލާތުގެ ސަރުކާރުގެ ޖަހާ ސަރުކާރު
--	--	--	212026	މުޢާމިލާތުގެ ސަރުކާރުގެ ޖަހާ ސަރުކާރު

މުޢާމިލާތުގެ ސަރުކާރުގެ ޖަހާ ސަރުކާރުގެ ޖަހާ ސަރުކާރު / ސ. ޖަހާ ސަރުކާރު  
 ފަންޓް: 6560015 [wdc@kudafri.gov.mv](mailto:wdc@kudafri.gov.mv)

















7. ހަރުދާތަކާ ގުޅޭގޮތުން ޖަހާ ވަޢަންދާ ޖަހާ ގޮތް

- ސަރުކާރުގެ ހަރުދާތަކާ ގުޅޭގޮތުން ޖަހާ ވަޢަންދާ ޖަހާ ގޮތް
- ހަރުދާތަކާ ގުޅޭގޮތުން ޖަހާ ވަޢަންދާ ޖަހާ ގޮތް ހަރުދާތަކާ ގުޅޭގޮތުން ޖަހާ ވަޢަންދާ ޖަހާ ގޮތް
- ހަރުދާތަކާ ގުޅޭގޮތުން ޖަހާ ވަޢަންދާ ޖަހާ ގޮތް ހަރުދާތަކާ ގުޅޭގޮތުން ޖަހާ ވަޢަންދާ ޖަހާ ގޮތް ހަރުދާތަކާ ގުޅޭގޮތުން ޖަހާ ވަޢަންދާ ޖަހާ ގޮތް
- ހަރުދާތަކާ ގުޅޭގޮތުން ޖަހާ ވަޢަންދާ ޖަހާ ގޮތް (ސަބަބާ ގުޅޭގޮތުން)
- ހަރުދާތަކާ ގުޅޭގޮތުން ޖަހާ ވަޢަންދާ ޖަހާ ގޮތް ހަރުދާތަކާ ގުޅޭގޮތުން ޖަހާ ވަޢަންދާ ޖަހާ ގޮތް
- ހަރުދާތަކާ ގުޅޭގޮތުން ޖަހާ ވަޢަންދާ ޖަހާ ގޮތް ހަރުދާތަކާ ގުޅޭގޮތުން ޖަހާ ވަޢަންދާ ޖަހާ ގޮތް













<p>78 - 4 ވަނަ ބައި - 01 : ސަރުކާރުގެ ސަރުކާރުގެ "ރިޖިސްޓްރޭޝަން" ގުޅިގެން ވަނަ ބައި          ގެ ސަރުކާރުގެ ބޭނުން ޖެހޭ ގޮތުން ރިޖިސްޓްރޭޝަން ޖަހާނެއެވެ.</p>	5	
<p>79 - 4 ވަނަ ބައި - 01 : ރިޖިސްޓްރޭޝަން ޖަހާނެއެވެ ޖެހޭ ގޮތުން ރިޖިސްޓްރޭޝަން ޖަހާނެއެވެ          ރިޖިސްޓްރޭޝަން ޖަހާނެއެވެ ޖެހޭ ގޮތުން ރިޖިސްޓްރޭޝަން ޖަހާނެއެވެ.</p>	5	
<p>80 - 4 ވަނަ ބައި - 01 : ރިޖިސްޓްރޭޝަން ޖަހާނެއެވެ ޖެހޭ ގޮތުން ރިޖިސްޓްރޭޝަން ޖަހާނެއެވެ          ރިޖިސްޓްރޭޝަން ޖަހާނެއެވެ ޖެހޭ ގޮތުން ރިޖިސްޓްރޭޝަން ޖަހާނެއެވެ ޖެހޭ ގޮތުން ރިޖިސްޓްރޭޝަން          ޖަހާނެއެވެ ޖެހޭ ގޮތުން ރިޖިސްޓްރޭޝަން ޖަހާނެއެވެ ޖެހޭ ގޮތުން ރިޖިސްޓްރޭޝަން ޖަހާނެއެވެ.</p>	5	
<p>81 - 4 ވަނަ ބައި - 01 : ރިޖިސްޓްރޭޝަން ޖަހާނެއެވެ ޖެހޭ ގޮތުން ރިޖިސްޓްރޭޝަން ޖަހާނެއެވެ          ރިޖިސްޓްރޭޝަން ޖަހާނެއެވެ ޖެހޭ ގޮތުން ރިޖިސްޓްރޭޝަން ޖަހާނެއެވެ ޖެހޭ ގޮތުން ރިޖިސްޓްރޭޝަން          ޖަހާނެއެވެ ޖެހޭ ގޮތުން ރިޖިސްޓްރޭޝަން ޖަހާނެއެވެ ޖެހޭ ގޮތުން ރިޖިސްޓްރޭޝަން ޖަހާނެއެވެ.</p>	5	

