

بِسْمِ اللّٰهِ الرَّحْمٰنِ الرَّحِیْمِ



دېرشوچېرې اتڼو څېړنيزو، ژوندو ژمنو په ښوونو كورنو كې
ژمنو، څېړنيزو

ژمنو څېړنيزو

و. ژمنو ژمنو كورنو كورنو كورنو كورنو كورنو كورنو كورنو كورنو كورنو كورنو كورنو
و. ژمنو ژمنو كورنو كورنو كورنو كورنو كورنو كورنو كورنو كورنو كورنو كورنو

څېړنيزو كورنو: (IUL)459-PL/459/2023/5

16 ژمنو كورنو 2023

څېړنيزو كورنو څېړنيزو كورنو څېړنيزو كورنو څېړنيزو كورنو څېړنيزو كورنو

5 ژمنو كورنو 2023

11:00

• زنگ و زو

8. تاسو و تاسو تاسو

8.1 موډرنيزه زنگ و زو.

○ موډرنيزه زنگ 14ft x 27.5ft

○ زنگ و زو تاسو تاسو 1ft x 1ft زنگ.

○ زنگ و زو تاسو تاسو ډېر زنگ و زو تاسو تاسو زنگ.

8.2 ډېر زنگ و زو تاسو تاسو زنگ و زو تاسو تاسو (زنگ و زو 8 زنگ).

8.3 زنگ و زو تاسو تاسو زنگ و زو تاسو تاسو.

8.4 ډېر زنگ و زو تاسو تاسو 03 زنگ و زو تاسو تاسو.

8.5 3 زنگ و زو تاسو تاسو زنگ و زو تاسو تاسو (57" x 51" 2 زنگ و زو، زنگ و زو تاسو تاسو).

8.6 1 زنگ و زو تاسو تاسو زنگ و زو تاسو تاسو (79" x 57" 3 زنگ و زو، زنگ و زو تاسو تاسو).

8.7 3 زنگ و زو تاسو تاسو زنگ و زو تاسو تاسو (04 زنگ و زو، 02 زنگ و زو، 3 زنگ و زو، 03 زنگ و زو، 1 زنگ و زو)

(زنگ و زو)

9. تاسو و تاسو تاسو

9.1 BTU12000 زنگ و زو 1 تاسو زنگ و زو.

9.2 2 زنگ و زو تاسو تاسو زنگ و زو تاسو تاسو (02 زنگ و زو، 02 زنگ و زو، 02 زنگ و زو).

9.3 2 زنگ و زو تاسو تاسو زنگ و زو تاسو تاسو (57" x 51" 2 زنگ و زو، زنگ و زو تاسو تاسو).

10. زنگ و زو

10.1 2 زنگ و زو تاسو تاسو زنگ و زو تاسو تاسو (79" x 57" 3 زنگ و زو، زنگ و زو تاسو تاسو).

10.2 2 زنگ و زو تاسو تاسو زنگ و زو تاسو تاسو (02 زنگ و زو، 03 زنگ و زو، 02 زنگ و زو).

11. قۇرۇلۇش

11.1 قۇرۇلۇش جەريانىدا 02 قۇرۇلۇش سەھىيەسىنىڭ ئىشلىتىش تەرتىپىنىڭ ئىشلىتىش تەرتىپىنىڭ (بۇ تەرتىپنىڭ ئىشلىتىش تەرتىپى)

قۇرۇلۇش قۇرۇلۇش جەريانىدا ئىشلىتىش تەرتىپىنىڭ ئىشلىتىش تەرتىپىنىڭ (بۇ تەرتىپنىڭ ئىشلىتىش تەرتىپى)

11.2 2 قۇرۇلۇش جەريانىدا ئىشلىتىش تەرتىپىنىڭ ئىشلىتىش تەرتىپىنىڭ (بۇ تەرتىپنىڭ ئىشلىتىش تەرتىپى)

11.3 قۇرۇلۇش جەريانىدا (ئىشلىتىش تەرتىپى) ئىشلىتىش تەرتىپىنىڭ ئىشلىتىش تەرتىپىنىڭ (بۇ تەرتىپنىڭ ئىشلىتىش تەرتىپى)

11.4 قۇرۇلۇش جەريانىدا (ئىشلىتىش تەرتىپى) ئىشلىتىش تەرتىپىنىڭ ئىشلىتىش تەرتىپىنىڭ (بۇ تەرتىپنىڭ ئىشلىتىش تەرتىپى)

12. قۇرۇلۇش

12.1 قۇرۇلۇش جەريانىدا ئىشلىتىش تەرتىپىنىڭ ئىشلىتىش تەرتىپىنىڭ (بۇ تەرتىپنىڭ ئىشلىتىش تەرتىپى)

○ قۇرۇلۇش جەريانىدا 40ft x 48ft

13. قۇرۇلۇش جەريانىدا ئىشلىتىش تەرتىپى

13.1 جەريانىدا ئىشلىتىش تەرتىپىنىڭ ئىشلىتىش تەرتىپىنىڭ (بۇ تەرتىپنىڭ ئىشلىتىش تەرتىپى)

13.2 ئىشلىتىش تەرتىپىنىڭ ئىشلىتىش تەرتىپىنىڭ (بۇ تەرتىپنىڭ ئىشلىتىش تەرتىپى)

○ قۇرۇلۇش جەريانىدا ئىشلىتىش تەرتىپىنىڭ ئىشلىتىش تەرتىپىنىڭ (بۇ تەرتىپنىڭ ئىشلىتىش تەرتىپى)

14. قۇرۇلۇش

14.1 قۇرۇلۇش جەريانىدا ئىشلىتىش تەرتىپىنىڭ ئىشلىتىش تەرتىپىنىڭ (بۇ تەرتىپنىڭ ئىشلىتىش تەرتىپى)

○ قۇرۇلۇش جەريانىدا ئىشلىتىش تەرتىپىنىڭ ئىشلىتىش تەرتىپىنىڭ (بۇ تەرتىپنىڭ ئىشلىتىش تەرتىپى)

14.2 قۇرۇلۇش جەريانىدا ئىشلىتىش تەرتىپىنىڭ ئىشلىتىش تەرتىپىنىڭ (بۇ تەرتىپنىڭ ئىشلىتىش تەرتىپى)

14.3 قۇرۇلۇش جەريانىدا ئىشلىتىش تەرتىپىنىڭ ئىشلىتىش تەرتىپىنىڭ (بۇ تەرتىپنىڭ ئىشلىتىش تەرتىپى)



مەھسۇرى ئۆلچەمى

• ئۆلچەمى ئۆلچەمى

15. مەھسۇرى ئۆلچەمى

- 15.1 1 ئۆلچەمى ئۆلچەمى (79" x 57" 3 ئۆلچەمى، ئۆلچەمى ئۆلچەمى).
- 15.2 1 ئۆلچەمى ئۆلچەمى (79" x 57")
- 15.3 1 ئۆلچەمى ئۆلچەمى (57" x 51" 2 ئۆلچەمى، ئۆلچەمى ئۆلچەمى).
- 15.4 1 ئۆلچەمى ئۆلچەمى (57" x 51" 2 ئۆلچەمى، ئۆلچەمى ئۆلچەمى).
- 15.5 1 ئۆلچەمى ئۆلچەمى (ئۆلچەمى ئۆلچەمى، 02 ئۆلچەمى، 03 ئۆلچەمى، 01 ئۆلچەمى، 02 ئۆلچەمى)

01 ئۆلچەمى

16. مەھسۇرى ئۆلچەمى

- 16.1 3 ئۆلچەمى ئۆلچەمى (57" x 51" 2 ئۆلچەمى، ئۆلچەمى ئۆلچەمى).
- 16.2 3 ئۆلچەمى ئۆلچەمى (57" x 51")
- 16.3 1 ئۆلچەمى ئۆلچەمى (ئۆلچەمى ئۆلچەمى، 03 ئۆلچەمى، 02 ئۆلچەمى، 03 ئۆلچەمى)
- 16.4 1 ئۆلچەمى ئۆلچەمى (78" X 31" 1 ئۆلچەمى).

20. كؤج سر مژو

20.1 جړمړ رېمېننټونو او كړمېنټونو سره اړه كړمېنټونو رېمېننټس ("78" X 31" كؤنډ كړمېنټ).

20.2 250 كؤنډ رېمېنټ او كړمېنټ رېمېننټونو او كړمېنټونو سره اړه كړمېنټونو رېمېننټس.

• كؤنډ مژو

21. سېوېسې مژو

21.1 2 كؤنډ كړمېنټ او كړمېنټونو رېمېننټس ("79" x 57" كؤنډ 3 كړمېنټونو، كؤنډ مژو اړه كړمېنټ).

21.2 2 كؤنډ كړمېنټ او كړمېنټونو رېمېننټس ("79" x 57" كؤنډ 3 كړمېنټونو، كؤنډ مژو اړه كړمېنټ).

21.3 كؤنډ كړمېنټ او كړمېنټونو رېمېننټس او كؤنډ مژو او كؤنډ مژو رېمېننټس. (كؤنډ مژو 02 كؤنډ مژو، 03 كړمېنټونو او 02 كؤنډ مژو)

21.4 كؤنډ مژو او كړمېنټونو رېمېننټس او كؤنډ مژو او كؤنډ مژو رېمېننټس. (كؤنډ مژو او كؤنډ مژو رېمېننټس)

21.5 سېوېسې مژو او كؤنډ مژو او كؤنډ مژو رېمېننټس او كؤنډ مژو او كؤنډ مژو رېمېننټس.

○ سېوېسې مژو او كؤنډ مژو 8ft x 13ft

○ سېوېسې مژو او كؤنډ مژو S0505-Y30R (كؤنډ مژو) او كؤنډ مژو او كؤنډ مژو رېمېننټس.

22. كؤنډ مژو

22.1 02 كؤنډ مژو او كؤنډ مژو رېمېننټس او كؤنډ مژو او كؤنډ مژو رېمېننټس.

○ سېوېسې مژو او كؤنډ مژو 8ft x 13ft

22.2 02 كؤنډ مژو او كؤنډ مژو رېمېننټس او كؤنډ مژو او كؤنډ مژو رېمېننټس.

○ سېوېسې مژو او كؤنډ مژو S0505-Y30R (كؤنډ مژو) او كؤنډ مژو او كؤنډ مژو رېمېننټس.

22.3 02 كؤنډ مژو او كؤنډ مژو رېمېننټس او كؤنډ مژو او كؤنډ مژو رېمېننټس. (كؤنډ مژو او كؤنډ مژو رېمېننټس)

22.4 كؤنډ مژو او كؤنډ مژو رېمېننټس او كؤنډ مژو او كؤنډ مژو رېمېننټس. (80" X 60" كؤنډ 2 كړمېنټونو)

22.5 كؤنډ مژو او كؤنډ مژو رېمېننټس او كؤنډ مژو او كؤنډ مژو رېمېننټس. (80" X 60" كؤنډ 2 كړمېنټونو، سېوېسې مژو).

22.6 08 كؤنډ مژو او كؤنډ مژو رېمېننټس او كؤنډ مژو او كؤنډ مژو رېمېننټس. ("96" X 61).

22.7 كؤنډ مژو او كؤنډ مژو رېمېننټس او كؤنډ مژو او كؤنډ مژو رېمېننټس. (8ft x 13ft كؤنډ مژو او كؤنډ مژو رېمېننټس)

كؤنډ مژو او كؤنډ مژو رېمېننټس 1ft x 1ft (كؤنډ مژو).

23. فۆنئۆنلەر

23.1 فۆنئۆنلەر جەزىمەتلىرى 08 تەرىپى سىرتىدا، ئارتۇقچىلىقى تەخمىنەن ۱مىتىر كۆلەمىدە بولۇشى كېرەك. تەرىپى ۱مىتىر كۆلەمىدە بولۇشى كېرەك.

23.2 فۆنئۆنلەر ئۆلچىمى ۸۰" X ۲۰" ۋە ۴ تەرىپىدە بولۇشى كېرەك.

23.3 جۈملىسى ۴ كەسىم ئۆلچىمىدە بولۇشى كېرەك.

23.4 8 فۆنئۆنلەر بولۇشى كېرەك.

○ 04 دۆبەسى كۆپىنچە

○ 04 ئەسەپ كۆپىنچە

○ 8 پەسەن

○ ئۆلچىمى ۸ ئەسەپ (18mm ئەسەپ سىرتىدا)

23.5 02 فۆنئۆنلەر ئۆلچىمى (تەخمىنەن ۱مىتىر) كۆپىنچە ۱۸۰° ۋە ۱۸۰° ئەسەپ سىرتىدا (18mm ئەسەپ سىرتىدا) بولۇشى كېرەك.

23.6 02 فۆنئۆنلەر ئۆلچىمى (تەخمىنەن ۱مىتىر) سىرتىدا بولۇشى كېرەك 02 ئەسەپ سىرتىدا بولۇشى كېرەك. (61" X 96")

24. فۆنئۆنلەر

24.1 فۆنئۆنلەر ئۆلچىمى سىرتىدا بولۇشى كېرەك.

○ 50ft كۆپىنچە

24.2 فۆنئۆنلەر كۆلەمى 2500L ئەسەپ سىرتىدا بولۇشى كېرەك.

○ فۆنئۆنلەر كۆلەمى ۱مىتىر كۆپىنچە بولۇشى كېرەك.

○ ۱۶ تەرىپى

○ ۲ تەرىپى

○ ۱مىتىر كۆپىنچە ئەسەپ سىرتىدا بولۇشى كېرەك.

- سوجي پٽي جڙو - فٽرڪوٽ - S0502-G10y - جڙو ٺاهڻ
- سوجي ۽ جڙو - فٽرڪوٽ - S0502-G10y - جڙو ٺاهڻ
- ۽ ايس پٽي جڙو - فٽرڪوٽ - S0502-G10y - جڙو ٺاهڻ
- هٿي - فٽرڪوٽ - S0505-Y30R - پٽو ٺاهڻ
- ٽوٽو - فٽرڪوٽ - S0505-Y30R - پٽو ٺاهڻ
- سپورٽي (ٽيڪسٽر هٿي) - S0505-Y30R - پٽو ٺاهڻ

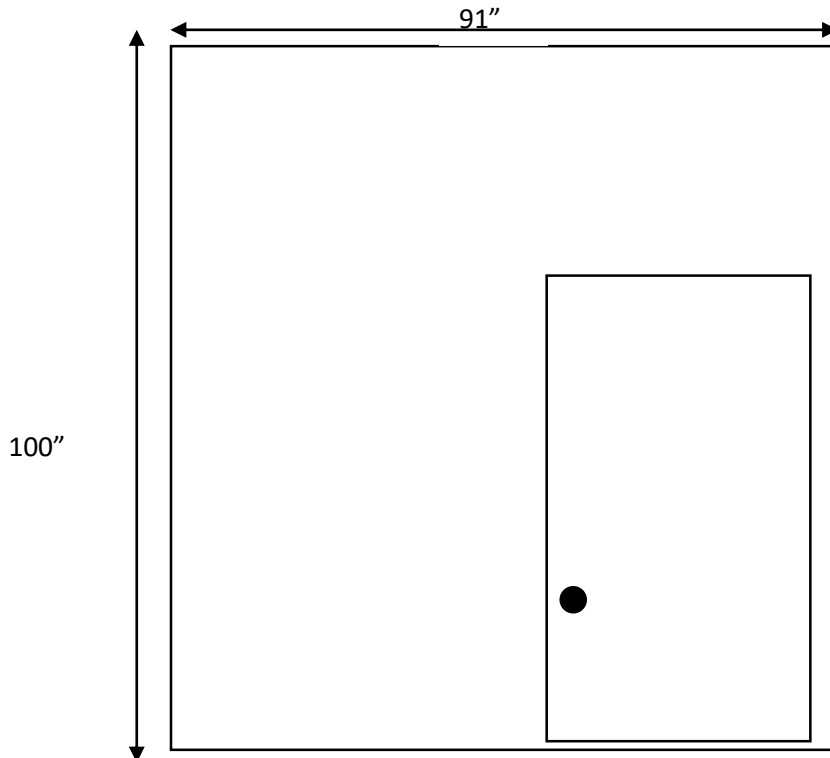
○ فٽرڪوٽ ٺاهڻ جا ٺاهڻ:

- ٽيڪسٽر - فٽرڪوٽ - S0502-G10y - جڙو ٺاهڻ
- سوجي پٽي جڙو - فٽرڪوٽ - S0502-G10y - جڙو ٺاهڻ
- ٽوٽو - فٽرڪوٽ - S0505-Y30R - پٽو ٺاهڻ
- سپورٽي (ٽيڪسٽر هٿي) - S0505-Y30R - پٽو ٺاهڻ

○ ايڊجسٽيبل ڪنٽرولنگ سسٽم S1040-G60y ٺاهڻ جا ٺاهڻ.

27.1 ٽيڪسٽر ٺاهڻ ۽ ٽيڪسٽر ٺاهڻ ۽ ٽيڪسٽر ٺاهڻ جا ٺاهڻ (ڪٽر ٺاهڻ، ٽي ۽ 17 ٽيڪسٽر).

ٽيڪسٽر 1 (ٽيڪسٽر ٺاهڻ)



28.1. در صورت لزوم تخته سنگ مرمر را به صورت مربعی با ابعاد تقریباً 75cm x 210cm بچیند.

- تخته سنگ مرمر 75cm x 210cm

29. تزیینات و روش‌های تزیین سنگ مرمر

29.1. رنگ سنگ مرمر را با استفاده از رنگ‌های مناسب بچیند.

29.2. ابعاد تقریباً 75cm x 210cm

- تخته سنگ مرمر 75cm x 210cm

29.3. در صورت لزوم سنگ مرمر را با استفاده از رنگ‌های مناسب بچیند.

29.4. ابعاد تقریباً 154x4x2 سانتی‌متر را با استفاده از رنگ‌های مناسب بچیند.

(سنگ مرمر را با استفاده از رنگ‌های مناسب بچیند)

- سنگ مرمر 154x4x2 سانتی‌متر

• سنگ مرمر را با استفاده از رنگ‌های مناسب بچیند.

• سنگ مرمر 4x2 سانتی‌متر را با استفاده از رنگ‌های مناسب بچیند.

• سنگ مرمر 30x10x2 سانتی‌متر را با استفاده از رنگ‌های مناسب بچیند.

• سنگ مرمر 30 x 10 x 2 سانتی‌متر

29.5. سنگ مرمر را با استفاده از رنگ‌های مناسب بچیند.

• سنگ مرمر را با استفاده از رنگ‌های مناسب بچیند.

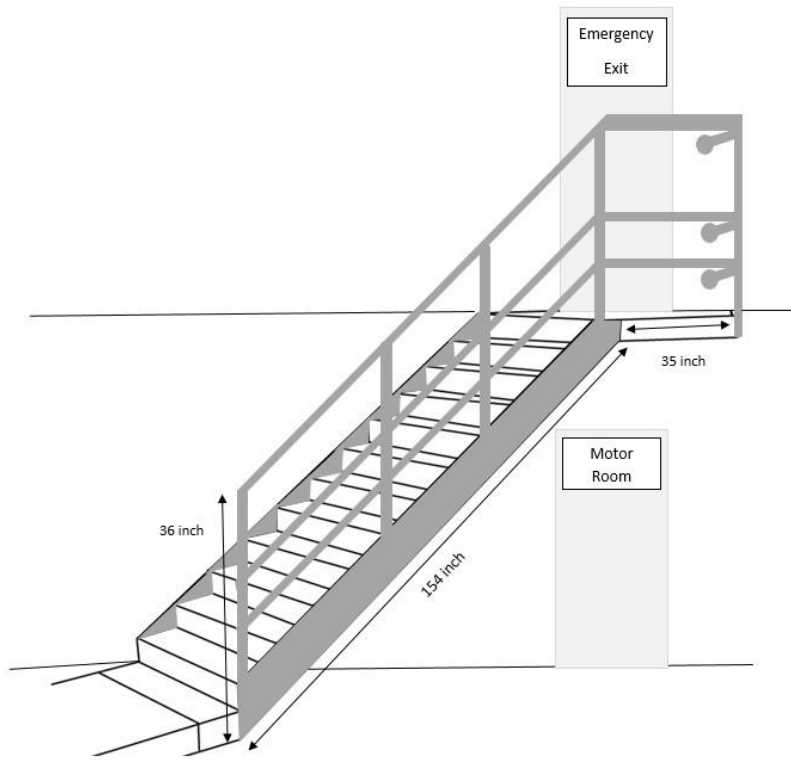
• سنگ مرمر 1.5 سانتی‌متر را با استفاده از رنگ‌های مناسب بچیند.

• سنگ مرمر 19mm را با استفاده از رنگ‌های مناسب بچیند.

29.6. ابعاد تقریباً 35x30 سانتی‌متر را با استفاده از رنگ‌های مناسب بچیند.

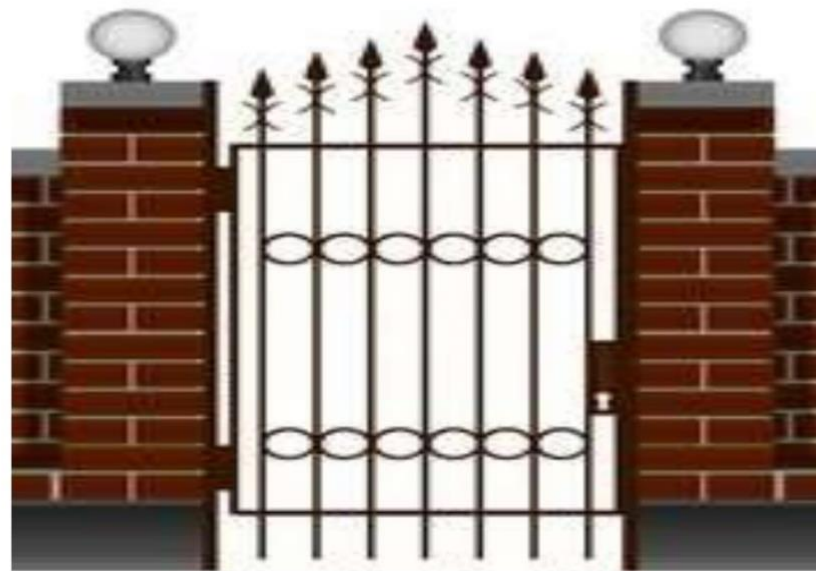
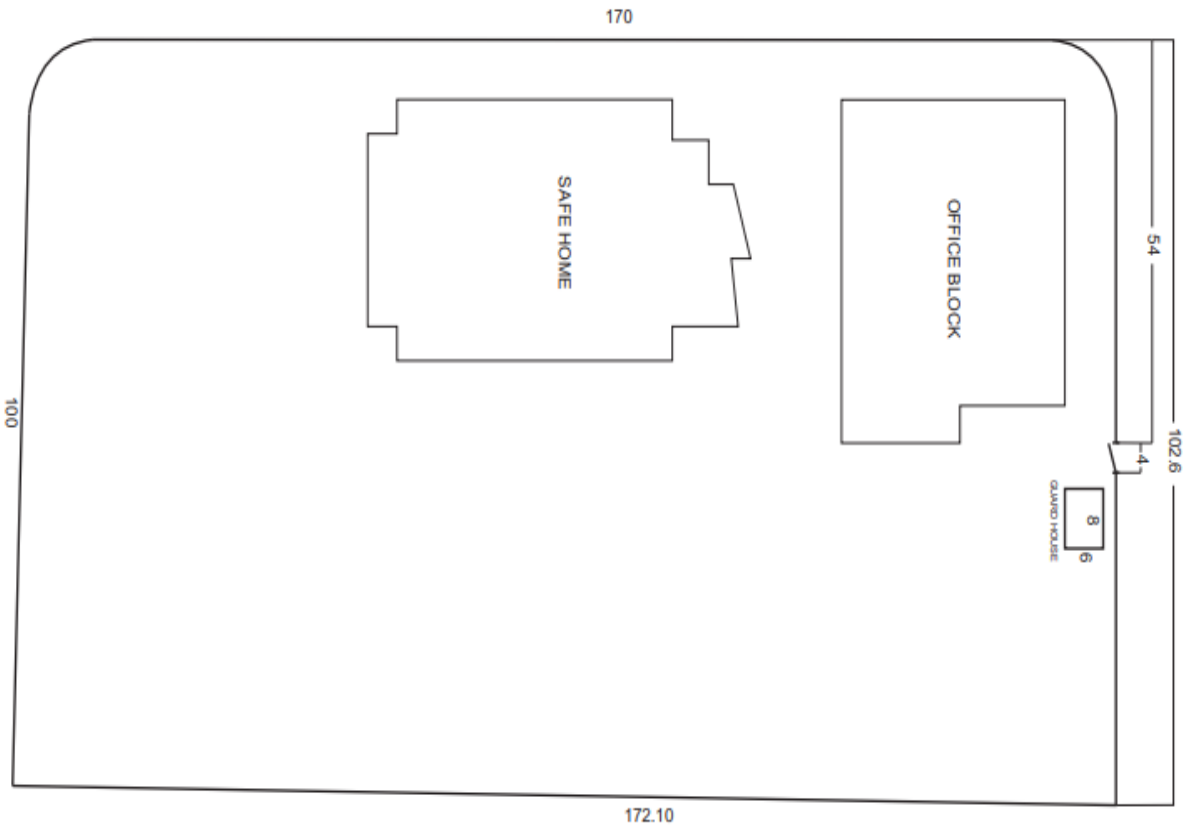
• سنگ مرمر 35 x 30 سانتی‌متر

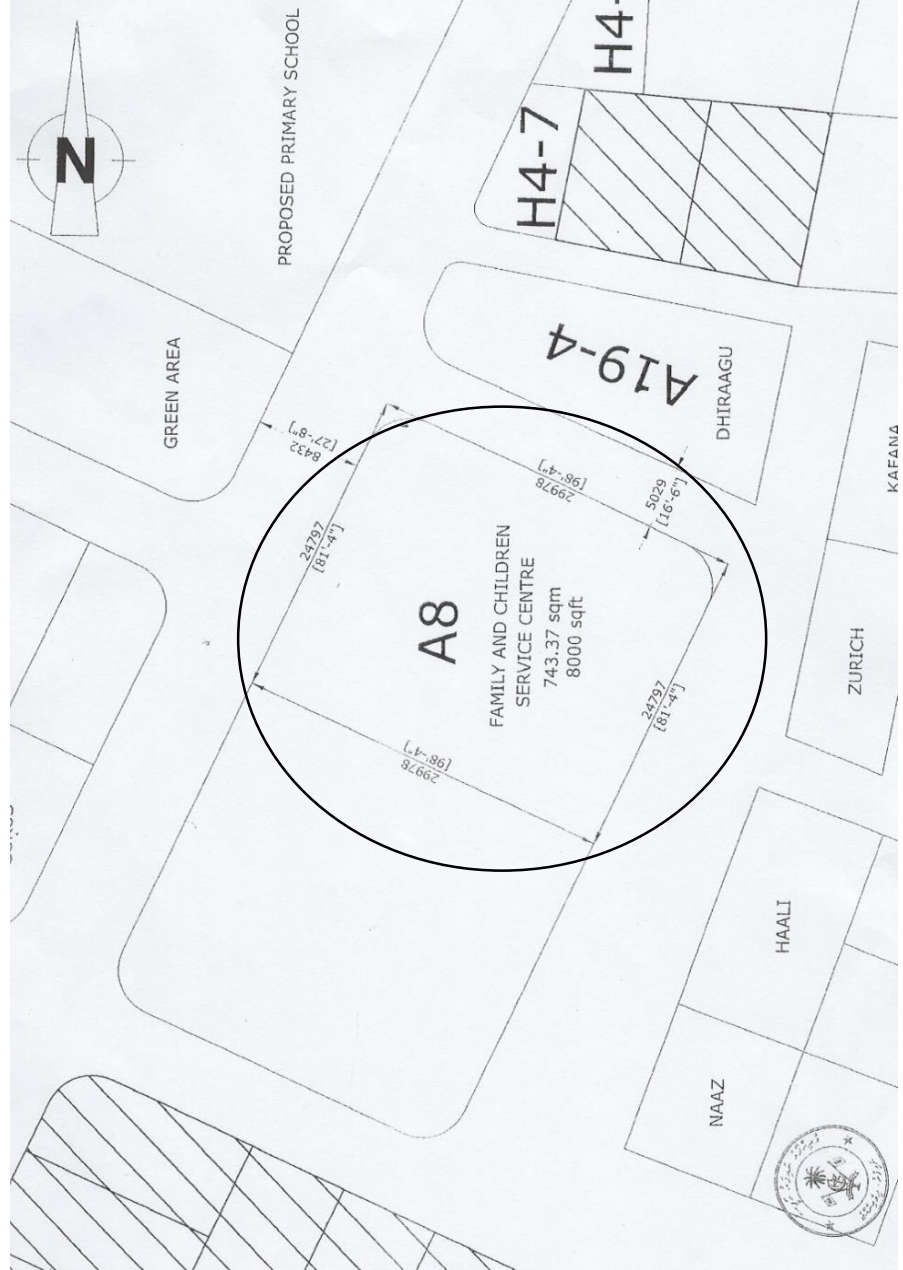
• سنگ مرمر را با استفاده از رنگ‌های مناسب بچیند.





6.1 جے ڈیو 2 ۽ جے ڈیو 1.1 گراؤ ڈیو





سهم:

- زمین در سهم مالکین نامعلوم و مساحت آن در نقشه و جدولی مشخص نشده است.
- مساحت آن در تقسیمات فیزیکی و زمینشناسی مشخص نشده است.
- مساحت آن در سند تقسیم زمین و در نقشه تقسیم زمین در تقسیمات فیزیکی و زمینشناسی مشخص نشده است.
- مساحت آن در نقشه تقسیم زمین و در نقشه تقسیم زمین در تقسیمات فیزیکی و زمینشناسی مشخص نشده است.