



ސަރުކާރުގެ ރިޖިސްޓަރުކުރި ސަރުކާރުގެ ބޭނުންތަކާ ގުޅިގެން  
 ރ.އަލިފުޅީ، ދިވެހިރާއްޖެ

**SECRETARIAT OF THE ALIFUSHI COUNCIL, NORTH MAALHOSMADULU**  
 R.Alifushi, Rep of Maldives.

ސަރުކާރުގެ ނަންބަރު: (IUL)298/298/2023/52

**އިތުރު**

**އެއްސަ ބަޔާން ފޮނުވާ ގޮތުގައި**

2023 ވަނަ އަހަރުގެ 20 ވަނަ ދުވަހު ( 11:00 ގައި ރ.އަލިފުޅީ ސަރުކާރުގެ ބޭނުންތަކާ ގުޅިގެން )  
 ރ.އަލިފުޅީ ސަރުކާރުގެ ބޭނުންތަކާ ގުޅިގެން ( 2023 ވަނަ އަހަރުގެ 30 ވަނަ ދުވަހު ) ސަރުކާރުގެ ބޭނުންތަކާ ގުޅިގެން  
 ނިންމާލުމަށް ބޭނުންވާ ފަރާތްތަކުން ސަރުކާރުގެ ބޭނުންތަކާ ގުޅިގެން ފޯމް ފުރިހަމަކުރުމަށް ބޭނުންވާ ފަރާތްތަކުން  
 ސަރުކާރުގެ ބޭނުންތަކާ ގުޅިގެން ފޯމް ފުރިހަމަކުރުމަށް ބޭނުންވާ ފަރާތްތަކުން ސަރުކާރުގެ ބޭނުންތަކާ ގުޅިގެން  
 ފޯމް ފުރިހަމަކުރުމަށް ބޭނުންވާ ފަރާތްތަކުން ސަރުކާރުގެ ބޭނުންތަކާ ގުޅިގެން ފޯމް ފުރިހަމަކުރުމަށް ބޭނުންވާ ފަރާތްތަކުން

20 ވަނަ ދުވަހު 2023 ( 11:00 ގައި ރ.އަލިފުޅީ ސަރުކާރުގެ ބޭނުންތަކާ ގުޅިގެން )	ސަރުކާރުގެ ބޭނުންތަކާ ގުޅިގެން:
30 ވަނަ ދުވަހު 2023 14:00 ގައި ނިންމާލުމަށް	މަރުހަލާ ފޯމް ފުރިހަމަކުރުމަށް:
<a href="https://forms-office-com/r/dLqLxwh0Wg">https://forms-office-com/r/dLqLxwh0Wg</a>	މަރުހަލާ ފޯމް ފުރިހަމަކުރުމަށް:
31 ވަނަ ދުވަހު 2023 11:00 ގައި ރ.އަލިފުޅީ ސަރުކާރުގެ ބޭނުންތަކާ ގުޅިގެން	ނިންމާލުމަށް ބޭނުންވާ ފަރާތްތަކުން:

ދަނީ ފޯމް ފުރިހަމަކުރުމަށް ބޭނުންވާ ފަރާތްތަކުން ސަރުކާރުގެ ބޭނުންތަކާ ގުޅިގެން  
 28 ވަނަ ދުވަހު 1444  
 16 ވަނަ ދުވަހު 2023

  
 ރ.އަލިފުޅީ ސަރުކާރުގެ ބޭނުންތަކާ ގުޅިގެން  
 SECRETARIAT OF ALIFUSHI COUNCIL

(O)/298/ESMS/2023/1180  
 1 / 2023

بِسْمِ اللّٰهِ الرَّحْمٰنِ الرَّحِیْمِ



މަލްދީވުގެ ރިޖިސްޓްރެޝަން އޮފީސް ގެ ސަރަޙައްދުގެ ތެރޭގައި  
ހިންގާ ސަރުކާރުގެ ޖަލްސާތަކުގެ ސަރަޙައްދުގެ ތެރޭގައި

**SECRETARIAT OF THE ALIFUSHI COUNCIL, NORTH MAALHOSMADULU**

R.Alifushi, Rep of Maldives.

މި ޖަލްސާގެ ޖަލްސާތަކުގެ ސަރަޙައްދުގެ ތެރޭގައި ހިންގާ ސަރުކާރުގެ ޖަލްސާތަކުގެ ސަރަޙައްދުގެ ތެރޭގައި  
ހިންގާ ސަރުކާރުގެ ޖަލްސާތަކުގެ ސަރަޙައްދުގެ ތެރޭގައި

ހިންގާ ޖަލްސާތަކުގެ ސަރަޙައްދުގެ ތެރޭގައި	މި ޖަލްސާގެ ޖަލްސާތަކުގެ ސަރަޙައްދުގެ ތެރޭގައި	(IUL)298/298/2023/52	ހިންގާ ޖަލްސާތަކުގެ ސަރަޙައްދުގެ ތެރޭގައި
9941990	މި ޖަލްސާގެ ޖަލްސާތަކުގެ ސަރަޙައްދުގެ ތެރޭގައި	2023 ޖަލްސާ 16	މި ޖަލްސާގެ ޖަލްސާތަކުގެ ސަރަޙައްދުގެ ތެރޭގައި

**މި ޖަލްސާގެ ޖަލްސާތަކުގެ ސަރަޙައްދުގެ ތެރޭގައި**

**1- ޖަލްސާތަކުގެ ޖަލްސާތަކުގެ ސަރަޙައްދުގެ ތެރޭގައި**

- 1.1 ޖަލްސާތަކުގެ ޖަލްސާތަކުގެ ސަރަޙައްދުގެ ތެރޭގައި ހިންގާ ސަރުކާރުގެ ޖަލްސާތަކުގެ ސަރަޙައްދުގެ ތެރޭގައި 4 ޖަލްސާ ޖަލްސާތަކުގެ ސަރަޙައްދުގެ ތެރޭގައި ހިންގާ ސަރުކާރުގެ ޖަލްސާތަކުގެ ސަރަޙައްދުގެ ތެރޭގައި 2 ޖަލްސާތަކުގެ ސަރަޙައްދުގެ ތެރޭގައި ހިންގާ ސަރުކާރުގެ ޖަލްސާތަކުގެ ސަރަޙައްދުގެ ތެރޭގައި (ނަންބަރު 1)
- 1.2 ޖަލްސާތަކުގެ ޖަލްސާތަކުގެ ސަރަޙައްދުގެ ތެރޭގައި 2 ޖަލްސާތަކުގެ ސަރަޙައްދުގެ ތެރޭގައި ހިންގާ ސަރުކާރުގެ ޖަލްސާތަކުގެ ސަރަޙައްދުގެ ތެރޭގައި (19 ޖަލްސާ × 11 ޖަލްސާ)
- 1.3 ޖަލްސާތަކުގެ ޖަލްސާތަކުގެ ސަރަޙައްދުގެ ތެރޭގައި ހިންގާ ސަރުކާރުގެ ޖަލްސާތަކުގެ ސަރަޙައްދުގެ ތެރޭގައި 84 ޖަލްސާތަކުގެ ސަރަޙައްދުގެ ތެރޭގައި 32 ޖަލްސާތަކުގެ ސަރަޙައްދުގެ ތެރޭގައި ހިންގާ ސަރުކާރުގެ ޖަލްސާތަކުގެ ސަރަޙައްދުގެ ތެރޭގައި (ނަންބަރު 1)
- 1.4 ޖަލްސާތަކުގެ ޖަލްސާތަކުގެ ސަރަޙައްދުގެ ތެރޭގައި ހިންގާ ސަރުކާރުގެ ޖަލްސާތަކުގެ ސަރަޙައްދުގެ ތެރޭގައި 84 ޖަލްސާތަކުގެ ސަރަޙައްދުގެ ތެރޭގައި 32 ޖަލްސާތަކުގެ ސަރަޙައްދުގެ ތެރޭގައި ހިންގާ ސަރުކާރުގެ ޖަލްސާތަކުގެ ސަރަޙައްދުގެ ތެރޭގައި (ނަންބަރު 1)
- 1.5 ޖަލްސާތަކުގެ ޖަލްސާތަކުގެ ސަރަޙައްދުގެ ތެރޭގައި ހިންގާ ސަރުކާރުގެ ޖަލްސާތަކުގެ ސަރަޙައްދުގެ ތެރޭގައި 84 ޖަލްސާތަކުގެ ސަރަޙައްދުގެ ތެރޭގައި 32 ޖަލްސާތަކުގެ ސަރަޙައްދުގެ ތެރޭގައި ހިންގާ ސަރުކާރުގެ ޖަލްސާތަކުގެ ސަރަޙައްދުގެ ތެރޭގައި (ނަންބަރު 1)
- 1.6 ޖަލްސާތަކުގެ ޖަލްސާތަކުގެ ސަރަޙައްދުގެ ތެރޭގައި ހިންގާ ސަރުކާރުގެ ޖަލްސާތަކުގެ ސަރަޙައްދުގެ ތެރޭގައި (ނަންބަރު 2 ޖަލްސާ)
- 1.7 ޖަލްސާތަކުގެ ޖަލްސާތަކުގެ ސަރަޙައްދުގެ ތެރޭގައި ހިންގާ ސަރުކާރުގެ ޖަލްސާތަކުގެ ސަރަޙައްދުގެ ތެރޭގައި 6 ޖަލްސާތަކުގެ ސަރަޙައްދުގެ ތެރޭގައި 3 ޖަލްސާތަކުގެ ސަރަޙައްދުގެ ތެރޭގައި ހިންގާ ސަރުކާރުގެ ޖަލްސާތަކުގެ ސަރަޙައްދުގެ ތެރޭގައި



Handwritten signature







4.10	200	Motor Watt (W)
4.11	8	Total Suction Head* (m)
	20	Total Discharge Head (m)
	42 (Max.50)	Capacity (L/min)
	25 (1")	Suction Pipe (mm)
	52	Noise Level (dB)
	25 (1")	Discharge Pipe (mm)
	(Average)5	Taps Used Simultaneously**
4.13		
4.14		
4.15		

❖ **ދިވެހިސަރުކާރުގެ ގެޒެޓްގައި ބަޔާންކުރި ޕްލާނުގައި ބަޔާންކުރި ޕްލާނުގެ ޕްރޮޖެކްޓްތަކުގެ ޖަދުވަލު**

**ދިވެހިސަރުކާރުގެ ގެޒެޓް**

1. ސަރުކާރުގެ ގެޒެޓްގައި ބަޔާންކުރި ޕްލާނުގެ ޕްރޮޖެކްޓްތަކުގެ ޖަދުވަލު.
2. ސަރުކާރުގެ ގެޒެޓްގައި ބަޔާންކުރި ޕްލާނުގެ ޕްރޮޖެކްޓްތަކުގެ ޖަދުވަލު.
3. ސަރުކާރުގެ ގެޒެޓްގައި ބަޔާންކުރި ޕްލާނުގެ ޕްރޮޖެކްޓްތަކުގެ ޖަދުވަލު.

**ސަރުކާރުގެ ގެޒެޓް**

1. ސަރުކާރުގެ ގެޒެޓްގައި ބަޔާންކުރި ޕްލާނުގެ ޕްރޮޖެކްޓްތަކުގެ ޖަދުވަލު.
2. ސަރުކާރުގެ ގެޒެޓްގައި ބަޔާންކުރި ޕްލާނުގެ ޕްރޮޖެކްޓްތަކުގެ ޖަދުވަލު.
3. ސަރުކާރުގެ ގެޒެޓްގައި ބަޔާންކުރި ޕްލާނުގެ ޕްރޮޖެކްޓްތަކުގެ ޖަދުވަލު.

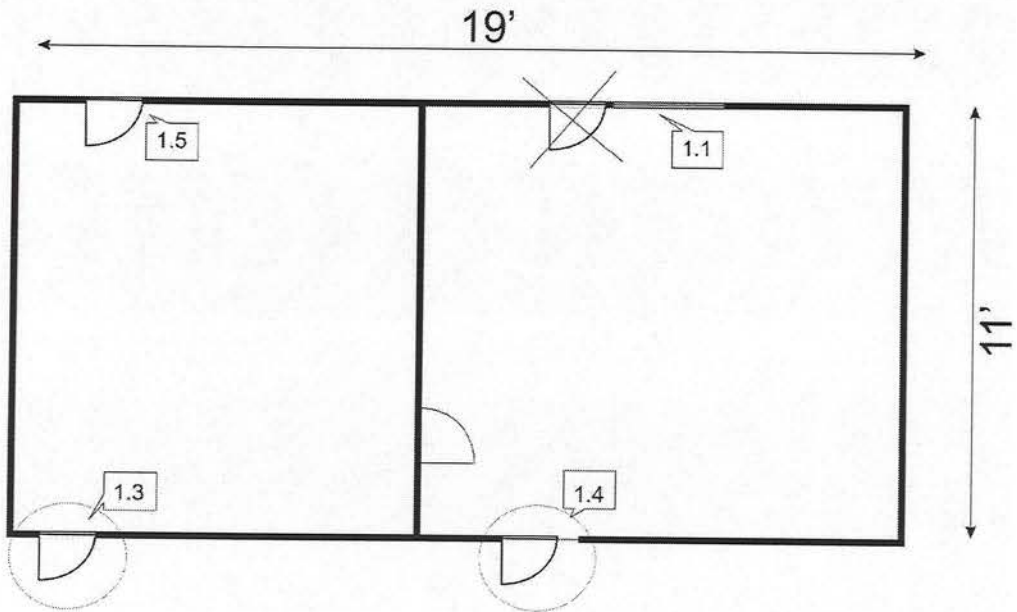






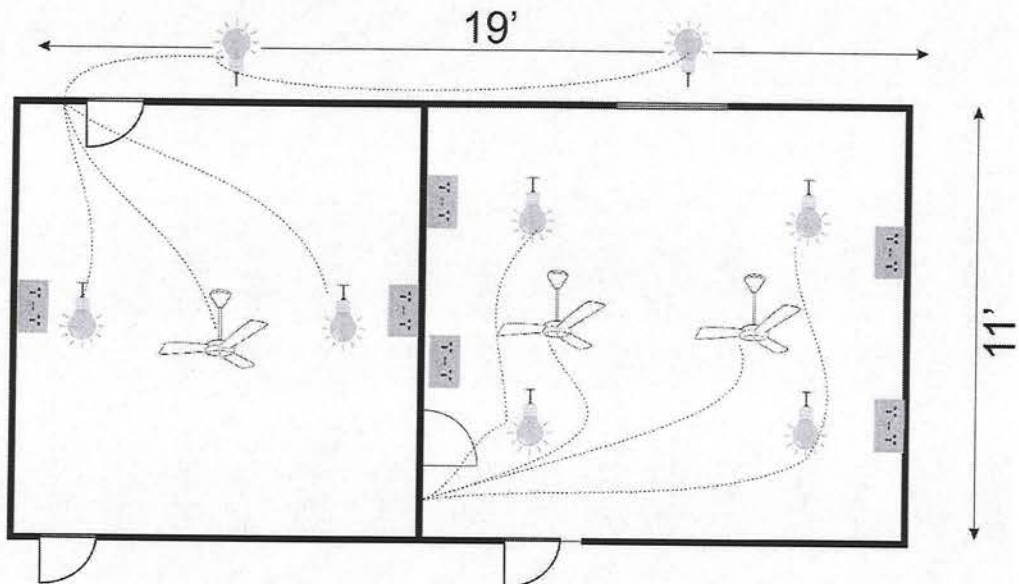
މަދަރުސާގެ ބޭނުން ގޮތަށް

Annex 1



މަދަރުސާގެ ބޭނުން ގޮތަށް

Annex 2



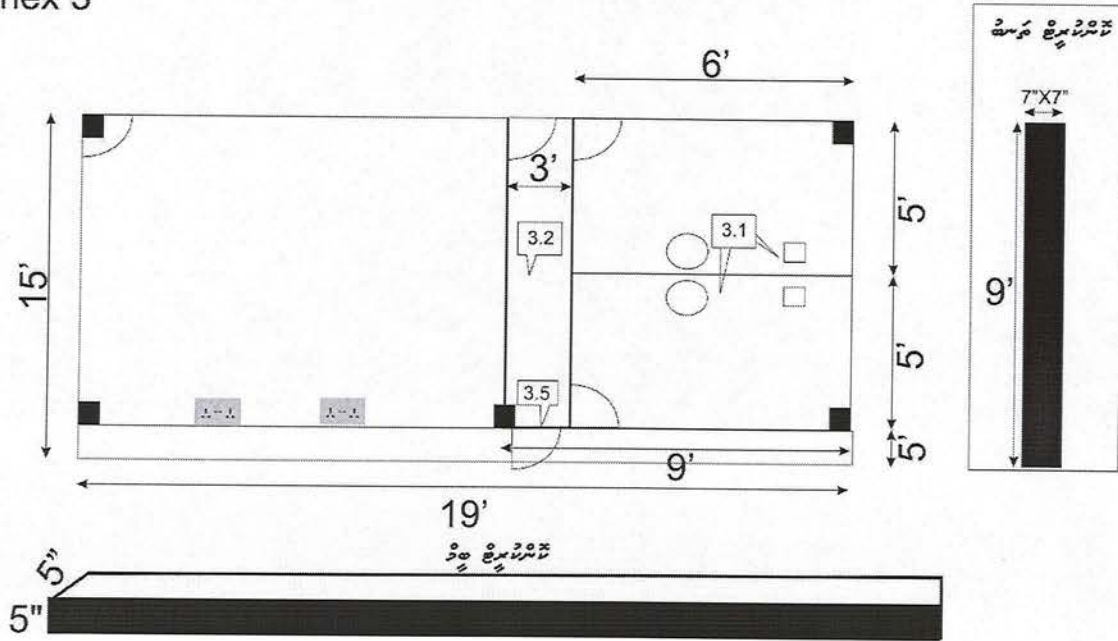
*Handwritten signature*



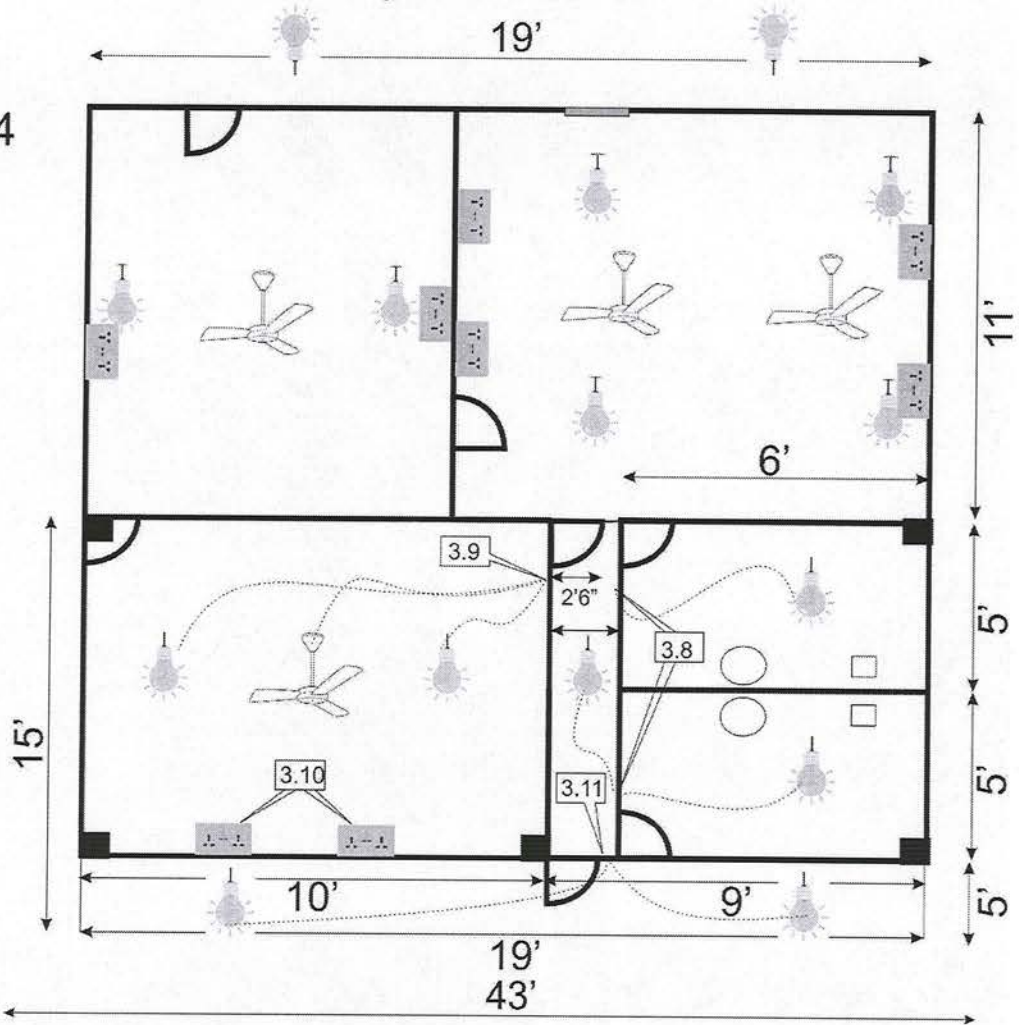


މިއަދުގެ ބަނޑު ދަތުރު ދަތުރު

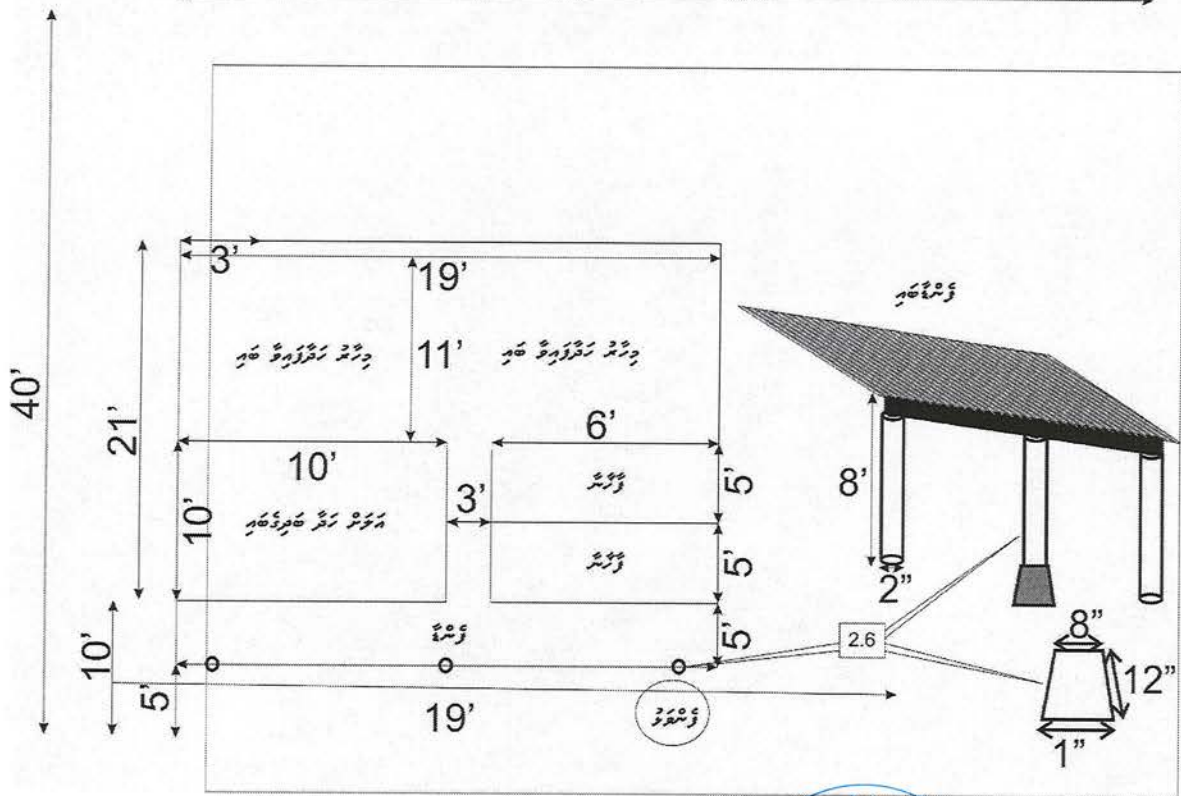
Annex 3



Annex 4



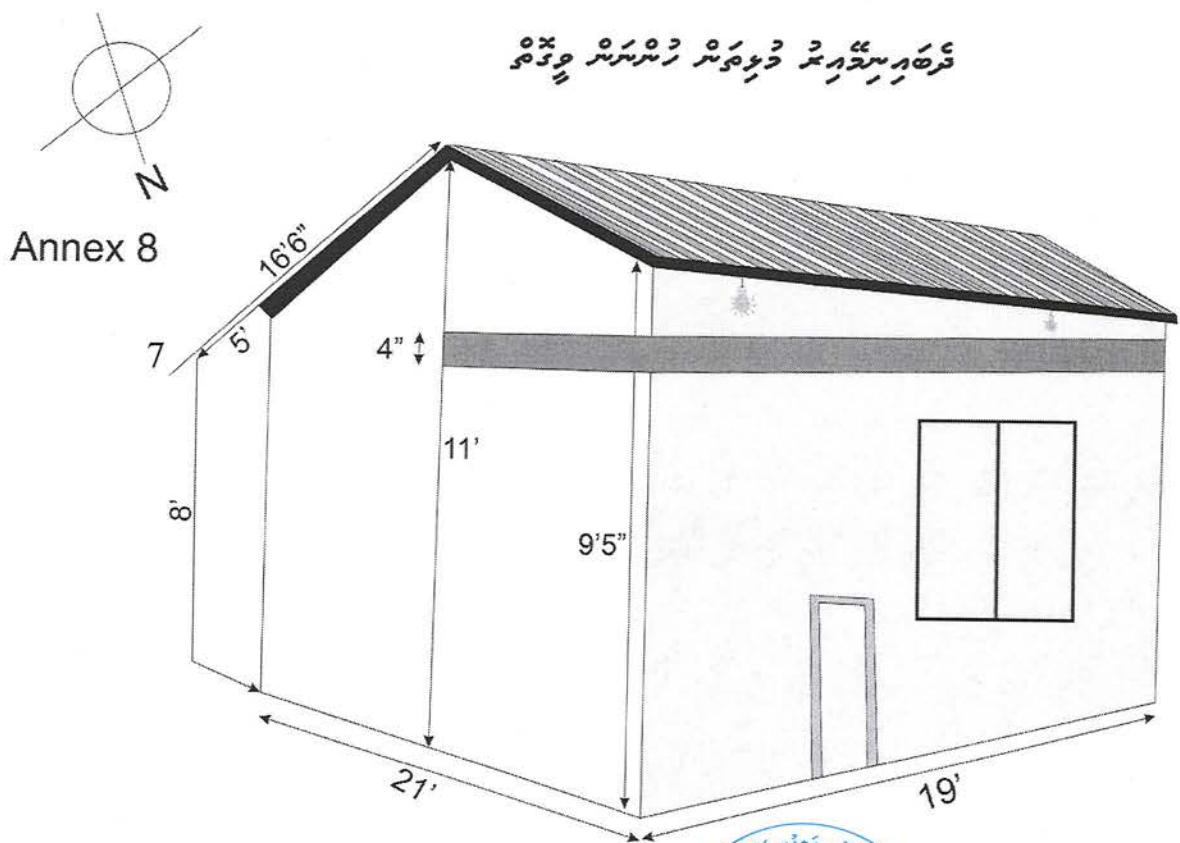
Annex 5



ދަރުހަފް ސަރުކާރުގެ ފަރާތުން



ދަރުހަފް ސަރުކާރުގެ ފަރާތުން



Annex 8



*[Handwritten signature]*

