

**Չ. ԳՆԱՀԱՏՈՒՄ ԵՎ ԳՆԱՀԱՏՈՒՄ ԵՎ ԳՆԱՀԱՏՈՒՄ ԵՎ ԳՆԱՀԱՏՈՒՄ**

- ԳՆԱՀԱՏՈՒՄ ԵՎ ԳՆԱՀԱՏՈՒՄ: ԳՆԱՀԱՏՈՒՄ ԵՎ ԳՆԱՀԱՏՈՒՄ ԵՎ ԳՆԱՀԱՏՈՒՄ ԵՎ ԳՆԱՀԱՏՈՒՄ
- ԳՆԱՀԱՏՈՒՄ ԵՎ ԳՆԱՀԱՏՈՒՄ: 20 ԳՆԱՀԱՏՈՒՄ 2023
- ԳՆԱՀԱՏՈՒՄ ԵՎ ԳՆԱՀԱՏՈՒՄ: 10 ԳՆԱՀԱՏՈՒՄ 2023 ԵՎ 11:00 ԳՆԱՀԱՏՈՒՄ
- ԳՆԱՀԱՏՈՒՄ ԵՎ ԳՆԱՀԱՏՈՒՄ: ԳՆԱՀԱՏՈՒՄ

**ԳՆԱՀԱՏՈՒՄ ԵՎ ԳՆԱՀԱՏՈՒՄ**

1. ԳՆԱՀԱՏՈՒՄ ԵՎ ԳՆԱՀԱՏՈՒՄ

- 1.1. ԳՆԱՀԱՏՈՒՄ D-1 ԳՆԱՀԱՏՈՒՄ ԵՎ ԳՆԱՀԱՏՈՒՄ 2 ԳՆԱՀԱՏՈՒՄ ԵՎ ԳՆԱՀԱՏՈՒՄ ԵՎ ԳՆԱՀԱՏՈՒՄ ԵՎ ԳՆԱՀԱՏՈՒՄ ԵՎ ԳՆԱՀԱՏՈՒՄ
- 1.2. ԳՆԱՀԱՏՈՒՄ ԵՎ ԳՆԱՀԱՏՈՒՄ ԵՎ ԳՆԱՀԱՏՈՒՄ ԵՎ ԳՆԱՀԱՏՈՒՄ ԵՎ ԳՆԱՀԱՏՈՒՄ
- 1.3. ԳՆԱՀԱՏՈՒՄ ԵՎ ԳՆԱՀԱՏՈՒՄ ԵՎ ԳՆԱՀԱՏՈՒՄ ԵՎ ԳՆԱՀԱՏՈՒՄ ԵՎ ԳՆԱՀԱՏՈՒՄ ԵՎ ԳՆԱՀԱՏՈՒՄ
- 1.4. ԳՆԱՀԱՏՈՒՄ ԵՎ ԳՆԱՀԱՏՈՒՄ ԵՎ ԳՆԱՀԱՏՈՒՄ ԵՎ ԳՆԱՀԱՏՈՒՄ ԵՎ ԳՆԱՀԱՏՈՒՄ ԵՎ ԳՆԱՀԱՏՈՒՄ
- 1.5. ԳՆԱՀԱՏՈՒՄ ԵՎ ԳՆԱՀԱՏՈՒՄ ԵՎ ԳՆԱՀԱՏՈՒՄ ԵՎ ԳՆԱՀԱՏՈՒՄ ԵՎ ԳՆԱՀԱՏՈՒՄ ԵՎ ԳՆԱՀԱՏՈՒՄ

2. ԳՆԱՀԱՏՈՒՄ ԵՎ ԳՆԱՀԱՏՈՒՄ

- 2.1. ԳՆԱՀԱՏՈՒՄ ԵՎ ԳՆԱՀԱՏՈՒՄ ԵՎ ԳՆԱՀԱՏՈՒՄ ԵՎ ԳՆԱՀԱՏՈՒՄ ԵՎ ԳՆԱՀԱՏՈՒՄ ԵՎ ԳՆԱՀԱՏՈՒՄ
- 2.2. ԳՆԱՀԱՏՈՒՄ ԵՎ ԳՆԱՀԱՏՈՒՄ ԵՎ ԳՆԱՀԱՏՈՒՄ ԵՎ ԳՆԱՀԱՏՈՒՄ ԵՎ ԳՆԱՀԱՏՈՒՄ ԵՎ ԳՆԱՀԱՏՈՒՄ
- 2.3. ԳՆԱՀԱՏՈՒՄ ԵՎ ԳՆԱՀԱՏՈՒՄ ԵՎ ԳՆԱՀԱՏՈՒՄ ԵՎ ԳՆԱՀԱՏՈՒՄ ԵՎ ԳՆԱՀԱՏՈՒՄ ԵՎ ԳՆԱՀԱՏՈՒՄ
- 2.4. ԳՆԱՀԱՏՈՒՄ ԵՎ ԳՆԱՀԱՏՈՒՄ ԵՎ ԳՆԱՀԱՏՈՒՄ ԵՎ ԳՆԱՀԱՏՈՒՄ ԵՎ ԳՆԱՀԱՏՈՒՄ ԵՎ ԳՆԱՀԱՏՈՒՄ

HYDRAULICS & DRAINAGE			
2.3	Hydraulics		



සකස් කළ බැවින් පිටත දැක්වූ ප්‍රමාණයන්ට අනුකූලව කටයුතු කළ යුතුය. එහි ප්‍රමාණයන් පිළිබඳව විස්තරයක් ඇත.

3.6. ඉහත ප්‍රමාණයන්ට අනුකූලව කටයුතු කළ යුතුය. 12 X 12" ඉහත ප්‍රමාණයන්ට අනුකූලව.

3.7. ඉහත ප්‍රමාණයන්ට අනුකූලව කටයුතු කළ යුතුය. 3 අඟුණක් සහිතව කටයුතු කළ යුතුය. එහි ප්‍රමාණයන් පිළිබඳව විස්තරයක් ඇත.

3.8. ඉහත ප්‍රමාණයන්ට අනුකූලව කටයුතු කළ යුතුය. එහි ප්‍රමාණයන් පිළිබඳව විස්තරයක් ඇත.

**4. පිටත දැක්වූ ප්‍රමාණයන්.**

4.1. D-3 ප්‍රමාණයන්ට අනුකූලව කටයුතු කළ යුතුය. එහි ප්‍රමාණයන් පිළිබඳව විස්තරයක් ඇත.

**5. පිටත දැක්වූ ප්‍රමාණයන්.**

5.1. පිටත දැක්වූ ප්‍රමාණයන්ට අනුකූලව කටයුතු කළ යුතුය. එහි ප්‍රමාණයන් පිළිබඳව විස්තරයක් ඇත.

5.2. පිටත දැක්වූ ප්‍රමාණයන්ට අනුකූලව කටයුතු කළ යුතුය. එහි ප්‍රමාණයන් පිළිබඳව විස්තරයක් ඇත.

5.3. පිටත දැක්වූ ප්‍රමාණයන්ට අනුකූලව කටයුතු කළ යුතුය. එහි ප්‍රමාණයන් පිළිබඳව විස්තරයක් ඇත.

HYDRAULICS & DRAINAGE			
5.3	<u>Hydraulics</u>		
5.3.1	<u>General</u>		
	(a) Rates shall include for: sockets, running joints, connectors, elbows, junctions, reducers, expansion joints; backnuts and similar; incidental fittings, clips, saddles, brackets, straps, hangers, screws, nails and fixing complete, including cutting and forming holes; excavating, laying pipes and backfilling trenches.		
	(b) All pipework shall be UPVC.		
	(c) Rate shall include for supply and fixing of all pipes		
5.3.2	<u>Ground water supply pipework</u>		
(1)	Allow for supply and installation of pipework to and from pump to all toilets and pantry including all the necessary accessories & fittings.		
	32 mm dia. uPVC high pressure pipe from well upto toilets.	m	65.00

	12 mm dia. high uPVC high pressure pipe to fixtures	m	18.00
5.3.3	<u>Sanitary fixtures &amp; accessories</u>		
	Sanitary fixtures complete including brackets, flush pipes, overflows, plugs and washers, as specified		
(1)	Basin taps	no	1.00
(2)	Stop valve	no	1.00
5.4	<u>Drainage</u>		
5.4.1	<u>General</u>		
	(a) Rates shall include for: excavation, maintaining faces of drain pipe trenches and pits, backfilling, disposal of surplus spoil; bends, junctions, reducers, expansion joints and all joints and other incidental materials.		
	(b) All pipework shall be uPVC		
5.4.2	<u>Discharge &amp; Ventilation Pipework</u>		
(1)	Allow for supply and installation of pipework including all the necessary accessories & fittings.	item	1.00
5.4.3	<u>Inspection Chambers,</u>		
(1)	Inspection chambers complete as shown on the Drawings incl all pipe connections and similar	item	1.00
(2)	Kitchen Sinks	no	1.00

6. **ገጽ ስጦት**

6.1. ስጦት ለሰጠው ስራ ለማጠናቀቅ ስጦት ይሰጣል።

6.2. ስጦት ለሰጠው ስራ ለማጠናቀቅ ስጦት ይሰጣል። ስጦት ለሰጠው ስራ ለማጠናቀቅ ስጦት ይሰጣል። ስጦት ለሰጠው ስራ ለማጠናቀቅ ስጦት ይሰጣል።

6.3. ስጦት ለሰጠው ስራ ለማጠናቀቅ ስጦት ይሰጣል።

6.4. ስጦት ለሰጠው ስራ ለማጠናቀቅ ስጦት ይሰጣል። 3,463 ስጦት ለሰጠው ስራ ለማጠናቀቅ ስጦት ይሰጣል። ስጦት ለሰጠው ስራ ለማጠናቀቅ ስጦት ይሰጣል።

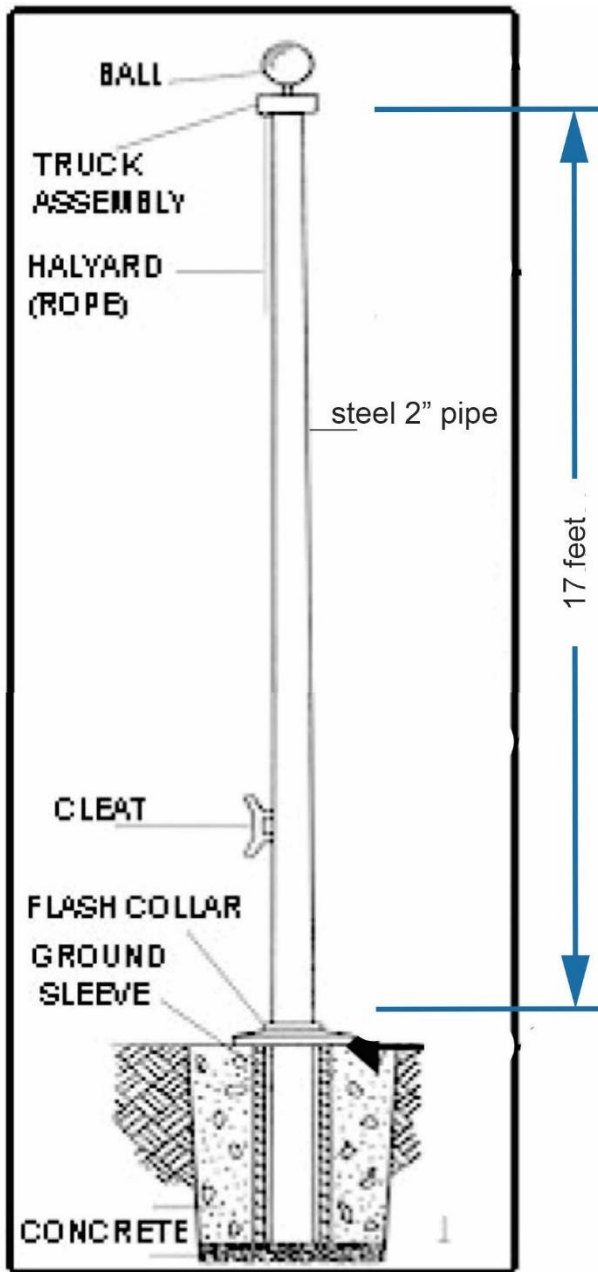
7. **ገጽ ስጦት**

7.1. ስጦት ለሰጠው ስራ ለማጠናቀቅ ስጦት ይሰጣል። ስጦት ለሰጠው ስራ ለማጠናቀቅ ስጦት ይሰጣል። ስጦት ለሰጠው ስራ ለማጠናቀቅ ስጦት ይሰጣል።

8. **ገጽ ስጦት**

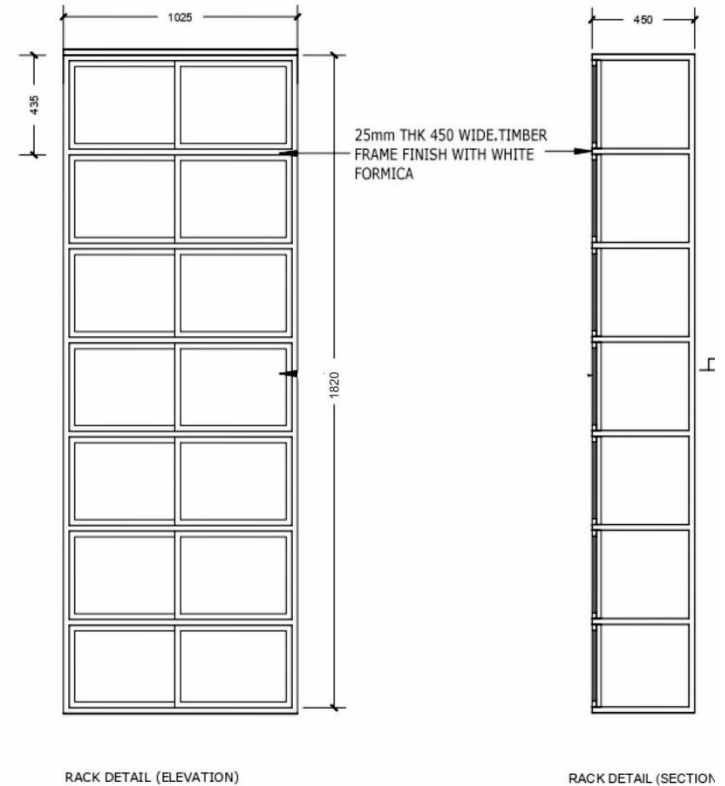
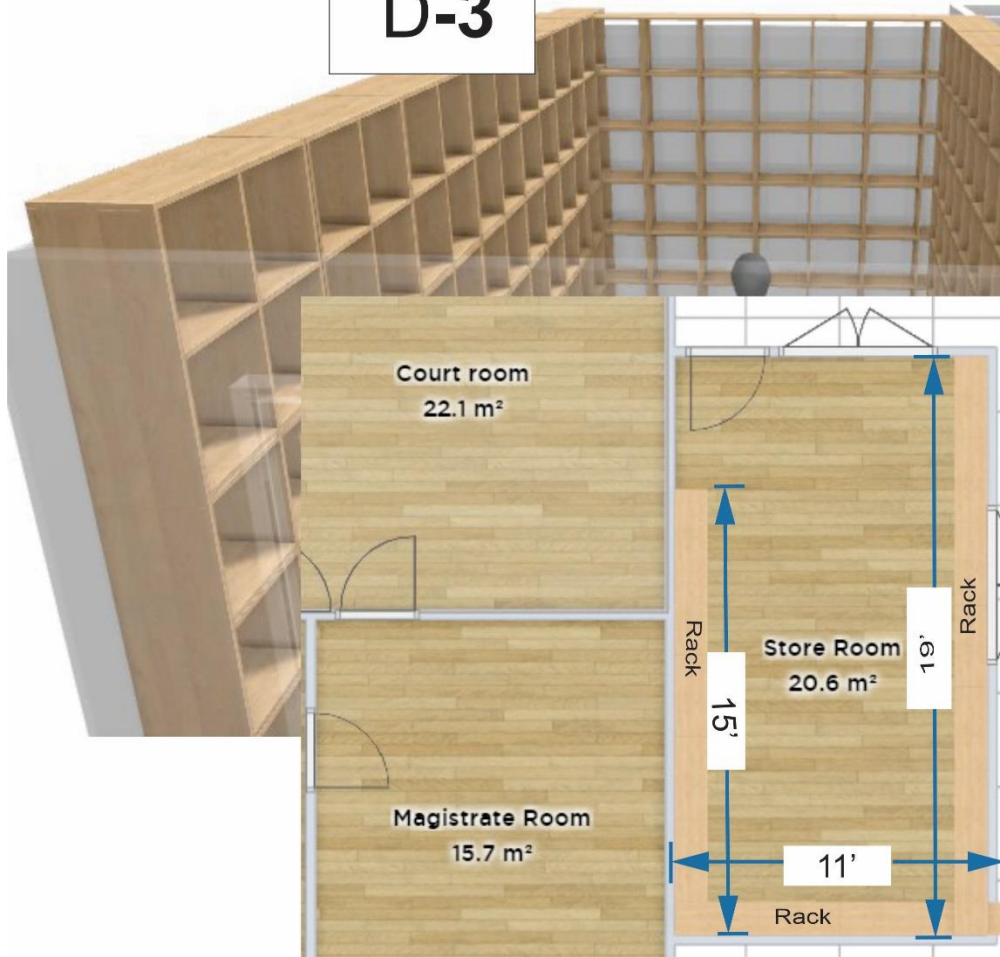


D-1



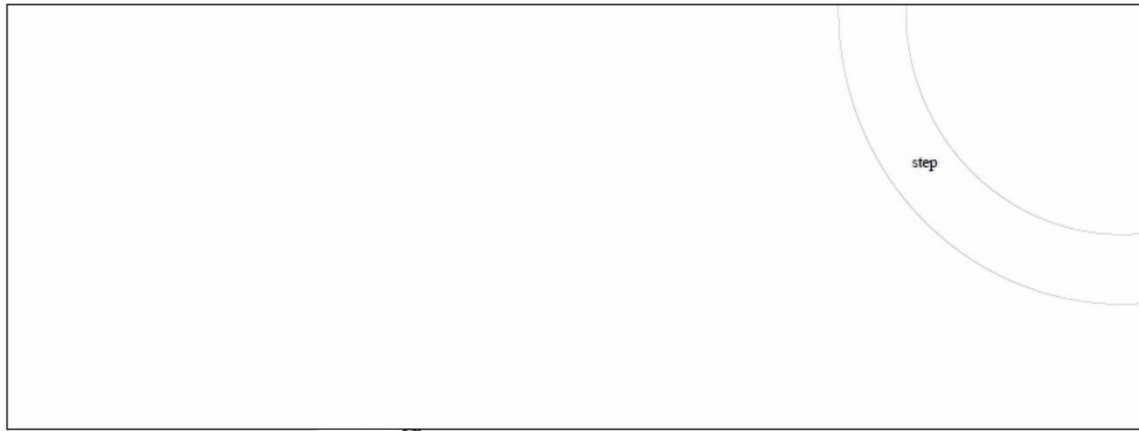


# D-3



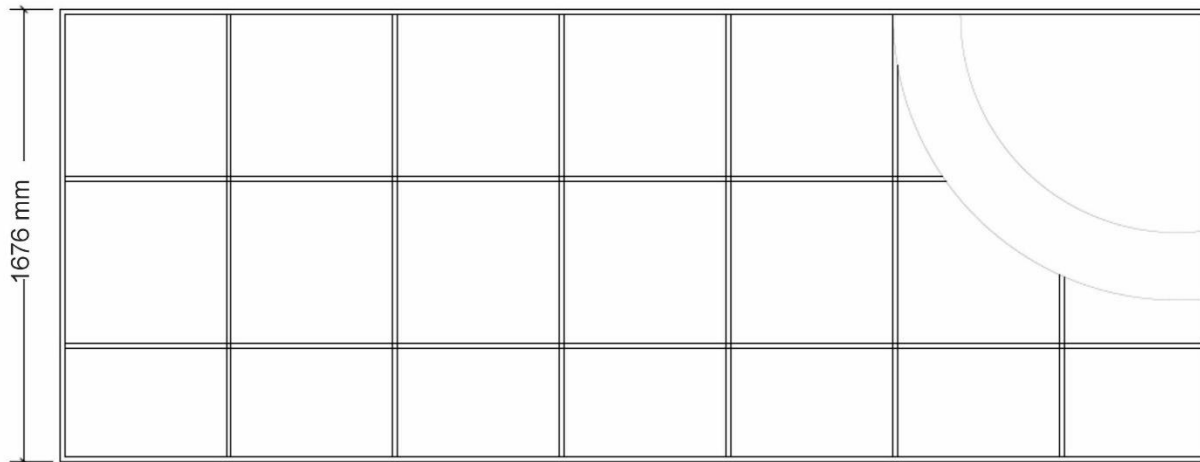


# D-5



Stage

Minimum 25mm thick plywood laid on internal standard framework 600mm c/c.



Stage Frame

- (a) Rates shall include for all fixing, cutting, trimmings, nails, screws and other fixings according to manufacturers' instructions.
- (b) Rates shall include for timber priming and all putty work as specified in the drawing
- (c) Rates shall include for all labour in framing, notching and fitting around projections, pipes, electrical fittings, hatches, grilles and similar complete with cleats, packers, wedges and timber bedding etc. similar and all nails and screws
- (d) Rates shall include for fair edges, dressing over angle fillets, turning into grooves, all other labours, circular edges, nails, screws and other fixing and laps.
- (e) Rates shall include for supply of all required materials and complete installation of the furnishings.
- (f) All timber used for internal framework shall be applied with Solignum Timber Treatment chemical 24 hrs prior to fabrication of frame
- (g) All dimensions shall be checked on site before fabrication
- (h) All materials used shall be as specified by the architect as given in the drawings and specifications, unless otherwise specified

# D-6

## LEGEND

- Socket 2x13A
- D D-Board
- M Main Board
- Changing tube light bulb  
Ceiling mount let light 24W
- ⊕ Ceiling mount Fan remove
- ⊗ Wall mount water proof light
- ☉ Photocell switch



**D-7**



10.1 10.2 10.3

11. 11.1 11.2 11.3

11.1. 11.1. 11.2. 11.3.

11.2. 11.3.

12. 12.1 12.2

12.1. 12.2.

13. 13.1 13.1.1 13.1.2 13.1.3 13.1.4 13.1.5 13.1.6 13.1.7 13.2 13.2.1 13.2.2 13.3

13.1. 13.1.1. 13.1.2. 13.1.3. 13.1.4. 13.1.5. 13.1.6. 13.1.7. 13.2. 13.2.1. 13.2.2. 13.3.

14.1. 14.1.1 14.1.2 14.1.3 14.1.4 14.1.5 14.1.6 14.1.7 15. 15.1 15.2 15.3

14.1.1 500,000/- (1000000) 14.1.2 14.1.3 0.05% (0.05%) 14.1.4 2% (2%) 14.1.5 14.1.6 14.1.7 15. 15.1 15.2 15.3

14.1.2 14.1.3 0.05% (0.05%) 14.1.4 2% (2%) 14.1.5 14.1.6 14.1.7 15. 15.1 15.2 15.3

14.1.3 0.05% (0.05%) 14.1.4 2% (2%) 14.1.5 14.1.6 14.1.7 15. 15.1 15.2 15.3

14.1.4 2% (2%) 14.1.5 14.1.6 14.1.7 15. 15.1 15.2 15.3

14.1.5 14.1.6 14.1.7 15. 15.1 15.2 15.3

14.1.6 14.1.7 15. 15.1 15.2 15.3

14.1.7 15. 15.1 15.2 15.3

15. 15.1 15.2 15.3

15.1 15.2 15.3

15.1 15.2 15.3

15.2 15.3

15.3 15.1 15.2 15.3



2 - 2

2

1. 1		1.1	1.2
2. 2		2.1	2.2
3. 3		3.1	3.2
4. 4		4.1	4.2
5. 5		5.1	5.2





4 - ជំពូក

ជំពូក ៤ កម្រិតដំបូង ក្នុង តុលាការ

កម្រិតដំបូង ក្នុង តុលាការ			
លេខ	ឈ្មោះ សិស្ស	ឈ្មោះ មាតា	ថ្នាក់
	សរុប		
កម្រិតដំបូង ក្នុង តុលាការ			
លេខ	ឈ្មោះ សិស្ស	ឈ្មោះ មាតា	ថ្នាក់
	សរុប		

