



ජයරත්න ජයවර්ධන විද්‍යා මන්දිරය, රත්මලාන, කොළඹ 09

දින 01

බලපත්‍ර සංඛ්‍යාව

බලපත්‍ර සංඛ්‍යාව 2019/R-1004 (බලපත්‍ර සංඛ්‍යාව 2019/R-1004)

2 වන වර්ගයේ බලපත්‍ර

බලපත්‍ර සංඛ්‍යාව 2019/R-1004 (බලපත්‍ර සංඛ්‍යාව 2019/R-1004) 2 වන වර්ගයේ බලපත්‍ර

1. සමුදායයක් සාදා ගැනීමේදී 6 වන කොටස (අ) ට අදාළව බලපත්‍රය.

දුරකථන 6. (අ) "බලපත්‍ර සංඛ්‍යාව" යටතේ සඳහන් කර ඇති බලපත්‍ර සංඛ්‍යාව මගින් පවත්වා ගත යුතුය.

(1) බලපත්‍ර සංඛ්‍යාව යටතේ සඳහන් කර ඇති බලපත්‍ර සංඛ්‍යාව මගින් පවත්වා ගත යුතුය. 2/3 වන කොටසේ සඳහන් කර ඇති බලපත්‍ර සංඛ්‍යාව මගින් පවත්වා ගත යුතුය.

(2) බලපත්‍ර සංඛ්‍යාව යටතේ සඳහන් කර ඇති බලපත්‍ර සංඛ්‍යාව මගින් පවත්වා ගත යුතුය. 2/3 වන කොටසේ සඳහන් කර ඇති බලපත්‍ර සංඛ්‍යාව මගින් පවත්වා ගත යුතුය.

(3) බලපත්‍ර සංඛ්‍යාව යටතේ සඳහන් කර ඇති බලපත්‍ර සංඛ්‍යාව මගින් පවත්වා ගත යුතුය.

(අ) "බලපත්‍ර සංඛ්‍යාව" යටතේ සඳහන් කර ඇති බලපත්‍ර සංඛ්‍යාව මගින් පවත්වා ගත යුතුය.

(අ) "බලපත්‍ර සංඛ්‍යාව" යටතේ සඳහන් කර ඇති බලපත්‍ර සංඛ්‍යාව මගින් පවත්වා ගත යුතුය.

2. සමුදායයක් සාදා ගැනීමේදී 22 වන කොටසේ සඳහන් කර ඇති බලපත්‍ර සංඛ්‍යාව.

22 වන කොටසේ සඳහන් කර ඇති බලපත්‍ර සංඛ්‍යාව මගින් පවත්වා ගත යුතුය. 1 වන කොටසේ සඳහන් කර ඇති බලපත්‍ර සංඛ්‍යාව මගින් පවත්වා ගත යුතුය.

(අ) 22 වන කොටසේ සඳහන් කර ඇති බලපත්‍ර සංඛ්‍යාව මගින් පවත්වා ගත යුතුය.

1) لا ٻيو سڃاڻپ ڪرڻو ٿو ڏسي؛

2) لا ٻيو سڃاڻپ ڪرڻو ٿو ڏسي؛

3) ڪي به سڃاڻپ ڪرڻو ٿو ڏسي؛

4) ڪا به سڃاڻپ ڪرڻو ٿو ڏسي؛

5) ڪا به سڃاڻپ ڪرڻو ٿو ڏسي؛

6) ڪا به سڃاڻپ ڪرڻو ٿو ڏسي؛

7) ڪا به سڃاڻپ ڪرڻو ٿو ڏسي؛

8) ڪا به سڃاڻپ ڪرڻو ٿو ڏسي؛

9) ڪا به سڃاڻپ ڪرڻو ٿو ڏسي؛

10) ڪا به سڃاڻپ ڪرڻو ٿو ڏسي؛

11) ڪا به سڃاڻپ ڪرڻو ٿو ڏسي؛

12) ڪا به سڃاڻپ ڪرڻو ٿو ڏسي؛

(5) תעודת זהות המוגשת למשרד המבחן תהיה חתומה ומועדת. (5)
התעודות המוגשות למשרד המבחן יהיו חתומות ומועדות. (5)
התעודות המוגשות למשרד המבחן יהיו חתומות ומועדות. (5)
התעודות המוגשות למשרד המבחן יהיו חתומות ומועדות. (5)

(6) ונתמך על ידי המועמד לתעודת זהות המוגשת למשרד המבחן. (6)
התעודות המוגשות למשרד המבחן יהיו חתומות ומועדות. (6)
התעודות המוגשות למשרד המבחן יהיו חתומות ומועדות. (6)
התעודות המוגשות למשרד המבחן יהיו חתומות ומועדות. (6)

(7) התעודות המוגשות למשרד המבחן יהיו חתומות ומועדות. (7)
התעודות המוגשות למשרד המבחן יהיו חתומות ומועדות. (7)
התעודות המוגשות למשרד המבחן יהיו חתומות ומועדות. (7)
התעודות המוגשות למשרד המבחן יהיו חתומות ומועדות. (7)

(i) ונתמך על ידי המועמד לתעודת זהות המוגשת למשרד המבחן.

(ii) ונתמך על ידי המועמד לתעודת זהות המוגשת למשרד המבחן.

(iii) ונתמך על ידי המועמד לתעודת זהות המוגשת למשרד המבחן.

(ד) ונתמך על ידי המועמד לתעודת זהות המוגשת למשרד המבחן.

(1) ונתמך על ידי המועמד לתעודת זהות המוגשת למשרד המבחן. (1)
התעודות המוגשות למשרד המבחן יהיו חתומות ומועדות. (1)
התעודות המוגשות למשרד המבחן יהיו חתומות ומועדות. (1)
התעודות המוגשות למשרד המבחן יהיו חתומות ומועדות. (1)

(2) ונתמך על ידי המועמד לתעודת זהות המוגשת למשרד המבחן. (2)
התעודות המוגשות למשרד המבחן יהיו חתומות ומועדות. (2)
התעודות המוגשות למשרד המבחן יהיו חתומות ומועדות. (2)
התעודות המוגשות למשרד המבחן יהיו חתומות ומועדות. (2)

(3) ונתמך על ידי המועמד לתעודת זהות המוגשת למשרד המבחן.

تقریظ 2: تقریظ 1 کی اصلاحات "اسٹیڈی ڈسٹریکشن" اور "اسٹیڈی ڈسٹریکشن" کے تحت

(Reference: Table 7.1 Code of Practice for Foundations 2017)

اسٹیڈی ڈسٹریکشن	اسٹیڈی ڈسٹریکشن
تقریظ 1 کی اصلاحات "اسٹیڈی ڈسٹریکشن" اور "اسٹیڈی ڈسٹریکشن" کے تحت	تقریظ 1 کی اصلاحات "اسٹیڈی ڈسٹریکشن" اور "اسٹیڈی ڈسٹریکشن" کے تحت
اسٹیڈی ڈسٹریکشن	اسٹیڈی ڈسٹریکشن
اسٹیڈی ڈسٹریکشن	اسٹیڈی ڈسٹریکشن

تقریظ 3: تقریظ 1 کی اصلاحات "اسٹیڈی ڈسٹریکشن" اور "اسٹیڈی ڈسٹریکشن" کے تحت (پہلا تقریظ 1 کی اصلاحات)

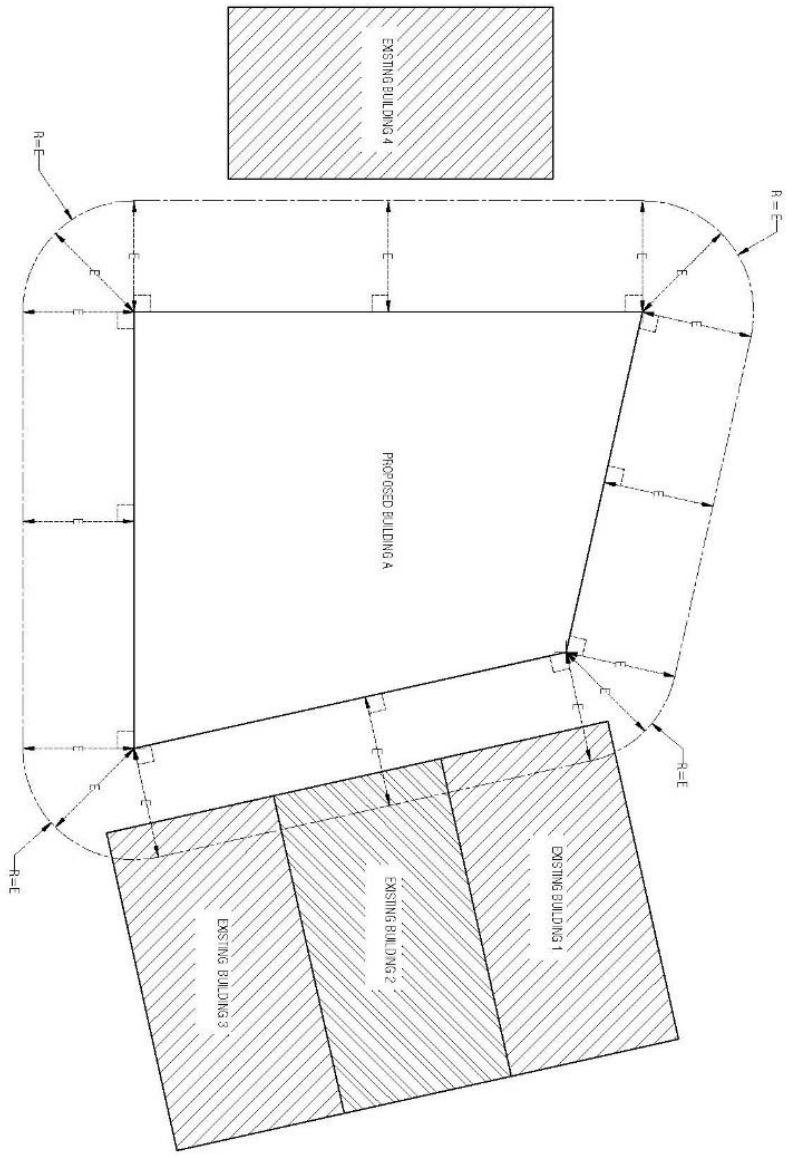
(Reference: Table 7.3 Code of Practice for Foundations 2017)

تقریظ 1 کی اصلاحات "اسٹیڈی ڈسٹریکشن" اور "اسٹیڈی ڈسٹریکشن" کے تحت	تقریظ 1 کی اصلاحات "اسٹیڈی ڈسٹریکشن" اور "اسٹیڈی ڈسٹریکشن" کے تحت	تقریظ 1 کی اصلاحات "اسٹیڈی ڈسٹریکشن" اور "اسٹیڈی ڈسٹریکشن" کے تحت
تقریظ 1 کی اصلاحات "اسٹیڈی ڈسٹریکشن" اور "اسٹیڈی ڈسٹریکشن" کے تحت	تقریظ 1 کی اصلاحات "اسٹیڈی ڈسٹریکشن" اور "اسٹیڈی ڈسٹریکشن" کے تحت	تقریظ 1 کی اصلاحات "اسٹیڈی ڈسٹریکشن" اور "اسٹیڈی ڈسٹریکشن" کے تحت
7.5	15	تقریظ 1 کی اصلاحات "اسٹیڈی ڈسٹریکشن" اور "اسٹیڈی ڈسٹریکشن" کے تحت
3	7.5	تقریظ 1 کی اصلاحات "اسٹیڈی ڈسٹریکشن" اور "اسٹیڈی ڈسٹریکشن" کے تحت

بجھتو 4: وسرہی سرقہ پر گھبرانا اور کھوکھلے پھولی نام لکھو.

DRAFT

- ▭ PROPOSED BUILDING OUTLINE
- ▨ ADJACENT BUILDING: REFER DIAGRAM 02 & 03
- ▩ NOT ADJACENT BUILDING: REFER DIAGRAM 04
- LOC LIMIT
- E FOUNDATION DEPTH / FOUNDATION EXCAVATION DEPTH
- R RADIUS



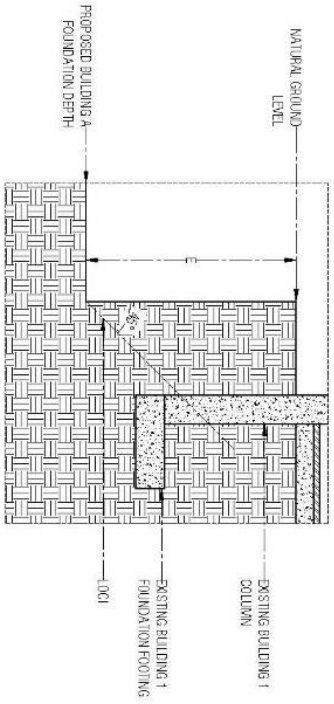


DIAGRAM 02 (EXISTING BUILDING 01)
BUILDING B NOT CONSIDERED AS AN ADJACENT BUILDING

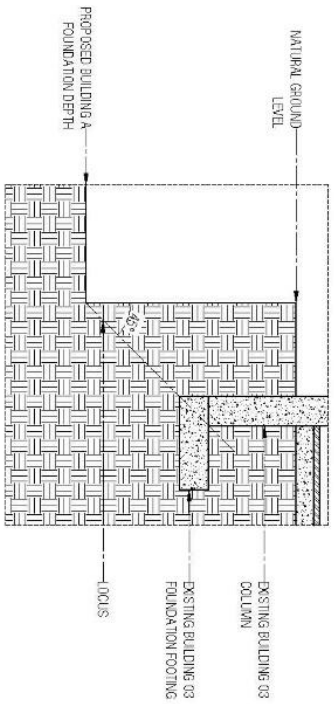


DIAGRAM 4 (EXISTING BUILDING 03)
BUILDING 03 NOT CONSIDERED AS AN ADJACENT BUILDING

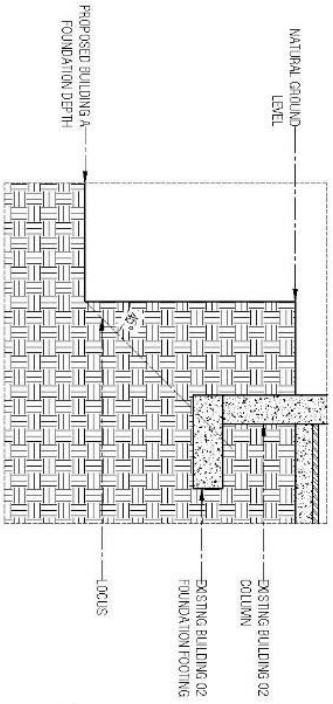


DIAGRAM 4 (EXISTING BUILDING 02)
BUILDING C CONSIDERED AS AN ADJACENT BUILDING

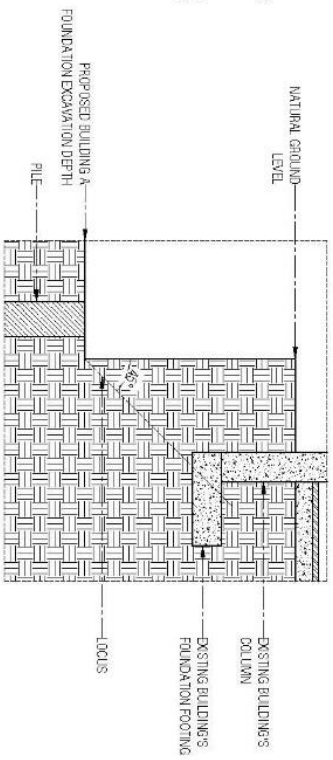


DIAGRAM 5 (IN CASE OF PILING)
BUILDING C CONSIDERED AS AN ADJACENT BUILDING